

DANS CE CADRE	Académie :	Session :
	Examen :	Série :
	Spécialité/option :	Repère de l'épreuve :
	Epreuve/sous épreuve :	
	NOM :	
	(en majuscule, suivi s'il y a lieu, du nom d'épouse)	
	Prénoms :	N° du candidat
Né(e) le :	(le numéro est celui qui figure sur la convocation ou liste d'appel)	
NE RIEN ÉCRIRE	Appréciation du correcteur	
	<div style="border: 1px solid black; width: 200px; height: 50px; display: flex; align-items: center; justify-content: center;"> Note : </div>	<div style="border: 1px solid black; width: 150px; height: 20px;"></div>

Il est interdit aux candidats de signer leur composition ou d'y mettre un signe quelconque pouvant indiquer sa provenance.

## CERTIFICAT D'APTITUDE PROFESSIONNELLE

### MÉTIERS DE LA MODE – VÊTEMENT TAILLEUR

#### ÉPREUVE : EP1 Analyse et exploitation de données esthétiques et techniques

**3 heures**  
**Coefficient 4**

**SESSION 2025**

Dès que le sujet vous est remis, assurez-vous qu'il est complet.

**LE SUJET EST À RENDRE DANS SON INTÉGRALITÉ.**

**L'usage de tout modèle de calculatrice, avec ou sans mode examen, est autorisé.**

Le sujet se compose de 13 pages numérotées de 1/13 à 13/13.

CAP Métiers de la Mode – Vêtement Tailleur	2506-CAP MMVT EP1 1	<b>Dossier sujet</b>	Session 2025
ÉPREUVE EP1 : Analyse et exploitation de données esthétiques et techniques	Durée : 3 heures	Coefficient : 4	Page 1/13

# NE RIEN ÉCRIRE DANS CETTE PARTIE

## Présentation du dossier sujet

Le sujet est composé :

- des compétences évaluées
- d'un contexte de l'étude et du travail demandé
- d'un « dossier questionnaire »
- d'une annexe 1 : planche à patron
- d'un « dossier ressources distinct »

Page 2  
Page 3  
Page 4 à 11  
Page 12 à 13  
Page 1 à 9

## Compétences évaluées

Les problématiques du sujet permettent d'évaluer les compétences suivantes :

### C1.1 Collecter les données de la demande

- C1.1.1 Consulter et réunir une documentation relative aux matériaux
- C1.1.2 Inventorier les caractéristiques relatives à la nature et à l'esthétique du modèle
- C1.1.3 Rechercher les données relatives à l'origine et à l'aspect des matériaux

### C1.2 Lire, décoder, sélectionner et classer les informations

- C1.2.1 Interpréter les différentes formes de langage (symboliques, schématiques, graphiques)
- C1.2.3 Extraire les instructions utiles qui situent l'opération à réaliser : les caractéristiques du modèle, les matières d'œuvre, les matériels, les techniques à mettre en œuvre, le grade de qualité

### C1.3 Identifier les éléments constitutifs du vêtement

- C1.3.1 Identifier les formes relatives aux éléments du vêtement

### C2-1 Participer à la construction des éléments du modèle

- C2.1.1 Transformer un patron ou patronnage existant de modèle simple
- C2.1.2 Relever tout ou partie d'un modèle
- C2.1.3 Finaliser les éléments du patron ou du patronnage : contrôle des formes, contrôle dimensionnel, identification des éléments, les indications utiles à la fabrication (crans de montage, valeurs de couture, DL...)

## Consignes de travail

Vous répondrez au questionnement en vous référant aux documents techniques constituant le « dossier ressources » à chaque fois que cela est indiqué au niveau de la question

Question 3	DT4	C1.3.2			
Document technique concerné		--	-	- +	++

La lecture attentive du dossier ressources est vivement conseillée.

Codification à l'usage des correcteurs

CAP Métiers de la Mode – Vêtement Tailleur	2506-CAP MMVT EP1 1	Dossier sujet	SESSION 2025
ÉPREUVE EP1 : Analyse et exploitation de données esthétiques et techniques	Durée : 3 heures	Coefficient : 4	Page : 2/13

## NE RIEN ÉCRIRE DANS CETTE PARTIE

### Contexte de l'étude

Pour sa collection printemps, l'entreprise « BOMBYX » souhaite reprendre la base de veste « LAURELLE » afin de lui donner un style chic, élégant et original.

Pour ce nouveau modèle « ELVYRA » en taille 38, vous participerez à la modification sous la responsabilité de la personne en charge de la mise au point des prototypes. Le grade de qualité est haut de gamme.

### Travail demandé

- **Créer** une veste avec un ajout de soutache sur le devant et le dos qui permettra de personnaliser le modèle.
- **Choisir** une matière noble qui répondra aux attentes du modèle.
- **Ajouter** une fente dans le milieu dos avec une finition en onglet.

Modèle « LAURELLE ».



Modèle « ELVYRA »



CAP Métiers de la Mode – Vêtement Tailleur	2506-CAP MMVT EP1 1	<b>Dossier sujet</b>	Session 2025
ÉPREUVE EP1 : Analyse et exploitation de données esthétiques et techniques	Durée : 3 heures	Coefficient : 4	Page 3/13

# NE RIEN ÉCRIRE DANS CETTE PARTIE

## DOSSIER QUESTIONNAIRE

### Question 1

Inventorier les caractéristiques relatives à la nature et à l'esthétique du modèle

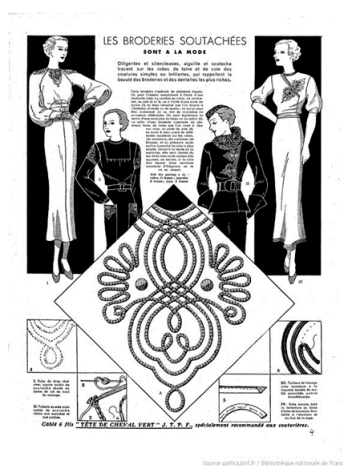
C1.1.2

-- - - + ++

**Identifier** des années sur l'histoire du vêtement en reportant dans le tableau ci-dessous le numéro du modèle associé à l'année et à la description qui lui correspond.



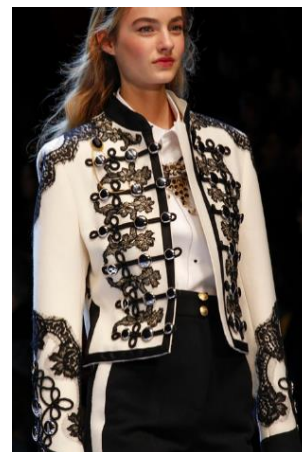
1



2



3



4

Année du modèle	Description	Numéro
1870	Veste cintrée garnies de fourrure et broderies soutachées assorties d'une jupe à tournure.	
1913	Veste à la hussarde ceinturée avec broderies soutachées dorées.	
1936	Planche de modèles proposés avec broderies soutachées.	
2016	Veste courte Dolce & Gabbana avec boutonnage soutaché.	

CAP Métiers de la Mode – Vêtement Tailleur	2506-CAP MMVT EP1 1	Dossier sujet	SESSION 2025
ÉPREUVE EP1 : Analyse et exploitation de données esthétiques et techniques	Durée : 3 heures	Coefficient : 4	Page : 4/13

**NE RIEN ÉCRIRE DANS CETTE PARTIE**

**Question 2** - Interpréter les différentes formes de langage (symboliques, schématiques, graphiques) **DT1**

**C1.2.1**

--	-	++	++
----	---	----	----

**Observer** les différents motifs et **reproduire** un motif de soutache.



## NE RIEN ÉCRIRE DANS CETTE PARTIE

**Question 3** - Extraire les instructions utiles qui situent l'opération à réaliser

**C.1.2.3**

--	-	- +	++
----	---	-----	----

**3.1- Proposer** un ou des emplacements de la soutache sur le modèle « Elvyra » pour le devant et le dos.

**3.2- Faire** ressortir au feutre très fin noir vos motifs de soutache.

**Devant**



CAP Métiers de la Mode – Vêtement Tailleur	2506-CAP MMVT EP1 1	Dossier sujet	SESSION 2025
ÉPREUVE EP1 : Analyse et exploitation de données esthétiques et techniques	Durée : 3 heures	Coefficient : 4	Page : 6/13

**NE RIEN ÉCRIRE DANS CETTE PARTIE**



**Dos**








CAP Métiers de la Mode – Vêtement Tailleur	2506-CAP MMVT EP1 1	<b>Dossier sujet</b>	SESSION 2025
ÉPREUVE EP1 : Analyse et exploitation de données esthétiques et techniques	Durée : 3 heures	Coefficient : 4	Page : 7/13

<b>Question 4</b>	Extraire les instructions utiles qui situent l'opération à réaliser : les matières d'œuvre	<b>DT2</b>	<b>C1.1.3</b>			
			--	-	- +	++

**4.1- Sélectionner** parmi les échantillons de tissu ci-dessous celui qui correspond le mieux à la demande pour la réalisation de la veste « Elvyra » et **justifier** de votre choix.

			
Mousseline de soie	Organza de soie	Crêpe de soie	Twill de soie

**4.2- Indiquer** l'origine de la soie et **replacer** dans le bon ordre en numérotant de 1 à 5 le processus qui permet d'obtenir le cocon de soie.

				
N°	N°	N°	N°	N°

Origine soie :-----

**4.3- Donner** deux propriétés physiques et deux qualités textiles de la soie.

Propriétés physiques de la soie	Qualités textiles de la soie

CAP Métiers de la Mode – Vêtement Tailleur	2506-CAP MMVT EP1 1	<b>Dossier sujet</b>	Session 2025
ÉPREUVE EP1 : Analyse et exploitation de données esthétiques et techniques	Durée : 3 heures	Coefficient : 4	Page 8/13



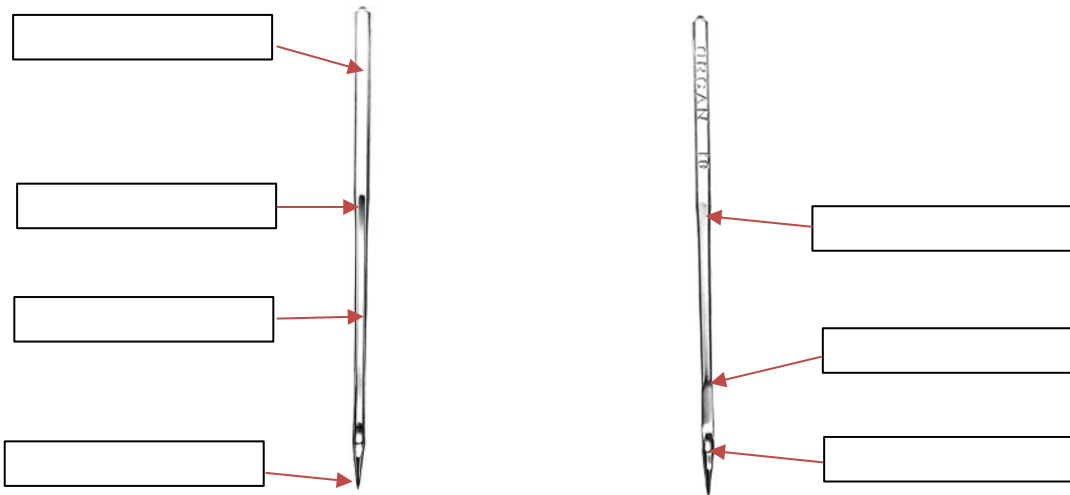
## NE RIEN ÉCRIRE DANS CETTE PARTIE

**Question 5** - Consulter et réunir une documentation relative aux matériels **DT3**

**C.1.1.1**

--	-	- +	++
----	---	-----	----

**Identifier** les différentes parties de l'aiguille de la piqueuse plate.



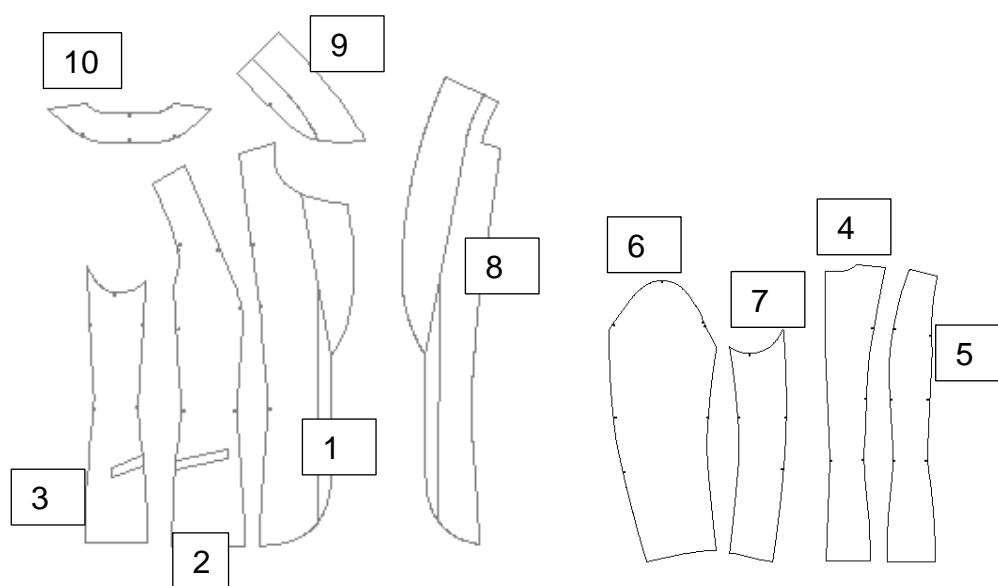
# NE RIEN ÉCRIRE DANS CETTE PARTIE

**Question 6** - Identifier les éléments constitutifs du vêtement

**C1.3.1**

--	-	- +	++
----	---	-----	----

**Identifier** les éléments du patron de la veste « LAURELLE » en complétant la nomenclature ci-dessous.  
(Nombre d'éléments, repères, matières et renseignements)



		Enforme encolure dos		
		Dessous de col		
		Parmenture		
		Dessous de manche		
		Dessus de manche		
		Côté dos		
		Dos		
		Contre côté devant		
		Côté devant		
		Devant		
<b>RP</b>	<b>NB</b>	<b>DESIGNATION</b>	<b>MATIERE</b>	<b>RENSEIGNEMENTS</b>

CAP Métiers de la Mode – Vêtement Tailleur	2506-CAP MMVT EP1 1	<b>Dossier sujet</b>	SESSION 2025
ÉPREUVE EP1 : Analyse et exploitation de données esthétiques et techniques	Durée : 3 heures	Coefficient : 4	Page : 10/13

# NE RIEN ÉCRIRE DANS CETTE PARTIE

**Question 7** -Transformer un patron ou patronnage existant de modèle simple  
DT4 - Annexe 1

**C2.1.1**

--	-	- +	++
----	---	-----	----

**Transformer** le patron du modèle « LAURELLE » en modèle « ELVYRA » en annexe 1, sur la page 12 et 13 du sujet. (Bas du dos droit et gauche)

**Question 8** -Transformer un patron ou patronnage existant de modèle simple  
DT4 - Annexe 1

**C2.1.2**

--	-	- +	++
----	---	-----	----

**Ajouter** les valeurs de couture et les repères de montage sur les nouveaux éléments obtenus. **Découper** les éléments du patronnage.

**Question 9** -Transformer un patron ou patronnage existant de modèle simple

**C2.1.3**

--	-	- +	++
----	---	-----	----

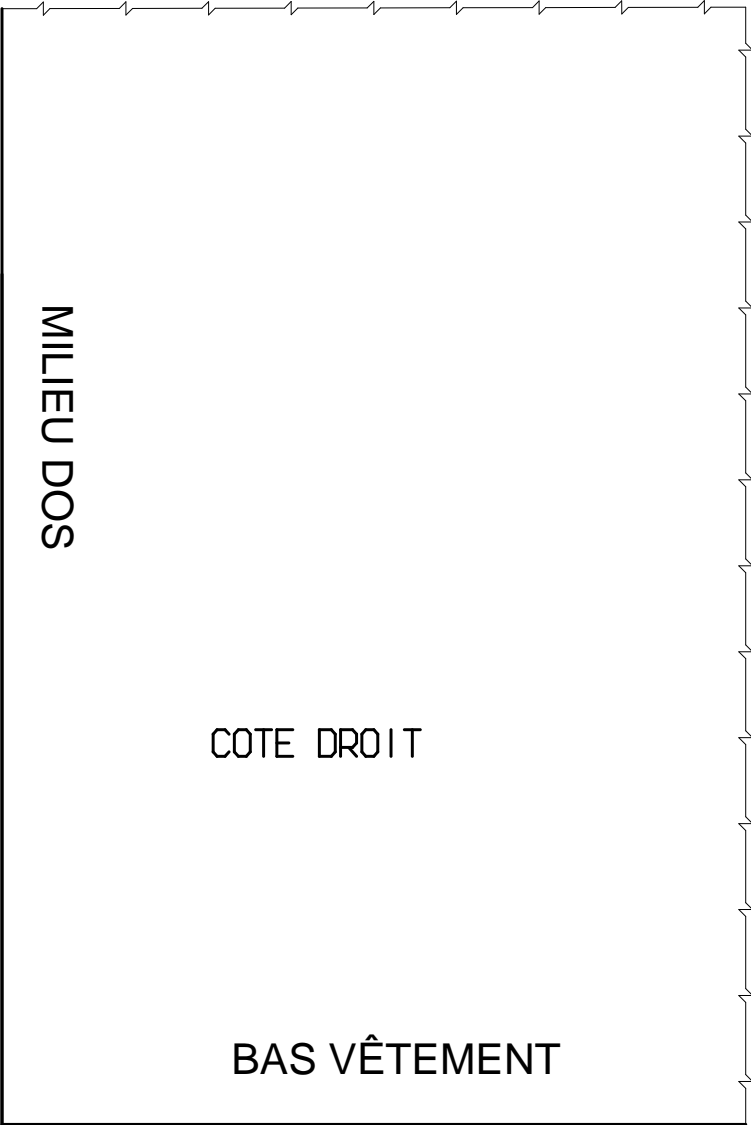
**Inscrire** tous les renseignements nécessaires à la coupe et à la réalisation, sur l'ensemble des éléments. (Nom du modèle, nom de l'élément, taille, nombre de fois à couper, repère de nomenclature et DL)

Tous les éléments du patronnage seront découpés et rendus dans une même enveloppe qui vous est fournie. Agrafier l'étiquette d'anonymat ci-dessous en bas à gauche de l'enveloppe. Ouverture de l'enveloppe en haut sur le verso.

<b>Numéro candidat :</b> ..... <b>Numéro d'anonymat :</b> ..... <b>EP1 - Session 2024</b>	<b>Numéro candidat :</b> ..... <b>EP1 - Session 2024</b>	à agrafier
---	--	------------

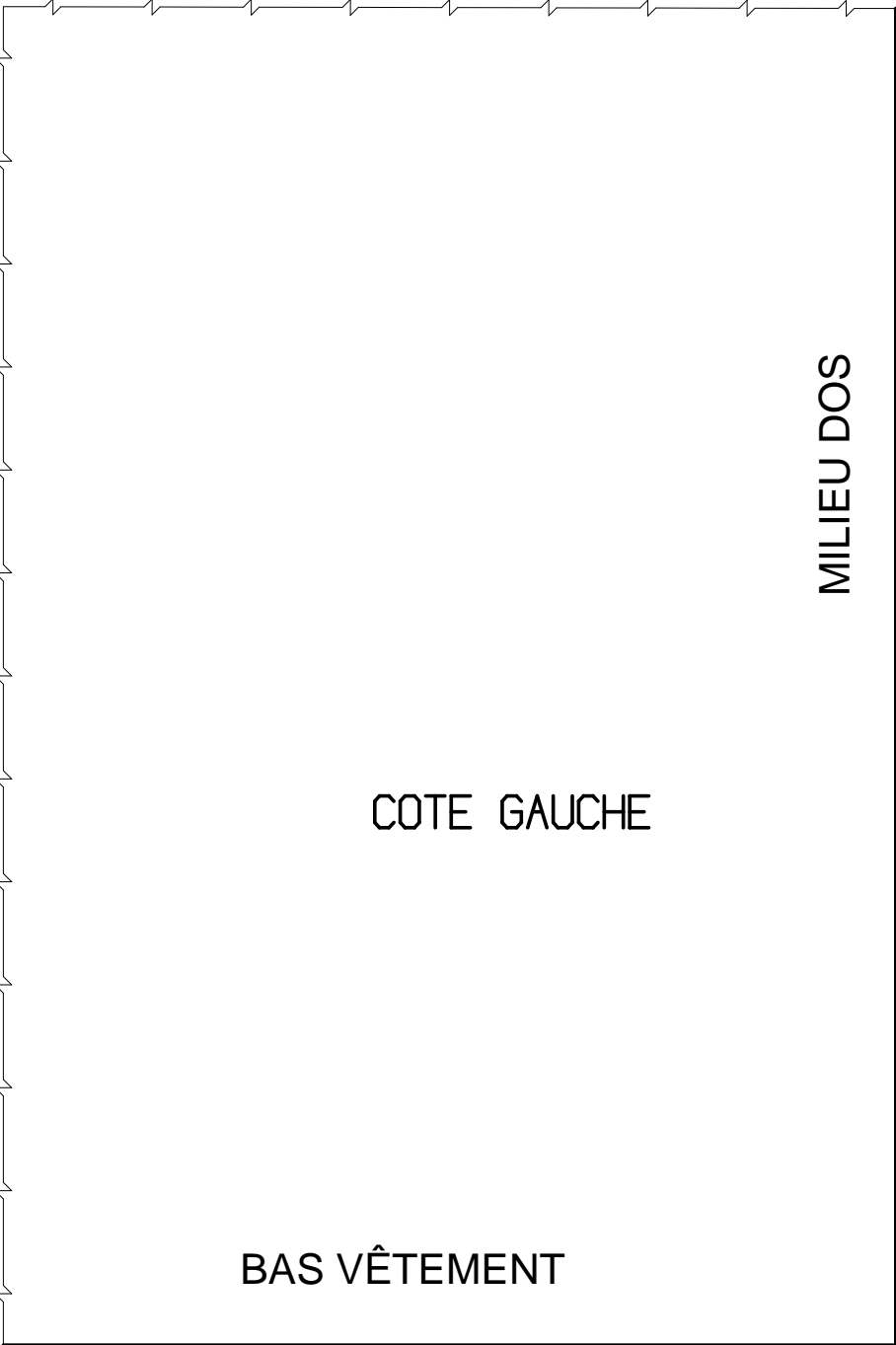
CAP Métiers de la Mode – Vêtement Tailleur	2506-CAP MMVT EP1 1	<b>Dossier sujet</b>	SESSION 2025
ÉPREUVE EP1 : Analyse et exploitation de données esthétiques et techniques	Durée : 3 heures	Coefficient : 4	Page : 11/13

Annexe 1 - Planche à patron



CAP Métiers de la Mode – Vêtement Tailleur	2506-CAP MMVT EP1 1	Dossier sujet	Session 2025
ÉPREUVE EP1 : Analyse et exploitation de données esthétiques et techniques	Durée : 3 heures	Coefficient : 4	Page 12/13

Annexe 1 - Planche à patron



CAP Métiers de la Mode – Vêtement Tailleur	2506-CAP MMVT EP1 1	Dossier sujet	Session 2025
ÉPREUVE EP1 : Analyse et exploitation de données esthétiques et techniques	Durée : 3 heures	Coefficient : 4	Page 13/13