

BACCALAURÉAT PROFESSIONNEL

TECHNICIEN – MENUISIER – AGENCEUR

SESSION 2025

ÉPREUVE : E2 – Technologie

Sous-épreuve E.21

Unité U21 ANALYSE TECHNIQUE D’UN OUVRAGE

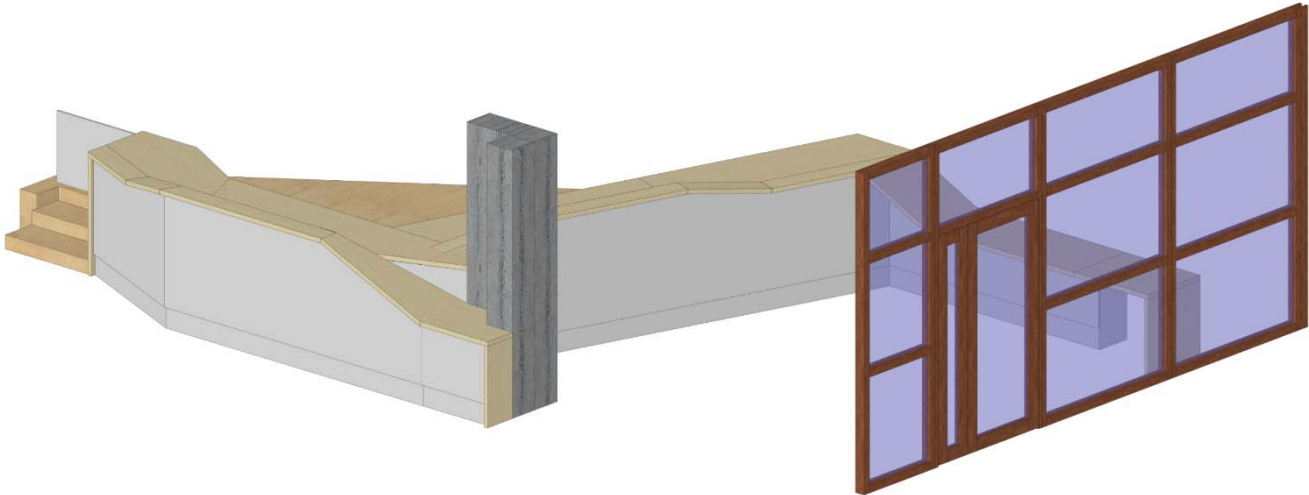
Sous-épreuve E.22

Unité U22 PREPARATION D’UNE FABRICATION ET D’UNE MISE EN ŒUVRE SUR CHANTIER

U21 Durée : 4 h 00 – Coefficient : 3

U22 Durée : 3 h 00 – Coefficient : 3

DOSSIER TECHNIQUE COMMUN

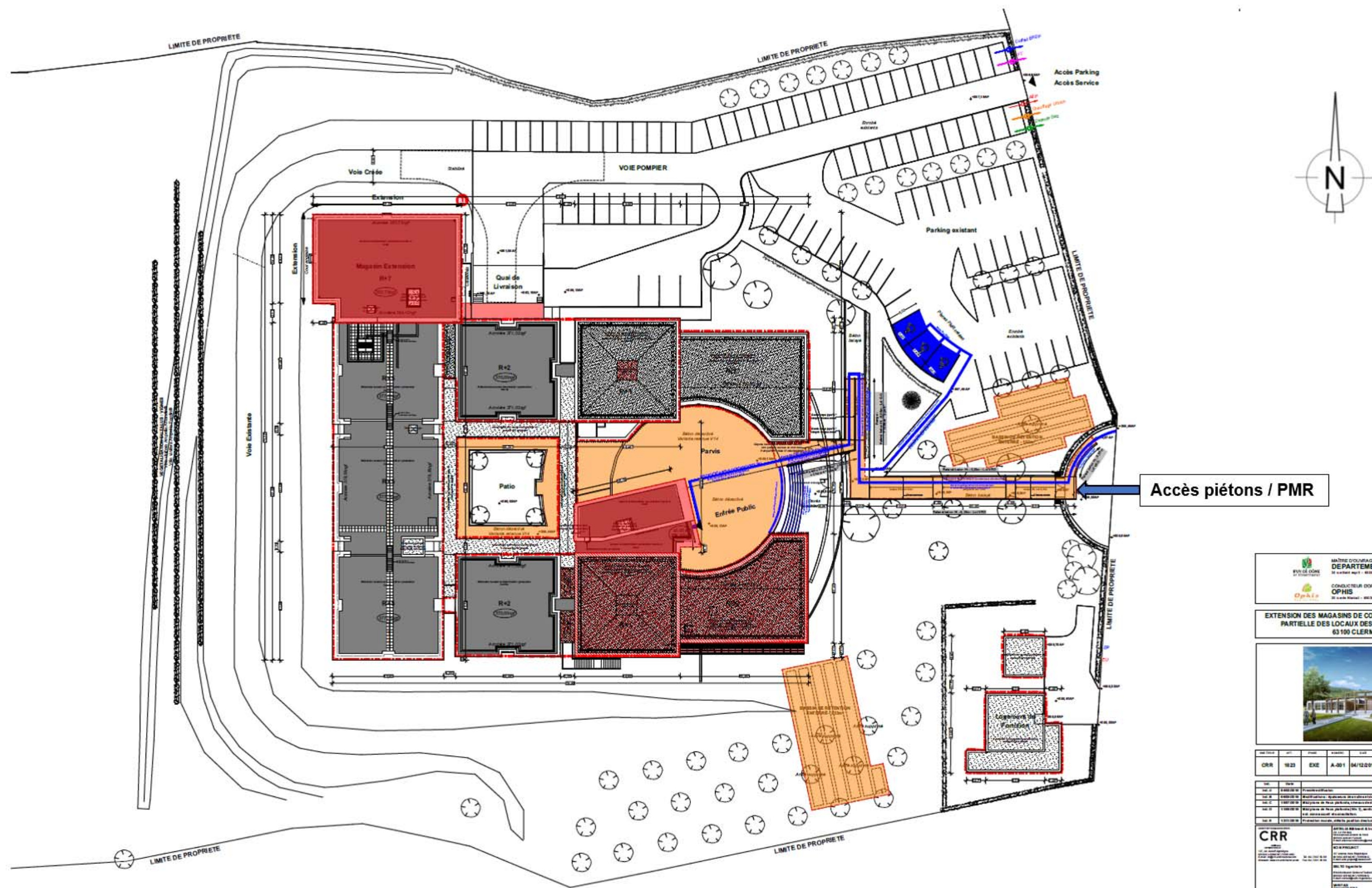


PLAN DE MASSE	2
VUE EN PLAN DU REZ-DE-CHAUSSÉE	3
BANQUE D’ACCUEIL (vue extérieure).....	4
VUE D’ENSEMBLE DES CINQ MEUBLES RELIÉS (RANGEMENT HALL D’ACCUEIL).....	5
VUE D’ENSEMBLE DES CINQ MEUBLES AVEC PLAN DE TRAVAIL (VUE ÉCLATÉE)	6
VUE D’ENSEMBLE DU MEUBLE ET DU TIROIR (sans plateau ni plinthes)	7
PLAN D’ENSEMBLE DES CINQ MEUBLES RELIÉS (VUE, COUPES ET DÉTAILS).....	8
PLAN DU MEUBLE AVEC PORTES (VUE, COUPES ET DÉTAIL).....	9
PLAN DU MEUBLE SANS PORTE et PLAN DE LA PORTE (VUE ET COUPE).....	10
PLAN DU CAISSON et PLAN DU PLATEAU	11
PLAN DU TIROIR.....	12
CAO - ÉTUDE DE LA PORTE (Repère 16).....	13
CCTP	14

Dès que le dossier est remis, s’assurer qu’il soit complet en vérifiant le nombre de pages.

BACCALAURÉAT PROFESSIONNEL Technicien - Menuisier - Agenceur	25-BCP-TMA-U2-MEAG	Session 2025	Dossier technique
Épreuve : E2 - Technologie Sous-épreuves : E21 et E22	Durée : 4 h / 3 h	Coef : 3	DT 1/14

PLAN DE MASSE



MAÎTRE D'OUVRAGE :
DEPARTEMENT DU PUY DE DÔME
35 rue de la République - 63000 CLERMONT-FERRAND
CONDUCTEUR D'OPÉRATION :
OPHIS
35 rue de la République - 63000 CLERMONT-FERRAND

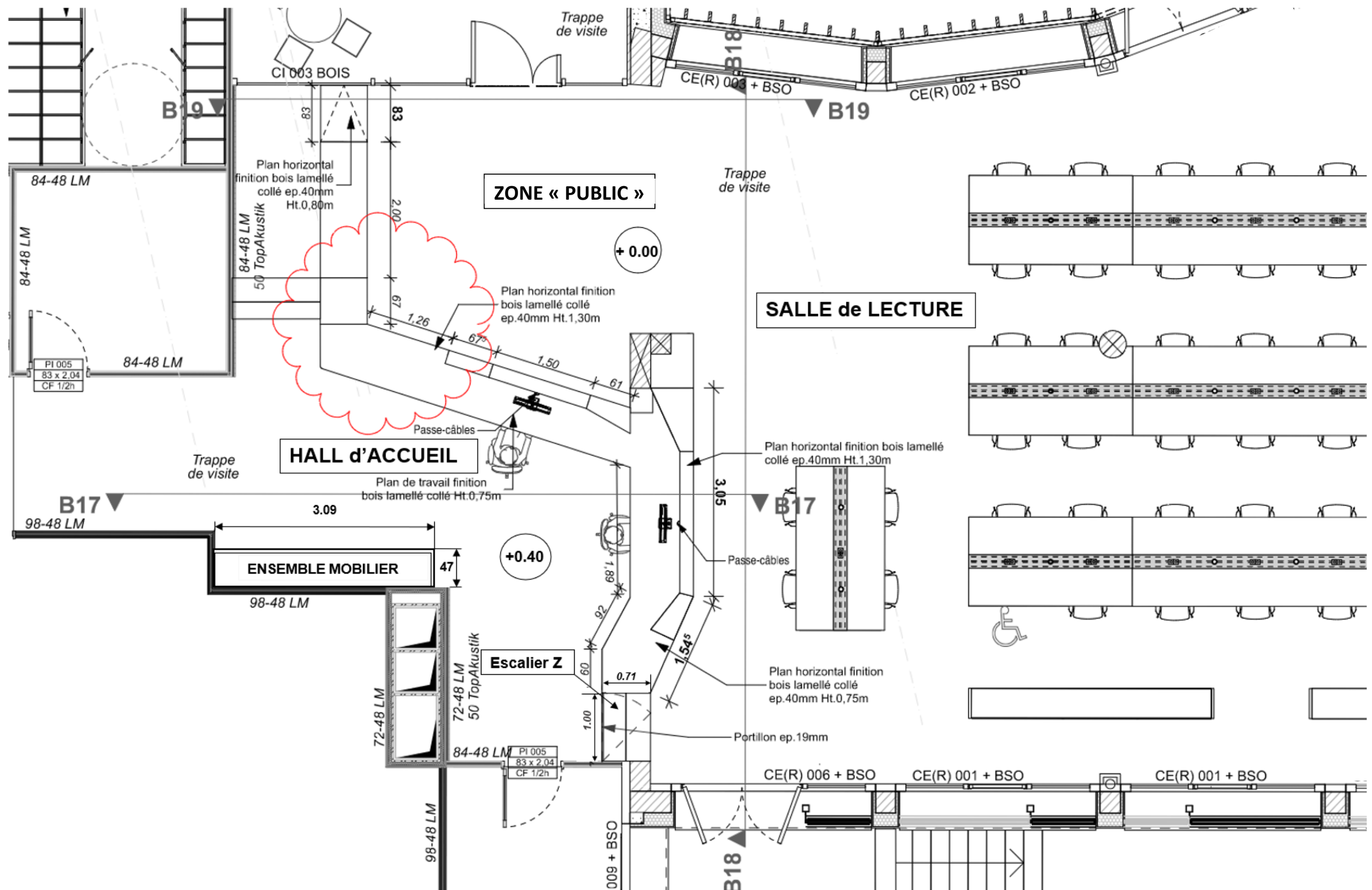
EXTENSION DES MAGASINS DE CONSERVATION ET RESTRUCTURATION
PARTIELLE DES LOCAUX DES ARCHIVES DÉPARTEMENTALES
63 100 CLERMONT-FERRAND

Doc	Date	Int	Ext	Modif	Statut	Version
ORR	10/21	EXE	A-001	04/12/2018	Plan de Masse	

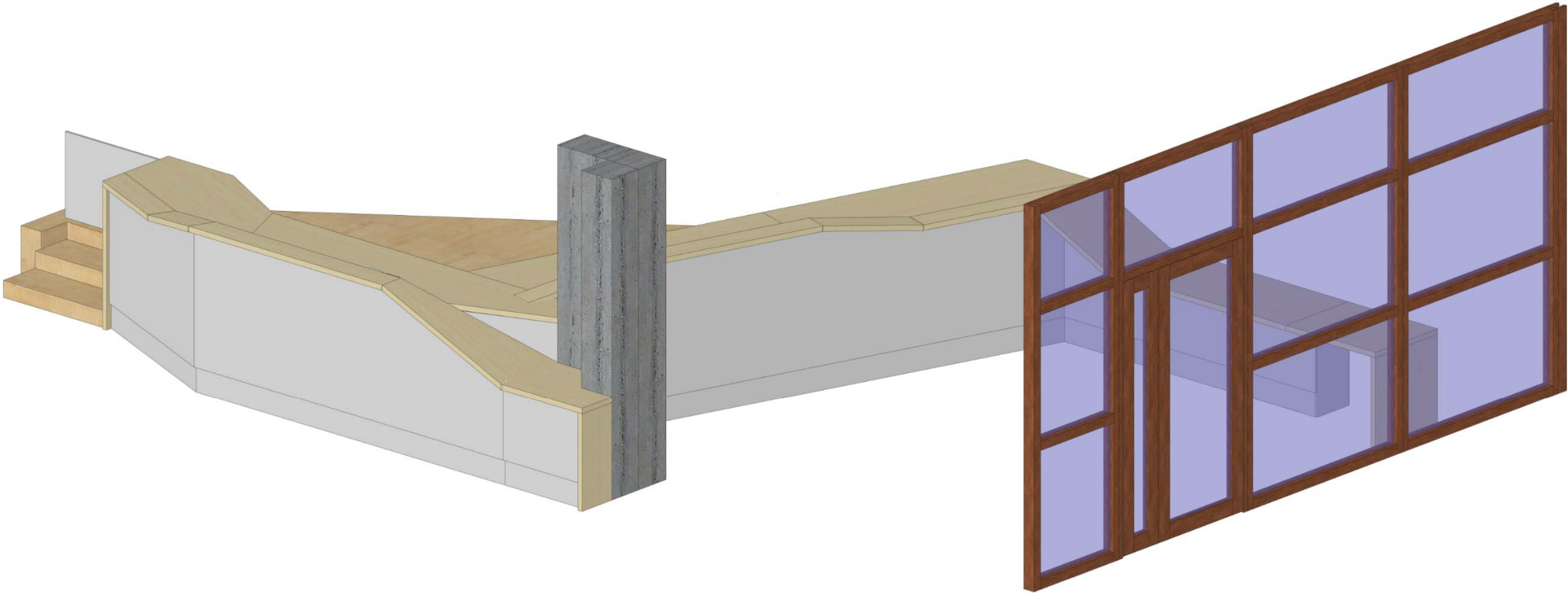
Doc	Date	Int	Ext	Modif	Statut	Version
ORR	10/21	EXE	A-001	04/12/2018	Plan de Masse	

Doc	Date	Int	Ext	Modif	Statut	Version
ORR	10/21	EXE	A-001	04/12/2018	Plan de Masse	

VUE EN PLAN DU REZ-DE-CHAUSSÉE

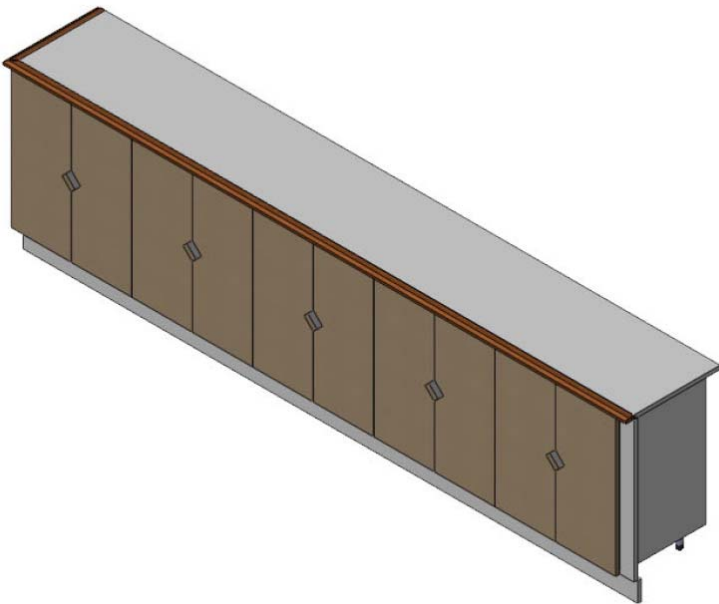


BANQUE D'ACCUEIL (vue extérieure)

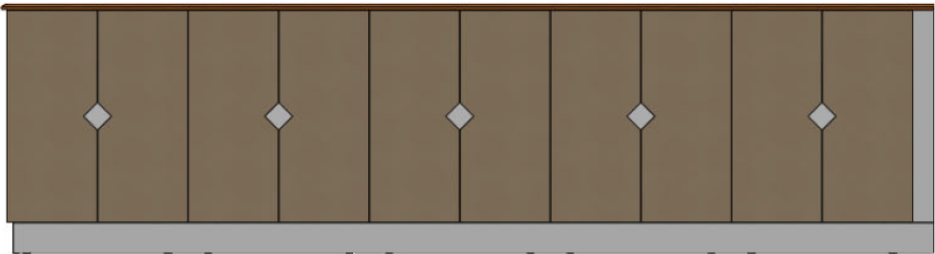


VUE D'ENSEMBLE DES CINQ MEUBLES RELIÉS (RANGEMENT HALL D'ACCUEIL)

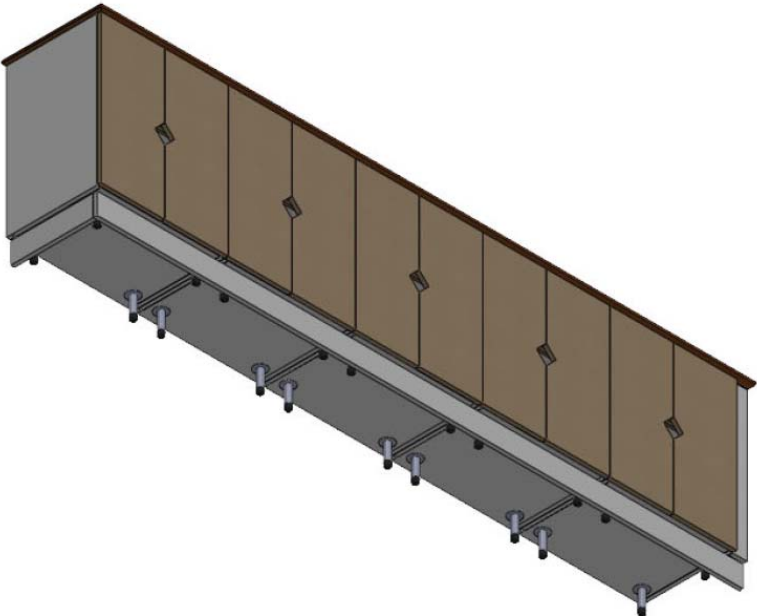
PERSPECTIVE



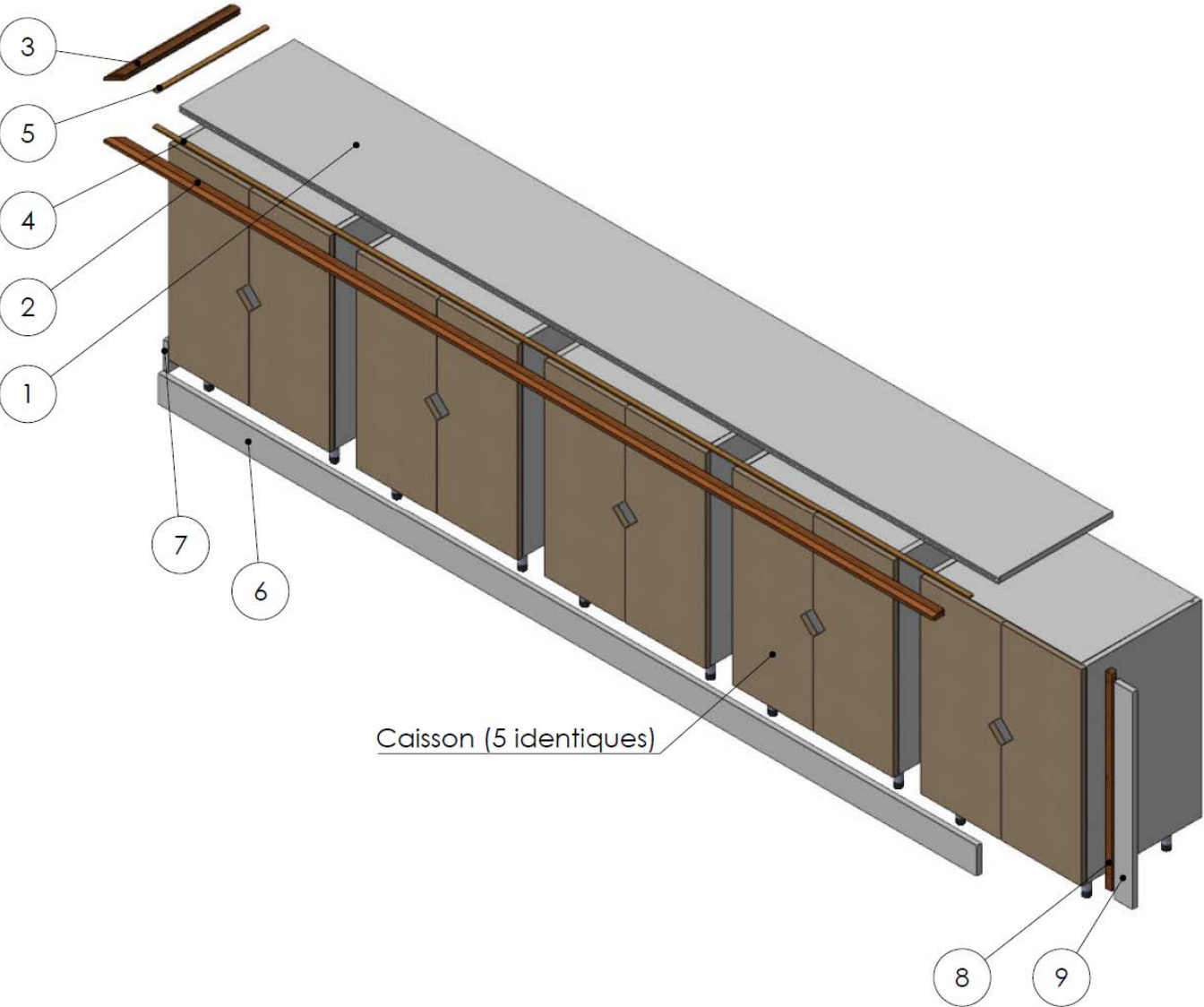
VUE DE FACE



PERSPECTIVE



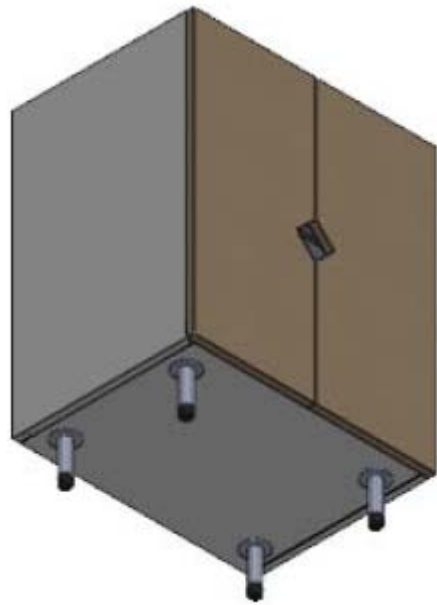
VUE D'ENSEMBLE DES CINQ MEUBLES AVEC PLAN DE TRAVAIL (VUE ÉCLATÉE)



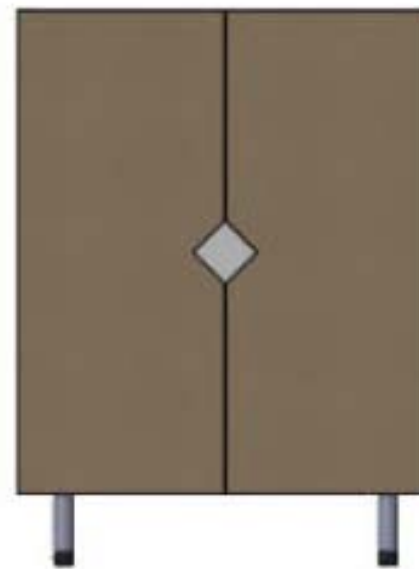
REPERE	NOMENCLATURE
1	Dessus plateau
2	Alaise avant plateau
3	Alaise retour plateau
4	Fausse languette avant plateau
5	Fausse languette retour plateau
6	Plinthe avant
7	Plinthe retour
8	Tasseau fourrure
9	Fileur
10	Côté gauche caisson
11	Côté droit caisson
12	Dessus caisson
13	Dessous caisson
14	Arrière caisson
15	Étagère
16	Porte avant gauche
17	Porte avant droite
18	Côté gauche tiroir
19	Côté droit tiroir
20	Avant tiroir
21	Arrière tiroir
22	Fond tiroir
23	Façade tiroir

VUE D'ENSEMBLE DU MEUBLE ET DU TIROIR (sans plateau ni plinthes)

PERSPECTIVE



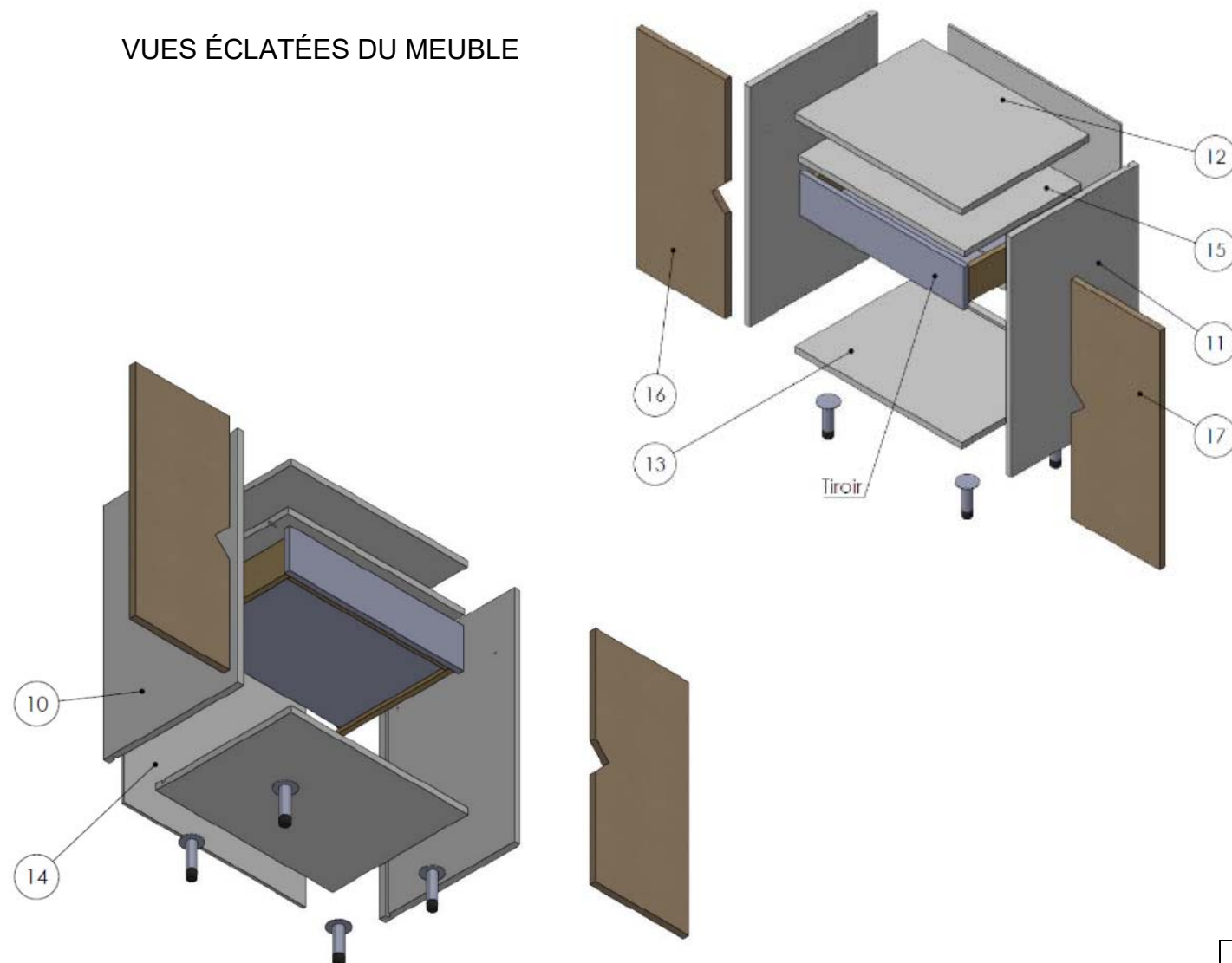
VUE DE FACE



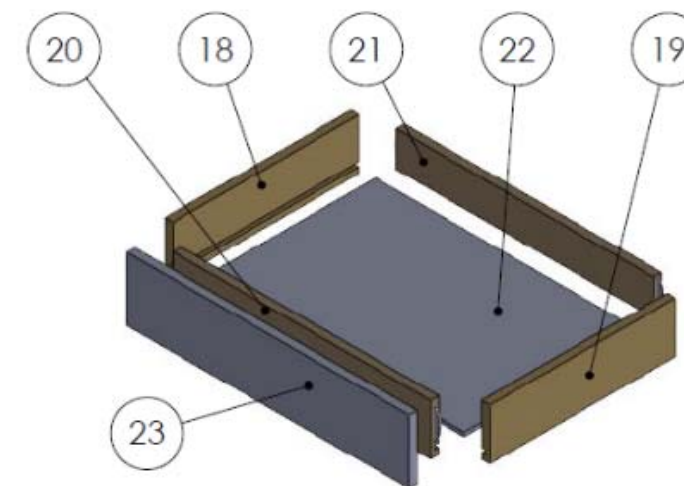
PERSPECTIVE



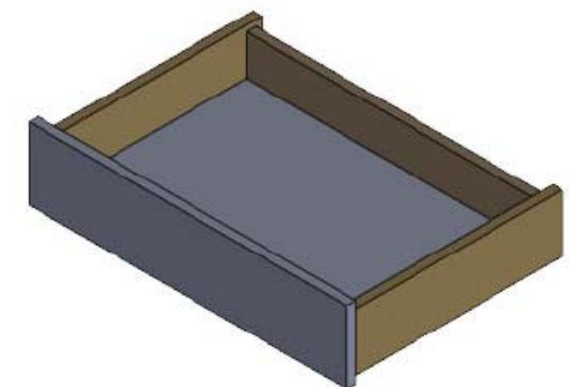
VUES ÉCLATÉES DU MEUBLE



VUE ÉCLATÉE DU TIROIR

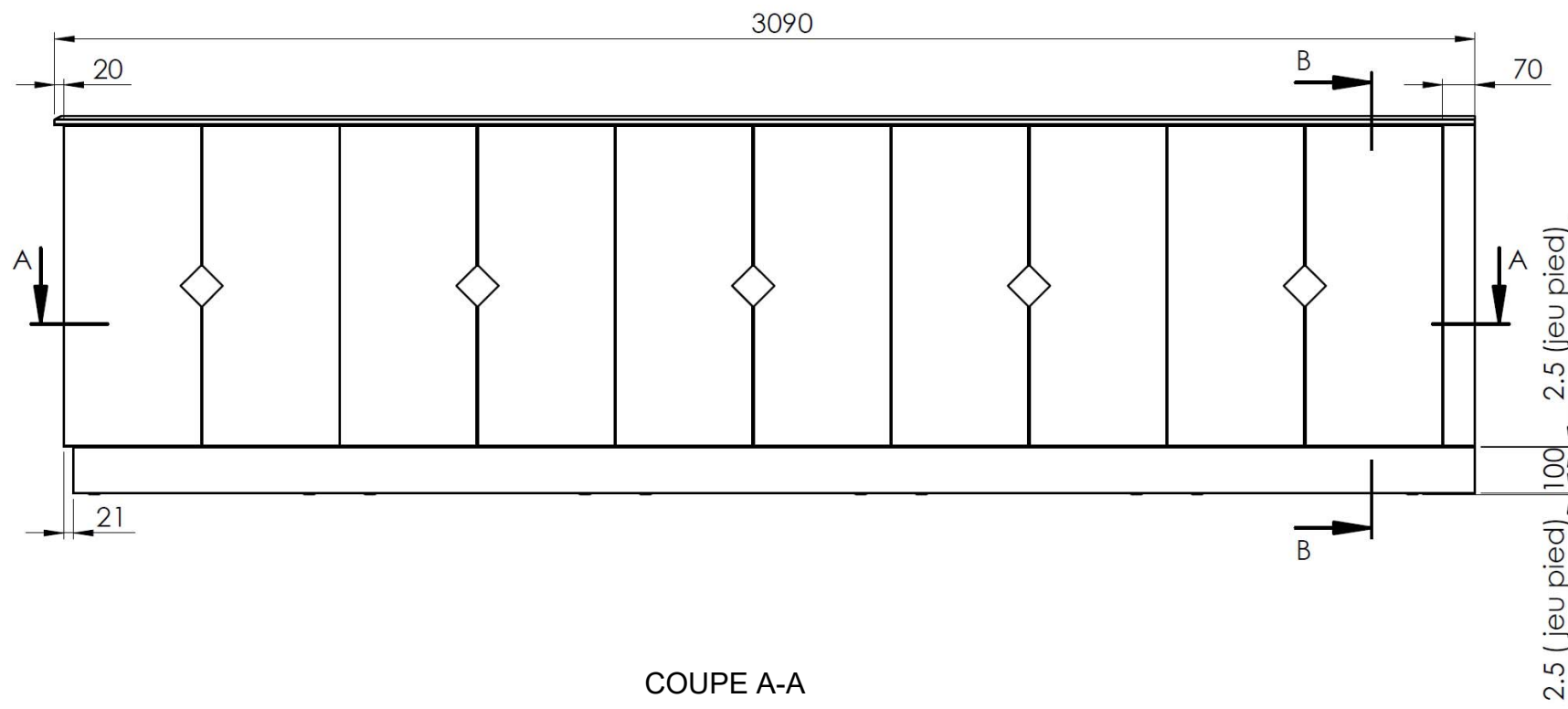


PERSPECTIVE

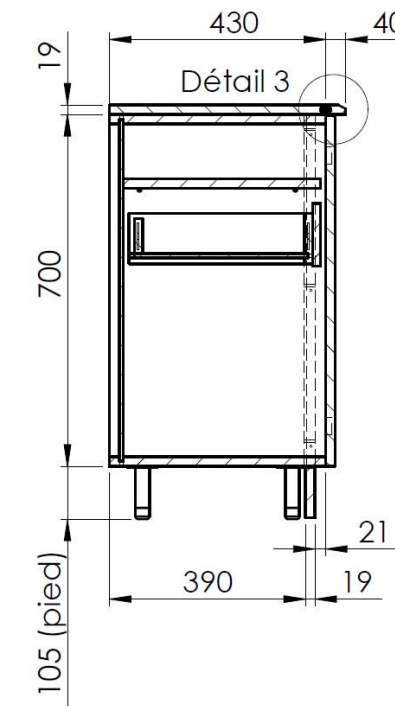


PLAN D'ENSEMBLE DES CINQ MEUBLES RELIÉS (VUE, COUPES ET DÉTAILS)

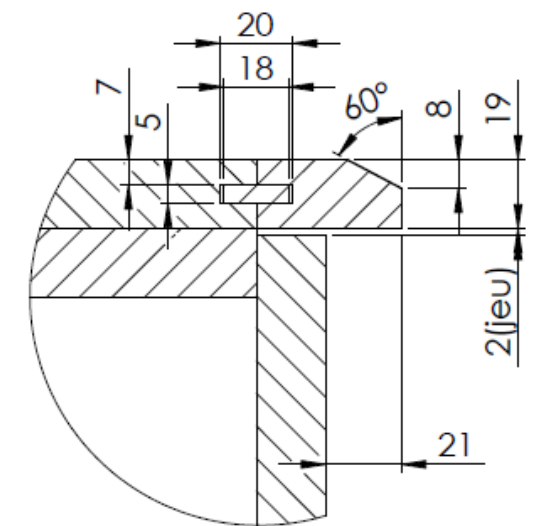
VUE DE FACE



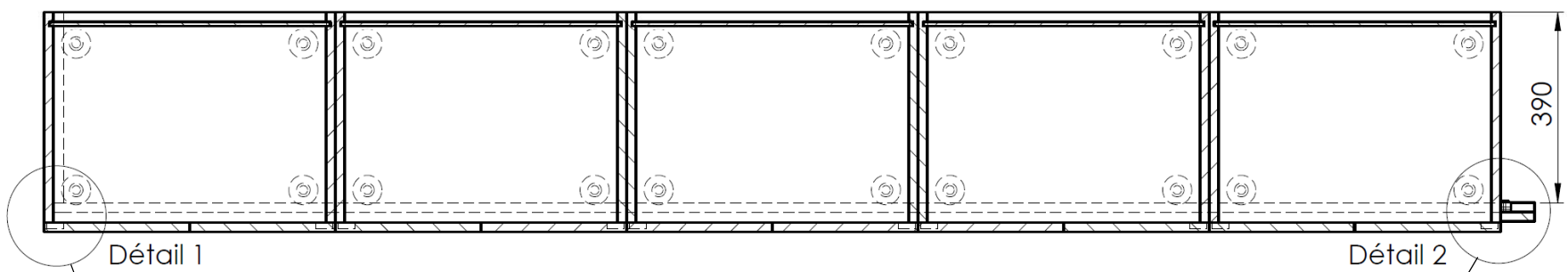
COUPE B-B



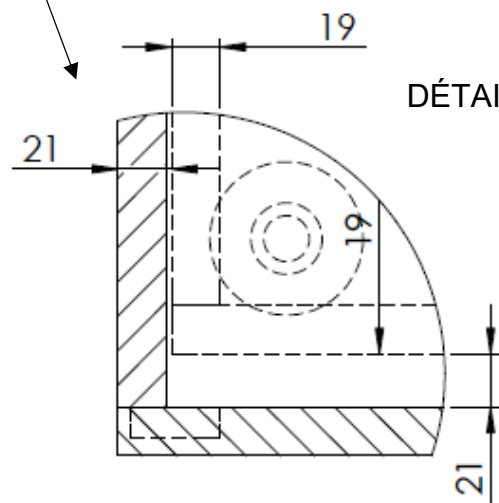
DÉTAIL 3



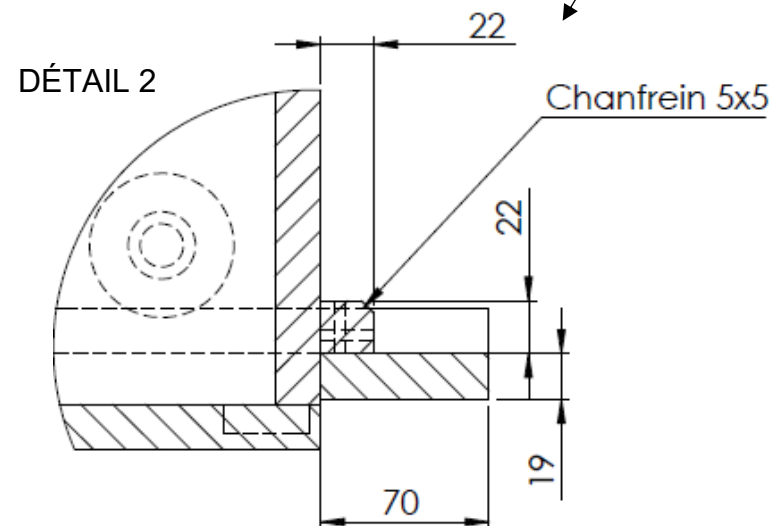
COUPE A-A



DÉTAIL 1

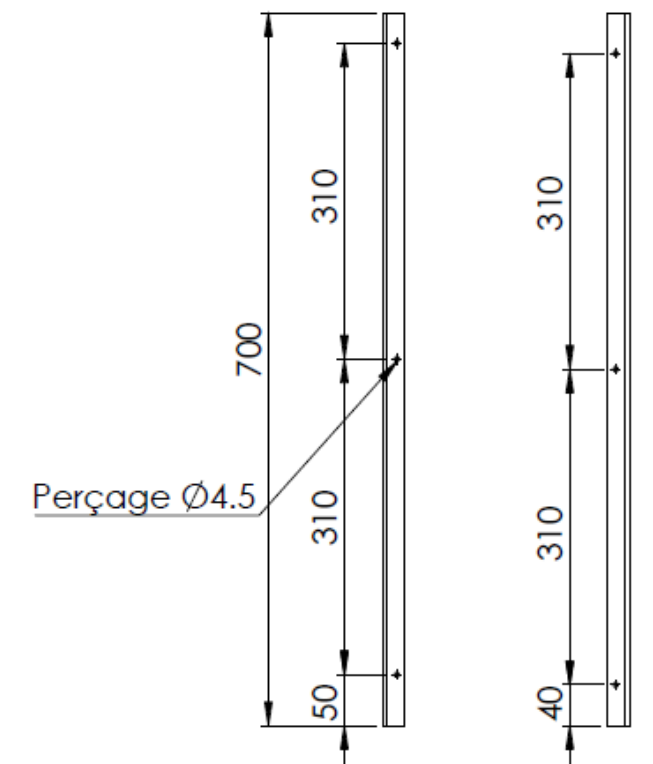


DÉTAIL 2



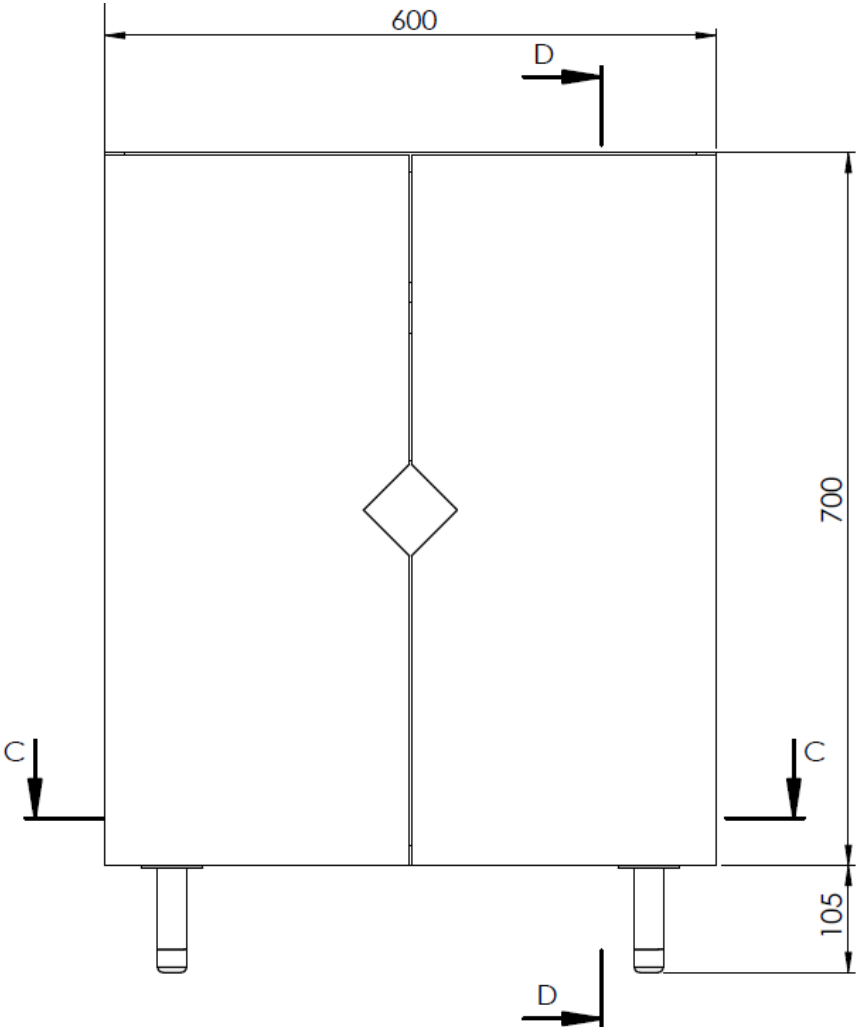
TASSEAU

VUE DE FACE

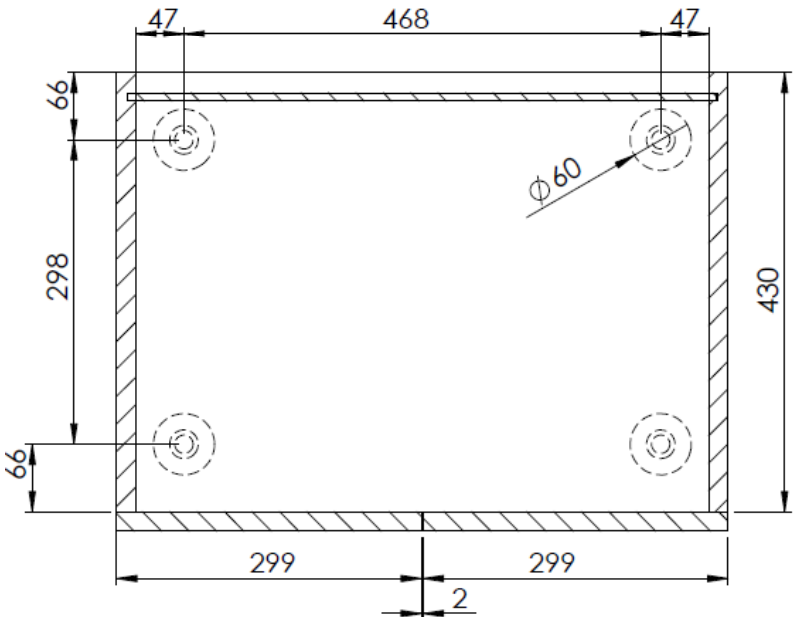


PLAN DU MEUBLE AVEC PORTES (VUE, COUPES ET DÉTAILS)

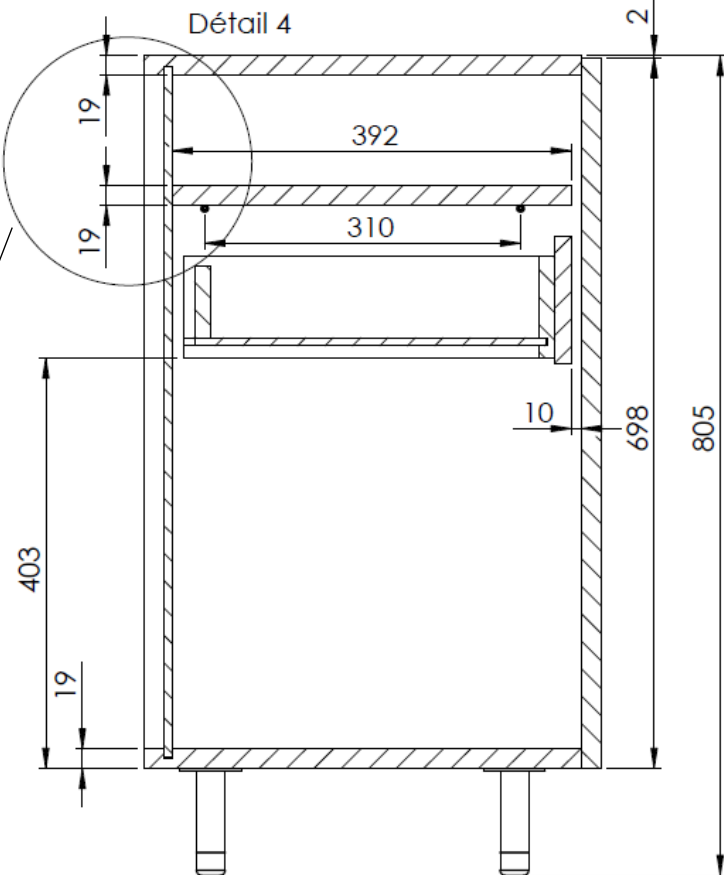
VUE DE FACE



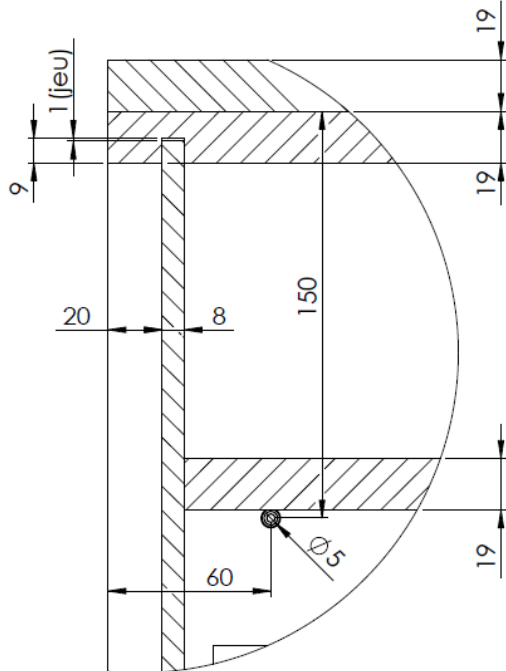
COUPE C-C



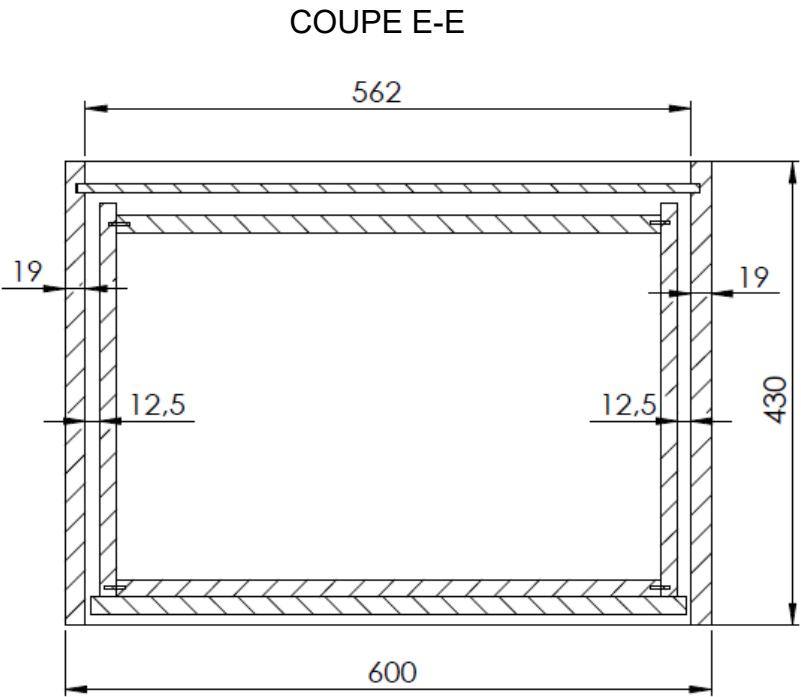
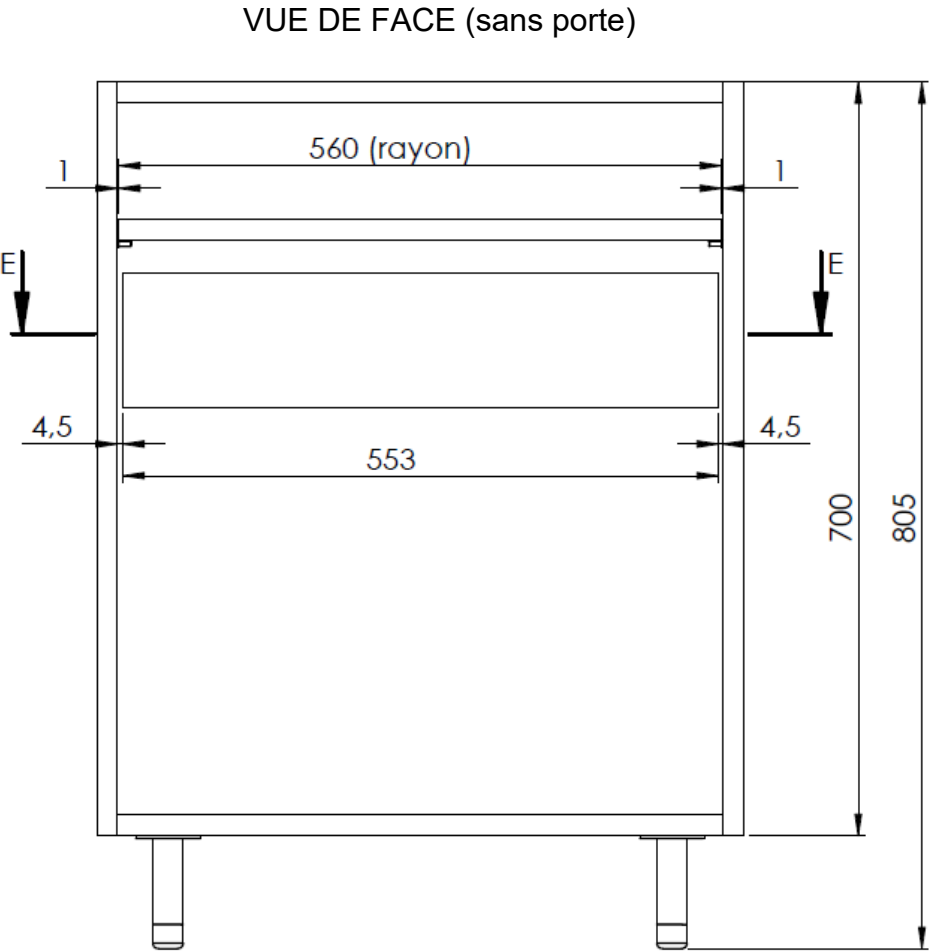
COUPE D-D



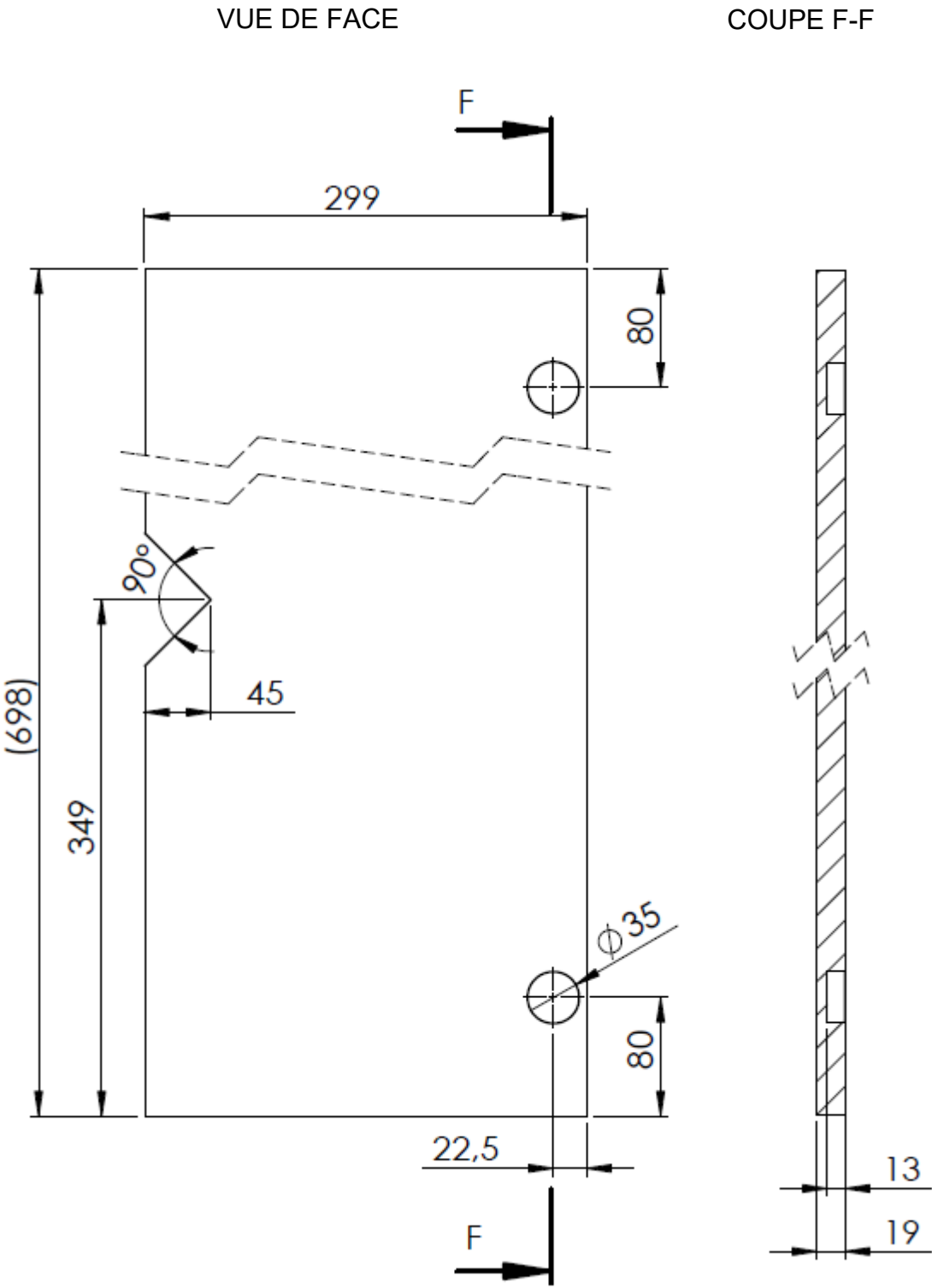
DÉTAIL 4



PLAN DU MEUBLE SANS PORTE (VUE ET COUPE)

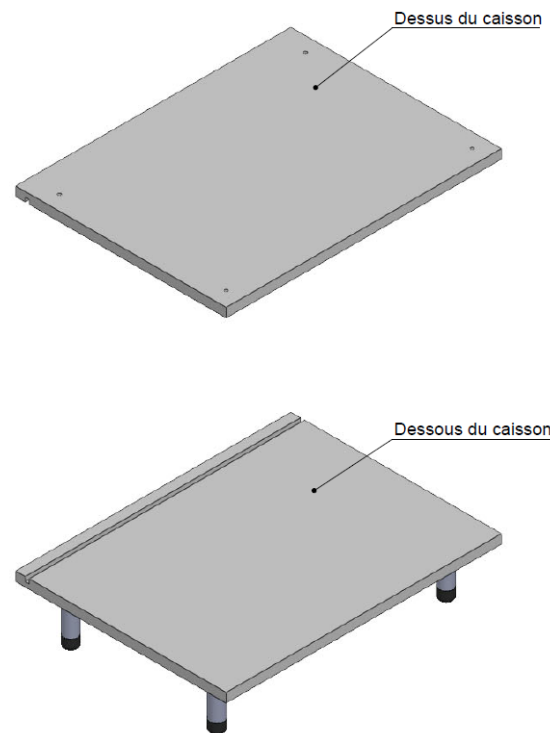


PLAN DE LA PORTE (VUE ET COUPE)

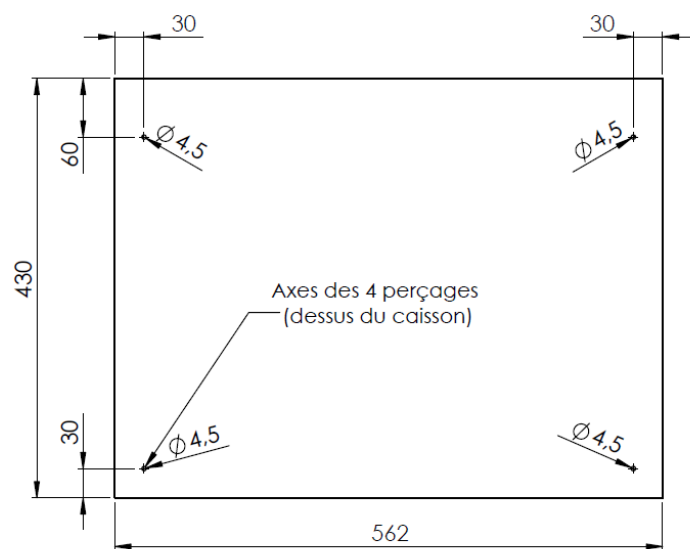


PLAN DU CAISSON

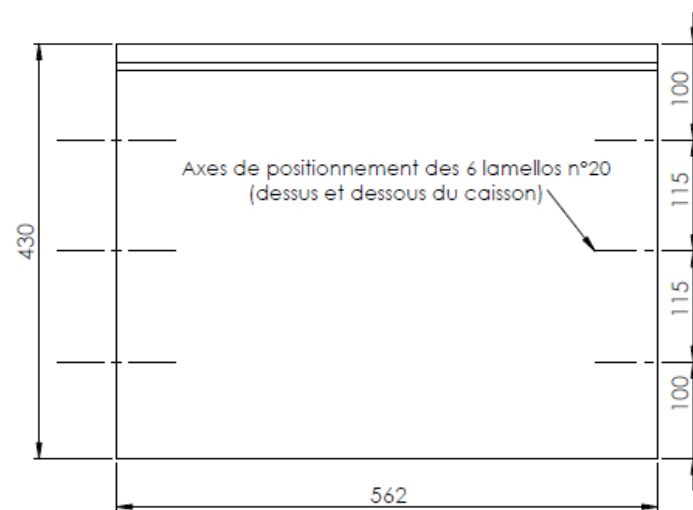
PERSPECTIVE PARTIELLE
(mortaises des lamellos® non représentées)



POSITIONNEMENT DES AXES DE
PERÇAGE (dessus du caisson)

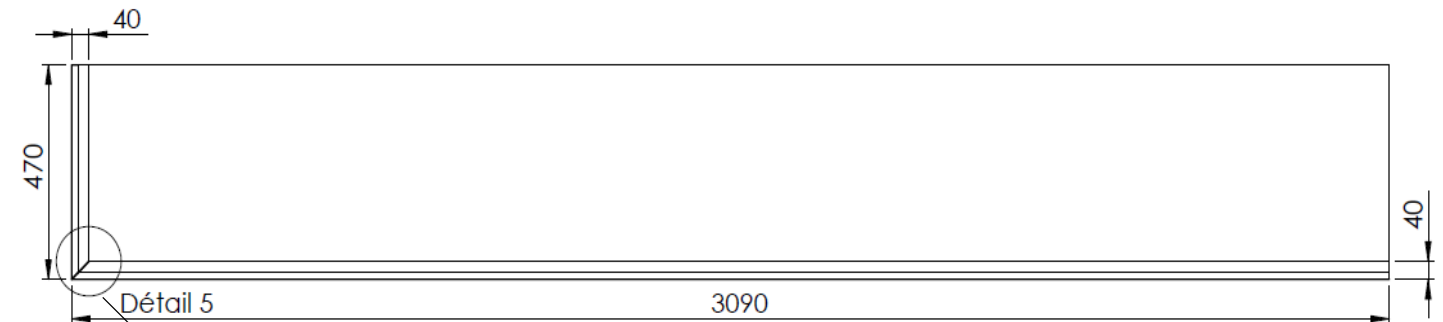


POSITIONNEMENT DES AXES DES
LAMELLOS® (dessus et dessous du caisson)

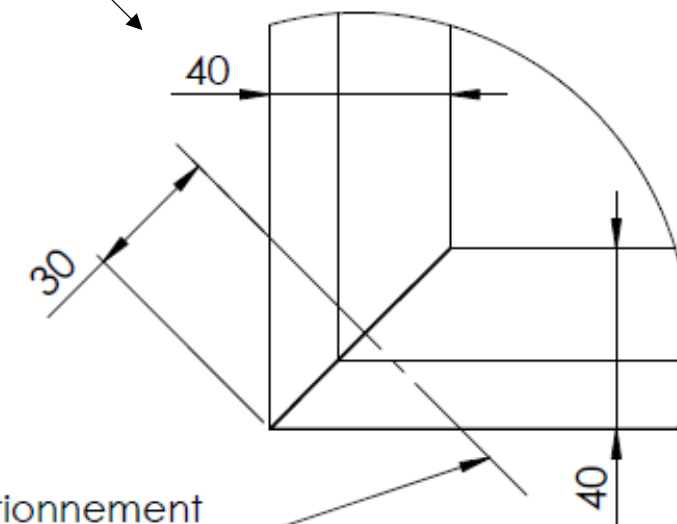


PLAN DU PLATEAU

VUE DE DESSUS



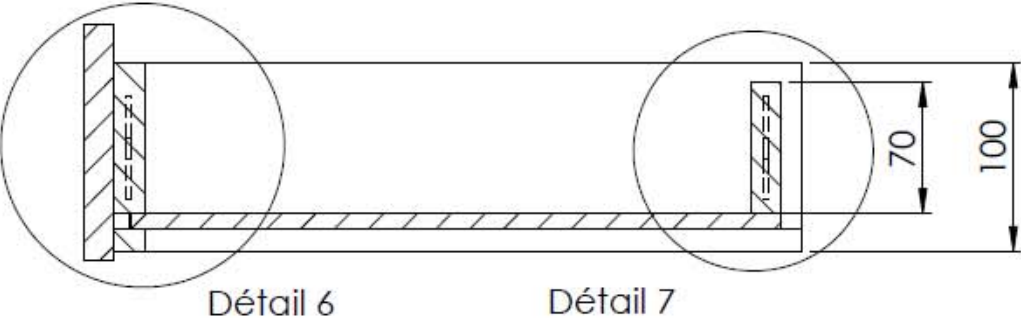
DÉTAIL 5



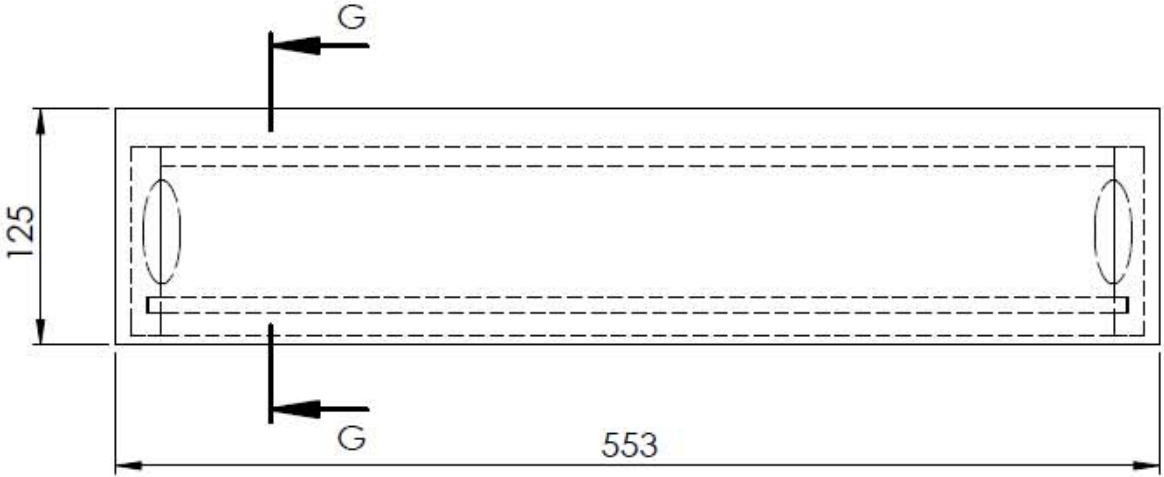
Axe de positionnement
du lamello n°0

PLAN DU TIROIR

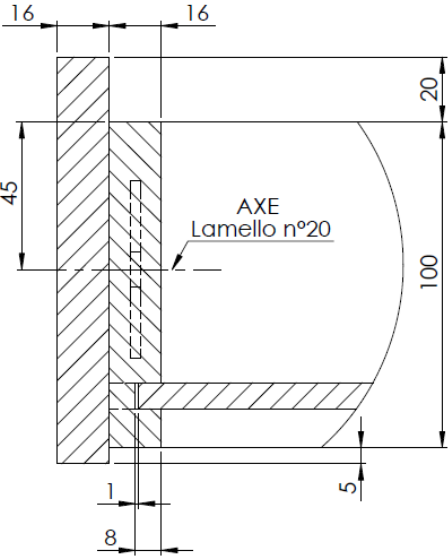
COUPE G-G



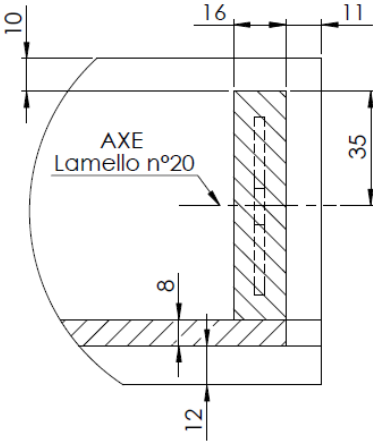
VUE DE FACE



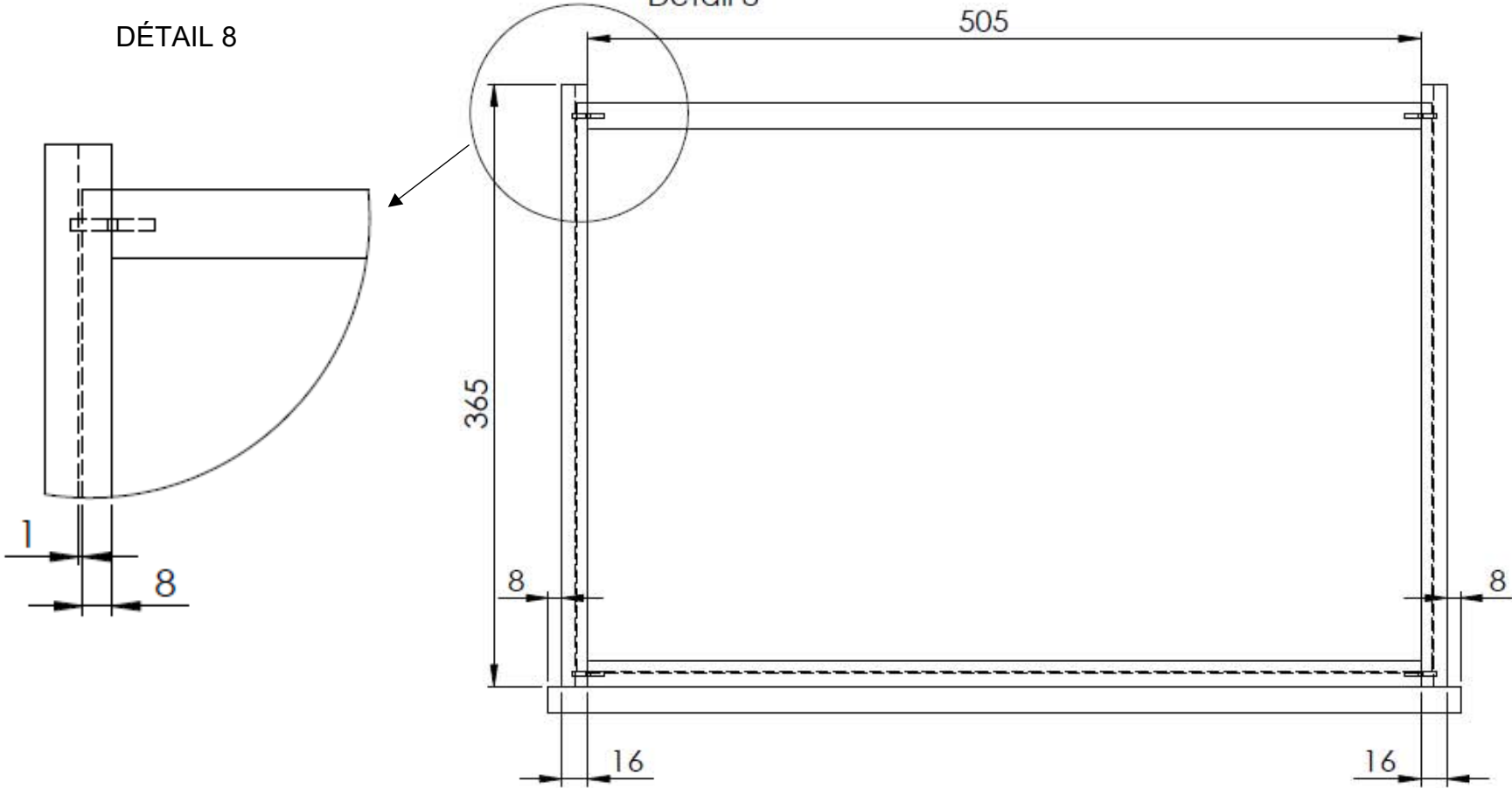
DÉTAIL 6



DÉTAIL 7

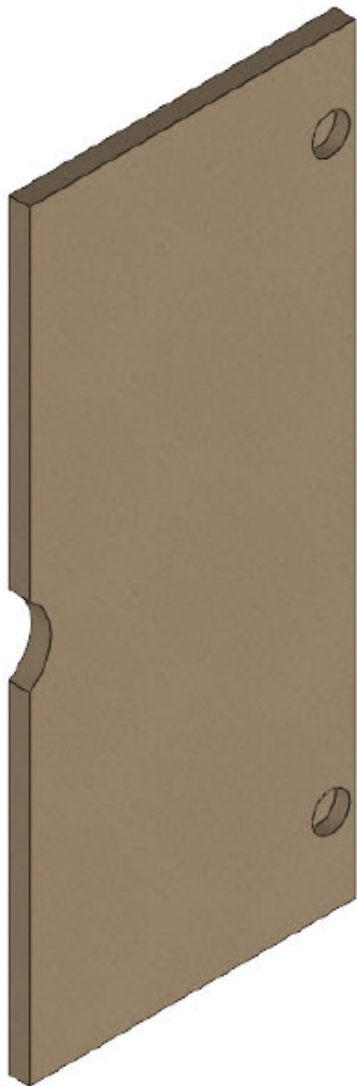


DÉTAIL 8

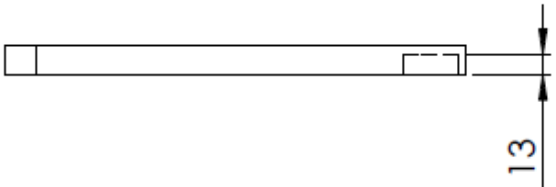
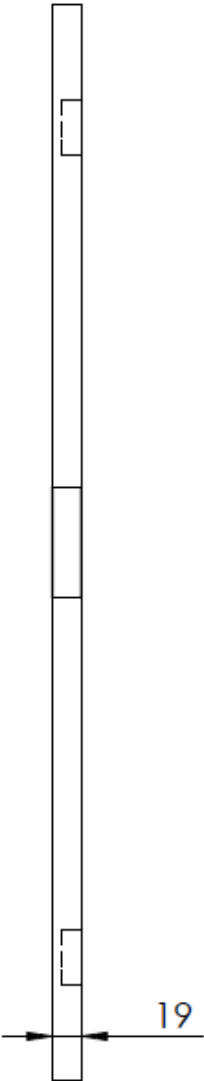
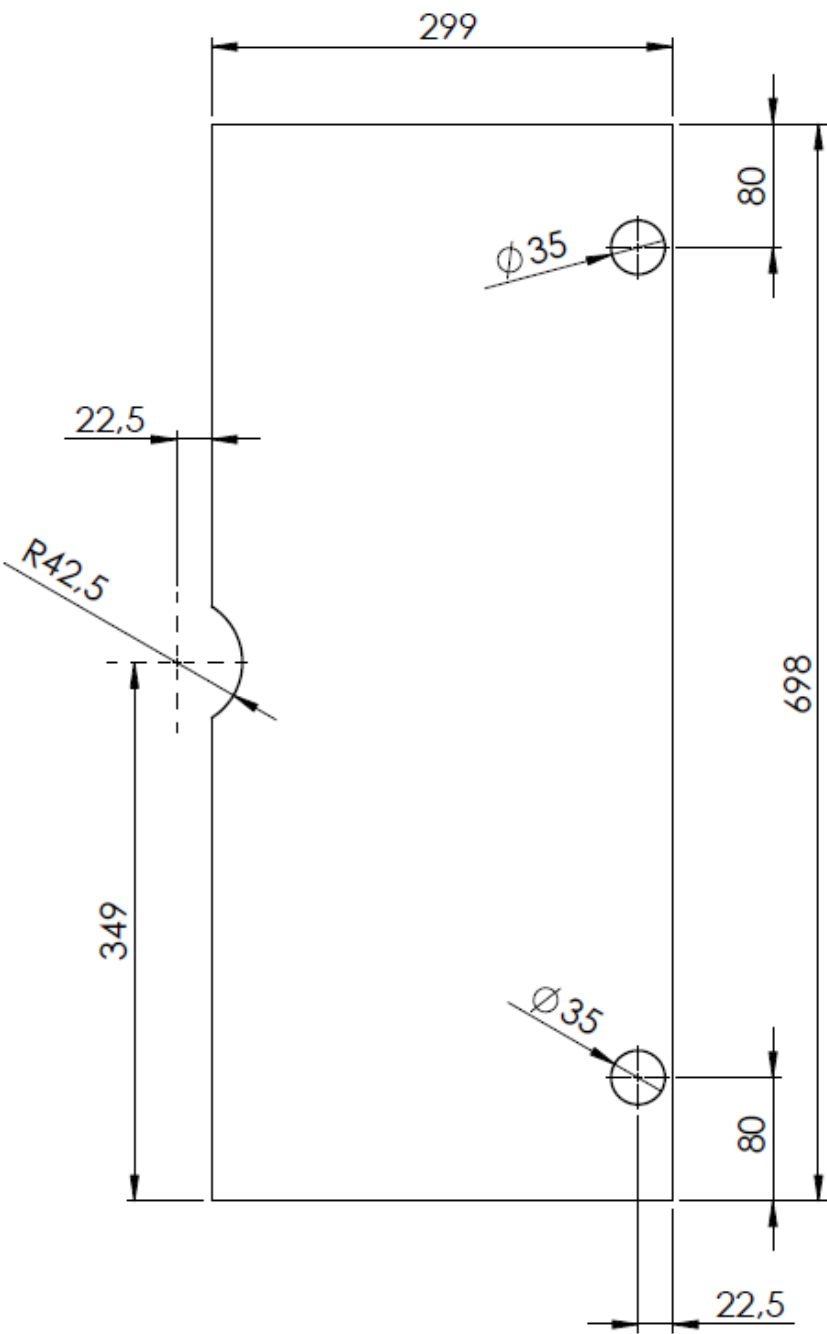


CAO - ÉTUDE DE LA PORTE (repère 16)

Perspective
Vue intérieure (porte gauche)



VUE DE FACE



BACCALAURÉAT PROFESSIONNEL Technicien - Menuisier - Agenceur	Dossier technique	25-BCP-TMA-U21-MEAG1	Épreuve : E2 - Technologie Sous-épreuves : E21et E22	DT 13/14
---	----------------------	----------------------	---	-------------

Lot 09 : MENUISERIES INTERIEURES

Extension des magasins de conservation et
restructuration partielle des locaux des Archives

Sommaire

	Pages
9-1 PLANCHER	1/2
9-1-1 Solivage	1/2
9-1-2 Plancher bois	1/2
9-2 MOBILIER	1/2
9-2-1 Banque d'accueil	1/2
9-2-2 Ensemble mobilier hall d'accueil	2/2
9-2-3 Casier banque d'accueil	2/2

9-1 PLANCHER

9-1-1 Solivage

Fourniture et pose de solivage constitué de :

- Poutres en lamellé-collé positionnées sur la périphérie et en refend des zones concernées.
- * Section : 350 x 100mm.
- * Fixation au sol par équerrres métalliques et liaison entre elles par tire-fond.
- * Désolidarisation des parois verticales par interposition d'un matériaux résilient de type Phaltex de 5 mm ou équivalent.
- Solives bois SAPIN classe 2 traité insecticide-fongicide.
- * Section : 180 x 60mm.
- * Entraxe maximun : 40cm.
- * Fixation sur poutres lamellé-collé : assemblage par queue d'aronde.
- * Remplissage entre solives par ouate de cellulose soufflée.

9-1-2 plancher bois

Fourniture et pose de plancher constitué de :

- Dalles OSB 3 - Epaisseur : 22mm - Dimensions : 2500 x 625mm.
- * Fixation sur solives et poutres par vis en acier zingué à double filetage.
- Interposition d'une sous couche isolante en plaque de liège - Epaisseur : 8mm.
- Parquet flottant CHENE contrecollé à rainure-languette - Epaisseur : 20mm.
- * Dimensions des lames : 2000 x 220mm.
- Plinthes sapin de 100/14 collées ou clouées sur cloisons et doublages, vissées avec chevilles dans la maçonnerie.

Localisation :

Plancher bois au droit de la Banque d'accueil, Bureau magasinier, Local reproduction.

9-2 MOBILIER

9-2-1 Banque d'accueil

- Fourniture et pose d'un aménagement de banque de d'accueil, comprenant :

- Réalisation de plan de travail, finition bois lamellé collé d'épaisseur 40 mm suivant plans. Plan de travail à hauteur variable de 0.80 m, 1.11 m et 1.30 m.
- Plan horizontal rabattable en bois lamellé collé d'épaisseur 40 mm. Plateau à 0.80 m. Compris tasseau de maintien contre cloison vitrée.
- Portillon d'accès à la salle de consultation en panneau d'épaisseur 19 mm. Plateau à 1.11 m.
- Habillage en panneaux de bois en médium laqué d'épaisseur 19 mm avec motif en défonçage (motif à définir). Pose par collage contre panneau en médium finition stratifié d'épaisseur 19 mm.
- Réalisation d'un deuxième plan de travail, finition bois lamellé collé d'épaisseur d'épaisseur suivant plans - Plan de travail à 0.75 m côté estrade.
- Séparatifs verticaux entre le premier et le deuxième plateau par le panneau en médium finition stratifié servant de support à l'habillage vertical.
- Fermeture verticale entre le sol et les plan de travail par panneau le panneau en médium finition stratifié servant de support à l'habillage vertical sur toute la longueur de la banque.
- Piétement réglable en hauteur.
- Banque d'accueil accessible PMR

Localisation :

Banque d'accueil au droit de l'accueil de prêt, suivant plans et carnet de détail architecte.

9-2-2 Ensemble mobilier hall d'accueil

Fourniture et pose d'un ensemble mobilier servant de plan de travail, comprenant :

L'ensemble mobilier du hall d'accueil est réalisé majoritairement en panneau MDF brut d'épaisseurs de 16 ou 19mm. Seuls les arrières des caissons et les fonds des tiroirs sont prévus en panneau mélaminé blanc d'épaisseur 8mm. Les éléments en bois massif sont réalisés en hêtre. Les façades des tiroirs seront plaquées sur les 6 faces en stratifié blanc.

L'ensemble mobilier est composé de 5 meubles identiques reliés entre eux par 4 vis de serrage, d'un plan de travail recouvrant les 5 meubles et de 2 plinthes clipsées sur les pieds des meubles.

Composition d'un meuble :

* caisson à 2 côtés, 1 dessus et 1 dessous, collés et assemblés par lamellos N°20 - 1 arrière assemblé en rainure - 1 étagère amovible posée sur taquets métalliques.

* 2 portes fixées sur charnières invisibles.

* tiroir composé de 2 côtés, 1 avant, 1 arrière, collés et assemblés par lamellos n°20 - 1 fond assemblé en rainure - 1 façade vissée sur l'avant du tiroir par l'intérieur - ouverture par coulisses.

* meuble posé sur 4 pieds métalliques réglables.

Composition du plan de travail :

* panneau avec alaises (avant et retour gauche) assemblés par rainure-fausse languette en bois massif. Plan de travail vissé sur le dessus du caisson par l'intérieur.

* fileur fixer à l'aide du tasseau fourrure en bois massif sur le côté droit du dernier caisson à droite.

Localisation :

Ensemble mobilier au droit de la banque d'accueil sur le plancher bois, suivant plans architecte et carnet de détail architecte.

9-2-3 Casiers banque d'accueil

- Fourniture et pose de casiers, comprenant :

- Casiers réalisés en stratifié massif compact d'épaisseur 10 mm comprenant fond, rayonnages, parois formant cases.
- Panneaux avec angles arrondis et chants bombés.
- Visserie non visible en façades.
- Ensemble des casiers posés sur plinthe en stratifié.
- Compris toutes sujétions de bonne mise en œuvre.

Localisation :

Concerne les casiers au droit de la banque d'accueil, suivant plans architecte et carnet de détail architecte.