

**CAP
Spécialité**

**INTERVENTIONS EN MAINTENANCE TECHNIQUE
DES BATIMENTS
ÉPREUVES EP2
Réalisation et contrôle d'un ouvrage**

DOSSIER TECHNIQUE

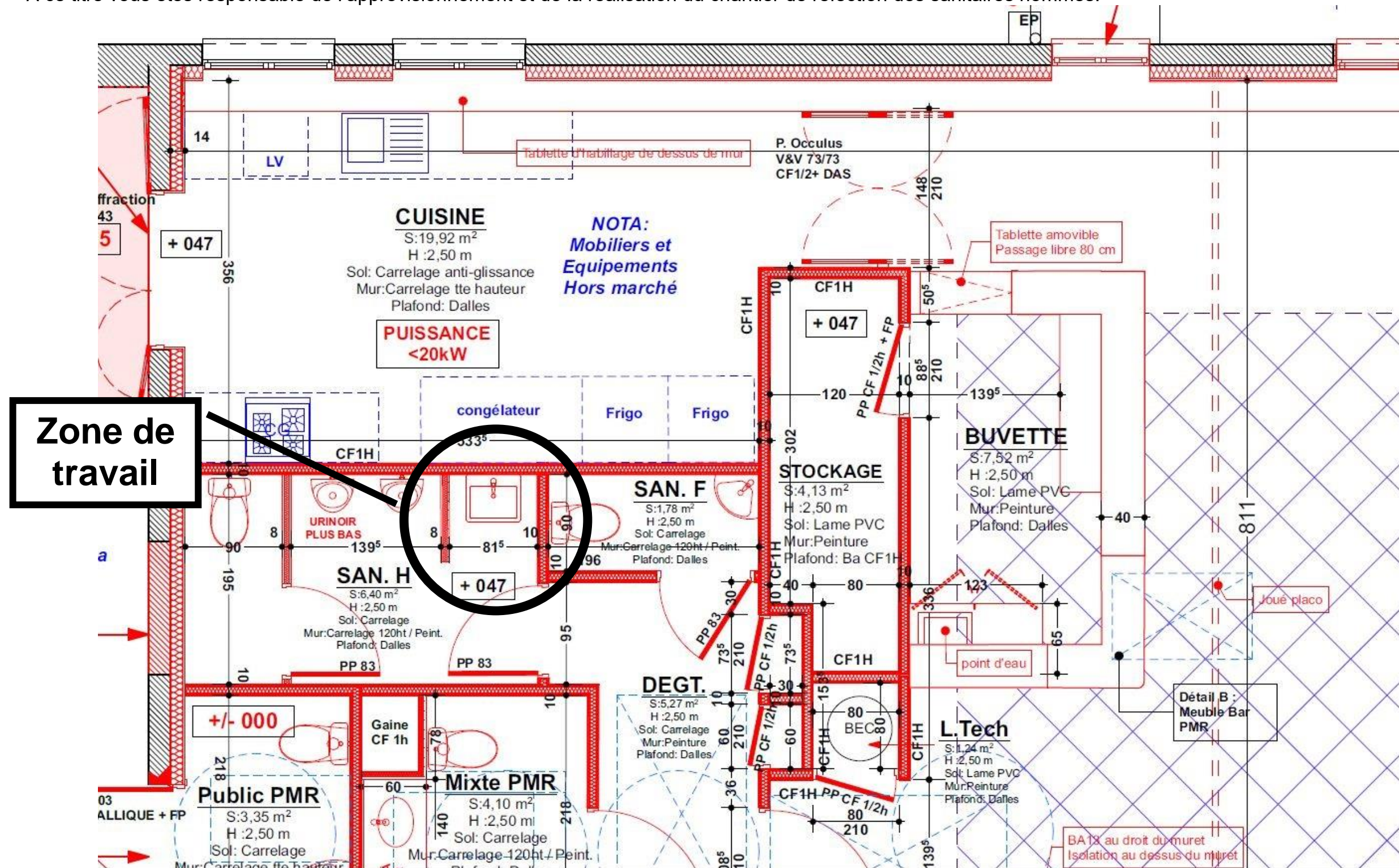
Il comporte 7 pages numérotées de DT 1/6 à DT 6/6

Contenu du dossier :

Plan	Page 2/6
CTCP plâtrerie	Page 3/6
Enduit et Peinture	Page 4/6
Carrelage et colle pour carrelage	Page 5/6
Joint, Placoplatre (rails, montants, et plaques)	Page 6/6

CONTEXTE PROFESSIONNEL DE L'ÉPREUVE :

Vous êtes salarié(e) du service d'intervention en maintenance technique des bâtiments du conseil départemental chargé de la maintenance de la résidence étudiant.
À ce titre vous êtes responsable de l'approvisionnement et de la réalisation du chantier de réfection des sanitaires hommes.



EXTRAIT CCTP Plâtrerie

9.118 CLOISONS DE DISTRIBUTION C/F 1 H Exécution des cloisons de distribution C/F 1 H, PLACOSTIL 98/48 de chez PLACOPLATRE comprenant :

- ossature par montants et rails métalliques type PLACOSTIL, adaptés à la hauteur sous plafond, compris appuis intermédiaires
- U plastique sous cloisons
- fixations nécessaires adaptées aux différents supports
- sujétions d'échafaudage
- toutes sujétions de fixations, taquets d'assemblages, lisses hautes et basses, tampons pour plinthes, renfort pour appareils sanitaires ou radiateurs
- mise en œuvre suivant prescriptions techniques du fabricant
- coordination avec les lots techniques
- passage des fourreaux et gaines, etc.
- incorporation d'appareils, de renforts, etc.
- réalisation des trémies pour gaines et canalisations, etc.
- coordination avec les lots menuiseries extérieures et intérieures pour :
- incorporation de renforts, d'huisseries, etc.
- réservations, etc.
- Base cloisons
- Type : PLACOPLATRE ou équivalent
- 2x2 plaques BA 13
- coupes, chutes
- bandes et enduit pour le traitement des joints
- bandes avec renfort métallique pour le traitement des angles saillants
- Base isolant
- marque : ISOVER ou équivalent
- réf. : PAR CONFORT de 45 mm épaisseur
- PV CF 1 H à fournir, LOCALISATION :
- Pour cloison entre la cuisine et les sanitaires hommes et femmes
- Pour cloison entre le local stock buvette et cuisine
- Pour cloison du local stock buvette et locaux technique
- Pour cloison sanitaires publiques et PMR
- Pour cloison gaine ENEDIS

9.119 CLOISONS DE DISTRIBUTION ISOLANTES Exécution des cloisons de distribution isolantes PLACOSTIL 84/48 de chez PLACOPLATRE (coté 10 au plan) comprenant :

- ossature par montants et rails métalliques type PLACOSTIL, adaptés à la hauteur sous plafond, compris appuis intermédiaires
- U plastique sous cloisons
- fixations nécessaires adaptées aux différents supports
- sujétions d'échafaudage – toutes sujétions de fixations, taquets d'assemblages, lisses hautes et basses, tampons pour plinthes, renfort pour appareils sanitaires ou radiateurs
- mise en œuvre suivant prescriptions techniques du fabricant
- coordination avec les lots techniques pour :
- passage des fourreaux et gaines, etc.
- incorporation d'appareils, de renforts, etc.
- réalisation des trémies pour gaines et canalisations, etc.
- coordination avec les lots menuiseries extérieures et intérieures pour :
- incorporation de renforts, d'huisseries, etc.
- réservations, etc.
- Base cloisons
- Type : PLACOPLATRE ou équivalent
- 2x1 plaque BA 18
- coupes, chutes
- bandes et enduit pour le traitement des joints
- bandes avec renfort métallique pour le traitement des angles saillants
- Base isolant
- marque : ISOVER ou équivalent
- réf. : PAR CONFORT de 45 mm épaisseur D
- PRO/DCE Page 9
- Pour toutes les autres cloisons de distribution



Enduit Finition PRÉGY L PE

Enduit de Lissage et Surfaçage Prêt à l'Emploi (PE). Idéal pour tous chantiers neufs et rénovation.



AVANTAGES

- Lissage et surfaçage des murs et plafonds avant mise en peinture ou pose de papier peints
- Tous supports du bâtiment selon la norme NF T 30-608 : plaques de plâtre, plâtre, carreaux de plâtre, béton banché, béton cellulaire, enduits ciment, briques, anciennes peintures...

APPLICATION

- Lissage et surfaçage des murs et plafonds avant mise en peinture ou pose de papier peints
- Mécanisable: passage à l'airless

ATTRIBUTS TECHNIQUES

Réaction au feu	A2-s1,d0
Rapport de mélange	Non significatif
Temps de stockage	12mois
Type d'application	Mécanique,Manuel
Certifications	QB,A+
Temps d'emploi	12 mois
Consommation	Environ 0,8 kg/m²/mm d'épaisseur
Couleur	Blanc

Fiche Technique : Cuisine & Salle de Bains SATIN

INTERIEUR



*Information sur le niveau d'émission de substances volatiles dans l'air intérieur, présentant un risque de toxicité par inhalation, sur une échelle de classe allant de A+ (très faibles émissions) à C (fortes émissions).

Nettoyage des outils Eau

Caractéristiques

Conditionnement	0,75L / 2L
Couleurs	Teintes prêtes à l'emploi
Rendement (Selon la norme NF T 30-073)	Environ 12 m²/l, en fonction de la nature des fonds et du mode d'application
Temps de séchage (à 20°C et 65% H.R.)	Sec au toucher : 2 heures Recouvrable : 6 heures
COV	Valeur limite en UE pour ce produit (cat. A/a) : 30 g/l (2010) Ce produit contient au maximum 5 g/l COV.
Aspect du film	Satin
Aspect en pot	Liquide onctueux
Dilution éventuelle	Prête à l'emploi
Conservation	24 mois en emballage d'origine, non ouvert Conserver à l'abri du gel et de la chaleur





D_segni mud



1m² de faïence
par paquet

Glissance

Ramp Test Shoes	R9
D_COF	>= 0.42
BCR	> 0.40
Spain PTV	Class 1

Code	M2JE
Format	20x20cm
Technologie	Grès cérame émaillé
Épaisseur	MM 10
Usage	 Revêtements sol et mur
Caractéristiques techniquesa	 Résistance au gel  Résistance à l'abrasion profonde
Destinations d'emploi	 Matériaux recommandés pour des locaux soumis à des contraintes d'abrasion moyennes et fortes : pavillons, espaces commerciaux soumis à un trafic léger, etc

DONNÉES D'APPLICATION	
Temps ouvert	30 minutes
Temps d'ajustabilité	40 minutes

CARACTÉRISTIQUES DU PRODUIT DURCI	
Délai avant jointolement	24 heures minimum
Résistance à la température	de -30°C à +90°C

CONSOMMATION

Elle dépend du format, du relief du carreau, du mode d'encollage et de la spatule utilisée.

Exemples	Spatule T5 (dents triangulaires 5 mm)	Spatule C6 (dents carrées 6 mm)	Spatule C9 (dents carrées 9 mm)
Simple encollage	3 kg/m²	3,5 kg/m²	5 kg/m²
Double encollage		5 kg/m²	6 kg/m²

DOMAINE D'APPLICATION

Pose de carrelage en mur intérieur dans les locaux de type :

- EA : couloirs,...
- EB : cuisines d'habitation,...
- EB+ privatif : salles de bains,...
- EB + collectif : sanitaires, cuisines collectives (sauf lavage à eau sous pression)...

MUR INTÉRIEUR		
Supports*		Formats de carreaux**
Neuf	Enduit ciment	2 200
	Béton banché	2 200
	Plaque de plâtre cartonnée x1	2 200
	Plaque de plâtre cartonnée x2	
	Carreau de plâtre, enduit de plâtre, carreau de terre cuite monté avec liant plâtre	2 200
	Carreau de terre cuite (type Carrobric) monté avec liant ciment	2 200
	Béton cellulaire	2 200
	Panneau prêt à carreler (type Wedi, Lux Elements)	2 200
Imperméabilisation	Mapegum WPS	2 200
	Mapeguard WP	
	Mapelastic Aquadefense	2 200
Rénovation	Panneau dérivé du bois (CTB-H, CTB-X, OSB3 en plan de travail)	1 100
	Ancien carrelage	2 200
	Peinture dépolie sur support ciment	2 200
	Peinture dépolie sur support plâtre	2 200

ADESILEX P22 PLUS

Adhésif en pâte D2TE, hautes performances, destiné à la pose de carrelage en mur intérieur et plan de travail, en neuf et rénovation. Certificat QB D2E







FICHE TECHNIQUE

Servoperl royal

Mortier à joints semi-fin coloré, flexible, hydrofuge, haute résistance, et résistant à la saleté

- utilisation en intérieur/extérieur, y compris planchers chauffants et bassins immergés*
- application de 1 à 10 mm
- hydrofuge, flexible et résistant à la saleté
- bonne tenue aux agents de nettoyage et à l'abrasion
- évite le creusement des joints
- résistant aux bases et aux acides*
- idéal pour céramiques rectifiées
- adapté au lavage à haute pression
- antibactérien / antifongique
- bonne tenue aux efflorescences

* Consulter notre service technique / voir tableau de résistance aux acides

DONNÉES TECHNIQUES

Couleur	voir Conditionnement/Palettisation
Domaine d'emploi	intérieur, extérieur et bassins immergés
Largeur du joint	1 à 10 mm
Température de mise en œuvre	+ 5 °C à + 25 °C (support)
Résistance à la température	- 20 °C à + 100 °C
Facteur d'eau	environ 0,9 litre / 5 kg de poudre environ 2,7 litre / 15 kg de poudre
Durée de mise en œuvre*	environ 60 à 70 minutes
Praticable*	après 6 heures
Résistant aux produits chimiques*	après environ 7 jours
Résistant à la pluie*	après environ 6 heures
GISCODE	ZP 1 - pauvre en chromate selon TRGS 613
Stockage	au sec pendant 12 mois environ



Plaque de plâtre BA 13 hydrofuge NF** - L. 2,50 x l. 0,60 m x Ép. 12,5 mm

Plaque de plâtre résistante à l'eau 250 x 60 x épaisseur 1,25 cm vert et gris. Poids net : 13,8 kg. Convient pour les cloisons, plafonds et revêtements muraux des pièces humides telles que : les salles de bains, les cuisines et les buanderies. Peut facilement être fixée à des cloisons en bois et métalliques par des fixations mécaniques ou à divers murs en briques ou de maçonnerie à l'aide d'une colle pour cloisons sèches. Le panneau mural peut être installé seul ou en multi-couches pour de meilleures performances acoustiques et anti-incendie. Finition facile à partir d'un produit au plâtre ou matériau de jointure.



Caractéristiques Techniques:

Epaisseur	12.5 mm
Largeur	60 cm
Norme ou label	NF
Type de plaque	hydrofuge
Type de produit	Plaque de plâtre

Montant PRÉGYMÉTAL 48-35/6

Le montant PRÉGYMÉTAL est utilisé lors de la réalisation de cloisons, contre-cloisons, plafonds. C'est un profilé métallique en forme de C.



AVANTAGES

- Produit standard

APPLICATION

Réalisation de cloisons, contre-cloisons, plafonds.

ATTRIBUTS TECHNIQUES

Réaction au feu	A1, non-combustible
Traitement de la surface	Z 140 g/m²
Couleur	Gris

PRODUITS

	Code SAP	Longueur	Largeur	Épaisseur
MONTANT 48-35/6 L 3m PALx60paq	96656	300cm	4,6cm	0,6mm

Rail PRÉGYMÉTAL 48-30/5.4

Le rail PRÉGYMÉTAL est destiné à la réalisation de cloisons et plafonds. C'est un profilé métallique en forme de U.



AVANTAGES

- Produit standard

APPLICATION

Réalisation de cloisons et plafonds.

ATTRIBUTS TECHNIQUES

Réaction au feu	A1, non-combustible
Traitement de la surface	Z 275 g/m²
Couleur	Gris

PRODUITS

	Code SAP	Longueur	Largeur	Épaisseur
RAIL 48-30/5,4 L 3m PALx72paq	96515	300cm	4,8cm	0,54mm

