

**NE RIEN ÉCRIRE DANS CETTE PARTIE**

**CAP  
Spécialité**

**INTERVENTIONS EN MAINTENANCE TECHNIQUE  
DES BATIMENTS**

**SESSION 2025**

**ÉPREUVES EP1–EP2–EP3**

**DOSSIER TECHNIQUE**

**Il est commun aux trois épreuves EP1, EP2 et EP3**

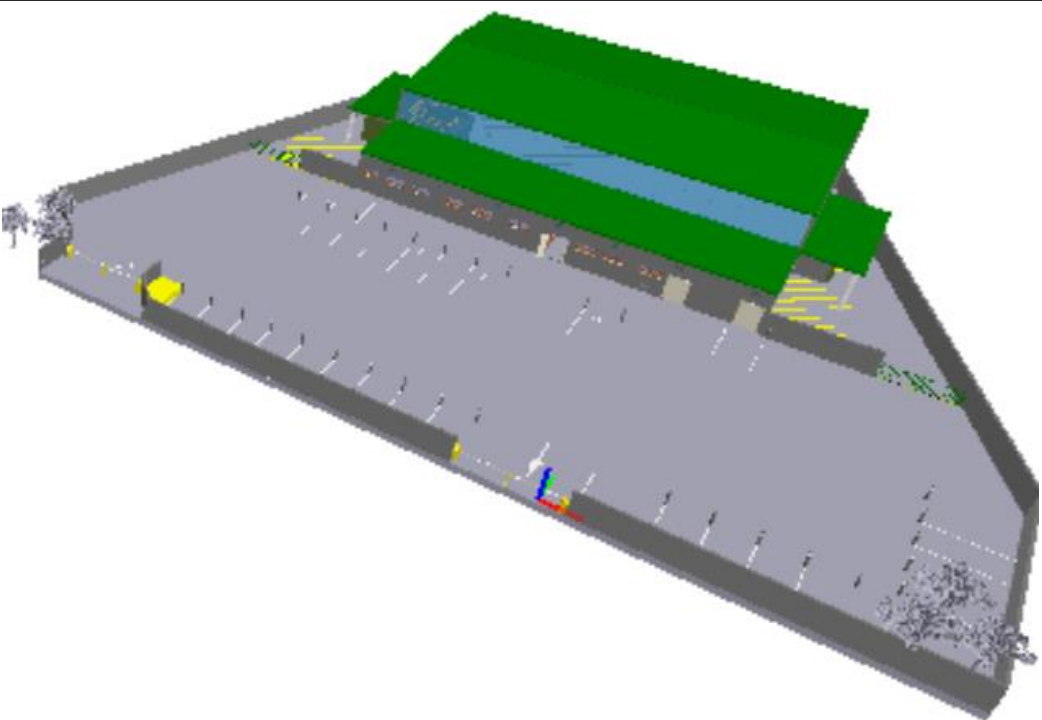
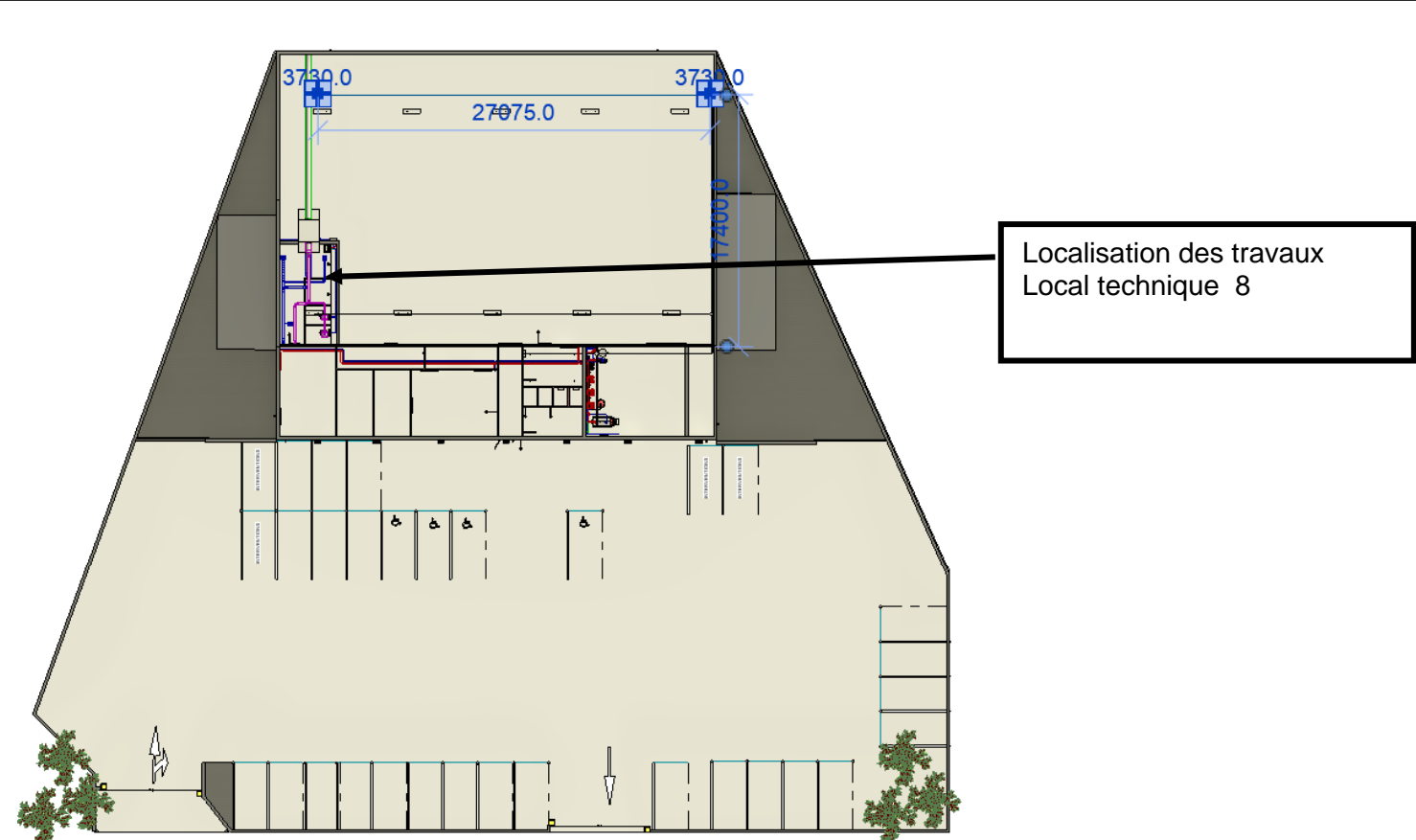
**Il comporte 14 pages numérotées de DT1 /14 à DT 14 / 14**

**Contenu du dossier:**

Page de garde.....DT 1 / 14  
Situation – plan de vue en perspective.....DT 2 / 14  
Plan de masse repérage parking.....DT 3 / 14  
Type et zone d'intervention.....DT 4 / 14  
Extrait du CCTP .....DT 5 / 14  
Dimensionnement salle d'eau PMR.....DT 6 / 14  
Fiche technique cloison PREGYMETAL.....DT 7 / 14

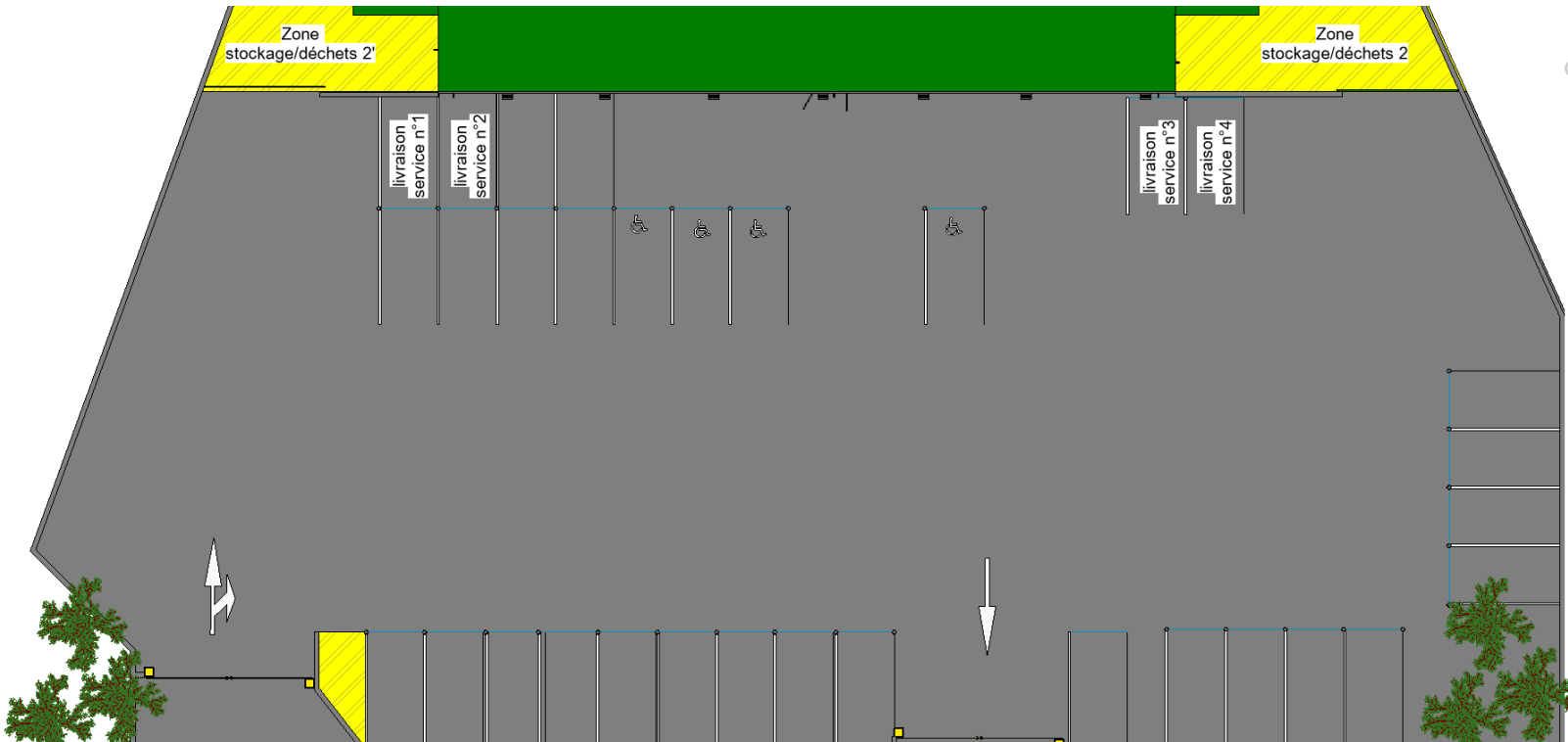
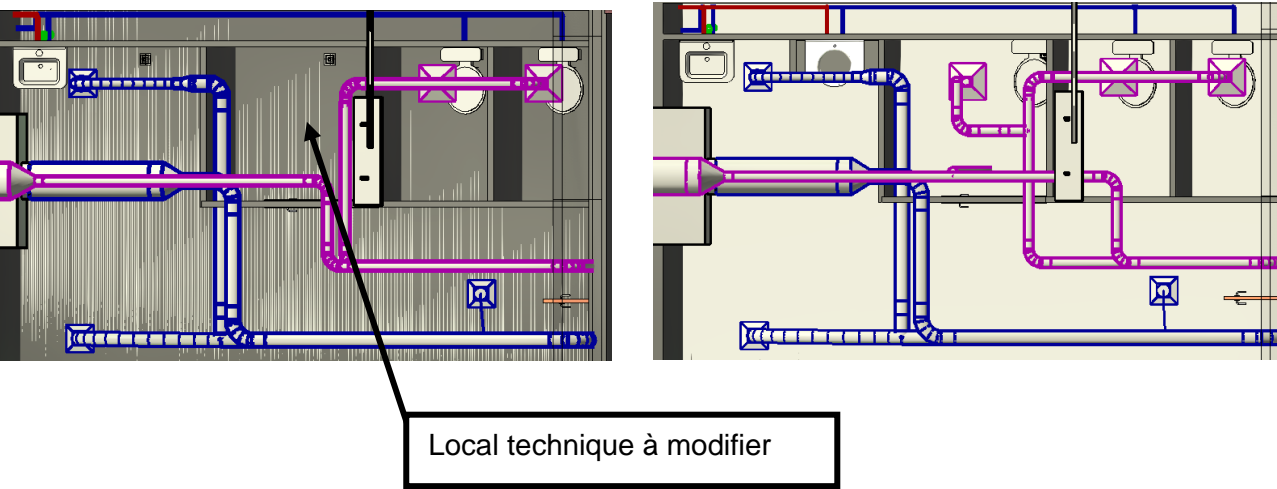
Fiche technique faïence.....DT 8 / 14  
Fiche technique colle faïence.....DT 9 / 14  
Fiche technique revêtement de sol.....DT 10 / 14  
Fiche technique revêtement de sol.....DT 11 / 14  
Fiche technique peinture.....DT 12 / 14  
Fiche technique électricité.....DT 13 / 14  
Classification des déchets .....DT 14 / 14

NE RIEN ÉCRIRE DANS CETTE PARTIE

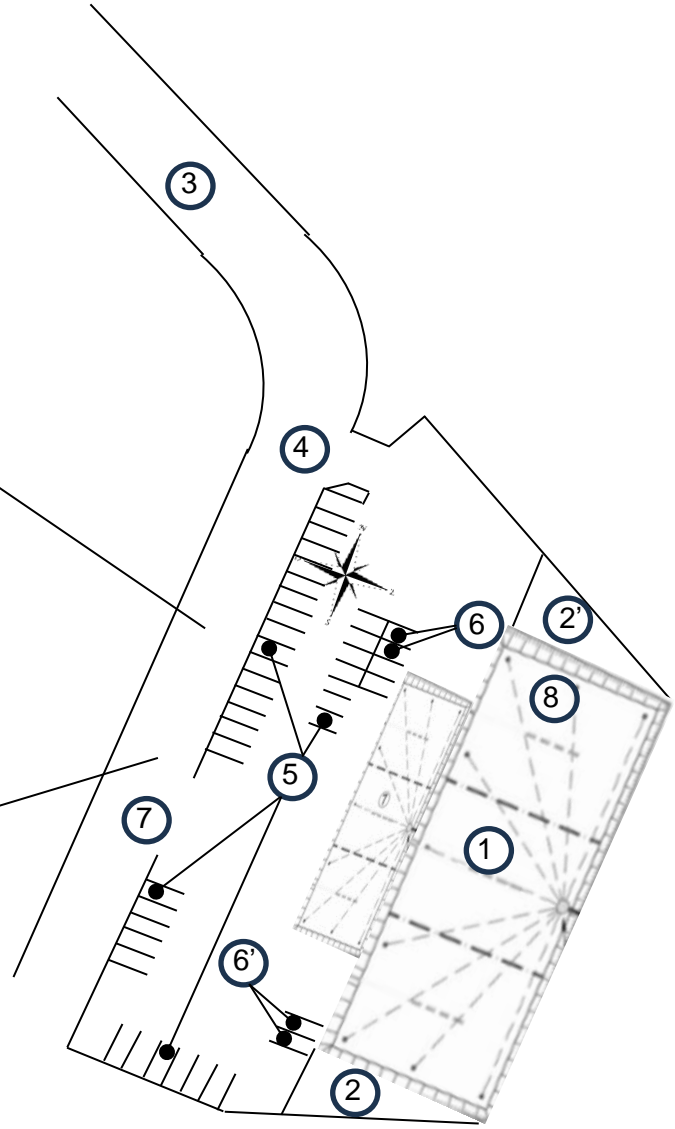
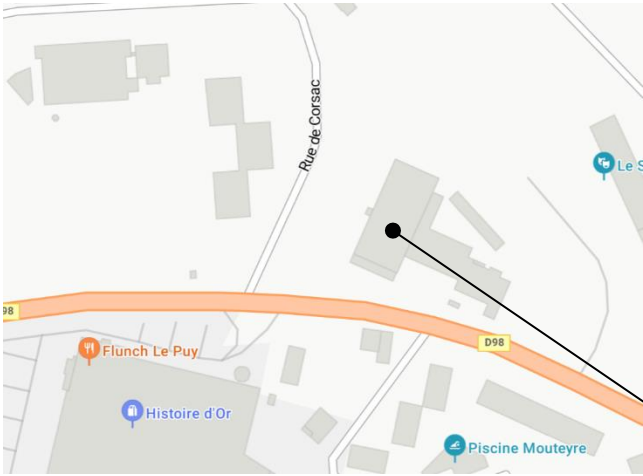


Local avant travaux

Local après travaux



NE RIEN ÉCRIRE DANS CETTE PARTIE



REPERES	DESIGNATION
1	Gymnase
2	Zones de stockage et déchets
2'	Zones de stockage et déchets
3	Route de corsac
4	Entrée parking
5	Places usagers
6 et 6'	Places entretien/Service
7	Sortie parking
8	Local technique

GYMNASE DE CORSAC	Plan de Masse Plan vue en perspective
-------------------	--

NE RIEN ÉCRIRE DANS CETTE PARTIE

Fiche d'intervention  
maintenance

N°0164

Date de la demande d'intervention :  
10/05/20

CONSEIL DÉPARTEMENTAL  
Service d'Interventions en Maintenance  
Technique des Bâtiments

05 81 39 39 39  
simtb@conseildep.fr  
www.simtbconseildep.fr

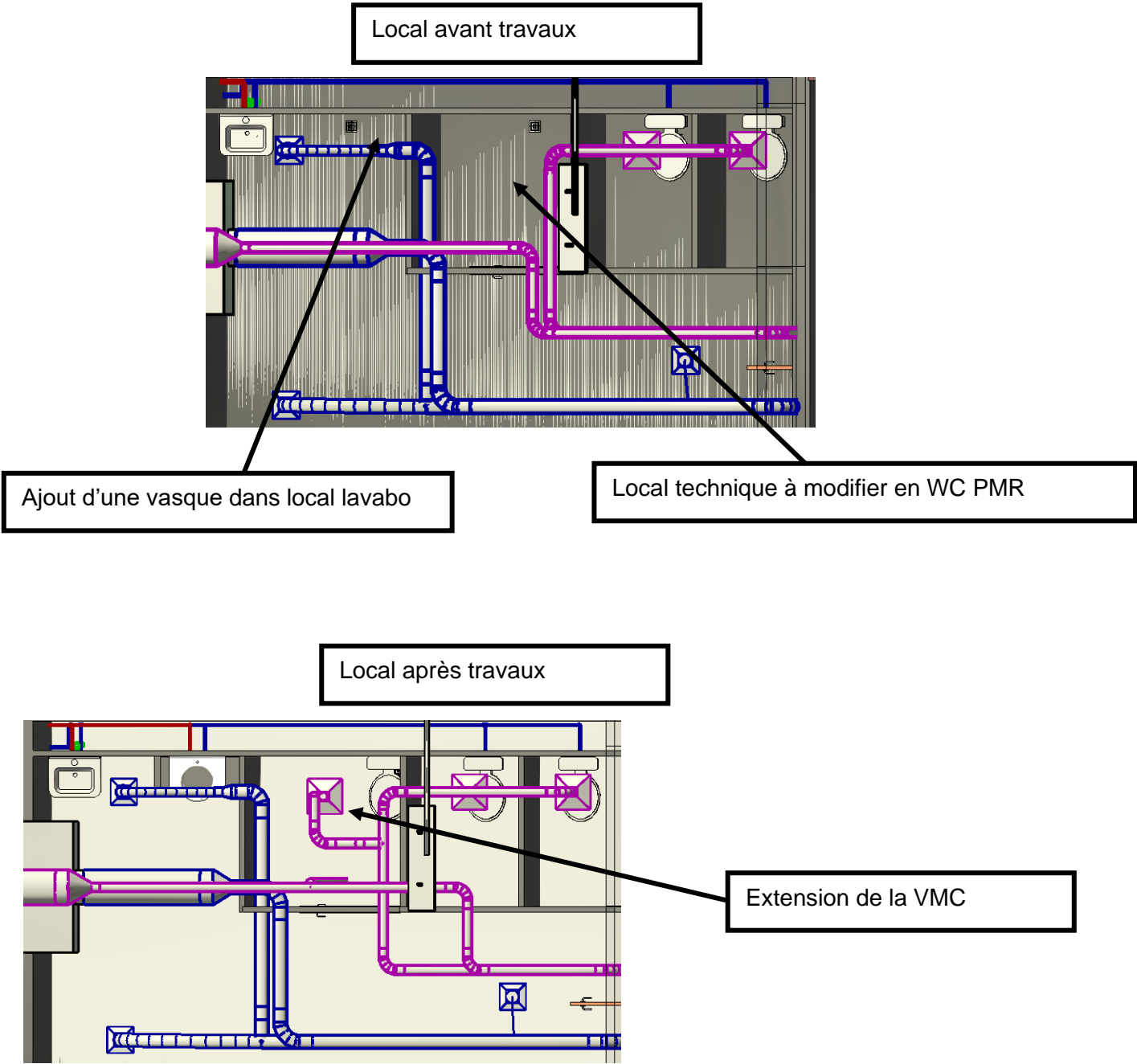
Demandeur : Chef(fe) de service  
Intervenant : Candidat(e)

Informations sur le bâtiment :  
GYMNASE DE CORSAC  
Rue de Corsac 43700 Brives-Charensac

Hors garantie

Descriptif de la commande initiale/ du dysfonctionnement :	<div>- Réalisation d'un WC pour PMR</div> <div>- Ajout d'une vasque pour PMR</div>			
Diagnostic :	<div>- Implantation des cloisons du WC</div> <div>- Réalisation meuble vasque</div>			
Interventions(s) :	<div>- Réalisation d'un WC pour PMR.</div> <div>- Demi-cloison plaque de plâtre pour support vasque.</div> <div>- Pose plan de travail et vasque</div> <div>- Faïence</div> <div>- Peinture</div> <div>- Extension VMC</div> <div>- Extension réseaux EFS ECS évacuation pour la vasque</div>			
Consignes particulières :	<div>- Repérage d'une place dédiée au plus proche de l'intervention</div> <div>- Repérage de la zone de stockage au plus proche de l'intervention</div> <div>- Identification des bennes de déchets</div>			
Rapport d'intervention / difficultés rencontrées				
Temps passé / km réel				
Pièce(s) de rechange / consommables				
Ref	Désignation	Marque	Quantité	En stock / à commander

REPERAGE SANITAIRE



NE RIEN ÉCRIRE DANS CETTE PARTIE

EXTRAIT DU C.C.T.P. (descriptif sommaire). Cahier des Clauses Techniques particulières.

GÉNÉRALITÉS :

Le présent C.C.T.P. a pour objet l'exécution des différents travaux bâtiment nécessaires à la modification d'un gymnase.

LIMITE DES PRESTATIONS :

Les prestations de chaque entrepreneur comprennent :  
La fourniture de matériaux normalisés NF ou faisant l'objet d'un avis technique du C.S.T.B.  
La mise en œuvre de ces matériaux conformément aux normes et règlements en vigueur et notamment aux D.T.U les concernant.

COORDINATION AVEC LES AUTRES ENTREPRISES

Les entrepreneurs de lots ayant une interférence devront se mettre en rapport de façon à définir avec précision les détails d'exécution ainsi que l'ordre logique de leur intervention.

1 MACONNERIE :

1.1 Murs :

Briques collées " URBAN'BRIC " de chez Bouyer-Leroux (R=1,14 m².K/W) de 20 cm d'ép.

Enduit extérieur monocouche projeté à la machine, finition "gratté", teinte suivant prescription du permis de construire.

2 PLATRIERIE :

2.1 Isolation thermique :

Doublage sur murs extérieurs constitué d'une plaque de plâtre de 13 mm sur armature métallique avec laine minérale de 160mm incorporée (Système « OPTIMA », GR32 d'ISOVER), avec traitement des joints. Niveau 1 et 2.

2.2 Cloisons :

Cloisons de distribution en Placoplatre de style « PREGYMETAL » simple parement BA13 pour pièces sèches, BA13 hydrofuge pour pièces humides, vissées sur ossatures métalliques de 45mm montants accolés, avec traitement des joints et avec laine de verre de 45mm de chez ISOVER, épaisseur totale de la cloison de 72 mm. Pièces sèches et pièces humides.

2.3 Plafonds :

Plafond en plaques de plâtre de style « PREGYMETAL » 13 mm d'ép. vissées sur ossature métallique suspendue avec traitement des joints. Mise en œuvre d'un isolant thermique de 30cm d'épaisseur, déroulé directement sur le plafond.

3 VENTILATION :

3.1 - Principe :

La ventilation sera du type simple flux. Réseaux de gaines avec bouches d'extraction incorporées en faux plafond. Le ventilateur d'extraction sera installé suspendu au-dessus du faux plafond.

3.2 - Grilles d'entrée d'air :

L'entreprise fournira et installera l'ensemble des grilles d'entrée d'air neuf auto-réglables et insonorisantes dans les châssis. Elles seront de marque VIM ou équivalent. Type : CTA 1059899 Capuchon : CEAM 45 Débit : 45 m³/h minimum débit en fonction du renouvellement d'air à calculer. L'entreprise fournira l'ensemble des réservations en maçonnerie pour les grilles d'entrée d'air neuf à l'entreprise de Gros Œuvre. Localisation, sanitaires femmes et hommes, wc et lave main. (Liste à compléter si nécessaire en fonction des volumes à extraire).

3.3 - Bouches de reprise :

L'ensemble des bouches de reprise sera de marque VIM ou équivalent. Type : collet rond à face rectangulaire de 300 par 300 Débit : en fonction des locaux et appareil sanitaire présents dans ces locaux. L'ensemble des bouches sera pare-flamme 1/2 heure. Les bouches seront reliées à la terre.

3.4 – Réseau collecteur :

Réseau réalisé en gaines galvanisées de section circulaire. Les gaines circuleront essentiellement en faux plafond La vitesse de l'air en gaine ne devra pas dépasser 3.5 m/s. Des atténuateurs acoustiques seront installés si nécessaire.

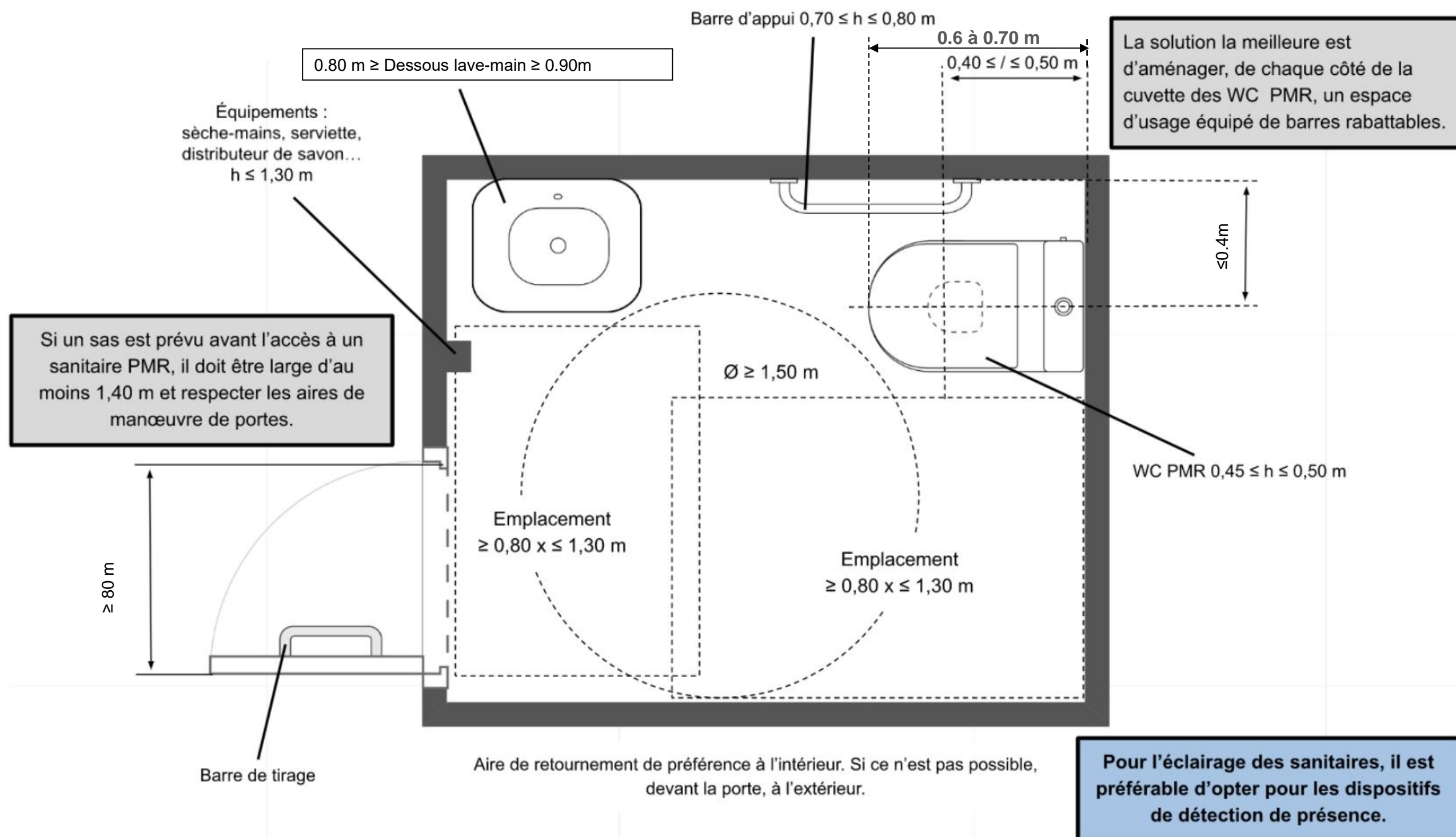
3.5 Ventilateur d'extraction :

Les supports, plots anti vibratiles raccords électriques et sortie murale sont à prévoir au présent lot. Ventilateur de marque France AIR ou équivalent, composé de :

- raccordement avec joints coulissant standard
- moteur monophasé 220 Volts
- le contacteur d'arrêt moteur pour intervention en toute sécurité sur le moteur ou tout autre organe (interrupteur de proximité)
- une horloge de réduit de nuit
- VMC Type : extracteur de réseau Nombre : 1 Débit : 500 m³/h minimum
- Semelle résiliente acoustique



## NE RIEN ÉCRIRE DANS CETTE PARTIE



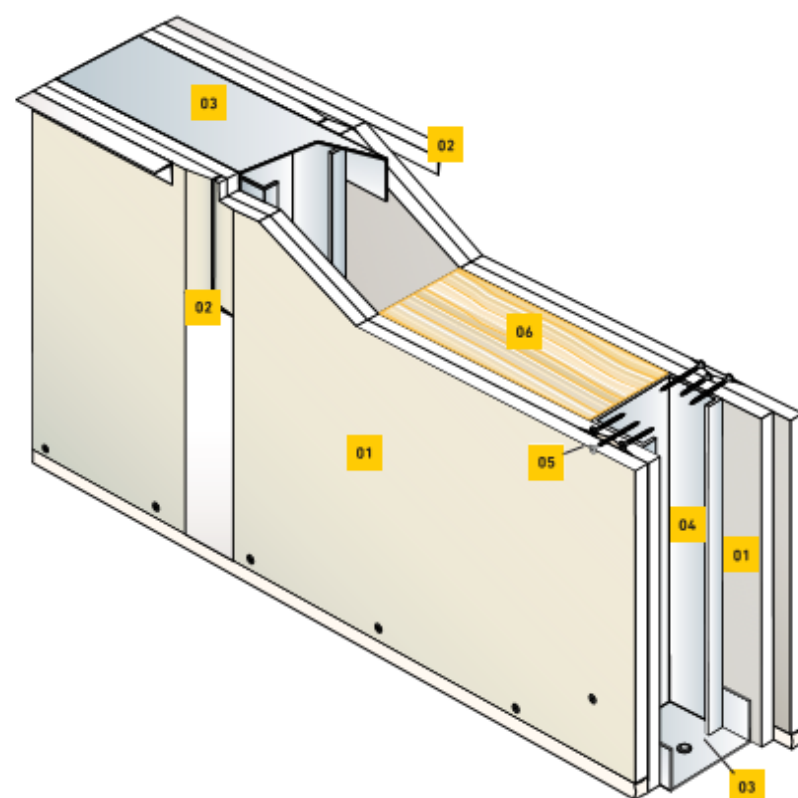
## NE RIEN ÉCRIRE DANS CETTE PARTIE

Cloisons de distribution

### PRÉGYMÉTAL™ Parements doubles BA13

#### DESCRIPTION

Cloison de distribution de 98 à 150 mm d'épaisseur, constituée par assemblage de 4 plaques **PRÉGY** vissées sur une ossature métallique délimitant un vide de construction.



- 01 Plaque **PRÉGY**
- 02 Traitement de joint bande et enduit **SINIAT**
- 03 Rail **PRÉGYMÉTAL**
- 04 Montant **PRÉGYMÉTAL**
- 05 Vis **PRÉGY TF 212**
- 06 Isolant éventuel

#### DOMAINES D'EMPLOI

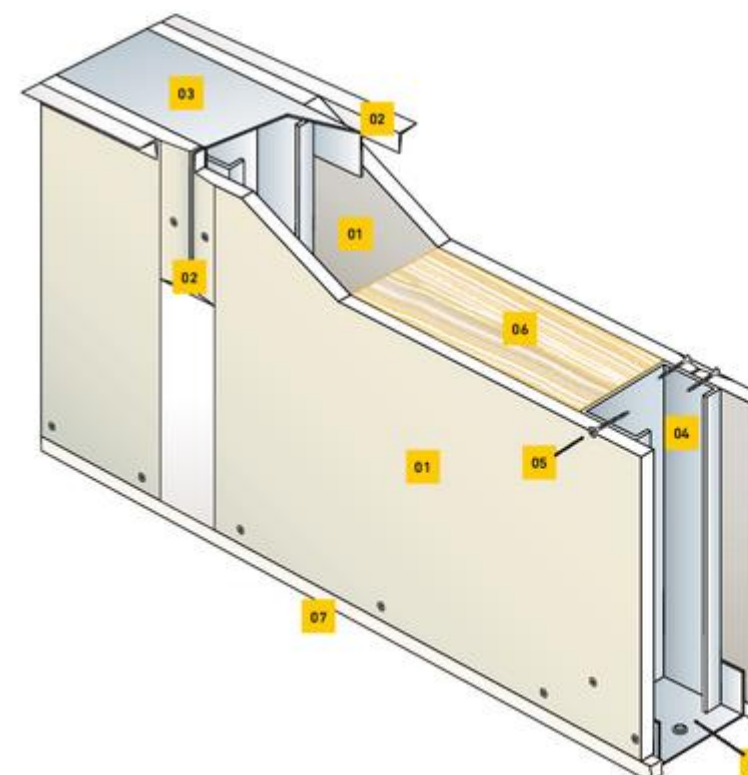
- > Cloison distributive non porteuse
- > Travaux neufs et réhabilitation
- > Locaux hospitaliers et scolaires

Cloisons de distribution

### PRÉGYMÉTAL™ Parements simples BA13 - BA15

#### DESCRIPTION

Cloison de distribution de 72 à 130 mm d'épaisseur, constituée par assemblage de deux plaques **PRÉGY** vissées sur une ossature métallique délimitant un vide de construction.



- 01 Plaque **PRÉGY**
- 02 Traitement de joint bande et enduit **SINIAT**
- 03 Rail **PRÉGYMÉTAL**
- 04 Montant **PRÉGYMÉTAL**
- 05 Vis **PRÉGY**
- 06 Isolant éventuel
- 07 Étanchéité à l'air (pose au sol fini)

#### DOMAINES D'EMPLOI

- > Cloison distributive non porteuse
- > Travaux neufs et réhabilitation
- > Logements et bureaux
- > Locaux secs ou humides

NE RIEN ÉCRIRE DANS CETTE PARTIE

Pro faience



Conditionnement ; 5 carreaux par paquet soit 0.31 M²

Fiche technique	
Format	25 x 25 cm 5 carreaux par paquet
Résistance	R9 restaurant, collectivité, établissement public
Surface adaptée	Extérieur, intérieur Plan de travail, crédence pièce humide
Résistance aux tâches	Oui
Qualité	Choix 1
Pose	Double encollage
Matériel	Peigne de 5 mm

Compatible avec des surfaces neufs et anciens  
Adapté pour coller tous les types de carrelage  
Application de la colle maximum 33 X 33 cm  
Caractéristiques :  
Coloris : blanc  
30 min pour carreler  
15 min pour ajuster  
24 - 72 h pour installer les joints  
48 h remise en eau  
Conditionnement :  
Une colle spéciale salle de bains et cuisine PAREXLANKO - 7 kg - 02552  
Livrée dans son emballage d'origine

Fiche technique

Format	25 x25 cm
Epaisseur	9 mm
Resistance à la glissance (DIN 51097/51130)	R9 - Maisons, restaurants, boutiques, cliniques <a href="#">en savoir plus</a>
Surface adaptée	Intérieur (Salons, Cuisines, Salles de bains, Magasins, Restaurants, Bureaux)
Utilisation	Sols et revêtements
Surface	Naturel/Opaque
Variations chromatiques	V3 - Carreaux avec moderate différence de nuance et structure
Résistance aux taches	Oui
Resistance au gel (UNI EN ISO 10545-12)	Résistant au gel
Matériaux	Grés cérame
Qualité	Premier choix - Made in Italy
Rectifié	Rectifié



## NE RIEN ÉCRIRE DANS CETTE PARTIE



COLLE D2



### Caractéristiques

#### PRESENTATION

Colle PAREXLANKO pour carrelage et faïence. Pour pièce humide  
Utilisation sol ou mural ; Format MAXI 30 x30. Ne pas utiliser sur support bois et dérivé

#### Avantages :

Compatible avec des surfaces neufs et anciens

Adapté pour coller tous les types de carrelage

Application de la colle maximum 33 X 33 cm

Caractéristiques :

Coloris : blanc

30 min pour carreler

15 min pour ajuster

24 - 72 h pour installer les joints

48 h remise en eau

Conditionnement :

Une colle spéciale salle de bains et cuisine PAREXLANKO - 7 kg - 02552

Livrée dans son emballage d'origine



COLLE D2 ET



- **ADHÉRENCE RENFORCÉE** – Cette colle classée D2ET offre une adhérence renforcée et empêche le carrelage de glisser. Elle est idéale pour la pose de carreaux en grès, faïence ou pierre jusqu'à 45 x 45 cm.
- **HAUTE RÉSISTANCE À L'HUMIDITÉ** – Très résistante à l'humidité, cette colle est recommandée pour la pose de carrelage dans les pièces humides, comme les salles de bains, les buanderies et les cuisines.
- **MULTI-SUPPORT** – Cette colle prête à l'emploi est adaptée à divers supports, tels que : ciment, béton, sous-couche d'étanchéité, panneau de bois, plaque de plâtre, ancien carrelage, ancienne peinture.
- **USAGE POLYVALENT** – Cette colle en pâte hautes performances peut s'utiliser pour la pose de carrelage sur les sols et les murs en intérieur, sur des supports neufs ou en rénovation.
- **CONSOMMATION ADAPTABLE** – Selon la nature du support (mur ou sol), la taille des carreaux et le mode d'encollage (simple ou double), la consommation de cette colle varie entre 3 et 6 kg/m².

NE RIEN ÉCRIRE DANS CETTE PARTIE

Compatible chauffage au sol électrique - PRE	Oui
Compatible chauffage au sol réversible	Oui
Compatible piece humide	non ne convient pas
Finition de protection	Huilé
Finition de surface	Huilé incolore
Faconnage	Fumé - Le chêne peut être fumé pour faire réagir le tanin contenu dans le bois. la teneur en tanin peut varier dans différentes parties du bois, il y aura des variations de couleur .
Classement au feu	Dfl-S1
Qualité de l'air intérieur - COV	A+
Largeur	Larg 12.5 cm
Épaisseur	12 mm
Longévité	30 ans - pour les parquets contrecollés
Conditionnement	par colis de 1.4063 m²
Type de parquet	PARQUET CONTRECOLLÉ
Essence de bois - variété	En Chêne
Dimensions et sections	LES MOTIFS CONTRECOLLÉS Baton rompu. Largeur. 125 mm - Longueurs fixes. 625 mm - Épaisseur. 12 mm dont 3 mm de chene
Collections	Les Motifs
Type de Pose et Emboîtement	Pose flottante sur sous couche isolante ( DTU 51.11) ou Pose collée (DTU 51.2). Rainures / Languettes.
Bords des lames	Chanfreiné sur les 2 cotés (Go2)
Grade / Aspect du bois	Choix Campagne - nuances +/- importantes / noeuds sans limite de taille et aubiers
Epaisseur de la couche d'usure (TOP)	3 mm de bois noble



fiche technique parquet

Parquet d'intérieur  
Le parquet est le revêtement de sols en bois par excellence. Parquet massif, flottant, contrecollé, en chêne, bois exotique ou encore sol stratifié ou vinyle, il est chaleureux et authentique. Selon la teinte foncée ou claire, ou bien la forme souhaitée, il apportera une vraie touche à vos pièces qu’il s’agisse de votre salon, d’une chambre ou même de votre cuisine ou salle de bain. Choisir son parquet dépend des styles et de finitions souhaités : Brut pour un fini personnalisé, vernis, huilé...il y en a pour tous les goûts et tous les budgets !

Sol réservé à un usage domestique  
Ne peut convenir à un usage intensif

NE RIEN ÉCRIRE DANS CETTE PARTIE

Terrazzo

Caractéristiques

CONDITIONNEMENT	0.96 m²
MATIÈRE	Grès cérame
DIMENSION	20 x 20 cm
EPAISSEUR	20 à 21 mm
POIDS	18 Kg x M²
RECTIFIÉ	Oui
ANTIDÉRAPANT	non
COULEUR	Blanc Multicouleur
COULEUR SECONDAIRE	Gris
EFFET DE MATIÈRE	Effet terrazzo
CARREAUX PAR CARTON	25
FORME	octogonale
FORMAT CARRELAGE	petit
APPLICATION INTÉRIEUR	Murs et sol
ESPACE	Cuisine Salon Sol salle de bain

Terrazzo

chausson

Gerflor

the flooring group

VIRTUO 55 RIGID ACOUSTIC

Caractéristiques

Poids	14,28 kg
Code fabricant	39071476
Largeur	39,9 CM
Variation d'aspect entre les carreaux	V3 - Variation modérée
Norme de glissance R (pieds chaussés)	R10 : adhérence moyenne – inclinaison allant de 10 à 19°
Destination	Sol
Gamme de coloris	Gris / noirs
Effet	Béton
Forme	Rectangulaire
Usage	Intérieur : salon salle d'eau....
Conditionnement (en m²)	Boîte de 2.04 m²
Type de fixation	À clipser
Nuance	Acuarela taupe
Classement PEI (résistance à l'usure)	PEI 5 - passage intensif
Couleur	Taupe
Matière	PVC
Longueur	73,0 CM
Réaction au feu (Euroclasse)	A1
Production de fumée (Euroclasse)	s1
Épaisseur	5,70 MM



## NE RIEN ÉCRIRE DANS CETTE PARTIE



GUIDE UTILISATEUR

### Peinture anti humidité pour des murs humides de salle de bain ou cave : ARCASCREEN ANTI HUMIDITE



DESCRIPTION PRODUIT Peinture anti-humidité microporeuse ARCASCREEN :

Notre peinture anti moisissure **ARCASCREEN ANTI HUMIDITE** est un produit anti humidité microporeux en phase solvant à base de ciment blanc et de résine acrylique (type Plioway) qui va créer une barrière étanche et traiter l'humidité de votre maison.

#### SÉCHAGE

Indications données à 20°C

- Séchage : 2 à 4 heures
- Recouvrable : 12 heures

#### ENTRETIEN

Éviter les nettoyages haute pression.

#### CONSOMMATION

**3 à 4 m² au litre** et à la couche, soit en moyenne 0.3 litre par m² et par couche. Appliquer 1 à 2 couches en fonction de la nature et de l'état du support (exemple : parpaing brut, compter 2 couches). Pour une meilleure efficacité nous conseillons 2 couches.



GUIDE UTILISATEUR

### Peinture à la Chaux Naturelle Intérieure - MINERALIS



DESCRIPTION PRODUIT Peinture Minérale à base de Chaux Naturelle :

Notre Peinture NUANCES MINÉRALES CHAUX est une peinture naturelle (ou peinture bio) ATTENTION/ NE CONVIENT PAS POUR LES PIÈCES HUMIDES

#### SÉCHAGE

MINERALIS sera sec en 48 heures.

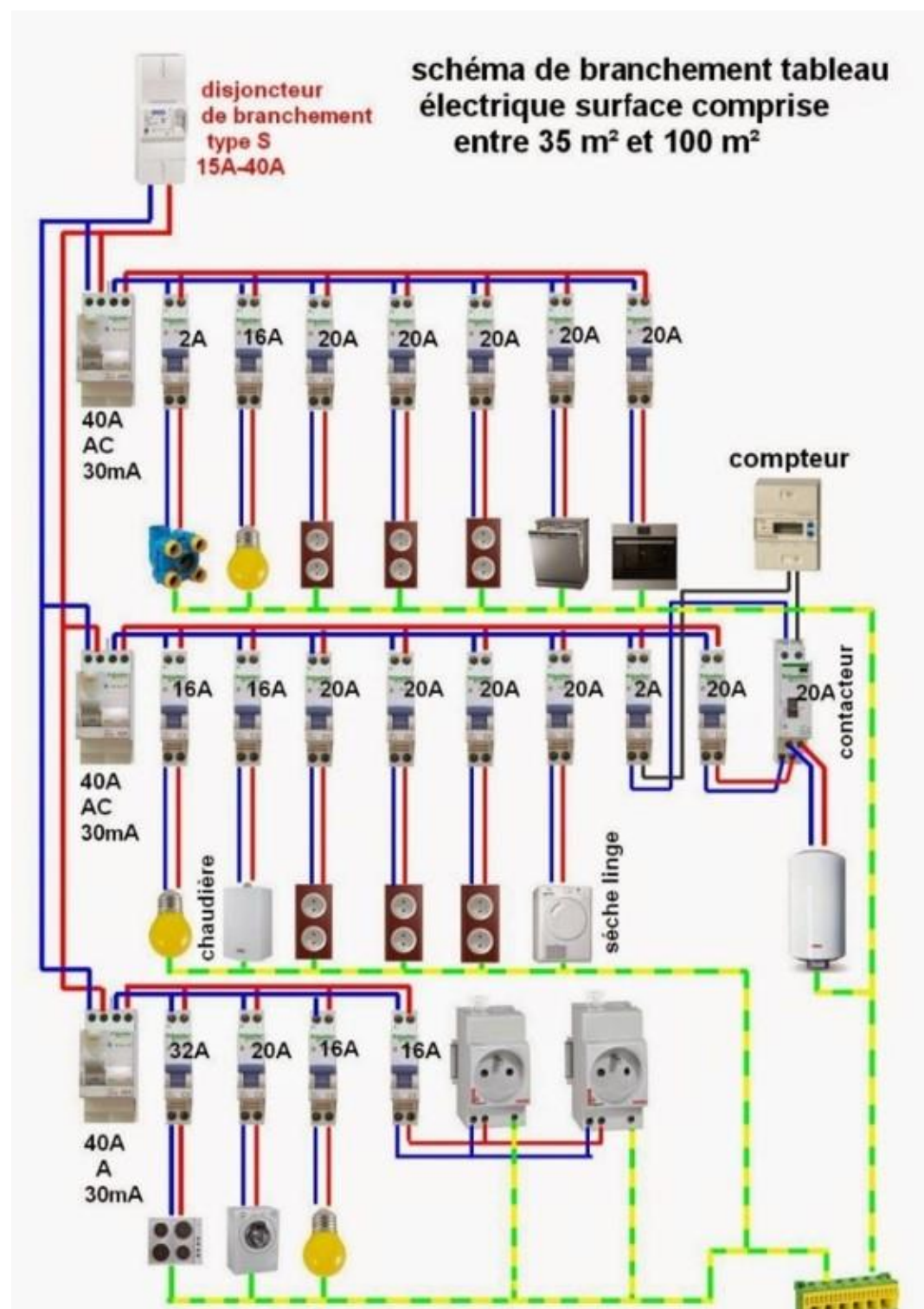
#### ENTRETIEN

Ce produit ne nécessite pas d'entretien particulier.

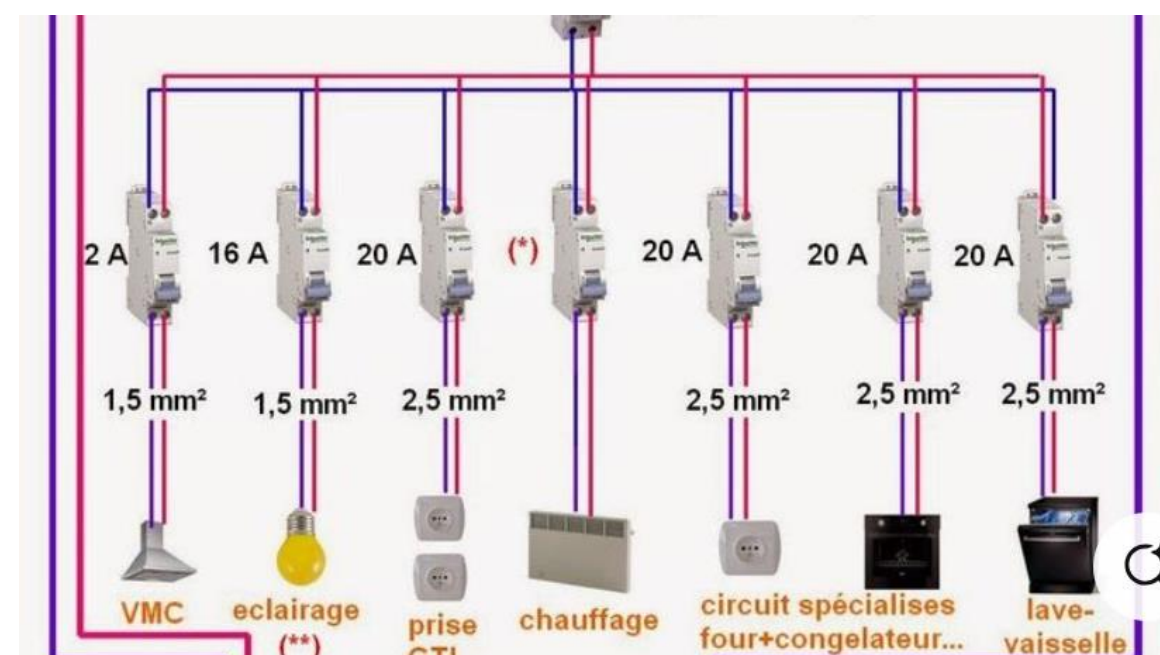
#### CONSOMMATION

- Environ 150 g/m² et par couche, soit 300 g pour 2 couches
- Attention à noter que si votre support est très texturé la consommation pourrait être doublée.

NE RIEN ÉCRIRE DANS CETTE PARTIE



SECTION DE CÂBLES EN FONCTION DU TYPE DE CIRCUIT





**NE RIEN ÉCRIRE DANS CETTE PARTIE**

## CLASSIFICATION DES DECHETS

**Les déchets inertes:** Déchets qui ne subissent aucune modification physique, chimique ou biologique importante.

Les déchets inertes ne se décomposent pas, ne brûlent pas et ne produisent aucune autre réaction physique ou chimique. Exemple : parpaings, briques, etc.

**Les déchets non dangereux et non inertes** sont des **déchets de chantier banals**.

**Malgré des modifications possibles ils ne contiennent pas de matières dangereuses pour la santé ou l'environnement.** Exemple : Emballage plastique, etc.

**Un déchet dangereux** est un déchet qui présente des propriétés telles que définies par l'article R541-8 du code de l'environnement. Sa dangerosité se caractérise par une toxicité qui représente des risques pour la santé humaine et / ou l'environnement. Exemple : Diluants, etc.

**Un déchet spécifique** aussi appelé déchet spécial (DDS) est un déchet **issu des produits d'entretien, de bricolage et de jardinage utilisés par les ménages**. Les déchets spéciaux contiennent souvent plusieurs produits chimiques pouvant présenter un risque pour l'environnement et la santé. Exemple : Tubes de néon, etc.