

NE RIEN ÉCRIRE DANS CETTE PARTIE

CAP
Spécialité

INTERVENTIONS EN MAINTENANCE TECHNIQUE
DES BATIMENTS
ÉPREUVES EP2

Réalisation et contrôle d'un ouvrage courant

DOSSIER TECHNIQUE

Il comporte 6 pages numérotées de DT1/6 à DT 6/6

Contenu du dossier :

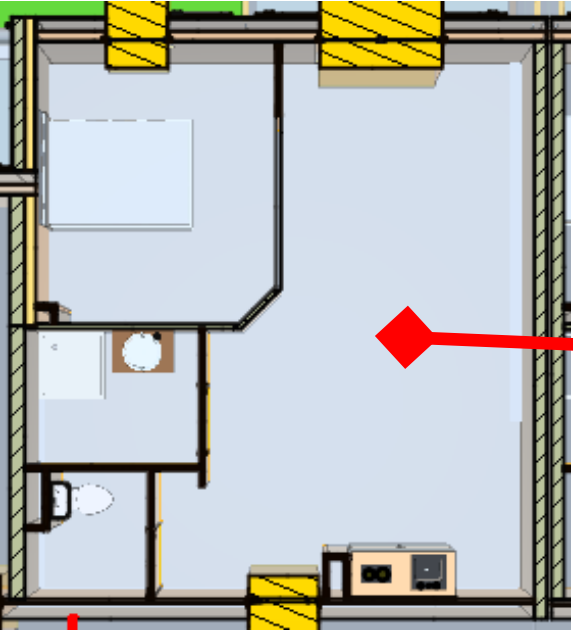
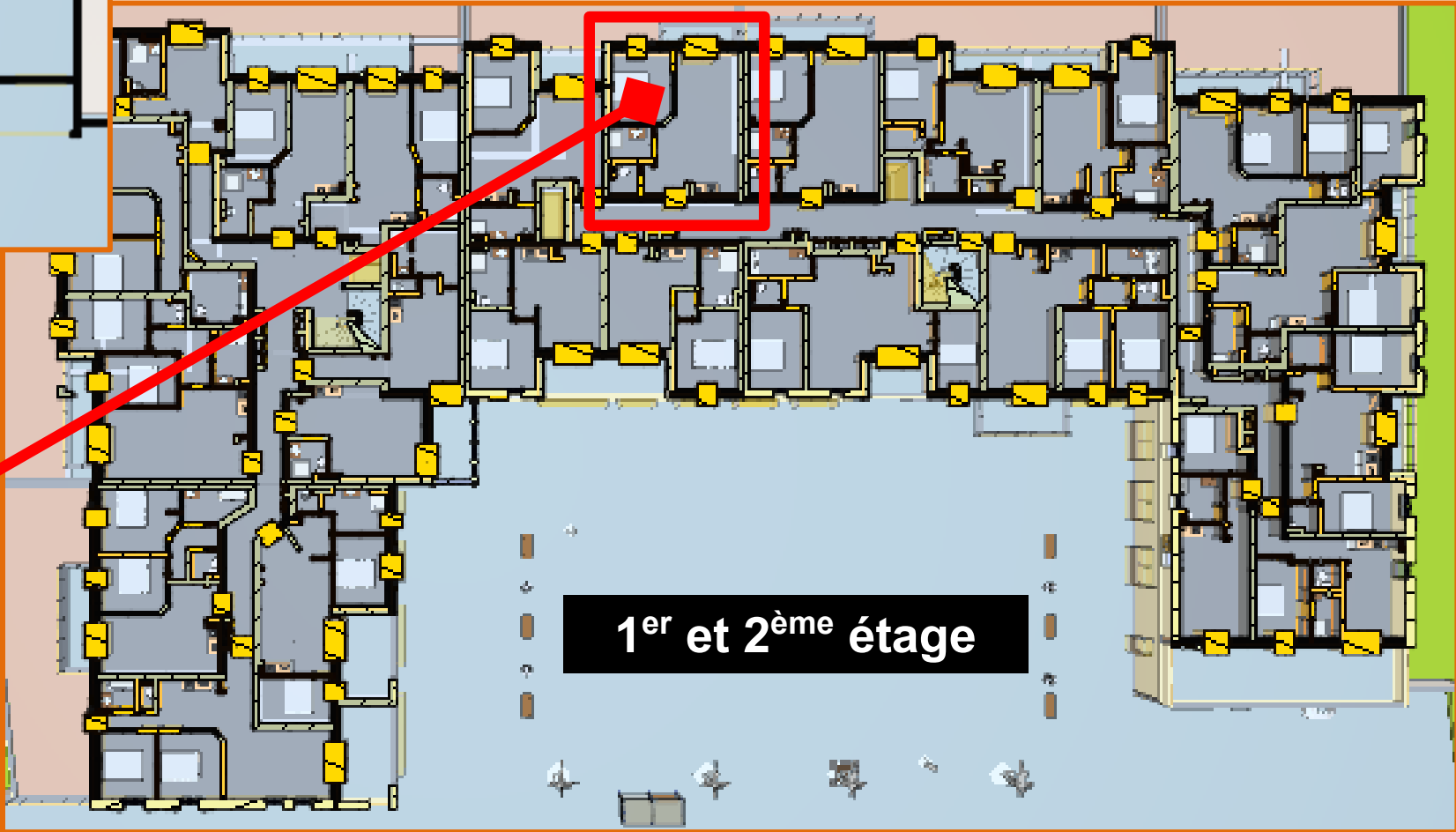
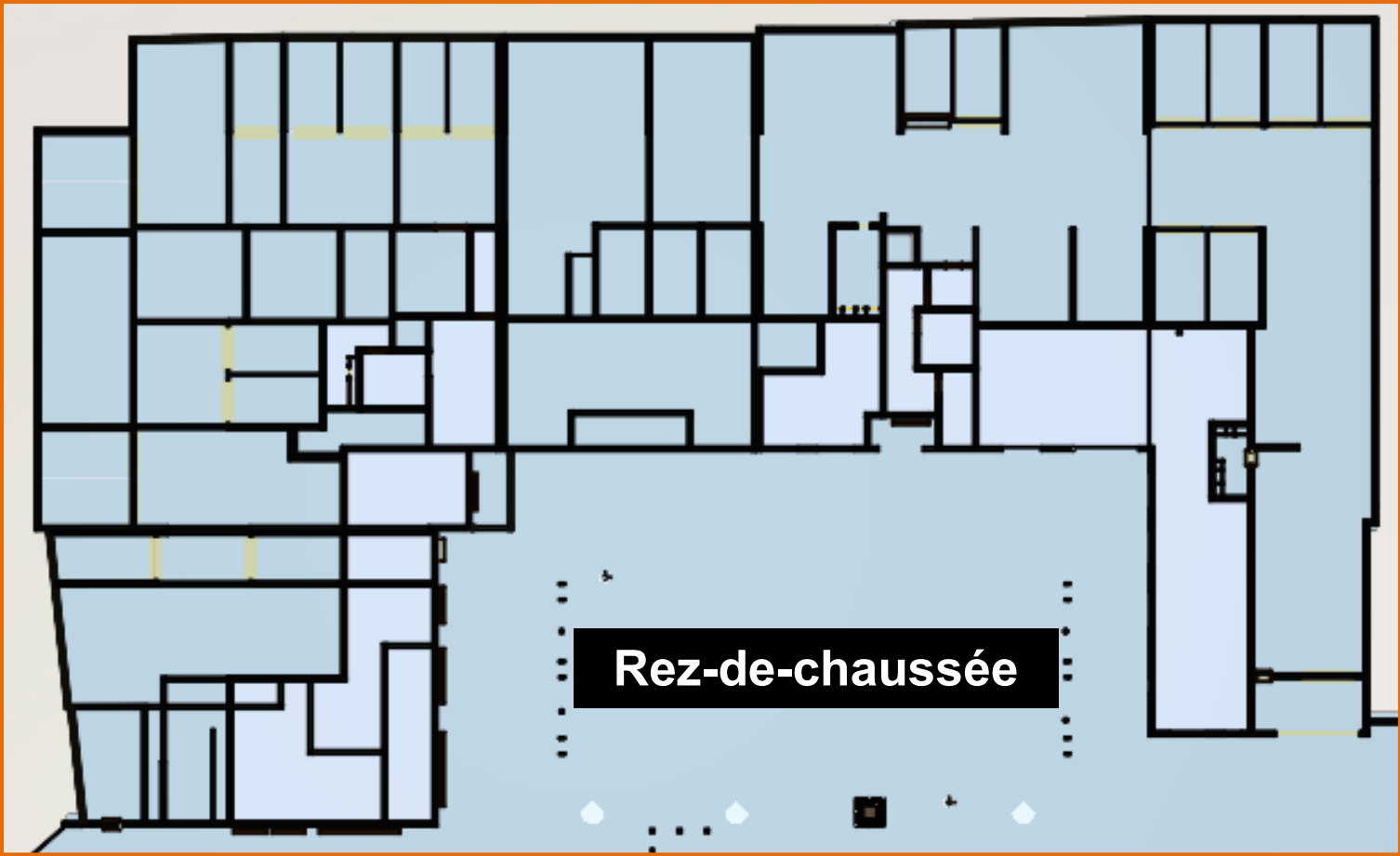
Page de garde	DT 1 / 6	Colle pour carrelage/faïence	DT 6 / 6
Perspective	DT 2 / 6	Carrelage mural ou faïence	DT 6 / 6
Plan du rez-de-chaussée et du 1 ^{er} étage	DT 3 / 6	Lino	DT 6 / 6
Fiche d'intervention	DT 4 / 6	Plaque de plâtre	DT 6 / 6
Revêtement rénovation lisse	DT 4 / 6		
Peinture pour faïence	DT 4 / 6		
Structure pour la cloison	DT 5 / 6		

NE RIEN ÉCRIRE DANS CETTE PARTIE

Perspective



NE RIEN ÉCRIRE DANS CETTE PARTIE



NE RIEN ÉCRIRE DANS CETTE PARTIE

Fiche d'intervention

Lieu d'intervention :	Immeuble intergénérationnel Pierre BEAUJON Rue de la Grange d'Aubeterre 03490 COURAUD
Diagnostic :	<ul style="list-style-type: none">- Portes de douche cassée- Murs et sol dégradés- Faïence en mauvaise état
Interventions :	<div><div>Poser et peindre de la faïence</div><div>Cloison à monter</div><div>Faïence à peindre</div><div>Linoléum à poser</div><div>Revêtement de rénovation</div></div>
Consignes particulières :	<ul style="list-style-type: none">- Garer le véhicule au rez-de-chaussée- Possibilité de stockage des matériaux dans le rez-de-chaussée
Temps d'intervention prévu / temps de déplacement/Km	<ul style="list-style-type: none">• Intervention : 14 h• Trajets 0,5 h

Revêtement renovation lisse 150g - 15 m



- Surface de couverture : 15 m²
- Longueur : 15 m
- Largeur : 1 m
- Couleur : blanc à peindre
- Grammage du papier : 150 g/m²
- Tous types de pièces

Description :

Ce **Revêtement renovation lisse 150g - 15 m** Brenner lisse blanc mat est parfait pour les projets de rénovation. Il vous aidera à couvrir les irrégularités de vos murs et plafonds, et vous permettra d'obtenir un support uniforme. Vous pouvez la peindre pour donner à votre pièce le style que vous souhaitez.

- Surface de couverture : 15 m²
- Longueur : 15 m
- Largeur : 1 m
- Couleur : blanc à peindre
- Grammage du papier : 150 g/m²
- Tous types de pièces

Peinture haute résistance carrelage mural et lambris acrylique mat gris Denali 0,75 L - GoodHome



Description :

12 m²/L environ. Application en 2 couches. Temps de séchage entre 2 couches : 12 heures. Adapté au bois (nu, verni, peint), lambris en plastique, grès émaillé, carrelage mural, carreaux en pierre et lambris.

NE RIEN ÉCRIRE DANS CETTE PARTIE

CLOISON

Montant PRÉGYMÉTAL 48-35/6

Le montant PRÉGYMÉTAL est utilisé lors de la réalisation de cloisons, contre-cloisons, plafonds. C'est un profilé métallique en forme de C.



AVANTAGES

- Produit standard

APPLICATION

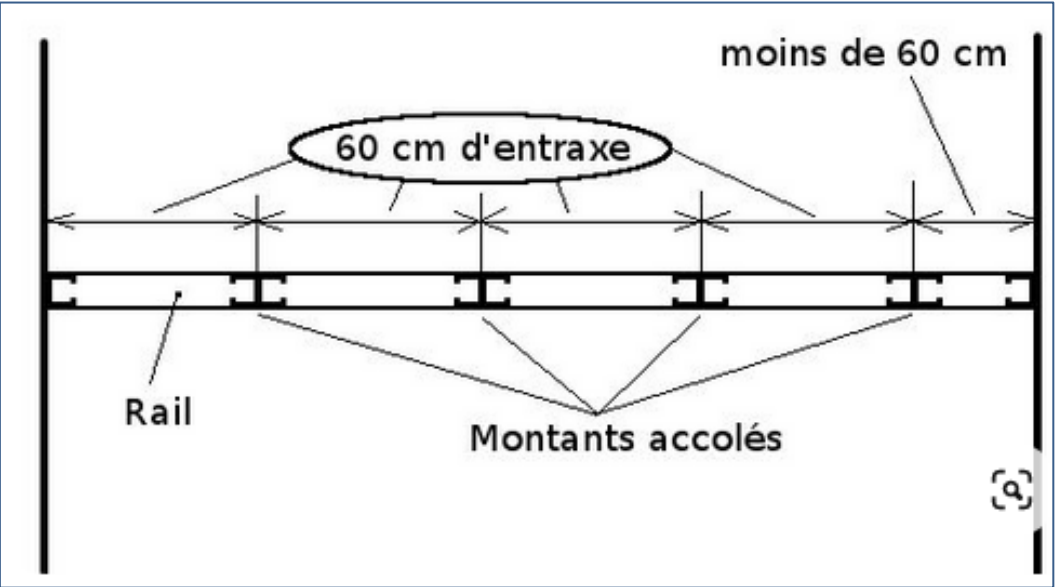
Réalisation de cloisons, contre-cloisons, plafonds.

ATTRIBUTS TECHNIQUES

Réaction au feu	A1, non-combustible
Traitement de la surface	Z 140 g/m ²
Couleur	Gris

PRODUITS

	Code SAP	Longueur	Largeur	Épaisseur
MONTANT 48-35/6 L 3m PALx60paq	96656	300cm	4,6cm	0,6mm



Rail PRÉGYMÉTAL 48-30/5.4

Le rail PRÉGYMÉTAL est destiné à la réalisation de cloisons et plafonds. C'est un profilé métallique en forme de U.



AVANTAGES

- Produit standard

APPLICATION

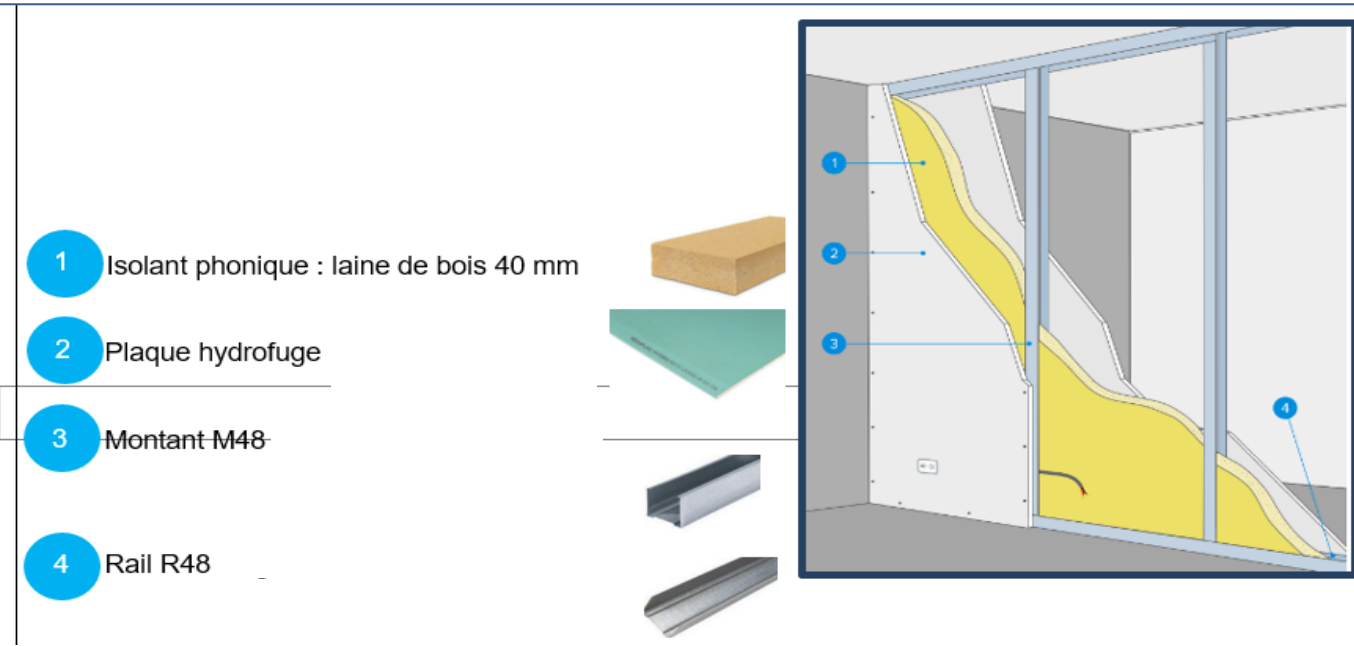
Réalisation de cloisons et plafonds.

ATTRIBUTS TECHNIQUES

Réaction au feu	A1, non-combustible
Traitement de la surface	Z 275 g/m ²
Couleur	Gris

PRODUITS

	Code SAP	Longueur	Largeur	Épaisseur
RAIL 48-30/5,4 L 3m PALx72paq	96515	300cm	4,8cm	0,54mm



NE RIEN ÉCRIRE DANS CETTE PARTIE



Colle pour pose murale de liège en dalles ou en rouleaux
- 3kg - Quelyd

Description :

Cette colle prête à l'emploi permet le collage de liège en dalles ou en rouleaux (épaisseur maximum : 5 mm pour les rouleaux, et 1 cm pour les dalles) sur les murs intérieurs. Collage des dalles jusqu'à 1 cm d'épaisseur et des rouleaux jusqu'à 5 mm d'épaisseur.

- S'applique directement sur le mur.
- Sans solvant.
- Matière première d'origine végétale.
- Couleur : Blanc
- Surface de couverture : 3 kg = 12 m²
- Température maximale de résistance à la chaleur : 25°
- Température minimale de résistance à la chaleur : 10°



Plaque de plâtre BA 13 hydrofuge NF** - L. 2,50 x l. 0,60 m
x Ép. 12,5 mm

Plaque de plâtre résistante à l'eau 250 x 60 x épaisseur 1,25 cm vert et gris. Poids net : 13,8 kg. Convient pour les cloisons, plafonds et revêtements muraux des pièces humides telles que : les salles de bains, les cuisines et les buanderies. Peut facilement être fixée à des cloisons en bois et métalliques par des fixations mécaniques ou à divers murs en briques ou de maçonnerie à l'aide d'une colle pour cloisons sèches. Le panneau mural peut être installé seul ou en multi-couches pour de meilleures performances acoustiques et anti-incendie. Finition facile à partir d'un produit au plâtre ou matériau de jointure.

Caractéristiques Techniques:

Epaisseur	12.5 mm
Largeur	60 cm
Norme ou label	NF
Type de plaque	hydrofuge
Type de produit	Plaque de plâtre



Carrelage mural "Spezzia" blanc - l. 20 x l. 20 cm

Description :

Faïence modèle "Spezzia". largeur: 20 cm x Longueur: 20 cm. épaisseur: 6,5 mm. Coloris blanc. Faïence murale finition brillante. Le carton de 1 m² (hors joint).



Lino sol PVC "Fabrik gris" 4m - Gerflor

Lino. Destination : Chambre, salle de bain, cuisine, buanderie. Largeur rouleau : 4 m. Épaisseur: 2 mm. Couche d'usure : 0,25 mm Pose : Sans colle sur support lisse. Isolation acoustique : 15 dB. Compatibilité chauffage au sol.