

SESSION 2025

Certificat d’Aptitude Professionnelle
Peintre Applicateur de Revêtements

DOSSIER TECHNIQUE

Ce dossier est commun aux trois épreuves professionnelles :

- EP1- Étude et préparation d’une intervention
- EP2 A- Réalisation et contrôle de travaux courants
- EP3- Réalisation de travaux spécifiques

Ce dossier comporte 12 pages, numérotées de DT 1 / 12 à DT 12 / 12

Assurez-vous que cet exemplaire est complet.
S’il est incomplet, demandez un autre exemplaire au chef de salle.

Pour répondre à l’ensemble des études, vous disposez du dossier technique au format numérique, et de la maquette numérique du projet de construction en format Viewer.

L’usage de la calculatrice avec mode examen actif est autorisé.
L’usage de la calculatrice sans mémoire, « type collègue », est autorisé.

SOMMAIRE

Le dossier comprend dans l’ordre :

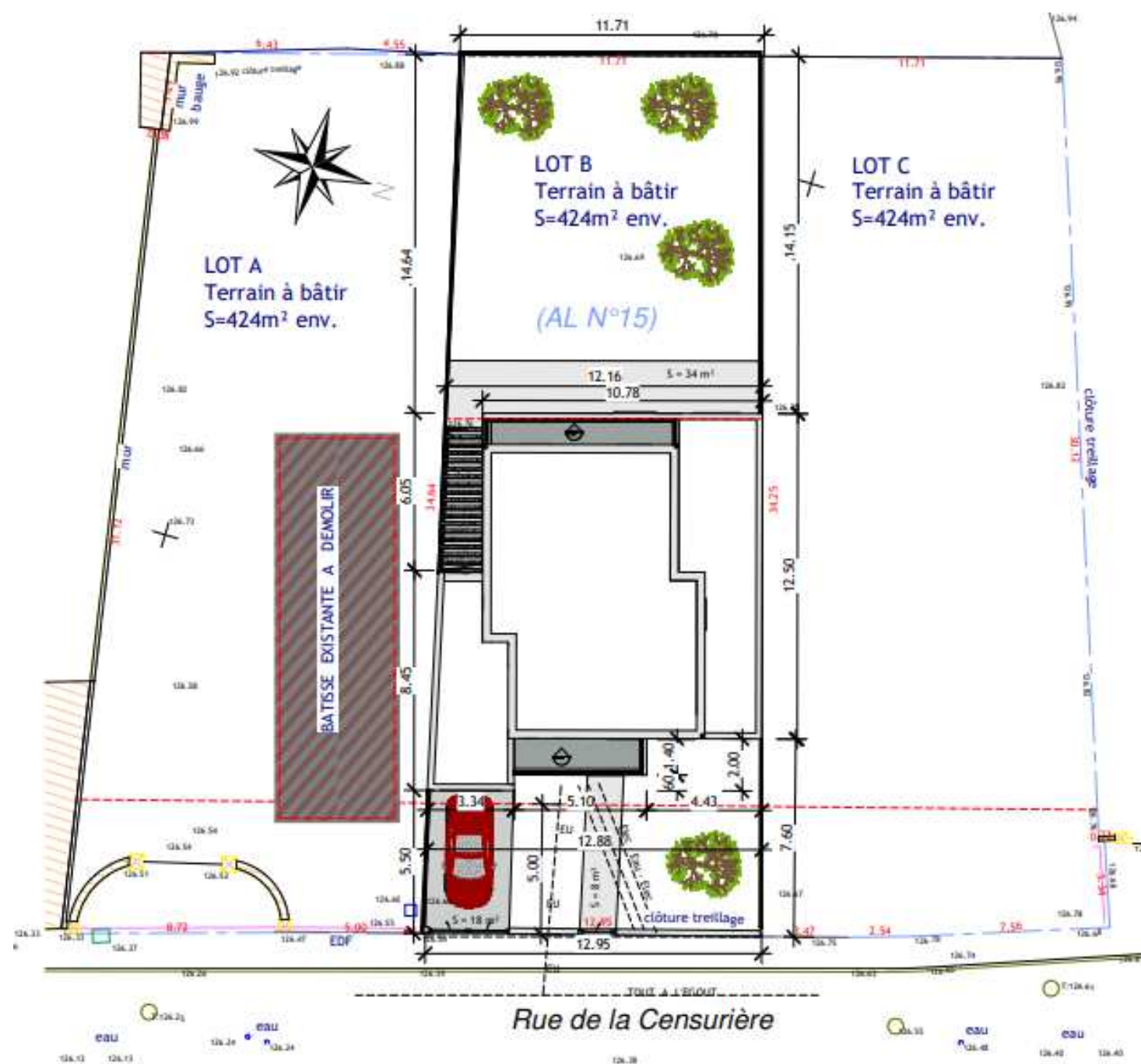
Présentation du projet	DT 2 / 12
Plan de masse – Vue en 3D	DT 3 / 12
Vues en plans	DT 4 / 12
Façades	DT 5 / 12
Extraits du CCTP / PROJET Esthétique	DT 6 à 7 / 12
Fiche technique Produit décoratif	DT 8 / 12
Fiche technique Peinture	DT 9 / 12
Fiches techniques Papier peint, revêtement mural, colle	DT 10 / 12
Fiche technique Revêtement de sol	DT 11 / 12
Tableau Classement Européen des revêtements de sol / Fiche technique PIRL	DT 12 / 12

Nota : les plans sont à une échelle indéterminée.

CAP Peintre Applicateur de Revêtements	25-CAP-PAR-EP1-EP2A-EP3-MEAG-1	DOSSIER TECHNIQUE
Dossier commun aux épreuves EP1 - EP2 A - EP3	SESSION 2025	DT 1 / 12

PRÉSENTATION DU PROJET				
<p>A. PRÉSENTATION DU TERRAIN et de L'ENVIRONNEMENT</p> <p>Le terrain est situé en bordure du 17 Rue de la Censurière à Evreux (27000). Ce terrain est issu de la division de la section AL 15. Il s'agit du milieu : le lot B. Sa surface est de 424 m². L'accès au terrain se fera par la rue.</p> <p>Le présent Permis de Construire à pour objet la Construction d'une habitation en R + étage. Surface plancher : RDC + Etage : 149 m2. Surface de stationnement : 35 m².</p> <p>B. IMPLANTATION ET ORGANISATION</p> <p>RÉSEAUX :</p> <p>Le futur projet sera raccordé aux réseaux publics existants dans la rue</p> <ul style="list-style-type: none">- Les Eaux Usées seront raccordées par une canalisation enterrée au réseau public- L'Eau potable - Electricité - Télécommunication (voir plan masse PCMI2)- Les Eaux pluviales seront raccordées et seront rejetées vers un récupérateur des eaux pluviales de 3000 litres. <p>Implantation des constructions par rapport aux voies et emprises publiques : Le futur projet sera implanté à 5.50 m de la rue. (Voir plan masse PCMI2).</p> <p>Implantation des constructions par rapport aux limites séparatives : Le futur projet sera implanté sur les deux limites séparatives latérales.</p> <p>Hauteur construction : Hauteur à l'acrotère de l'habitation : +6,20 m /Terrain Naturel.</p> <p>C. ÉCO-CONSTRUCTION</p> <p>Son aspect architectural contemporain par son volume simple, permet à cette construction de s'intégrer parfaitement dans le paysage et au bâti existant environnant.</p> <p>Aspect extérieur</p> <p>Construction traditionnelle : en briques de type BioMur ép.20cm.</p> <ul style="list-style-type: none">- Les toitures terrasses non-accessibles sont lestées avec des gravillons de couleur claire.- Les gouttières et chutes des eaux pluviales en aluminium gris.		<p>- Façades :</p> <p>Un enduit de finition grattée fin de couleur " blanc RAL 9001" pour l'habitation et pour le garage.</p> <p>La menuiserie extérieure est en aluminium de couleur gris Anthracite RAL 7016, les occultations sont traitées par des volets roulants électriques intégrés dans la maçonnerie de couleur gris Anthracite RAL 7016.</p> <ul style="list-style-type: none">- Les appuis et seuils seront réalisés en béton gris.- Les gouttières et les descentes EP seront en Aluminium ou en zinc. <p>La pergola sera en Aluminium de couleur gris terre d'ombre.</p> <p>- Clôture :</p> <p>Clôture sur rue : Clôture composée d'un grillage gris RAL 7016 à la charge du lotisseur. Portillon en acier de couleur gris anthracite.</p> <p>Clôture entre lots et en fond de parcelle : un grillage d'une hauteur de 1,80 m.</p> <p>D. STATIONNEMENT</p> <p>Création de 2 places de stationnement dont une place dans le garage.</p> <p>E. ESPACES VERTS</p> <p>Espace végétal de pleine terre : 209 m² 4 arbres de haute tige seront prévus.</p>		
CAP Peintre Applicateur de Revêtements	Dossier commun aux épreuves EP1 - EP2 A - EP3	25-CAP-PAR-EP1-EP2A-EP3-MEAG-1	DOSSIER TECHNIQUE	DT 2 / 12

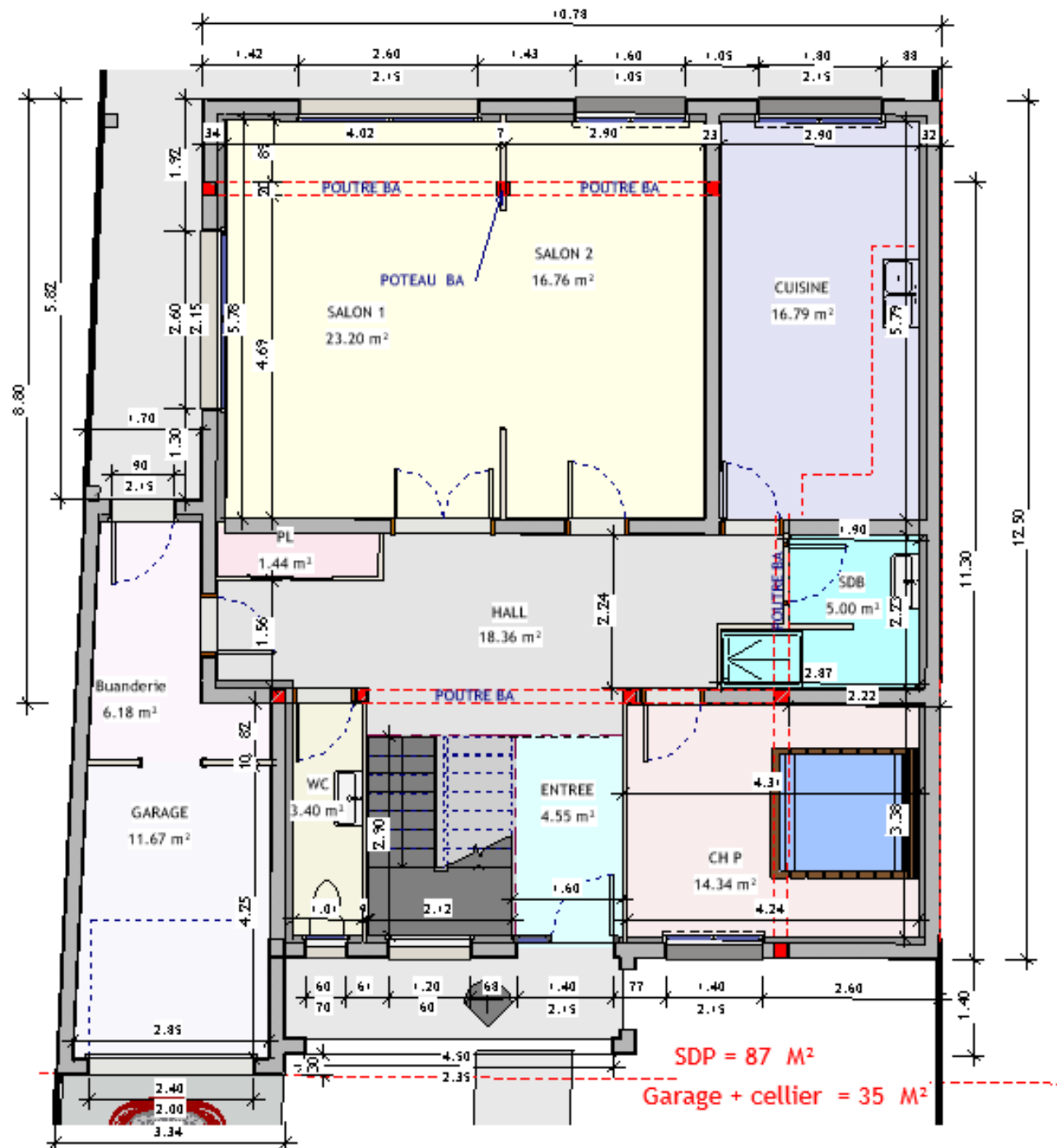
PLAN DE MASSE – VUE EN 3D



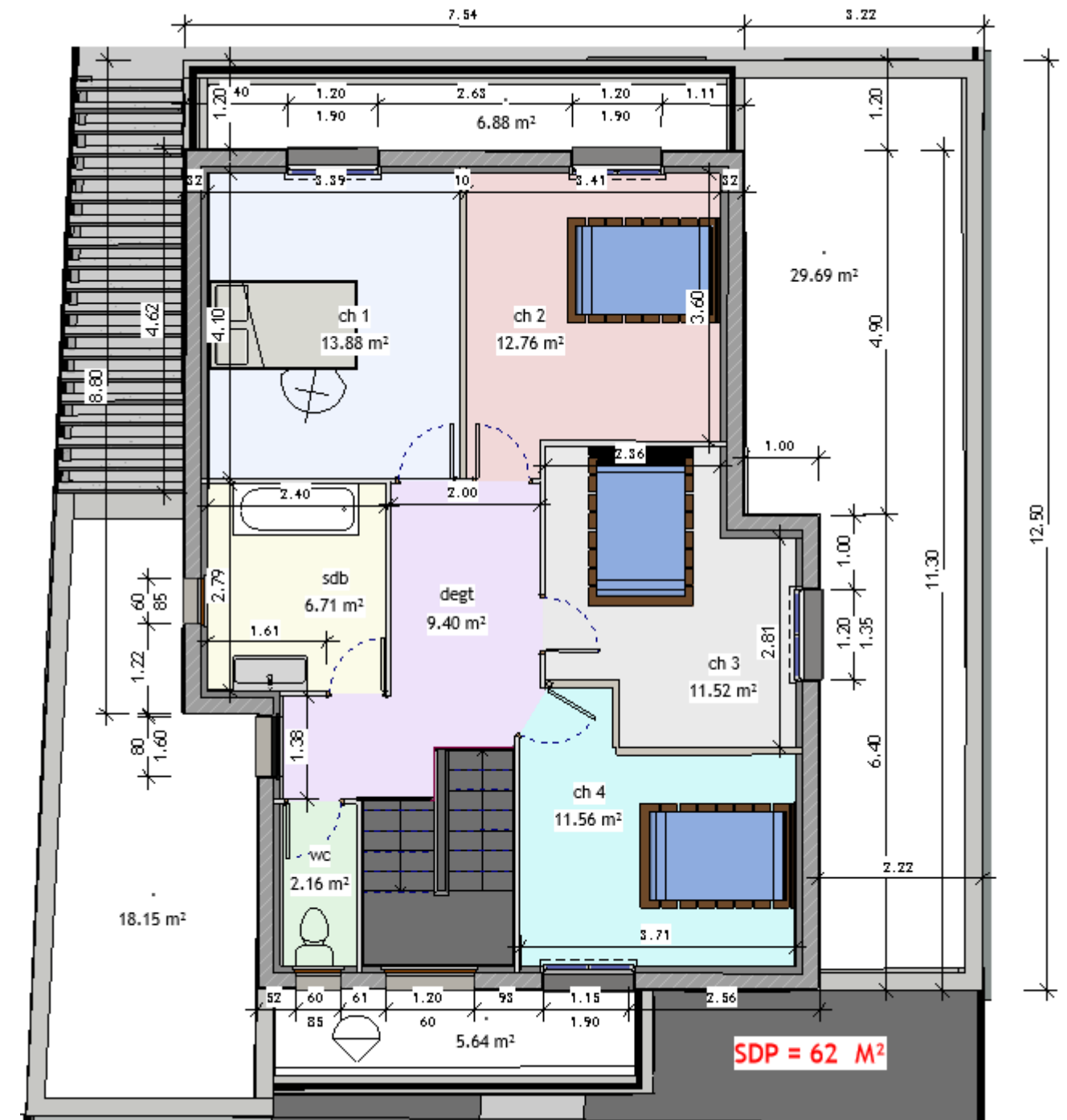
VUE EN 3D

PLAN DE MASSE

VUES EN PLANS « ÉCHELLE INDÉTERMINÉE »



PLAN DU RDC

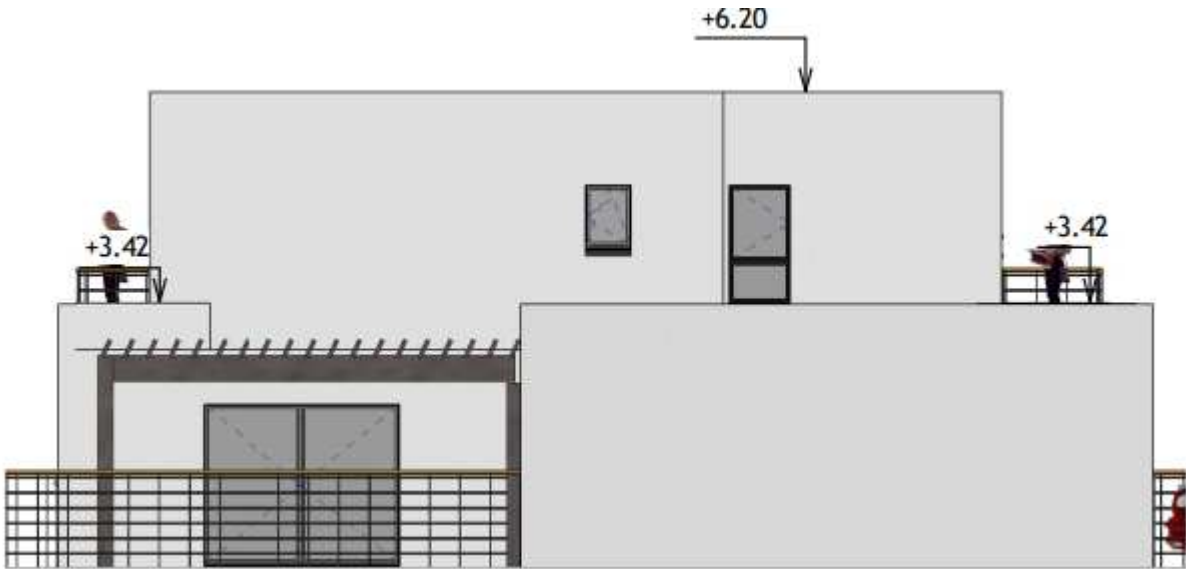


PLAN DE L'ETAGE

FAÇADES



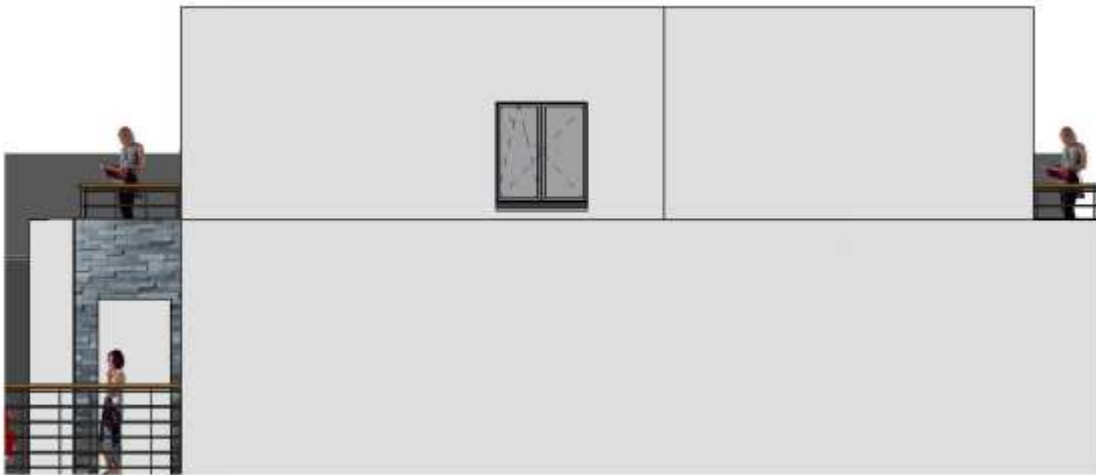
FAÇADE PRINCIPALE



FAÇADE GAUCHE



FAÇADE SUR JARDIN



FAÇADE DROITE

EXTRAIT DU CCTP

MAISON INDIVIDUELLE

MAITRE D'OUVRAGE
M. LAPOINTE Robert
18, rue de l'Egalité
28000 Chartres

ADRESSE CHANTIER
Pavillon B
17 Rue de la Censurière
Evreux (27000).

MAITRE D'OEUVRE
Cabinet Le Couff'
2 avnue des Français
28000 Chartres

GÉNÉRALITES

Le présent CCTP. a pour objet l'exécution des différents corps d'état du métier du bâtiment nécessaires à la construction d'une maison individuelle.

Limites de prestations:

Les prestations de chaque entrepreneur comprennent :
- La fourniture de matériaux normalisés NF ou faisant l'objet d'un avis technique du CSTB (Centre Scientifique et Technique du Bâtiment).
- La mise en oeuvre de ces matériaux conformément aux normes et règlements en vigueur et notamment aux DTU (Documents Techniques Unifiés) les concernant.

Coordination avec les autres entreprises

Les entrepreneurs de lots qui auront une co-activité devront se mettre en rapport de façon à définir avec précision les détails d'exécution, ainsi que de l'ordre logique de leur intervention.

LOT N°1: PLATRIERIE SÈCHE

1.1 PLAFONDS

Les plafonds seront constitués de plaques de plâtre à épiderme cartonnée BA 13 vissées sur ossature métallique. Il sera conforme à l'avis technique du CSTB ainsi qu'au cahier des charges et prescriptions du fabricant. Une isolation thermique sera réalisée à l'aide de laine de verre d'une épaisseur de 300 mm avec pare-vapeur en une seule couche (uniquement pour les plafonds de l'étage).

Le traitement des joints sera de finition soignée. Les parements seront livrés prêt à peindre.

1.2 DOUBLAGE DES MURS EXTERIEURS

Le doublage sera du type Placomur des établissements PLACOPLATRE ou équivalent.

Il sera composé de:

Plaque de plâtre de 13 mm d'épaisseur et un isolant en laine minérale de 120 mm d'épaisseur. Produit PLACOPLATRE ou techniquement équivalent.
Plus-value pour plaques Hydro dans les pièces d'eau.

Les travaux comprendront:
La fourniture et pose des plaques de plâtre.
Le renforcement des angles saillants par bandes armées.
Les parements seront livrés prêt à peindre.

1.3 CLOISONS DE DISTRIBUTION

Les cloisons de distribution seront en Placostil PLACOPLATRE pose en simple peau. Elles seront conformes aux notices d'agrément du CSTB ainsi qu'au cahier des charges du fabricant.

Les travaux comprendront :

L'ossature métallique réalisée à l'aide de profilés en acier galvanisé de 6/10^{ème} d'épaisseur et comportant rails montants et accessoires de fixation.

Les parements seront constitués sur chaque face de la cloison par une plaque de plâtre cartonnée à peindre de type BA 13 d'épaisseur vissée sur l'ossature.

Elles seront isolées phonétiquement avec un panneau de laine de verre de 48 mm d'épaisseur avec pare-vapeur. Les parements seront livrés prêt à peindre.

LOT N°2 : REVÊTEMENTS DE SOLS

2.1 EXIGENCES REGLEMENTAIRES

Les travaux de sols seront soumis aux exigences réglementaires en vigueur et notamment :
- normes françaises AFNOR
- DTU 51.11 Revêtements de sols scellés
- DTU 53 Revêtement de sol souple collé
- Cahier des prescriptions techniques du CSTB
- n°1835 Exécution des enduits de lissage des sols intérieurs
- n°2183 Notice sur le classement UPEC
- Pose sur chape anhydrite avec plancher chauffant

2.2 CONSISTANCE DES TRAVAUX

Les travaux de revêtements de sols comprennent notamment :
- La réception de l'état des supports
- L'exécution éventuelle des chapes si cette prestation est mise à la charge de l'entreprise
- Les études, plans d'appareillage et calepinage éventuel du revêtement
- La fourniture et l'application obligatoire d'un enduit de lissage
- La fourniture et l'application obligatoire de l'adhésif nécessaire à la fixation du revêtement, cet adhésif devant être compatible avec la nature du support et du revêtement
- La fourniture et la pose des revêtements de sols proprement dits, y compris chutes et déchets d'emploi ainsi que les coupes nécessaires
- La fourniture et la pose de matériels annexes tels que barre de seuils et plinthes.

2.3 POSE DE REVÊTEMENT DE SOL EN LAMES STRATIFIÉES

Pose de revêtements type stratifié en lames, coloris au choix du maître d'ouvrage. Les revêtements de sols stratifiés seront posés avec une sous-couche adaptée. La pose des accessoires type plinthes et barre de seuil assortie au sol sera comprise

Localisation : Chambres - Bureau, Couloir
Classement UPEC : U2s P3 E2 C2 ou classe d'usage 22 minimum

CAP Peintre Applicateur de Revêtements	Dossier commun aux épreuves EP1 - EP2 A - EP3	25-CAP-PAR-EP1-EP2A-EP3-MEAG-1	DOSSIER TECHNIQUE	DT 6 / 12
--	---	--------------------------------	-------------------	-----------

LOT N°3 : PEINTURE ET REVETEMENT MURAL

3.1 EXIGENCES REGLEMENTAIRES

Les travaux de peinture seront soumis aux exigences réglementaires en vigueur et notamment :

- Travaux de finition B
- Normes françaises AFNOR
- DTU 59 Revêtements minces
- Avis techniques du CSTB

3.2 CONSISTANCE DES TRAVAUX

Les travaux de peinture comprennent notamment :

- Réception des supports
- Fournitures des produits
- Fourniture de l'outillage, y compris échafaudage éventuel
- Réalisation de surfaces de références
- Application des produits de peinture
- Nettoyage des salissures occasionnées

3.3 TRAVAUX PREPARATOIRES

Sur l'ensemble des surfaces à peindre, révision éventuelle des joints de plaque de plâtre, ponçage soigné afin d'obtenir un aspect satisfaisant et 1 couche d'impression acrylique Aquaryl Impress ou équivalent

3.4 TRAVAUX DE PEINTURE

3.4.1 PEINTURE MURS

Peinture sur murs comprenant notamment :

- Protection
- 2 couches de finition acrylique satinée Aquaryl satin ou équivalent
- Coloris au choix du maître d'ouvrage
- Nettoyage complet et soigneux en fin de chantier

Localisation : Tous les murs, hors garage

3.4.2 PEINTURE PLAFOND

Peinture sur plafonds comprenant notamment :

- Protection
- 2 couches de finition acrylique Aquaryl mat ou équivalent
- Nettoyage complet et soigneux en fin de chantier

Localisation : Tous les plafonds, hors garage

3.4.3 PEINTURE PORTES INTERIEURES

Peinture sur portes comprenant notamment :

- Protection
- PIRL
- 2 couches de finition acrylique Aquaryl satin ou équivalent
- Coloris au choix du maître d'ouvrage
- Nettoyage complet et soigneux en fin de chantier

Localisation : Toutes les portes intérieures.

3.5 REVÊTEMENTS MURAUX

3.5.1 POSE DE PAPIER PEINT

- Travaux préparatoires
- Impression
- Pose de papier peint à raccord sauté, référence au choix du maître d'ouvrage

Localisation : Chambre 1 centré en tête de lit, sur l'ensemble de la hauteur

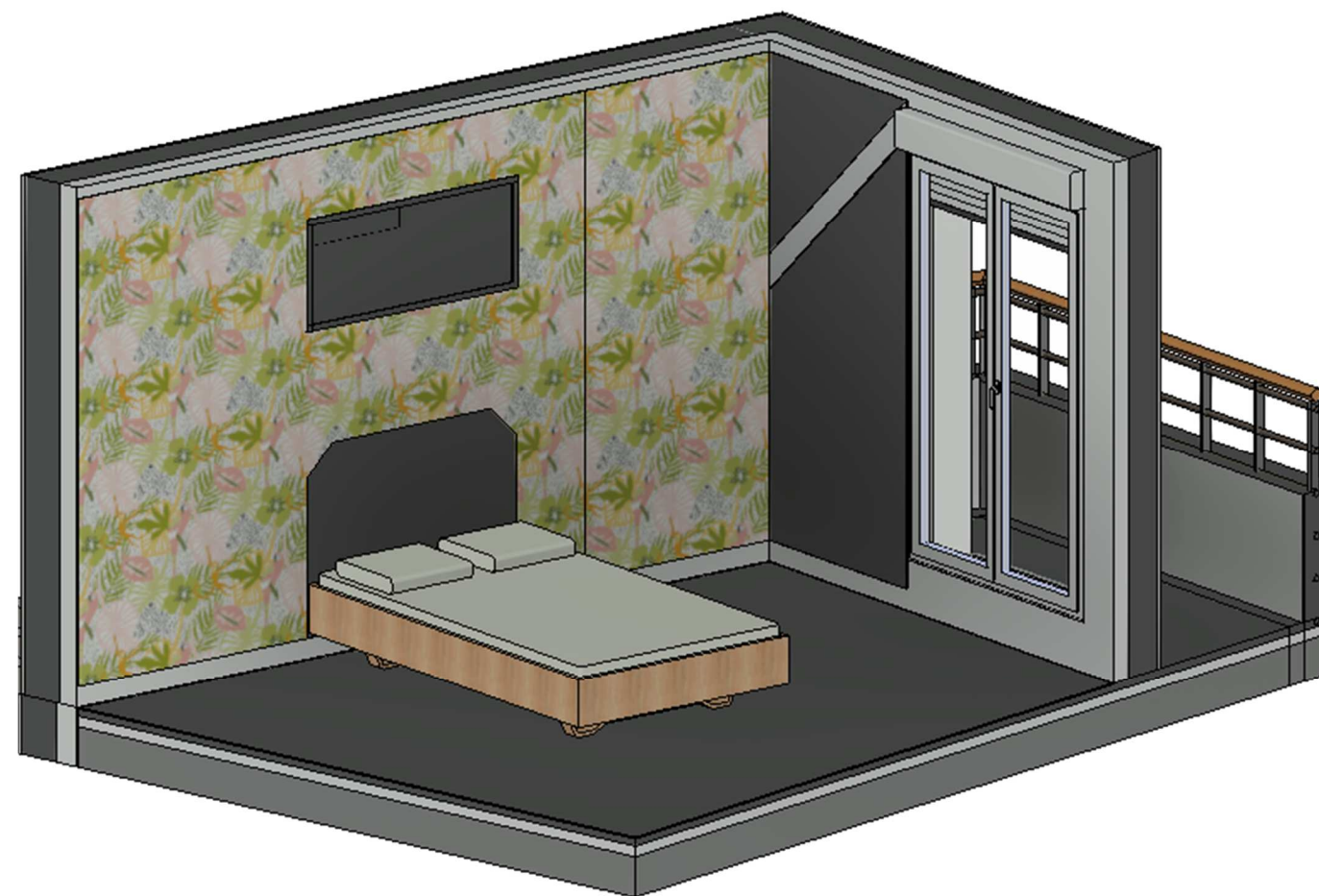
3.5.2 POSE DE REVÊTEMENT À PEINDRE

- Travaux préparatoires
- Impression
- Pose de revêtement intissé à peindre : PATENT de chez MARBUG WALLCOVERINGS ou similaire, référence au choix du maître d'ouvrage

Travaux de finition : 1 couche de peinture acrylique satinée Aquaryl satin ou équivalent

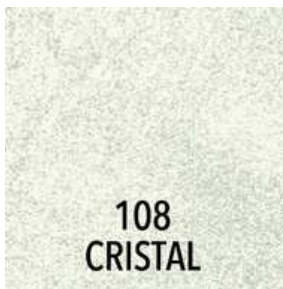
Localisation : Chambre 1.

PROJET ESTHETIQUE



FICHE TECHNIQUE Produit décoratif Sablé cristal 108 TOUPRET

Collection LES RAFFINÉES



Application en une passe au spalter

Facilité de mise en œuvre

Sans odeur

USAGE

Enduit décoratif intérieur, en pâte, pour application

SUPPORTS

SABLÉ s'applique sur supports neufs ou à rénover, bruts ou peints :

- Plâtre et dérivés
- Carreaux de plâtre
- Plaques de plâtre à épiderme cartonné
- Tous types d'enduit

RECOUVREMENT

Pour renforcer la protection du décor contre l'eau et les salissures, **SABLÉ** est recouvrable par la **PROTECTION DE SURFACE TOUPRET**, après séchage complet.

CARACTERISTIQUES physiques et techniques

- SABLÉ** : enduit décoratif intérieur en pâte à base de résine en dispersion, sable, charges minérales. • Caractérisation (NFT36-005) : Famille III, classe 2
- Densité : Environ 1,5
 - Consommation : 250 à 300 g/m²
 - Séchage : 4 heures
 - Couleur : A teinter en machine
 - Couleur au séchage : L'enduit décoratif **SABLÉ** fonce légèrement en séchant. L'intensité de la teinte dépend de l'épaisseur déposée. Les zones plus chargées seront les plus foncées.
 - Adhérence enduit/support (EN 16-566) : >0.5 MPa
 - COV : Valeur limite en UE pour ce produit (cat. A/I) : 200 g/l (2010). Ce produit contient au maximum 30 g/l.

CONDITIONS d'utilisation et de stockage

- Matériel de mise en œuvre : Spalter 100 – 150 mm • Nettoyage des outils : à l'eau.
- Conservation de l'enduit : produit garanti un an dans son emballage d'origine fermé stocké à l'abri du gel et de la chaleur.

CONDITIONNEMENT.

- Seau de 5 kg – 16 à 20 m²/seau

RECOMMANDATIONS et précautions d'emploi

- Le décor obtenu dépendant de la main de l'artisan, ainsi que de l'éclairage, il est important de réaliser une surface témoin avant de démarrer le chantier.
- L'enduit, de par sa composition, est transparent. Il reste donc sensible aux défauts de surface et nécessite que le support ait une absorption régulière pour éviter toute apparition de spectres (bandes de plaques de plâtre, joints de carreaux de plâtre, joints de blocs de béton cellulaire...).
- En cas de coulures ou projection de **SABLÉ** sur le mur, les éliminer immédiatement à l'éponge humide pour éviter tous spectres.
- Utilisez sur un même chantier des lots teintés en machines identiques et contrôlés.
- Protéger les cueillies, angles et plinthes à l'aide d'un ruban de masquage large.
- Il est recommandé d'appliquer le produit par faces de murs opposés pour une gestion facilitée des angles.
- Pour les locaux collectifs, l'application de la **PROTECTION DE SURFACE** est obligatoire.
- Progresser par zones de 0.5m² aléatoires et successives pour éviter toute reprise, et conserver une zone non sablée au niveau de la reprise.
- Ne pas réchampir pour éviter les surcharges.
- Recouvrement : peut être recouvert par tous types d'enduits de peinture et/ou toutes peintures acryliques ou solvantées après impression.
- Pour conserver la bonne répartition du sable, mélanger avant d'appliquer et remuer régulièrement le produit.
- Appliquer l'enduit au spalter par touches espacées en les balayant de manière à obtenir des zones plus ou moins chargées en sable. Puis, adoucir le décor au spalter.

MODE OPERATOIRE

1. Application de la **SOUS COUCHE** d'apprêt au rouleau de 10 mm en une couche régulière.



2. Remuer régulièrement le produit, appliquer au spalter par touches espacées en les balayant de manière à obtenir des zones plus ou moins chargées en sable.



3. Puis adoucir le décor au spalter.
Les zones peu ou non sablées, d'aspect satinée après séchage, apporteront l'aspect moiré du décor.
Ne pas réchampir, mais protéger les angles et les plinthes avec du ruban de masquage.
L'intensité de la teinte dépend de l'épaisseur déposée.
Prêt à l'emploi : seau de 5 kg . 250 à 300 g / m² . Seau de 16 à 20 m² . Séchage : 4 h



4. **PROTECTION DE SURFACE**
Pour renforcer la protection du décor contre l'eau et les salissures, appliquer la **PROTECTION DE SURFACE TOUPRET** au rouleau de 10 mm ou à la brosse, après séchage complet.
Ne modifie pas la couleur ni l'aspect moiré mat et satiné du décor.
Seau de 2.5 L 0.100 L/m² 25 m²/seau
Séchage : 24 h



FICHE TECHNIQUE « Peinture »

Finitions
satinées

AQUARYL SATIN +

Peinture à haut pouvoir garnissant d'aspect satiné à base de résine acrylique en phase aqueuse.



CLASSIFICATION

AFNOR NF T 36-005 Famille I Classe 7b2

DESTINATION

En intérieur, en neuf ou rénovation, pour la décoration des surfaces murales et des plafonds en pièces sèches ou humides. Sur béton et dérivés, plaques de plâtre à épiderme cartonné, enduits intérieurs de peinture, enduits hydrauliques, imprimés ou revêtus d'anciennes peintures en bon état. Adapté aux revêtements de type toiles de verre et textures à peindre.

PROPRIETES

- + Grain arrondi
- + Bon pouvoir garnissant
- + Résistant à l'abrasion
- + Certifié Zone verte Excell
- + Certifié NF Environnement en blanc et teintes

PARTICULARITE

- + COV : <1g/L
- + FDES disponible sur : www.declaration-environnementale.gouv.fr

CARACTERISTIQUES TECHNIQUES

Liants	Acrylique en phase aqueuse
Aspect du film	Satiné, poché fin
Brillants spéculaires (1)	10 à 14% sous l'angle de 60°, 35 à 45% sous l'angle de 85°
Teintes	Blanc et toutes teintes du système Microcolor Evo soit plus de 105 000 teintes (Séries A, B, C et D)
Résistance aux frottements humides (NF EN ISO 11998)	Classe 1, Classe 1 (teintes)
Extrait sec (± 2%) (2)	56,6% pondéral, 41,6% volumique
Densité (± 0,03) (2)	1,34
Rendement (3)	9 à 11m²/L/couche
Séchage (4)	Hors Poussière : 1h Redoublable : 6h

CARACTERISTIQUES D'APPLICATION

Conditions d'application (conformes au NF DTU 59.1)	Intérieur : Température comprise entre 8° et 35°C - Hygrométrie < 70% HR. Ne pas appliquer sur supports condensants. Taux d'humidité des maçonneries < 5%.
Matériel d'application	Brosse : mixte Manchon : polyester tissé 13mm ou polyamide texturé 12mm / Toile de verre, polyamide texturé 18mm Airless : buse basse pression 515 à 120-140 bars ou buse standard 517 à 210-230 bars
Dilution	Prêt à l'emploi, jusqu'à 5% d'eau
Nettoyage du matériel	A l'eau immédiatement après usage

FT318

Modifiée le :
03/08/2021

(1) les brillants spéculaires sont donnés après 14 jours de séchage. L'application microléve peut entraîner une modification de ces derniers.
(2) valeur donnée sur le blanc.
(3) variable selon dilution, porosité et relief du support.
(4) peut varier selon la dilution, la température, l'hygrométrie ambiante et par une incorporation d'une grande quantité de colorants (temps de séchage donnés à 23° et 50% d'HR).

unikalo
PEINTURES BÂTIMENT

Fiche technique - AQUARYL SATIN +

MISE EN OEUVRE

Les supports doivent être conformes aux DTU les concernant et notamment au **NF DTU 59.1**.

Reconnaissance préalable nécessaire afin de déterminer la préparation la plus adaptée à leur état et leur nature (nettoyage, lessivage/rinçage, ponçage, grattage, dégraissage, dépolissage, époussetage...).

De façon générale, après préparation, les supports devront être sains, cohésifs, propres, secs et avoir reçu la couche d'impression éventuelle adaptée à leur nature et à leur état.

- Sur plaque de plâtre à épiderme cartonné, sur enduits de plâtre et dérivés, sur ciment et enduits hydrauliques : après préparation du support, application d'une couche d'**AQUARYL IMPRESS** avant l'application de 2 couches d'**AQUARYL SATIN +**.

- Sur fonds d'anciennes peintures adhérentes lessivées et matées : après préparation, application de 2 couches d' **AQUARYL SATIN +**.

Pour tout autre support, consulter les fiches techniques des primaires à fonctions spécifiques type **AQUAPRIM MICRO**, **AQUAPRIM ISOLANT**, **ADERPRIM MICRO** ou contacter nos services techniques.

Dans le cadre de développements fongiques et algues des pièces humides, **AQUARYL SATIN +** est formulé pour prévenir le développement des moisissures lors de son stockage et à ce titre ne développe pas de champignons ou d'algues lors de leur application. Ils répondent aux exigences de la directive biocide 98/8/CE et de la directive européenne 2004/42/CE.

Le film de peinture atteint sa résistance maximale après 21 jours. Passé ce délai, pour nettoyer le film d'un encrassement normal ou de tâches non incrustées, frotter délicatement à l'aide d'une éponge non abrasive humide et quelques gouttes de savon noir ou de liquide vaisselle. Dans le cadre d'apparition de champignons ou moisissures en surface, il conviendra d'utiliser une solution antifongique (javel, anti-mousse...). Rincer et ne pas essuyer, laissez sécher naturellement.

Se référer aux fiches techniques des produits cités.

INFORMATIONS COMPLEMENTAIRES

Classe de transport	Non soumis aux prescriptions de l'ADR (réglementation pour le transport des marchandises dangereuses par route)
Conditionnement	0,75L - 3L - 12L - 16L
Stockage	Stockage avant ouverture : 12 mois en bidon d'origine fermé, à l'abri du gel et des fortes températures >35°. Stockage après ouverture : Bien refermer le bidon après ouverture. La peinture peut être conservée 6 mois à l'abri du gel et des fortes chaleurs. Une conservation optimale dépend des conditions de stockage et de la quantité de peinture restant dans l'emballage. Passé ce laps de temps, le produit risque de perdre en qualité ou en sécurité microbiologique, parfois seulement en texture ou couleur.
Mesure de prévention	Pour la protection individuelle, se reporter à la fiche de données de sécurité disponible chez le distributeur ou sur le site www.unikalo.com Réserves d'usage : Contact indirect. Ventiler pendant et après application. Ne pas employer dans un local confiné.
Classement Européen	Catégorie A / Sous-catégorie a (selon directive 2004/42/CE)
Valeur limite de C.O.V.	Pour sous-catégorie a : 30g/L (2010)
C.O.V. max de ce produit	1g/L

GESTION DES DECHETS

Bien refermer le pot après usage. Contribuez à préserver l'environnement en ne jetant pas de résidu à l'égout, ni dans les ordures ménagères. Veuillez rapporter votre pot vide dans une déchetterie. Pour votre produit inutilisé, veuillez vous renseigner auprès des autorités locales afin de connaître les modalités d'élimination et de collecte.

La présente fiche technique a pour but d'informer notre clientèle sur les propriétés de notre produit. Les renseignements qui y figurent sont fondés sur nos connaissances actuelles et le résultat d'essais effectués avec un constant souci d'objectivité en fonction des conditions d'utilisation conformes aux normes ou DTU en vigueur ; toutefois ces renseignements ne peuvent suppléer à un descriptif approprié à la nature et à l'état des fonds à peindre. L'évolution de la technique étant permanente, il appartient à notre clientèle, avant toute mise en œuvre, de vérifier auprès de nos services que la présente notice n'a pas été modifiée par une édition plus récente.

FT318
Modifiée le :
03/08/2021

Toutes nos fiches techniques sont disponibles sur www.unikalo.com

SOCIÉTÉ DES COLORANTS DU SUD-OUEST - 18 rue du Meilleur Ouvrier de France - Z.I. de l'Hippodrome 33700 MERIGNAC
Tél. 05 56 34 23 08 - Fax : 05 56 13 00 73 - e-mail : info@unikalo.com - www.unikalo.com

unikalo
PEINTURES BÂTIMENT




FICHE TECHNIQUE « Papier peint »



LES TROPIQUES ROSE ET JAUNE LAL721

Collection papier peint – Lalala

Référence	LAL721	Frise disponible	NON
Longueur du rouleau	10,05 M	Papier peint à raccord	OUI
Largeur du rouleau	53 CM	Type de raccord	Sauté
Qualité	Intissé	Dimension du raccord	32 CM
Bain	b2		

-  Bonne résistance à la lumière
-  Arrachable à sec
-  Lessivable

FICHE TECHNIQUE « Papier peint à peindre »

PAPIER PEINT À PEINDRE PATENT de chez MARBUG WALLCOVERINGS

Longueur du rouleau	10,05 M	Papier peint à raccord	NON
Largeur du rouleau	53 CM	Matière supérieure	Vinyle
Qualité	Intissé à peindre	Couleur	Blanc

-  Sans raccord
-  Arrachable à sec
-  Arrachable à sec

FICHE TECHNIQUE « COLLE »

DESCRIPTION

Colle pour papiers peints : intissés, vinyles sur intissés, vinyles expansés sur intissés et intissés à peindre.

DESTINATIONS

- Cette formule amyliée a été spécialement élaborée pour faciliter la préparation de la colle et optimiser la pose du papier peint directement sur le mur.

CARACTERISTIQUES TECHNIQUES

- Matières premières d'origine végétale.
- Biodégradable.
- L'étui et les résidus de colle se jettent à la poubelle

TEMPERATURE DE MISE EN OEUVRE : + 10°C à + 25°C.

MATÉRIEL NÉCESSAIRE :

- Rouleau pour peinture.
- Brosse à maroufler.
- Règle métallique.
- Cutter.



Avantages

- Idéale pour toutes les pièces.
- Application simple et rapide directement sur le mur.
- Sans grumeaux.
- Etui doseur : dosage ultra facile.
- Sans solvant.

smart 8 v4. fiche technique

BERRY ALLOC

06/2021

	contient	m²	ft²	poids
1 paquet Smart 8 V4	9 lames	2,20 m²	23,71 ft²	15,7 kg
1 palette Smart 8 V4	56 paquets	123,34 m²	1327,61 ft²	891 kg
	Rendement :	1,05m²/m²		

spécifications

Dimensions	1288 x 190 mm
Épaisseur totale	8 mm
Chanfreins	4
Système loc	DuoLoc
Classe d'usage selon Norme Européenne EN10874	23 usage domestique intense 32 usage commercial général
Garantie résidentielle	à vie
Garantie commerciale	5 ans

Conditions de garantie sur www.berryalloc.com.

composition

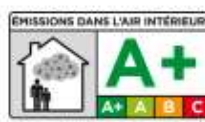
Parement	Direct laminated paper, papier imprégné avec résine mélamine.
Âme	Panneau de fibres de haute densité hydrofuge (HDF).
Contreparement	Direct laminated paper, papier imprégné avec résine mélamine.

résultats des tests

Résistance à l'abrasion	EN13329	AC4 (IPz4000)
Résistance aux chocs	EN13329	petite bille : ≥ 12 N - grande bille : ≥ 750 mm
Gonflement en épaisseur	EN13329	12% (exigence ≤ 18%)
Résistance au feu	EN14041	Cfl-S1
Émission formaldéhyde	EN14041	E1
Résistance au glissement	EN14041	DS
Densité	EN323	900 kg/m³
Résistance aux taches	EN438	5 (groupes 1+2) ; 4 (groupe 3)
Effet d'un pied de meuble	EN424	aucun désordre (pied de type 0)
Effet d'une chaise à roulettes	EN425	aucun changement d'aspect ni désordre
Résistance thermique combinée avec la sous-couche Excellence Plus	ISO 8302	0,08 m²K/W – Convient pour chauffage au sol / refroidissement par le sol. Instructions d'installation spécifiques sur www.berryalloc.com .

certificats

- DOP : 170-DPLA18-1
- Gestion durable de la forêt : PEFC certifié (07-31-229)
- Étiquetage selon arrêté français 2011-312, émissions de polluants volatils : A+

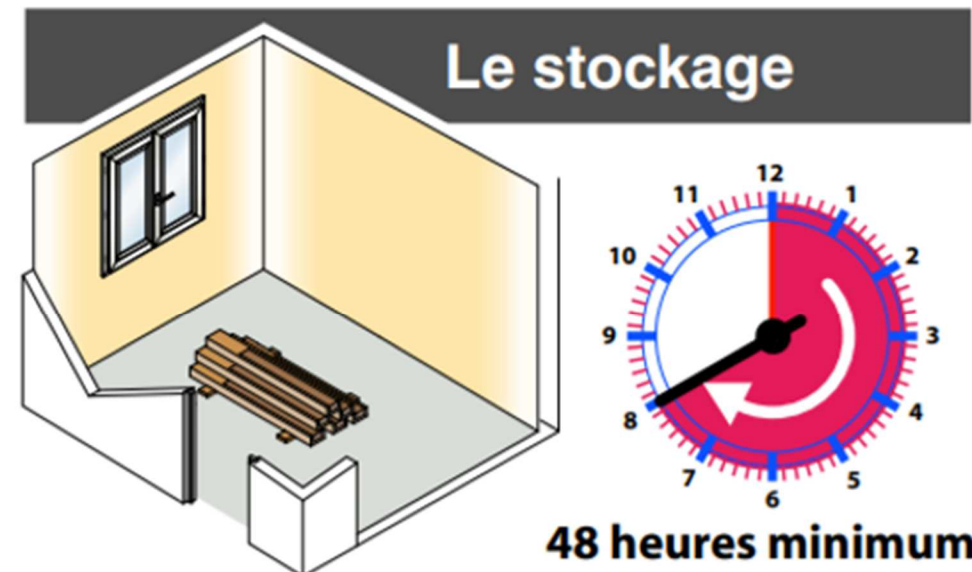


lamine.

à ne pas faire :

- Ne jamais utiliser de nettoyeurs vapeur sur un sol stratifié DPL.
- Ne jamais utiliser de solutions trop concentrées en savon sur le sol.
- Ne pas utiliser de détergents bio, ils laissent un film gras et fin en surface, ce qui rend les empreintes de pas visibles. Nous recommandons uniquement les détergents synthétiques.
- Ne pas cirer, vernir ni polir le sol.

Le stockage



Stockage du parquet avant la pose :

Stocker les paquets de parquet empilés à plat de façon à ce qu'ils ne subissent aucune déformation. Ils doivent être stockés à l'abri de l'humidité et des remontées d'humidité, c'est-à-dire :

- Dans une pièce sèche (chauffée si nécessaire)
- Dans une pièce non sujette aux condensations de vapeur d'eau.
- Isolés du sol si nécessaire.

Le parquet est conservé dans son emballage à température ambiante pendant au moins **48 heures** avant la pose. Les boîtes ne doivent être ouvertes qu'au fur et à mesure de la pose. En aucun cas, il ne faut ouvrir TOUS les paquets à l'avance.

Etat du chantier pour démarrer la pose :

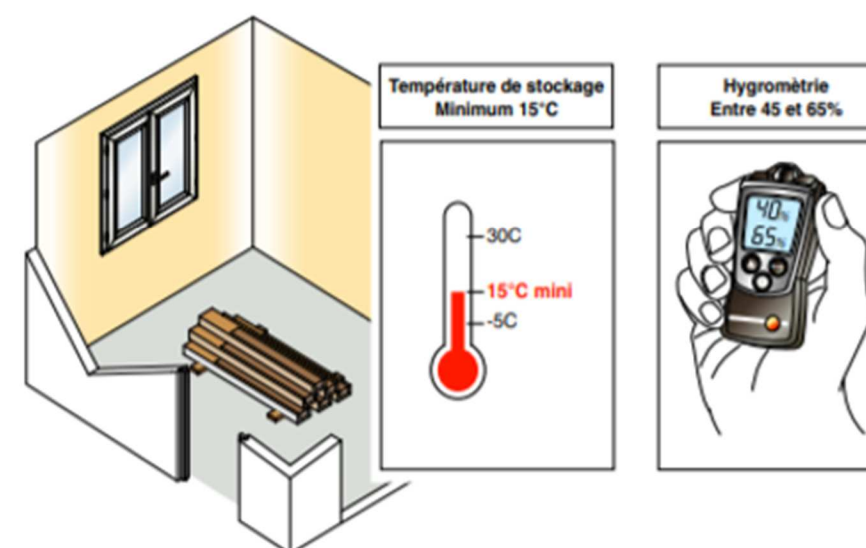


Tableau « Classement Européen des revêtements de sol » / FICHE TECHNIQUE PIRL

Type d'usage	Description	Exemple d'application	Classe • 2x = domestique • 3x = commercial	Symbole
Domestique	► Zones de passage faible ou intermittent	Chambres et couloirs d'habitation sans accès sur l'extérieur	21	
Domestique général	► Zones de passage moyen	Séjours sans accès sur l'extérieur et halls d'entrée d'appartements	22	
Domestique élevé	► Zones de passage intense	Pièces avec accès sur l'extérieur ou avec usage professionnel	23	
Commercial modéré	► Zones de passage faible ou intermittent	Bureaux individuels, chambres d'hôtel	31	
Commercial général	► Zones de passage moyen	Bibliothèques, églises et autres lieux de culte, boutiques à l'étage ou sans accès direct sur l'extérieur, salles de conférence	32	
Commercial élevé	► Zones de passage intense	Salles d'attente d'aéroport, boutiques avec accès direct sur l'extérieur, salles de classe sans accès direct sur l'extérieur, discothèques, magasins	33	



Encore plus sûre et plus pratique !

Nouveaux atouts !



NF

- Hauteur de travail maxi 3 m
- 4 hauteurs de travail : 2.65 - 2.81 - 2.89 - 3 m
- Stabilisateurs rétractables

Garde-corps avec portillon sécurisé

- Fermeture simplifiée, par verrou automatique (Brevet Duarib).
- Structure robuste, en acier galvanisé.
- Ouverture manuelle.

Tablette multifonctions porte-outils, porte-fûts

- Plastique rigide.
- 2 positions possibles.
- Dim. : 190 mm x 470 mm x 50 mm.
- Capacité de charge élevée (jusqu'à 30 kg, possibilité de recevoir un fût de peinture de 15 litres/25 kg).

Marches XXL antidérapantes

- Acier peint.
- Maxi confort d'accès : marches largeur 80 mm, hauteur 30 mm.
- Tenue supérieure : marches soudées manuellement aux plètements.

EXISTE EN VERSION MINI

Gazelle mini

NF

Convient aux édifices avec une faible hauteur de plafond (parkings souterrains, sous-sols).

- Hauteur de travail maxi : 2.70 m
- 3 hauteurs de travail : 2.45 - 2.52 - 2.70 m
- Autostable

Caractéristiques techniques complètes au dos de ce document.



0.48 m

0.86 m

MAXI EFFICACITÉ

Largeur 0,68 m pour passage des portes ou travail dans les couloirs.

Pliée, la Gazelle se transforme en chariot.

Règlage indépendant des 4 pieds.

Découvrez

Les kits escaliers **NF**

à la fin de ce document