

Académie :	Session :
Examen :	Série :
Spécialité/option :	Repère de l'épreuve :
Epreuve/sous épreuve :	
NOM :	
(en majuscule, suivi s'il y a lieu, du nom d'épouse)	
Prénoms :	N° du candidat :
Né(e) le :	(Le numéro est celui qui figure sur la convocation ou liste d'appel)
NE RIEN ÉCRIRE DANS CE CADRE	Note :
	Appréciation du correcteur :

Il est interdit aux candidats de signer leur composition ou d'y mettre un signe quelconque pouvant indiquer sa provenance.

SESSION 2024

Certificat d’Aptitude Professionnelle
Peintre Applicateur de Revêtements

Épreuve EP3 – Réalisation de travaux spécifiques

DOSSIER SUJET

Ce dossier comporte 3 pages, numérotées de DS 1 / 3 à DS 3 / 3

Assurez-vous que cet exemplaire est complet.
S’il est incomplet, demandez un autre exemplaire au chef de salle.

Pour préparer votre intervention et réaliser les tâches indiquées, vous disposez :
Du dossier technique au format numérique, remis conjointement à ce dossier sujet-réponses.

L’usage de la calculatrice avec mode examen actif est autorisé.
L’usage de la calculatrice sans mémoire, « type collègue », est autorisé.

Le dossier est restitué dans son intégralité en fin d’épreuve.

NE RIEN ÉCRIRE DANS CETTE PARTIE

SOMMAIRE

Page de garde	DS 1 / 3
Contexte professionnel de l’épreuve	DS 2 / 3
Fiche d’évaluation	DS 3 / 3

CAP Peintre Applicateur de Revêtements - idA	2406-CAP PAR EP3 1	SESSION 2024	DOSSIER SUJET
EP3 – Réalisation de travaux spécifiques	Durée : 3 h 00	Coefficient : 2	DS 1 / 3

NE RIEN ÉCRIRE DANS CETTE PARTIE

CONTEXTE PROFESSIONNEL DE L'ÉPREUVE :

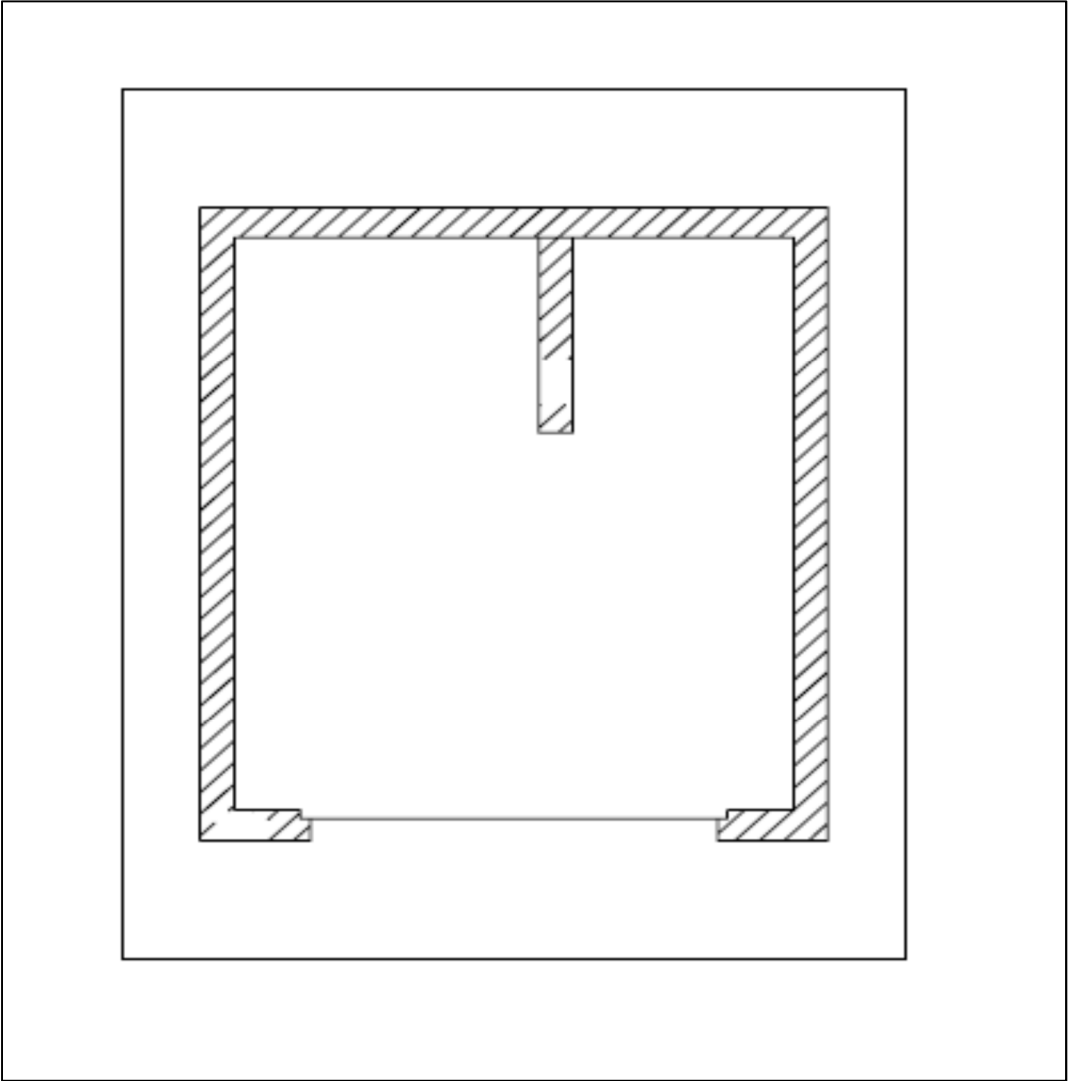
Votre entreprise a été retenue pour effectuer l'ensemble des travaux du lot 10 pour le projet de quatre logements se situant à Plouhinec (56680).
Votre chef d'équipe vous confie la réalisation des finitions de la maison témoin M3.

Il vous est demandé de poser un revêtement de sol de type dalle Omniconfort en pose collée, pose droite dans la chambre 1.
Pour les travaux de second œuvre en cours, il faudra apporter une attention particulière aux différentes co-activités du chantier.



DESCRIPTIF SOMMAIRE DU TRAVAIL À RÉALISER
Préparer le support à la pose du revêtement de sol.
Réaliser l'implantation. Le candidat fera une proposition d'implantation pour limiter les coupes.
Poser le revêtement de sol et les accessoires.
Échanger et rendre compte oralement sur le travail réalisé et sur l'organisation de son intervention.

MODE OPÉRATOIRE CONSEILLÉ		
Journée	Tâches à effectuer	
Après-midi J3 (3 h 00)	Préparer le support à la pose du revêtement de sol	15 min
	Réaliser l'implantation	30 min
	Poser le revêtement de sol	1 h 30
	Poser la barre de seuil adhésive	30 min
	Échanger et rendre compte oralement sur le travail réalisé et sur l'organisation de son intervention	15 min



NE RIEN ÉCRIRE DANS CETTE PARTIE

FICHE D'ÉVALUATION CANDIDAT

COMPÉTENCES	TRAVAIL DEMANDÉ	RÉSULTATS ATTENDUS - EXIGENCES	INDICATEURS D'ÉVALUATION	S/TOTAL	TOTAL
C3.7.2 : Réaliser des travaux d'apprêt	Nettoyer le support	Le sol est propre, exempt de poussière	0 ou 3	/ 3	/ 12
C3.7.3 : Poser des revêtements de sol en dalles	Appliquer une colle sèche. Le matériau est posé suivant les procédés des notices techniques	L'état de surface est régulier	0 ou 3	/ 3	
		Les biens environnants sont respectés et exempts de dégradation	-1 pt / défaut	/ 3	
		L'évacuation des déchets est réalisée selon la réglementation	0 ou 3	/ 3	
	Implanter le revêtement de sol	L'implantation est précise et minimise les pertes	0 ou 3	/ 3	/ 33
		Le point de départ est situé et l'équerrage est assuré	0 ou 3	/ 3	
	Poser le revêtement de sol	Le sens de pose est respecté	-1 pt / erreur	/ 3	
		La pose de la colle sèche respecte les prescriptions du fabricant et les règles de pose.	0 ou 3	/ 3	
		L'obstacle est contourné dans le respect des règles de pose.	-1 pt / défaut	/ 6	
	Réaliser les découpes périphériques	Les découpes périphériques sont ajustées, rectilignes, sans retrait, ni dégradation du revêtement.	-2 pts / défaut	/ 8	
	Poser un profil de finition	Le profil est posé suivant la prescription du fabricant	0 ou 4	/ 4	
		La pose du profil de finition est conforme aux règles de pose.	0 ou 3	/ 3	
C 1.2 : Échanger et rendre compte oralement	Tenir un propos clair, précis et concis	L'information transmise correspond à la demande		/ 4	/ 15
		Le lexique employé est adapté		/ 3	
	Comprendre les questionnements	L'interlocuteur est écouté et compris		/ 5	
	Signaler les situations à risque	Toute situation à risque professionnel est signalée		/ 3	
TOTAL :					/ 60
NOTE :					/ 20

Rappel : Les tâches grisées seront évaluées en cours de réalisation.