

E.2 - ÉPREUVE D'ANALYSE ET DE PRÉPARATION

Sous-épreuve E.22 - Préparation et suivi d'une fabrication et d'une mise en œuvre sur chantier (U.22)

DOSSIER RESSOURCES



Ce dossier comporte 3 documents :  
DR1/3 à DR3/3.

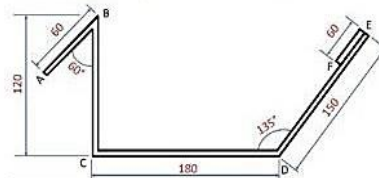
Assurez-vous que le dossier qui vous est remis est complet.

Note : les documents sont au format A3.

## ABAQUE DE PLIAGE

Exemple: Ép: 6mm Vé : 50mm

Calcul de la longueur développée LD:



$$LD = \text{Somme Cotes Extérieures} + \text{Somme } (+/-)\Delta L$$

$$LD = 60 - 6,8 + 120 - 12 + 180 - 3,6 + 150 + 3,9 + 60 = 551,5 \text{ mm}$$

**ATTENTION: il faut tenir compte du signe du  $\Delta L$**

Traçage de la cote machine CM:

$$AB = 60 - 6,8/2 = 56,6 \text{ mm}$$

$$BC = 60 - 6,8 + 120 - 12/2 = 167,2 \text{ mm}$$

$$CD = 60 - 6,8 + 120 - 12 + 180 - 3,6/2 = 339,4 \text{ mm}$$

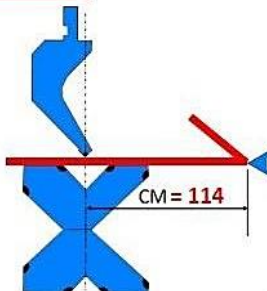


Calcul de la cote machine CM:

$$AB = 60 - 6,8/2 = 56,6 \text{ mm}$$

$$BC = 120 - 12/2 = 114 \text{ mm}$$

$$CD = 180 - 3,6/2 = 178,2 \text{ mm}$$



DIMENSIONS DES OUTILS					VALEURS DES CORRECTEURS DE PLIS $\Delta L$ SUIVANT L'ANGLE A RÉALISER														
Ép.	Vé	ri	F	b	165°	150°	135°	120°	105°	90°	75°	60°	45°	30°	15°	0°			
0,6	6	1	7	4	-0,1	-0,2	-0,4	-0,6	-0,8	-1,3	-1	-0,6	-0,3	0	0,3	0,7			
	8	1,3	4	5,5	-0,1	-0,2	-0,4	-0,6	-0,9	-1,4	-1	-0,6	-0,2	0,3	0,7	1			
0,8	6	1	7	4	-0,1	-0,3	-0,5	-0,7	-1,1	-1,6	-1,3	-0,9	-0,6	-0,3	0,1	0,4			
	8	1,3	5	5,5	-0,1	-0,3	-0,5	-0,7	-1,1	-1,7	-1,3	-0,8	-0,8	-0,4	0,4	0,8			
1	6	1	11	4	-0,2	-0,4	-0,6	-0,9	-1,3	-1,9	-1,6	-1,1	-0,9	-0,5	-0,2	0,2			
	8	1,3	8	5,5	-0,2	-0,4	-0,6	-0,9	-1,4	-2	-1,6	-1,1	-0,7	-0,3	0,2	0,6			
1,2	8	1,3	12	5,5	-0,2	-0,5	-0,7	-1,1	-1,6	-2,3	-1,9	-1,4	-1	-0,6	-0,1	0,3			
	10	1,6	10	7	-0,2	-0,4	-0,7	-1,1	-1,6	-2,4	-1,9	-1,4	-0,8	-0,3	0,2	0,8			
1,5	10	1,6	15	7	-0,3	-0,6	-0,9	-1,4	-2	-2,9	-2,4	-1,8	-1,3	-0,7	-0,2	0,4			
	12	2	13	8,5	-0,3	-0,6	-0,9	-1,4	-2,1	-3	-2,4	-1,7	-1	-0,4	0,3	1			
2	12	2	22	8,5	-0,4	-0,8	-1,2	-1,8	-2,7	-3,8	-3,1	-2,5	-1,8	-1,1	-0,4	0,3			
	16	2,6	17	11	-0,3	-0,7	-1,2	-1,9	-2,7	-4	-3,1	-2,3	-1,4	-0,5	0,3	1,2			

### Légende :

Vé : Largeur du Vé de

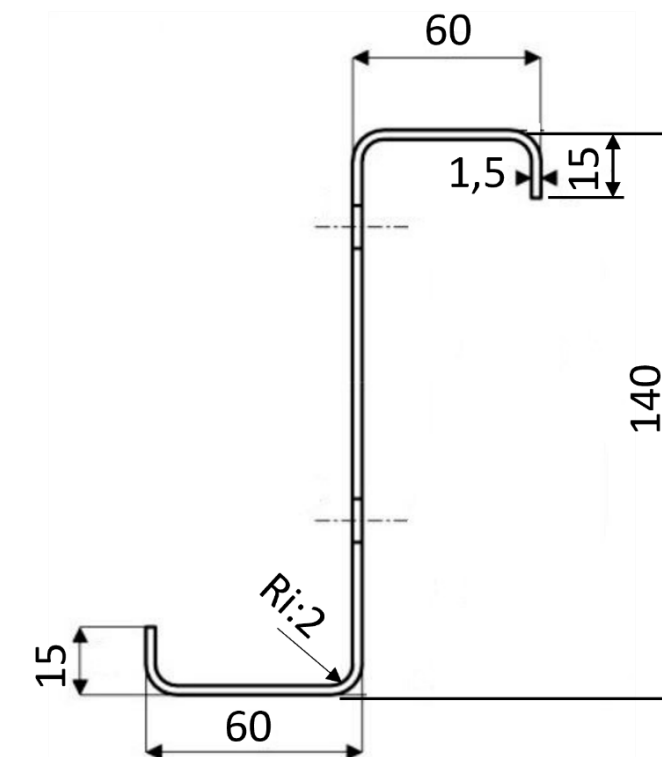
pliage Ri : Rayon

intérieur de pliage

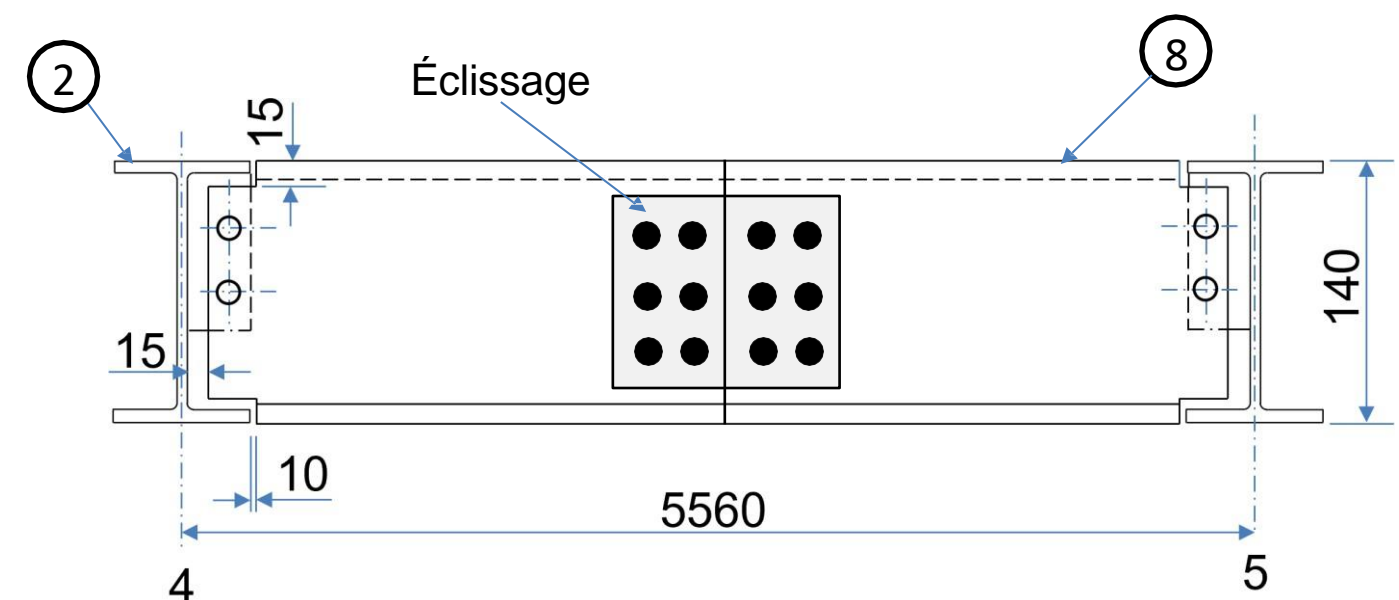
F : Force nécessaire de pliage pour 1 mètre de plie en Tonne

b : Bord minimum de pliage

## PANNE Z EN TÔLE PLIÉE



Détails coupe Panne / console



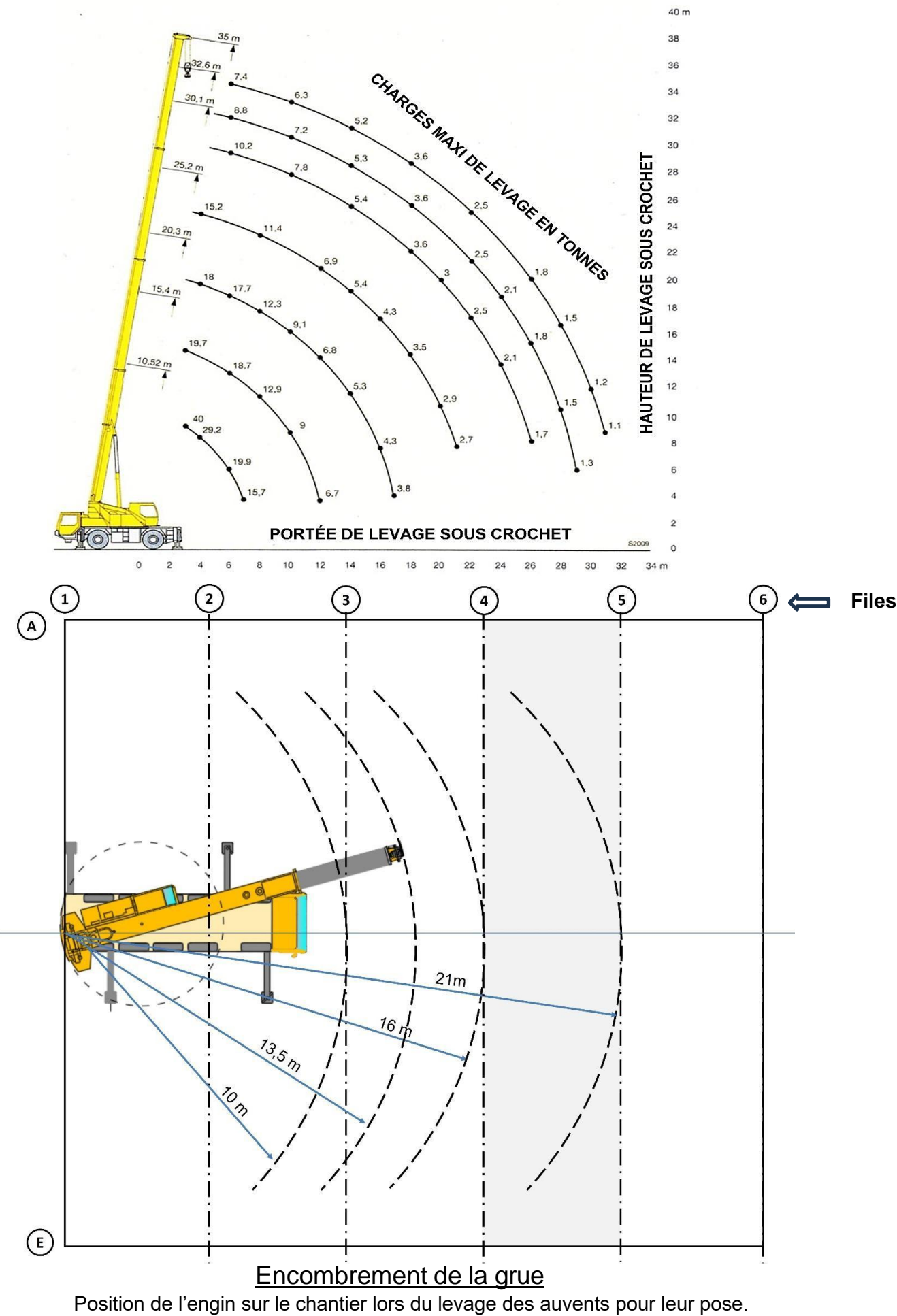
ÉCHÉANCIER DU PLANNING DE POSE DES INTERVENANTS

OPÉRATIONS	Durée d'intervention (Jours)
Terrassement	4
Livraison et déchargement de la charpente	1
Levage des poteaux	2
Levage de la toiture	4
Levage du plancher	2
Pose des escaliers et éléments divers de la charpente	3
Pose de la couverture avec les organes de sécurité	6
Pose du bardage	10
Pose des huisseries 2 personnes	3
Nettoyage, trie et évacuation des déchets	1

Quantitatif du stock de tôles

Dimensions des tôles	Quantité
2000 x 1000	3
2500 x 1250	1
3000 x 1500	1

ABAQUES DE LEVAGE LIEBHERR LTM 1040-2.1



Encombrement de la grue

Position de l'engin sur le chantier lors du levage des auvents pour leur pose.