

DANS CE CADRE	Académie :	Session :
	Examen :	Série :
	Spécialité/option :	Repère de l'épreuve :
	Épreuve/sous épreuve :	
	NOM :	
	(En majuscule, suivi s'il y a lieu, du nom d'épouse)	
	Prénoms :	N° DU CANDIDAT
NE RIEN ÉCRIRE	Né(e) le :	(le numéro est celui qui figure sur la convocation ou liste d'appel)
	Appréciation du correcteur	
	Note :	

Il est interdit aux candidats de signer leur composition ou d'y mettre un signe quelconque pouvant indiquer sa provenance.

CERTIFICAT D'APTITUDE PROFESSIONNELLE

MÉTIERS DE LA MODE – VÊTEMENT TAILLEUR

ÉPREUVE EP2

Mise en œuvre de la fabrication de tout ou partie d'un vêtement

Durée de l'épreuve : 16 heures Coefficient : 10

SESSION 2024

Dès que le sujet vous est remis, assurez-vous qu'il est complet.

Ce sujet comporte 6 pages numérotées de 1/6 à 6/6.

LE SUJET EST À RENDRE DANS SON INTEGRALITÉ.

L'usage de tout modèle de calculatrice, avec ou sans mode examen, est autorisé.

CAP METIERS DE LA MODE option : TAILLEUR	2406-CAP MMVT EP2 1	SUJET	Session 2024
EP2 : Mise en œuvre de la réalisation de tout ou partie d'un vêtement	Durée : 16 heures	Coef : 10	Page 1/7

NE RIEN ÉCRIRE DANS CE CADRE

Présentation du dossier sujet

Le sujet est composé :

- des compétences évaluées page 2
- d'un contexte de l'étude page 3
- d'un « dossier questionnaire » pages 4-5
- d'un « dossier ressources » pages 1 à 13

Le dossier questionnaire et ressources sont distincts.

Compétences évaluées

Les problématiques du sujet permettent d'évaluer les compétences suivantes :

C2.4 Régler, mettre en œuvre et maintenir en état les matériels. (Évaluer en cours d'épreuve)

C2.5 Appliquer une organisation au poste de travail. (Évaluer en cours d'épreuve)

C3.1 Effectuer les opérations de coupe et d'entoilage. (Évaluer en cours d'épreuve)

C3.3 Procéder aux opérations d'entoilage. (Évaluer en cours d'épreuve)

C3.4 Procéder aux opérations d'assemblage et de montage.

C3.5 Effectuer les opérations de repassage.

C3.6 Effectuer les opérations de finition.

C3.7 Effectuer les opérations de contrôle.

Consignes de travail

Vous répondrez au questionnement en vous référant aux documents techniques constituant le « dossier ressources » à chaque fois que cela est indiqué au niveau de la question.

Question 4	DT7	C2.3.2
		0 1 2 3

Document technique concerné

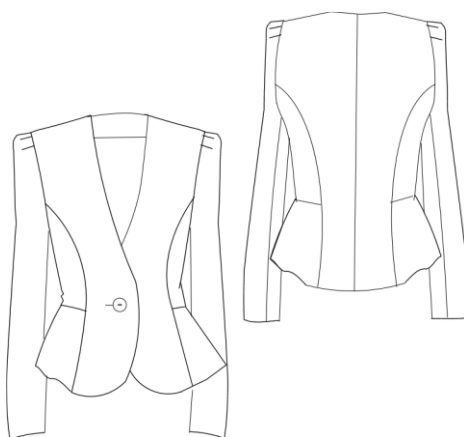
Codification à l'usage des correcteurs

La lecture attentive du dossier ressources est vivement conseillée.

CAP METIERS DE LA MODE option : TAILLEUR	2406-CAP MMVT EP2 1	SUJET	Session 2024
EP2 : Mise en œuvre de la réalisation de tout ou partie d'un vêtement	Durée : 16 heures	Coef : 10	Page 2/7

NE RIEN ÉCRIRE DANS CE CADRE

Contexte de l'étude



Une entreprise de cosmétique qui se veut éthique et écoresponsable, souhaite faire réaliser un ensemble tailleur pour ses hôtes lors d'un salon international. Ambassadrices de l'entreprise, elles doivent véhiculer l'image de la marque. Le thème choisi pour le look de ces hôtes s'inspire de la philosophie Yin Yang, du subtil équilibre du noir et du blanc.

Vous travaillez dans un bureau d'études qui a répondu à l'appel d'offres et participez, au sein du bureau d'études, à la mise au point des prototypes, en lien avec le responsable du bureau d'études.

Vous devez aider à la conception de la veste tailleur.

On vous demande : de réaliser le prototype de la veste sans doublure en taille 38 en tant que mécanicienne modèle. La modéliste aura effectué auparavant le patronage du modèle Yin Yang.

Vous disposez de :

- une planche à patron (planche C) des éléments à couper en thermocollant ;
- un métrage de thermocollant ;
- une bûche de tous les éléments coupés en lainage blanc, vous pourrez les vérifier et les identifier à l'aide de la planche à patron (planche A) ;
- une bûche de tous les éléments coupés en lainage noir, vous pourrez les vérifier et les identifier à l'aide de la planche à patron (planche B) ;
- le fil ;
- une paire d'épaulettes ;
- une paire de cigarettes ;
- droit fil thermocollant.

CAP METIERS DE LA MODE option : TAILLEUR	2406-CAP MMVT EP2 1	SUJET	Session 2024
EP2 : Mise en œuvre de la réalisation de tout ou partie d'un vêtement	Durée : 16 heures	Coef : 10	Page 3/7

NE RIEN ÉCRIRE DANS CE CADRE

DOSSIER QUESTIONNAIRE

Attention pour des raisons de temps, la veste ne sera pas doublée et les boutons ne seront pas fournis.

Étape 1 - Appliquer une organisation au poste de travail	C 2.5			
	--	-	+	++

(Évaluer en cours d'épreuve)

Organiser votre poste de travail et **positionner** rationnellement l'outillage et les matières d'œuvre nécessaires pour la réalisation de la veste « Yin Yang ». **Respecter** les règles de sécurité et d'ergonomie.

Étape 2 - Régler, mettre en œuvre et maintenir en état les matériels	C 2.4.2				C 2.4.4			
	--	-	+	++	--	-	+	++

(Évaluer en cours d'épreuve)

2.1 Régler les matériels en fonction de la matière d'œuvre.

2.2 Intervenir en cas de dysfonctionnement courant (exemple : casse de fil, aiguille).

Étape 3 - Effectuer les opérations de coupe DT1- DT2	C 3.1.1				C 3.1.2				C 3.1.3			
	-	-	+	++	-	-	+	++	-	-	+	++

(Évaluer en cours d'épreuve)

3.1 Placer et couper les éléments en thermocollant en respectant les règles de sécurité. Couper un rectangle de 10 cm x 12 cm dans les chutes de thermocollant, pour la réalisation de la boutonnière passepoilée.

3.2 Contrôler, repérer les éléments coupés de votre bûche.

3.3 Regrouper les éléments et fournitures du vêtement (cigarettes, épaulettes, renfort et/ou extra-fort...).

Étape 4 - Procéder aux opérations d'entoilage DT 3	C 3.3			
	--	-	+	++

(Évaluer en cours d'épreuve)

CAP METIERS DE LA MODE option : TAILLEUR	2406-CAP MMVT EP2 1	SUJET	Session 2024
EP2 : Mise en œuvre de la réalisation de tout ou partie d'un vêtement	Durée : 16 heures	Coef : 10	Page 4/7

NE RIEN ÉCRIRE DANS CE CADRE

Procéder à l'entoilage de la veste en respectant l'ordre chronologique de la gamme de montage.

CAP METIERS DE LA MODE option : TAILLEUR	2406-CAP MMVT EP2 1	SUJET	Session 2024
EP2 : Mise en œuvre de la réalisation de tout ou partie d'un vêtement	Durée : 16 heures	Coef : 10	Page 5/7

NE RIEN ÉCRIRE DANS CE CADRE

Étape 5 - Effectuer les opérations d'assemblage, de montage et de finition DT 4	C 3.4				C 3.6			
	--	-	+	++	--	-	+	++

Réaliser la veste « Yin Yang » sans la doublure en suivant la gamme de montage et les fiches techniques.

Étape 6 - Effectuer les opérations de repassage DT4	C 3.5			
	--	-	+	++

Réaliser les opérations de repassage :

- en cours de fabrication ;
- en fin de fabrication. (**Évaluer en cours d'épreuve**)

Étape 7 - Effectuer les opérations de contrôle	C 3.7			
	--	-	+	++

Remplir la fiche de contrôle :

- en fin de fabrication.

CAP METIERS DE LA MODE option : TAILLEUR	2406-CAP MMVT EP2 1	SUJET	Session 2024
EP2 : Mise en œuvre de la réalisation de tout ou partie d'un vêtement	Durée : 16 heures	Coef : 10	Page 6/7

NE RIEN ÉCRIRE DANS CE CADRE

À remplir à la fin de l'épreuve.

Fiche de contrôle			
Éléments à contrôler	-	- +	+
Régularité des coutures des contrastes			
Symétrie de la veste			
Arrondi régulier des basques			
Tête de manche (pinces)			
Répartition de l'embu tête de manche			
Bas de manches (onglet)			
Pose des épaulettes et cigarette			
Propreté de l'encolure			
Thermocollage			
Points main			
Repassage			

À couper et à coudre sur le bas du milieu du dos

Plier	<p>Veste « Yin Yang »</p> <p>Numéro :</p> <p>Session 2024</p>	Plier et piquer

CAP METIERS DE LA MODE option : TAILLEUR	2406-CAP MMVT EP2 1	SUJET	Session 2024
EP2 : Mise en œuvre de la réalisation de tout ou partie d'un vêtement	Durée : 16 heures	Coef : 10	Page 7/7