

# **CERTIFICAT D'APTITUDE PROFESSIONNELLE**

## **MÉTIERS DE LA MODE – VÊTEMENT TAILLEUR**

**ÉPREUVE : EP1 Analyse et exploitation de données esthétiques et techniques**

**SESSION 2024**

**Durée de l'épreuve : 3 heures**  
**Coefficient : 4**

### **DOSSIER RESSOURCES**

Le dossier ressources comporte 9 pages numérotées de 1/9 à 9/9

**Liste des documents ressources :**

DR1 : les matériaux	page 2 et 3
DR2 : les motifs et uni	page 4
DR3 : les éléments : poches cavalières et rabat de poches	page 5
DR4 : la nomenclature du short « SCOTT »	page 6
DR5 : fiche de guidance pour la construction de la poche cavalière devant	page 7
DR6 : fiche de guidance pour la construction du rabat de poche dos	page 8
DR7 : matérialisation des valeurs de coutures	page 8 et 9

<b>CAP MÉTIERS DE LA MODE – VÊTEMENT TAILLEUR</b>	<b>2406 CAP MMVT EP1 1</b>	<b>Session 2024</b>	<b>Dossier ressources</b>
<b>ÉPREUVE EP1 : Analyse et exploitation de données esthétiques et techniques</b>	<b>Durée : 3 h</b>	<b>Coefficient : 4</b>	<b>1 / 9</b>

## DR1 – les matériaux



Etoffe traditionnellement de laine d'origine animale - naturelle caractérisée par des carreaux. Donnant des motifs de lignes horizontales et verticales entrecroisées de différentes couleurs.

Typique des peuples Celtes. Il est originaire d'Ecosse et associé aux clans, aux familles depuis le 19<sup>e</sup> siècle. Les kilts sont presque toujours décorés de Tartan.

Les Tartans étaient à l'origine réservés aux tissus, mais sont maintenant utilisés sur de nombreux autres matériaux. En Amérique du nord, le Tartan est appelé Plaid.

Dans les années 70, le mouvement punk s'approprie le Tartan pour critiquer la classe dirigeante. Il est ailleurs constitutif des marques Burberry, Vivienne Westwood et Alexander McQueen.

L'armure est tissée en sergé.



Souvent un tissu en laine d'origine animale – naturelle. Il est formé très exactement de carrés de couleurs qui viennent se superposer sur des carreaux.

Lady Caroline, comtesse anglaise résidant dans les Highlands d'Ecosse, a créé ce motif pour ses domestiques car elle n'avait pas le droit de leur faire porter du tartan, réservé alors aux clans celtes.

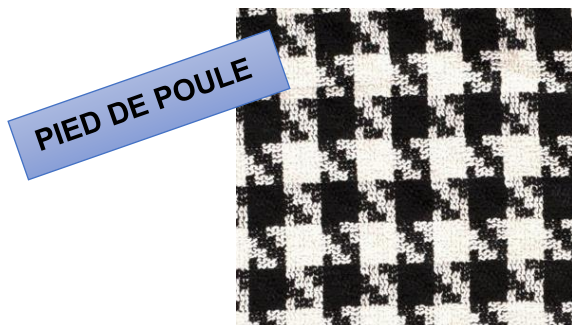
Pour les tailleurs, le motif prince de Galles est un défi. Le raccord de ses lignes ne tolère aucune approximation et contraint l'artisan à commander jusqu'à trois mètres cinquante de drap contre trois pour un tissu uni. Plus onéreux, plus exigeant à couper, le prince de Galles est élitiste.

En Angleterre contrairement à l'Amérique et au continent, ce motif n'est pas prévu pour les affaires mais pour le sport ou le loisir.

De nos jours, ce motif s'applique aussi bien aux vêtements masculins que féminins.

La teinte varie selon les modes : ainsi elle était plutôt gris clair dans les années 60 alors qu'elle est généralement gris moyen avec un filet coloré de nos jours.

<b>CAP MÉTIERS DE LA MODE – VÊTEMENT TAILLEUR</b>	<b>2406 CAP MMVT EP1 1</b>	<b>Session 2024</b>	<b>Dossier ressources</b>
<b>ÉPREUVE EP1 : Analyse et exploitation de données esthétiques et techniques</b>	<b>Durée : 3 h</b>	<b>Coefficient : 4</b>	<b>2 / 9</b>



Le pied-de-poule est un motif qui est formé par des carreaux qui sont reliés entre eux par des prolongements aux coins. Traditionnellement, ce motif est réalisé avec des groupes de 4 fils de laine noirs et blancs. Son côté extrêmement graphique permet à ce tissu de donner une illusion visuelle tridimensionnelle !

Désormais, c'est aussi un motif qui peut être très coloré. Le noir et le blanc ne sont plus les deux seules teintes exclusives du pied-de-poule.

L'origine de ce motif est écossaise, plus exactement des Lowlands. Son nom anglais est « houndstooth » et il aurait été créé relativement tard par rapport à beaucoup d'autres motifs puisqu'il daterait de 1880. Des bergers écossais auraient imaginé puis tissé ce motif généralement avec de la laine.

En France, le premier best-seller de la maison *Dior* est un tailleur pied-de-poule. Christian Dior fera d'ailleurs très vite de ce motif l'emblème de sa maison de couture. Le mythe du pied-de-poule prend définitivement son essor dans les années 1950 quand Audrey Hepburn en fait l'un de ses motifs préférés.

<b>CAP MÉTIERS DE LA MODE – VETEMENT TAILLEUR</b>	<b>2406 CAP MMVT EP1 1</b>	<b>Session 2024</b>	<b>Dossier ressources</b>
<b>ÉPREUVE EP1 : Analyse et exploitation de données esthétiques et techniques</b>	<b>Durée : 3 h</b>	<b>Coefficient : 4</b>	<b>3 / 9</b>

## **DR2 - Les motifs et unis**

- ❖ Différents tartans qui peuvent être utilisés comme source d'inspiration pour votre relevé graphique et chromatique :



- ❖ Assortiment de lainage :



<b>CAP MÉTIERS DE LA MODE – VETEMENT TAILLEUR</b>	<b>2406 CAP MMVT EP1 1</b>	<b>Session 2024</b>	<b>Dossier ressources</b>
<b>ÉPREUVE EP1 : Analyse et exploitation de données esthétiques et techniques</b>	<b>Durée : 3 h</b>	<b>Coefficient : 4</b>	<b>4 / 9</b>



### DR3 Les éléments



**POCHES CAVALIERES**



**RABATS DE POUCHES**

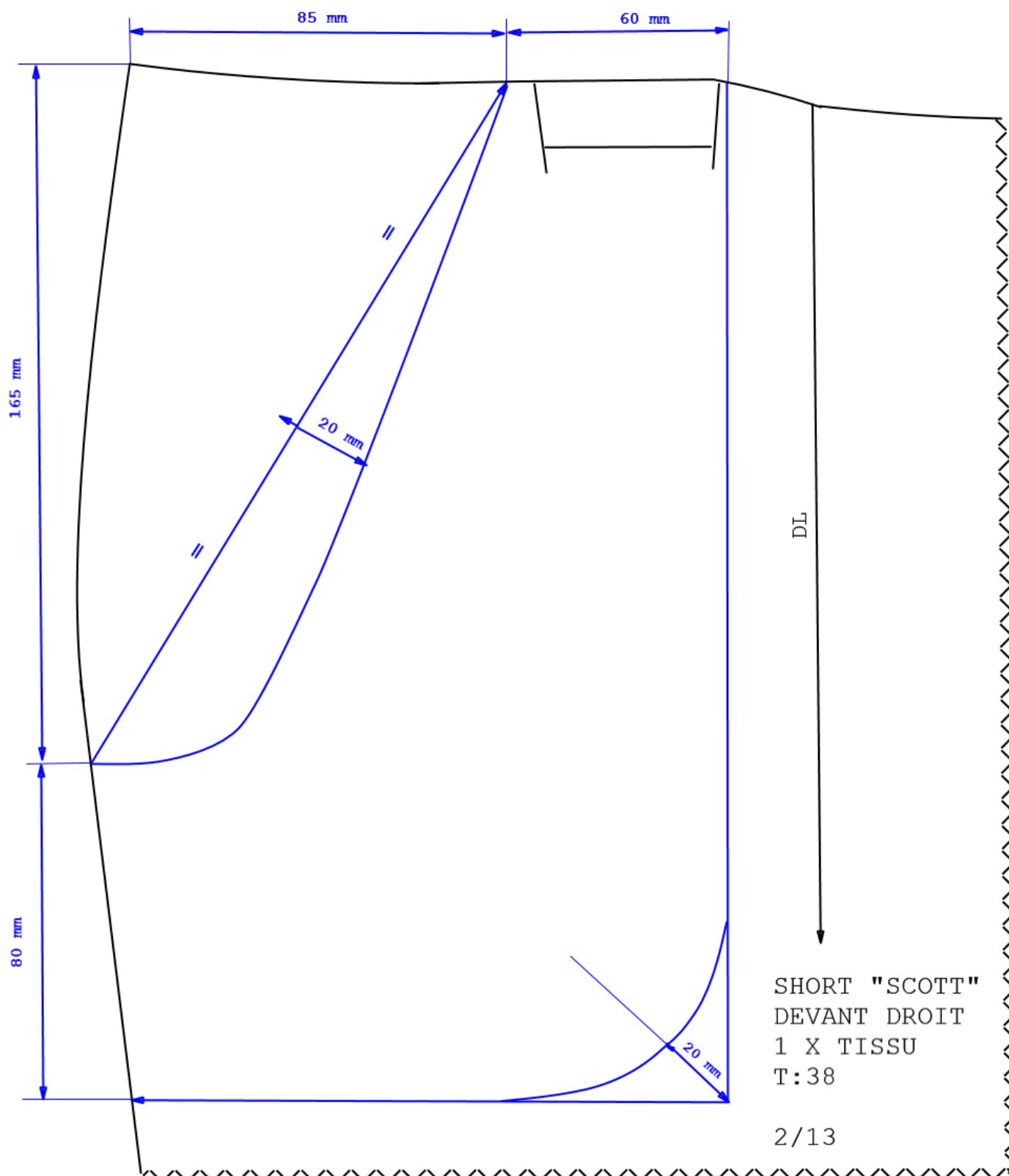
<b>CAP MÉTIERS DE LA MODE – VETEMENT TAILLEUR</b>	<b>2406 CAP MMVT EP1 1</b>	<b>Session 2024</b>	<b>Dossier ressources</b>
<b>ÉPREUVE EP1 : Analyse et exploitation de données esthétiques et techniques</b>	<b>Durée : 3 h</b>	<b>Coefficient : 4</b>	<b>5 / 9</b>

**DR4 - La nomenclature du Short « SCOTT »**

13	1	Ceinture dos	Entoilage 100 % laine
12	1	Ceinture droit devant	
11	1	Ceinture gauche devant	
10	2	Rabat de poche dos	100 % laine graphique
9	2	Ceinture dos	
8	2	Ceinture droit devant	
7	2	Ceinture gauche devant	
6	2	Fond de poche	
5	2	Entrée de poche	
4	1	Sous patte (braguette)	100 % laine unie
3	2	Dos	
2	1	Devant droit	
1	1	Devant gauche	
Rp	Nb	Désignation	Matières

<b>CAP MÉTIERS DE LA MODE – VETEMENT TAILLEUR</b>	<b>2406 CAP MMVT EP1 1</b>	<b>Session 2024</b>	<b>Dossier ressources</b>
<b>ÉPREUVE EP1 : Analyse et exploitation de données esthétiques et techniques</b>	<b>Durée : 3 h</b>	<b>Coefficient : 4</b>	<b>6 / 9</b>

**DR5 - fiche de guidance pour la construction des éléments de patronnage de la poche cavalière devant et du rabat de poche dos du short « SCOTT ».**



CAP MÉTIERS DE LA MODE – VETEMENT TAILLEUR	2406 CAP MMVT EP1 1	Session 2024	Dossier ressources
ÉPREUVE EP1 : Analyse et exploitation de données esthétiques et techniques	Durée : 3 h	Coefficient : 4	7 / 9

**DR6 - fiche de guidance pour la construction de l' élément de patronnage du rabat de poche dos du short « SCOTT ».**

**ETAPE 1**

Tracer un rectangle aux dimensions données.

**ETAPE 2**

Tracer les bissectrices dans les coins du bas.

**ETAPE 3**

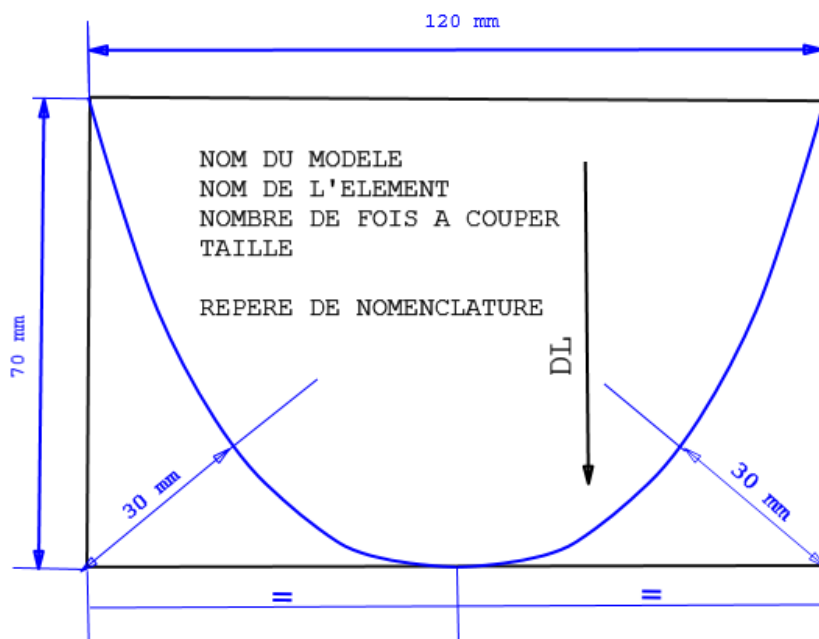
Positionner un repère à 30 mm sur les bissectrices.

**ETAPE 4**

Tracer les arrondies du rabat à l'aide du pistolet.  
Veiller à la symétrie du rabat.

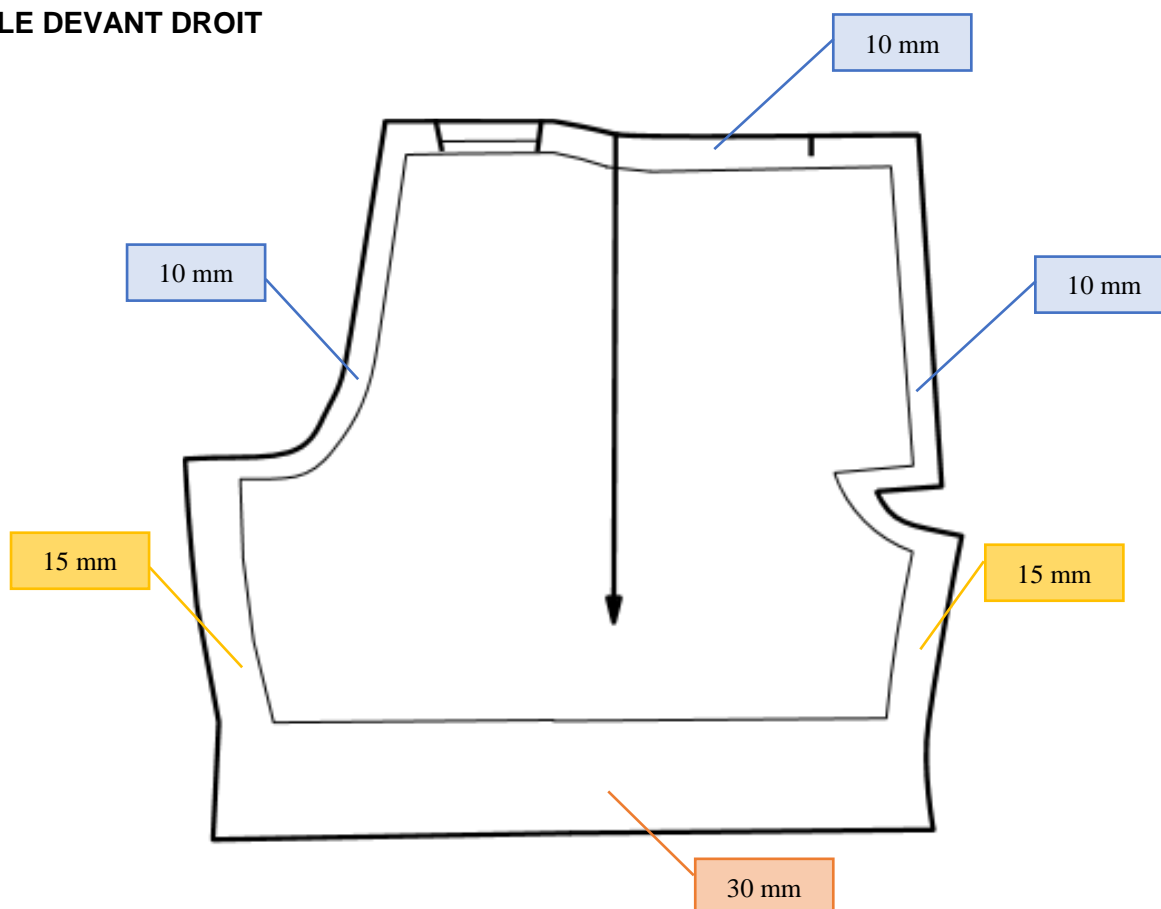
**ETAPE 5**

Noter toutes les informations utiles



**DR7 - Matérialisation des valeurs de couture :**

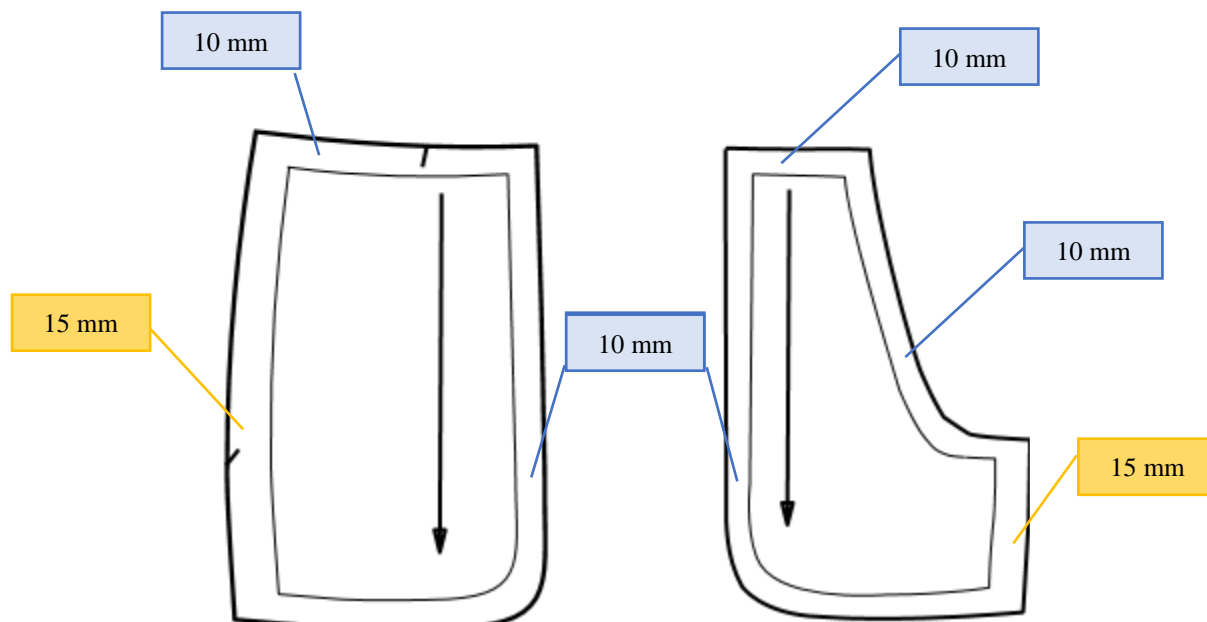
**LE DEVANT DROIT**



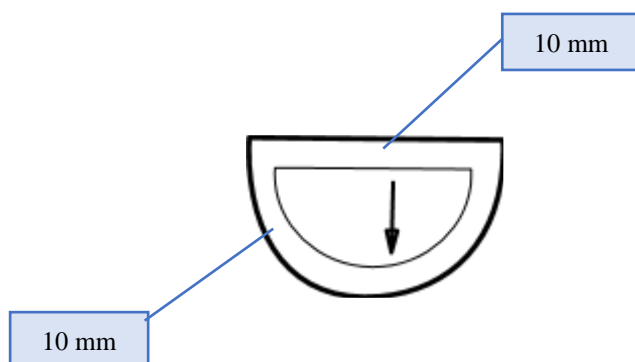
<b>CAP MÉTIERS DE LA MODE – VETEMENT TAILLEUR</b>	<b>2406 CAP MMVT EP1 1</b>	<b>Session 2024</b>	<b>Dossier ressources</b>
<b>ÉPREUVE EP1 : Analyse et exploitation de données esthétiques et techniques</b>	<b>Durée : 3 h</b>	<b>Coefficient : 4</b>	<b>8 / 9</b>



## L'ENTREE ET LE FOND DE POCHE CAVALIERES DEVANT



## LE RABAT DE POCHE DOS



CAP MÉTIERS DE LA MODE – VETEMENT TAILLEUR	2406 CAP MMVT EP1 1	Session 2024	Dossier ressources
ÉPREUVE EP1 : Analyse et exploitation de données esthétiques et techniques	Durée : 3 h	Coefficient : 4	9 / 9