

SESSION 2025

**CAPLP
CONCOURS INTERNE
ET CAER**

Section : DESIGN ET MÉTIERS D'ART

Option : DESIGN

**ÉPREUVE DE PRÉSENTATION D'UNE SÉQUENCE DE FORMATION
PORTANT SUR LES PROGRAMMES DU LYCÉE PROFESSIONNEL**

**Durée des travaux pratiques : 4 heures
Durée de la préparation de l'exposé : 1 heure
Durée de l'exposé : 30 minutes
Durée de l'entretien : 30 minutes**

SUJET

Vous devez construire une séquence de formation et, de manière détaillée, l'une de ses séances. À partir de votre investigation et d'une analyse structurée des documents proposés, vous vous appuyerez sur vos compétences didactiques et pédagogiques pour répondre à l'objectif pédagogique suivant :

Objectif pédagogique :

L'élève sera capable d'appréhender la notion de module dans les domaines du design.

Niveau de classe :

Terminale CAP.

Document(s) :

Document 1 : **MARIN Stéphanie**, designer,

Les angles, 100% pure laine vierge, création contemporaine.

Document 2 : **KUROKAWA Kisho**, architecte,

Nagakin capsule tower, Japon, 1972.

Document 3 : **BATS Raphaël**, graphiste,

Typographie modulaire, 2020.

Document 4 : **DUMAS Pierre-Alexis**, directeur artistique, **BAN Shigeru**, architecte,

Module H pour Hermès, aluminium brossé anodisé, 2012.

Demande :

1. **Travaux pratiques (quatre heures)** : en vous appuyant sur vos connaissances et savoir-faire, vous identifierez le problème posé afin de proposer une séquence de formation et d'envisager plus précisément une des séances constitutives de la séquence. Pour cette séance, vous construirez un dispositif et un développement pédagogiques ainsi que les modalités d'évaluation auxquelles ils renverront.
Au besoin, vous pourrez intégrer, dans les ressources de la séquence, des références autres que celles proposées dans le présent sujet.
1. **Préparation de l'exposé (une heure)** : à partir de votre analyse et du dispositif proposé, vous organiserez votre exposé en précisant le contexte dans lequel s'inscrira la séquence en justifiant les choix didactiques et pédagogiques opérés. Vous préciserez les activités prévues et la réalisation demandée ainsi que les apprentissages techniques et méthodologiques visés.
2. **Exposé et entretien (trente minutes + trente minutes)** : vous présenterez votre réflexion de façon claire et synthétique et serez amené, lors de l'entretien, à approfondir certains points de votre démarche.

Critères d'évaluation :

- Pertinence des choix didactiques proposés au regard du programme de formation, de l'objectif poursuivi et du public concerné.
- Degré d'exploration et d'approfondissement de l'objectif proposé permettant de mettre en évidence des aptitudes professionnelles liées à l'enseignement.
- Exactitude et pertinence des références culturelles et professionnelles.
- Qualité de l'analyse et de la synthèse.
- Qualité de l'expression orale et aptitude au dialogue.

DOCUMENT 1



MARIN Stéphanie, designer,
Les angles, 100% pure laine vierge, création contemporaine.

Note additionnelle :

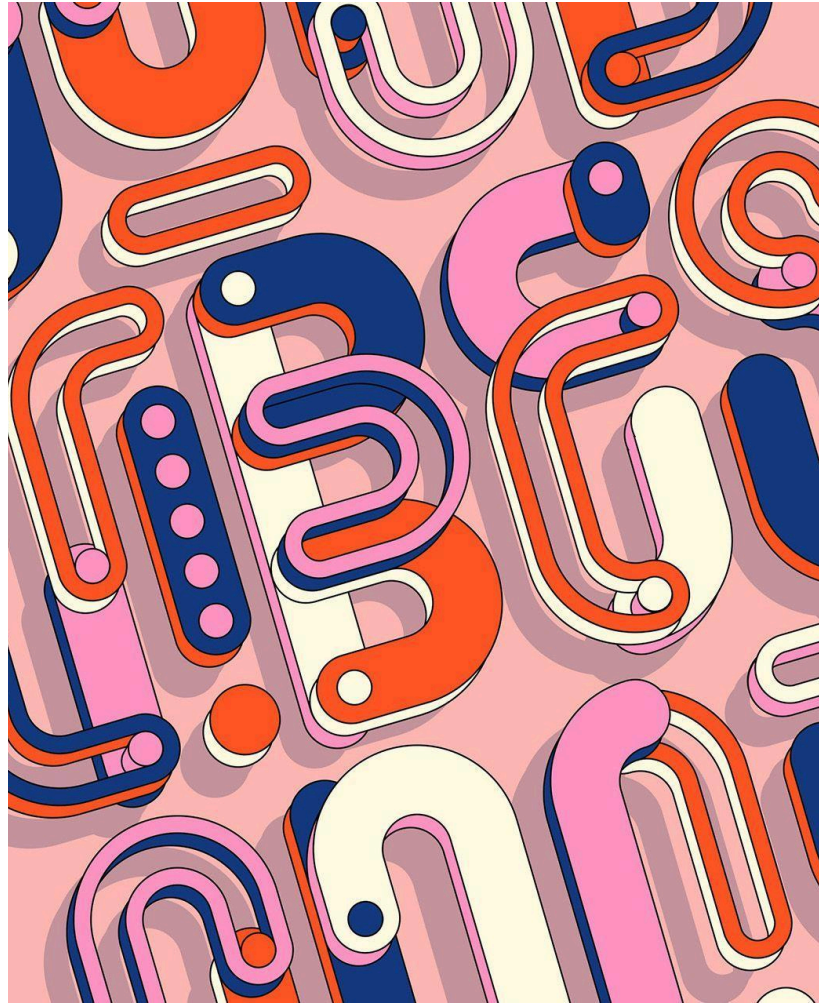
Les angles ne sont ni des assises, ni des éléments structurant le décor : ils sont tout cela à la fois. Ils se présentent comme un ensemble de coussins géométriques, qui s'assemblent facilement les uns aux autres, se transformant en objets pour s'asseoir, seul ou à plusieurs ou bien en éléments acoustiques muraux.

DOCUMENT 2



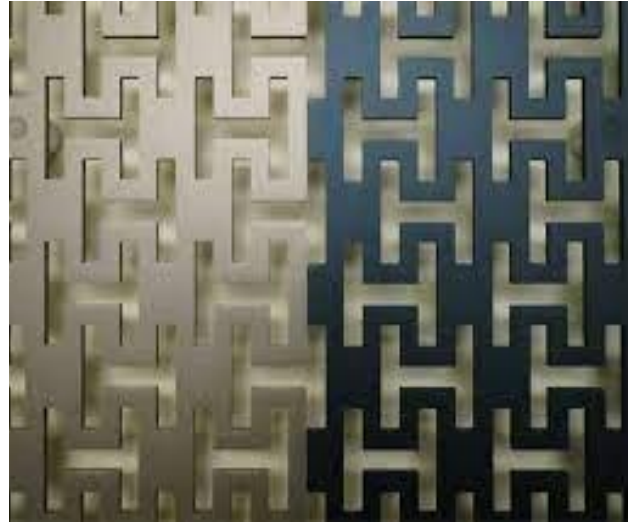
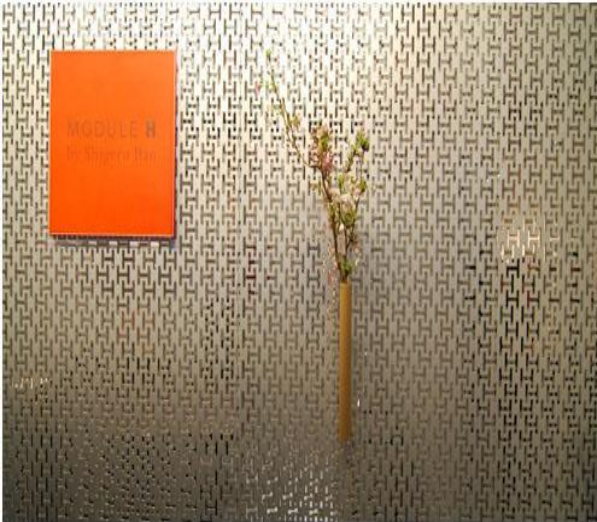
KUROKAWA Kisho, architecte,
Nagakin capsule tower, Japon, 1972.

DOCUMENT 3



BATS Raphaël, graphiste,
Typographie modulaire, 2020.

DOCUMENT 4



DUMAS Pierre-Alexis, directeur artistique, **BAN Shigeru**, architecte,
Module H pour Hermès, aluminium brossé anodisé, 2012.

Note additionnelle :

Il est à noter que chaque paroi est basée sur les dimensions 90 cm x 90 cm du foulard Hermès.

