

## MENTION COMPLÉMENTAIRE Technicien(ne) en Soudage

### DOSSIER TECHNIQUE

#### E1 : Étude technique et préparation d'une intervention

Durée : 3h30

Coefficient : 2

Documents remis à la candidate ou au candidat :

Mise en situation	: DT 1/7
Plan d'ensemble	: DT 2/7
Guidage en rotation et entraînement vis sans fin	: DT 3/7
Mélangeur vertical : perspective éclatée	: DT 4/7
Support moteur Rep. 83	: DT 5/7
Plan de soudage	: DT 6/7
Tronc de cône Rep. 7 et tubulure Rep. 92	: DT 7/7

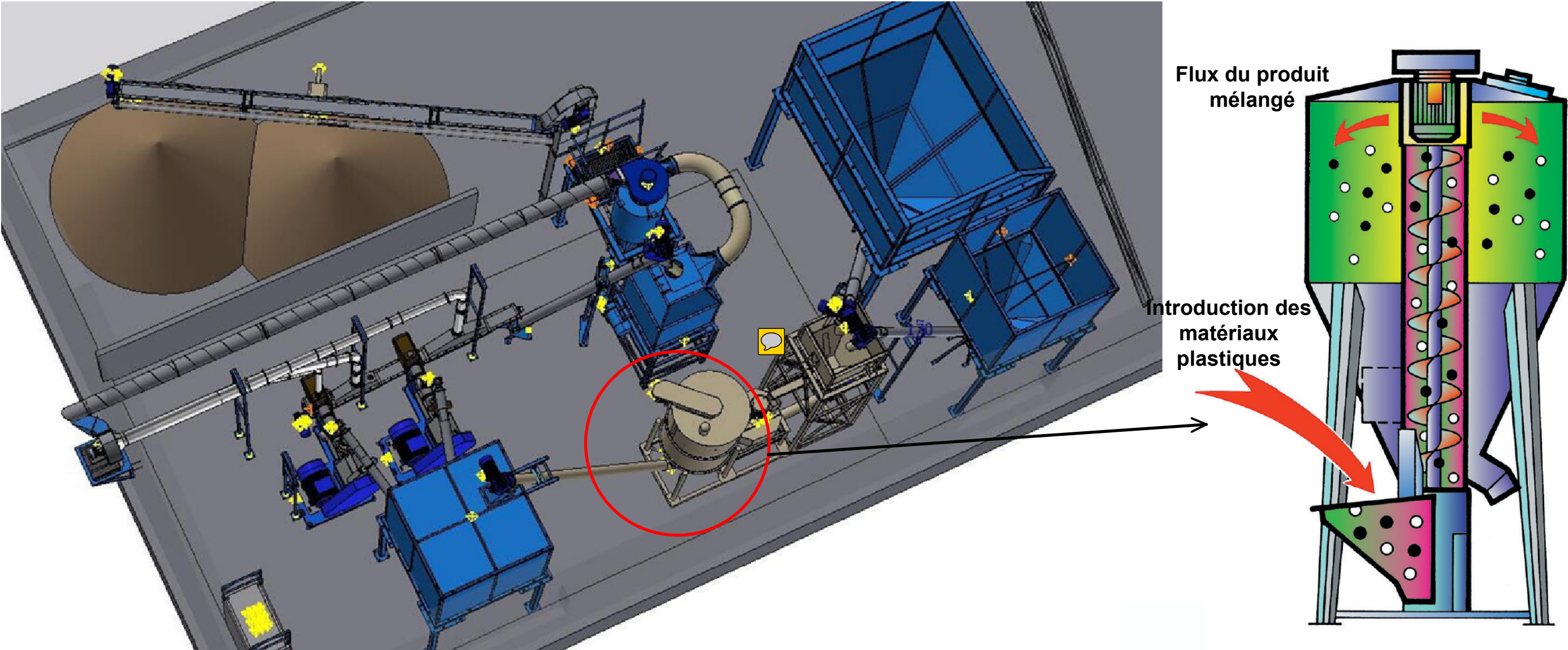
**NOTA** : Dés la distribution du sujet, assurez vous que l'exemplaire qui vous a été remis est conforme à la liste ci-dessus ; s'il est incomplet, demandez un nouvel exemplaire au responsable de la salle.

Ce dossier comporte 07 pages numérotées de DT1/7 à DT7/7

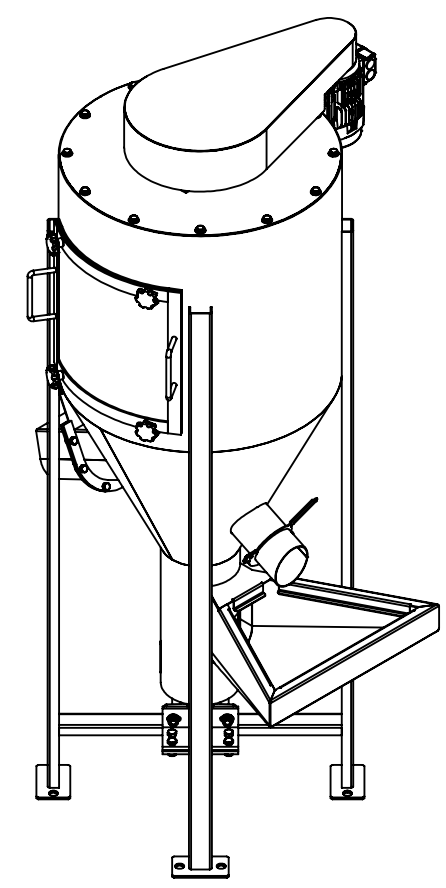
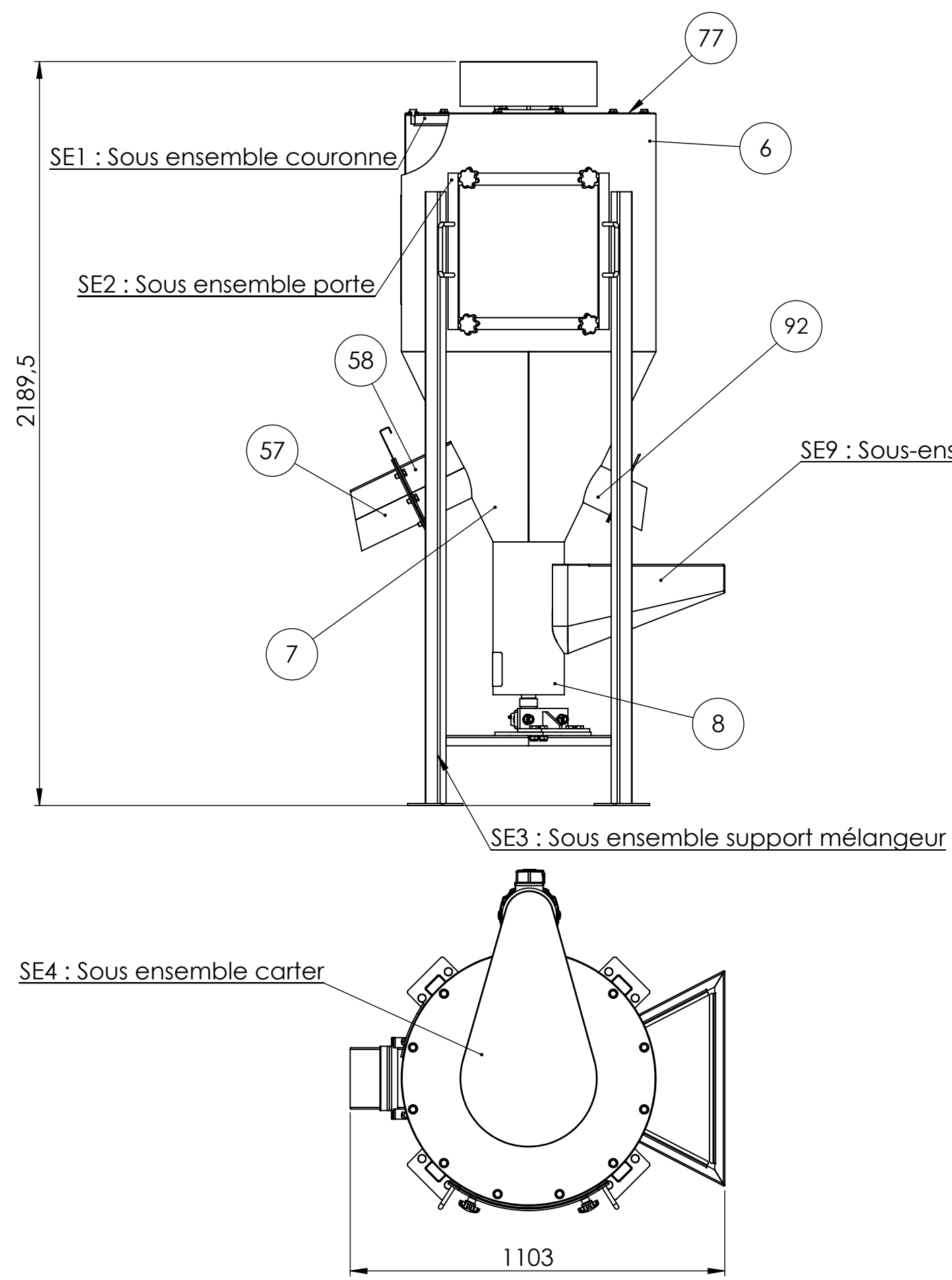
Le silo mélangeur vertical est principalement utilisé pour le stockage de matériaux plastiques. Il permet de mélanger et ainsi obtenir une bonne homogénéisation des produits comme des pellets, poudres et paillettes. Il peut servir selon son implantation dans une chaîne de production à baisser la température des paillettes sortant de la ligne d'extrusion.

Afin d'homogénéiser une grande quantité de pellets, spécialement pour installations de recyclage, on peut avoir plusieurs silos associés. Le silo mélangeur peut être adapté à toutes nécessités de production.

Principe: La matière à mélanger remonte du bas de la cuve vers le haut via une vis verticale placée dans un fourreau au centre du mélangeur. La matière est ainsi dispersée et mélangée en partie haute. La vis est entraînée en rotation par un moteur via un système pignons et chaîne.



Mention Complémentaire Technicien(ne) Soudage		
Échelle	MISE EN SITUATION Code : 2206-MC4 TS E1	E1
		Durée : 3h30
Session : 2022	Mélangeur vertical	DT 1/7

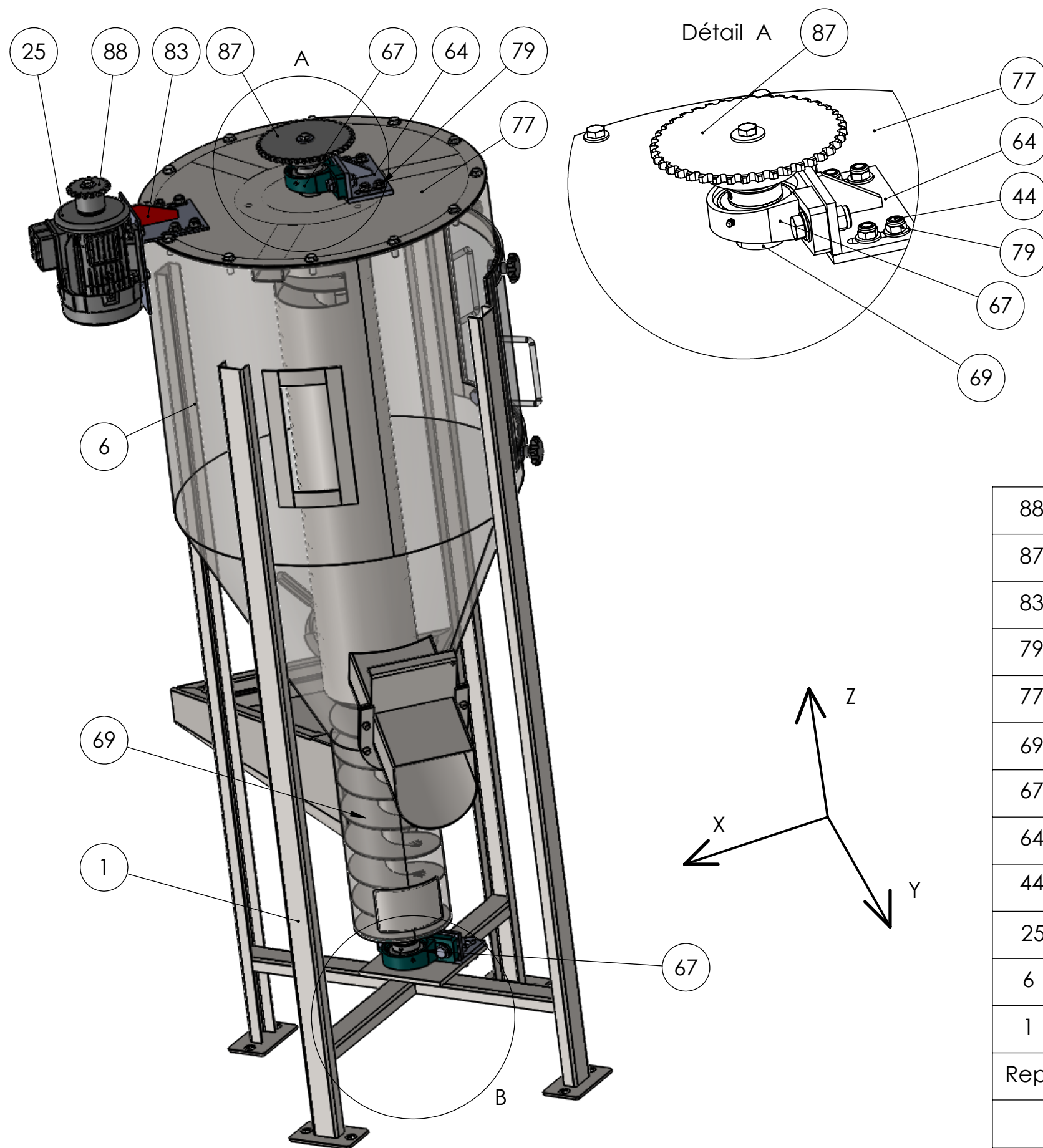


92	1	Tubulure entrée $\varnothing$ ext 120	S460MC	Tôle ép. 4 mm
77	1	Couvercle	S460MC	Tôle ép. 4 mm
58	1	Demi-U de goulotte de remplissage	S460MC	Tôle ép. 4 mm
57	1	Demi-cylindre de goulotte de remplissage	S460MC	Tôle ép. 4 mm
8	1	Cylindre vertical	S460MC	Tôle ép. 4 mm
7	1	Tronc de cône	S460MC	Tôle ép. 4 mm
6	1	Virole	S460MC	Tôle ép. 4 mm
Rep	Nb	Désignation	Matière	Observations

Mention Complémentaire Technicien(ne) Soudage

Échelle 1:15	PLAN D'ENSEMBLE Code : 2206-MC4 TS E1	E1
		Durée : 3h30
Session : 2022		DT 2/7



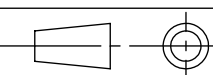


Nota : la chaîne qui transmet la rotation entre le moteur et la vis sans fin n'est pas représentée.  
Le carter de chaîne n'est pas représenté.

88	1	Pignon pour chaîne 17 dents		
87	1	Pignon pour chaîne 40 dents		
83	1	Support moteur	S460MC	
79	14	Écrou hexagonal ISO 4024 M 12		
77	1	Couvercle	S460MC	
69	1	Vis sans fin	S460MC	
67	2	Palier à roulement		
64	2	Support palier	S460MC	
44	14	Vis à tête hexagonale ISO 4024 M12 - 35		
25	1	Moteur électrique N = 1500 tr/min		
6	1	Virole	S460MC	
1	4	Pied	S460MC	Fer U 60x30x6
Rep	Nb	Désignation	Matière	Observations

#### Mention Complémentaire Technicien(ne) soudage

Échelle 1:10



Session : 2022

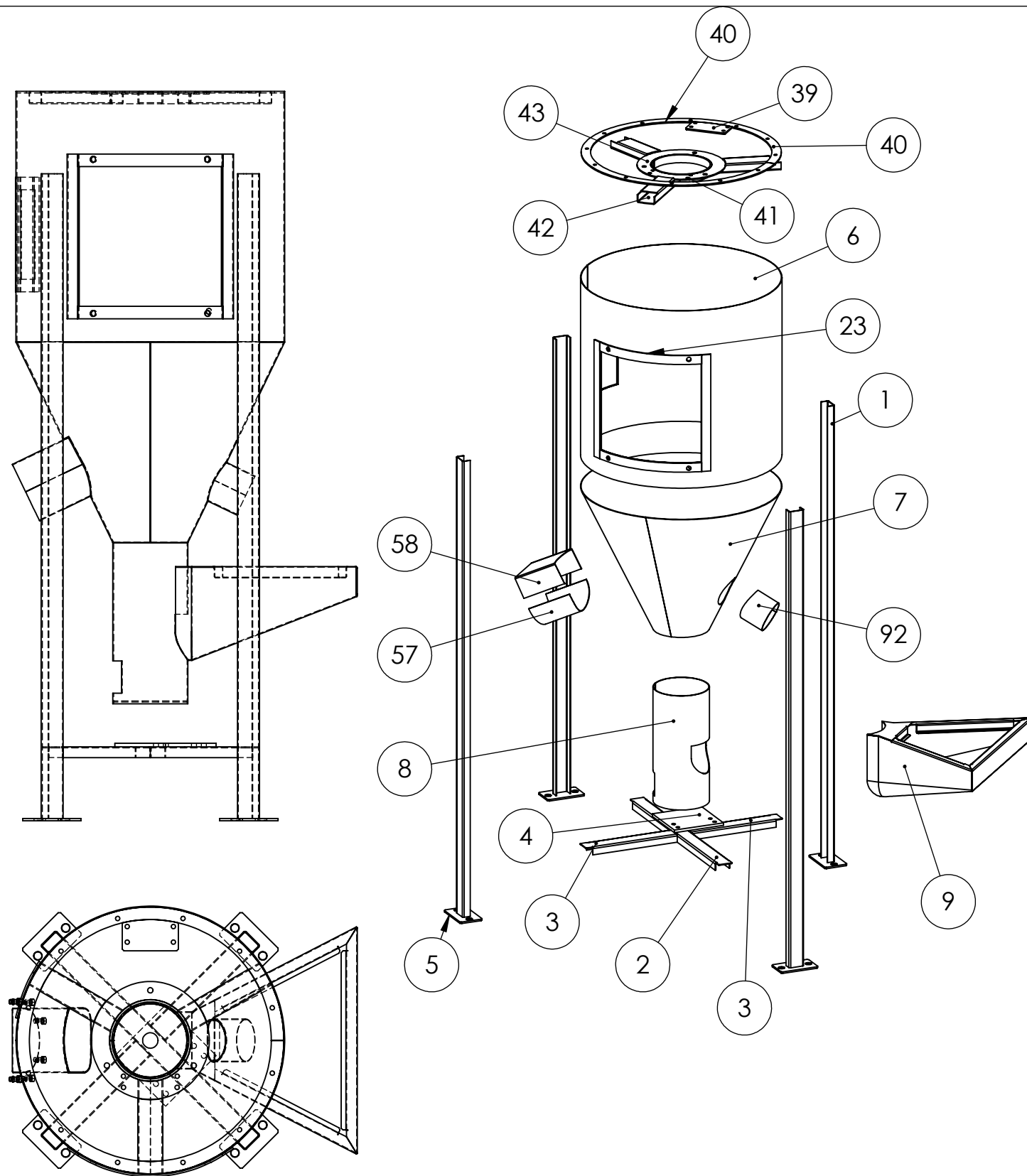
**Guidage en rotation et  
entraînement vis sans fin**  
**Code : 2206-MC4 TS E1**

Mélangeur vertical

E1

Durée : 3h30

DT 3/7

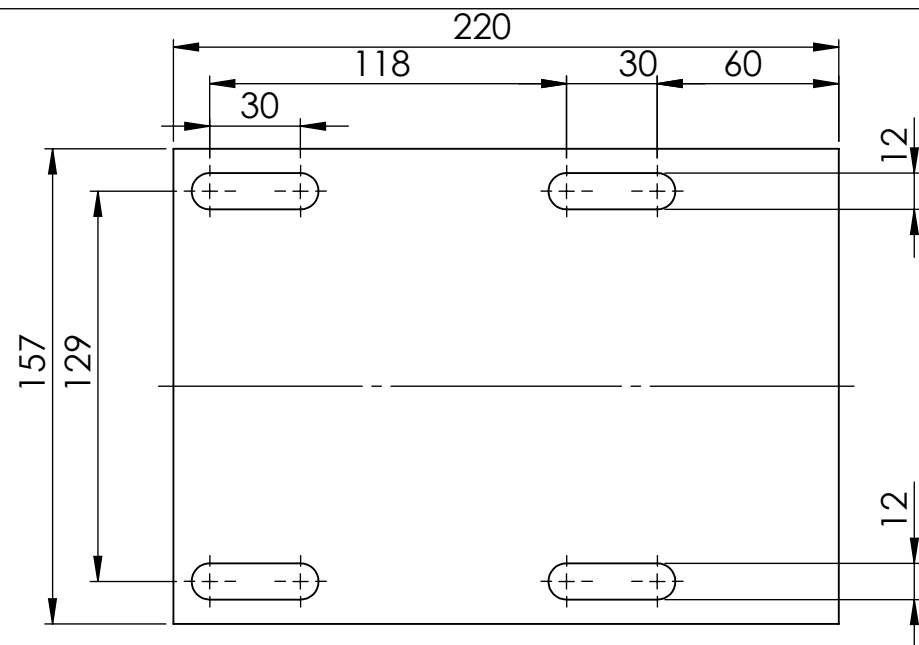


Tolérances générales ISO 2768 cL

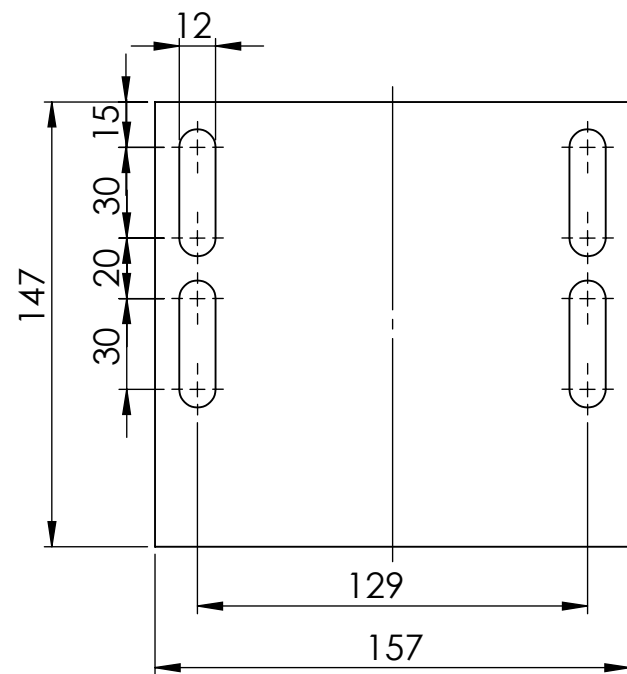
92	1	Tubulure entrée $\varnothing$ ext 120	S460MC	Tôle ép. 4 mm
58	1	Demi-U de goulotte de remplissage	S460MC	Tôle ép. 4 mm
57	1	Demi-cylindre de goulotte de remplissage	S460MC	Tôle ép. 4 mm
43	1	Couronne support de tube	S460MC	Tôle ép. 4 mm
42	3	Tube support de colonne	S460MC	Tube 70x35x3
41	1	Guide tube	S460MC	Tôle ép. 6 mm
40	1	Couronne de couvercle	S460MC	Plat 35x5
39	1	Platine support moteur de bride	S460MC	Tôle ép. 5 mm
23	2	Sous ensemble dormant de porte	S460MC	Tôle ép. 5 mm
9	1	Sous ensemble boîte de raccordement	S460MC	Tôle ép. 4 mm
8	1	Tube vertical	S460MC	Tôle ép. 4 mm
7	1	Tronc de cône	S460MC	Tôle ép. 4 mm
6	1	Virole	S460MC	Tôle ép. 4 mm
5	4	Platine de poteau	S460MC	Fer plat 90x6
4	1	Platine support	S460MC	Tôle ép. 10 mm
3	2	Demi raidisseur support	S460MC	Fer U 60x30x6
2	1	Raidisseur support	S460MC	Fer U 60x30x6
1	4	Pied	S460MC	Fer U 60x30x6
Rep	Nb	Désignation	Matière	observations

**Mention Complémentaire Technicien(ne) soudage**

Échelle 1:15	<b>Perspective éclatée</b> <b>mélangeur vertical</b> <b>Code : 2206-MC4 TS E1</b> Mélangeur vertical	E1
		Durée : 3h30
Session : 2022		DT 4/7

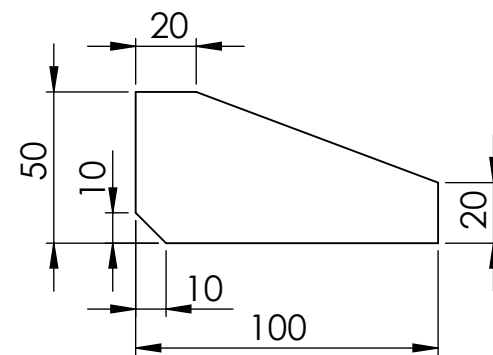


Rep. 84-1

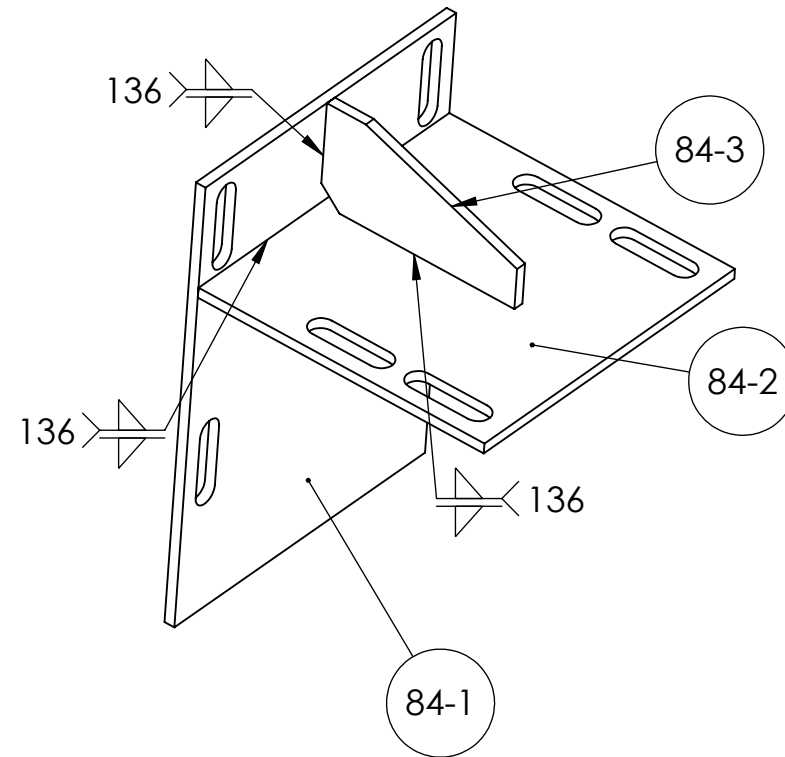


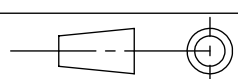
Rep. 84-2

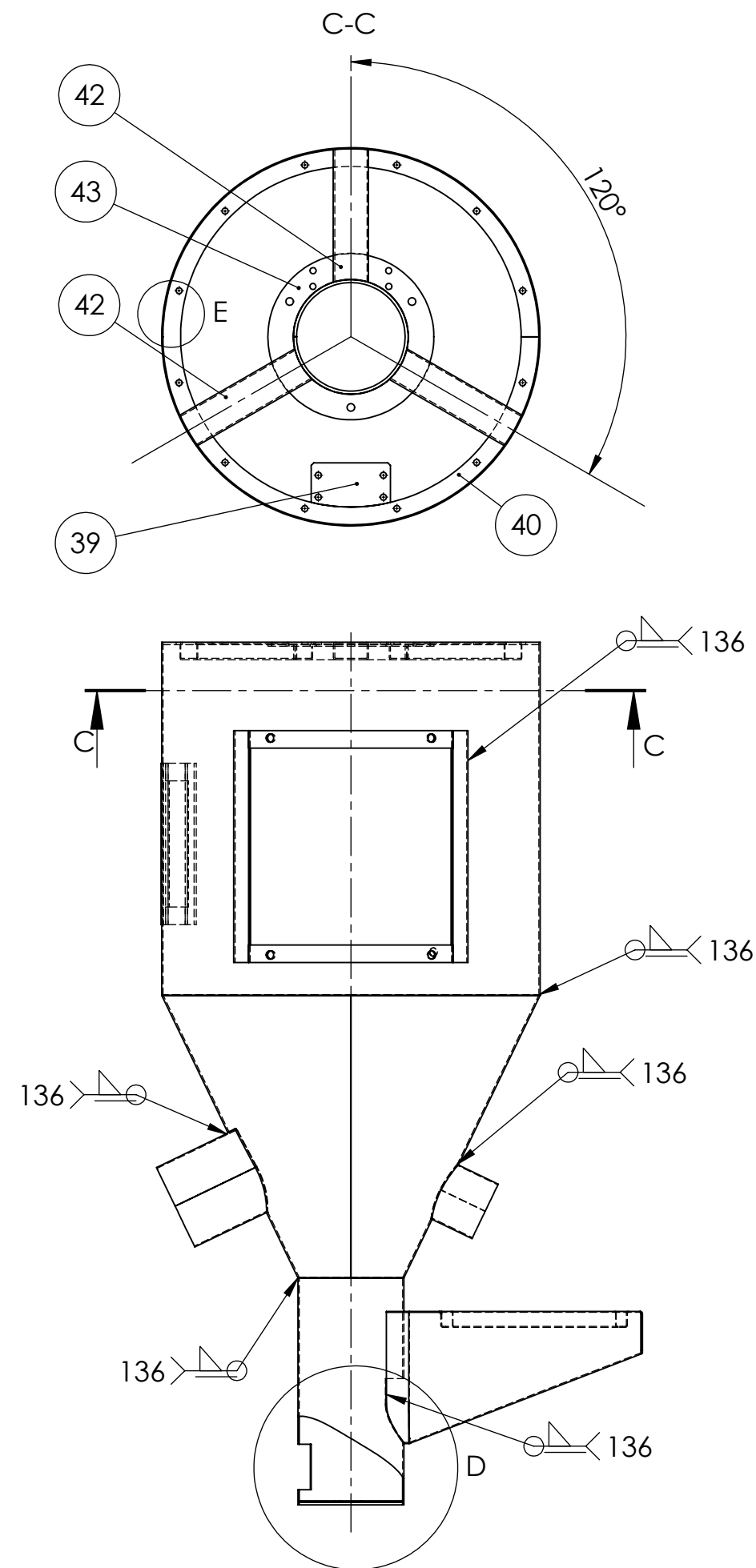
Tolérances générales ISO 2768 cL



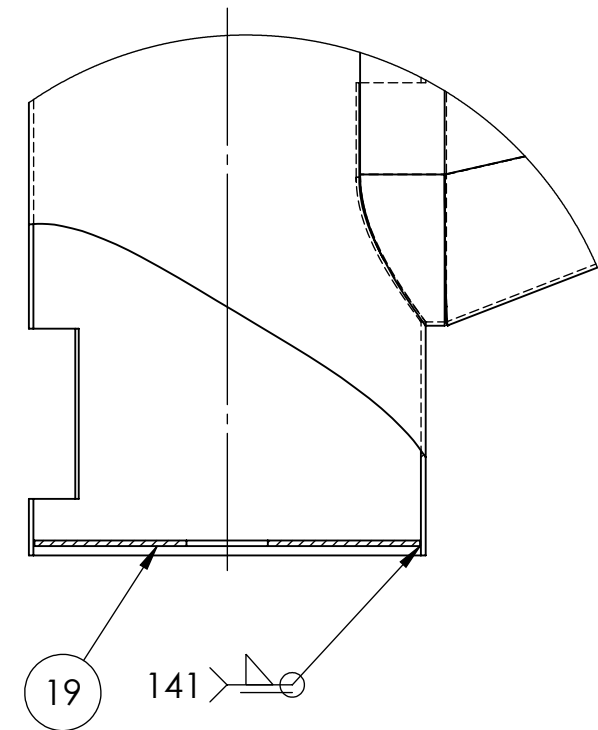
Rep. 84-3



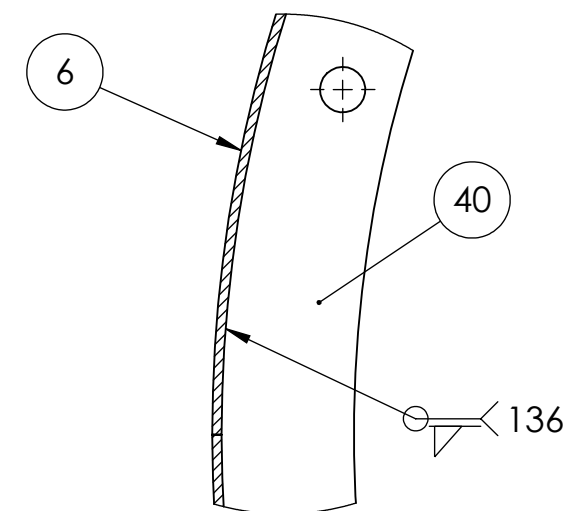
84-3	1	Renfort	S460MC	Tôle ép. 8 mm
84-2	1	Aile	S460MC	Tôle ép. 8 mm
84-1	1	Platine	S460MC	Tôle ép. 8 mm
Rep	Nb	Désignation	Matière	Observations
Mention Complémentaire Technicien(ne) soudage				
Échelle 2:5		<div>SUPPORT MOTEUR</div> <div>Code : 2206-MC4 TS E1</div>		E1
				Durée : 3h30
Session : 2022		Mélangeur vertical		DT 5/7



DÉTAIL D  
ECHELLE 1 : 4

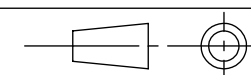


DÉTAIL E  
ECHELLE 1 : 2



**Mention Complémentaire Technicien(ne) soudage**

Échelle 1:12



Session : 2022

**Plan de soudage**

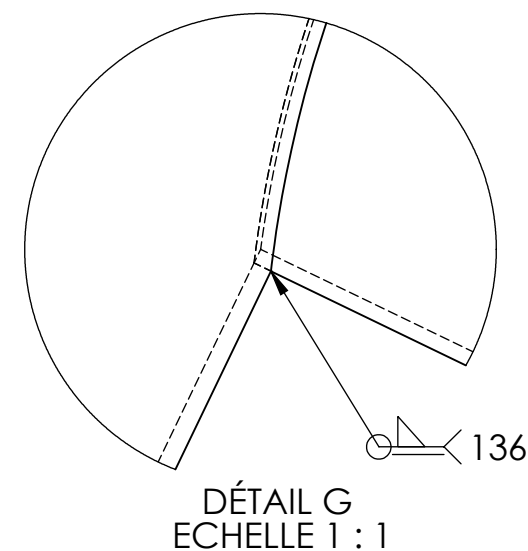
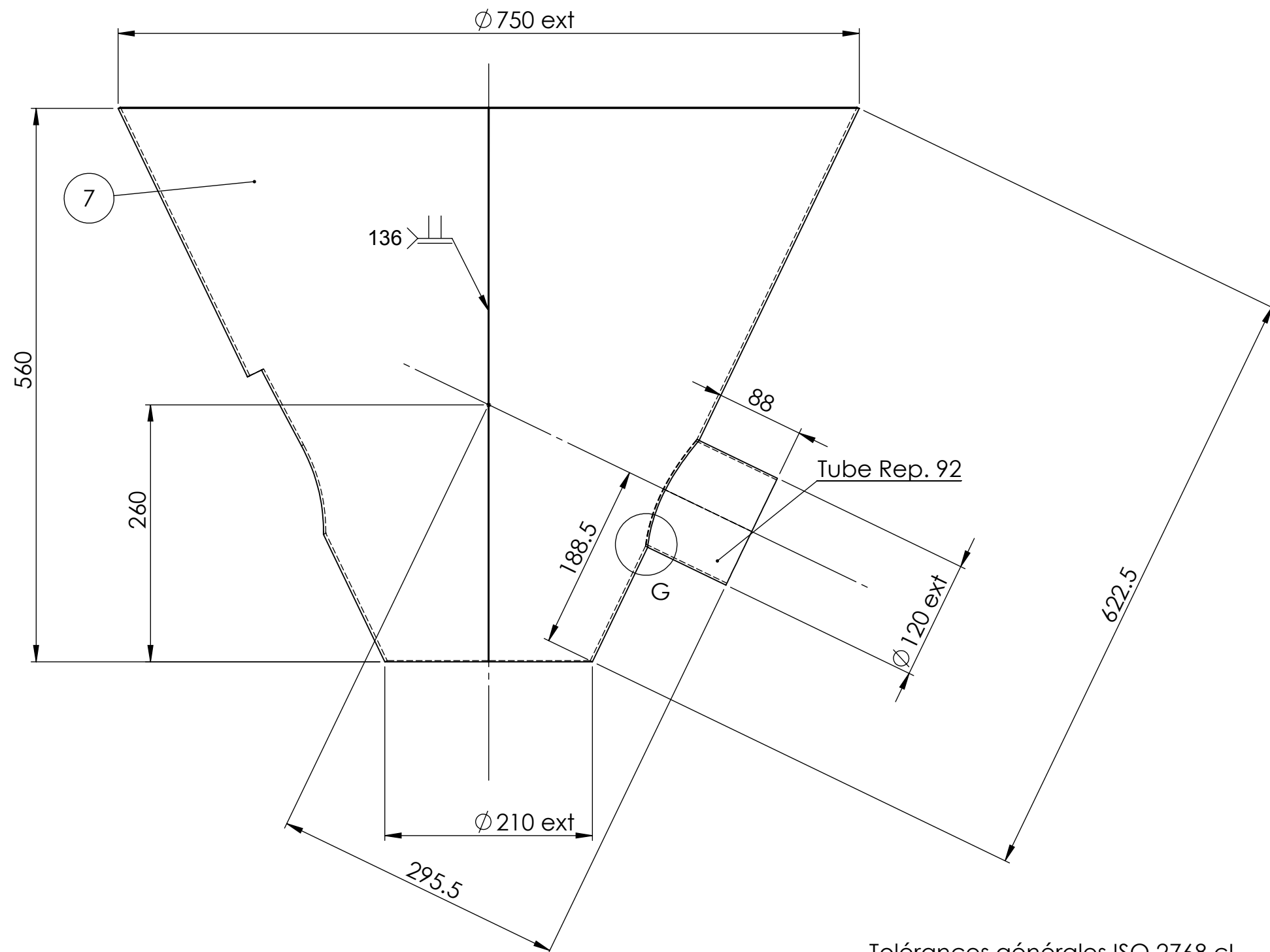
**Code : 2206-MC4 TS E1**

Mélangeur vertical

E1

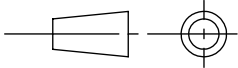
Durée : 3h30

DT 6/7



Jeu de soudage 0,5 mm selon prescription

Tolérances générales ISO 2768 cL

92	1	Tubulure Dext 120	S460MC	Tôle ép. 4 mm
7	1	Tronc de cône	S460MC	Tôle ép. 4 mm
Rep	Nb	Désignation	Matière	Observations
Mention Complémentaire Technicien(ne) soudage				
Échelle 1:5		Tronc de cône Rep. 7 et tubulure Rep. 92 <b>Code : 2206-MC4 TS E1</b>		E1
				Durée : 3h30
Session : 2022		Mélangeur vertical		DT 7/7