

MENTION COMPLEMENTAIRE TECHNICIEN(NE) EN TUYAUTERIE

Session 2024

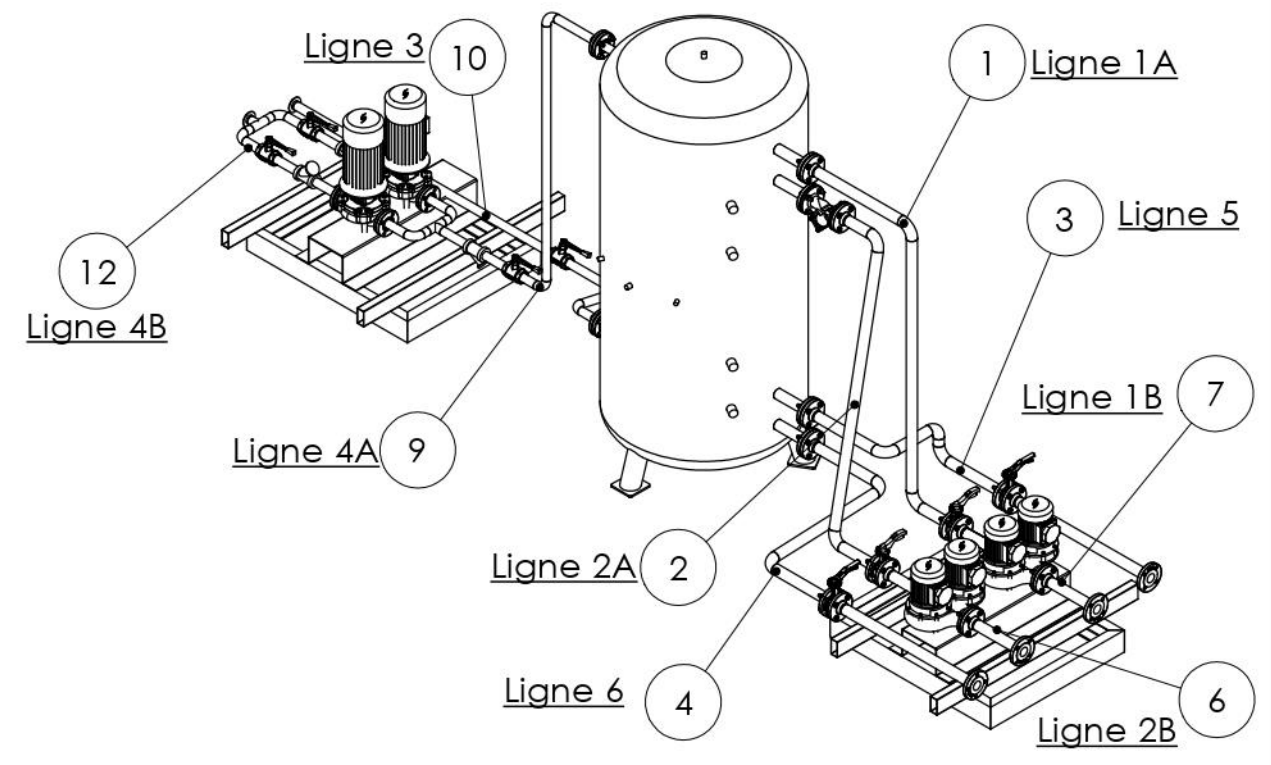
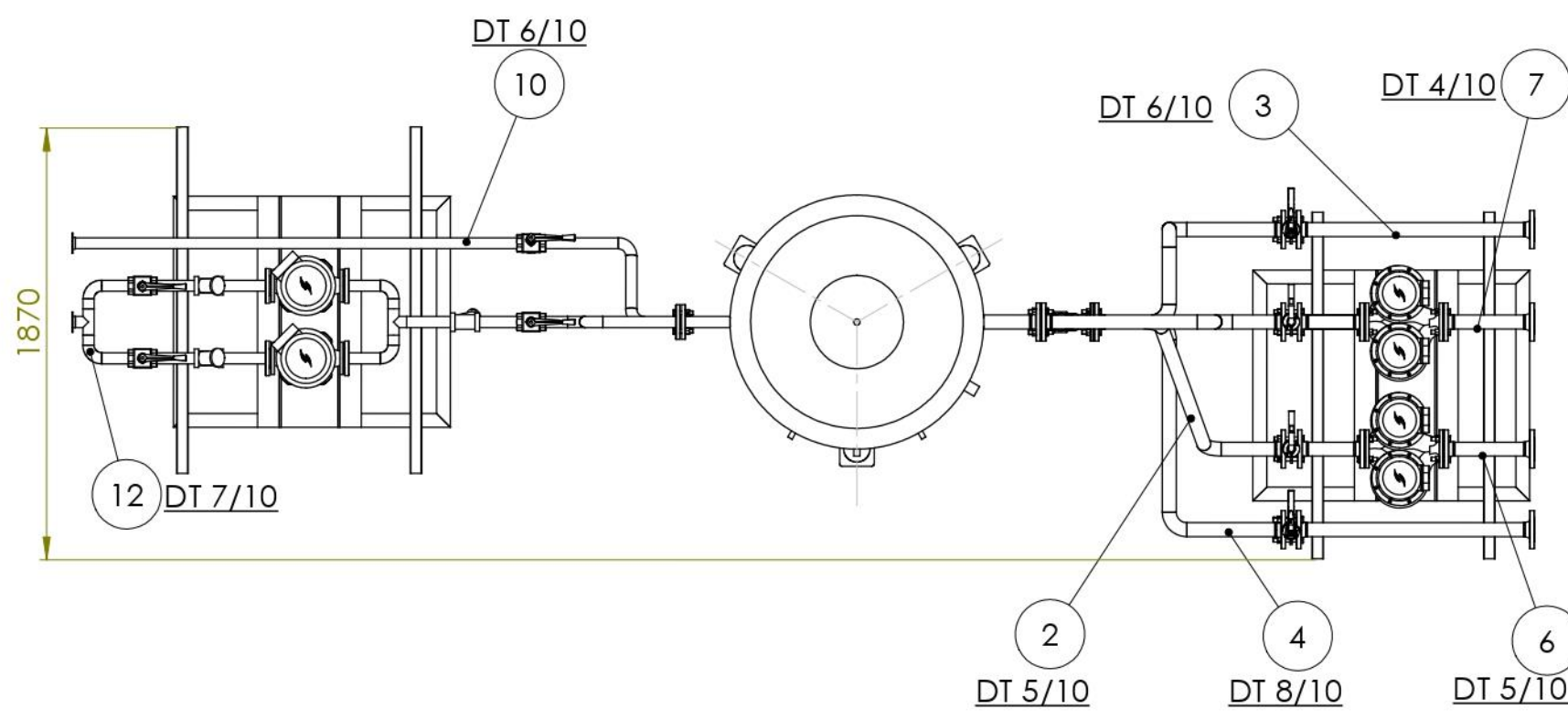
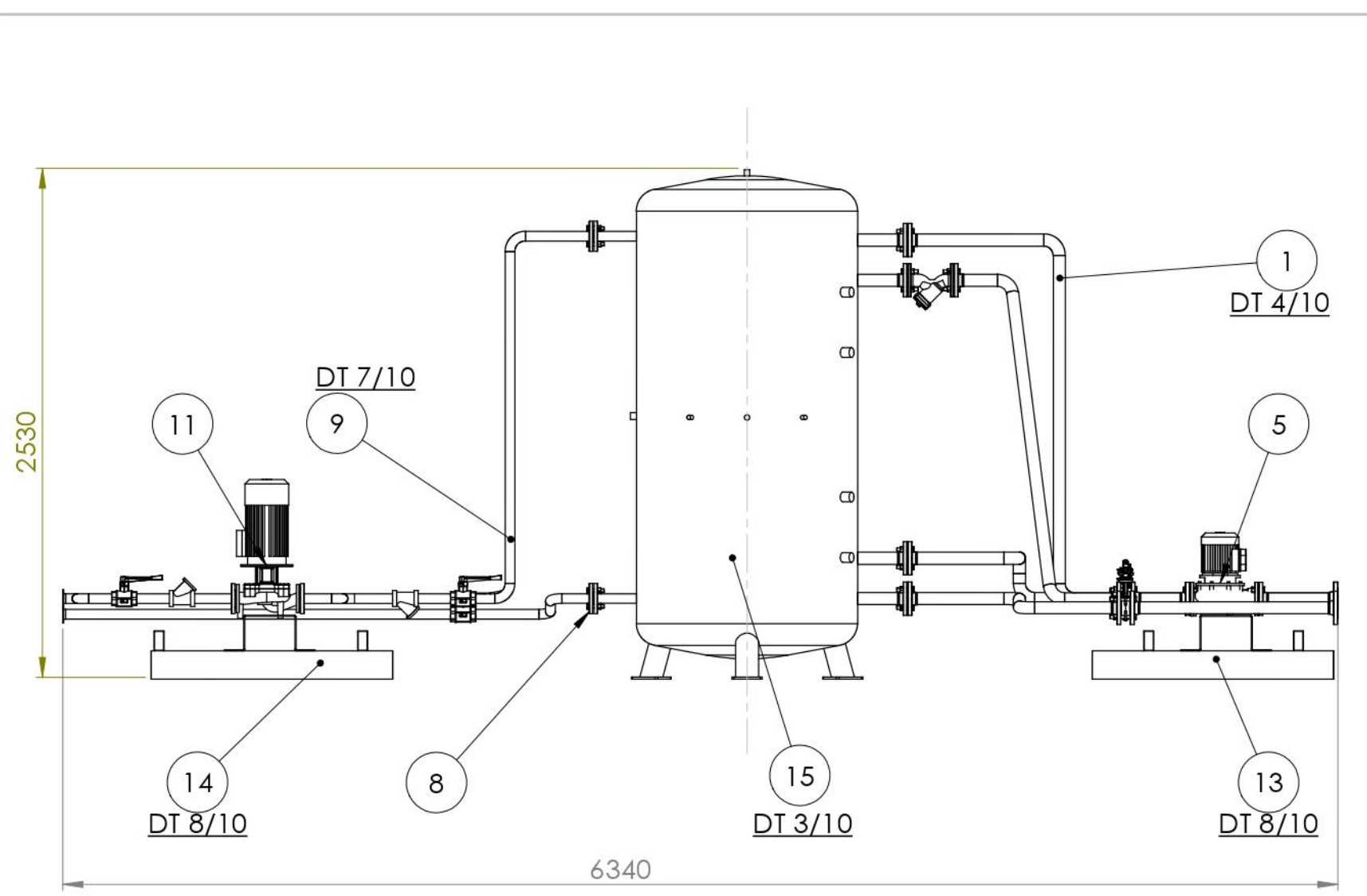
Durée : 3h30                      Coefficient : 2

ÉPREUVE E1

Analyse et exploitation des données préparatoires à une intervention

DOSSIER TECHNIQUE

Ce dossier comporte 10 pages, numérotées de DT 1/10 à DT 10/10.  
Assurez-vous que cet exemplaire est complet.



Rep	Qté	Désignation	Observation	/Matière
1	1	Ligne 1A	Arrivée d'eau froide DN50	P295GH
2	1	Ligne 2A	Arrivée d'eau froide DN50	P295GH
3	1	Ligne 5		P295GH
4	1	Ligne 6	Sortie d'eau chaude DN50	P295GH
5	2	Motopompe Froid	Pompe double bride	
6	1	Ligne 2B	Arrivée d'eau froide DN50	P295GH
7	1	Ligne 1B	Arrivée d'eau froide DN50	P295GH
8	8	Bride F	Bride DN50	
9	1	Ligne 4A	Sortie d'eau chaude DN40	P295GH
10	1	Ligne 3	Arrivée d'eau froide DN40	P295GH
11	2	Motopompe HT	Pompe simple	
12	1	Ligne 4B	Sortie d'eau chaude DN40	P295GH
13	1	Support B		S235JR
14	1	Support A		S235JR
15	1	Echangeur		P295GH

NOMENCLATURE

Mention Complémentaire Technicien(ne) en Tuyauterie

Session 2024

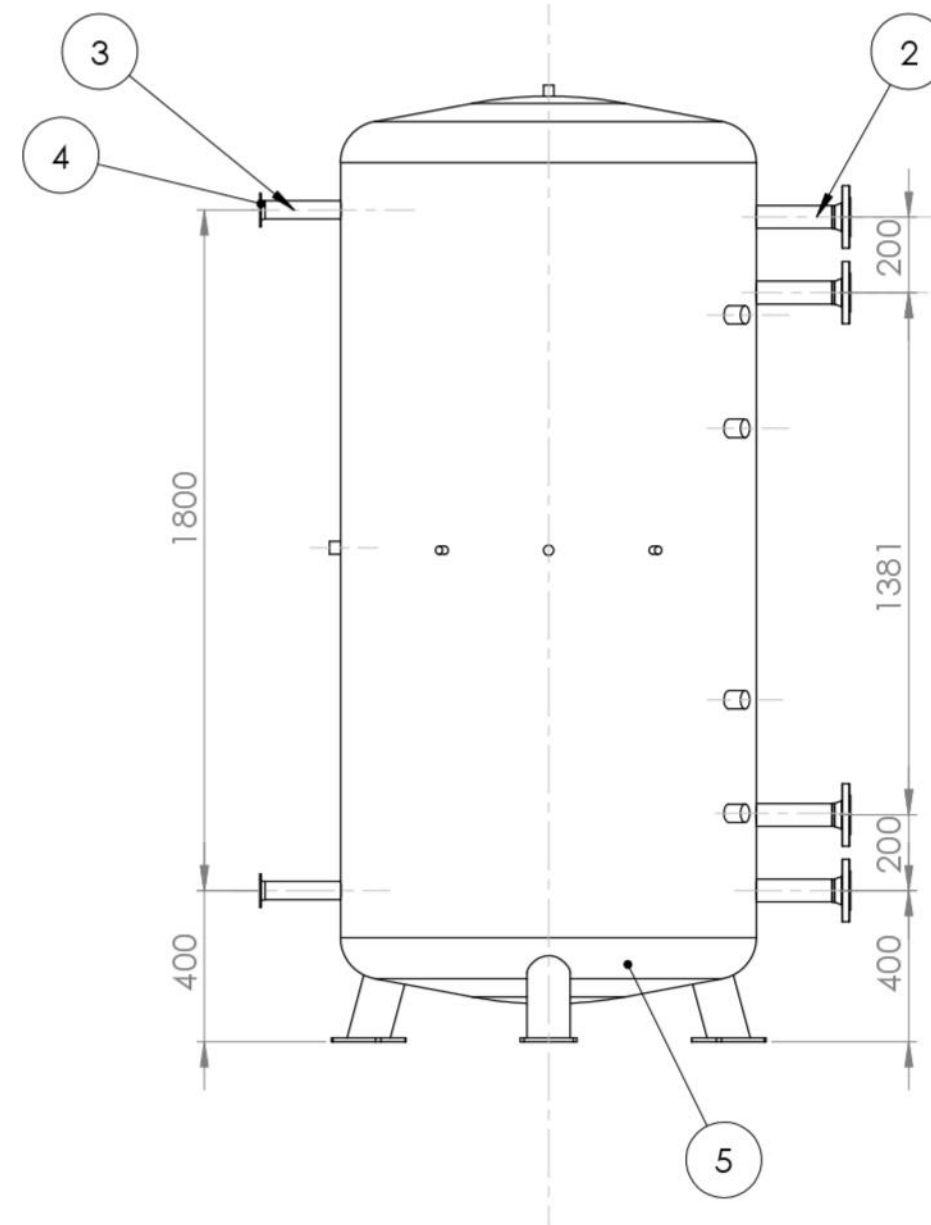
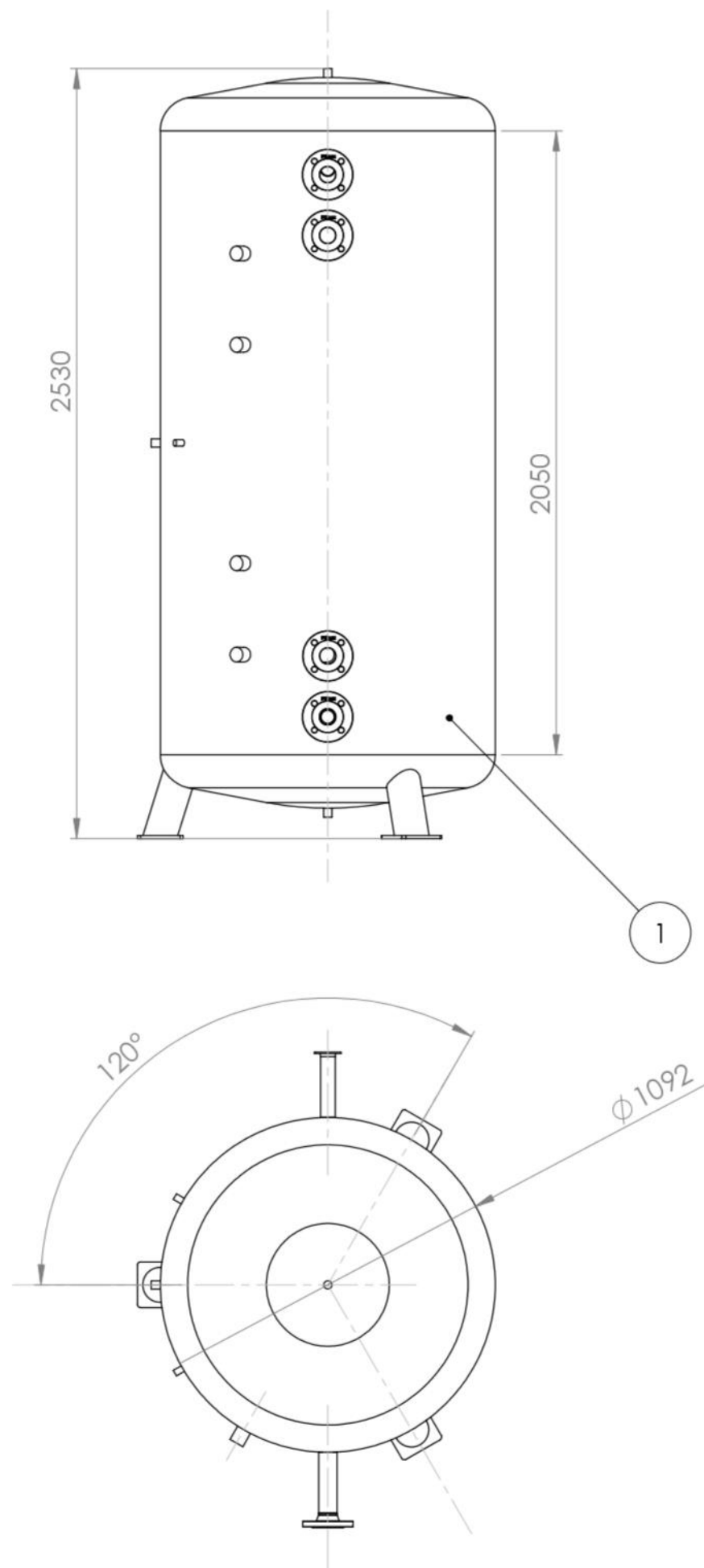
TITRE:

## Skid Refroidisseur

Epreuve E1

Durée 3h30

DT 2/10



Rep	Qté	Désignation	Observation	/Matière
1	1	Virole		P295GH
2	4	Tube DN 50		P295GH
3	2	Tube DN40		P295GH
4	2	Collet PN16 DN40		P295GH

#### NOMENCLATURE

Mention Complémentaire Technicien(ne) en Tuyauterie



Session 2024

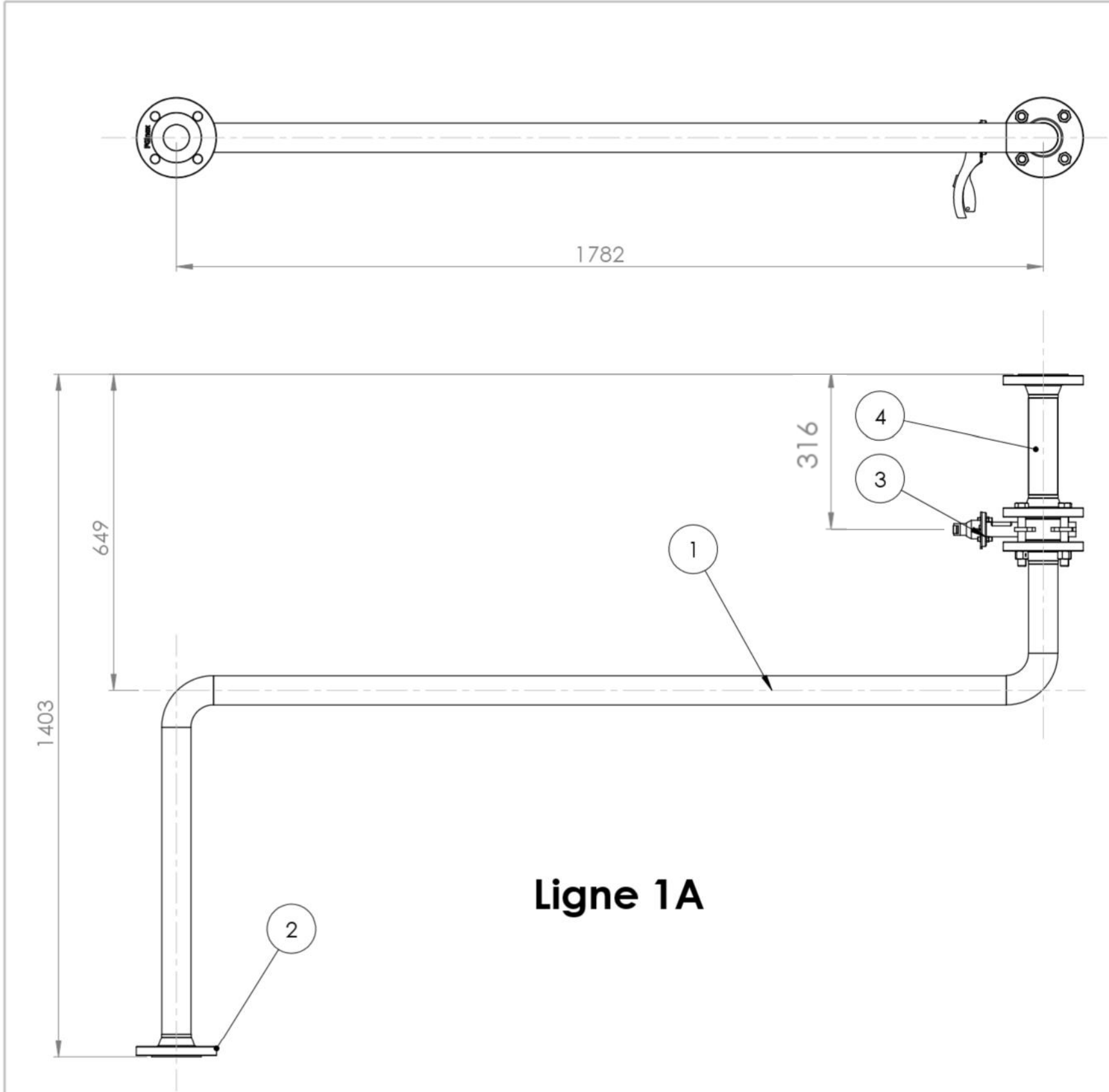
TITRE:

Echangeur

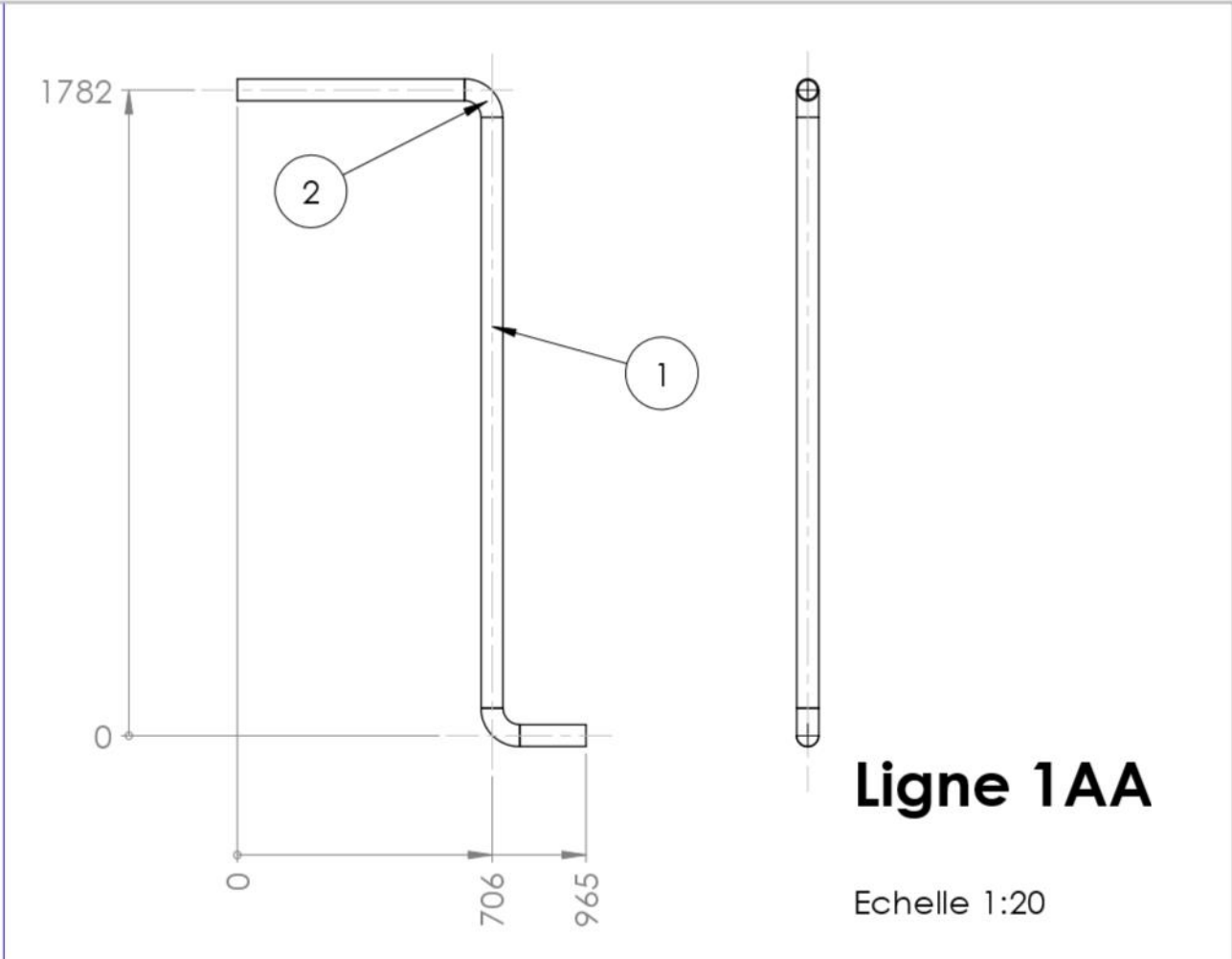
Epreuve E1

Durée 3h30

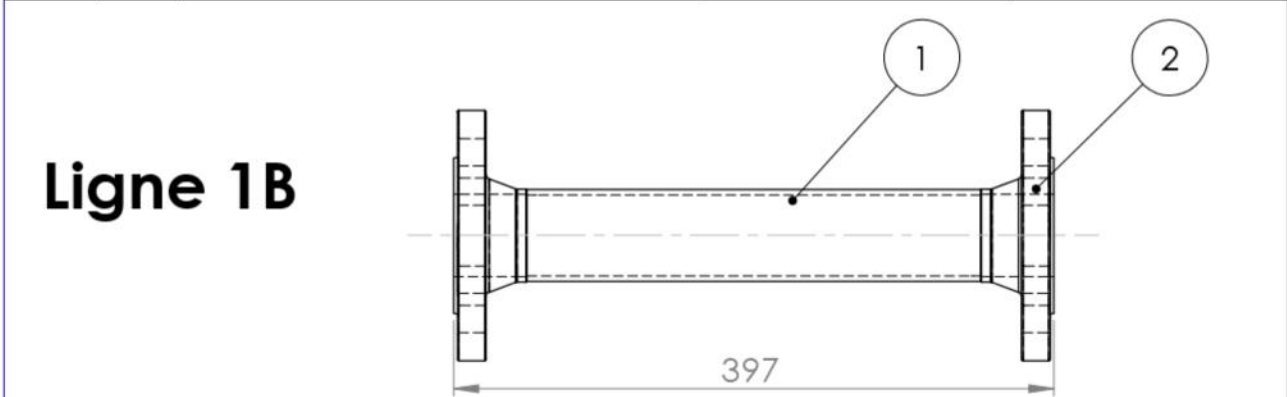
DT 3/10



Rep	Qté	Désignation	Matière	/Observation
1	1	Ligne 1AA	P 295 GH	DN 50
2	4	Bride à collerette PN 16 DN 50	P 295 GH	
3	1	Vanne papillon PN 16 DN50	P 295 GH	
4	1	Tube DN 50	P 295 GH	



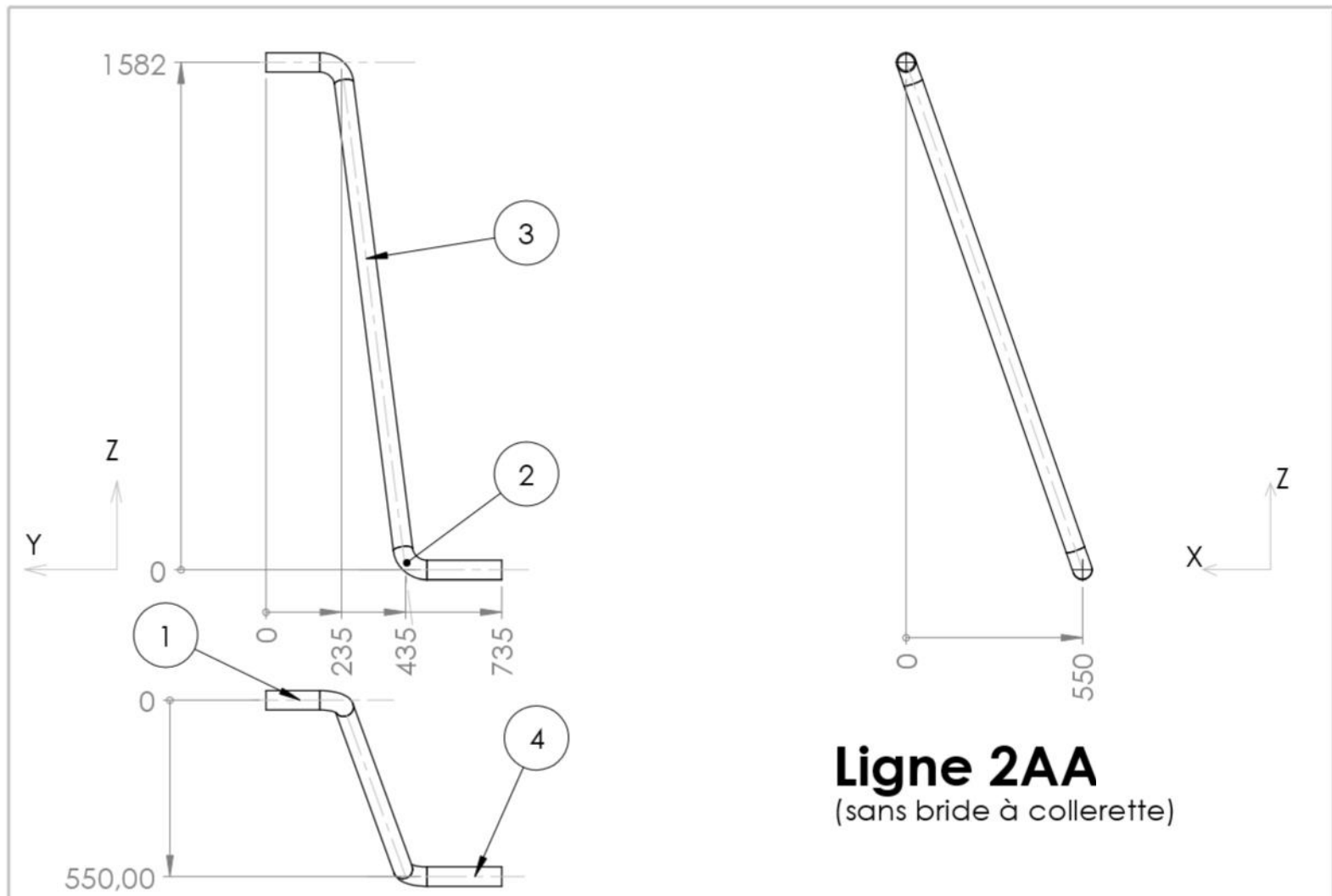
Rep	Qté	Désignation	Matière	/Observation
1	1	Tube DN50	P 295 GH	
2	2	Coude 3D 90° DN 50	P 295 GH	



Rep	Qté	Désignation	Matière	Observation
1	1	Tube DN 50	P 295 GH	
2	1	Bride à collerette PN16 DN50	P 295 GH	

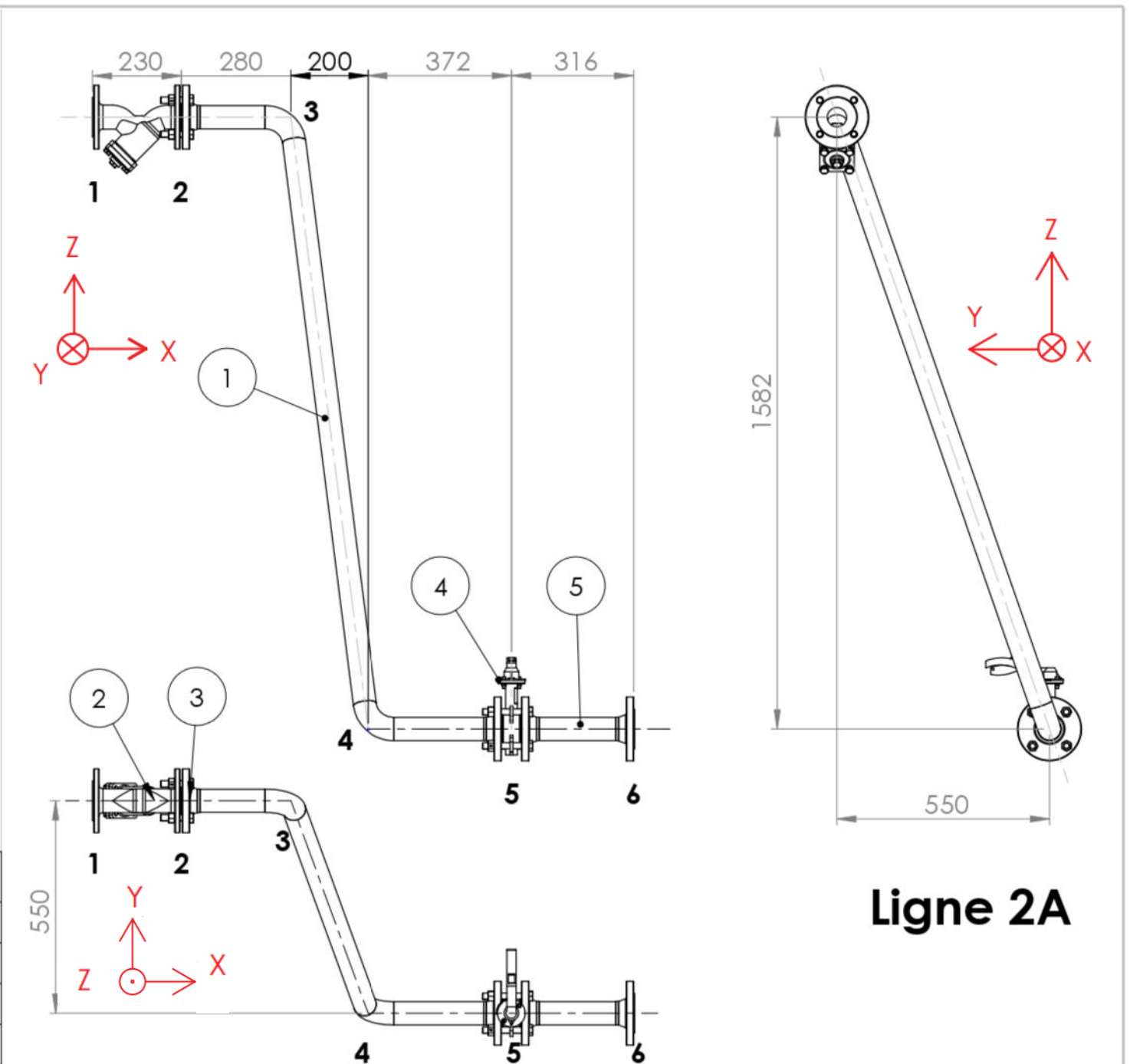
NOMENCLATURE				
Mention Complémentaire Technicien(ne) en Tuyauterie				
	TITRE: Arrivée d'eau froide DN50 Ligne 1A et Ligne 1B			Epreuve E1
	Session 2024			Durée 3h30
				DT 4/10





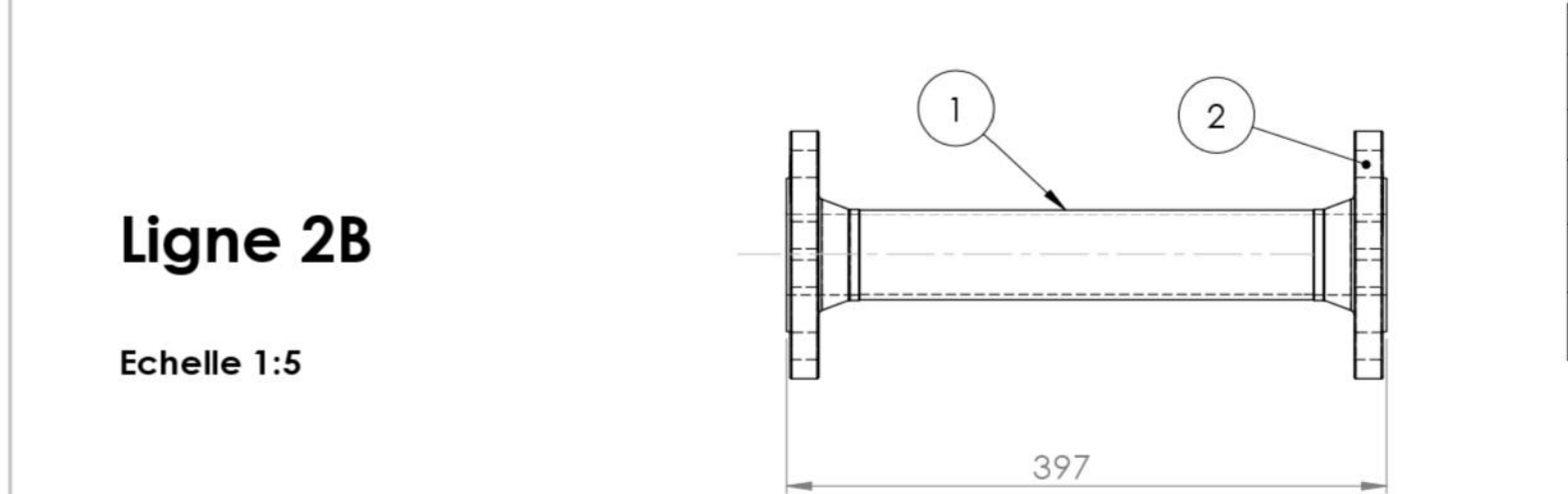
**Ligne 2AA**  
(sans bride à collerette)

Rep	Qté	Désignation	Matière	Observation	LONGUEUR
1	1	Tube DN 50	P 295 GH	PIPE 60,30 X 2.3	167.81
2	2	Coude 3D DN50	P 295 GH	PIPE 60,30 X 2.3	110.35
3	1	Tube DN 50	P 295 GH	PIPE 60,30 X 2.3	1552.28
4	1	Tube DN50	P 295 GH	PIPE 60,30 X 2.3	232.53



**Ligne 2A**

Rep	Qté	Désignation	/Matière	Observation
1	1	Ligne 2AA	P 295 GH	
2	1	Filtre PN16 DN50	P 295 GH	
3	4	Bride à collerette PN16 DN50	P 295 GH	Type 11B
4	1	Vanne papillon PN16 DN50	P 295 GH	
5	1	Tube DN 50	P 295 GH	

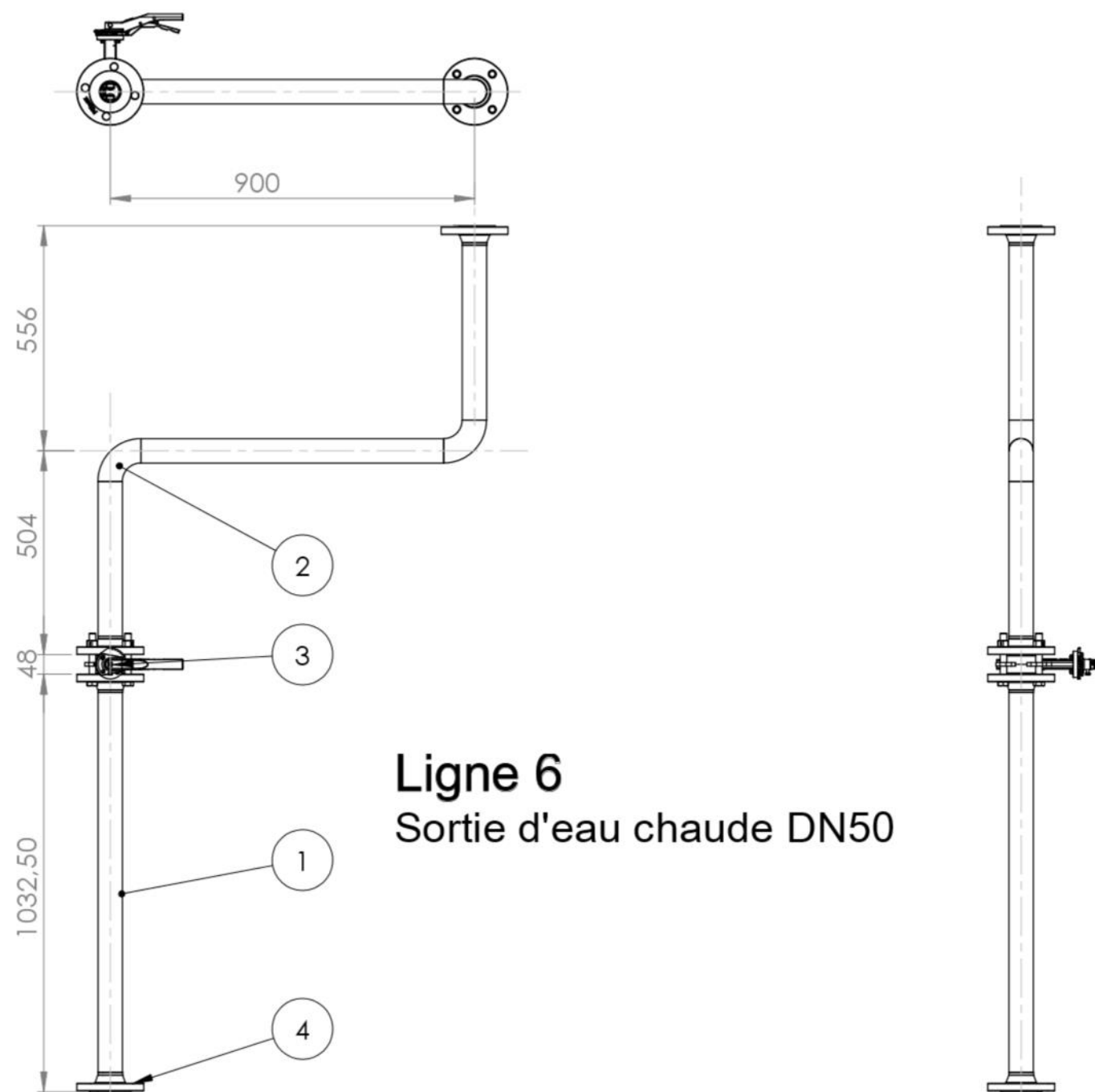


**Ligne 2B**

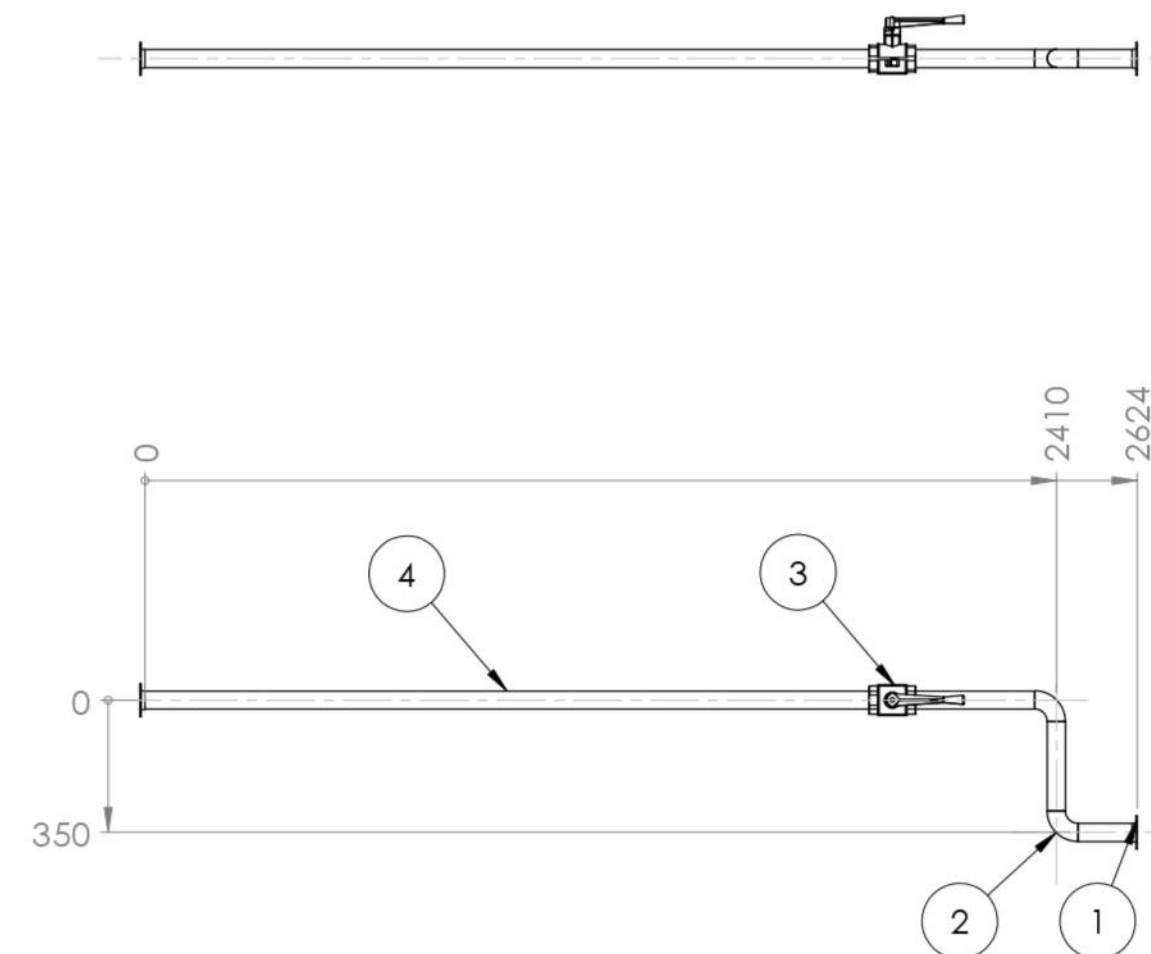
Echelle 1:5

Rep	Qté	Désignation	/Matière	Observation
1	1	Tube DN 50	P 295 GH	
2	2	Bride à collerette PN16 DN50	P 295 GH	Type 11B

NOMENCLATURE			
Mention Complémentaire Technicien(ne) en Tuyauterie			
 Session 2024	TITRE: Arrivée d'eau froide DN50 Ligne 2A et Ligne 2B		Epreuve E1
			Durée 3h30
			DT 5/10



**Ligne 6**  
Sortie d'eau chaude DN50



**Ligne 3**  
Arrivée d'eau froide DN 40

Rep	Qté	Désignation	Matière	Observation
1	2	Collet PN16 DN40	P 295 GH	
2	2	Coude 3 D 90° DN40	P 295 GH	
3	1	Vanne filetée DN40	P 295 GH	
4	1	Tube DN40	P 295 GH	

#### NOMENCLATURE

Mention Complémentaire Technicien(ne) en Tuyauterie

Rep	QTE	Désignation	/Matière	Observation
1	1	Tube DN50	P 295 GH	
2	2	Coude 3D 90° DN50	P 295 GH	
3	1	Vanne papillon PN16 DN50	P 295 GH	
4	4	Bride à collerette PN16 DN 50	P 295 GH	Type 11B



Session 2024

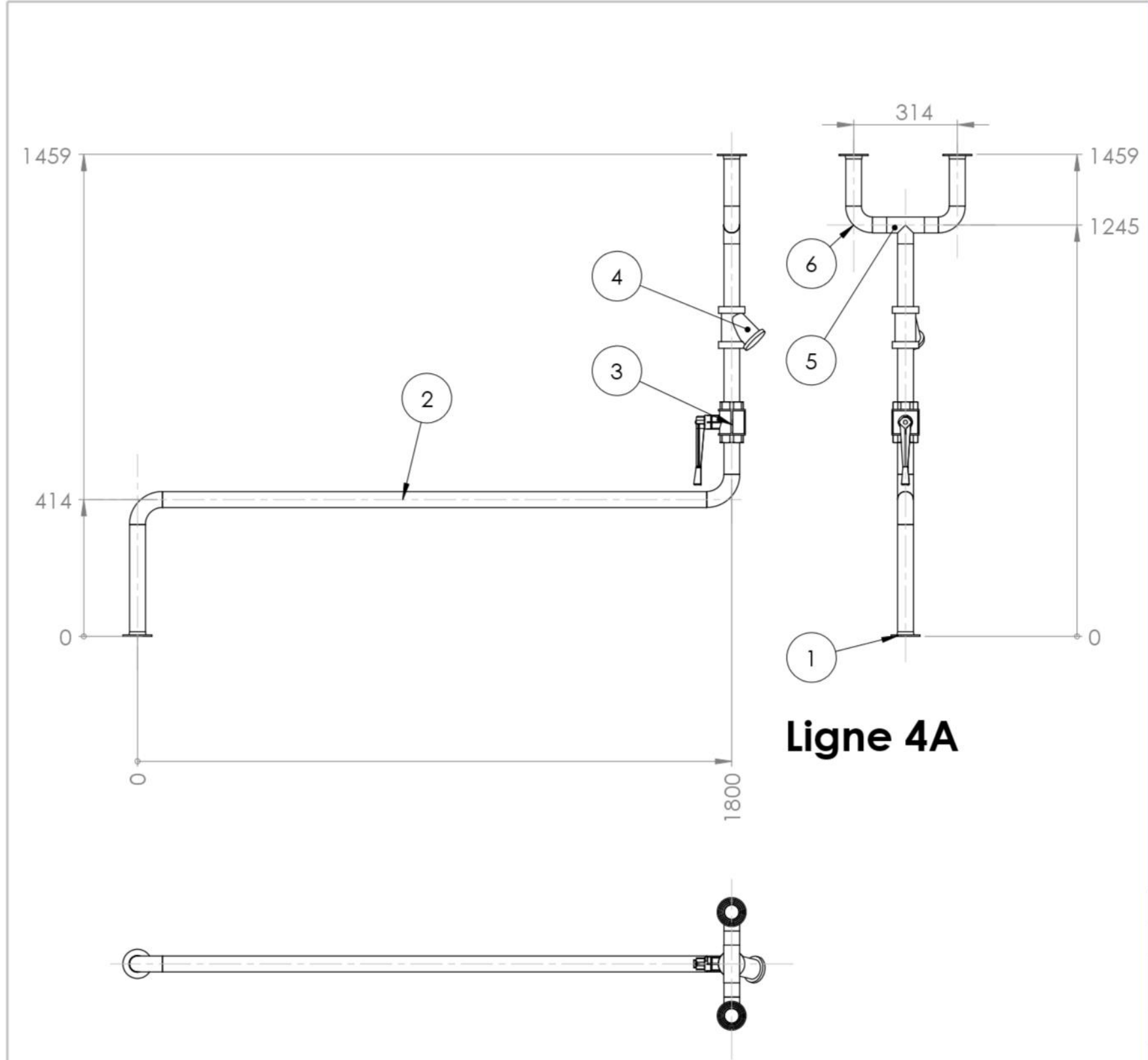
TITRE:

Ligne 3 et ligne 6

Epreuve E1

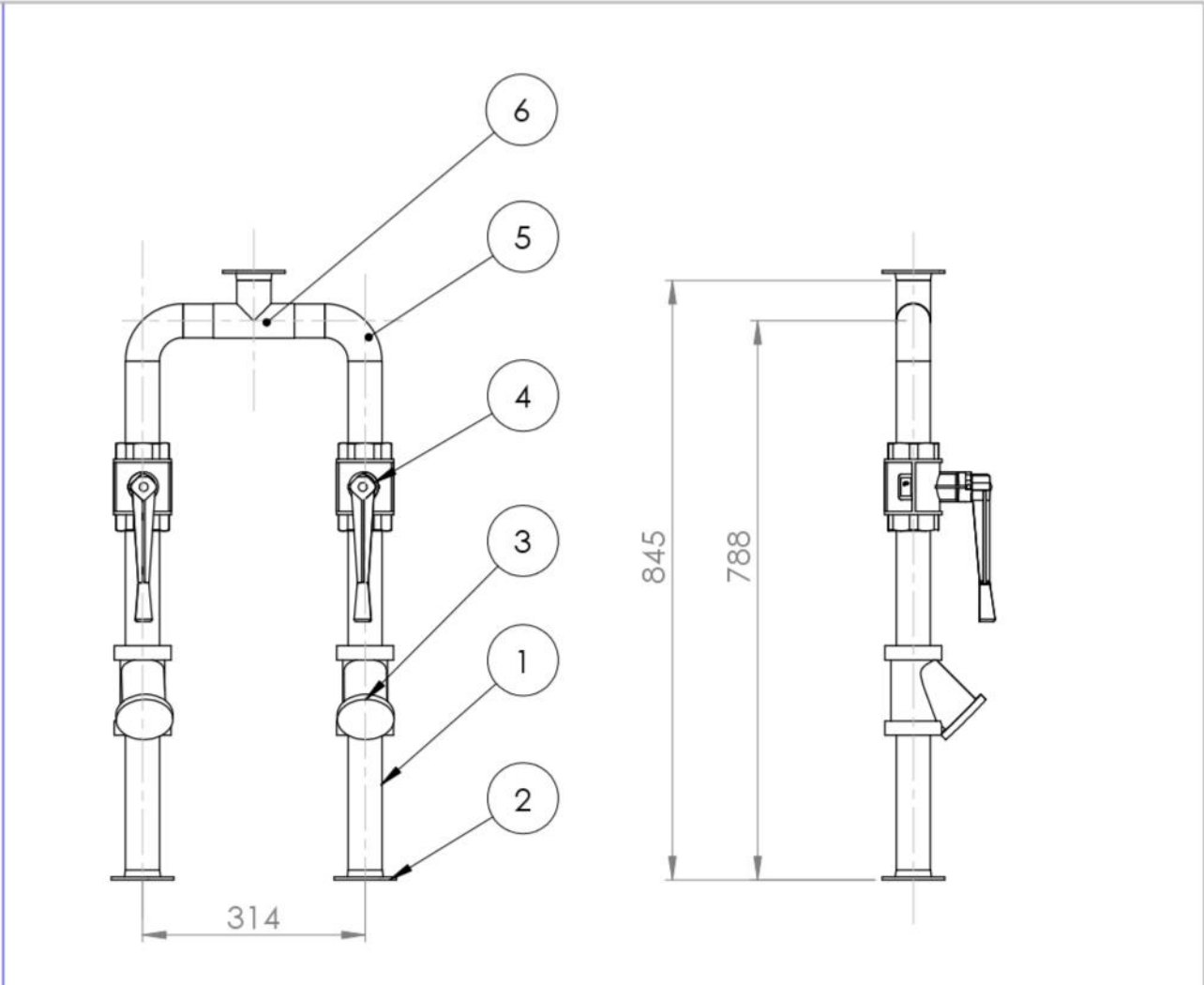
Durée 3h30

DT 6/10



Ligne 4A

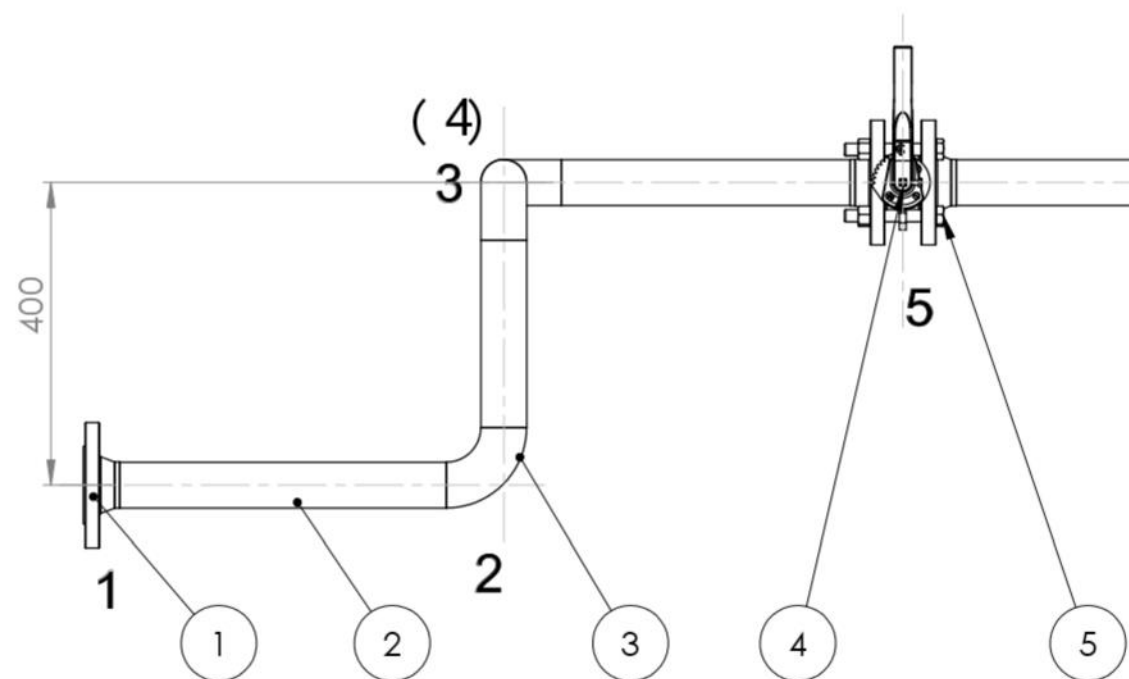
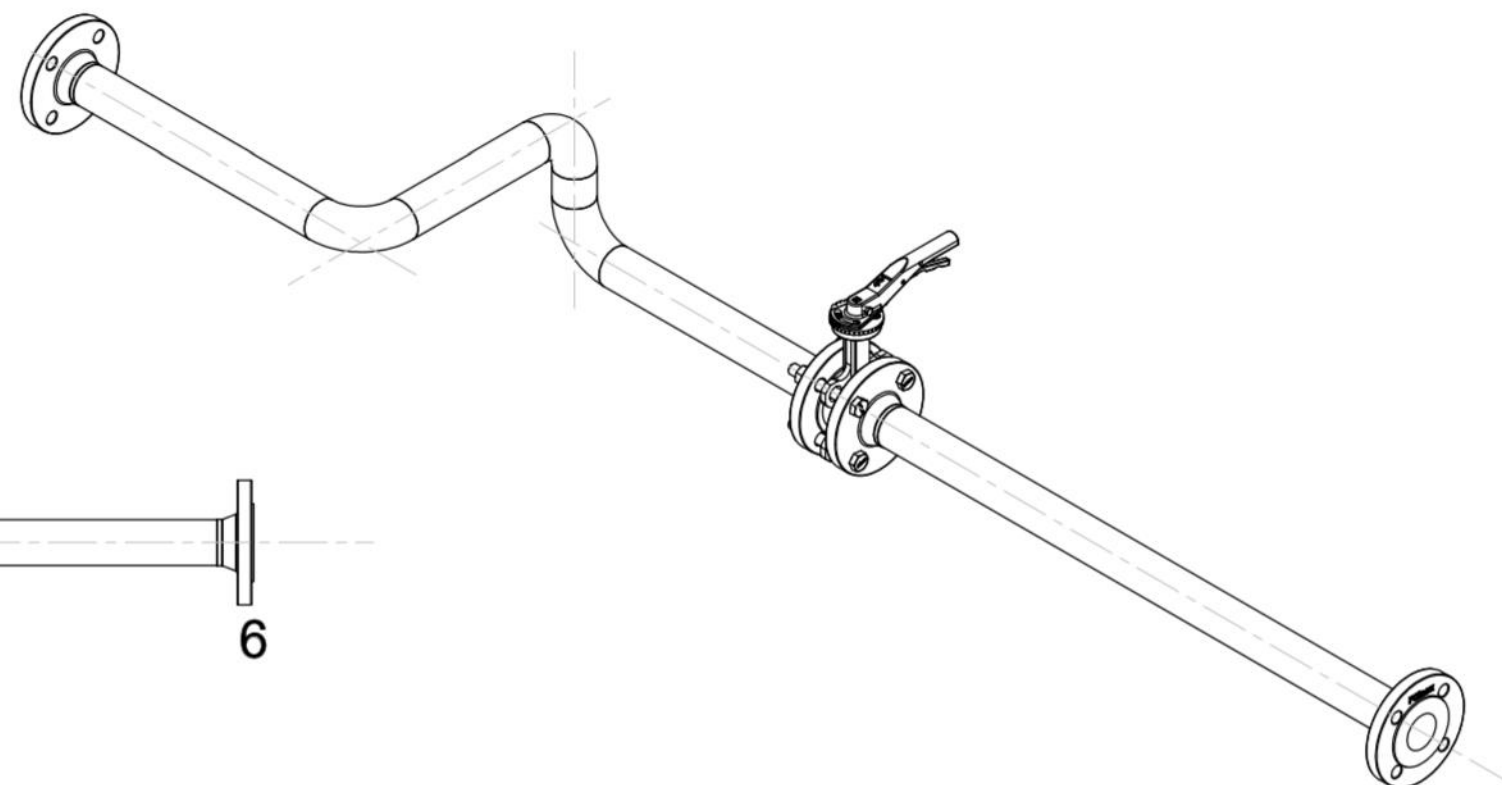
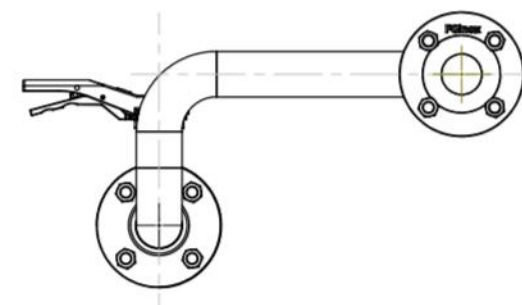
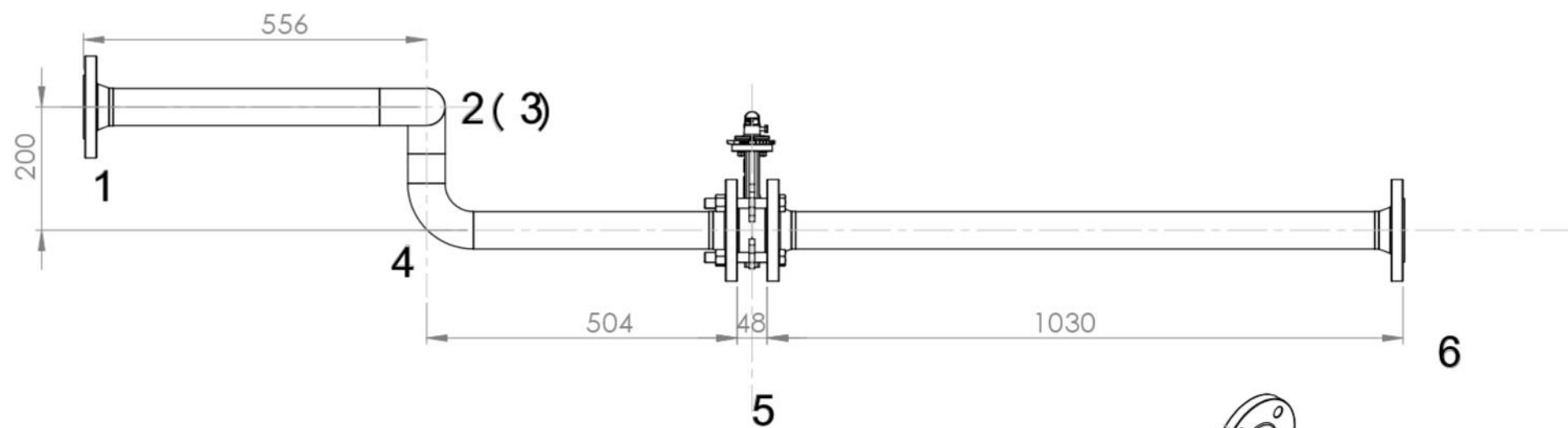
Rep	QTE	Désignation	Matière	Observation
1	3	Collet DN40	P 295 GH	
2	1	Tube DN40	P 295 GH	
3	1	Vanne filetée PN16 DN40	P 295 GH	
4	1	Filtre 1A	P 295 GH	
5	1	Té DN40	P 295 GH	
6	4	Coude 3D 90° DN40	P 295 GH	



Ligne 4B

Rep	QTE	Désignation	Matière	Observation
1	1	Tube DN40	P 295 GH	
2	3	Collet DN40	P 295 GH	
3	2	Filtre 1A	P 295 GH	
4	2	Vanne filetée PN16 DN40	P 295 GH	
5	2	Coude 3D 90° DN40	P 295 GH	
6	1	Té DN40	P 295 GH	

NOMENCLATURE			
Mention Complémentaire Technicien(ne) en Tuyauterie			
	TITRE:	Sortie d'eau chaude DN40 Ligne 4A et 4B	Epreuve E1
			Durée 3h30
Session 2024			DT 7/10



Rep	Qte	Désignation	/Matière	Observation
1	4	Bride à collerette PN16 DN 50	P 295 GH	Type 11B
2	1	Tube DN50	P 295 GH	
3	3	Coude 3D 90° PN16 DN50	P 295 GH	
4	1	Vanne papillon PN16 DN50	P 295 GH	
5	4	Boulon H, M16-120 - 8.8		Classe 8.8 Acier

#### NOMENCLATURE

Mention Complémentaire Technicien(ne) en Tuyauterie



Session 2024

TITRE:

Sortie eau chaude DN50  
Ligne 5

Epreuve E1

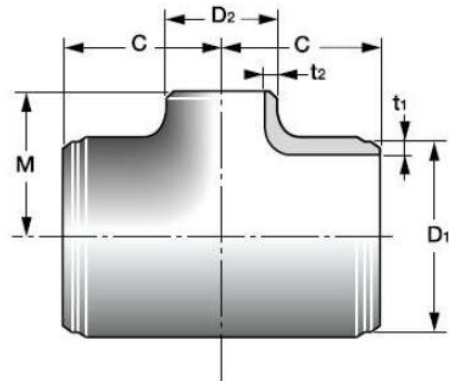
Durée 3h30

DT 8/10



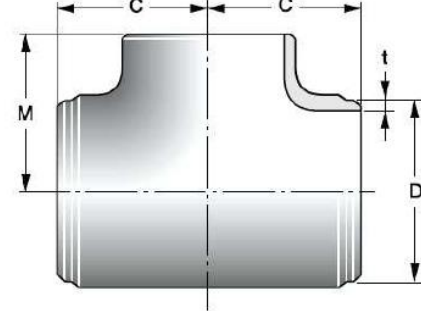
## Accessoires

### Té Réduit



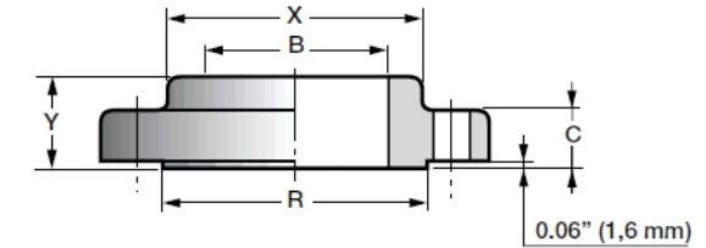
DN	D1	D2	t1	t2	C	M	Masse (kg)
50/25	60	33	3,91	3,38	64	51	1,12
80/50	89	60	5,49	3,91	86	76	2,95
100/80	114	89	6,02	5,49	105	98	5,17
150/100	168	114	7,11	6,02	143	130	11,9

### Té Egal



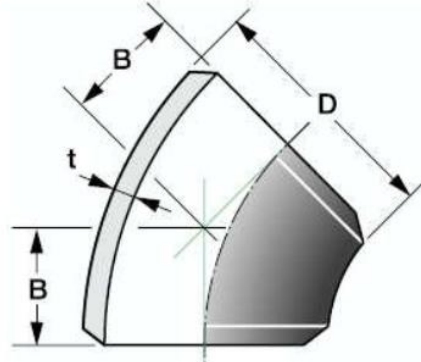
DN	D	t	C=M	Masse (kg)
20	26,9	2,95	29	0,04
50	60	3,91	64	0,37
80	89	5,49	86	1,10
100	114	6,02	105	1,95
150	168	7,11	143	5,13

### Bride a souder à collerette type 12



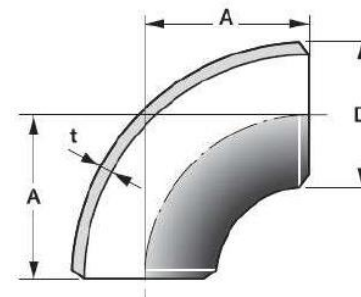
DN	B	X	Y	R	C	Masse (kg)
20	28	38	52	42,9	12,7	0,9
50	62	78	25	92,1	19,1	2,3
80	90,7	108	30	127	23,9	4,2
100	116,1	135	33	157,2	23,9	5,9
150	170,7	192	40	215,9	25,4	8,5

### Coude 3D à 45°



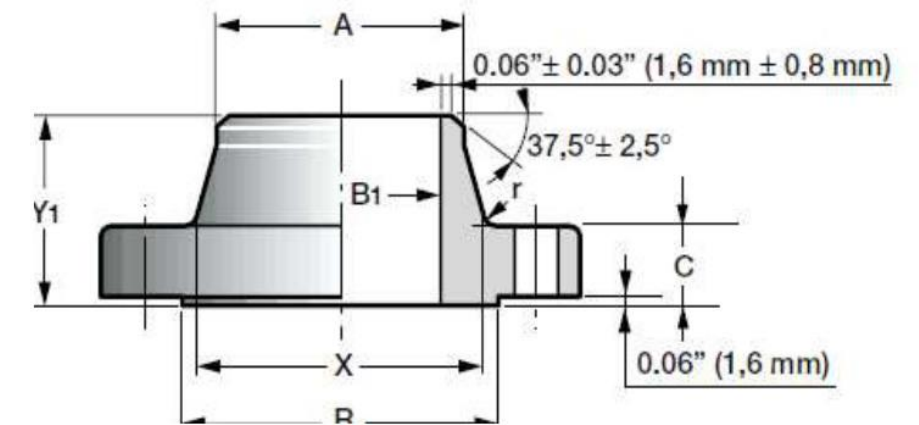
DN	D	t	B	Masse (kg)
20	26,9	2,95	14	0,04
50	60	3,91	35	0,34
80	89	5,49	51	1,04
100	114	6,02	64	1,97
150	168	7,11	95	5,2

### Coude 3D à 90°



DN	D	t	A	Masse (kg)
20	26,9	2,95	29	0,08
50	60	3,91	76	0,68
80	89	5,49	114	2,08
100	114	6,02	152	3,95
150	168	7,11	229	10,4

### Bride à collerette type 11B

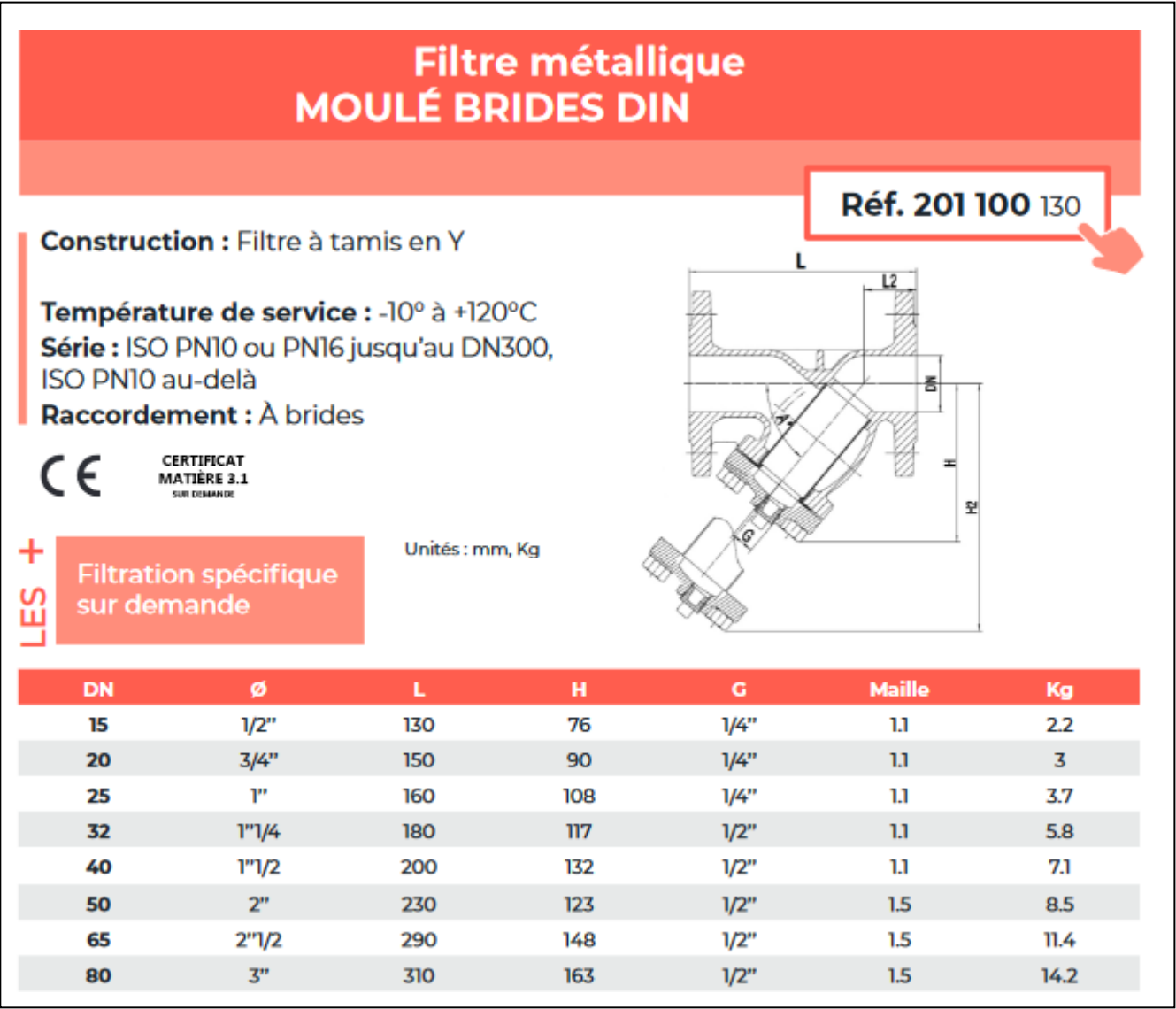
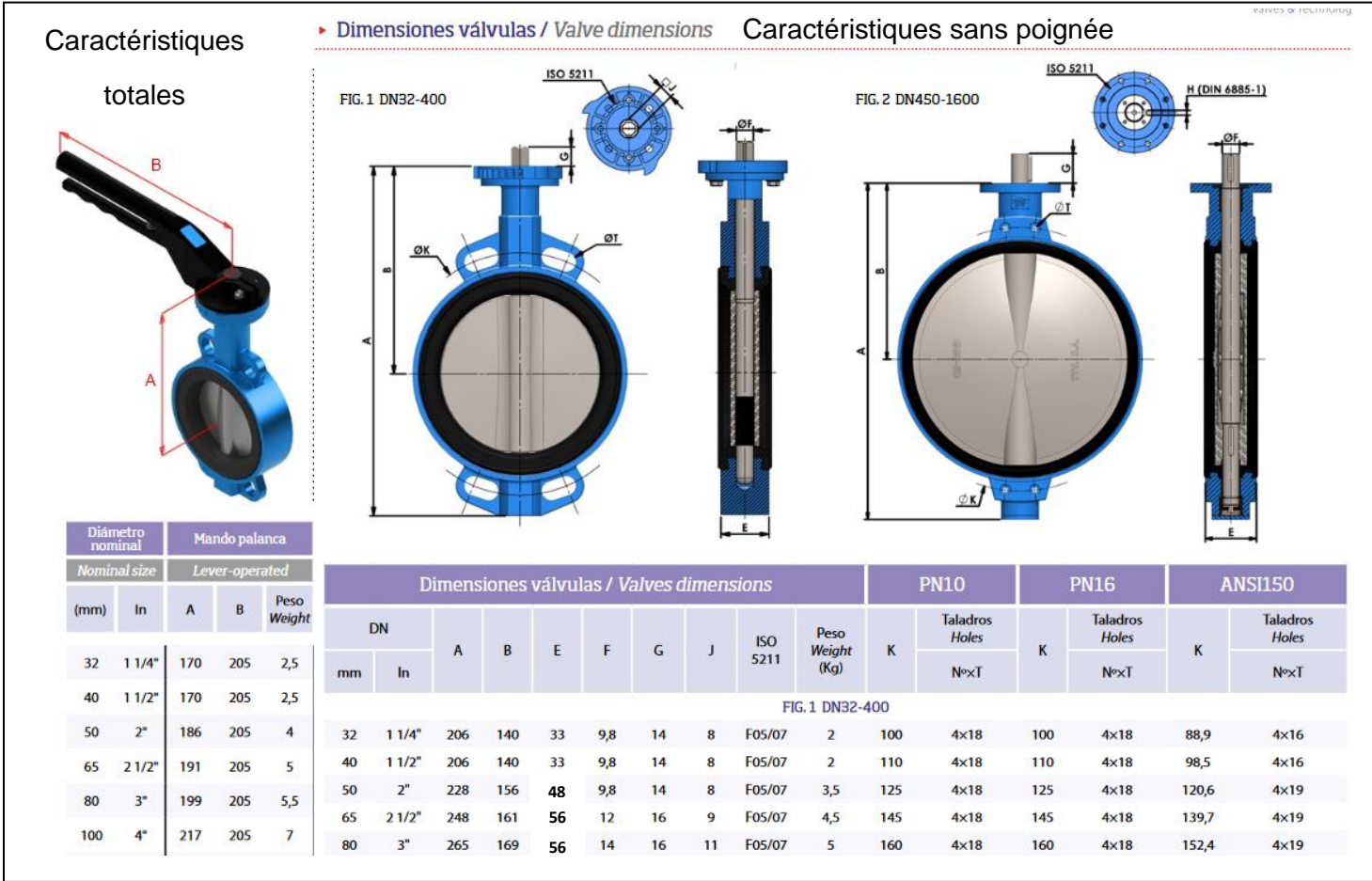


DN	A	X	Y1	R	C	Masse (kg)
20	26,9	38	52	42,9	12,7	0,8
50	60,3	78	63	92,1	19,1	2,7
80	88,9	108	70	127	23,9	4,5
100	114,3	135	76	157,2	23,5	7,0
150	168,3	192	89	215,9	25,4	10,8

Accessoires

Vanne Papillon ( caractéristiques avec ou sans poignée)

Filtre à tamis en Y



Symboles représentation tuyauterie (extrait)


Accessoires de tuyauterie

	Tuyauterie tracée pour maintien en température
	Instrument tracé
	Diaphragme pour isoler un instrument du procédé
	Clapet anti retour (la flèche indique le sens de passage normal)
	Filtre en Y
	Purgeur
	Changement de diamètre
	- centré
	- excentré

Vannes

	Vanne générique
	Vanne à boule
	Vanne à biseau conique
	Vanne papillon
	Joint à lunette
	ouvert
	fermé

Tube P295GH

				
DN	Pouce	Diamètre Extérieur	Epaisseur	Masse Kg/m
20	3/4"	26.9	3.91	2.22
40	1.5"	48.3	5.08	5.41
50	2"	60,3	5.53	7.47
80	3"	88,9	7.62	15.27
100	4"	114,3	8.56	22.32
150	6"	168,3	10.97	42.56