

BACCALAURÉAT PROFESSIONNEL
Artisanat et Métiers d'Art
Option Communication Visuelle Pluri Média

SESSION 2024

E2
ÉTUDE CRITIQUE D'ŒUVRES
RELEVANT DES ARTS VISUELS
ET DU DESIGN DE COMMUNICATION

Durée : 2 heures

Coefficient : 3

SUJET

L'usage de la calculatrice ou tout autre matériel est interdit.
Aucun document autorisé.

Ce sujet comporte 5 pages numérotées de 1/5 à 5/5,
assurez-vous qu'il est complet.

Vous composerez directement sur le sujet.
Vous devez rendre à la fin de l'épreuve la totalité du sujet
dans une copie d'examen anonymée.

L'évaluation prend en compte :

- la justesse des précisions données dans un contexte historique de référence ;
- la précision et la justesse du vocabulaire utilisé ;
- la valeur démonstrative des relevés et croquis explicatifs effectués ;
- la pertinence de l'analyse ;
- la maîtrise de l'expression écrite et graphique.

BAC PROFESSIONNEL A.M.A. Communication Visuelle Pluri Média	Code : 2406-AMA C 2 1	Session 2024	SUJET
ÉPREUVE E2 - U2	Durée : 2 heures	Coefficient 3	Page 1/5

Partie 1 : « Réflexions au travers des contextes historiques, culturels, socio-économiques, dans le domaine de la communication visuelle. » 20 points

NATURE ET CIVILISATION

Au cours des siècles les créations artistiques sont des témoignages éloquentes de notre relation à la nature. Par définition, l'art est création par opposition à la nature qui reflète l'ensemble des éléments constituant notre environnement originel. Depuis le début des temps, elle est une source d'inspiration inépuisable. Au départ vénérée par les premiers hommes de la préhistoire, on tentera ensuite de la maîtriser afin de mieux l'exploiter pour finalement se rendre compte, il y a environ un siècle, qu'elle est fragile.

NATURE ET COHABITATION



Troupe de lions affamés qui attaquent une horde de bisons, Grotte Chauvet-Pont d'Arc, France.



Cheval de Lascaux, Grotte de Lascaux, France.

1. Comment se nomment ce type de peinture ? /1 pt

2. Durant quelle période est apparu ce type de représentations ? /1 pt

3. Selon-vous, quel rapport entretenaient les hommes avec la nature ? /1 pt

LA PLACE DE LA NATURE DE L'ANTIQUITÉ À LA RENAISSANCE



1 *Le champ des Roseaux*, domaine d'Osiris. Tombe de Senedjem, XIII^e siècle avant J.C..



2 *Mosaïque du Grand Palais*, Constantinople V^e Siècle.



3 Olivier Truschet et Germain Hoyau, *Ville l'Évêque* (Paris), extrait du Plan de Paris, vers 1550.

4. Observer les 3 illustrations. Préciser ce que chacune représente et indiquer la place de la nature dans celles-ci. /3 pts

- 1**
- 2**
- 3**

RÉVOLUTION SCIENTIFIQUE ET CABINET DE CURIOSITÉS

Dans son livre, « Des révolutions des sphères célestes », l'astronome polonais Nicolas Copernic affirmait que la terre n'était pas au centre de l'univers. En 1633, c'est au tour de Galilée de démontrer la validité de la thèse de Copernic. Si la nouvelle vision de l'univers proposée par les deux hommes est condamnée par l'Église, la révolution scientifique est en marche. Dans son dialogue sur les deux grands systèmes du monde (1632), Galilée affirme que « la nature est écrite en langage mathématique ».

5. Quelle invention a permis au livre de Copernic d'exister ? Qui en est l'inventeur ? /1 pt



Domenico Remps (1620-1699), *Cabinet de curiosités*, vers 1690, huile sur toile, 137 x 99 cm, Opificio delle pietre dure, Florence.

6. Comment appelle-t-on ce genre de tableau de Domenico Remps ? /0,5 pt

7. Faites l'inventaire d'au moins 6 éléments et indiquer pourquoi les cabinets de curiosités avaient tant de succès à cette époque ? /1,5 pts

- Éléments :
- Pourquoi :

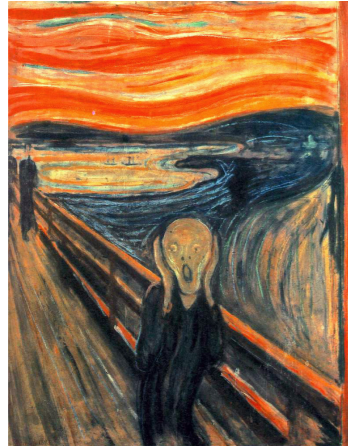
BAC PROFESSIONNEL A.M.A. Communication Visuelle Pluri Média	Code : 2406-AMA C 2 1	Session 2024	SUJET
ÉPREUVE E2 - U2	Durée : 2 heures	Coefficient 3	Page 2/5

Partie 1 : « Réflexions au travers des contextes historiques, culturels, socio-économiques, dans le domaine de la communication visuelle. » 20 points

LES ARTISTES FACE À LA NATURE



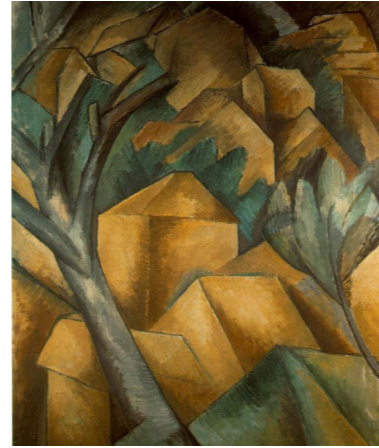
1 Caspar David Friedrich (1774-1840), *Le Voyageur contemplant une mer de nuages*, vers 1818, huile sur toile, 75 x 95 cm, Hambourg, Kunsthalle.



2 Edvard Munch (1863-1944), *Le Cri*, 1893, tempera sur carton, 73,5 x 91 cm, Musée National de l'Art de l'Architecture et du Design, Oslo.



3 Alfons Mucha (1860-1939), *F. Champenois Imprimeur-Éditeur*, 1897, affiche, lithographie, 55,2 x 72,7 cm.



4 Georges Braque (1882-1963), *Maisons à l'Estaque*, 1908, huile sur toile, 59,5 x 73 cm, Musée des Beaux arts de Berne, Suisse

QUAND LES ARTISTES TRANSFORMENT LE PAYSAGE



5 Robert Smithson (1938-1973), *Spiral Jetty*, 1970, Great Salt Lake, Utah, États-Unis (photo: Gianfranco Gorgoni).



6 Christo (1935-2020) et Jeanne-Claude, *Surrounded Islands (Îles entourées)*, 1983, polypropylène, Baie de Biscayne, États-Unis.



7 Andy Goldsworthy, *Galets autour d'un trou*, 1987, Kiinagashima-cho, Japon.

Saype a réalisé dans le parc Bourget de Lausanne une nouvelle fresque pour son projet « Trash ». Dans cette série, l'artiste peint de gigantesques déchets qu'il estime être « de futurs vestiges de notre mode de consommation et de notre rapport actuel à la nature ». « Éphémères, mes déchets ne laisseront pas de traces », rappelle l'artiste au sujet de ses œuvres.



8 Saype (1989-), *Trash*, 2023, peinture biodégradable composée essentiellement de craie et de charbon projetée à même le sol, Lac Léman, Lausanne, Suisse.

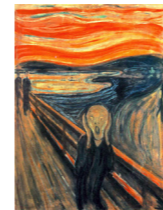


8. Utiliser vos connaissances pour situer, dans leur contexte de création, les 4 œuvres ci-contre. Préciser : **A** - leur mouvement artistique ; **B** - le rapport qu'entretient l'artiste avec la nature. /6 pts



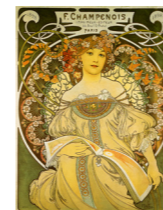
A 0,5 pt

B 1 pt



A 0,5 pt

B 1 pt



A 0,5 pt

B 1 pt



A 0,5 pt

B 1 pt

9. À quel mouvement appartiennent les œuvres 5, 6, 7 et 8 ? /1 pt

10. Donner une définition de ce mouvement /1 pt

11. L'artiste Saype « pose » une bouteille au bord du Léman. Ses « fresques » monumentales sont réalisées à travers le monde sur l'herbe, la terre, le sable et la neige.

- Observer la « fresque » de l'artiste. Quel message souhaite-t-il faire passer ? /1 pt

- Comment appelle-t-on une œuvre qui n'est pas créée pour durer dans le temps ? /1 pt

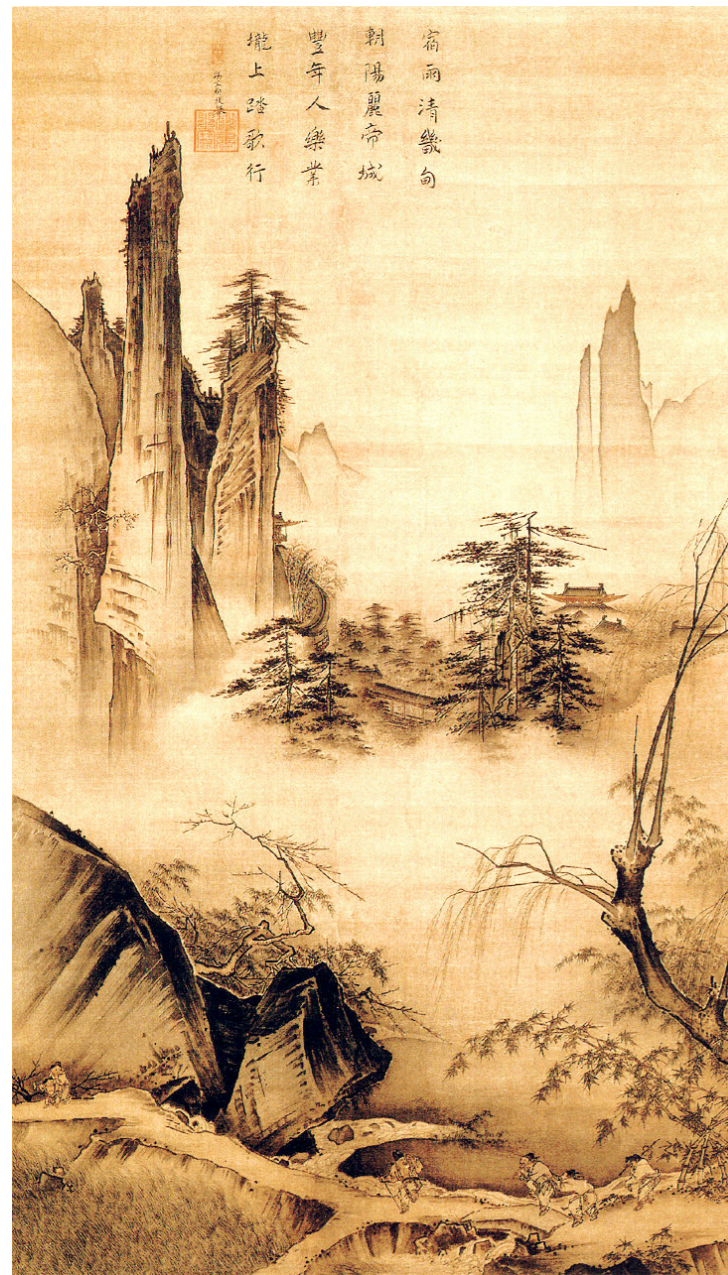
- Comment peut-on alors garder une trace de cette œuvre ? /1 pt

BAC PROFESSIONNEL A.M.A. Communication Visuelle Pluri Média	Code : 2406-AMA C 2 1	Session 2024	SUJET
ÉPREUVE E2 - U2	Durée : 2 heures	Coefficient 3	Page 3/5

Partie 2 : « Analyse comparative » 20 points

**PEINTURE SHANSHUI
(XII^E SIÈCLE À NOS JOURS)**

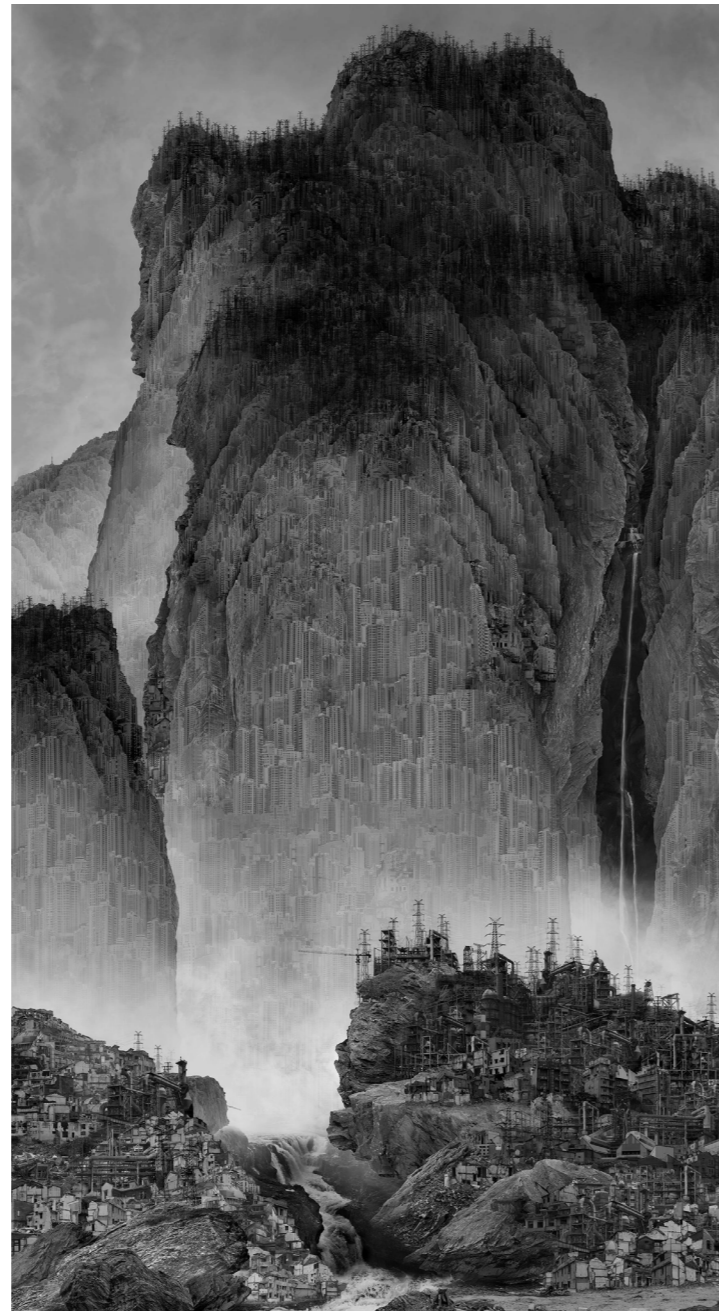
En Chine, la peinture de paysage (Shanshui), est un genre majeur. Tandis qu'en Europe, elle apparaît au XV^e siècle, les Chinois accordaient déjà une place capitale au paysage depuis plusieurs siècles. Ce genre pictural est placé au sommet de la hiérarchie artistique en Chine. La peinture Shanshui signifie « peinture de montagne et eau ». En effet, les montagnes (yang) et l'eau (yin) sont deux thèmes essentiels de l'inspiration chinoise qui permettent d'infinies combinaisons.



Ma Yuan (1160-1225), *Le chant des premières pousses (Dansant et chantant, paysans de retour du travail)*, début XIII^e siècle, encre et couleurs sur soie, rouleau vertical, 104,5 x 191,8 cm. Cité interdite, Musée du Palais, Pékin.

**YANG YONGLIANG
(ARTISTE CHINOIS NÉ EN 1980)**

Yongliang photographie des paysages urbains qui servent de matière première à ses images. Il les modifie ensuite avec un logiciel de retouche d'image, les mélangeant dans des paysages fantastiques qui évoquent les peintures traditionnelles chinoises du passé (shanshui). Depuis une quinzaine d'années, il se rend sur des sites de construction où il prend des clichés en noir et blanc de divers éléments classés ensuite par catégories : câbles, tours électriques, centrales téléphoniques, ponts, etc.



Yang Yongliang, *Artificial Wonderland II - Travelers Among Mountains and steams*, 2014, impression giclée sur lightbox, 150 x 300 cm (Pays des merveilles artificielles 2, Voyageurs parmi les montagnes et les vapeurs).

Faites une dénotation des différents éléments iconographiques présents dans les deux œuvres.

1. « Le chant des premières pousses »

2. « Artificial Wonderland II - Travelers Among Mountains and steams »

Premier plan : /1 pt

Premier plan : /1 pt

.....

.....

Arrière plan : /0,5 pt

Arrière plan : /0,5 pt

.....

.....

3. Quelles similitudes et différences observez-vous entre l'œuvre de Yang Yongliang et la peinture Shanshui ?

Similitudes : /1 pt

.....

Différences : /1 pt

.....

4. Pourquoi, selon vous, l'artiste contemporain Yang Yongliang s'inspire-t-il des paysages Shanshui ? /2 pts

.....

5. Quels messages souhaite-t-il faire passer ? /3 pts

.....

BAC PROFESSIONNEL A.M.A. Communication Visuelle Pluri Média	Code : 2406-AMA C 2 1	Session 2024	SUJET
ÉPREUVE E2 - U2	Durée : 2 heures	Coefficient 3	Page 4/5

Partie 2 : « Analyse comparative » 20 points

Robin Wood est une ONG écologiste allemande menant des actions non violentes pour sensibiliser la population aux menaces qui pèsent sur notre planète et sur notre environnement. Ces trois visuels ont été créés pour sensibiliser le public à la destruction continue des habitats naturels des animaux.



Affiche agence Robin Wood, *Destroying nature is destroying life*, Détail.



Campagne d'affichage Studio Illusion pour l'agence Robin Wood, *Destroying nature is destroying life* (Détruire la nature, c'est détruire la vie), 2016, affiches, Allemagne.



Agence Uncle Grey pour W.W.F., *15 km² of rain forest disappears every minute* (15 km² de forêt tropicale disparaissent chaque minute), 2007, annonce presse.

WWF (World Wildlife Foundation) souhaite frapper les esprits pour déclencher une prise de conscience sur des sujets parfois sérieux et inciter à l'action, c'est l'objectif d'Act Responsable. Pour la COP21, l'association expose au Grand Palais de Paris une sélection des meilleures campagnes publicitaires autour des enjeux environnementaux.

6. Quel est le message véhiculé pour chaque affiche (n° 1, 2 et 3) ? /3 pts

1
 2
 3

7. Quel processus plastique est utilisé dans la campagne d'affichage de l'ONG Robin Wood ? /0,5 pt

.....

8. En vous appuyant sur vos réponses précédentes, quel est le message que souhaite diffuser la campagne d'affichage de l'agence Robin Wood ? /2 pts

.....

9. Observer l'affiche de la fondation WWF de l'agence Uncle Grey n° 4. Quel est le ton employé ? /0,5 pt

.....

10. En vous aidant de vos précédentes analyses, quels messages souhaitent véhiculer les deux annonceurs ? /4 pts

.....

BAC PROFESSIONNEL A.M.A. Communication Visuelle Pluri Média	Code : 2406-AMA C 2 1	Session 2024	SUJET
ÉPREUVE E2 - U2	Durée : 2 heures	Coefficient 3	Page 5/5