

# BP MÉTIERS DU PLÂTRE ET DE L'ISOLATION

## E1 : ÉPREUVE TECHNOLOGIQUE

Sous-épreuve E11 : Étude et préparation d'un ouvrage

SESSION 2024

### DOSSIER TECHNIQUE

#### CONSIGNES aux Candidats et aux Surveillants de l'épreuve

- ❖ Le « **Dossier Sujet** » doit être rendu intégralement aux surveillants à la fin de l'épreuve.
- ❖ Le **N° du CANDIDAT** doit être clairement indiqué sur la page de garde du « **Dossier Sujet** ».

En fin de l'épreuve, le « **Dossier Sujet** » est ramassé, et regroupé par le surveillant, l'ensemble est agrafé dans une copie d'examen modèle Éducation Nationale, préalablement complétée par le candidat.

- ❖ Le **Dossier Technique** sera laissé au candidat à l'issue de l'épreuve.

#### LEXIQUE :

- ❖ Les plans d'architecte sont désignés et numérotés par : « **Documents Technique : DT 3 à DT 6** » ;
- ❖ L'extrait des Cahiers des Clauses Techniques Particulières est désigné et numéroté par : **Pièces écrites** ;
- ❖ Les dessins à compléter sont intégrés dans la « Dossier Sujet »
- ❖ Les *renseignements techniques complémentaires* sont disponibles au format PDF sous forme de : « **Ressources numériques** ».

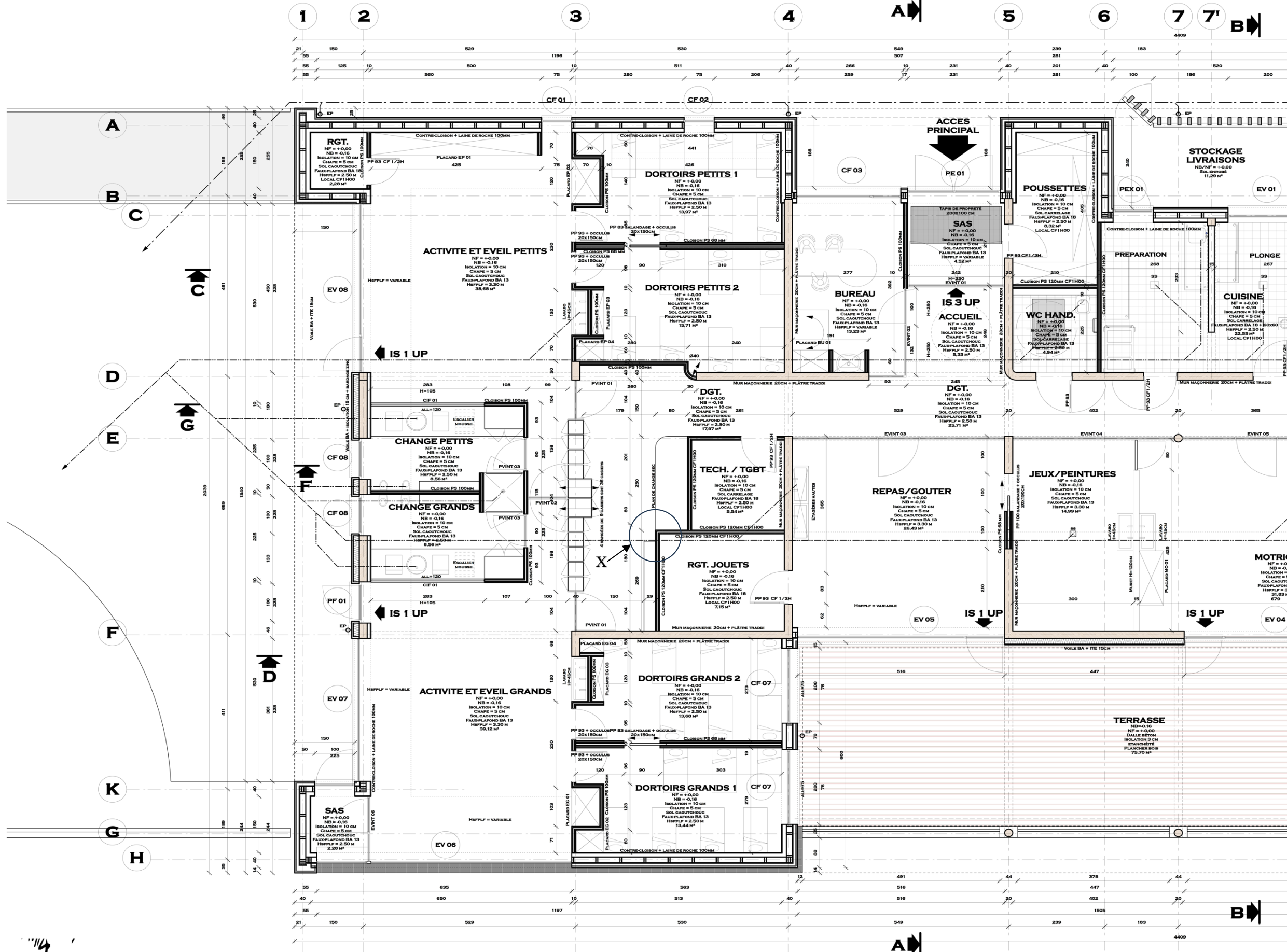
BP MÉTIERS DU PLÂTRE ET DE L'ISOLATION	Code : 24SP-BP MPI U11	DOSSIER TECHNIQUE
Épreuve E11 : Étude et préparation d'un ouvrage	Durée : 3 h 30	Coefficient : 3
		Page : 1 / 9

**SOMMAIRE**

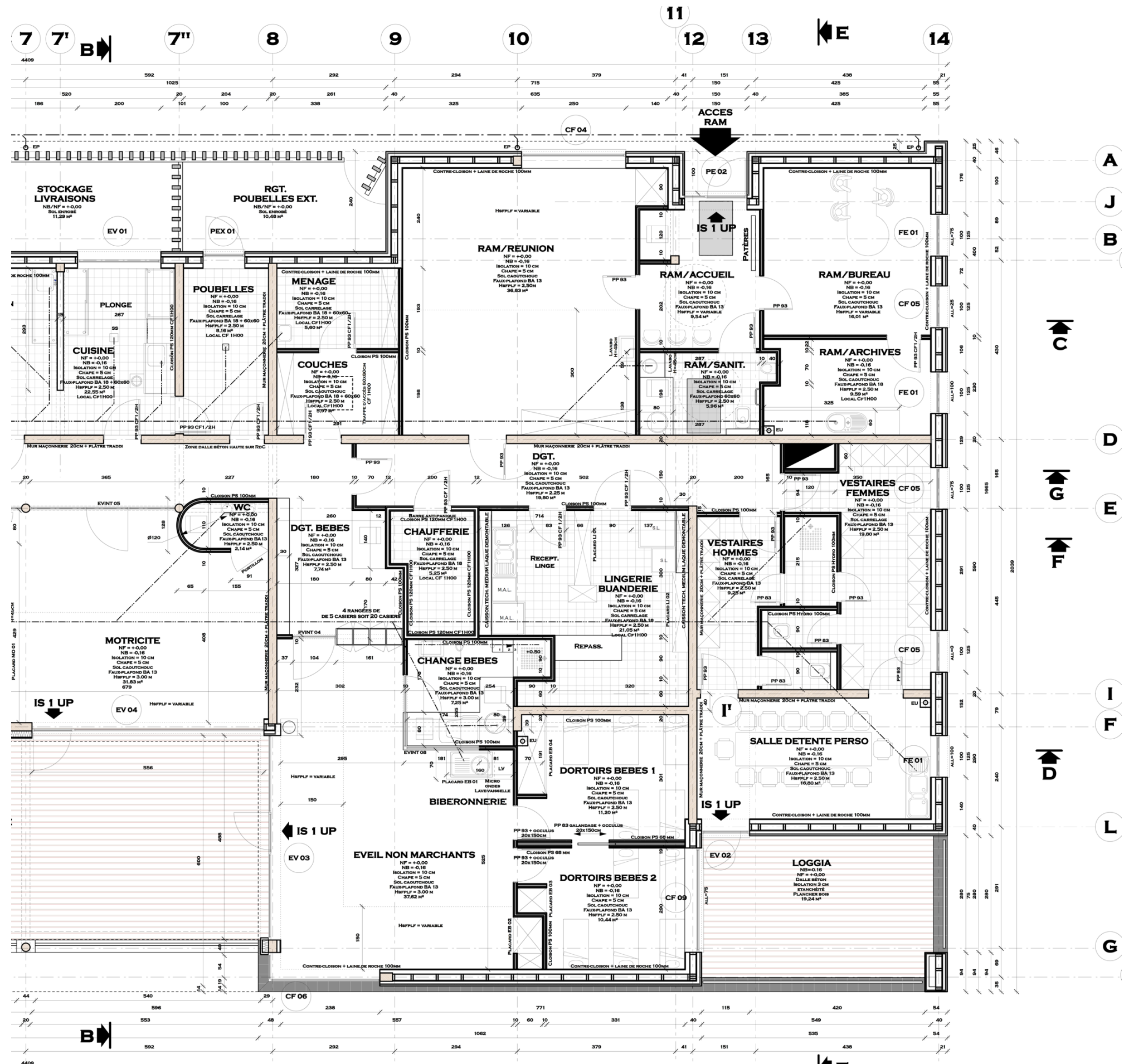
**Le Dossier technique comprend :**

- ❖ PLAN DE REPÉRAGE 1.....PAGES 3-4/9
- ❖ PLAN DE REPÉRAGE 2.....PAGE 5/9
- ❖ DETAIL SALLE DÉTENTE ET CHAUFFERIE.....PAGE 6/9
- ❖ EXTRAIT DU CCTP.....PAGES 7-8-9/9

# PLAN DE REPÉRAGE 1 : DOCUMENT SANS ÉCHELLE



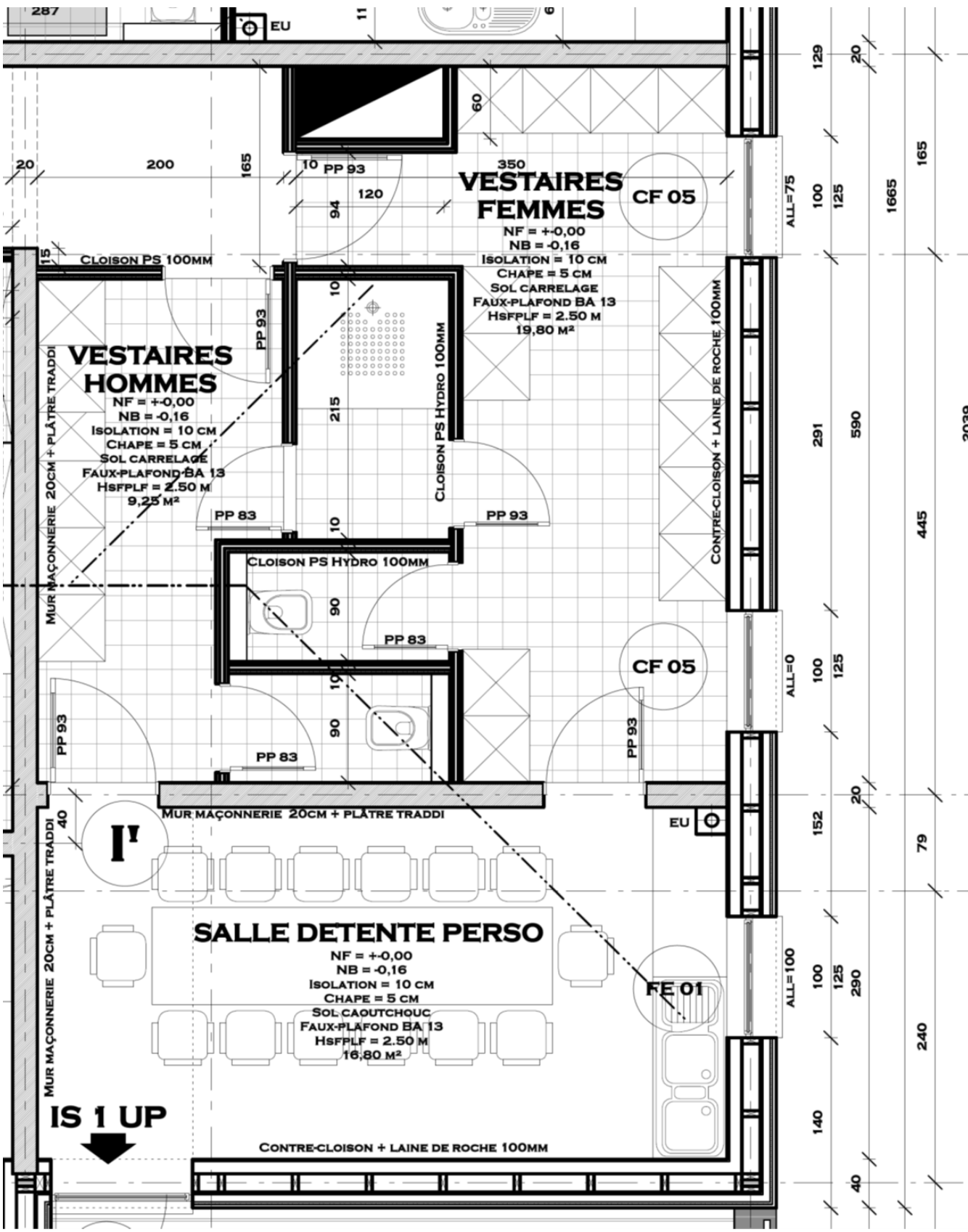
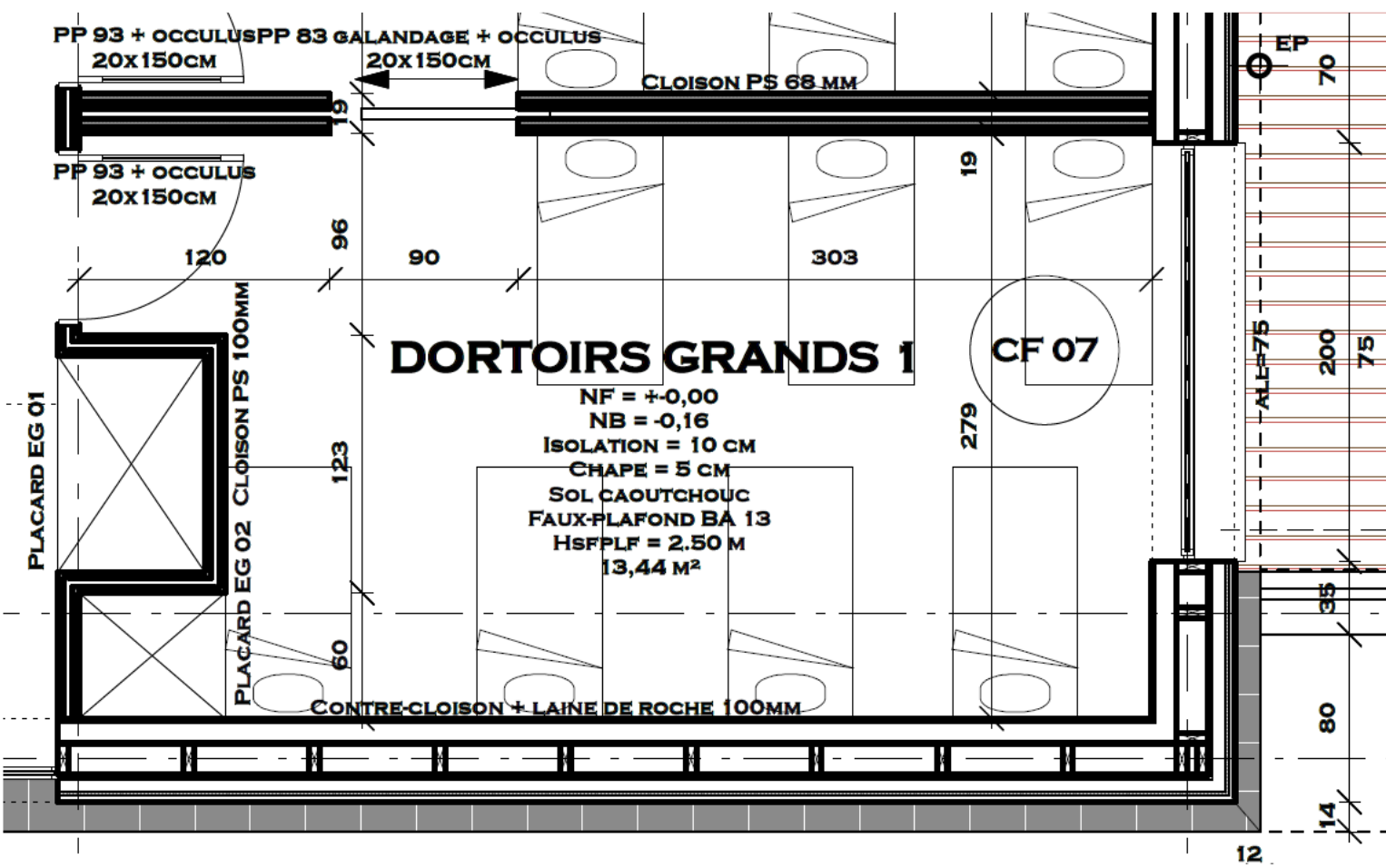
BP MÉTIERS DU PLÂTRE ET DE L'ISOLATION		Code : 24SP-BP MPI U11		DOSSIER TECHNIQUE	
Épreuve E11 : Étude et préparation d'un ouvrage		Durée : 3 h 30	Coefficient : 3	Page : 3 / 9	



BP MÉTIERS DU PLÂTRE ET DE L'ISOLATION		Code : 24SP-BP MPI U11		DOSSIER TECHNIQUE	
Épreuve E11 : Étude et préparation d'un ouvrage		Durée : 3 h 30	Coefficient : 3	Page : 4 / 9	



PLAN DE REPÉRAGE 2 : DOCUMENT SANS ÉCHELLE  
DÉTAIL 1 : CROQUIS D'ASSEMBLAGE DES CLOISONS





EXTRAIT DU CCTP

GÉNÉRALITÉS PROPRES À TOUS LES CORPS D'ÉTAT
CLASSEMENT du bâtiment

Le présent projet est classé en catégorie recevant moins de 100 personnes.
Les entreprises devront se conformer à toutes les règles de sécurité s'y rattachant et notamment la notice descriptive de sécurité jointe au dossier de consultation.

DESCRIPTION DES PRESTATIONS À RÉALISER

01 ENDUIT PLÂTRE TRADITIONNEL

Réalisation d'enduit plâtre à projeter en une couche, sur murs ou cloisons intérieurs de nature et de route épaisseur.
Couche de plâtre projetée, dressée à la règle immédiatement après la projection, serrage à la truelle et au plâtroir, remouillage et feutrage de l'enduit suivi du lissage à la truelle lisseuse.
Enduits sur parois à réaliser sur cloisons et murs en agglos y compris toutes sujétions pour finitions sur ébrasements et linteaux.
Avec toutes sujétions d'accès règlementaires tels qu'échafaudages, nacelle ou autre moyen.

01 1 SUR MURS MAÇONNÉS

Localisation :
- Sur l'ensemble des murs et murets maçonnés intérieurs (1 000 m²)

02 CONTRE-CLOISONS EN PLAQUES DE PLÂTRE SUR OSSATURE MÉTALLIQUE DEVANT MUR À OSSATURE BOIS

Fourniture et mise en œuvre de contre-cloisons en plaques de plâtre vissées sur ossature métallique de type PLACOSTIL ou techniquement équivalent.
Mise en œuvre conformément aux prescriptions du D.T.U. n° 25.41 et du fabricant :
- Mise en place de l'ossature en acier galvanisé avec montants, rails et tous accessoires
- Intégration de la laine minérale, prévue séparément ci-après, en panneaux semi-rigides
- Pose des plaques vissées sur l'ossature après intégration des canalisations électriques et autres le cas échéant.

Finition des contre-cloisons par ragréage des joints et calfeutrements avec un enduit préconisé par le fabricant et ratissage général.
À réaliser avec soins pour ne pas percer le pare-vapeur mis en œuvre par le Lot OSSATURE BOIS.

02 1 OSSATURE MÉTALLIQUE

Hauteur à monter comprise entre 5,10 et 5,70 m ht env.
Surface à traiter en vpp : 710,00 m2 surface vitrine : 165.00 m2
Localisation :
- Pour traitement des murs périphériques (545 m²)

02 2 ISOLANT THERMIQUE

02 2 1 Épaisseur : 120 mm

Fourniture et mise en place d'isolant thermique en laine de bois, en panneaux à intégrer dans l'ossature métallique ci-avant ayant les caractéristiques suivantes :
- Épaisseur : 60 mm
- Résistance thermique : 1,66 m² K/W
- Densité : 55 kg / m³
- Conductivité thermique : 0,036 W / (m.K)
- Capacité thermique (S) 2100 J / (KG. K)

De marque ISONAT Flex Plus H-Panneau laine de bois épaisseur 60 mm (0,60 x 1,22 m) ou techniquement équivalent.
Surface à traiter en vide pou plein (vpp) : 710 m² / surface vitrine : 165 m²
Localisation :
- Pour traitement des murs périphériques (545 m²)

02 3 PAREMENT INTÉRIEUR

Fourniture et mise en place de plaques de parement sur une ossature rigide réalisée ci avant.
Les plaques de parement seront fixées mécaniquement sur l'ossature porteuse.
Mise en œuvre conformément aux prescriptions du D.T.U. n° 25.41 et du fabricant :
- Mise en place des plaques vissées sur l'ossature
- Ragréage des joints et calfeutrements avec un enduit préconisé par le fabricant et ratissage général.
À tous les angles sortant, mise en place de protections spéciales préconisées par le fabricant.

02 3 1 En plaques de plâtre de type BA 13 haute dureté

Plaque de plâtre de marque PLACOPLATRE ou techniquement équivalent.
Modèle : PREGYDUR STANDARD ou techniquement équivalent
Épaisseur : 13 mm
Localisation :
Pour traitement des murs périphériques (545 m²)

03 CLOISONS EN PLAQUES DE PLÂTRE SUR OSSATURE MÉTALLIQUE

Fourniture et mise en œuvre de cloisons de distribution en plaques de plâtre vissées sur ossature métallique de type PREGYMETAL à parements doubles ou techniquement équivalent.
Mise en œuvre conformément aux prescriptions du D.T.U. n° 25.41 et du fabricant :
- Mise en place de l'ossature en acier galvanisé avec montants, rails et tous accessoires
- Mise en place des plaques vissées sur l'ossature (première face)
- Intégration de la laine minérale de 45 mm d'épaisseur, en panneaux semi rigides
- Pose des plaques vissées sur l'ossature (deuxième face) après intégration des canalisations électriques et autres le cas échéant.

Finition des cloisons par ragréage des joints et calfeutrements avec un enduit préconisé par le fabricant et ratissage général.
À tous les angles saillants, mise en place de protections spéciales préconisées par le fabricant.

03 1 CLOISONS DE TYPE D 120 / 70 - 50 / CF 1 H

- Épaisseur totale de la cloison : 120 mm
- Nombre et épaisseur des plaques par parement : 2 x 12,5 mm
- Type de plaques : PREGYPLAC M0 BA 13
- Type de parement : Double
- Type ossature : 70 - 50
- Résistance au feu : CF 1h
- Entraxe des montants : 0,40 m
- Montants : Simples
Hauteur à monter : toute hauteur

Localisation :
Pour cloisons formant le local technique / TGBT et le local rangement jouets (45 m² / vpp)
Pour cloison entre préparation et poussettes IWC Hand (16.00 m²)
Pour cloison entre poussettes / WC Hand (9 m²)
Pour cloison entre ménages et couches (13 m²)
Pour cloison entre RAM réunions et ménages / couches (16 m²)
Pour cloisons formant les archives et le bureau dans le RAM (35 m²)
Pour cloisons formant la chaufferie et la lingerie / buanderie (100 m²)

Table with 3 columns: BP MÉTIERS DU PLÂTRE ET DE L'ISOLATION, Code : 24SP-BP MPI U11, DOSSIER TECHNIQUE. Row 1: Épreuve E11 : Étude et préparation d'un ouvrage, Durée : 3 h 30, Coefficient : 3, Page : 7 / 9

03 2 **CLOISON CINTRÉE**

032 1 **Cloisons avec plaques de plâtre**

- Épaisseur totale de la cloison : 98 mm
- Nombre et épaisseur des plaques par parement : 2 x 6 mm
- Type de plaques : PLACO
- Entraxe des montants : 0,40 m
- Hauteur à monter : 2,50 m ht env.

Localisation :

Pour cloison formant le WC dans l’emprise de la salle « motricité » (10 m²)

03 3 **CLOISON FORMANT MURET**

03 3 1 **Muret de 0.15 x 1.20 m ht env. dans cuisine**

Sans Objet : à la charge du Lot GROS ŒUVRE

03 3 2 **Muret de 0.15 x 1.50 m ht env. entre motricité et jeux/peintures**

Sans Objet : à la charge du Lot GROS ŒUVRE

03 4 **CLOISON DE DISTRIBUTION AVEC PLAQUES DE PLÂTRE**

03 4 1 **Cloisons de distribution D98/48 TYPE SINIAT ou techniquement équivalent**

- Épaisseur totale de la cloison : 98 coté 100 mm sur plan
- Nombre et épaisseur des plaques par parement : 2 x 12,5 (13 mm)
- Type de plaques double : PREGYPLAC
- Type de parement : DOUBLE
- Type ossature : M48 - 35
- Résistance au feu : EI 60
- Entraxe des montants : 0,40 m
- Montants : SIMPLES
- Entraxe des montants : 0,40 m
- Hauteur à monter : toute hauteur
- Indice d’affaiblissement acoustique pondéré de la cloison :  $R_w(C; C_{tr}) = 49 (-4; -10)$  dB

Localisation :

Pour cloisons formant le change des petits et le change des grands (70 m² / vpp)

Pour cloisons formant les dortoirs des petits (5 m² / vpp)

Pour cloison entre activité et éveil des petits et local rangement (16 m² / vpp)

Pour cloisons formant les dortoirs des grands (50 m² / vpp)

Pour cloisons formant le bureau (26 m² / vpp)

Pour cloison formant le RAM : réunion, accueil et sanitaires (45 m² / vpp)

Pour cloisons formant les dortoirs des bébés (60 m² / vpp)

Pour cloisons formant le change des bébés (22 m² / vpp)

Pour cloison entre dégagement bébés et éveil non marchants (15 m² / vpp)

Pour cloison entre dégagement (11 m² / vpp)

Pour cloison entre dégagement et repas/gouters (16 m² / vpp)

Pour cloison entre dégagement et motricité/jeux/peintures (23 m² / vpp)

Pour cloison séparative entre motricité et jeux/peintures (6 m² / vpp)

Pour cloison vestiaires Hommes / Femmes

06 **FAUX PLAFONDS EN PLAQUES DE PLÂTRE SUR OSSATURE MÉTALLIQUE**

Fourniture et mise en place de faux plafond en plaques de plâtre vissées sur ossature métallique comprenant :

- Fourniture et mise en œuvre de l'ossature métallique avec profiles de type approprié, planéité et horizontalité de celle-ci, dispositifs de suspentes, le cas échéant
- Fourniture et mise en œuvre des plaques, traitement des joints par ragréage et exécution d'un ratissage général à l'enduit spécial.

06 1 **EN PLAQUES DE PLÂTRE ASSURANT UN DEGRÉ CF 1 H**

Avec ossature **double** STIL PRIM FEU, profilé STIL F530, éclipses Multiprim ou techniquement équivalent.

Avec joints transversaux et longitudinaux protégés conformément aux prescriptions du fabricant.

Plaque de plâtre de 18 mm d'épaisseur, de marque PLACOPLATRE modèle PLACOFLAM M1 ou LISAFLAM M0 ou techniquement équivalent.

06 1 1 **Pour HSFP = 2.50 m selon plans architecte**

Localisation :

- Chaufferie (6 m²)
- RAM / archives (10 m²)
- Local technique / TGBT (6 m²)

06 1 2 **Pour HSFP = 2.70 m env.**

Localisation :

- Cuisine (23 m²)
- Poubelles (9 m²)

06 2 **EN PLAQUES DE PLÂTRE ORDINAIRE**

Avec ossature double STIL PRIM, profilé STIL F530, éclipses **Multiprim** ou techniquement équivalent.

Avec joints transversaux et longitudinaux protégés conformément aux prescriptions du fabricant.

Plaque de plâtre de 13 mm d’épaisseur, de marque PLACOPLATRE modèle STANDARD ou techniquement équivalent.



07 **OSSATURE MÉTALLIQUE POUR FAUX PLAFONDS MODULAIRES**

Fourniture et mise en place d'éléments (classement au feu : M0) formant ossature pour faux plafonds de type suspendu et de toute nature. Y compris tout complément d'ossature nécessaire au droit des éventuelles différences de niveaux de faux plafonds rencontrées.

Conformément aux normes en vigueur, le plafond démontable sera mis en œuvre sur un système d'ossature en acier galvanisé laqué comprenant profilés porteurs, entretoises clipsées, etc. L'ensemble sera fixé à la structure du bâtiment par l'intermédiaire de suspentes appropriées et de longueur adaptée en fonction des différents niveaux du faux plafond. Une cornière de rives laquée assurera les jonctions périphériques au droit des murs et cloisons, conformément aux prescriptions du fabricant.

07 1 **POUR MODULES DE : 600 x 600 mm env.**

07 1 1 **Pour ossature T24 / type apparente**

Localisation :

- Cuisine (23 m²)
- Poubelles (9 m²)
- Vestiaires, douche commune et sanitaires individuels (37 m²)
- WC Hand. (5.00 m²)
- Ménage (6 m²)
- Lingerie/buanderie (22 m²)

07 1 2 **Pour ossature T15 / type joints creux**

Localisation :

- Poussettes (9 m²)
- Couches (6 m²)
- Dégagements (78 m²)
- Rangement jouets (8 m²)

08 **DALLES DE FAUX PLAFONDS**

À la réception des travaux, le titulaire du présent Lot remettra au Maitre d'Ouvrage un carton complet pour chaque type de faux plafond mis en œuvre ci-après.

**NOTA / IMPORTANT :**

Le Maître d'œuvre se réserve la possibilité de différencier les teintes des plafonds selon leur localisation et ce sans supplément de prix lors du choix des teintes

08 1 **EN PANNEAUX DE LAINE DE ROCHE VOLCANIQUE**

08 1 1 **Pour pièces humides et locaux assimilés / Format 600 x 600 mm**

De marque ROCKFON module ROYAL HYGIENE on techniquement équivalent.  
Dimensions des modules : 600 x 600 mm (ép. 20 mm)  
Résistance thermique : 0.54 m²K/W  
Facteur de réflexion de la lumière : 87%  
Airs d'absorption équivalente : 0,90  
Réaction au feu : Euroclasse A2-s1, d0  
Poids : 2,20 kg/ m²  
Type d'ossature : T24 / apparente

Localisation :

- Cuisine (23 m²)
- Poubelles (9 m²)
- Vestiaires, douche commune et sanitaires individuels (37 m²)
- WC Hand. (5 m²)
- Ménage (6 m²)
- Lingerie/buanderie (22 m²)

08 1 2 **Pour salles d'activité, dégagement, etc./ Format 600 X 600 mm**

De marque ROCKFON module EKLA 42 dB ou techniquement équivalent.  
Dimensions des modules : 600 x 600 mm (ép. 40 mm)  
Résistance thermique : 1,08 m²K/W  
Facteur de réflexion de la lumière : 86%  
Aire d'absorption équivalente : 0,85  
Réaction au feu : Euroclasse A2-s1, d0  
Poids : 7kg/ m²  
Type d'ossature : T15 / joints creux

Localisation :

- Poussettes (9 m²)
- Couches (6 m²)
- Dégagements (78 m²)
- Rangement jouets (8 m²)

09 **ISOLATION THERMIQUE**

Sans Objet : à la charge du Lot OSSATURE BOIS / CHARPENTE.

10 **HABILLAGES DE RETOMBÉES DE FAUX PLAFONDS**

Réalisation d'habillage formant retombées de faux-plafond à réaliser comme suit :

- Ossature nécessaire comprenant tous montants, traverses, croisillons et autres en bois ou en métal, fixée en rives
- Retombée proprement dite en plaque de plâtre à peindre fixée sur l'ossature
- Traitement des joints et ratissage de l'ensemble

10 1 **EN PLAQUES DE PLÂTRE STANDARD**

Plaque de plâtre de marque PLACOPLATRE ou techniquement équivalente.  
Modèle : STANDARD ou techniquement équivalent  
Épaisseur : 13 mm

10 1 1 **Hauteur des retombées : de 0,80 à 1,50 m ht env.**

Localisation :

En provision (50 ml)

<b>BP MÉTIERS DU PLÂTRE ET DE L'ISOLATION</b>		<b>Code : 24SP-BP MPI U11</b>		<b>DOSSIER TECHNIQUE</b>	
Épreuve E11 : Étude et préparation d'un ouvrage		Durée : 3 h 30	Coefficient : 3	Page : 9 / 9	