

Baccalauréat Professionnel

Métiers du Cuir

Option : Maroquinerie

SESSION 2023

**E. 3 - ÉPREUVE TECHNIQUE D'INDUSTRIALISATION
ET DE RÉALISATION DU PRODUIT**

Sous-épreuve E31

Industrialisation du produit

DOSSIER TECHNIQUE (DT)

Baccalauréat Professionnel : Métiers du Cuir - Options : Maroquinerie		
2306-MC IP M 31 1	Durée : 6 heures	Coefficient : 3
Session : 2023	Dossier Technique	Page : 1 sur 4

DOSSIER TECHNIQUE

SAC maroquinerie Réf : 15-32

Modèle « LOU »



SOMMAIRE :

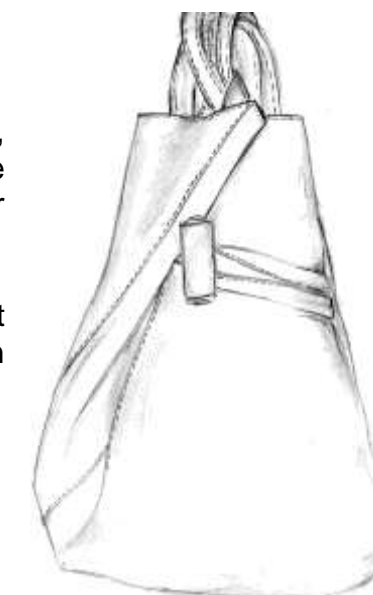
- Un extrait du cahier des charges page 2/4
- Une fonction technique page 2/4
- Une fiche technique de définition page 3/4
- Une fiche préparation refente- parage page 3/4
- Une fiche technique fournitures et matériels page 3/4
- Une nomenclature page 4/4

EXTRAIT DU CAHIER DES CHARGES

Descriptif :

Sac à dos de ville, en cuir vachette pleine fleur, de couleur vive, moyenne gamme, destiné aux personnes actives pour son côté pratique à porter et pour ses deux poches fendues zippées, donc sécurisées, sur chaque face, dos et devant.

L'esprit fantaisiste de ce sac est à la fois dans sa forme asymétrique et dans son moyen de fermeture sur le devant, matérialisé par son bouton fantaisie façon « brandebourg » et de sa patte en cuir.



FONCTIONS TECHNIQUES

- ses dimensions sont :
 1. la hauteur : côté droit : 30 cm et côté gauche : 37 cm ;
 2. la largeur en bas : 20 cm ;
 3. la largeur en haut, sac fermé : 15 cm, sac ouvert : 28 cm ;
 4. la profondeur : 13 cm.
- son poids est de 600 g ;
- l'intérieur doublé, en toile sergé coton polyester, comprend un compartiment avec une poche plaquée sur le dos ;
- à l'extérieur du corps devant, une poche fendue zippée, de 20 cm d'ouverture est montée entre le corps devant supérieur et le corps devant inférieur ;
- le corps dos est constitué d'un seul élément, agrémenté d'une autre poche fendue zippée, de 15 cm d'ouverture et inclinée sur son centre ;
- sur le haut du sac, une enclume qui permet le passage de la bandoulière, assure la sécurité de la fermeture du sac ;
- le fond du sac est agrémenté d'un jonc recouvert en cuir, pour lui donner un aspect esthétique de bonne qualité et un renfort pour accentuer sa forme semi-rigide ;
- son porter se décline de trois façons :
 1. « porter main », grâce à une poignée montée sur le dos du sac, d'une longueur de 25 cm, solidifiée par un empiècement ;
 2. « porter épaule », par une bandoulière de 90 cm, réglable, composée de deux bandes de cuir séparables par une fermeture à glissière ;
 3. « porter dos », l'ouverture de cette fermeture à glissière permet d'obtenir deux bretelles réglables.
Les bas de bandoulière sont pourvus de mousquetons qui se clipsent sur un dé pris dans une chape rivetée sur le bas de corps dos.
- la bijouterie est en acier nickelé ;
- les fermetures à glissière (FAG) sont synthétiques pour les bandes avec des maillons plastifiés de 5 mm.

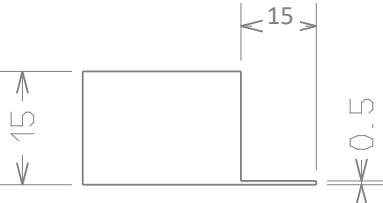
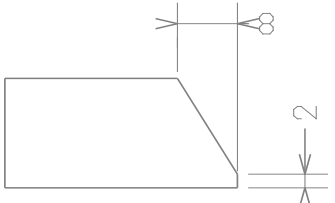
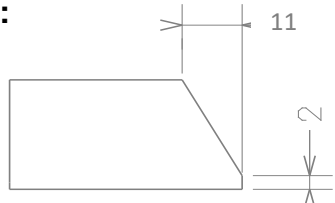
Baccalauréat Professionnel : Métiers du Cuir - Options : Maroquinerie		
2306-MC IP M 31 1	Durée : 6 heures	Coefficient : 3
Session : 2023	Dossier Technique	Page : 2 sur 4

FICHE TECHNIQUE DE DÉFINITION

COUPE :

- Pointe de coupe.
- Presse à découper.
- Emportes- pièces.
- Machine à couper les bandes.

REFENTE - PARAGE :

REFENTE : Aucune	
PARAGE :	ÉLÉMENTS du sac
En rebord : 	Sur les bords des corps devant et dos
En biseau : 	Sur le bord, côté fente du corps devant supérieur Sur tous les côtés « piqué- retourné »
En pince : 	Sur le fond pour le jointé de 10mm

TEINTURES :

- Pour les finitions des tranches en bords rognés des éléments suivants :
 - la découpe de la fente de poche sur le corps dos ;
 - la découpe de la fente du corps devant inférieur ;
 - les longueurs de bandoulières ;
 - les quatre côtés de l'empèchement poignée ;
 - la longueur de l'enchape (préalablement pliée et piquée) ;
 - la longueur de la poignée (préalablement pliée et piquée) ;
 - les chapes.

MONTAGE : CUIR

- Le fond du sac est piqué retourné de 10 mm, avec insertion d'un jonc doublé en cuir.
- Le haut du sac est un bord rebordé collé, préalablement paré, de 7 mm fini.
- Tous les rebords sont de 7 mm finis.

FILETAGE : Aucun

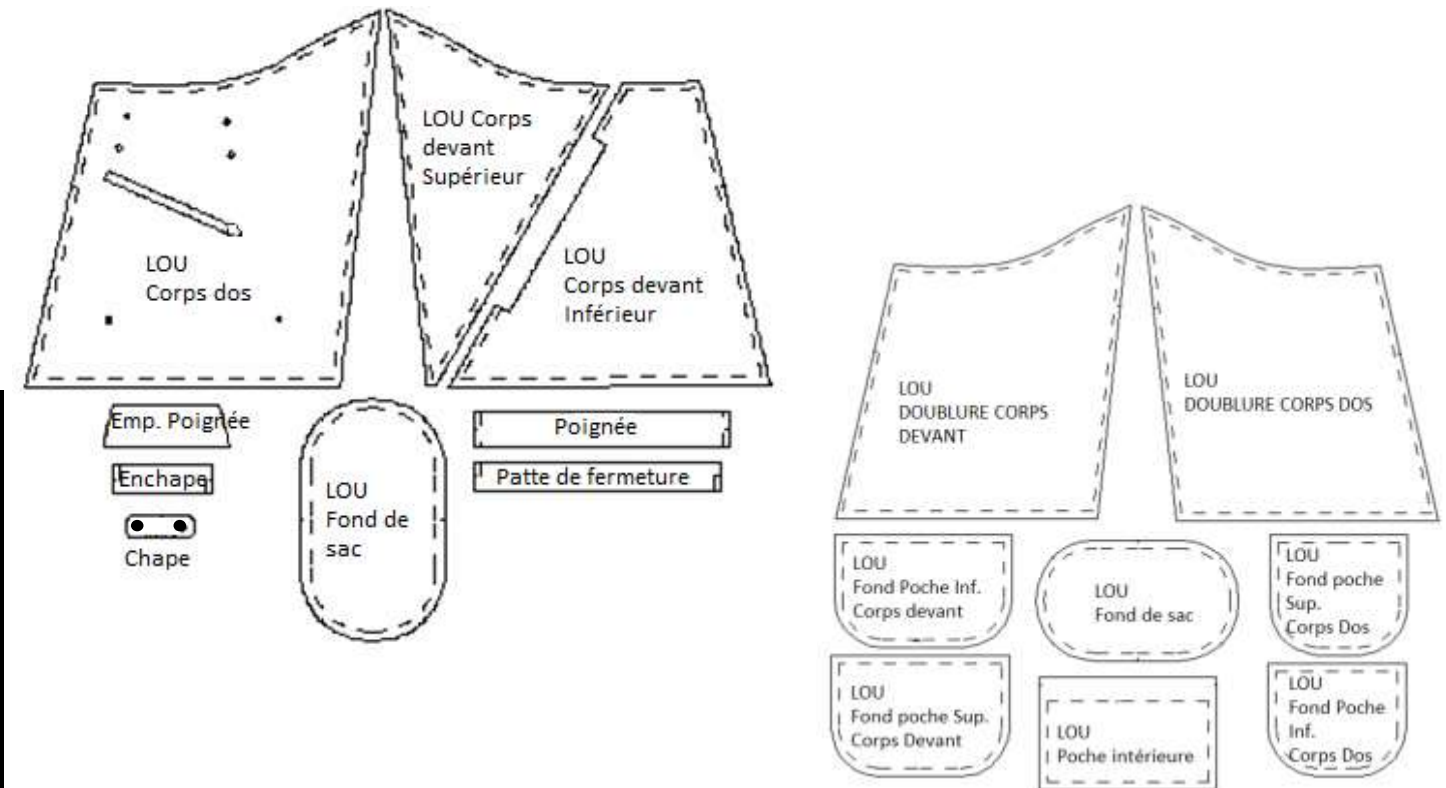
PIQÛRE :

- Nombre de points par cm : 3 pts/cm.
- Les bords rognés sont piqués à 2,5 mm du bord.
- Les assemblages des FAG avec les fonds de poches sont de 7 mm.

FICHE TECHNIQUE FOURNITURES ET MATÉRIELS

FOURNITURES		DIVERS
Matières	Cuir lisse vachette pleine fleur Couleur vive Finition vernis	Bijouteries : Étrier Coulissant Rivet Mousqueton
	Tissu sergé Poly coton Gris anthracite uni Laize de 150 Tissu dédossé Présentation sur rouleau	Fermeture à glissière synthétique au km, maille plastique Courseurs pour maille de 5 mm Jonc plastique Cordon coton/polyester Fil coton/polyester n°81 Bande auto- adhésive de 5 mm de large Teinture Fil de coton pour la doublure
MATÉRIELS		OUTILLAGES
CUIR Presse à découper à pont et tables mobiles Machine à bande Pareuse Machine à teinter tranche cuir Machine à refendre Machine à teinter Piqueuse plate 1 aiguille triple entraînement Avec aiguille n°120 LR		Petit outillage individuel sur table et sur MCI
DOUBLURE Ciseau manuel Ciseau à lame circulaire Scie à ruban Piqueuse plate simple entraînement Avec aiguille n° 90 R		Remarques éventuelles :
		La bande de recouvrement du jonc et le morceau de cuir pour le brandebourg fantaisie sont des chutes sortant de la machine à bande.

Baccalauréat Professionnel : Métiers du Cuir - Options : Maroquinerie		
2306-MC IP M 31 1	Durée : 6 heures	Coefficient : 3
Session : 2023	Dossier Technique	Page : 3 sur 4



20	1	Poche plaquée intérieur	Coton/ polyester		
19	1	Fond de poche dos inférieur			
18	1	Fond de poche dos supérieur			
17	1	Fond de poche devant inférieur			
16	1	Fond de poche devant supérieur			
15	1	Fond de sac doublure			
14	1	Dos doublure			
13	1	Devant doublure			
12	2	Chape		Cuir lisse Pleine fleur Finition vernis	
11	1	Brandebourg fantaisie			
10	1	Patte fermeture sac			
9	1	Enchape			
8	1	Empiècement poignée			
7	1	Poignée			
6	2	Bandoulière			
5	1	Bandes de recouvrement	Chute à bande		
4	1	Fond de sac			
3	1	Corps dos			
2	1	Corps devant supérieur			
1	1	Corps devant inférieur			
Rp	Nb	Désignation	Matière	Observations	

NOMENCLATURE MATIÈRES SAC « LOU » Réf 15-32

31	1	Cordon (intérieur poignée)	Coton/polyester	Réf : Ø 8 Long : 25 cm
30	1	Jonc	Plastique	Réf : 4 Long : 70 cm
29	4	Rivet	Acier nickelé	Réf : Ø12
28	2	Mousqueton		Réf : 35
27	2	Coulissant		Réf : 15/18
26	2	Étrier		Réf : 22/25
25	1	Curseur fermeture		Réf : M 5
24	1	Fermeture à glissière poche devant	Bande synthétique et maillon de 5 mm en plastique	Long : 22 cm
23	1	Fermeture à glissière poche dos		Long : 17 cm
22	1	Fermeture à glissière bandoulière		Long : 90 cm
21	1	Renfort fond de sac	Salpa	
Rp	Nb	Désignation	Matière	Observations

SUITE NOMENCLATURE FOURNITURES SAC « LOU » Réf 15-32

Baccalauréat Professionnel : Métiers du Cuir - Options : Maroquinerie			
2306-MC IP M 31 1		Durée : 6 heures	Coefficient : 3
Session : 2023		Dossier Technique	Page : 4 sur 4