

NOM :

PRENOM :

NUMERO DU CANDIDAT :

SOMMAIRE

Page de garde	D.T. 1 / 13
Présentation du projet	D.T. 2 / 13
Le plan de masse	D.T. 3 / 13
La vue en plan niveau 0	D.T. 4 / 13
Façades Nord - Est et Sud – Est	D.T. 5 / 13
Façades Sud - Ouest et Nord – Ouest	D.T. 6 / 13
Coupes 1 et 2	D.T. 7 / 13
Vue en plan de la zone local traitement des collections et du local serveur	D.T. 8 / 13
Coupe partielle zone local traitement des collections, salle de repos	D.T. 8 / 13
Extrait du CCTP lot n°10 Cloisonnement -peinture	D.T. 9 / 13
Extrait du CCTP lot n°10 Cloisonnement -peinture	D.T. 10 / 13
Extrait du CCTP lot n°10 Cloisonnement -peinture	D.T. 11 / 13
Extrait du CCTP lot n°10 Cloisonnement -peinture	D.T. 12 / 13
Extrait du CCTP lot n°12 Revêtements de sols	D.T. 12 / 13
Calendrier général de travaux	D.T. 13 / 13

Baccalauréat Professionnel

AMENAGEMENT ET FINITION DU BATIMENT

Session 2022

E.2 : Epreuve d'analyse et de préparation

U.21 : Analyse technique d'un ouvrage

U.22 : Préparation et suivi d'une mise en œuvre sur chantier

Durée : 3 Heures - U.21
4 Heures - U.22

Coefficient : 2 - U.21
2 - U.22

DOSSIER TECHNIQUE

Ce Dossier Technique est commun aux épreuves E2 - U.21 et E2 - U.22.

A l'issue de l'épreuve E2 - U.21, après avoir complété votre identité ainsi que votre numéro de candidat, vous remettrez les documents de ce DOSSIER TECHNIQUE repérés DT : 1/13 à DT : 13/13 aux surveillants de salle, afin de pouvoir en disposer pour l'épreuve E2 - U.22.

IMPORTANT :

**Dès la distribution du DOSSIER TECHNIQUE, assurez - vous que l'exemplaire qui vous a été remis est conforme au sommaire ci - dessus.
Si ce n'est pas le cas, demandez un nouvel exemplaire aux surveillants de salle.**

BACCALAUREAT PROFESSIONNEL AMENAGEMENT ET FINITION DU BATIMENT	Code :	Session 2022	DOSSIER TECHNIQUE
EPREUVE E21 – ANALYSE TECHNIQUE D'UN OUVRAGE EPREUVE E22 – PREPARATION ET SUIVI D'UNE MISE EN ŒUVRE SUR CHANTIER	Durée : 3H00 Durée : 4H00	Coefficient : 2 Coefficient : 2	D.T. 1 / 13

Présentation du projet

Construction d'une Médiathèque 3ème lieu Alain Rey À PONT DU CHÂTEAU



Maître d'Ouvrage :

CLERMONT AUVERGNE METROPOLE

Direction des actions juridiques et des achats
Service commande Publique - Pôle travaux-services
64-66, avenue de l'Union Soviétique - BP 231 - 63008 CLERMONT
FERRAND Cedex 1

ATELIER 4



Maître d'Œuvre :

ATELIER 4

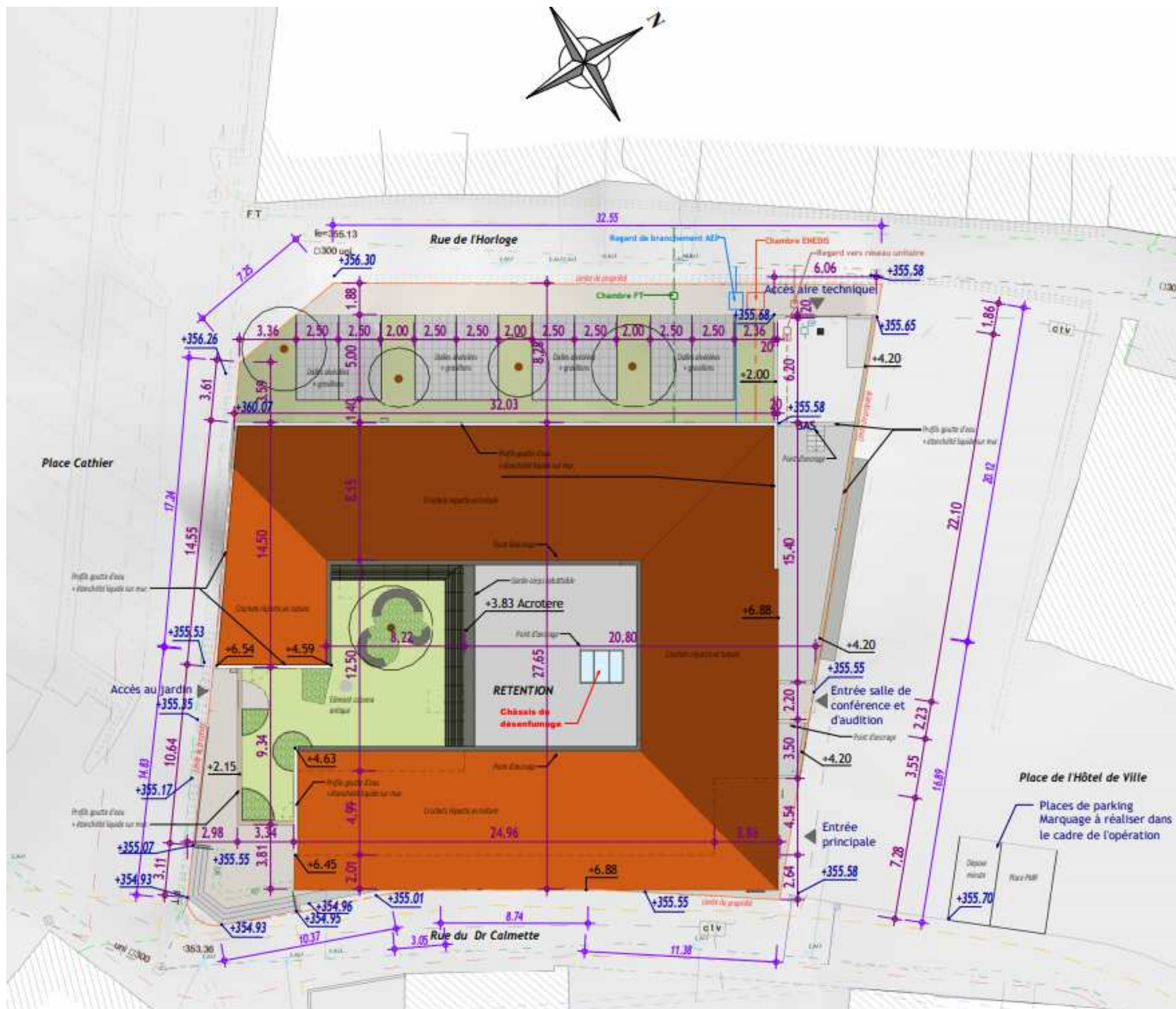
Architectes
23 rue Saint Simon 63000 Clermont-Ferrand

Description du projet :

Le projet se situe au cœur du bourg historique. Son parti architectural doit répondre à une intégration forte avec le bâti traditionnel avoisinant. Un peu à la façon du dispositif de la ville romaine, notre projet se développe autour d'un patio avec des toitures couvertes en tuiles canaux pentées vers l'intérieur. De cette façon il offre ses façades les plus hautes sur l'espace public ce qui permet de lui conférer une présence certaine et l'affirme comme bâtiment public dans la ville. Les façades les plus basses ouvrent de façons plus conviviales sur le jardin de lecture. La zone d'accueil totalement vitrée sur le passage couvert est protégée du soleil et des intempéries par cette avancée qui affirme le parti urbain de liaison entre les places. Les sections de lecture se développent côté nord à l'abri des ensoleillements directs. Elles sont protégées du côté jardin par des brise-soleil extérieurs fixes. Les jardins de lecture sont implantés côté sud pour bénéficier des ensoleillements.



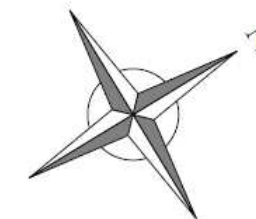
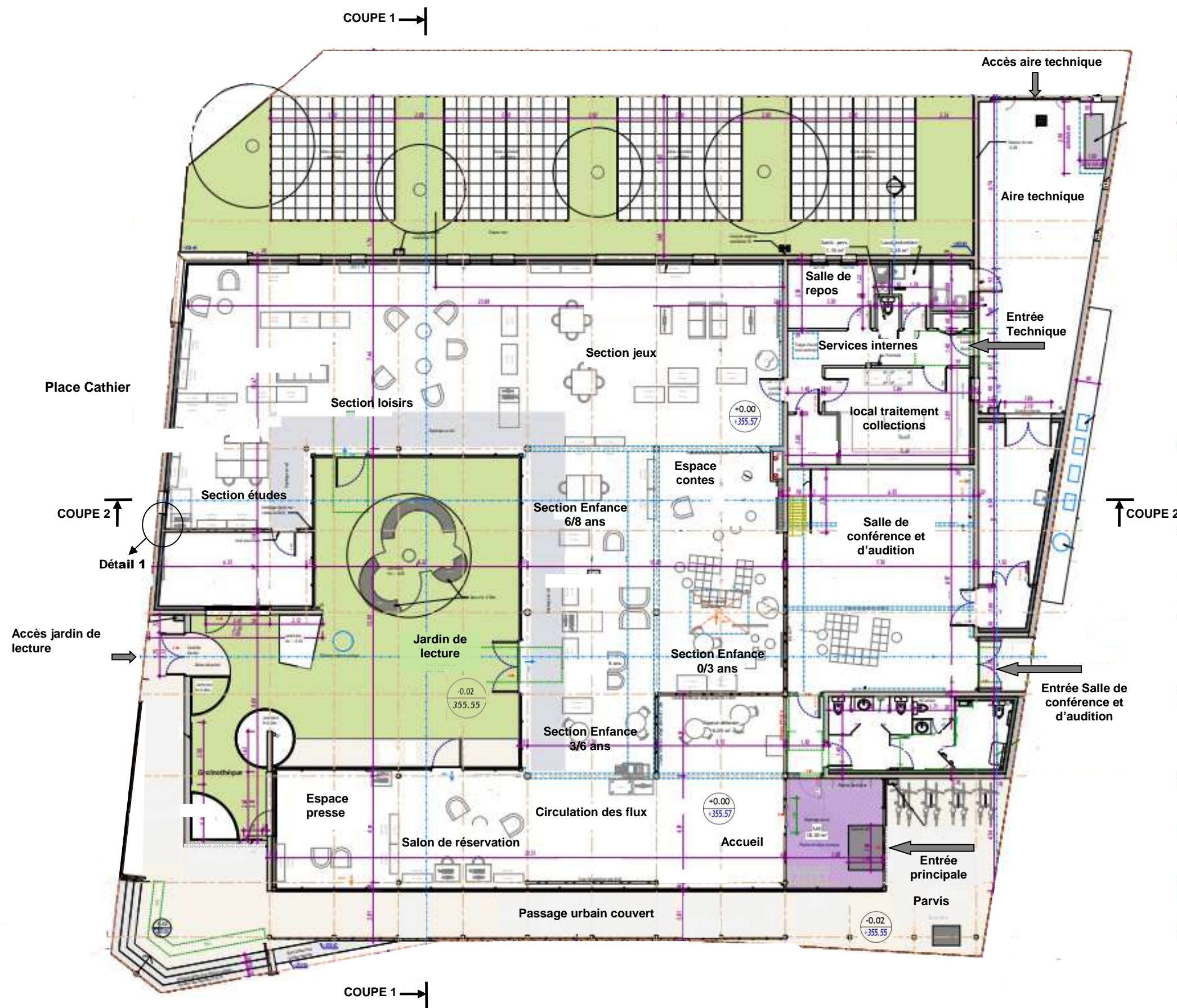
BACCALAUREAT PROFESSIONNEL AMENAGEMENT ET FINITION DU BATIMENT	Code :	Session 2022	DOSSIER TECHNIQUE
EPREUVE E21 – ANALYSE TECHNIQUE D'UN OUVRAGE EPREUVE E22 – PREPARATION ET SUIVI D'UNE MISE EN ŒUVRE SUR CHANTIER	Durée : 3H00 Durée : 4H00	Coefficient : 2 Coefficient : 2	D.T. 2 / 13



PLAN DE MASSE

Echelle indéterminée

BACCALAUREAT PROFESSIONNEL AMENAGEMENT ET FINITION DU BATIMENT	Code :	Session 2022	DOSSIER TECHNIQUE
EPREUVE E21 – ANALYSE TECHNIQUE D'UN OUVRAGE EPREUVE E22 – PREPARATION ET SUIVI D'UNE MISE EN ŒUVRE SUR CHANTIER	Durée : 3H00 Durée : 4H00	Coefficient : 2 Coefficient : 2	D.T. 3 / 13



VUE EN PLAN DU NIVEAU 0

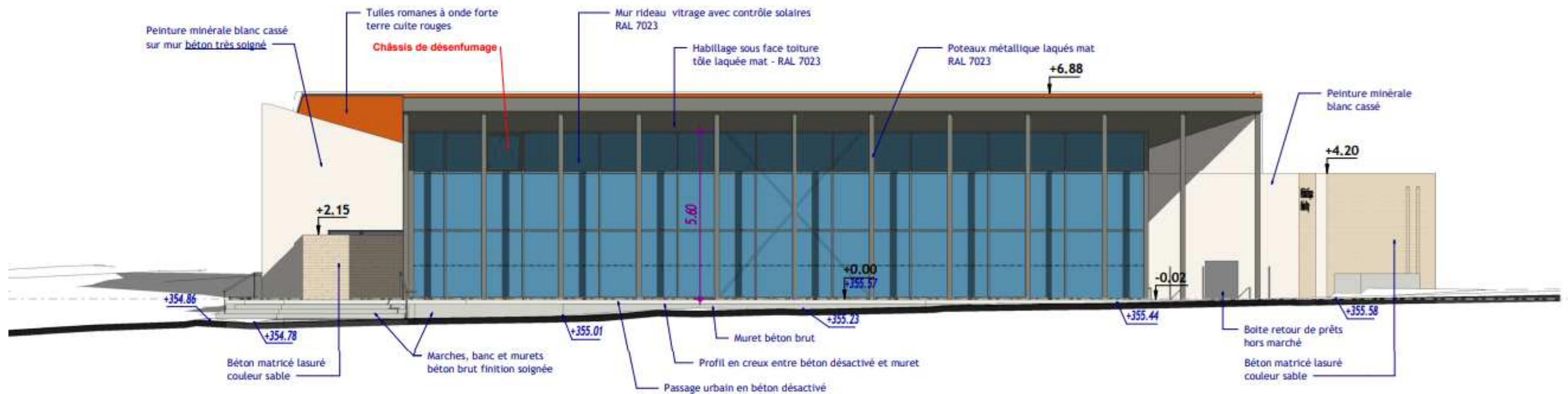
Echelle indéterminée

BACCALAUREAT PROFESSIONNEL AMENAGEMENT ET FINITION DU BATIMENT	Code :	Session 2022	DOSSIER TECHNIQUE
EPREUVE E21 – ANALYSE TECHNIQUE D'UN OUVRAGE EPREUVE E22 – PREPARATION ET SUIVI D'UNE MISE EN ŒUVRE SUR CHANTIER	Durée : 3H00 Durée : 4H00	Coefficient : 2 Coefficient : 2	D.T. 4 / 13



Façade NORD - EST

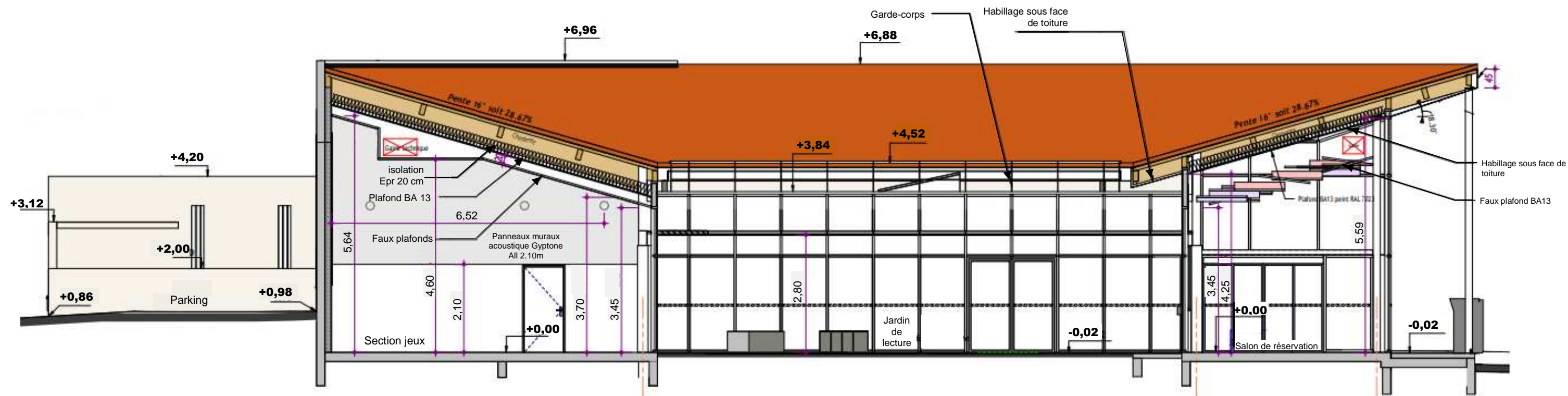
Echelle indéterminée



Façade SUD - EST

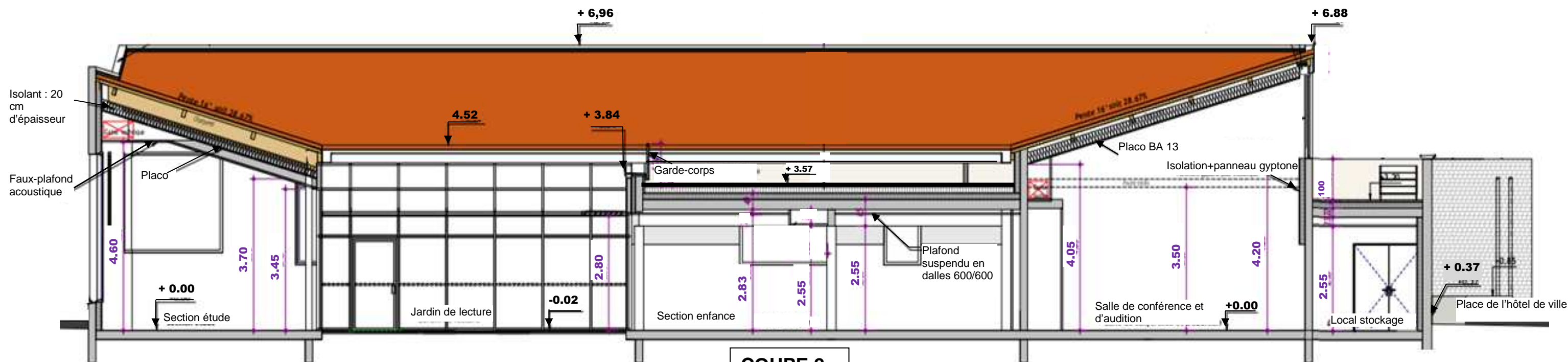
Echelle indéterminée

BACCALAUREAT PROFESSIONNEL AMENAGEMENT ET FINITION DU BATIMENT	Code :	Session 2022	DOSSIER TECHNIQUE
EPREUVE E21 – ANALYSE TECHNIQUE D'UN OUVRAGE EPREUVE E22 – PREPARATION ET SUIVI D'UNE MISE EN ŒUVRE SUR CHANTIER	Durée : 3H00 Durée : 4H00	Coefficient : 2 Coefficient : 2	D.T. 5 / 13



COUPE 1

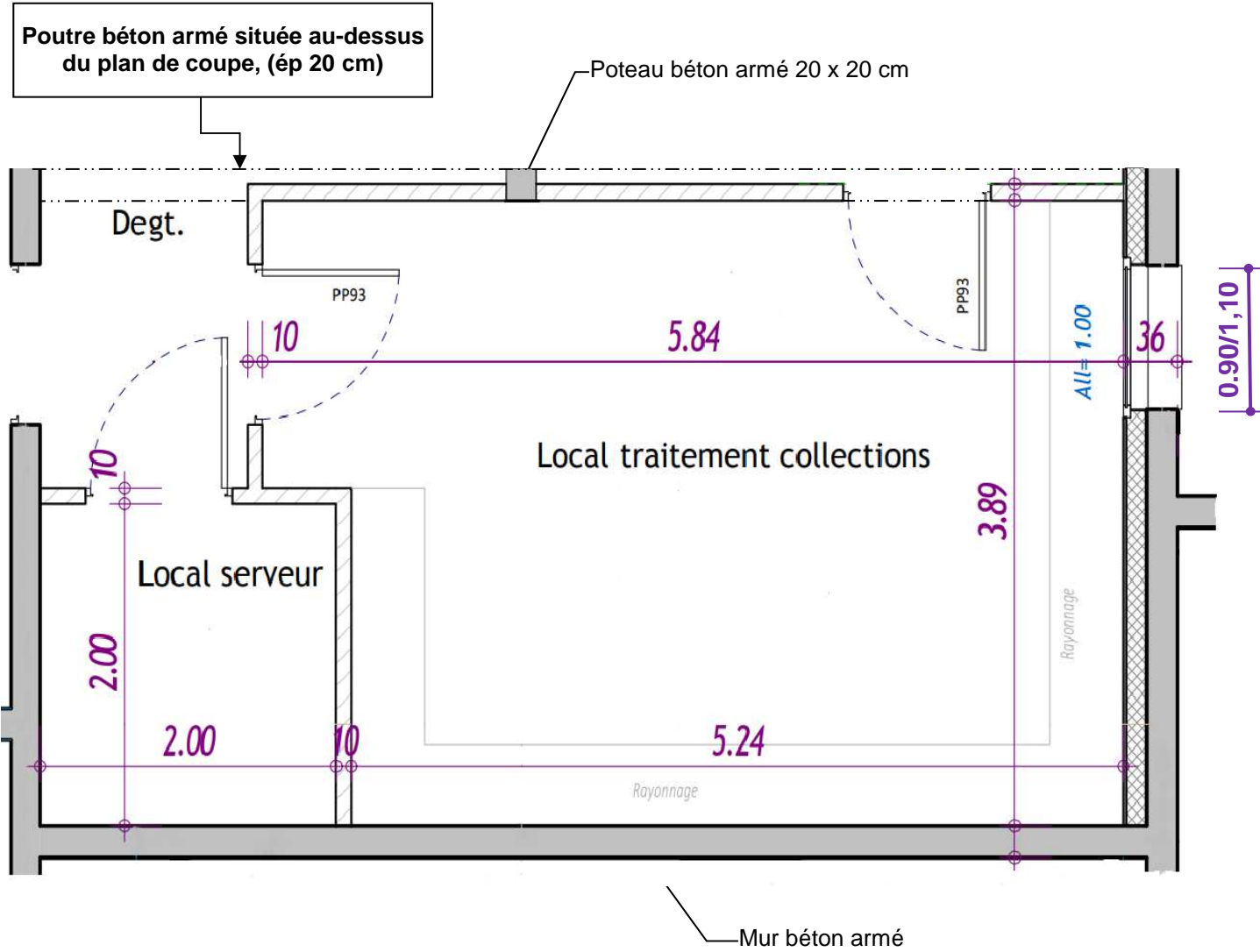
Echelle indéterminée



COUPE 2

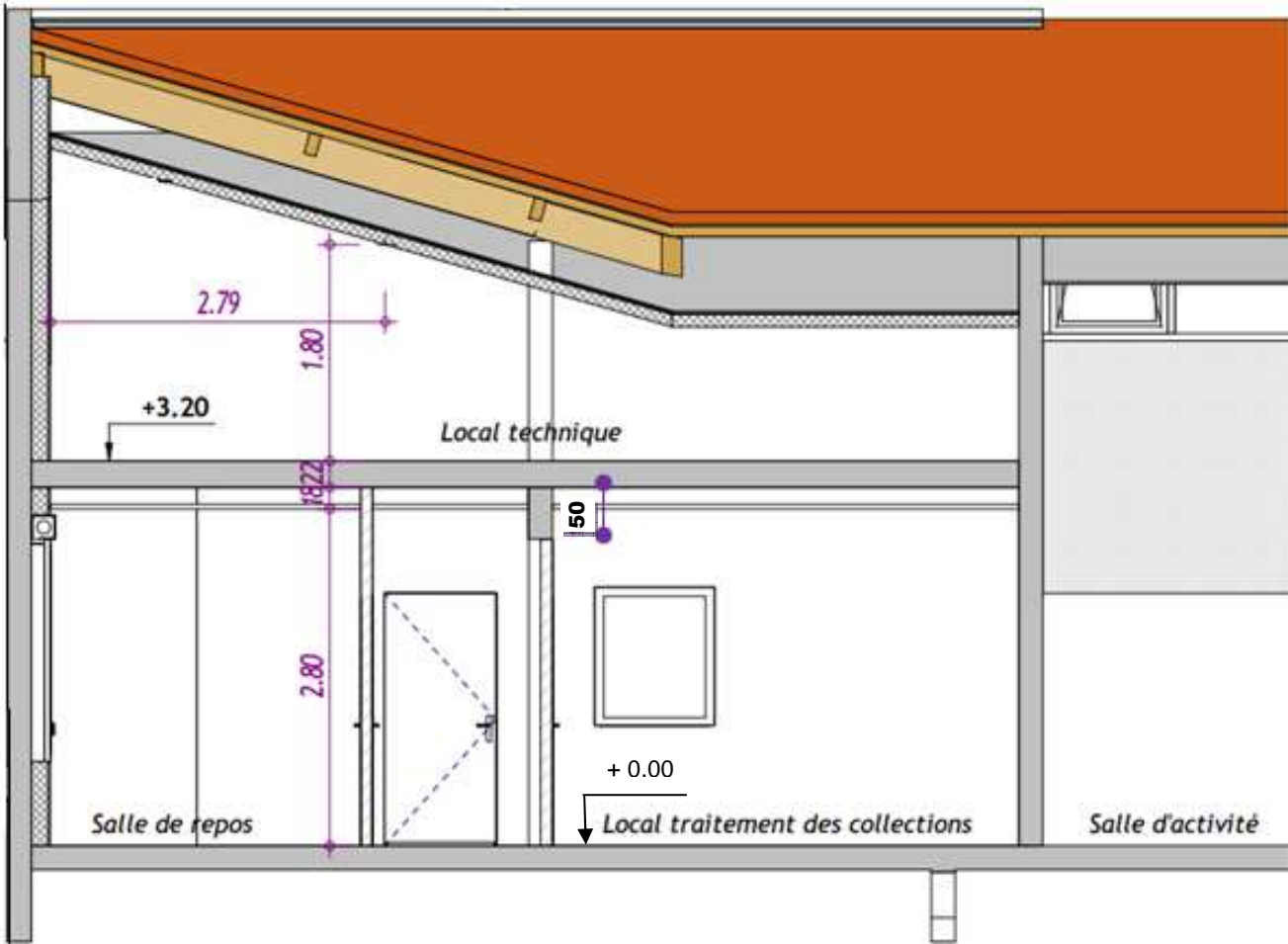
Echelle indéterminée

BACCALAUREAT PROFESSIONNEL AMENAGEMENT ET FINITION DU BATIMENT	Code :	Session 2022	DOSSIER TECHNIQUE
EPREUVE E21 – ANALYSE TECHNIQUE D'UN OUVRAGE EPREUVE E22 – PREPARATION ET SUIVI D'UNE MISE EN ŒUVRE SUR CHANTIER	Durée : 3H00 Durée : 4H00	Coefficient : 2 Coefficient : 2	D.T. 7 / 13



Vue en plan de la zone local traitement des collections, Local serveur

Echelle indéterminée



Coupe partielle zone local traitement des collections, salle de repos

Echelle indéterminée

BACCALAUREAT PROFESSIONNEL AMENAGEMENT ET FINITION DU BATIMENT	Code :	Session 2022	DOSSIER TECHNIQUE
EPREUVE E21 – ANALYSE TECHNIQUE D’UN OUVRAGE EPREUVE E22 – PREPARATION ET SUIVI D’UNE MISE EN ŒUVRE SUR CHANTIER	Durée : 3H00 Durée : 4H00	Coefficient : 2 Coefficient : 2	D.T. 8 / 13

Extrait du CCTP lot n°10 CLOISONNEMENT - PEINTURE

1. DOUBLAGE

1.1. CLOISON DE DOUBLAGE EN PLAQUE DE PLATRE SUR OSSATURE METALLIQUE :

Cloisons de doublage constituées de :
Une ossature métallique en fourrures F 530 et cornières CR2, profilés MOB ou rails et montants, y compris appuis intermédiaires.
Ossature adaptée à l'hygrométrie du local.

Parements par plaques :
De plâtre de qualité THD de 18 mm (type PLACODUR) d'épaisseur pour les locaux classés EA et EB.
De plâtre de qualité hydrofuge de 18 mm d'épaisseur pour les locaux classés EB + Privatifs et EB + Collectif.
Les plaques de plâtres sont fixées sur l'ossature métallique.
Produits et accessoires tel que colle, bandes à joint, renforts d'angle, enduit de lissage,...
Calfeutrement en pied du doublage par un joint souple pour les locaux classés EB et EB + Privatifs.
Sur sol brut le pied du doublage est protégé par un film polyéthylène sur une hauteur d'au moins 20 mm au-dessus du sol fini.
Calfeutrement en tête du doublage par mortier MAP pour assurer l'étanchéité à l'air.

Pour les locaux classés EC, protection en pied par une bande d'étanchéité et sous couche de protection à l'eau sur 0.10 ml ht au-dessus du sol fini.
Joints d'étanchéité en périphérie des menuiseries extérieures (portes et châssis).

Traitement des joints par bandes et enduit en 3 passes minimum. Bande armée dans les angles saillants. Ratissage des parements. Compris toutes sujétions pour pose cintrée, suivant plans.

Les charges supérieures à 30 kg (lavabos, radiateurs, barre handicapés, ...) doivent être fixées directement sur le mur support par l'intermédiaire de chevilles spéciales, suivant recommandations du fabricant.
L'entrepreneur devra la mise en œuvre suivant prescriptions techniques du fabricant et avis techniques. La mise en œuvre sera conforme au DTU 25-41 et aux recommandations du fabricant.
Réalisation suivant étude structure bois, étude acoustique, détails architectes, ...
Marque proposée : Placo ou équivalent. Produit : Doublages PLACOSTIL.

LOCALISATION :
Parement THD 1 BA 18S (type PLACODUR) ou variante en plaques de FERMACELL FIREPANEL A1.
Pour l'ensemble des doublages thermiques du niveau 0 et niveau 1 dont les cloisons de la zone section jeux.

Parement acoustique type gyptone Activ Air Quattro 41(plaque de plâtre acoustique) :
1 BA 13 perforée : **Pour les doublages acoustiques section jeux et salle de conférence.**
Suivant plan de localisation de l'architecte

1.2. ISOLANT :
Panneau flexible composé de fibres de bois issues de plaquettes de scieries du massif forestier du Beaujolais. Ce produit dispose d'une densité de 55 kg/m3 et d'un lambda certifié de (0.036 W/(m.k)) est adapté à l'isolation des murs par l'intérieur, des combles aménagés et des combles

perdus, et apporte une bonne isolation thermique et acoustique, améliorant ainsi le confort et le bien-être. Enfin, en matière de pose, c'est le seul isolant biosourcé à disposer d'un surfaçage sur une face permettant ainsi d'optimiser le confort lors de la pose, notamment en combles aménagés, en combles perdus ou en plafond.

Caractéristiques :
Format des panneaux : 58/60 x122 cm
Epaisseur suivant plans
R ≥ 3.8 m²K/W.

L'entreprise fournira les PV d'essai correspondants aux classements de résistance thermique et réaction au feu en cours de validité.

Si nécessaire, échafaudage à la charge du présent lot.
Compris toutes coupes et sujétions de mise en œuvre

LOCALISATION :
Doublage thermique des parois extérieures.

1.3 TRAITEMENT MURAL ABSORBANT :
Le revêtement mural présentera des coefficients d'absorption supérieurs ou égaux aux suivants :

Fréquence (Hz)	500	1000	2000
Coefficient d'absorption (α sabine)	0.85	0.7	1

Panneaux absorbants constitués de plaques de plâtre BA 13 perforées, type Gyptone Activ air Quattro 41 de chez PLACO ou équivalent, montées avec une lame d'air de 100 mm d'épaisseur minimum, dans lequel une laine minérale de 75 mm minimum sera mise en œuvre.

LOCALISATION :
Espaces de consultation -section jeux (54.5 m² minimum),
Salle de conférence (23.5 m² minimum).

2. CLOISONS
2.1. CLOISON DE DISTRIBUTION

Cloison de distribution comprenant :
Une ossature métallique réalisée par rails et montants en acier galvanisé de 6/10ème d'épaisseur.
Les montants seront simples ou doublés dos à dos implantés à 0.40 ou 0.60 ml d'entraxe selon les hauteurs à réaliser.
Suivant caractéristiques : ossature périphérique simple avec double ossature verticale indépendante alternée, ou ossature périphérique double indépendante avec double ossature verticale indépendant.

Isolant intermédiaire en panneaux de laine de verre.

Parements par plaques de plâtre de qualité :
☐ standard de 13 mm d'épaisseur pour les locaux classés EA et EB.
☐ hydrofuge (type placomarine) de 13 mm d'épaisseur pour les locaux classés EB + Privatifs et EB + Collectif.

La réaction au feu des parements devra être conforme aux exigences du local : EI 60
Habillage des têtes de cloisons par retour du parement en plaque de plâtre.

BACCALAUREAT PROFESSIONNEL AMENAGEMENT ET FINITION DU BATIMENT	Code :	Session 2022	DOSSIER TECHNIQUE
EPREUVE E21 – ANALYSE TECHNIQUE D’UN OUVRAGE EPREUVE E22 – PREPARATION ET SUIVI D’UNE MISE EN ŒUVRE SUR CHANTIER	Durée : 3H00 Durée : 4H00	Coefficient : 2 Coefficient : 2	D.T. 9 / 13

Joint souple interposé entre le rail et le sol fini dans les locaux classés EB à EB + Collectifs.

L'étanchéité entre les plaques hydrofugées et le sol fini est assuré par un joint mastic, dans les locaux EB + Privatifs.

Film polyéthylène dépassant de 20 mm le niveau du sol fini (dans le cas de sol brut).

Façon d'étanchéité par membrane étanche en pied de cloison, compris toutes sujétions de découpes, d'arasements, raccords, ...

Traitement acoustique en buter de cloison avec interposition d'un joint anticondensation entre rail et la façade.

Pose droite et cintrée.

Les charges supérieures à 30 kg (lavabo, meuble, radiateurs, barre handicapés ...) doivent être fixées sur des supports ou renforts incorporés à l'ossature, suivant recommandations du fabriquant.

Pose des huisseries fournies et approvisionnées aux étages par le lot menuiserie intérieur, compris renforts d'ossature périphérique.

Traitement des joints par bandes et enduit en 3 passes minimum.

Bande armée dans les angles saillants.

Ratissage des parements.

Les cloisons seront fixées mécaniquement en sous face de plancher, y compris fixations adaptées et compléments d'ossatures.

Raccordement aux ouvrages attenants, angles façonnés.

Découpes des plaques et nettoyage.

Raidisseurs complémentaires et de tête pour couronnement suivant cahier des charges du fabricant.

La mise en œuvre sera conforme au DTU 25.41 et aux recommandations du fabricant, y compris montants renforcés spéciaux (MRS) au droit des appareils sanitaires et éléments ancrés dans les cloisons.

Cloisons à monter jusque sous plancher, compris remplissage des coques de plancher.

Le choix et la composition des ossatures seront effectués en fonction des hauteurs sous planchers.

Le choix et la composition des ossatures seront effectués suivant cahier des prescriptions spéciales acoustiques.

Les cloisons seront conformes aux prescriptions incendie et acoustique, les PV des cloisons seront à préciser avant la commande et la mise en œuvre.

Caractéristiques techniques des cloisons de type 98/48 :

Résistance au feu : EI 60.

Indice d'affaiblissement acoustique pondéré : RA = 47 dB (avec laine minérale).

Caractéristiques techniques des cloisons de type SAA 160 :

Résistance au feu : EI 60.

Indice d'affaiblissement acoustique pondéré : RA = 62 dB (avec laine minérale).

Marque proposée : Placo, Siniat, ..., ou équivalent.

LOCALISATION :

- Type 98/48 avec laine minérale: RA = 47 dB
2 BA 13 (placodur).

Ossature Stil M48

Isolation 45 mm en laine de verre 20 kg/m3.

2 BA 13 (placodur).

Pour l'ensemble des cloisons de distributions.

Pour l'ensemble des gaines techniques.

Pour les rangements de la cloison mobile et rideau acoustique.

- Type SAA 140 avec laine minérale - RA = 62 dB
2 BA 13 (placodur)
Montants Stil M90, Rail Stil CR2 - Isolation 2x45 mm en laine de verre 20 kg/m3.
2 BA 13 (placodur)
Entre la Salle d'étude / section études.
Plus-value pour parement en plaques de plâtre hydrofuge
Pour les parements dans les locaux EB + Privatifs (local déchets).
Plus-value pour parement en plaques de plâtre haute dureté (placodur)
Pour les parements dans l'ensemble des locaux.

Remarque :

Conformément aux prescriptions du fabricant, les cloisons séparatives SAA 140 seront réalisées avant les cloisons de doublage.

VARIANTE : CLOISON DE DISTRIBUTION EN TERRE CUITE.

Fourniture et mise en œuvre de cloison non porteuse, en carreaux de terre cuite à parements asymétriques de grandes dimensions de type « **isophon** », désolidarisée du gros œuvre sur 4 côtés par interposition de bandes résilientes caoutchouc, assemblés par double clavetage et montés au liant-colle adapté suivant les prescriptions du fabricant, avec raidisseurs si nécessaires y compris toutes sujétions de blocage en tête de cloison, d'alignement, d'aplomb et de calfeutrement soigné.

Les joints seront traités au liant-colle de montage en fonction de la finition souhaitée:

- finition élémentaire : joints de colle coupés après montage (pose directe carrelage).
- finition soignée et très soignée : joints écrasés à la colle sur une grande largeur.

Les enduits de finition pelliculaires seront fonction du degré d'exposition à l'eau des locaux :

- carrogros et carrofin : locaux secs.
- carrociment : locaux humides.

Caractéristiques

- Epaisseur 98 mm.
- Indice d'affaiblissement acoustique (54 à 58 dB (A)).
- Finition : enduit pelliculaire.
- Résistance au feu (Coupe-feu: EI60).
- Désolidarisation sur 4 cotés avec bande résiliente caoutchouc Système carrobric.
- Liant-colle (ex : liant-colle carreauciment).
- Arête métallique pour renfort d'angle saillant.

Indications complémentaires

- Lot chargé de l'enduit ou du plâtre allégé.
- Lot chargé de l'électricité : encastrement côté grandes alvéoles.

Mise en œuvre

- Conformément au DTA n° 9/10-902 et aux recommandations du fabricant.

LOCALISATION :

Pour Les cloisons de distribution de la salle de repos, sanitaire personnel, local entretien, local déchets.

BACCALAUREAT PROFESSIONNEL AMENAGEMENT ET FINITION DU BATIMENT	Code :	Session 2022	DOSSIER TECHNIQUE
EPREUVE E21 – ANALYSE TECHNIQUE D’UN OUVRAGE EPREUVE E22 – PREPARATION ET SUIVI D’UNE MISE EN ŒUVRE SUR CHANTIER	Durée : 3H00 Durée : 4H00	Coefficient : 2 Coefficient : 2	D.T. 10 / 13

3. PLAFOND

3.1. ISOLANT NU :

Panneau semi-rigide de laine de verre revêtue d'un voile confort.
Caractéristiques : Réaction au feu : A2-S1, d0. Certification ACERMI.
Epaisseur suivant plans (250 mm minium selon étude acoustique).
Nombres de couches selon étude thermique. Couches croisées.
LOCALISATION :
R ≥ 8.10 m²K/W Sous l’emprise de la couverture tuiles.

3.2. MEMBRANE D’ETANCHEITE A L’AIR :

Membrane d’étanchéité aluminisée armée d’un voile non tissé.
Bande adhésive double face pour le prémontage de la membrane.
Réalisation de boucle de détente de la membrane, pour permettre la libre dilatation.
Caractéristiques :
Transmission à la vapeur d’eau : Sd > 90 m.
Réaction au feu : F.
Mise en œuvre conforme au DTU 31.2.
Marque proposée : ISOVER, ou équivalent. Produit : Stopvap 90.
LOCALISATION : En sous-face des isolants.

3.3. PLAFOND SUSPENDU EN PLAQUES DE PLATRE :

Plafond suspendu en plaques de plâtre sur ossature métallique comprenant :
Ossature primaire pour support de l’ossature métallique secondaire, si nécessaire.
Ossature en profilés d’acier galvanisé, adaptés aux portées et au degré CF du plafond, y compris aboutage des ossatures par éclisses et tous accessoires.

Parement en plaque de plâtre standard de 13 mm d’épaisseur.
Les plaques sont vissées sur l’ossature.
Le nombre, l’épaisseur et la nature des plaques seront adaptés au degré CF du plafond.

Dispositions particulières pour les plafonds CF ≥ 1h00 :
Parement en plaque de plâtre résistant au feu d’épaisseur adaptée au degré CF.
Plénum de 30 mm (distance écran / dalle ou isolant / dalle) Cordon de mastic à la jonction: plafond / parois verticales, pour assurer l’étanchéité à l’air.

LOCALISATION :

Standard 1 BA 13 : Sous l’emprise des couvertures tuiles.
2 BA 13 spéciales feu,REI 60 : **Local technique niveau 1.**
1 BA 13 perforée Acoustique type Gyptone Activ Air Quattro 41 : **En plafond de la salle de conférence.**

3.4 PLAFONDS SUSPENDUS :

D.T.U N°58.1 Travaux de mise en œuvre des plafonds suspendus en matériaux fibreux d'origine minérale, en panneaux dérivés du bois et en métal.

PLAFOND SUSPENDU EN DALLES MINERALES :

Ossature : Ossature primaire pour support de l’ossature métallique secondaire.
Ossature composée de profilés en T en acier galvanisé laqué avec semelle apparente de 15 mm.

Les profils primaires ou porteurs seront fixés à l’aide de suspentes de hauteurs variables et de cornières périphériques de nature identique au profil en T.
Fixations adaptées aux différents supports (planchers béton neuf ou existant, charpente, …)
Compris coupes, ajustages, ressorts de pression, joints acryliques en périphérie du local, et toutes sujétions d'adaptation.
Couleur au choix du maître d’œuvre. Largeur : 15 mm.
Caractéristiques techniques : Dimensions : 600 x 600 x 20 mm d’épaisseur.
Absorption acoustique : α_W = 1.00 classe A. Réaction au feu : A1. A2-s1, d0 (coloris precious)

LOCALISATION : Dalle de couleur α_W = 1.00 classe A Suivant plan de localisation architecte

3. PEINTURE

3.1. PEINTURE ACRYLIQUE

Subjectiles : béton, enduit ciments, plaques de plâtre à épiderme cartonné, enduits plâtre, carreaux briques, ...
Travaux préparatoires :

- Préparation des supports suivant DTU 59.1 :
- Enduits de plâtre, carreaux de plâtre, plaques de plâtre cartonnées, ... :
- brossage métallique (carreaux de plâtre).
- révision des joints.
- époussetage.
- impression.
- rebouchage.
- ratissage.
- enduit non repassé.
- ponçage, époussetage.
- joints acryliques de finition.

Liste non limitative.
Finition : Soignée (A).

Aspect (velours, mat, satiné, ...) aux choix du maître d’œuvre.

Application :
1 couche d’impression en phase aqueuse de type Prim’Air des Ets ZOLPAN, ou équivalent.
2 couches de peinture de finition en phase aqueuse de type Hydro 22 cov.

Rechampissage et toutes sujétions pour une finition soignée.

LOCALISATION :

a) sur murs
Pour l’ensemble des locaux, hormis local technique à l’étage.
b) sur plafonds
Sur les plafonds en plaques de plâtre restant apparents
Sur les gaines, coffres, retombées etc.

BACCALAUREAT PROFESSIONNEL AMENAGEMENT ET FINITION DU BATIMENT	Code :	Session 2022	DOSSIER TECHNIQUE
EPREUVE E21 – ANALYSE TECHNIQUE D’UN OUVRAGE EPREUVE E22 – PREPARATION ET SUIVI D’UNE MISE EN ŒUVRE SUR CHANTIER	Durée : 3H00 Durée : 4H00	Coefficient : 2 Coefficient : 2	D.T. 11 / 13

3.2 PEINTURE SUR OUVRAGES BOIS

Subjectiles : Bois et dérivés imprimés.

Travaux préparatoires :

Préparation des supports suivant DTU 59.1 :

- grattage des parties mal adhérentes.
- lessivage ou lavage pour repeindre.

- impression
- rebouchage.
- enduisage.
- ponçage, époussetage.
- impression.
- joints acryliques de finition.

Liste non limitative.

Finition : Soignée (A).

Aspect (brillant, satiné ou mat), aux choix du maître d’œuvre.

Application :

- ☐ 1 couche d’impression à base de résines acryliques en phase aqueuse microporeuse de type Ondine des Ets ZOLPAN, ou équivalent.
- ☐ 2 couches de peinture de finition à base de liants mixtes alkydes / acryliques en phase aqueuse, de type : Ondikyd des Ets ZOLPAN, ou équivalent.

Rechampissage et toutes sujétions pour une finition soignée.

LOCALISATION :

D’une manière générale sur l’ensemble des ouvrages en bois (huisseries, chants de portes, poteaux d’huisseries, portes prépeintes, plinthes, habillages, châssis, ...)

Extrait du CCTP lot n°12 REVÊTEMENTS DE SOLS

1.1. RAGREAGE DE SOL

Préparation du support :

Préparation du support à la charge de l'entreprise comprenant :

- Nettoyage du support, enlèvement des gravats, détritrus, déchets, matériels, etc.
- Grattage, ponçage, reprise des désaffleurements inférieurs à 20 mm, le support devra être balayé, propre et sain.
- Elimination du plâtre, béton, peinture, laitances superficielles, ...
- Dépoussiérage par brossage et aspiration.
- Préparation des supports compris ponçage si nécessaire, et dépoussiérage.
- Traitement de fissures par colle époxy bicomposant sans solvant.
- Ouverture des crevasses inférieures à 0.5 mm, compris aspiration des poussières.
- Sablage à refus de la colle.

L'entreprise devra vérifier la compatibilité des produits mis en œuvre avec les produits de ragréage.

Ragréage :

Primaire d'accrochage adapté au support et au ragréage de type : Primaire supports absorbants UZIN PE 360 PLUS

Ragréage de sol avec un enduit auto lissant, agréé par avis technique du C.S.T.B. de type : UZIN NC 133

LOCALISATION :

Sous l’emprise des revêtements de sols souples

1.2. REVETEMENT DE SOL TEXTILE FLOQUE

Revêtement de sol textile floqué imprimé, composé de fibres en polyamides implantées par flocage électrostatique dans une sous couche PVC.Traité antimicrobien Sanitized.

Pose bord à bord.

Collage avec une colle résine acrylique en dispersion adaptée au revêtement et au support.

La colle employée devra bénéficier d’un avis technique favorable du CSTB de type : Colle spéciale chantier UZIN KE 14

Caractéristiques :

- U.P.E.C. : U3S P3 E1/2 C*
- Lès : 2.00 m.
- Epaisseur : 4.3 mm.
- Bruit de choc : Δ Lw = 21 dB.
- Absorption phonique : α_W = 0.10.
- Réaction au feu : Bfl-S1.

Marque proposée : BONAR FLOORS, ou équivalent.

Produit : Flotex.

LOCALISATION :

Pour l’ensemble des locaux hormis wc, local entretien, local déchets, local rangement 1, sanitaires familles.

1.3. CARRELAGE GRES CERAME

Revêtement de sol en carreaux de grés cérame Standard évolution (300x300 ép 7.6mm), posé collé (double encollage).

Les colles employées devront être compatibles avec le support (type de matériaux, support neuf...) et la destination des locaux de type : KERAFLUID N de chez MAPEI.

Compris toutes coupes, jointoiement.

Mise en œuvre des joints avec un enduit de type : KERACOLOR GG de chez MAPEI

Caractéristiques :

- Classement UPEC : U4.P4.E3.C2.

Marque proposée : NOVOCERAM, ou équivalent.

LOCALISATION :

En sol des sanitaires famille, sas et local rangement 1, local déchets, local entretien et sanitaire personnel.

BACCALAUREAT PROFESSIONNEL AMENAGEMENT ET FINITION DU BATIMENT	Code :	Session 2022	DOSSIER TECHNIQUE
EPREUVE E21 – ANALYSE TECHNIQUE D’UN OUVRAGE EPREUVE E22 – PREPARATION ET SUIVI D’UNE MISE EN ŒUVRE SUR CHANTIER	Durée : 3H00 Durée : 4H00	Coefficient : 2 Coefficient : 2	D.T. 12 / 13

CALENDRIER GENERAL DES TRAVAUX

[illegible]

BACCALAUREAT PROFESSIONNEL AMENAGEMENT ET FINITION DU BATIMENT	Code :	Session 2022	DOSSIER TECHNIQUE
EPREUVE E21 – ANALYSE TECHNIQUE D’UN OUVRAGE EPREUVE E22 – PREPARATION ET SUIVI D’UNE MISE EN ŒUVRE SUR CHANTIER	Durée : 3H00 Durée : 4H00	Coefficient : 2 Coefficient : 2	D.T. 13 / 13