

**BACCALAURÉAT PROFESSIONNEL  
ÉTUDE ET RÉALISATION D'AGENCEMENT**

**SESSION 2022**

**E.2 – ÉPREUVE TECHNOLOGIQUE ET ARTISTIQUE**  
**Sous épreuve E.23**  
Préparation de chantier

Durée : 3 heures – Coefficient : 2

**DOSSIER RESSOURCES**

Ce dossier comporte 7 pages numérotées de DR 1/7 à DR 7/7.

Baccalauréat Professionnel ÉTUDE ET RÉALISATION D'AGENCEMENT	Code : 2206-ERA TA 23	Session 2022	Dossier Ressources
E.23 - Préparation de chantier	Durée : 3h00	Coefficient : 2	DR 1/7

Ouvrages		Fournitures € HT	Temps de pose en h et 1/1000h	PRIX DE REVIENT € HT		PRIX DE VENTE (marge 10 %) € HT		VOTRE PRIX € HT
Code	U			Pose seule	Fournitures et pose	Pose seule	Fournitures et pose	
<b>JOINTOIEMENT DES CARRELAGES</b>								
<b>JOINTS ÉPAISSEUR 2 MM</b>								
<b>CARROJOINT</b>								
Mortier de jointoiement CG2 WA plastifié et hydrofugé pour sols et murs intérieurs et extérieurs, piscines privatives. Pour joints minces de 1 à 6 mm.								
4P19102201	• Joint 2 mm sur carrelage 2 x 2 (2.40 kg/m²)	m²	1,94	0,150	6,39	8,42	7,10	9,35
4P19102202	• Joint 2 mm sur carrelage 5 x 5 (0.96 kg/m²)	m²	0,77	0,150	6,39	7,20	7,10	8,00
4P19102203	• Joint 2 mm sur carrelage 10 x 10 (0.48 kg/m²)	m²	0,39	0,150	6,39	6,79	7,10	7,55
4P19102204	• Joint 2 mm sur carrelage 15 x 15 (0.32 kg/m²)	m²	0,26	0,150	6,39	6,66	7,10	7,40
4P19102205	• Joint 2 mm sur carrelage 10 x 20 (0.36 kg/m²)	m²	0,29	0,150	6,39	6,69	7,10	7,44
4P19102206	• Joint 2 mm sur carrelage 20 x 20 (0.24 kg/m²)	m²	0,19	0,150	6,39	6,59	7,10	7,32
4P19102207	• Joint 2 mm sur carrelage 30 x 30 (0.16 kg/m²)	m²	1,94	0,150	6,39	8,42	7,10	9,35
4P19102208	• Joint 2 mm sur carrelage 40 x 40 (0.12 kg/m²)	m²	0,10	0,150	6,39	6,49	7,10	7,21
4P19102209	• Joint 2 mm sur carrelage 30 x 60 (0.12 kg/m²)	m²	0,10	0,150	6,39	6,49	7,10	7,21
4P19102210	• Joint 2 mm sur carrelage 50 x 50 (0.10 kg/m²)	m²	0,08	0,150	6,39	6,47	7,10	7,19
4P19102211	• Joint 2 mm sur carrelage 60 x 60 (0.08 kg/m²)	m²	0,06	0,150	6,39	6,45	7,10	7,17
4P19102212	• Joint 2 mm sur carrelage 80 x 80 (0.06 kg/m²)	m²	0,05	0,150	6,39	6,44	7,10	7,15
<b>CARROJOINT</b>								
Mortier de jointoiement CG2 WA plastifié et hydrofugé pour sols et murs intérieurs et extérieurs, piscines privatives. Pour joints minces de 1 à 6 mm.								
4P19102701	• Joint 3 mm sur carrelage 40 x 40 ( 0.240 kg/m²)	m²	0,19	0,150	6,39	6,59	7,10	7,32
4P19102702	• Joint 3 mm sur carrelage 2 x 2 ( 4.800 kg/m²)	m²	3,87	0,150	6,39	10,45	7,10	11,61
4P19102703	• Joint 3 mm sur carrelage 5 x 5 ( 1.920 kg/m²)	m²	1,55	0,150	6,39	8,01	7,10	8,90
4P19102704	• Joint 3 mm sur carrelage 10 x 10 ( 0.960 kg/m²)	m²	0,77	0,150	6,39	7,20	7,10	8,00
4P19102705	• Joint 3 mm sur carrelage 15 x 15 ( 0.640 kg/m²)	m²	0,52	0,150	6,39	6,93	7,10	7,70
4P19102706	• Joint 3 mm sur carrelage 10 x 20 ( 0.720 kg/m²)	m²	0,58	0,150	6,39	7,00	7,10	7,77
4P19102707	• Joint 3 mm sur carrelage 20 x 20 ( 0.480 kg/m²)	m²	0,39	0,150	6,39	6,79	7,10	7,55
4P19102708	• Joint 3 mm sur carrelage 30 x 30 ( 0.320 kg/m²)	m²	0,26	0,150	6,39	6,66	7,10	7,40
4P19102709	• Joint 3 mm sur carrelage 30 x 60 ( 0.240 kg/m²)	m²	0,19	0,150	6,39	6,59	7,10	7,32
4P19102710	• Joint 3 mm sur carrelage 50 x 50 ( 0.190 kg/m²)	m²	0,15	0,150	6,39	6,55	7,10	7,28
4P19102711	• Joint 3 mm sur carrelage 60 x 60 ( 0.160 kg/m²)	m²	0,13	0,150	6,39	6,52	7,10	7,25
4P19102712	• Joint 3 mm sur carrelage 80 x 80 ( 0.120 kg/m²)	m²	0,10	0,150	6,39	6,49	7,10	7,21
<b>CARROJOINT</b>								
Mortier de jointoiement CG2 WA plastifié et hydrofugé pour sols et murs intérieurs et extérieurs, piscines privatives. Pour joints minces de 1 à 6 mm.								
4P19103401	• Joint 5 mm sur carrelage 2 x 2 ( 8.000 kg/m²)	m²	6,45	0,150	6,39	13,16	7,10	14,62
4P19103402	• Joint 5 mm sur carrelage 5 x 5 ( 3.200 kg/m²)	m²	2,58	0,150	6,39	9,10	7,10	10,11
4P19103403	• Joint 5 mm sur carrelage 10 x 10 ( 1.600 kg/m²)	m²	1,29	0,150	6,39	7,74	7,10	8,60
4P19103404	• Joint 5 mm sur carrelage 15 x 15 ( 1.070 kg/m²)	m²	0,86	0,150	6,39	7,29	7,10	8,10
4P19103405	• Joint 5 mm sur carrelage 10 x 20 ( 1.200 kg/m²)	m²	0,97	0,150	6,39	7,40	7,10	8,23
4P19103406	• Joint 5 mm sur carrelage 20 x 20 ( 0.800 kg/m²)	m²	0,65	0,150	6,39	7,06	7,10	7,85
4P19103407	• Joint 5 mm sur carrelage 30 x 30 ( 0.530 kg/m²)	m²	0,43	0,150	6,39	6,84	7,10	7,60
4P19103408	• Joint 5 mm sur carrelage 40 x 40 ( 0.400 kg/m²)	m²	0,32	0,150	6,39	6,73	7,10	7,47
4P19103409	• Joint 5 mm sur carrelage 30 x 60 ( 0.400 kg/m²)	m²	0,32	0,150	6,39	6,73	7,10	7,47
4P19103410	• Joint 5 mm sur carrelage 50 x 50 ( 0.320 kg/m²)	m²	0,26	0,150	6,39	6,66	7,10	7,40
4P19103411	• Joint 5 mm sur carrelage 60 x 60 ( 0.270 kg/m²)	m²	0,22	0,150	6,39	6,62	7,10	7,35
4P19103412	• Joint 5 mm sur carrelage 80 x 80 ( 0.200 kg/m²)	m²	0,16	0,150	6,39	6,56	7,10	7,28

Ouvrages		Fournitures € HT	Temps de pose en h et 1/1000h	PRIX DE REVIENT € HT		PRIX DE VENTE (marge 10 %) € HT		VOTRE PRIX € HT
Code	U			Pose seule	Fournitures et pose	Pose seule	Fournitures et pose	
<b>DALLE MINÉRALE</b>								
<b>LAINE MINÉRALE (SOFT)</b>								
Pose comprise sur ossature apparente ou semi-apparente T15 ou T24 - Dalles 600 x 600 mm ou 1200 x 600 mm								
<b>BORD DROIT SUR OSSATURE T 24MM (BORD A)</b>								
4P19149201	• Dalle 600 x 600 x 20 mm - blanc - Bord droit - T 24	m²	10,89	0,280	11,92	23,36	13,25	25,95
4P19149202	• Dalle 1200 x 600 x 20 mm - blanc - Bord droit - T 24	m²	10,25	0,280	11,92	22,68	13,25	25,20
4P19149203	• Dalle 600 x 600 x 40 mm - blanc - Bord droit - T 24	m²	14,27	0,280	11,92	26,90	13,25	29,89
<b>BORD FEUILLURÉ SUR OSSATURE T 24MM (BORD E24)</b>								
4P19149301	• Dalle 600 x 600 x 20 mm - blanc - Bord E24 - T 24	m²	14,97	0,280	11,92	27,64	13,25	30,72
4P19149302	• Dalle 1200 x 600 x 20 mm - blanc - Bord E24 - T 24	m²	31,46	0,280	11,92	44,96	13,25	49,95
<b>BORD FEUILLURÉ SUR OSSATURE T 15MM (BORD E15)</b>								
4P19149401	• Dalle 600 x 600 x 20 mm - blanc - Bord E15 - T 15	m²	15,07	0,280	11,92	27,74	13,25	30,82
<b>FIBRE MINÉRALE (WET)</b>								
<b>BORD DROIT SUR OSSATURE T 24MM (BORD A)</b>								
4P19149501	• Dalle 600 x 600 x 14 mm - blanc - Bord droit - T 24	m²	9,10	0,280	11,92	21,47	13,25	23,86
4P19149502	• Dalle 1200 x 600 x 14 mm - blanc - Bord droit - T 24	m²	8,21	0,280	11,92	20,55	13,25	22,83
<b>BORD FEUILLURÉ SUR OSSATURE T 24MM (BORD E24)</b>								
4P19149601	• Dalle 600 x 600 x 14 mm - blanc - Bord E24 - T 24	m²	11,02	0,280	11,92	23,50	13,25	26,11
4P19149602	• Dalle 1200 x 600 x 14 mm - blanc - Bord E24 - T 24	m²	10,38	0,280	11,92	22,82	13,25	25,35
<b>BORD FEUILLURÉ SUR OSSATURE T 15MM (BORD E15)</b>								
4P19149701	• Dalle 600 x 600 x 14 mm - blanc - Bord E15 - T 15	m²	11,34	0,280	11,92	23,83	13,25	26,48
4P19149702	• Dalle 1200 x 600 x 14 mm - blanc - Bord E15 - T 15	m²	10,68	0,280	11,92	23,14	13,25	25,71

Extrait du BATIPRIX

Ouvrages		Fournitures € HT	Temps de pose en h et 1/1000h	PRIX DE REVIENT € HT		PRIX DE VENTE (marge 10 %) € HT		VOTRE PRIX € HT	
Code	U			Pose seule	Fournitures et pose	Pose seule	Fournitures et pose		
<b>CHAPES</b>									
<b>CHAPE DE MORTIER DE CIMENT CPJ 32,5</b>									
4P19094901			m²	2,53	0,220	9,37	12,02	10,41	13,36
4P19094902			m²	3,86	0,240	10,22	14,27	11,35	15,85
4P19094903			m²	5,06	0,260	11,07	16,39	12,30	18,21
4P19094904			m²	6,39	0,280	11,92	18,63	13,25	20,70
4P19094905			m²	7,59	0,300	12,77	20,75	14,19	23,05
4P19094906			m²	8,92	0,330	14,05	23,42	15,61	26,02
<b>CHAPE DE MORTIER DE CIMENT FONDU</b>									
Chape lissée mécaniquement.									
4P19095001			m²	16,67	0,220	9,37	26,87	10,41	29,86
4P19095002			m²	21,88	0,240	10,22	33,19	11,35	36,88
4P19095003			m²	10,94	0,210	8,94	20,43	9,94	22,70
4P19095004			m²	27,61	0,260	11,07	40,06	12,30	44,51
4P19095005			m²	32,82	0,280	11,92	46,38	13,25	51,54
4P19095006			m²	1,60	0,050	2,13	3,81	2,37	4,23
<b>ARMATURES POUR CHAPE</b>									
4P19095101			m²	1,75	0,020	0,85	2,69	0,95	2,99
<b>SURFAÇAGE</b>									
4P19095201			m²	0,00	0,100	4,26	4,26	4,73	4,73
<b>CHAPE SÈCHE (PLACO®)</b>									
<b>CHAPE PLACOSOL®</b>									
Chape sèche comprenant 2 plaques Placosol® collées entre elles avec la colle Placostic®, les joints périphériques sont calfeutrés au mastic souple.									
4P19095301			m²	21,16	0,500	21,29	43,51	23,66	48,34
<b>CHAPE RIGIDUR® SOL</b>									
Les éléments de sol se composent de deux plaques en fibro-plâtre renforcées, à base de plâtre et de fibres de cellulose. Rigidur® Sol 20 se compose de 2 plaques de 10 mm collées l'une sur l'autre; épaisseur totale 20 mm. Rigidur® Sol 30 MW se compose de 2 plaques de 10 mm collées l'une sur l'autre, avec 10 mm de laine de roche sur le dos; épaisseur totale 30 mm. La dimension de chaque plaque Rigidur sol est de 500 x 1500 mm.									
4P19095401			m²	18,47	0,350	14,90	34,30	16,56	38,11
4P19095402			m²	26,35	0,350	14,90	42,57	16,56	47,30
<b>GRANULES PLACOFORME®</b>									
Granules Placoforme® pour réalisation d'une forme de rattrapage de niveau, épaisseur minimum 2 cm.									
4P19095501			m²	5,21	0,030	1,28	6,75	1,42	7,50
4P19095502			m²	10,42	0,030	1,28	12,22	1,42	13,58
4P19095503			m²	20,84	0,030	1,28	23,16	1,42	25,74
4P19095504			m²	41,69	0,050	2,13	45,90	2,37	51,00
4P19095505			m²	2,61	0,000	0,00	2,74	0,00	3,04

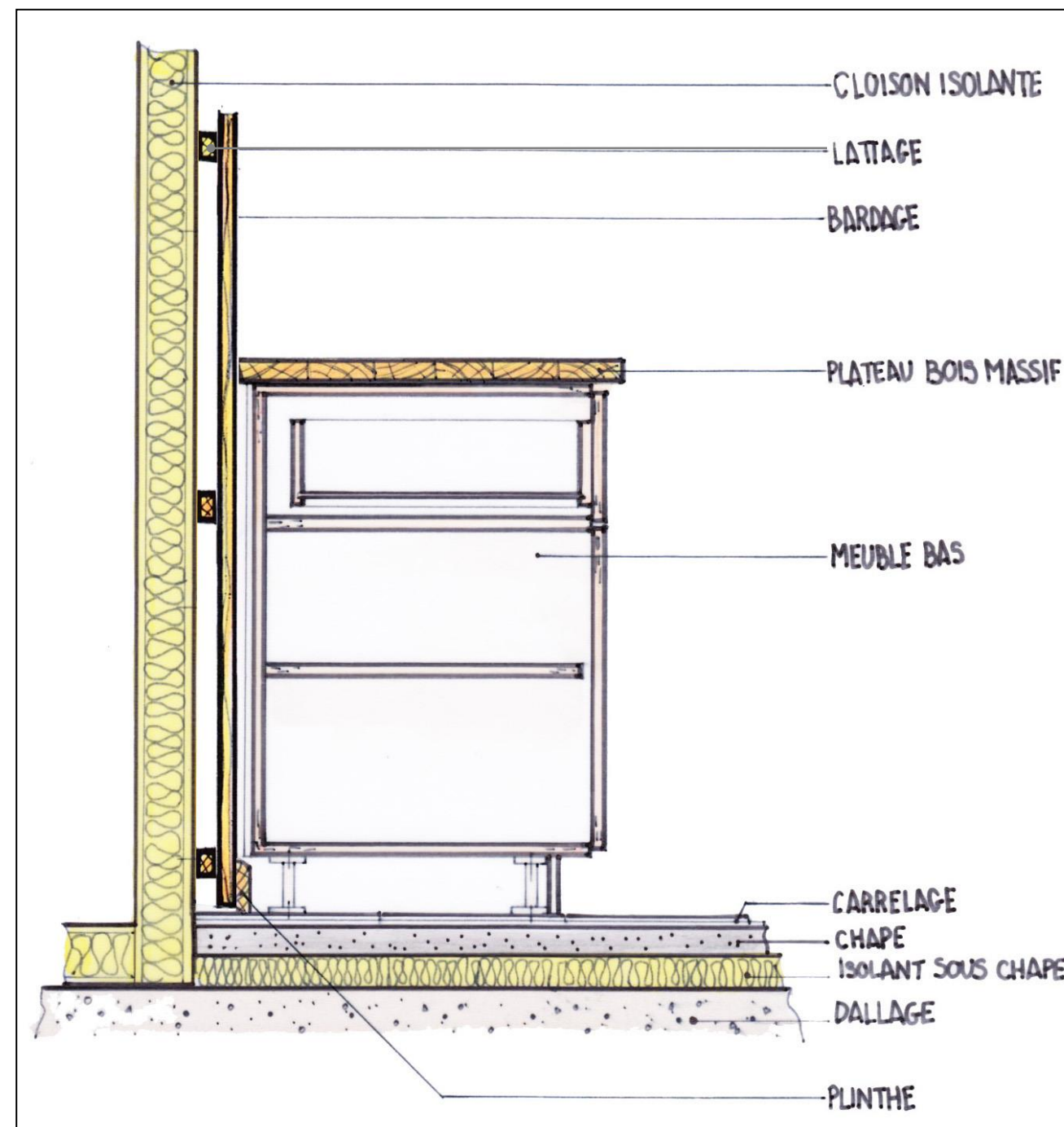
Ouvrages		Fournitures € HT	Temps de pose en h et 1/1000h	PRIX DE REVIENT € HT		PRIX DE VENTE (marge 10 %) € HT		VOTRE PRIX € HT	
Code	U			Pose seule	Fournitures et pose	Pose seule	Fournitures et pose		
<b>ISOLATION SOUS CHAPE FLOTTANTE SANS CHAUFFAGE (PLACO®)</b>									
<b>PANNEAU SOLICHAPE®</b>									
Panneau en PSE à bords droits, conductivité thermique : 0.038 W/m.K. Pose sous chape flottante sans chauffage.									
4P19100101			m²	3,75	0,050	2,13	6,06	2,37	6,74
4P19100102			m²	4,99	0,050	2,13	7,37	2,37	8,19
4P19100103			m²	6,24	0,050	2,13	8,68	2,37	9,65
4P19100104			m²	7,49	0,050	2,13	10,00	2,37	11,11
<b>PANNEAUX MOUSSE DE POLYURÉTHANE</b>									
4P19100501			m²	5,87	0,050	2,13	8,29	2,37	9,21
4P19100502			m²	6,05	0,050	2,13	8,48	2,37	9,43
4P19100503			m²	7,74	0,050	2,13	10,26	2,37	11,40
4P19100504			m²	9,51	0,050	2,13	12,12	2,37	13,47
4P19100505			m²	8,16	0,050	2,13	10,70	2,37	11,89
4P19100506			m²	9,61	0,050	2,13	12,22	2,37	13,58
4P19100507			m²	12,02	0,050	2,13	14,75	2,37	16,39
4P19100508			m²	14,37	0,050	2,13	17,22	2,37	19,13
<b>ISOLATION PROJÉTÉE EN MOUSSE DE POLYURÉTHANE</b>									
<b>SANS SURFAÇAGE POUR CHAPE TRADITIONNELLE</b>									
Fourniture et projection d'isolation thermique de sols et planchers intermédiaires à base de mousse de polyuréthane formant après expansion une isolation rigide prête à recevoir une chape en mortier ou une dalle en béton. Ces travaux sont réalisés par des applicateurs agréés. Procédé sous avis technique du CSTB. Compris la préparation du support, la protection, la projection, la prise des niveaux, le nettoyage et l'enlèvement des déchets.									
4P19100601			m²	20,60	0,000	0,00	21,63	0,00	24,03
4P19100602			m²	21,20	0,000	0,00	22,26	0,00	24,73
4P19100603			m²	21,80	0,000	0,00	22,89	0,00	25,43
4P19100604			m²	22,40	0,000	0,00	23,52	0,00	26,13
4P19100605			m²	23,00	0,000	0,00	24,15	0,00	26,83
4P19100606			m²	23,60	0,000	0,00	24,78	0,00	27,53
4P19100607			m²	24,30	0,000	0,00	25,52	0,00	28,35
4P19100608			m²	25,00	0,000	0,00	26,25	0,00	29,17
4P19100609			m²	25,70	0,000	0,00	26,99	0,00	29,98
4P19100610			m²	26,40	0,000	0,00	27,72	0,00	30,80
4P19100611			m²	27,00	0,000	0,00	28,35	0,00	31,50

Extrait du BATIPRIX

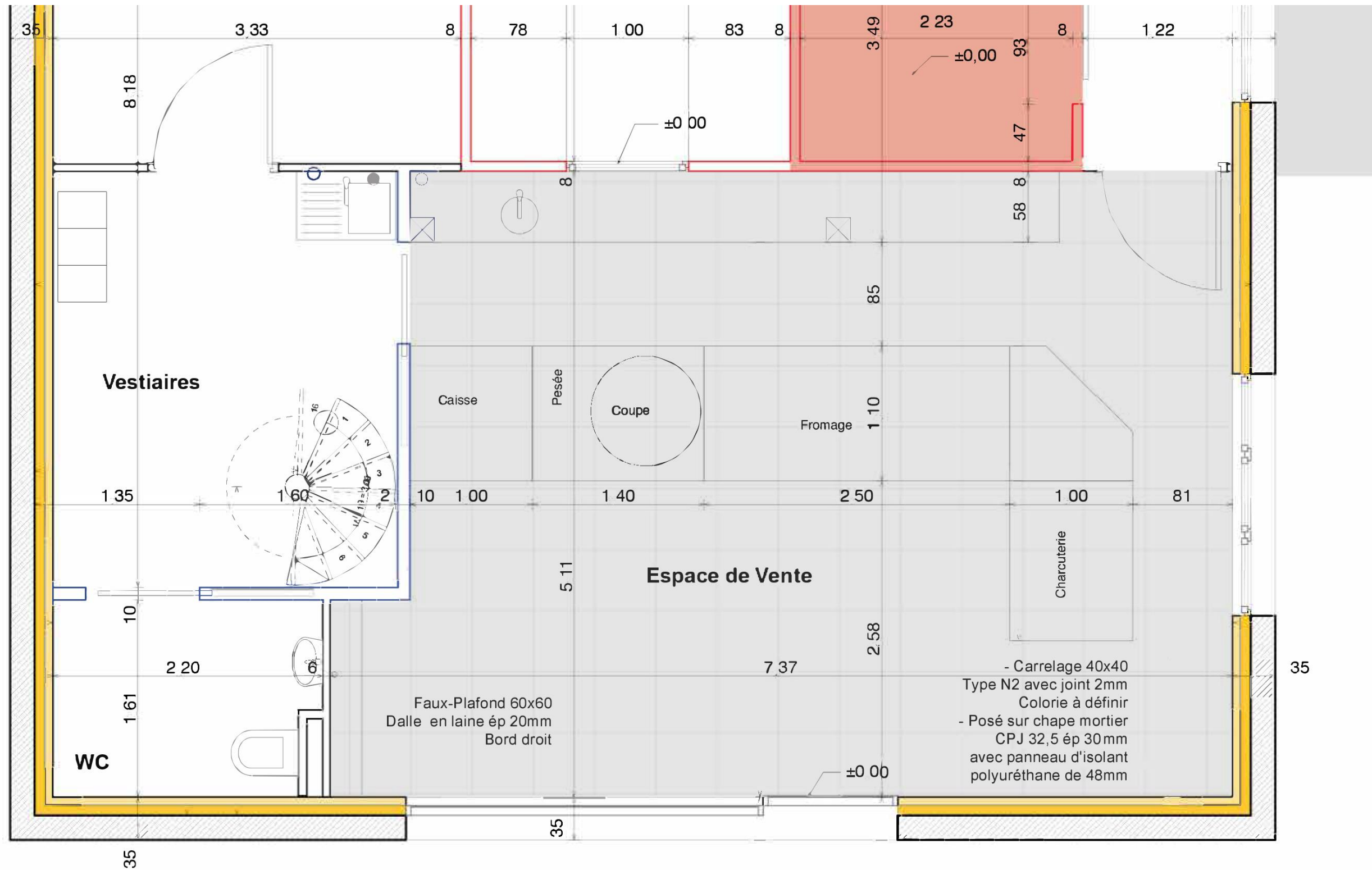


Ouvrages		Fournitures € HT	Temps de pose en h et 1/1000h	PRIX DE REVIENT € HT		PRIX DE VENTE (marge 10 %) € HT		VOTRE PRIX € HT
Code	U			Pose seule	Fournitures et pose	Pose seule	Fournitures et pose	
<b>PEINTURES ET REVÊTEMENTS DÉCORATIFS</b>								
<b>OUVRAGES COMPLETS SUR SUPPORTS NEUFS - INTÉRIEUR</b>								
État de finition pour les subjectiles selon DTU 59.1 : enduits de plâtre intérieur, supports à base de liant hydraulique et de maçonnerie, béton cellulaire autoclavé, etc...								
Finition C : le film de peinture couvre le subjectile, il lui apporte un coloris mais l'état de finition reflète celui du subjectile.								
La finition C est d'aspect poché.								
Finition B : La planéité générale initiale n'est pas modifiée. Les altérations accidentelles sont corrigées. La finition B est d'aspect poché. Quelques défauts d'épiderme et quelques traces d'outils d'application sont admis.								
Finition A : La planéité finale est satisfaisante. Il aura été procédé aux travaux préparatoires jugés nécessaires. De faibles défauts d'aspect sont tolérés.								
L'aspect d'ensemble est uniforme, soit légèrement poché, soit lissé. Le rechapissage ne présente pas d'irrégularités (ni détrempe, ni saignement, ni remontée).								
Dans le cas de travaux d'entretien, les défauts de planéité de supports peuvent être corrigés par l'entrepreneur de peinture pour les écarts inférieurs ou égaux à 3 mm. Au delà, le rattrapage de défauts est du ressort d'un autre corps d'état.								
L'ensemble des travaux complets est chiffré en finition mate. Voir les suppléments pour une autre finition.								
<b>SUR PLAQUES DE PLÂTRE CARTONNÉES</b>								
La finition tendue ne s'exécute que pour des travaux sur prescriptions spéciales.								
Finition C comprenant : époussetage, impression, couche de finition.								
Finition B comprenant : époussetage, impression, révision des joints, enduit non repassé, rebouchage, ponçage, époussetage, couche intermédiaire, couche de finition.								
Finition A comprenant : époussetage, impression, rebouchage, ratissage, révision des joints, enduit repassé, ponçage, époussetage, couche intermédiaire, révision, couche de finition.								
<b>PHASE AQUEUSE</b>								
4P19121801	• Finition C	m²	2,75	0,165	7,03	9,91	7,81	11,01
4P19121802	• Finition B	m²	3,66	0,397	16,90	20,75	18,78	23,06
4P19121803	• Finition A	m²	5,20	0,680	28,95	34,42	32,17	38,24
<b>PHASE SOLVANT</b>								
4P19121901	• Finition C	m²	1,88	0,186	7,92	9,90	8,80	10,99
4P19121902	• Finition B	m²	3,44	0,500	21,29	24,90	23,66	27,67
4P19121903	• Finition A	m²	4,22	0,800	34,06	38,49	37,85	42,77

Extrait du BATIPRIX



Coupe A-A de principe sur la cloison arrière



**Implantation « espace vente » - Échelle non-normalisée - Les cotes sont données en cm**

