

Agrégation Arts, option Arts Appliqués, session 2022.
Épreuve d'entretien sans préparation avec le jury.
Médias - sujet n°2

Documents :

2.1

Signalétique de l'Aéroport international d'Abou Dabi, 2007.

Éléments signalétiques composés en Frutiger (par Adrian Frutiger, 1976) et Frutiger Arabic (par Adrian Frutiger et Nadine Chahine, 2007).

2.2

Canal+, Présipauté du Groland, 1992.

Carte du pays fictif *Groland* inventé pour une série d'émissions satiriques diffusées sur Canal+ à partir de 1992.

2.3

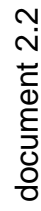
Guy Debord, *Guide psychogéographique de Paris, discours sur les passions de l'amour*, 1957.

2.4

Susan Kare, Icônes pour *Macintosh*, 1982.

Série d'icônes dessinées pour la firme Apple à partir de 1982 pour l'interface graphique des premiers ordinateurs Macintosh.





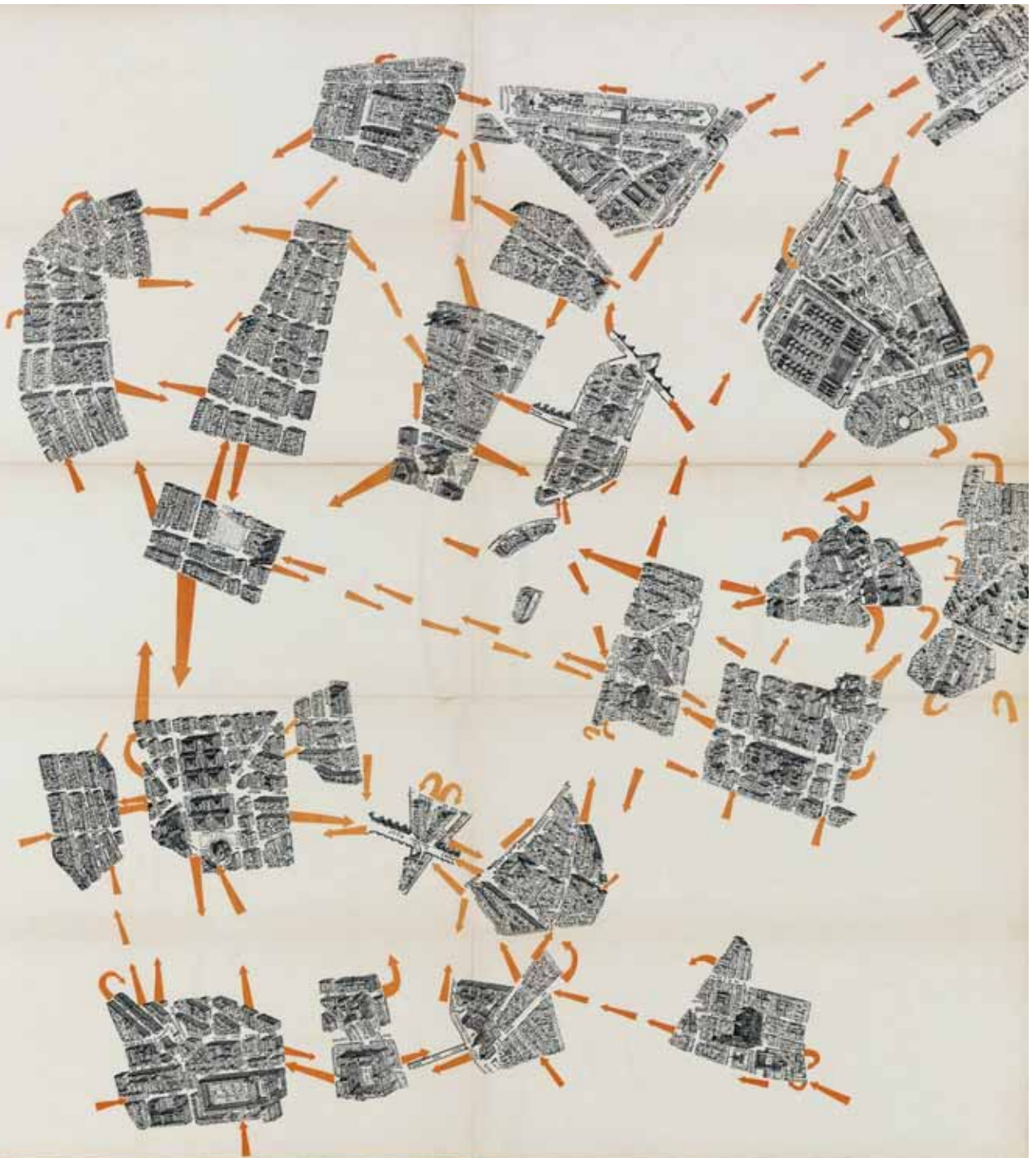
GUIDE
PSYCHOGEOGRAPHIQUE
DE PARIS

ÉDITÉ PAR LE BATHAUS IMAGINISTE
PRINTED IN DENMARK BY
PERMUS & VOLDRESEN

DISCOURS SUR LES PASSIONS DE L'AMOUR

pentes psychogeographiques de la dérive et localisation
d'unités d'ambiance

par G.-E. DEBORD



Agrégation Arts, option Arts Appliqués, session 2022.
Épreuve d'entretien sans préparation avec le jury.
Médias - sujet n°3

Documents :

3.1

Boogy Paper (Julien Priez) et le studio Bureau Brut (Yoann Minet et Julia Joffre), *BoogyBrut*, 2021.
Spécimen du caractère typographique *BoogyBrut*.

3.2

James Whale, *Frankenstein*, 1931.

Photogramme du film.

D'après le roman de Mary Shelley, *Frankenstein ou le Prométhée moderne*,
éd. Lackington, Hughes, Harding, Marvor & Jones, Londres, 1818.

3.3

studio LettError (Erik van Blokland et Just van Rossum), *Font Font Beowolf*, 1989.

Initialement appelée Random Font, son point de départ était la compréhension que les polices PostScript sont des ensembles d'instructions mathématiques, plutôt que des formes physiques. Lorsque les lettres sont stockées sous forme d'informations de contour codées, elles ne doivent pas nécessairement prendre la même forme à chaque fois qu'elles sont imprimées : si un élément aléatoire est introduit, le même ensemble d'instructions peut produire une variété de formes de lettres différentes. *Beowolf* est disponible dans différents degrés d'aléatoire : *Beowolf 23* par exemple est plus irrégulier et déchiqueté que *Beowolf 21*.

3.4

Glitch vu dans *Fifa 14*.

Image extraite du jeu vidéo de football *FIFA 14* (EA Canada et Electronic Arts, 2013).

ruralité
 moment
 rific
 trait
 back
 estiale
 age de
 PSA
 total
 stival
 cision
 mporain
 éméraire
 écanant
 OOI !!
 tain
 quin
 ripeaux
 ops
 ovc



Better?

ly Better?

ally Better?



Agrégation Arts, option Arts Appliqués, session 2022.
Épreuve d'entretien sans préparation avec le jury.
Médias - sujet n°4

Documents :

4.1

Jean Widmer, commande du Centre de création industrielle, 1975.

Affiche Couleur, impression offset, 65 x 50 cm.

4.2

Shinobu Ishihara, test chromatique d'Ishihara, 1917.

Test comportant trente-huit planches colorées, inventé par le docteur Shinobu Ishihara en 1917 pour déceler les déficiences chez les personnes souffrant d'achromatopsie.

4.3

Josef Müller-Brockmann, *Musica viva*, 1958.

Impression linogravure & typographie, 128 x 90,5 cm.

4.4

Michael Bierut (Pentagram), affiches pour l'école d'architecture Yale, 1998-2011.

Impressions offset, 86,4 x 55,9 cm.

4.5

Max Roberts, Plans alternatifs du réseau RATP, 2015.

Max Roberts est docteur et chercheur en psychologie, spécialiste de cartographie.

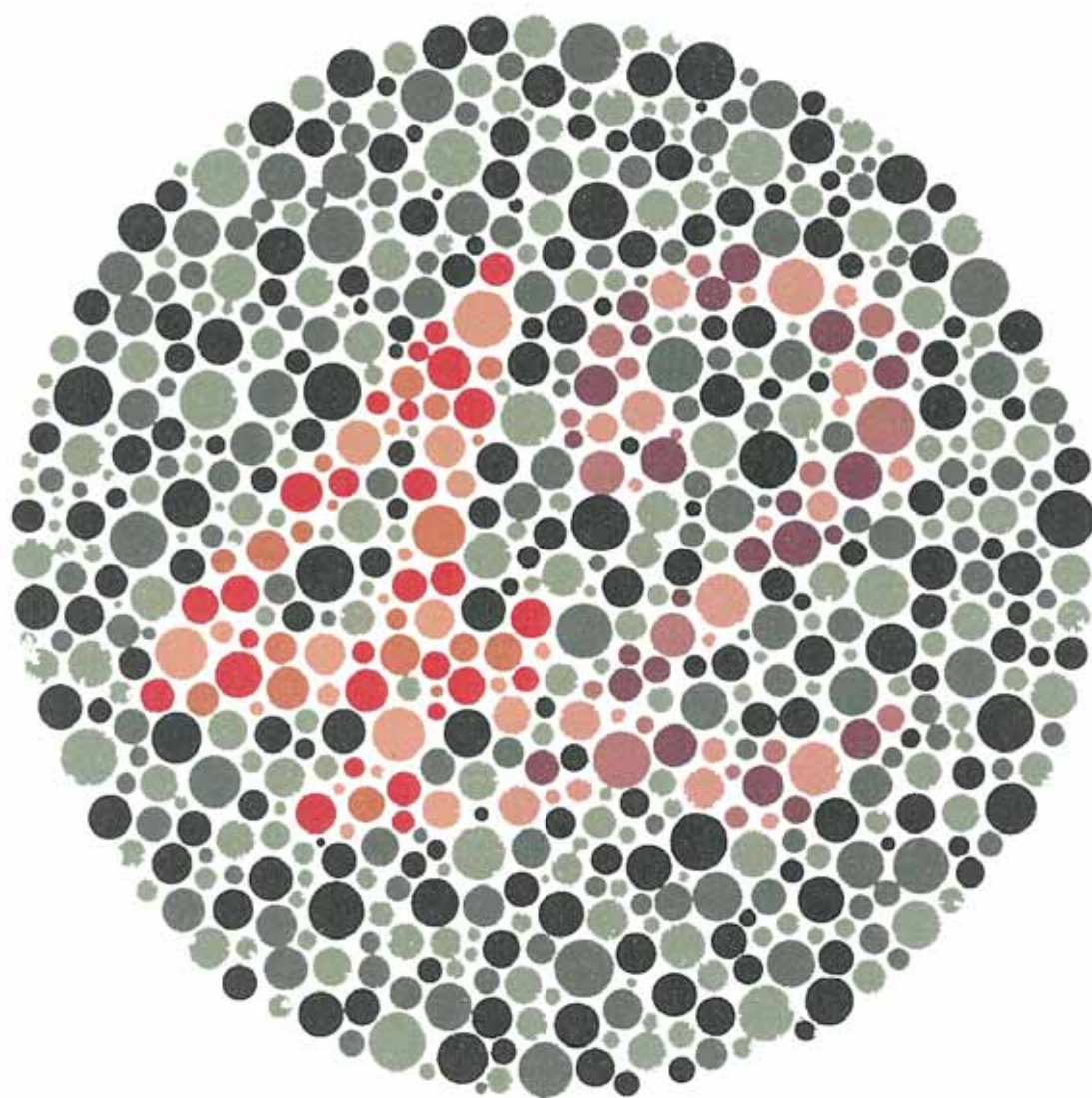
couleur

centre de création
industrielle

andré lemonnier
8 janvier - 24 mars 75
entrée gratuite

pavillon de marsan
palais du louvre
107 rue de rivoli paris 1

jaune
orange
rouge
violet
bleu
vert



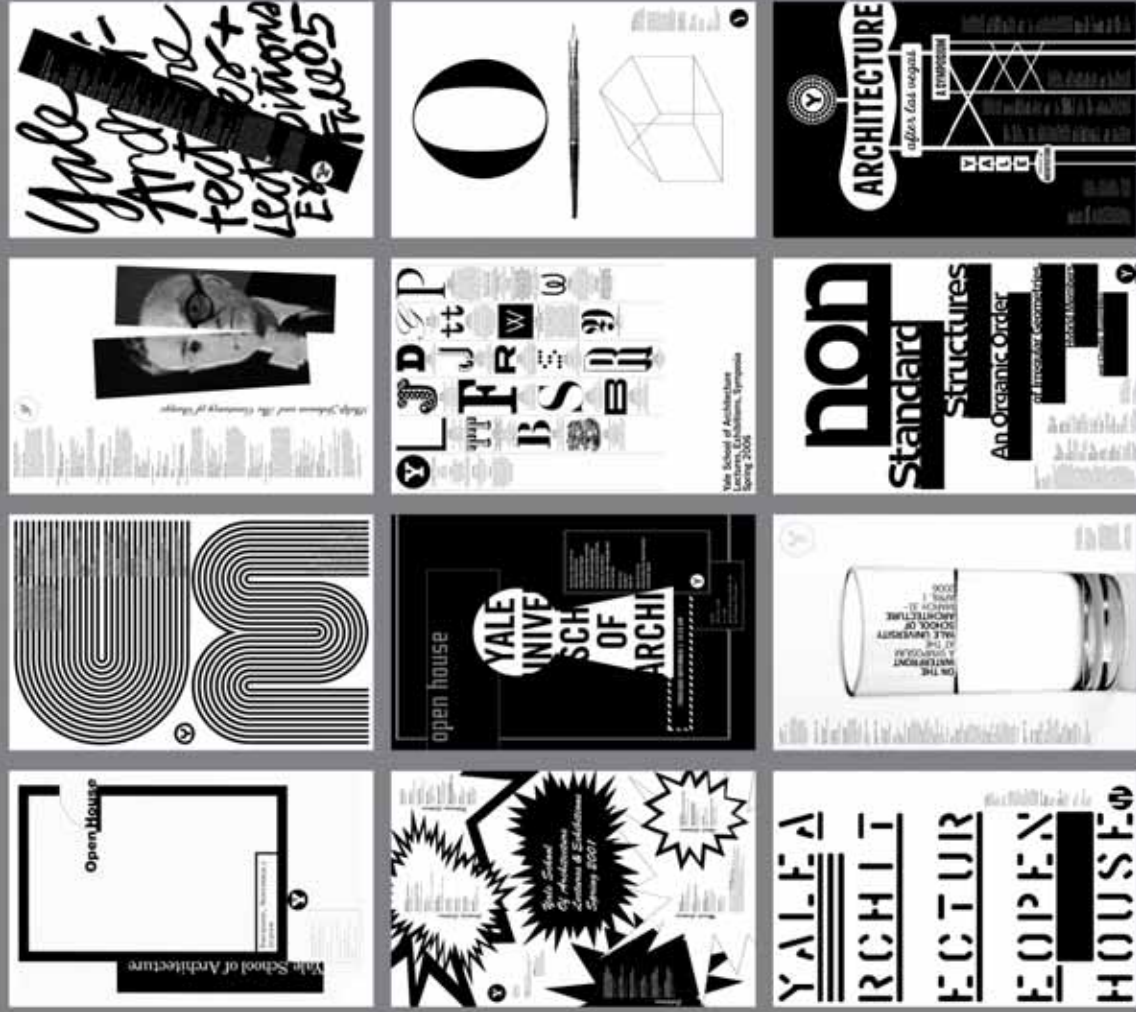


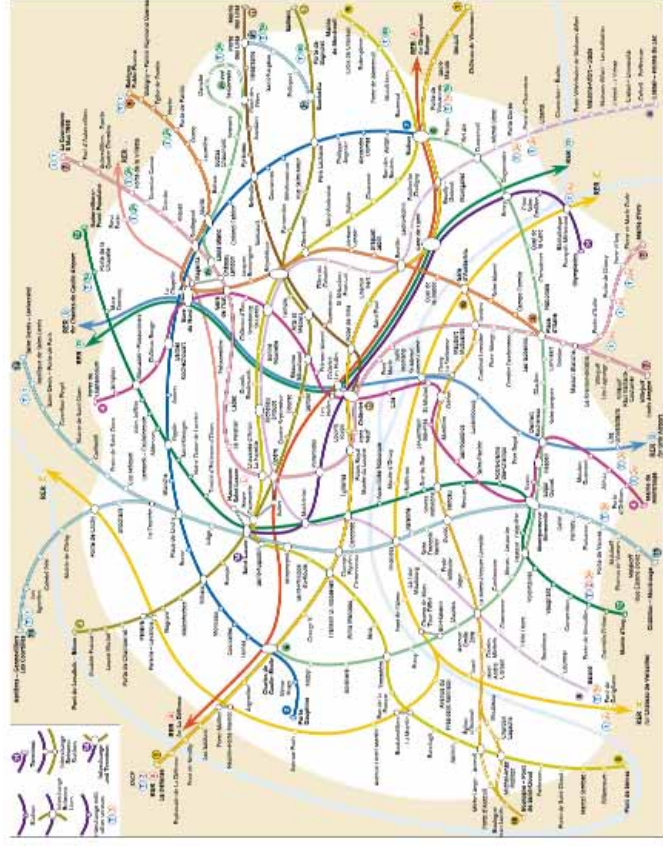
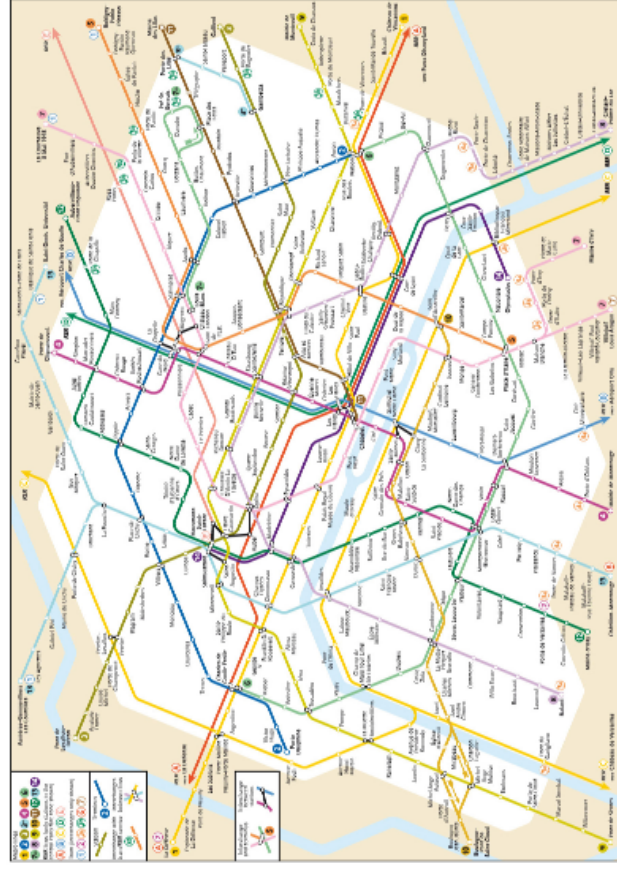
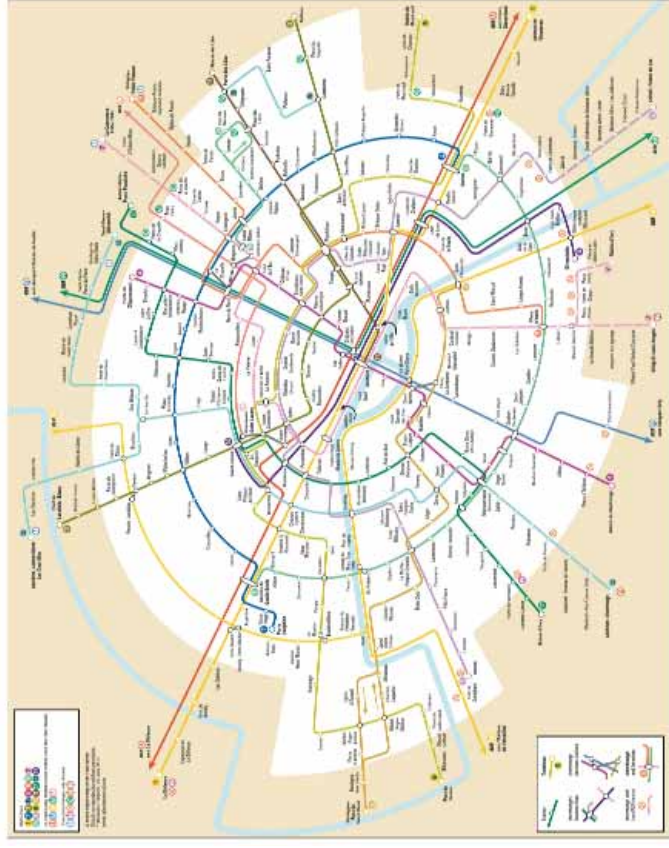
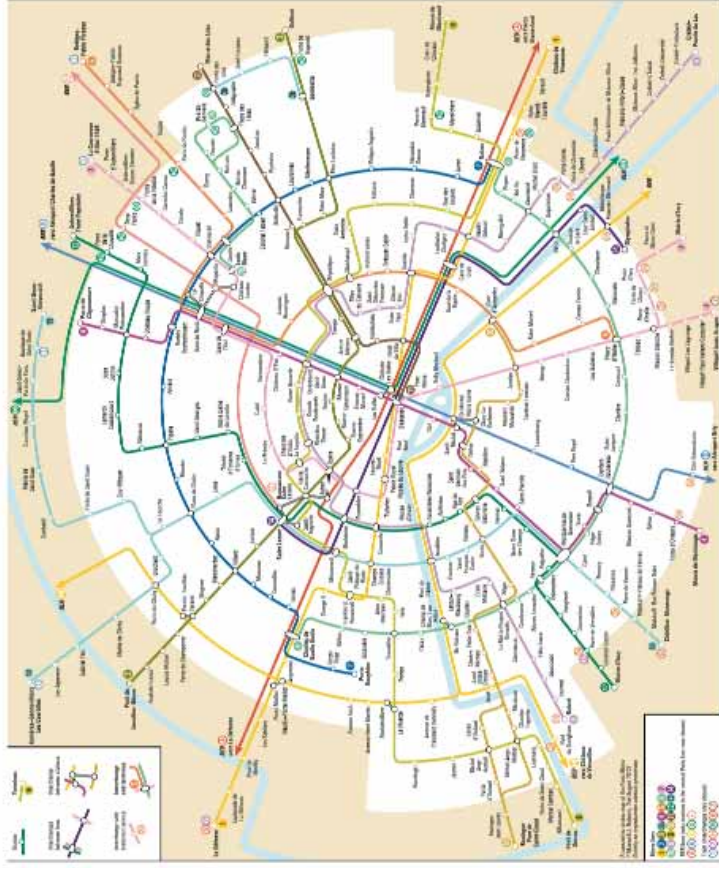
dienstag, den 7. januar 1958
20.15 uhr großer tonhallsaal
12. volkskonzert
der tonhalle-gesellschaft
zürich
als drittes konzert
im zyklus «musica viva»
leitung hans rosbaud
solisten alfred baum klavier
andré jaunet flöte

schweizerische erstaußführungen
andré jolivet
cinque danses rituelles
ernst krenek
zweites klavierkonzert
luigi nono
«y su sangre va vienne cantando»
musik für flöte und kleines orchester
bernd aloys zimmermann
sinfonie in einem satz

musica viva

karten fr. 1.-, 2.- und 3.-
vorverkauf tonhallekasse hug
jecklin kuoni
genossenschaftsbuchhandlung





Documents :

5.1

Guillaume Seyller, *Second Lab*, 2021.

Espace virtuel dans lequel les équipes d'Erasme (laboratoire d'innovation de la ville de Lyon) peuvent se rencontrer pour collaborer, animer des conférences, accueillir le public et montrer les projets et prototypes en cours. Sept lieux distincts ont été conçus, regroupant différentes thématiques propres à la métropole lyonnaise et faisant le lien avec les espaces physiques d'Erasme.

5.2

Lana et Lilly Wachowski, *Matrix*, 1999.

Affiche française du film.

5.3

Adrian Frutiger, *OCR-B*, 1968.

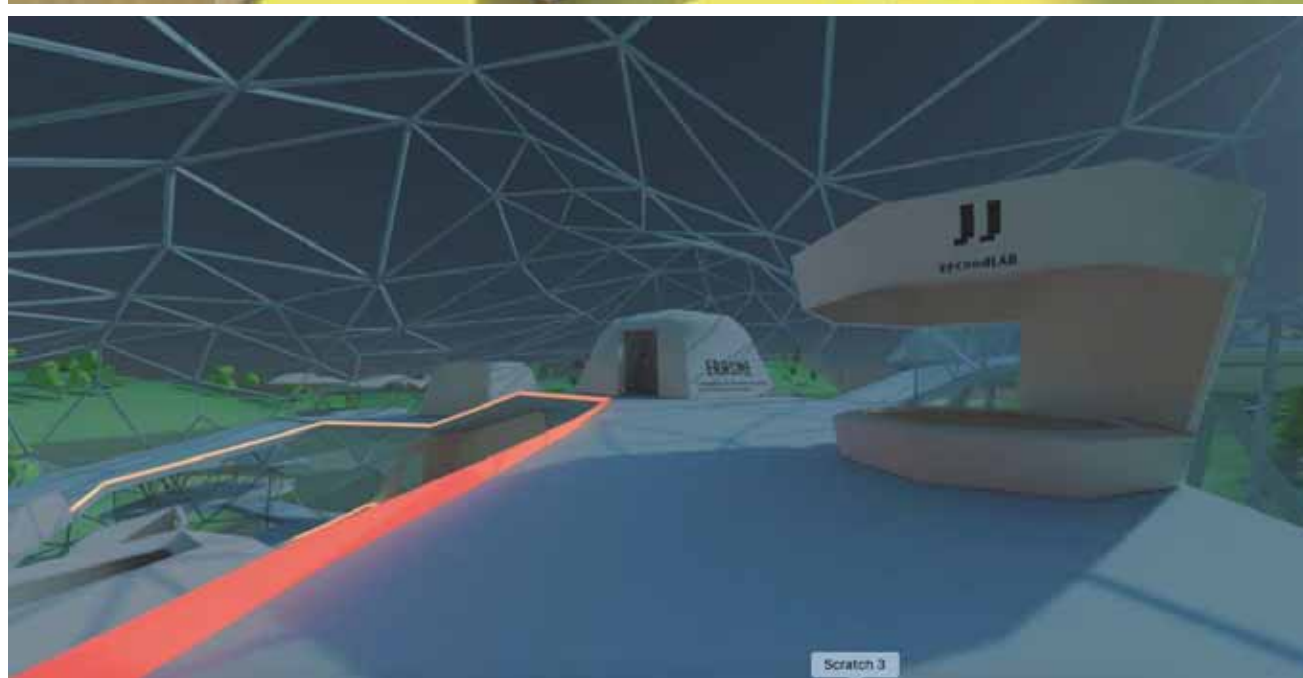
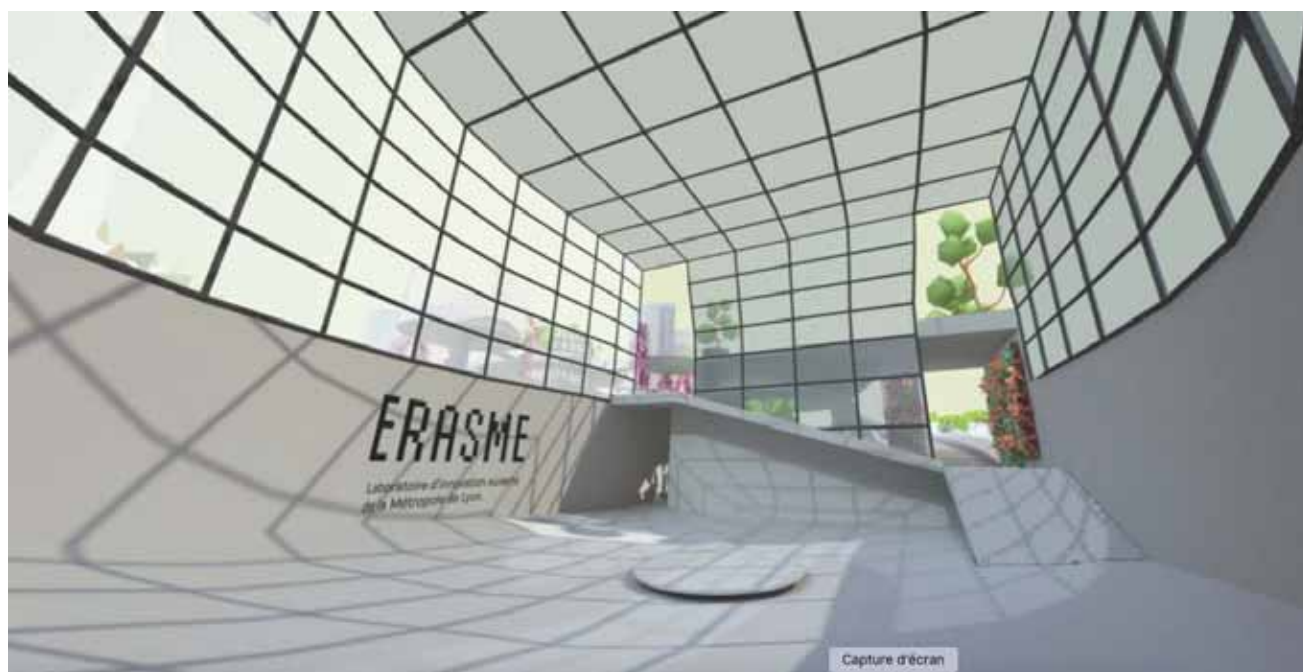
Police de caractère développée pour Monotype afin de faciliter la reconnaissance de caractère par des dispositifs électroniques dédiés.

NB : La reconnaissance optique de caractères (ROC, ou OCR), ou océrisation, désigne les procédés informatiques pour la traduction d'images de textes imprimés ou dactylographiés en fichiers de texte. Un ordinateur réclame pour l'exécution de cette tâche un logiciel d'OCR. Celui-ci permet de récupérer le texte dans l'image d'un texte imprimé et de le sauvegarder dans un fichier pouvant être exploité dans un traitement de texte.

5.4

Studio Metahaven (Vinca Kruk et Daniel Van Der Velden), *Rebranding Wikileaks*, 2010.

Réalisation de l'identité visuelle et d'un ensemble d'objets promotionnels pour l'organisation de Julien Assange.



KEANU REEVES LAURENCE FISHBURNE

MATRIX

Croire à l'incroyable

WARNER BROS. PRESENTS
A VILLAGE ROADSHOW PICTURES - GROUCHO II FILM PARTNERSHIP PRODUCTION
SILVER PICTURES, KEANU REEVES, LAURENCE FISHBURNE, "MATRIX" (THE MATRIX), CARRIE-ANNE MOSS, HUGO WEAVING, JOE PANTOLIANO, DON DAVIS, ZACH STAENBERG
DIRECTED BY THE WACHOWSKI BROTHERS
PRODUCED BY OWEN PATTERSON, GIL POPE, DAN CRACCHIOLO, PRODUCED BY BARRIE OSBORNE, ANDREW MASON, ANDY WACHOWSKI, LARRY WACHOWSKI, ERWIN STOFF, BRUCE BERMAN
SCREENPLAY BY JOEL SILVER, BASED UPON CHARACTERS CREATED BY LES FRERES WACHOWSKI
DISTRIBUTED BY WARNER BROS. (THUNDERBOLT), INC. www.whatisthematrix.com

OCR - B

Aa Ee Rr

Aa Ee Rr

a

Contemporary

abcdefghijklm

nopqrstuvwxyz

0123456789



████████████████████.

██████████ Leaks

Documents :

6.1

Interface de la plateforme Netflix.

Netflix est une entreprise américaine créée en 1997 par Reed Hastings et Marc Randolph, spécialisée dans la distribution et l'exploitation d'œuvres cinématographiques. Elle est depuis 2013 le fer de lance des plateformes de streaming.

6.2

Ravensburger, *Memory Junior*, 1969

Jeu d'apprentissage, de mémoire et de concentration.

6.3

Matt Des Lauriers, *Méridiens #865, #150, #996*, 2022.

Projet de design génératif distribué sur la blockchain Ethereum sous la forme d'un ensemble limité de 1000 NFT uniques via la plateforme *ArtBlocks Playground*.

6.4

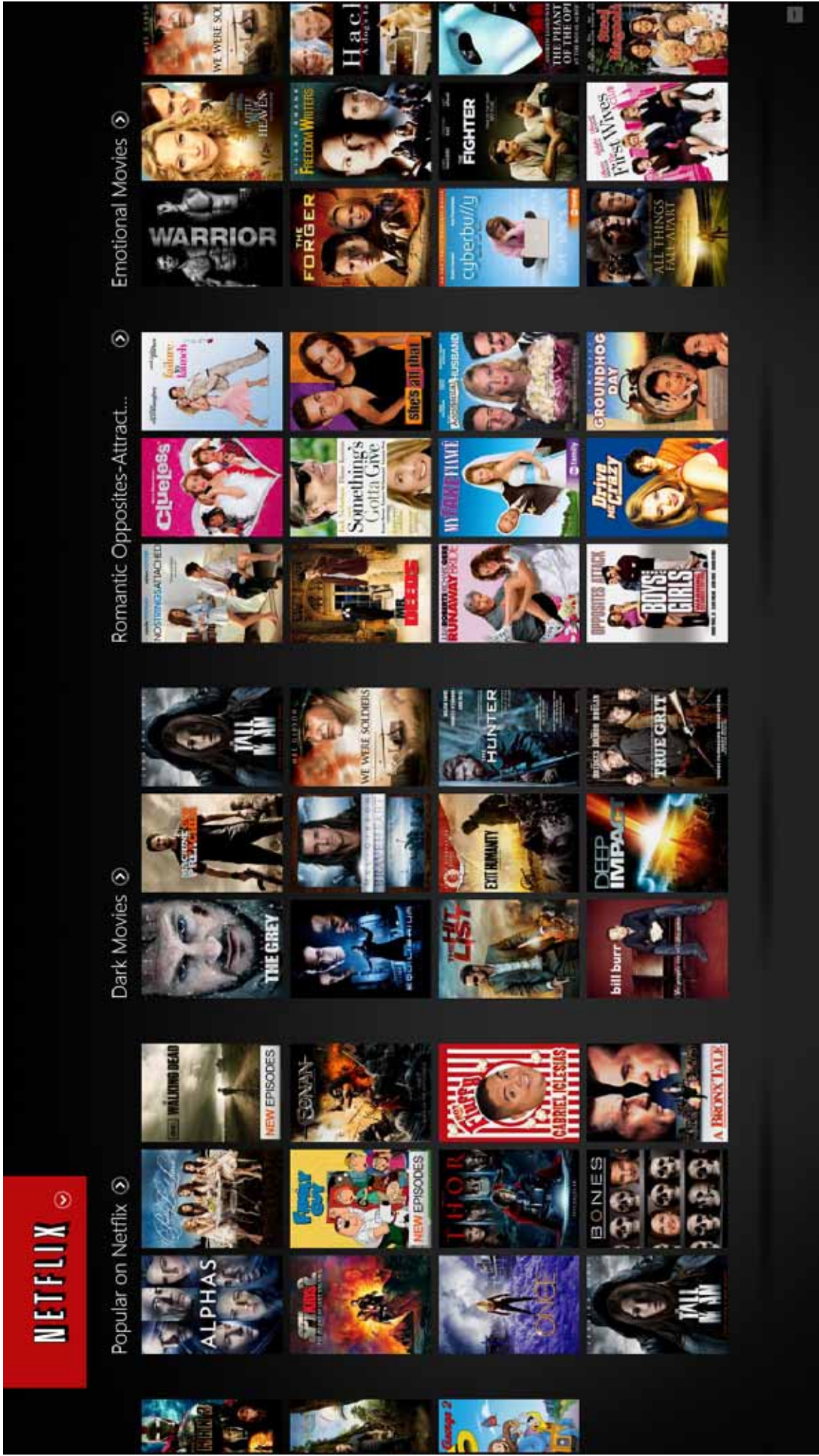
Jean de La fontaine, *Fables choisies mises en vers par M. De La Fontaine*, Claude Barbin, Paris, 1668.

Frontispice de la première édition du premier recueil des Fables de La Fontaine.

Ce recueil a fait l'objet à l'époque d'une double édition, un in-quarto noble et coûteux, et une version in-12 plus accessible.

6.5

Léon Dufour, *Atlas des champignons comestibles et vénéneux*, éd. Paul Klincksieck, Paris, 1891.



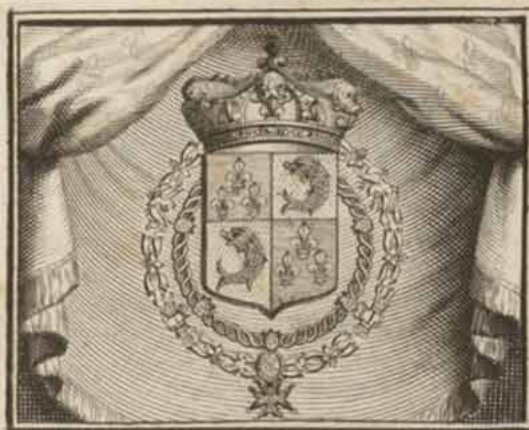




FABLES CHOISIES,

MISES EN VERS

Par M. de la Fontaine.

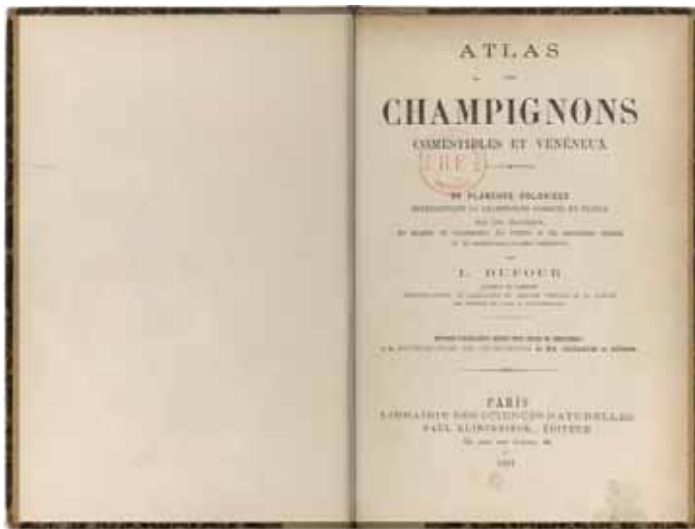


A PARIS,

Chez CLAUDE BARBIN, au Palais sur le Perron
de la sainte Chapelle.

M. DC. LXVIII.

AVEC PRIVILEGE DV ROY.



Agrégation Arts, option Arts Appliqués, session 2022.
Épreuve d'entretien sans préparation avec le jury.
Médias - sujet n°7

Documents :

7.1

Melville, *Maudit Bic* ; Simenon, *Mais si* ; Paul Verveine, *Nuit tranquille*.

Extraits de : Clémentine Mélois, *Cent Titres*, éd. Grasset, Paris, 2013.

7.2

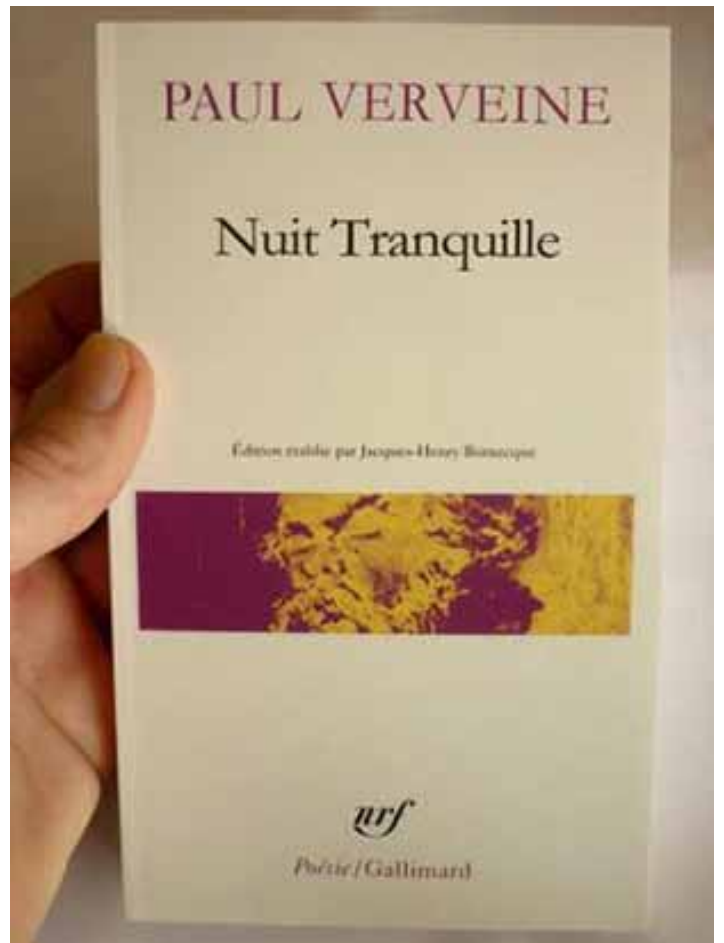
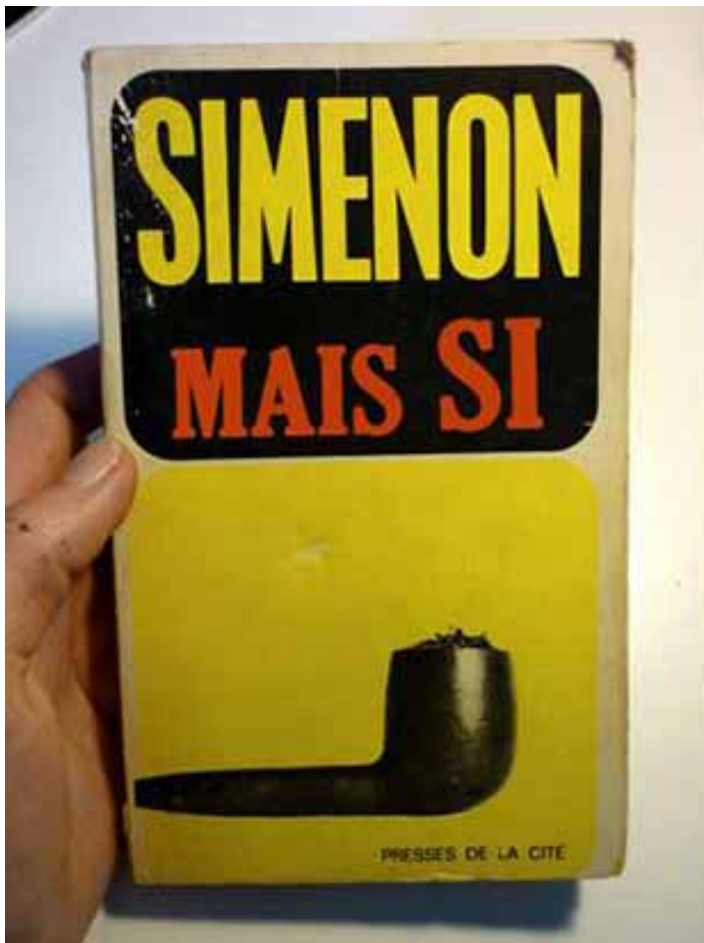
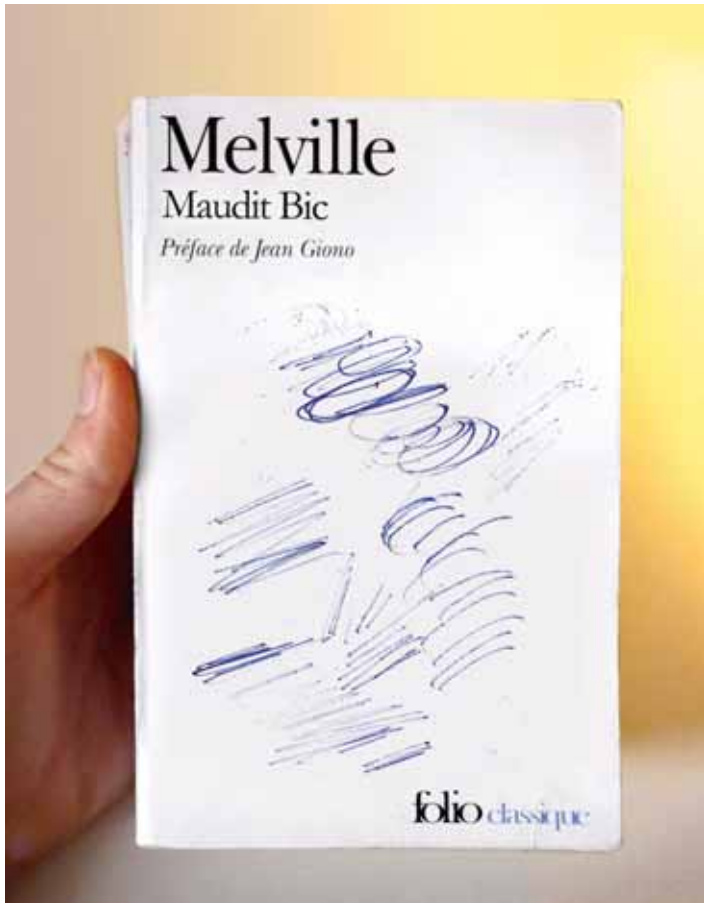
David Poullard, *Antisocial perdre son sang-froid*, éd. Xavier Barral, Paris, 2006.

Extrait du précis de conjugaison ordinaire.

7.3

René Viénet, *La dialectique peut-elle casser des briques?*, 1973.

Film français se rattachant au mouvement Situationniste. Il s'agit du détournement d'un film de kung-fu chinois dans lequel des pratiquants de taekwondo coréens s'opposent à des oppresseurs japonais.



ANTISOCIAL PERDRE SON SANG-FROID

INDICATIF

PRÉSENT

Antisocial(e) je perds mon sang-froid
Antisocial(e) tu perds ton sang-froid
 Antisocial(e) il, elle, on, ça perd ...
 Antisociaux (-ales) nous perdons ...
 Antisociaux (-ales) vous perdez ...
 Antisociaux (-ales) ils, elles perdent ...

PASSÉ COMPOSÉ

Antisocial(e) j'ai perdu mon sang-froid
 Antisocial(e) tu as perdu ton sang-froid
 Antisocial(e) il, elle, on, ça a perdu ...
 Antisociaux (-ales) nous avons perdu ...
 Antisociaux (-ales) vous avez perdu ...
 Antisociaux (-ales) ils, elles ont ...

IMPARFAIT

Antisocial(e) je perdais mon sang-froid
 Antisocial(e) tu perdais ton sang-froid
 Antisocial(e) il, elle, on, ça perdait ...
 Antisociaux (-ales) nous perdions ...
 Antisociaux (-ales) vous perdiez ...
 Antisociaux (-ales) ils, elles perdaient ...

PLUS-QUE-PARFAIT

Antisocial(e) j'avais perdu mon ...
 Antisocial(e) tu avais perdu ton ...
 Antisocial(e) il, elle, on, ça avait ...
 Antisociaux (-ales) nous avions perdu...
 Antisociaux (-ales) vous aviez perdu ...
 Antisociaux (-ales) ils, elles avaient ...

PASSÉ SIMPLE

Antisocial(e) je perdis mon sang-froid
 Antisocial(e) tu perdis ton sang-froid
 Antisocial(e) il, elle, on, ça perdit ...
 Antisociaux (-ales) nous perdîmes ...
 Antisociaux (-ales) vous perdîtes ...
 Antisociaux (-ales) ils, elles perdirent ...

PASSÉ ANTÉRIEUR

Antisocial(e) j'eus perdu mon sang-froid
 Antisocial(e) tu eus perdu ton ...
 Antisocial(e) il, elle, on, ça eut perdu ...
 Antisociaux (-ales) nous eûmes ...
 Antisociaux (-ales) vous eûtes perdu ...
 Antisociaux (-ales) ils, elles eurent ...

FUTUR SIMPLE

Antisocial(e) je perdrai mon sang-froid
 Antisocial(e) tu perdras ton sang-froid
 Antisocial(e) il, elle, on, ça perdra ...
 Antisociaux (-ales) nous perdrons ...
 Antisociaux (-ales) vous perdrez ...
 Antisociaux (-ales) ils, elles perdront ...

FUTUR ANTÉRIEUR

Antisocial(e) j'aurai perdu mon ...
 Antisocial(e) tu auras perdu ton ...
 Antisocial(e) il, elle, on, ça aura ...
 Antisociaux (-ales) nous aurons ...
 Antisociaux (-ales) vous aurez perdu ...
 Antisociaux (-ales) ils, elles auront ...

CONDITIONNEL

PRÉSENT

Antisocial(e) je perdrais mon sang-froid
 Antisocial(e) tu perdrais ton sang-froid
 Antisocial(e) il, elle, on, ça perdrait ...
 Antisociaux (-ales) nous perdriions ...
 Antisociaux (-ales) vous perdriez votre ...
 Antisociaux (-ales) ils, elles perdraient ...

PASSÉ 1^{re} FORME

Antisocial(e) j'aurais perdu mon sang-froid
 Antisocial(e) tu aurais perdu ton sang-froid
 Antisocial(e) il, elle, on, ça aurait perdu ...
 Antisociaux (-ales) nous aurions perdu ...
 Antisociaux (-ales) vous auriez perdu ...
 Antisociaux (-ales) ils, elles auraient ...

PASSÉ 2^e FORME

Antisocial(e) j'eusse perdu mon sang-froid
 Antisocial(e) tu eusses perdu ton sang-froid
 Antisocial(e) il, elle, on, ça eût perdu ...
 Antisociaux (-ales) nous eussions perdu ...
 Antisociaux (-ales) vous eussiez perdu ...
 Antisociaux (-ales) ils, elles eussent ...

SUBJONCTIF

PRÉSENT

Antisocial(e) que je perde mon sang-froid
 Antisocial(e) que tu perdes ton sang-froid
 Antisocial(e) qu'il, qu'elle, qu'on, que ça perde son sang-froid
 Antisociaux (-ales) que nous perdions notre sang-froid
 Antisociaux (-ales) que vous perdiez votre sang-froid
 Antisociaux (-ales) qu'ils, qu'elles perdent leur sang-froid

PASSÉ

Antisocial(e) que j'aie perdu mon sang-froid
 Antisocial(e) que tu aies perdu ton sang-froid
 Antisocial(e) qu'il, qu'elle, qu'on, que ça ait perdu son ...
 Antisociaux (-ales) que nous ayons perdu notre sang-froid
 Antisociaux (-ales) que vous ayez perdu votre sang-froid
 Antisociaux (-ales) qu'ils, qu'elles aient perdu leur sang-froid

IMPARFAIT

Antisocial(e) que je perdisse mon sang-froid
 Antisocial(e) que tu perdisse ton sang-froid
 Antisocial(e) qu'il, qu'elle, qu'on, que ça perdît son sang-froid
 Antisociaux (-ales) que nous perdissons notre sang-froid
 Antisociaux (-ales) que vous perdissez votre sang-froid
 Antisociaux (-ales) qu'ils, qu'elles perdisent leur sang-froid

PLUS-QUE-PARFAIT

Antisocial(e) que j'eusse perdu mon sang-froid
 Antisocial(e) que tu eusses perdu ton sang-froid
 Antisocial(e) qu'il, qu'elle, qu'on, que ça eût perdu son ...
 Antisociaux (-ales) que nous eussions perdu notre sang-froid
 Antisociaux (-ales) que vous eussiez perdu votre sang-froid
 Antisociaux (-ales) qu'ils, qu'elles eussent perdu leur ...

INFINITIF

PRÉSENT

Antisocial(e)(-aux)(-ales) perdre son ...

PASSÉ

Antisocial(e)(-aux)(-ales) avoir perdu ...

PARTICIPE

PRÉSENT

Antisocial(e)(-aux)(-ales) perdant ...

PASSÉ

Antisocial(e)(-aux)(-ales) perdu son sang-froid

IMPÉRATIF

PRÉSENT

Antisocial(e) perds ton sang-froid!
 Antisociaux (-ales) perdons notre sang-froid!
 Antisociaux (-ales) perdez votre sang-froid!

PASSÉ

Antisocial(e) aie perdu ton sang-froid!
 Antisociaux (-ales) ayons perdu notre ...
 Antisociaux (-ales) ayez perdu votre ...

Antisocial, Trust, 1980

Rem. 1 : les auteurs tiennent à accorder en genre et en nombre (l'ensemble des formes qui le nécessitent), ce qui implique de sérieux problèmes de lisibilité.

Rem. 2 : ce verbe est à rapprocher du verbe Bernier Bonvoisin.



L'OISEAU DE MINERVE et TÉLÉMONDIAL présentent

LA DIALECTIQUE PEUT-ELLE CASSER DES BRIQUES ?

LE PREMIER FILM ENTièrement DÉTOURNÉ DE L'HISTOIRE DU CINÉMA
V.O. SOUS-TITRES PAR L'ASSOCIATION POUR LE DÉVELOPPEMENT DES LUTTES
DE CLASSES ET LA PROPAGATION DU MATÉRIALISME DIALECTIQUE.



Documents :

8.1

Mrzyk et Morcineau, *La capitaine Haddock et le professeur Tournesol*.

Illustration extraite du site internet «1000 dessins » de Mrzyk et Morcineau.

Source : <http://1000dessins.com/>

8.2

Lucy Lawless et Zoë Bell.

Lucy Lawless (à gauche), héroïne de la série *Xena, la guerrière*, et sa doublure Zoë Bell (à droite), cascadeuse néo-zélandaise ayant également doublé Uma Thurman dans les films *Kill Bill vol.1* et *Kill Bill vol.2* de Quentin Tarantino.

8.3

Jochen Gerner, *Buck John*, exposition Panoramica, Galerie Anne Barrault, Paris 2009.

Illustration de couverture de l'un des 50 fascicules du recueil de Joschen Gerner, *Panorama du feu*, éd. L'association, 2010.

8.4

Studio H5 (Ludovic Houplain, François Alaux, Hervé De Crécy), *Logorama*, 2009.

Court métrage d'animation, couleur, 16 minutes.

Le film détourne près de 3 000 logos, utilisés pour constituer à la fois les personnages et le décor dans lequel ils évoluent. Le récit met en scène une course-poursuite entre des policiers à l'effigie du Bibendum Michelin, et dans le rôle du gangster, Ronald McDonald, mascotte des restaurants McDonald's.





BUCK JOHN





Agrégation Arts, option Arts Appliqués, session 2022.
Épreuve d'entretien sans préparation avec le jury.
Médias - sujet n°9

Documents :

9.1

Ill studio & Stéphane Ashpool, *Playground Duperré*, 2021.

Habillage graphique d'un terrain de basket par Ill studio, le créateur de mode Stéphane Ashpool et le soutien de Nike.

9.2

Duo Palefroï (Marion Jdanoff et Damien Tran), *Ville-Bâche*, 2019.

Costumes réalisés pour le carnaval de Chaleroi 2019.

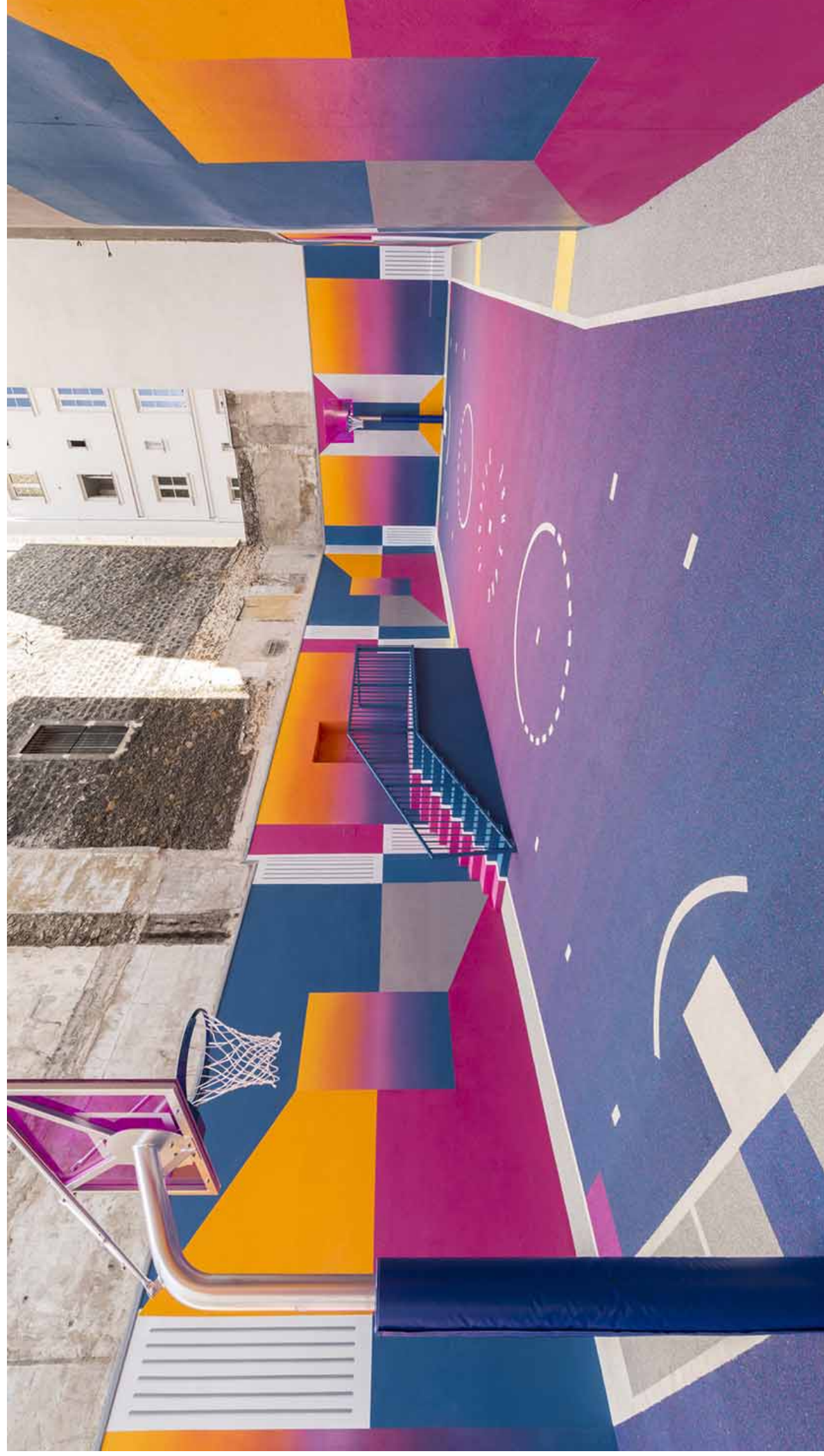
La ville belge de Charleroi avait été proclamée en 2008 par un journal néerlandais « ville la plus laide du monde ».

9.3

Chris Ware, *Building Stories*, éd. Jonathan Cape, Londres, 2012.

Roman graphique.

L'ouvrage se caractérise par sa forme non conventionnelle, se présentant sous forme d'un coffret contenant 14 formats illustrés différents, sans ordre préétabli.







Agrégation Arts, option Arts Appliqués, session 2022.
Épreuve d'entretien sans préparation avec le jury.
Médias - sujet n°10

Documents :

10.1

CNAP, *Le ludographe, connaître et pratiquer le design graphique à l'école élémentaire*, 2019.

Le projet Kit pédagogique, dont le design graphique a été confié à Paul Cox, a été développé par un groupe d'enseignants et de designers. Ce kit propose aux enseignants un ensemble d'outils et d'informations qui constituent une introduction au design graphique adaptée à leurs pratiques professionnelles.

10.2

Auteur inconnu, *Fregio Mecano*, 1920.

Caractère modulaire composé de vingt éléments.

10.3

Bruno Munari, *Supplément au dictionnaire italien*, 1958.

Supplément au dictionnaire italien, présentant une histoire et un répertoire illustré des gestes italiens.

Couverture et une double page intérieure de l'édition Corraini Editore, 2000.

Textes en français, italien, anglais et allemand.

118 pages, 16 x 12 cm.

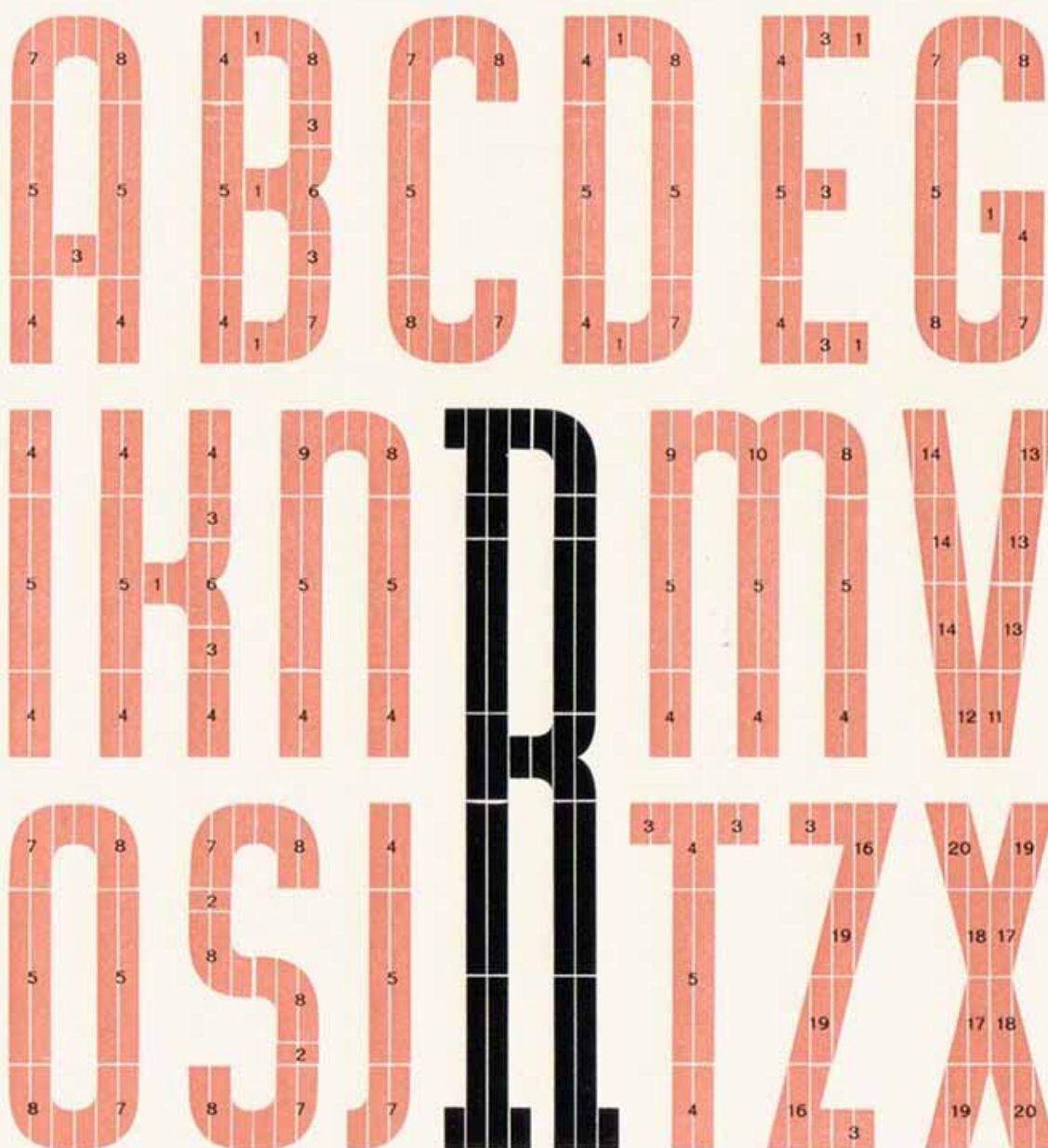
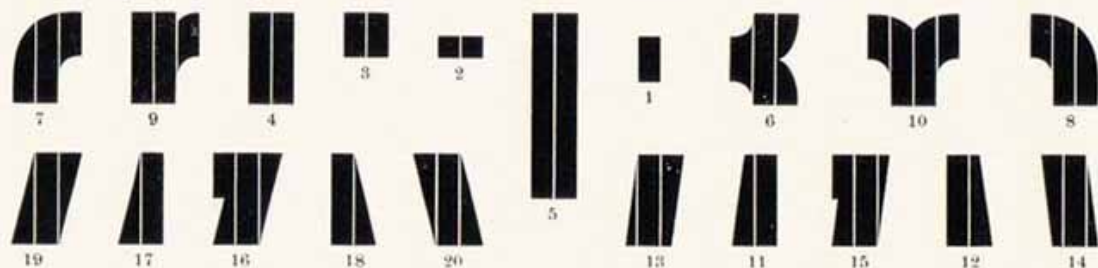


FREGIO MECANO

(Carattere scomponibile)

Minimo Kg. 2,50

Si vendono anche figure separate: minimo Kg. 1 per figura





BRUNO MUNARI

Supplemento al dizionario italiano

Supplement to the italian dictionary

Supplement au dictionnaire italien

Anhang zum italienischen Wörterbuch

CORRAINI EDITORE

NON ME NE IMPORTA
I DON'T CARE

La mano tocca il mento e poi si sposta in avanti.

The hand touches the chin, then moves forward.



Agrégation Arts, option Arts Appliqués, session 2022.
Épreuve d'entretien sans préparation avec le jury.
Médias - sujet n°11

Documents :

11.1

Logotype Renault, 2021.

Le nouvel emblème (inspiré de la version de Victor Vasarely de 1972) est lancé en juillet 2020, et sa version tricolore en 2021 pour la campagne publicitaire "made of France".

11.2

Étienne de Crécy, *Super Discount*, 1997, 2004, 2015.

Trois albums sortis en 1997, 2004 et 2015,

Étienne de Crécy est un artiste majeur du mouvement "French touch", déclinaison française de musique house, au succès international à partir des années 1990.

11.3

Roger Excoffon, *Le Coq*, 1963.

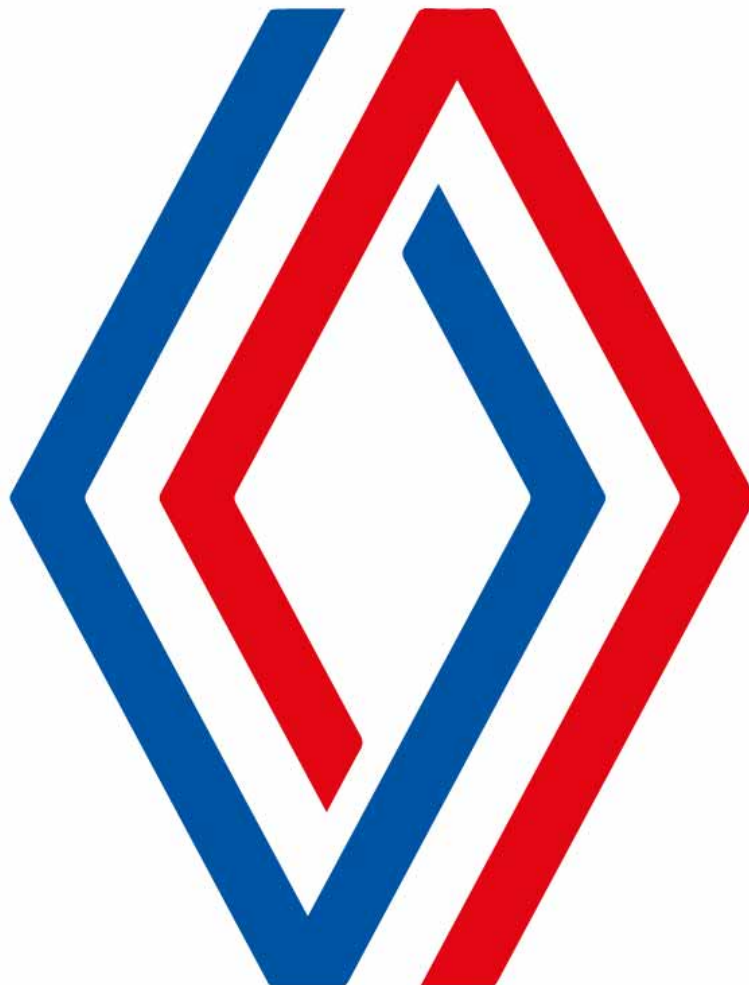
Affiche.

Le coq est la première affiche où Roger Excoffon exprime un symbole par le geste. Conçue à l'occasion de l'exposition française de Montréal en 1963, elle traduit le prestige de la France.

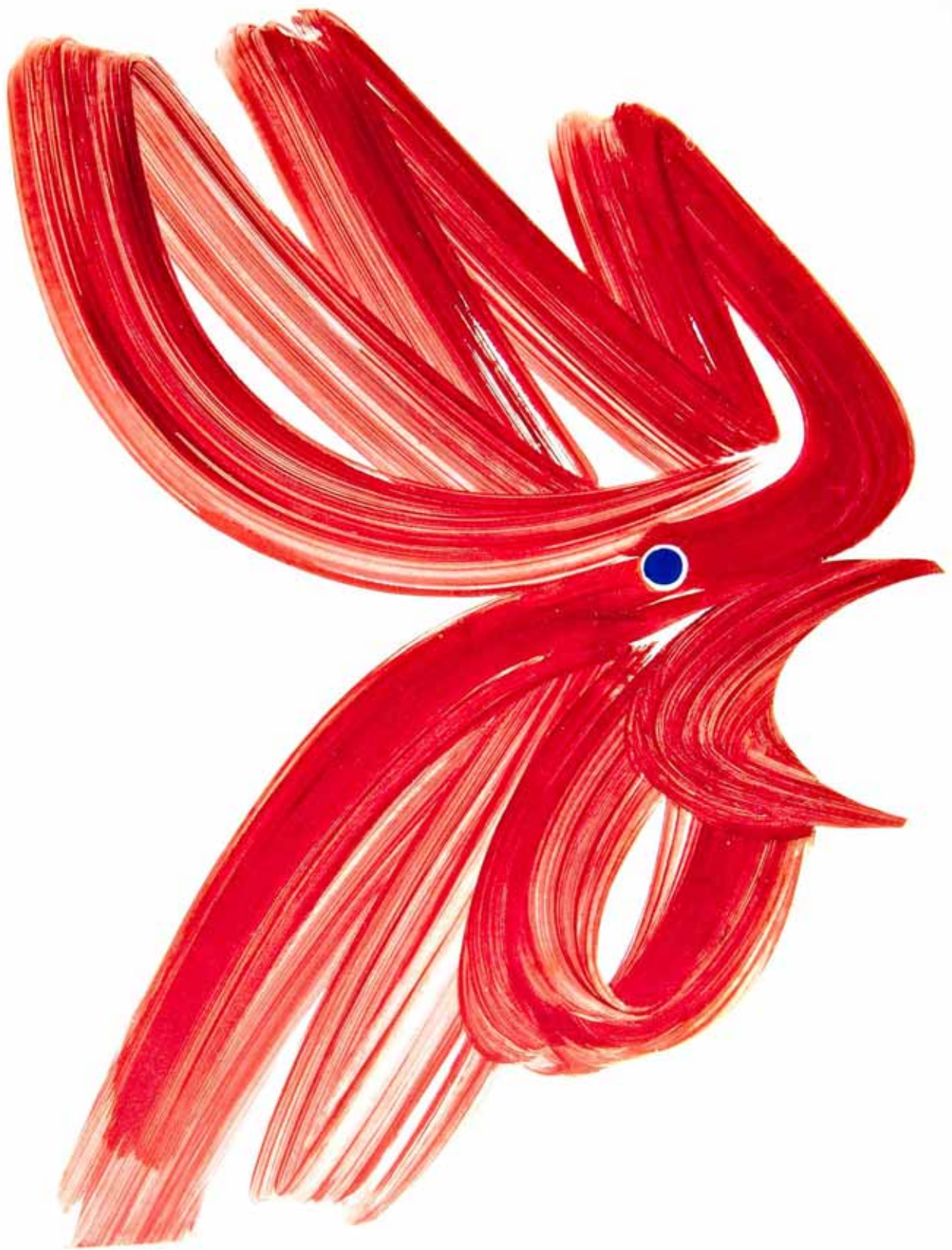
11.4

Adrian Frutiger, *Didot Linotype*, 1991.

Famille conçue pour la fonderie Linotype, d'après les caractères de Firmin Didot (1784).







Didot

Aa Qq Rr a

Aa Qq Rr

MOLIÈRE

abcdefghijklm
nopqrstuvwxyz
0123456789