

## A COMPLÉTER

NOM du candidat : .....

Prénom du candidat : .....

Numéro du candidat : .....

## DOSSIER TECHNIQUE

**Ce dossier technique est commun aux unités professionnelles U11 et U12.**

**A l'issue de l'épreuve ce dossier sera récupéré en totalité par les surveillants.  
Il sera conservé dans le centre d'examen et distribué aux candidats au début de l'épreuve suivante.**



## BREVET PROFESSIONNEL MENUISIER

SESSION 2020

ÉPREUVE E1.	TECHNOLOGIE
-------------	-------------

SOUS-ÉPREUVE E.11
-------------------

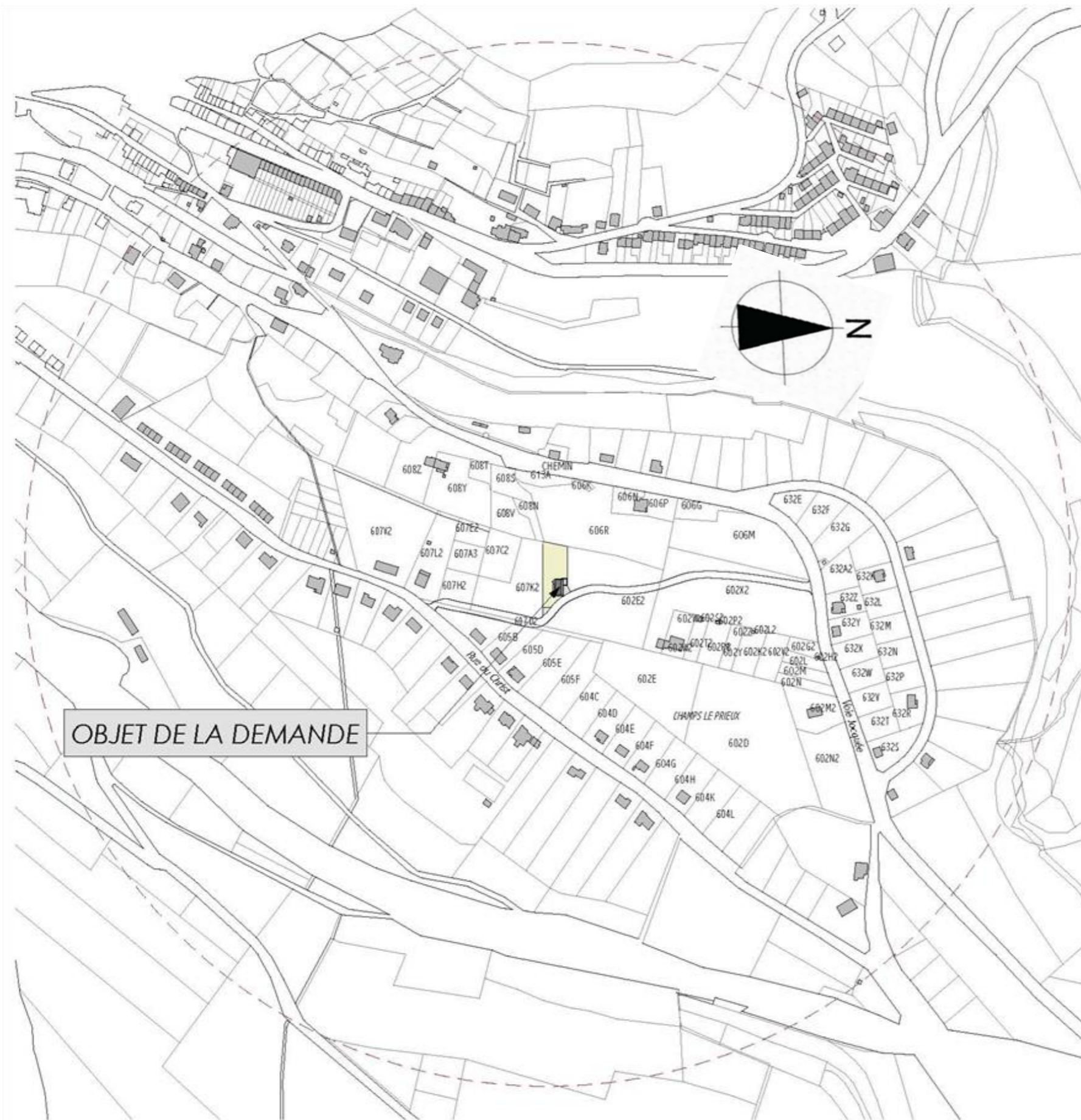
### CONSTRUCTION D'UNE MAISON BASSE CONSOMMATION

Sommaire	Pages
Plan de situation	2/14
Plan d'implantation	3/14
Images de synthèse - Photos	4/14
Vues en plan : Rez-de-chaussée, Étage, Sous-sol	5 à 7/14
Coupe transversale C D - Coupe transversale A B et descriptif	8-9/14
Élévations et descriptif	10 à 13/14
Situation géographique - Coupes et détail des combles sous rampant	14/14

**L'usage de la calculatrice avec mode examen actif est autorisé.  
L'usage de calculatrice sans mémoire, « type collègue » est autorisé.**

Dès que le sujet vous sera remis, assurez-vous qu'il est complet en vérifiant le nombre de pages.

ÉPREUVE : E.1	<b>BREVET PROFESSIONNEL MENUISIER</b>	Coefficient : 3	Session : 2020	DOSSIER TECHNIQUE
SOUS-ÉPREUVE : E.11	<b>DOSSIER TECHNIQUE</b>			Durée 4 heures
20SP-BP MEN U11 U12				Page : 1/14

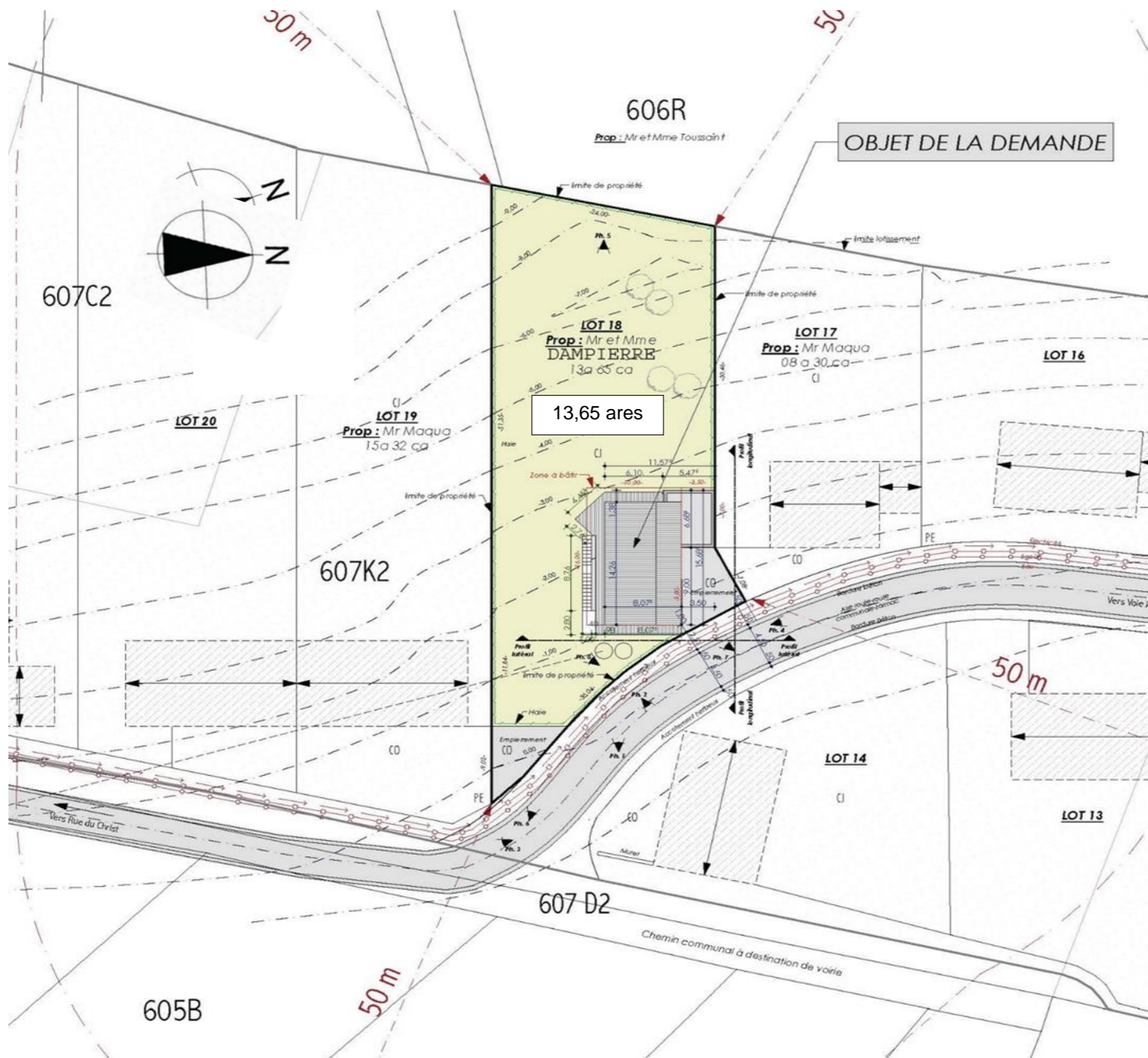


OBJET DE LA DEMANDE

Pour le compte de : Mr et Mme DAMPIERRE  
 Lot n°18 : 18 rue Roche-Haut  
 Altitude moyenne : 422m  
 Commune : F90300 – CRAVANCHE  
 Adresse modifiée pour le sujet

Maître d'œuvre : [ARBOR Architecture](#)

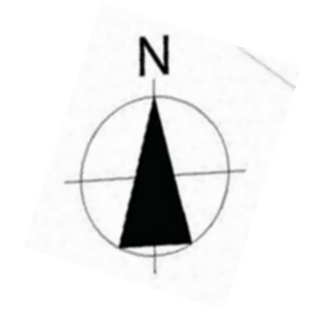
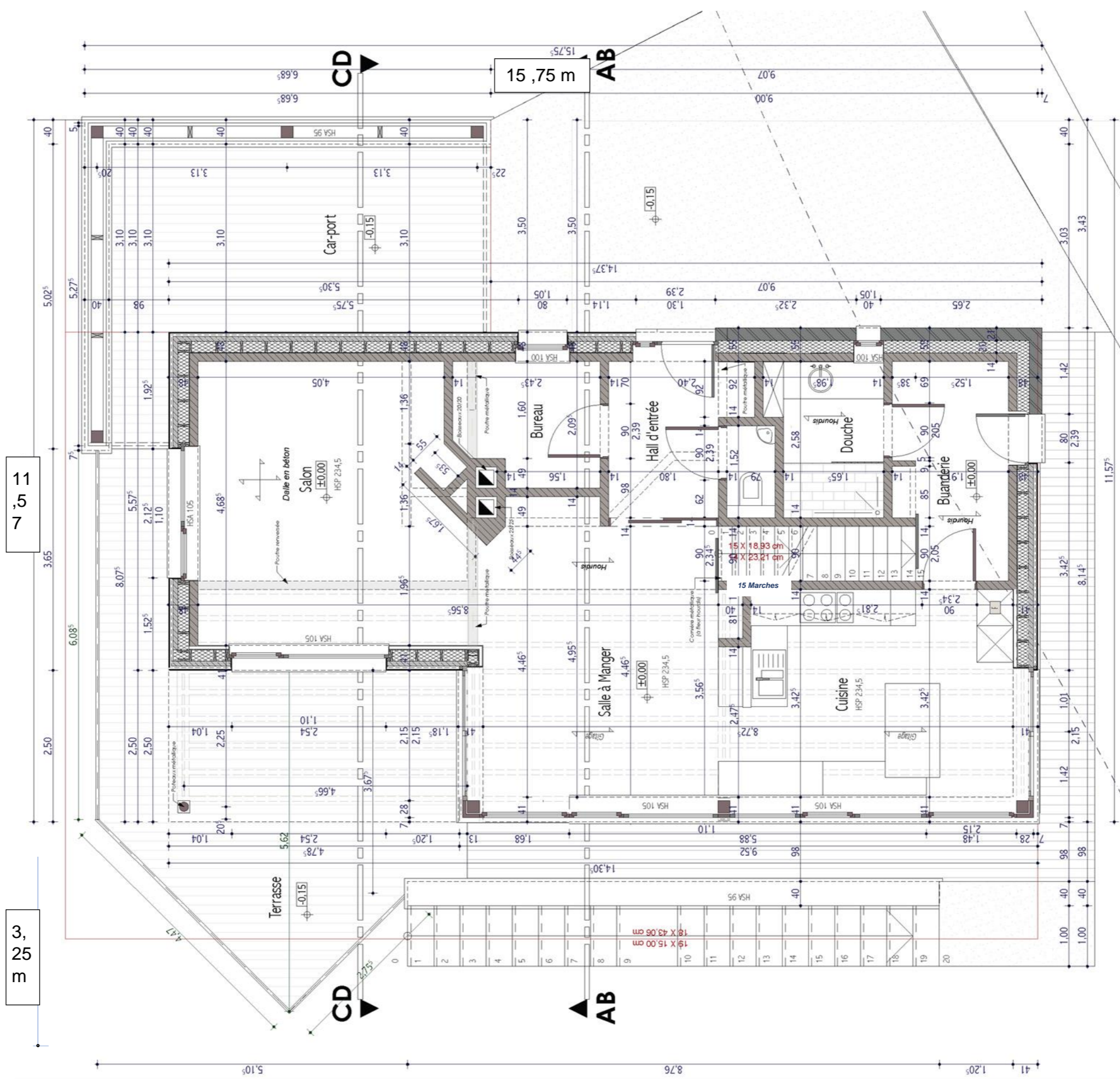
ÉPREUVE : E.1	<b>BREVET PROFESSIONNEL MENUISIER</b>	Coefficient : 3	Session : 2020	DOSSIER TECHNIQUE
SOUS- ÉPREUVE : E.11	<b>DOSSIER TECHNIQUE</b>			Durée 4 heures
20SP-BP MEN U11 U12				Page : 2/14



ÉPREUVE : E.1	<b>BREVET PROFESSIONNEL MENUISIER</b>	Coefficient : 3	Session : 2020	DOSSIER TECHNIQUE
SOUS- ÉPREUVE : E.11	<b>DOSSIER TECHNIQUE</b>			Durée 4 heures
20SP-BP MEN U11 U12				Page : 3/14

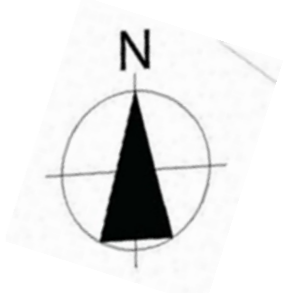
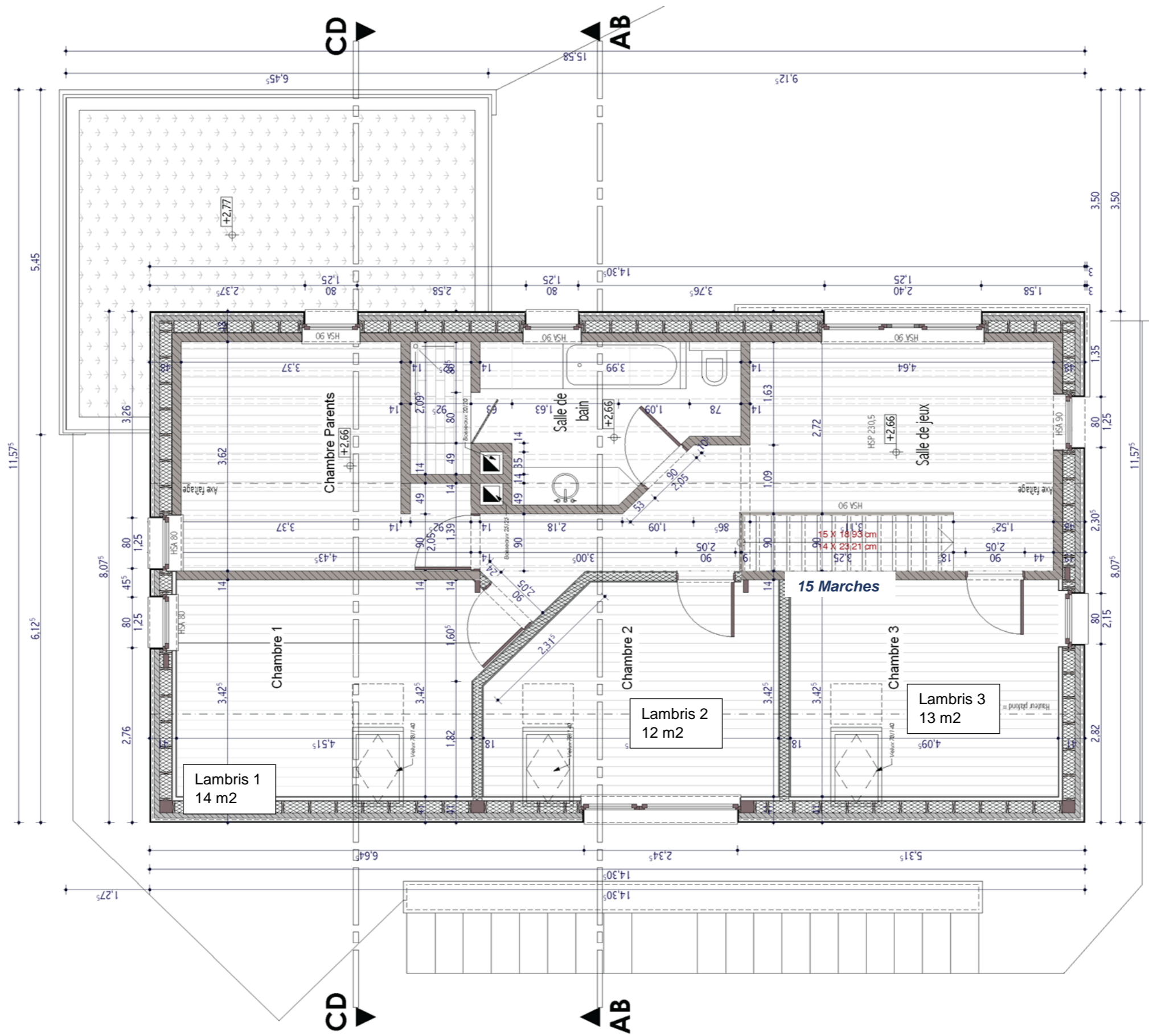


ÉPREUVE : E.1	<b>BREVET PROFESSIONNEL MENUISIER</b>	Coefficient : 3	Session : 2020	DOSSIER TECHNIQUE
SOUS- ÉPREUVE :E.11	<b>DOSSIER TECHNIQUE</b>			Durée 4 heures
20SP-BP MEN U11 U12				Page : 4/14



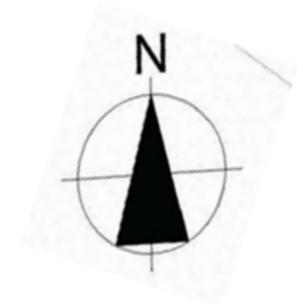
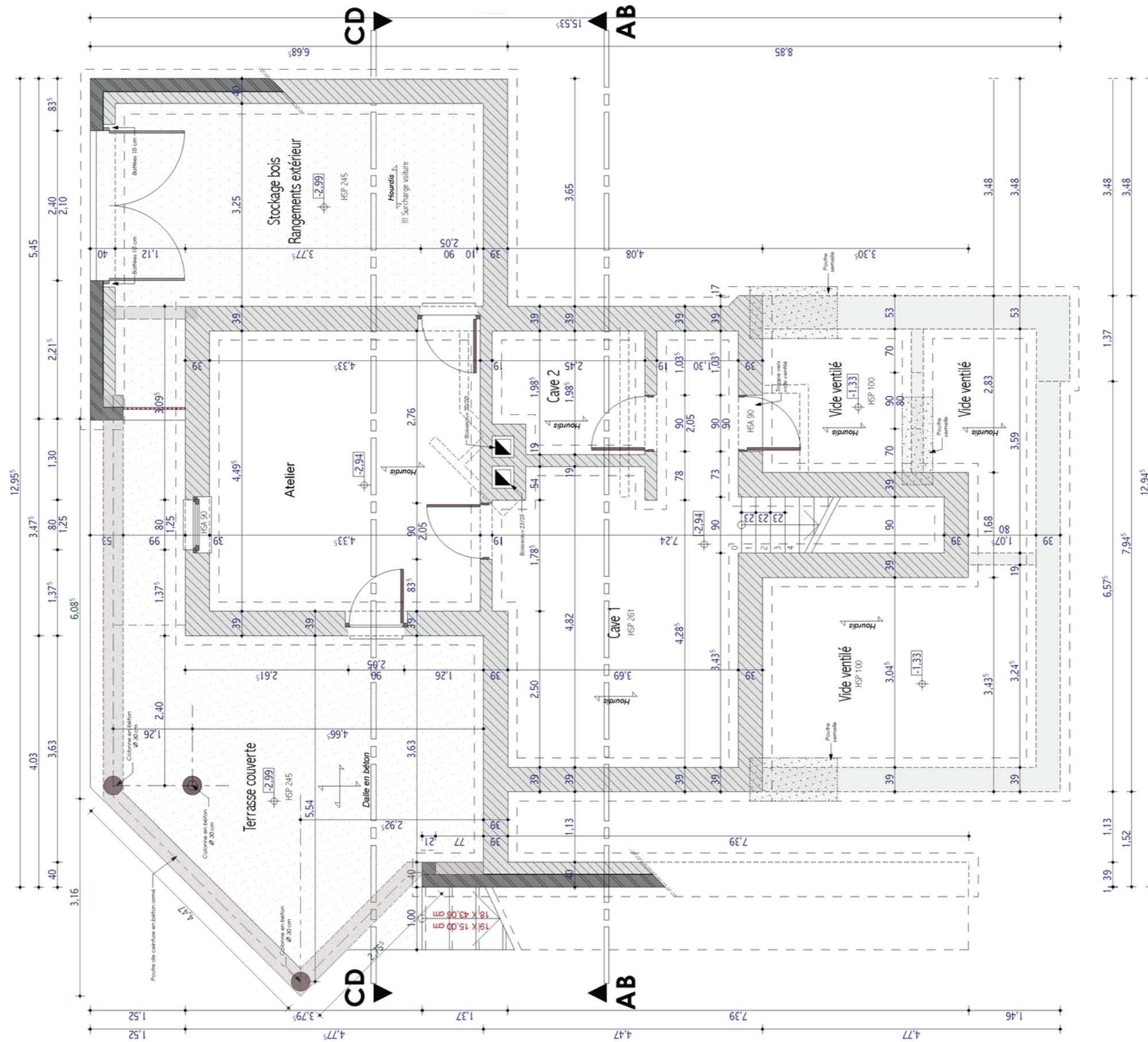
Plan  
Rez de chaussée

ÉPREUVE : E.1	<b>BREVET PROFESSIONNEL MENUISIER</b>	Coefficient : 3	Session : 2020	DOSSIER TECHNIQUE
SOUS-ÉPREUVE : E.11	<b>DOSSIER TECHNIQUE</b>			Durée 4 heures
20SP-BP MEN U11 U12				Page : 5/14



Plan Etage

ÉPREUVE : E.1	<b>BREVET PROFESSIONNEL MENUISIER</b>	Coefficient : 3	Session : 2020	DOSSIER TECHNIQUE
SOUS- ÉPREUVE : E.11	<b>DOSSIER TECHNIQUE</b>			Durée 4 heures
20SP-BP MEN U11 U12				Page : 6/14



Plan  
Sous-sol

ÉPREUVE : E.1	<b>BREVET PROFESSIONNEL MENUISIER</b>	Coefficient : 3	Session : 2020	DOSSIER TECHNIQUE
SOUS- ÉPREUVE : E.11	<b>DOSSIER TECHNIQUE</b>			Durée 4 heures
20SP-BP MEN U11 U12				Page : 7/14

## COUPE CD

### LÉGENDE DES MATÉRIAUX

#### A - Couverture et combles sous rampant

- Ardoises naturelles espagnoles  
épaisseur 3 mm Format 250/350- recouvrement 110 mm
- Lattes 25/40
- Contre-lattes 25/40 clouées sur chevrons + sous toiture bicouche
- Chevrons 55/65 + isolation laine de bois de 60 mm  
entre les chevrons
- Pannes 75/175 + isolation laine de bois de 175 mm  
entre les pannes
- Chevrons 55/65 + isolation laine de bois de 60 mm  
entre les chevrons
- Pare-vapeur
- Lattes 25/35
- Plafond Ba 13
- Lattes 25/35
- Lambris (Voir dossier ressource page 5)

#### B - Panneau OSB

- Dalle de cheminée en béton
- Gitage 80/200
- Isolation laine de bois : 20cm
- Pare-vapeur
- Lattes 25/35
- Plafond.

#### C - Etanchéité EPDM

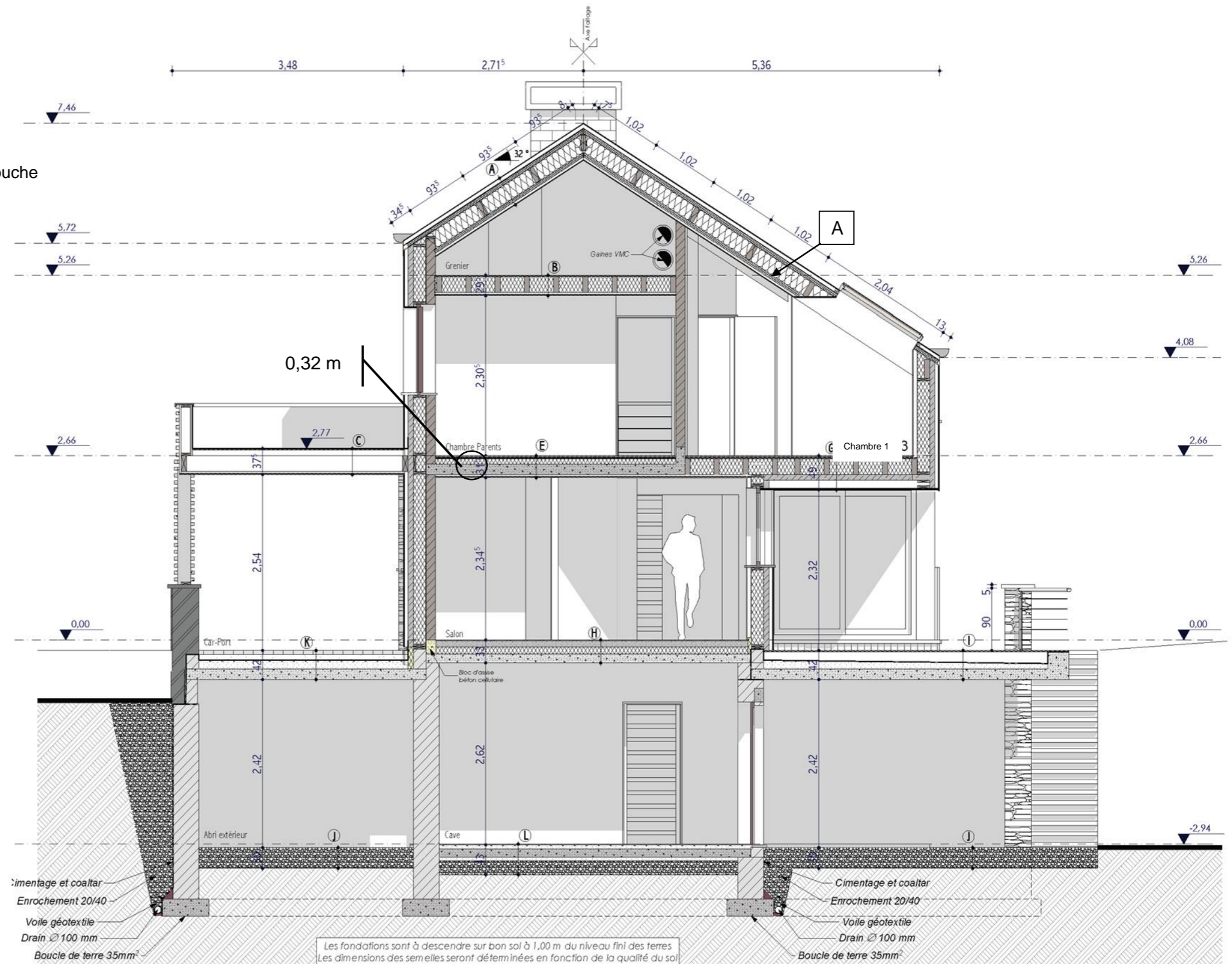
- Panneau OSB
- Cales de pente 1cm/m
- Gitage 80/200
- Lattes 25/35
- Plafond planches ajourées

#### D - Chape et revêtement de sol 11 cm

- Feutre acoustique
- Chape de compression 4 cm
- Hourdis en béton précontraint 12 cm

#### E - Plancher

- Panneaux OSB
- Lambourdes 5,5/6,5 + Isolation
- Dalle en béton armé 20 cm



ÉPREUVE : E.1	<b>BREVET PROFESSIONNEL MENUISIER</b>	Coefficient : 3	Session : 2020	DOSSIER TECHNIQUE
SOUS-ÉPREUVE : E.11	<b>DOSSIER TECHNIQUE</b>			Durée 4 heures
20SP-BP MEN U11 U12				Page : 8/14



## LÉGENDE DES MATÉRIAUX

### F - Plancher

- Panneaux OSB
- Gîtage 8/23 + Isolation 23 cm
- Pare-vapeur
- Lattes 25/25
- Plafond

### G - Plancher

- Panneaux OSB
- Pare-vapeur
- Gîtage 8/23 + Isolation 23 cm
- Panneaux de fibres de bois 8 cm
- Surépaisseur 12 cm
- Plafond

### H - Chape chauffante et revêtement de sol 10 cm

- Vesqueen : film polyéthylène 0,2mm ; pose en sous-dalle avant bétonnage
- Isolation PUR : 10 cm
- Hourdis en béton précontraint 13 cm

### I - Plancher en IPE

- Chevronnage 5,5/6,5 en IPE
- Plots à pente intégrée
- Étanchéité EPDM
- Chape de pente
- Dalle en béton armé 15 cm

### J - Gravier de finition 10/22 5 cm

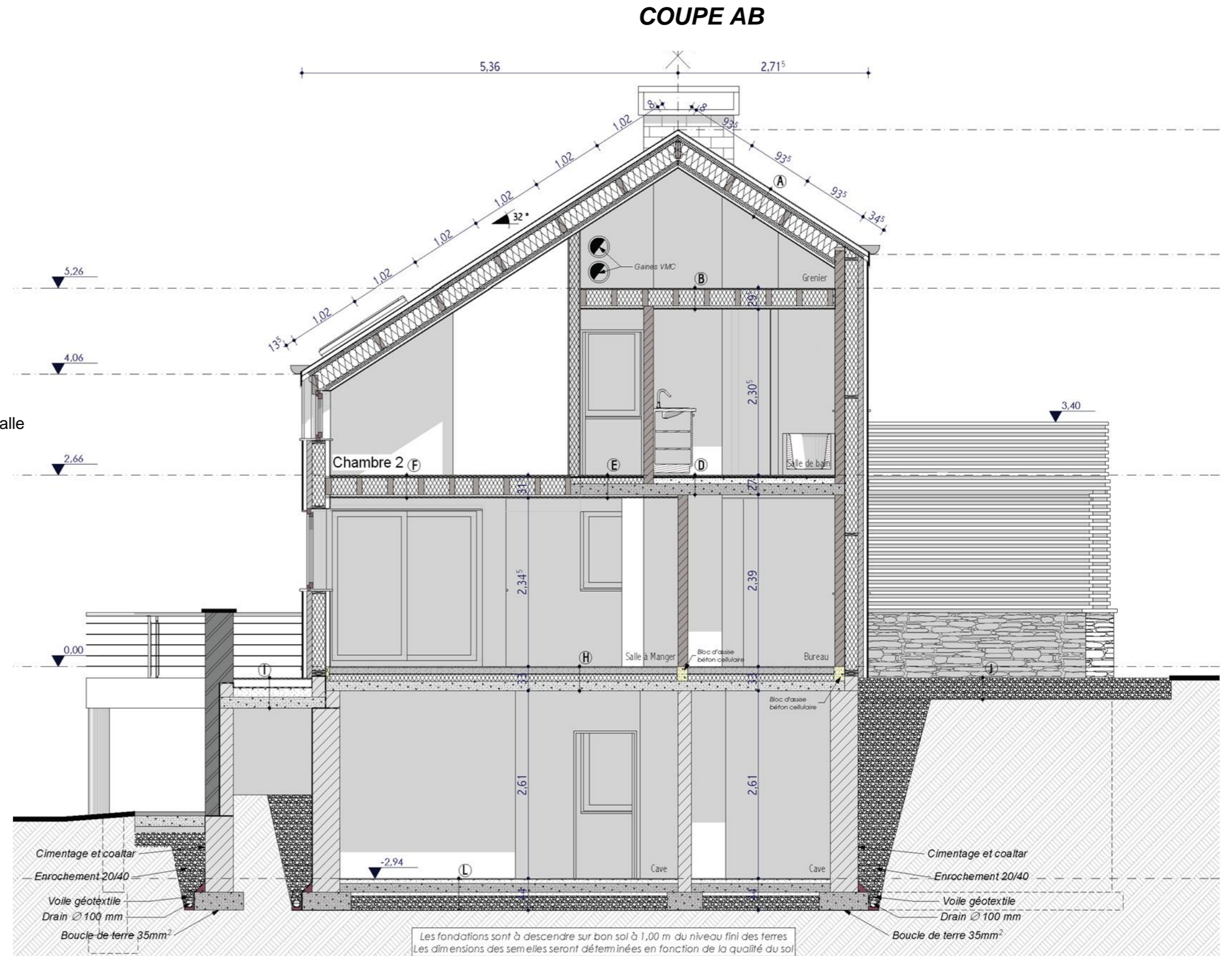
- Empierrement 0/100 30 cm
- Feutre

### K - Pavés

- Sable stabilisé
- Étanchéité EPDM
- Chape de pente
- Dalle en béton armé : 12 cm

### L - Chape et revêtement de sol 7 cm

- Hourdis en béton précontraint 15 cm
- Étanchéité
- Sable stabilisé 5 cm
- Enrochement 20 cm








ÉPREUVE : E.1	<b>BREVET PROFESSIONNEL MENUISIER</b>	Coefficient : 3	Session : 2020	DOSSIER TECHNIQUE
SOUS-ÉPREUVE : E.11	<b>DOSSIER TECHNIQUE</b>			Durée 4 heures
20SP-BP MEN U11 U12				Page : 9/14

## LEGENDE DES MATÉRIAUX

### - Menuiserie :

- Portes et Fenêtres en PVC structuré, teinte gris anthracite
- Fenêtre équipées de double vitrage 4/16/6
- La pose des menuiseries se fera en traditionnelle
- Toiture et rives en ardoises naturelles espagnoles
- Chéneaux et descentes d'eaux pluviales en zinc pré-patiné de teinte gris quartz
- Parement : Bardage en douglas autoclave
- Bardage ardoisé (conduit de cheminée)
- Parement en pierre schisteuse
- Enduit de ton gris à brun

### LÉGENDE DES MATÉRIAUX - Plans

-  Bloc de béton
-  Bloc argex
-  Pierre
-  Isolation
-  Isolation

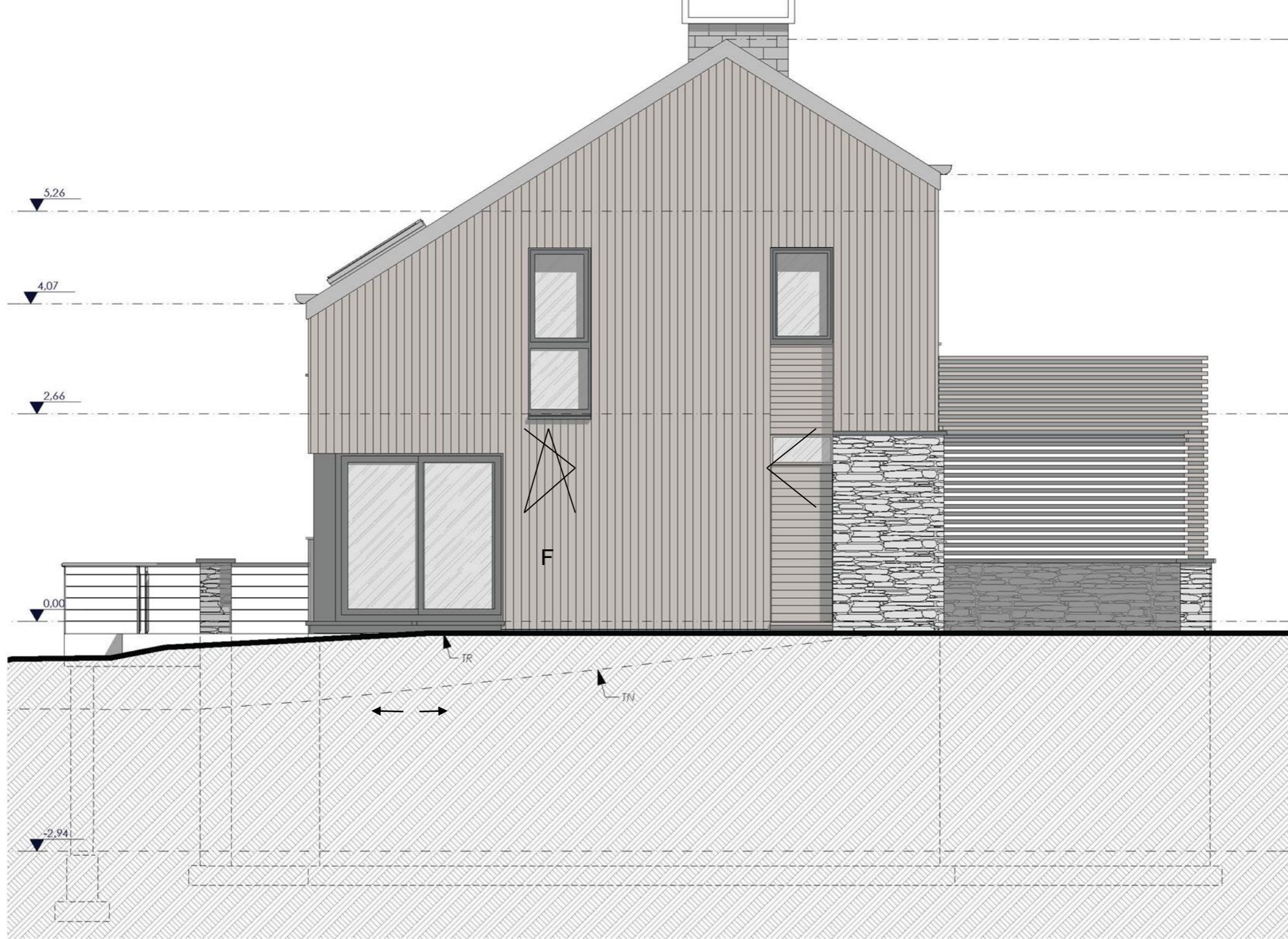


ÉPREUVE : E.1	<b>BREVET PROFESSIONNEL MENUISIER</b>	Coefficient : 3	Session : 2020	DOSSIER TECHNIQUE
SOUS-ÉPREUVE : E.11	<b>DOSSIER TECHNIQUE</b>			Durée 4 heures
20SP-BP MEN U11 U12				Page : 10/14



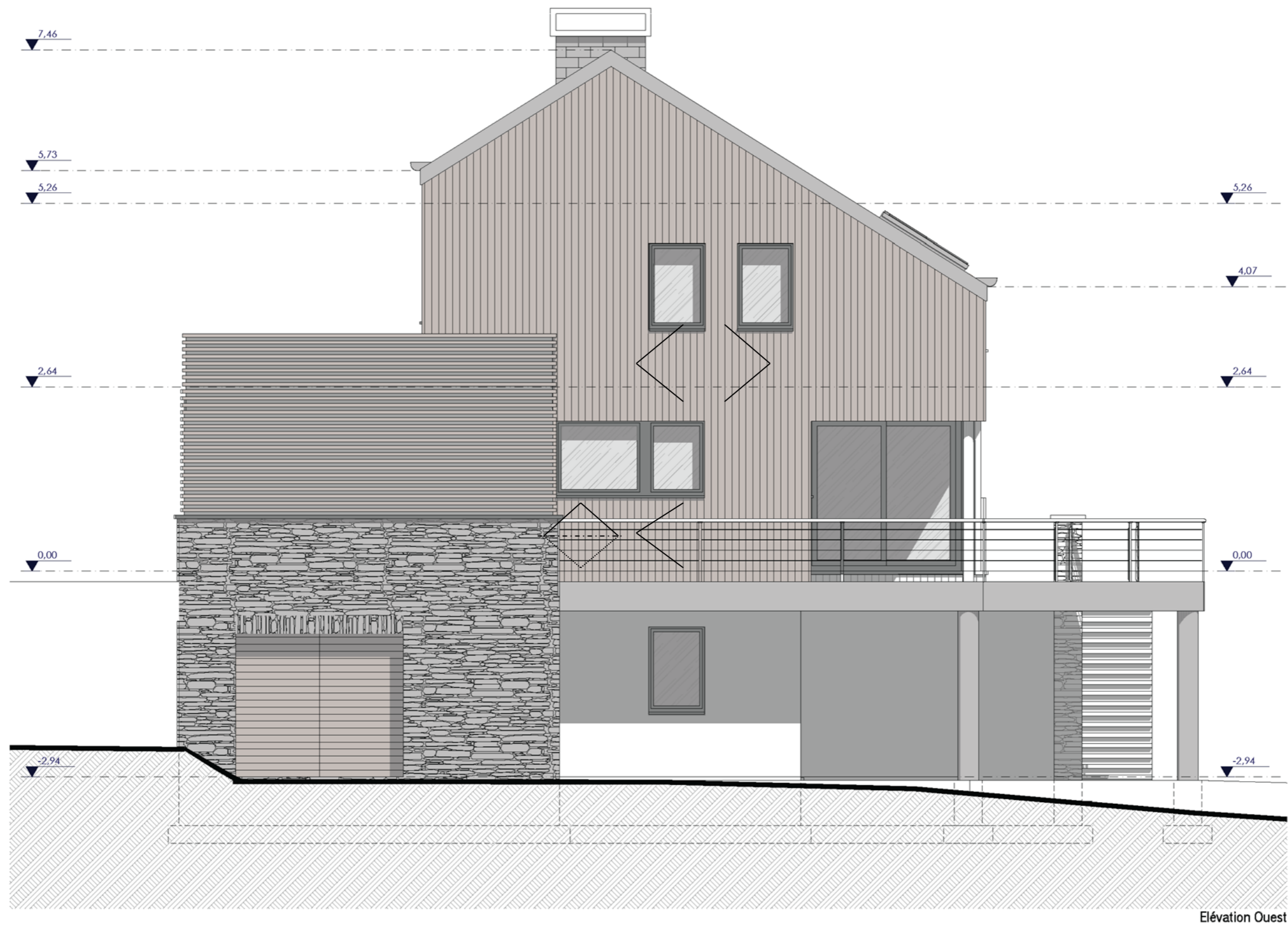
Elévation Sud

ÉPREUVE : E.1	<b>BREVET PROFESSIONNEL MENUISIER</b>	Coefficient : 3	Session : 2020	DOSSIER TECHNIQUE
SOUS- ÉPREUVE : E.11	<b>DOSSIER TECHNIQUE</b>			Durée 4 heures
20SP-BP MEN U11 U12				Page : 11/14



Elévation Est

ÉPREUVE : E.1	<b>BREVET PROFESSIONNEL MENUISIER</b>	Coefficient : 3	Session : 2020	DOSSIER TECHNIQUE
SOUS- ÉPREUVE :E.11	<b>DOSSIER TECHNIQUE</b>			Durée 4 heures
20SP-BP MEN U11 U12				Page : 12/14



ÉPREUVE : E.1	<b>BREVET PROFESSIONNEL MENUISIER</b>	Coefficient : 3	Session : 2020	DOSSIER TECHNIQUE
SOUS- ÉPREUVE :E.11	<b>DOSSIER TECHNIQUE</b>			Durée 4 heures
20SP-BP MEN U11 U12				Page : 13/14

## La commune de CRAVANCHE



### Géographie et plan de Cravanche :

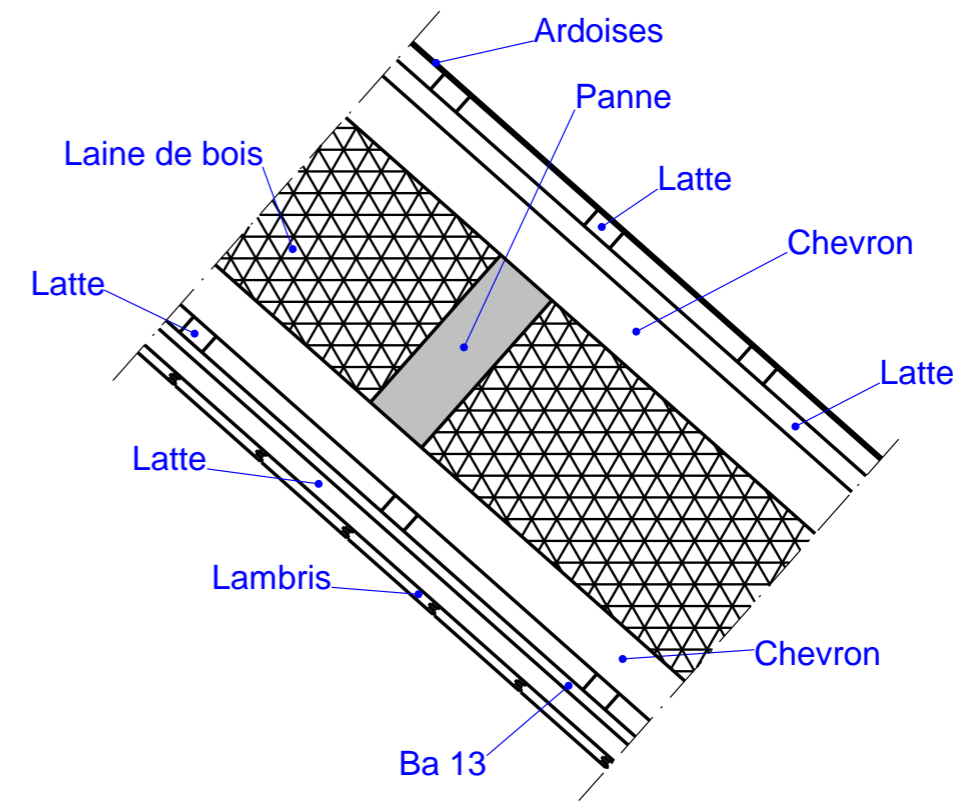
- L'altitude minimum et maximum : 373 m à 463 m.
- La superficie : 1.35 km<sup>2</sup> soit 135 hectares.
- La latitude : 47.653 degrés Nord et la longitude est de 6.83 degrés Est.
- Les coordonnées géographiques en Degré Minute Seconde calculées dans le système géodésique WGS84 sont 47° 39' 14" de latitude Nord et 06° 49' 57" de longitude Est.

- **CRAVANCHE est situé dans le département du territoire de Belfort (90).**

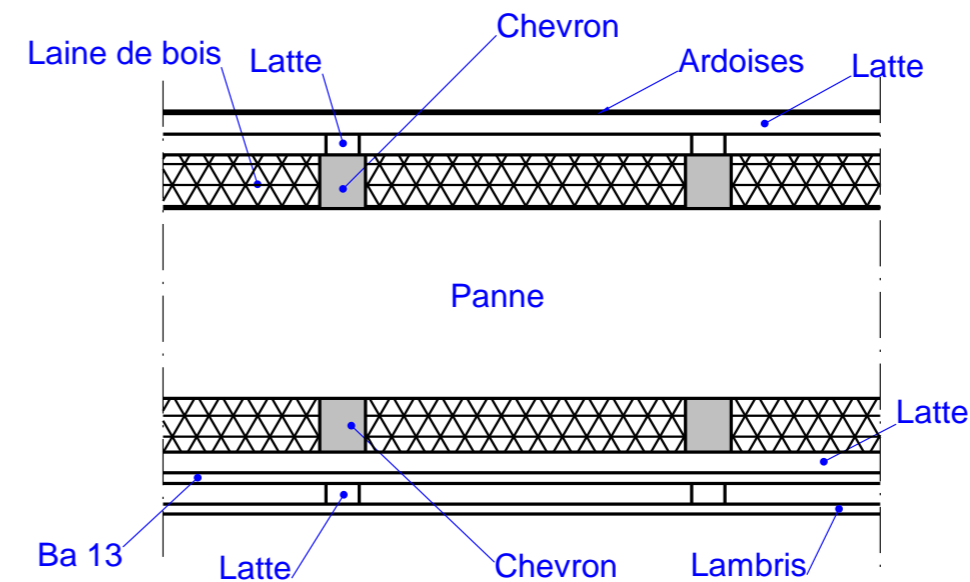
**Cette habitation est classée dans la catégorie zone rurale, habitat dispersé.**

- Les villes et villages proches sont : VALDOIE (90) à 1.82 km de CRAVANCHE, Belfort (90) à 2.26 km de CRAVANCHE.

### Coupe H et détail des combles sous rampant



### Coupe V et détail des combles sous rampant



ÉPREUVE : E.1	<b>BREVET PROFESSIONNEL MENUISIER</b>	Coefficient : 3	Session : 2020	DOSSIER TECHNIQUE
SOUS-ÉPREUVE : E.11	<b>DOSSIER TECHNIQUE</b>			Durée 4 heures
20SP-BP MEN U11 U12				Page : 14/14