

Production de documents graphiques

ÉTUDE n° 2

SITUATION PROFESSIONNELLE :

Mission	ESQ	AVP	PRO	ACT	EXE/VISA	DECT	AOR
		APS	APD				

Assistant en entreprise d'architecture, dans la phase PRO, rédaction du DCE de la construction du conservatoire de musique de Melun, vous êtes chargé de compléter un croquis de détail technique pour mettre en évidence la composition des murs et du sol de la zone de pratique collective et salle de danse.

ON DONNE

Dossier de base commun aux épreuves E2 et E3

Documents techniques :

- pose TECU Gold ;
- extraits de notice scénographique ;
- CCTP lot 11 ;
- CCTP lot 9 ;
- documentation technique LR BRICK ;
- documentation ossature Mégastil.

Document réponse :

Documents papier	Fichiers numériques
DR2	DT 4.pdf DT 5.pdf DT 6.pdf DT 7.pdf DT 8.pdf DT 9.pdf

ON DEMANDE

Sur le document réponse **DR2**, vous devez :

- 1.1. Compléter le détail, à main levée :
représenter l'isolation thermique et acoustique, le bardage métallique, le contre mur en brique et son système de soutien et le sol du studio de danse.
- 1.2. Faire une légende détaillée des éléments représentés en indiquant la composition et les caractéristiques dimensionnelles.

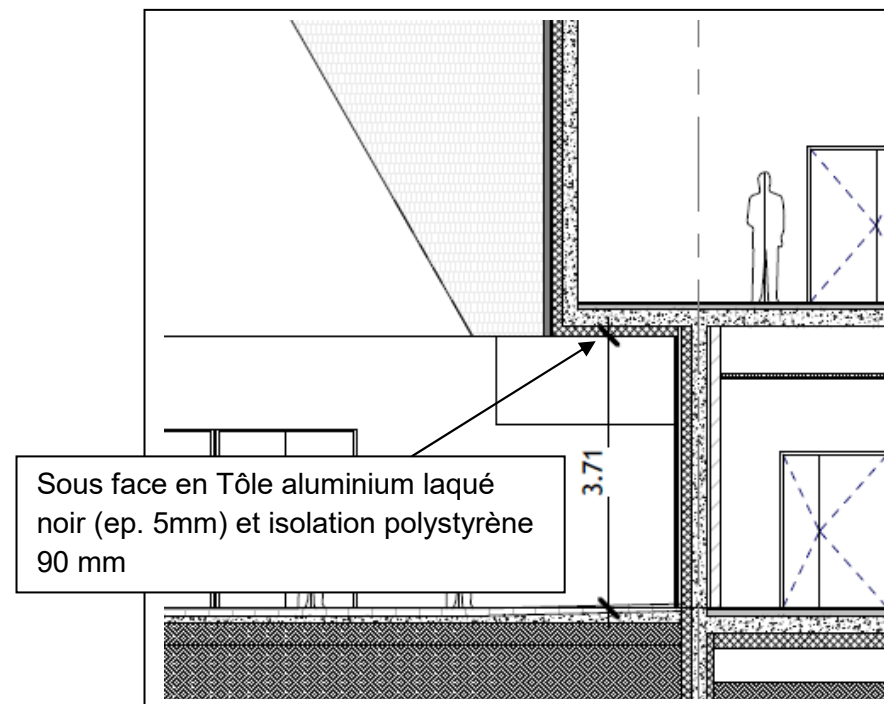
ON EXIGE

- un croquis à main levée, propre, proportionné et respectant les règles du dessin ;
- l'exactitude des éléments donnés au CCTP et sur les DT ;
- la représentation du système de supportage des briques ;
- une désignation des éléments complète et juste ;
- les caractéristiques dimensionnelles et la composition de chaque élément.

DE2

BACCALAURÉAT PROFESSIONNEL TECHNICIEN D'ÉTUDES DU BÂTIMENT option B : ASSISTANT EN ARCHITECTURE	Conservatoire de musique et de danse de Melun (AN)		
	ÉPREUVE E2 : PROJET ARCHITECTURAL SOUS-ÉPREUVE E22 : PRODUCTION DE DOCUMENTS GRAPHIQUES		
Session 2019	DURÉE : 6 h 00 COEFFICIENT : 3	1906-TE PA 22	3/7

Renseignements complémentaires à l'étude n° 2 :



Extrait coupe longitudinale patio

Préconisations étude acoustique, extraits :

2.2.3 Salle de pratique collective

- Parois : doublage mégastil BA13+BA18 ou équivalent dissocié (= sans ancrages) du mur, vide d'air 100 mm + laine minérale 60 mm.
- Plafonds mégastil BA13+BA18 ou équivalent dissocié (= pas de suspentes) du plafond, plénum 300 mm + laine minérale 60 mm.

...

2.4.7 Salle de danse

- Parois : doublage mégastil BA13+BA18 ou équivalent dissocié (= sans ancrages) du mur, vide d'air 100 mm + laine minérale 60 mm.
- Sol : parquet de danse sur sous couche plus tapis de danse.