

PREPARATION DU CENTRE D'EXAMEN (PCE)

➤ EPREUVE: E3-COMMUNICATION ET SUIVI DE CHANTIER

E33 – Suivi de travaux. Durée : 4h00 Coef. : 2

FICHE DE PREPARATION

LISTE DU MATERIEL A PREVOIR PAR CANDIDAT

Une tablette format A3

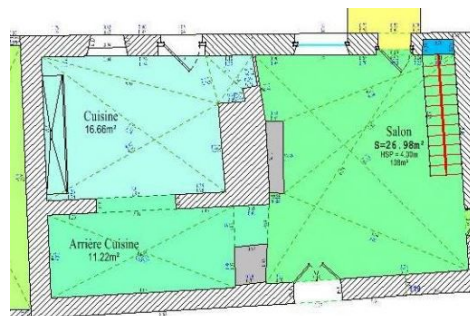
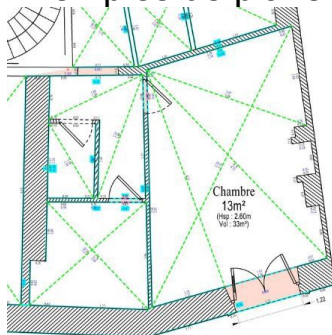
Un mètre ruban longueur min 10 m (ou télémètre)

TYPE DE PIECES À RELEVER

Deux pièces contigües avec (dans la mesure du possible) :

- Des murs qui ne sont pas tous parallèles
- Des angles intérieurs à positionner
- Une différence de niveaux entre les deux pièces

Exemples de plans correspondant au relevé :



NOTICE DESCRIPTIVE DE L'ETAT DES LIEUX

Comprend l'ensemble des parois vues : murs porteurs, cloisons, sols et plafonds

Les parois sont de natures différentes

L'état des parois présente des dégâts d'usure

Le gros œuvre reste en bon état