

Nom et prénom	N° Candidat

CAP
Constructeur de réseaux de canalisations de travaux publics

Session 2021

ÉPREUVE EP3
Réalisation de travaux spécifiques

DOSSIER SUJET

Ce dossier comporte 4 pages, numérotées de **DS 1 / 4** à **DS 4 / 4**

Assurez-vous que cet exemplaire est complet.
S'il est incomplet, demandez un autre exemplaire au chef de salle.

Pour répondre à l'ensemble de ces études :
Vous disposez du dossier technique remis conjointement à ce dossier sujet-réponses.

L'usage de la calculatrice avec mode examen actif est autorisé.
L'usage de la calculatrice sans mémoire, « type collègue » est autorisé

Le candidat compose directement sur le sujet qu'il remet dans son intégralité en fin d'épreuve. Le candidat restitue tous les documents y compris les brouillons à l'issue de l'épreuve en veillant à apposer son nom sur le dossier technique.

CAP CONSTRUCTEUR DE RÉSEAUX DE CANALISATIONS DE TRAVAUX PUBLICS		SESSION 2021	DOSSIER SUJET
ÉPREUVE EP3 : RÉALISATION DE TRAVAUX SPÉCIFIQUES	Durée : 3h00	Coefficient : 2	DS 1 / 4

CONTEXTE PROFESSIONNEL DE L'ÉPREUVE :

Votre entreprise a été retenue pour effectuer l'ensemble des travaux du LOT N°1 : Création d'un réseau d'assainissement séparatif, d'eau potable et d'eau brute.

Votre chef d'équipe vous confie la réalisation d'un piquage sur le réseau DN110 et le contrôle de celui-ci par un essai d'étanchéité. Il vous indique également qu'un joint de bride sera à changer. Il vous demande donc d'organiser et de sécuriser votre intervention.

DESCRIPTIF SOMMAIRE DU TRAVAIL À RÉALISER

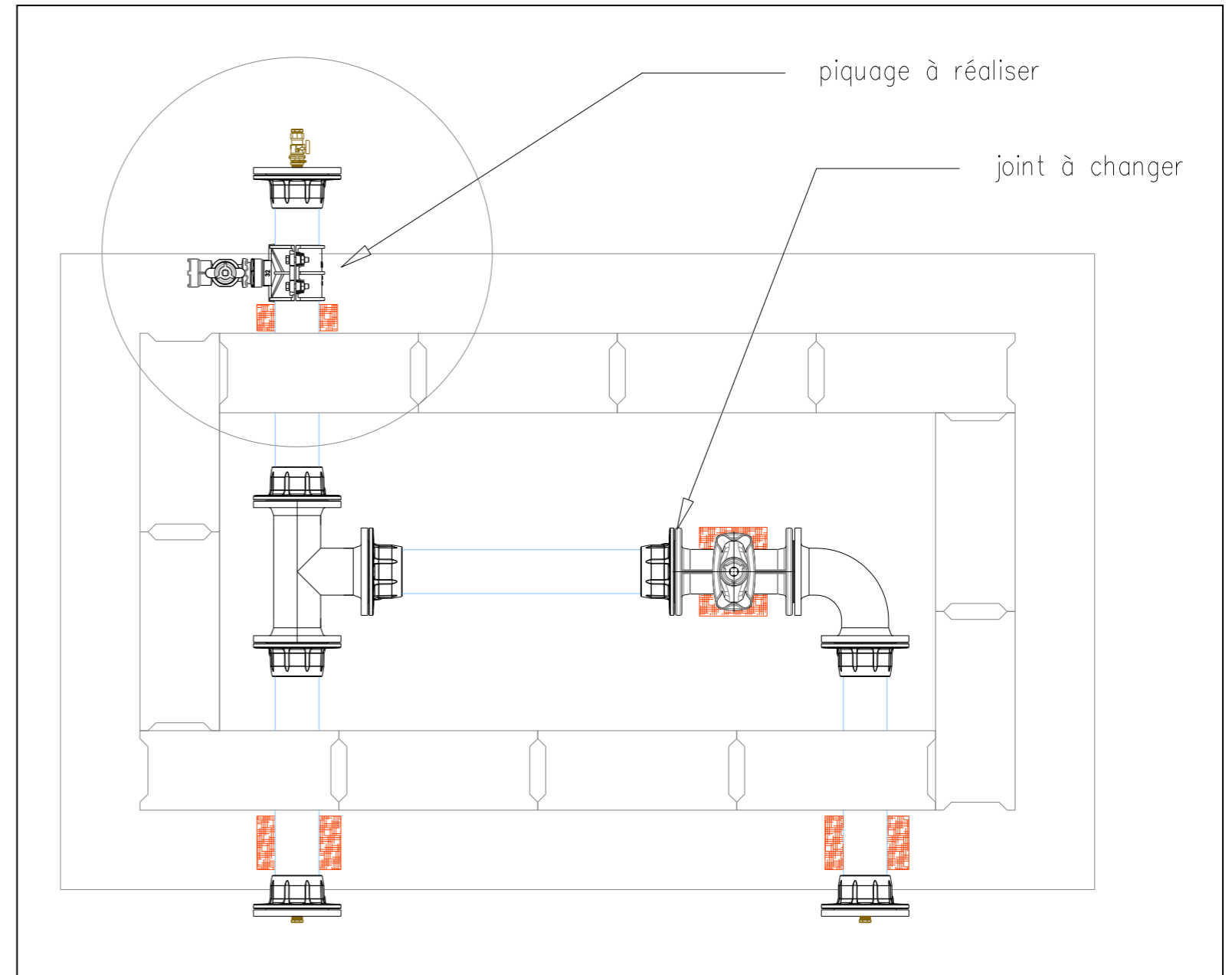
Échanger et rendre compte oralement sur le travail réalisé et sur l'organisation de son intervention.

Réaliser un piquage DN32 sur le réseau DN110 suivant le plan et poser une vanne supra lock.

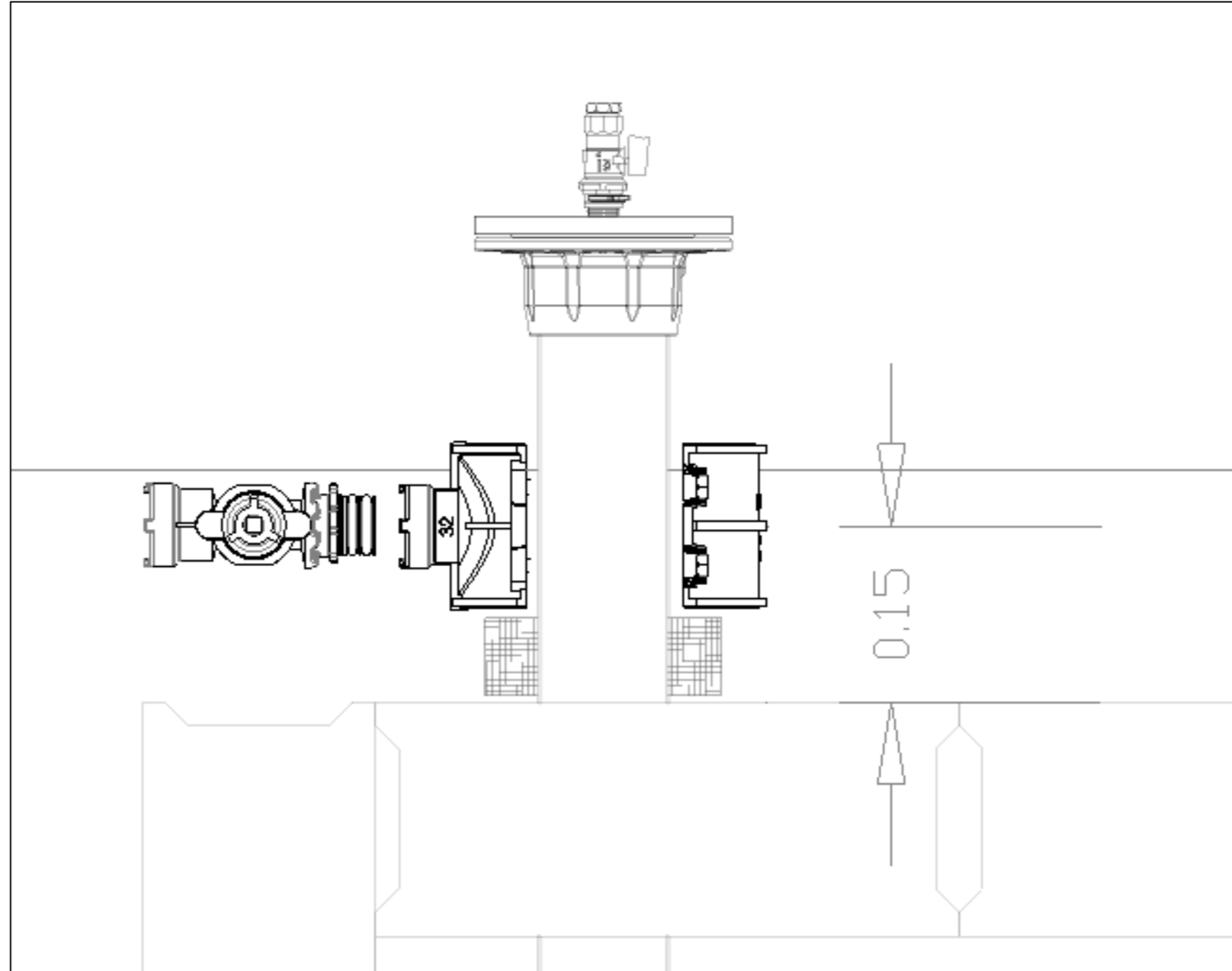
Contrôler les serrages des brides et faire le test d'étanchéité, changer un joint de bride.

Planning conseillé

Journée	Tâches à effectuer	
Après-midi J 3 (3 heures)	Poser les BBM pour finir la partie maçonnerie. Après la pose des BBM, faire un autocontrôle de la chambre (vérification des dimensions longueurs, largeurs et diagonales).	35 mn
	Échanger et rendre compte oralement sur le travail réalisé et sur l'organisation de son intervention.	15 mn
	Poser le collier de piquage et la vanne supra lock	35 mn
	Contrôler les serrages des brides.	30 mn
	Faire le test d'étanchéité	25 mn
	Changer un joint de bride + nouveau test d'étanchéité	40 mn



DETAIL RACCORDEMENT



FICHE D'ÉVALUATION CANDIDAT

COMPÉTENCES	TRAVAIL DEMANDÉ	RÉSULTATS ATTENDUS - EXIGENCES	INDICATEURS D'ÉVALUATION	S/TOTAL	TOTAL
C 1.2 : Echanger et rendre compte oralement	Tenir un propos clair, précis et concis	L'information transmise correspond à la demande		/ 5	/ 20
		Le lexique employé est adapté		/ 5	
	Comprendre les questionnements	L'interlocuteur est écouté et compris		/ 5	
	Signaler les situations à risque	Toute situation à risque professionnel est signalée		/ 5	
C3.9 Préparer et réaliser la prise d'un branchement	Percer une canalisation PVC	Le percement de la canalisation est conforme	Conforme 1, non conforme 0	/ 12	/ 80
C3.9 Exécuter un branchement	Mettre en place le collier de raccordement	L'implantation du collier est conforme au plan de détail	-2 pts / 2mm	/ 12	
	Serrer le collier au couple suivant les prescriptions.	Le serrage est assuré	Conforme 5, non conforme 0	/ 5	
C3.10 Réaliser un petit ouvrage maçonné	Réaliser la maçonnerie de BBM	Respect de l'alignement	-2 pts / 2mm	/ 12	
		Respect de l'aplomb	-2 pts / 1mm	/ 12	
		Propreté du montage	Conforme 10, non conforme 0	/ 12	
C3.12 Réaliser une opération de maintenance sur un réseau	Mettre en eau le réseau	La procédure est conforme (évacuation de l'air)	Conforme 5, non conforme 0	/ 5	
	Vérifier l'étanchéité du réseau	Aucune fuite	-2 pts / 1 fuite	/ 5	
	Changer un joint du réseau en préventif	La procédure est conforme (serrage en croix au couple)	-1 pt / erreur constatée	/ 5	
TOTAL :					/ 100
NOTE PROPOSÉE :					/ 20

Nota : Les tâches grisées seront évaluées en cours de réalisation.