

# C.A.P. Monteur en Installations Sanitaires

SESSION 2020

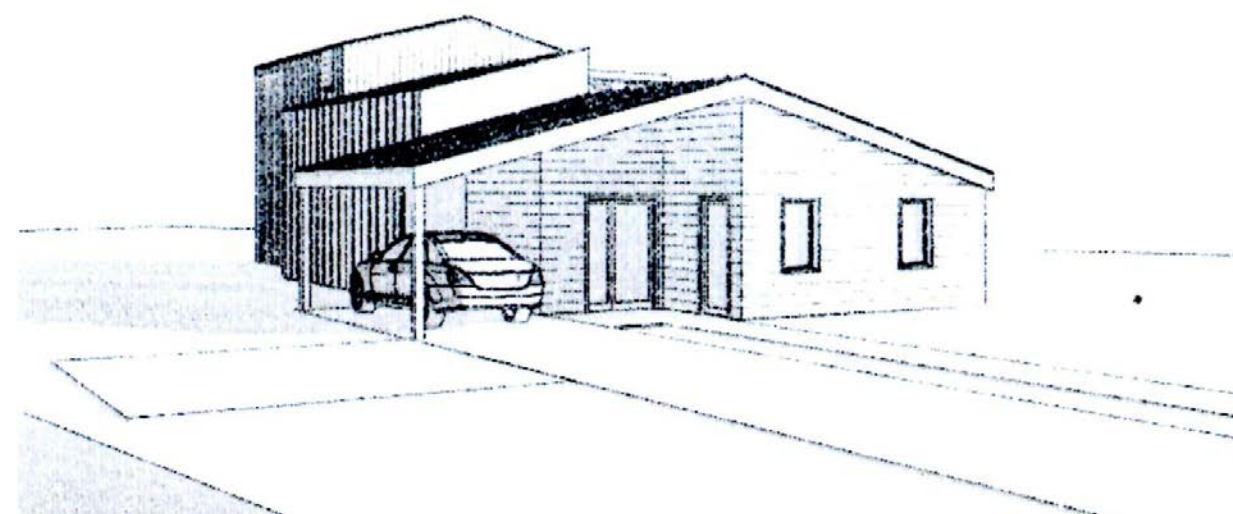
## DOSSIER TECHNIQUE

Ce dossier sera utilisé pour l'épreuve EP1

- Le dossier technique comprend les documents numérotés de **DT 1/11** à **DT 11/11**

- DT 1/11 \_\_\_\_\_ Page de garde
- DT 2/11 \_\_\_\_\_ Plan de situation
- DT 3/11 \_\_\_\_\_ Plan de masse
- DT 4/11 \_\_\_\_\_ Les façades
- DT 5/11 \_\_\_\_\_ Les niveaux
- DT 6/11 \_\_\_\_\_ Les coupes
- DT 7/11 \_\_\_\_\_ CCTP Lot Plâtrerie – Isolation
- DT 8/11 et 9/11 \_\_\_\_\_ CCTP Lot Plomberie – Sanitaire
- DT 10/11 \_\_\_\_\_ Bibliothèque de prix bâtiment et doc "OOREKA"
- DT 11/11 \_\_\_\_\_ Fiche EPI

L'entreprise qui vous emploie est chargée de l'intégralité des travaux d'installations sanitaires du pavillon défini sur les pièces écrites et graphiques du dossier technique.



**Construction d'une maison individuelle**

|   |                            |                 |                   |
|---|----------------------------|-----------------|-------------------|
| CAP MONTEUR EN INSTALLATIONS SANITAIRES               | Code : DT 2006 CAP MIS EP1 | Session 2020    | DOSSIER TECHNIQUE |
| ÉPREUVE EP1 : Etude et préparation d'une intervention | Durée : 3h00               | Coefficient : 4 | DT 1/11           |

## Vous êtes en possession de deux dossiers et d'une maquette numérique

Ces dossiers et la maquette numérique constituent un ensemble permettant à un monteur en installations sanitaires de préparer et d'exécuter ses activités dans les meilleures conditions.

|          |                                    |                        |
|----------|------------------------------------|------------------------|
| <b>1</b> | <b>UN DOSSIER SUJET / REPONSES</b> | <b>DR 1/9 à DR 9/9</b> |
|----------|------------------------------------|------------------------|

Il est constitué d'un questionnaire portant sur :

- la recherche d'informations techniques,
- les techniques de réalisation du métier de monteur en installations sanitaires.

|          |                             |                           |
|----------|-----------------------------|---------------------------|
| <b>2</b> | <b>UN DOSSIER TECHNIQUE</b> | <b>DT 1/11 à DT 11/11</b> |
|----------|-----------------------------|---------------------------|

Il est constitué :

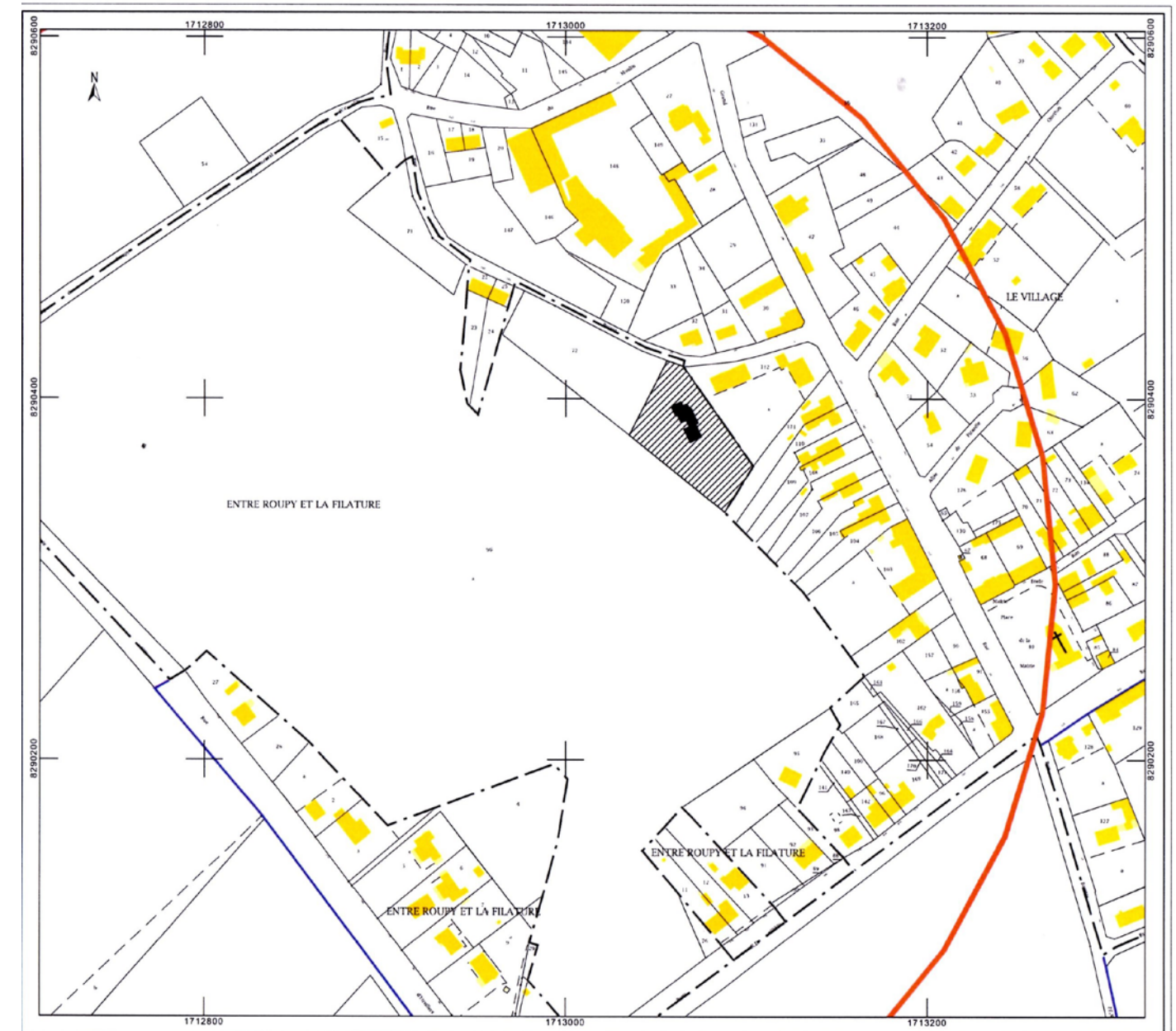
- de plans d'un pavillon,
- de documents techniques

|          |                               |                   |
|----------|-------------------------------|-------------------|
| <b>3</b> | <b>UNE MAQUETTE NUMERIQUE</b> | <b>BIM VISION</b> |
|----------|-------------------------------|-------------------|

Cette maquette numérique vous permet de visualiser le pavillon à l'aide d'une visionneuse intitulée "BIM VISION" (pièces, appareils sanitaires et chauffages, etc....) et de recueillir des informations utiles à la réalisation des travaux.

### **CONSIGNES**

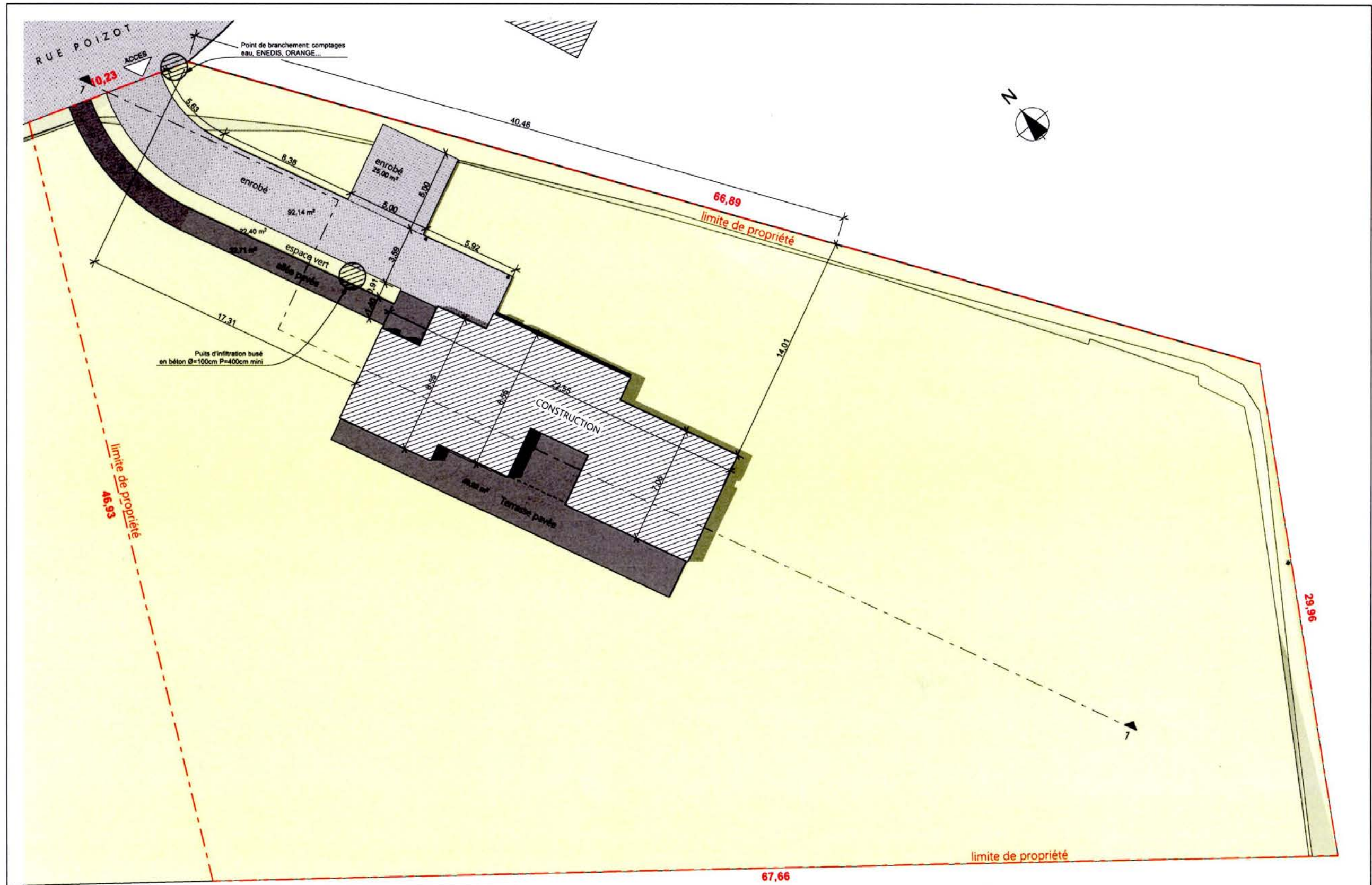
Pour traiter les questions du dossier sujet, l'indication notée DT vous guidera pour la recherche des informations dans le dossier technique.



**PLAN DE SITUATION**

Echelle 1 : 2500

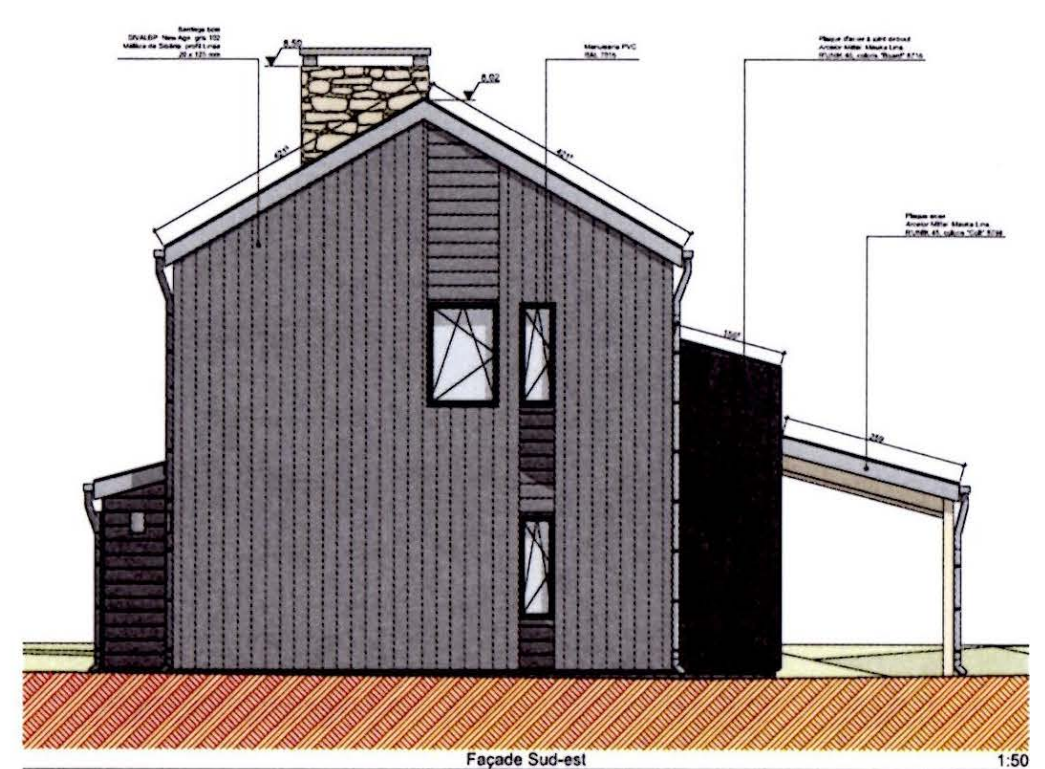
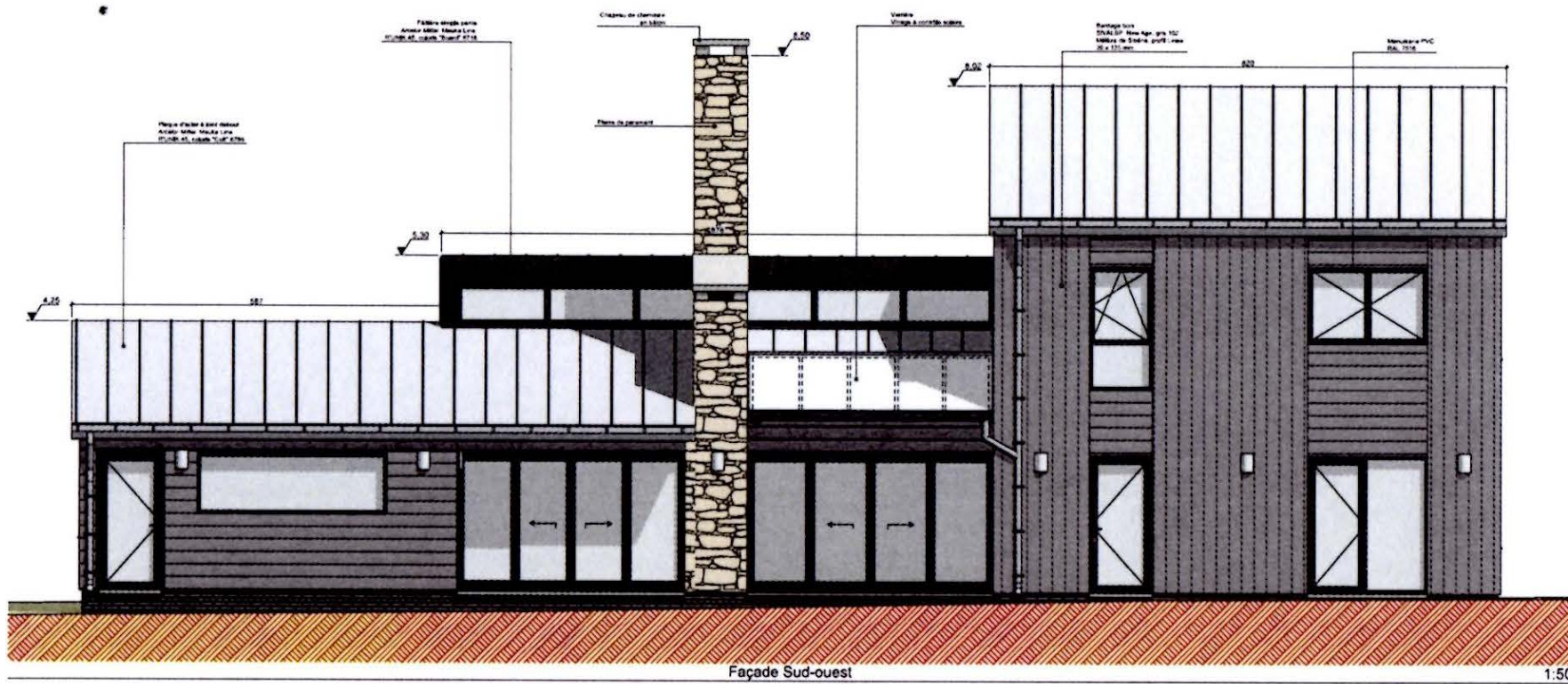
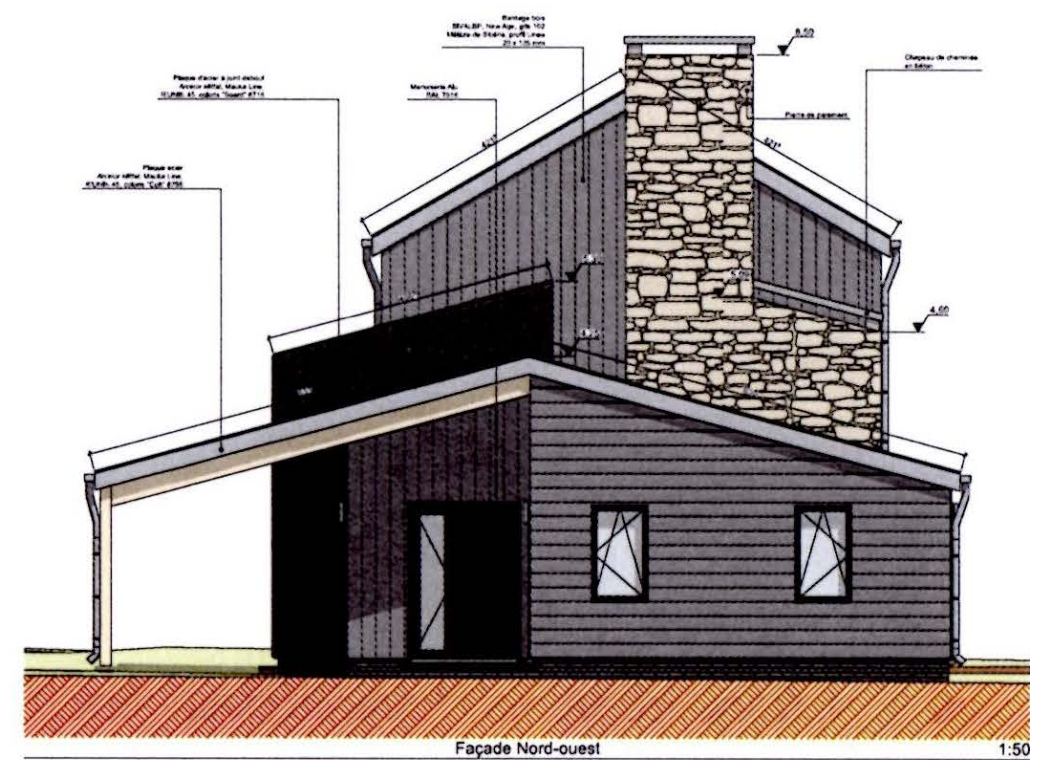
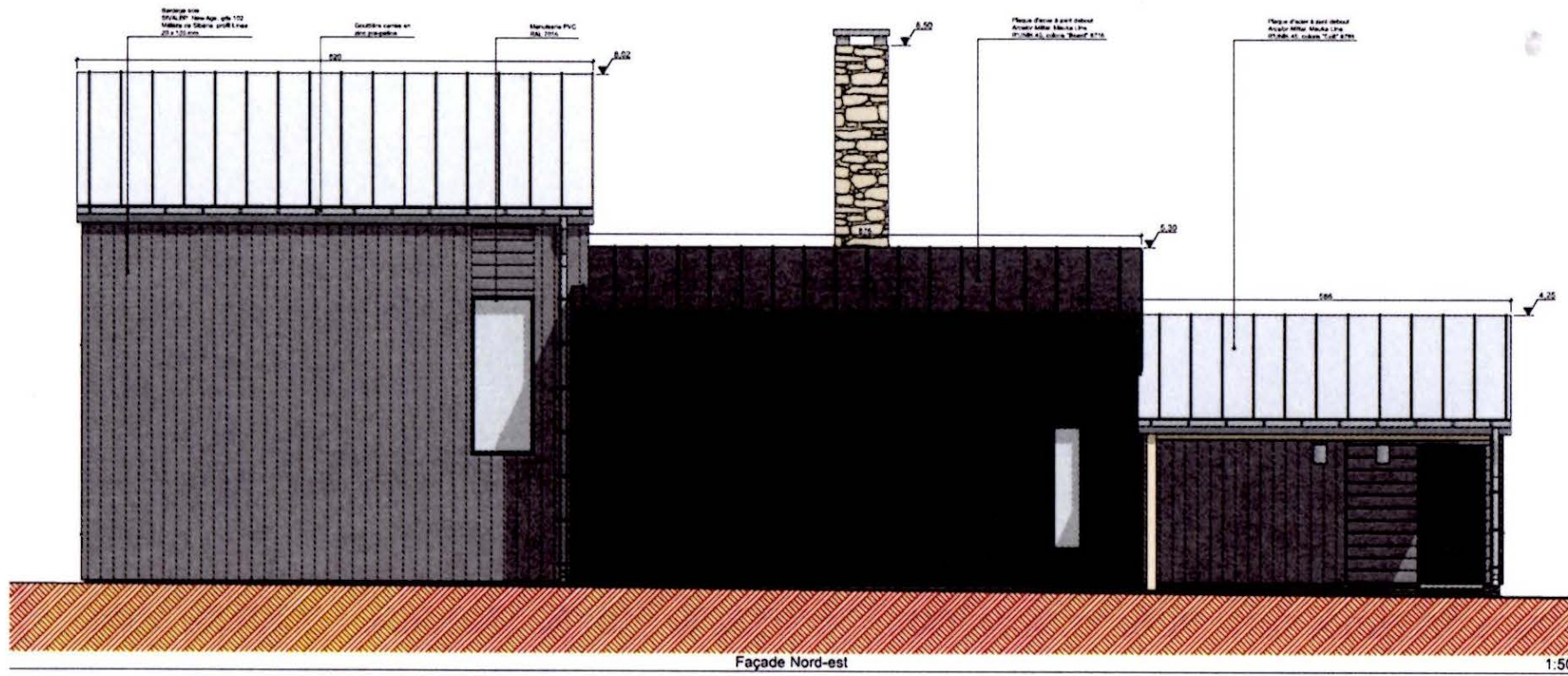
|   |                            |                 |                              |
|---|----------------------------|-----------------|------------------------------|
| <b>CAP MONTEUR EN INSTALLATIONS SANITAIRES</b>        | Code : DT 2006 CAP MIS EP1 | Session 2020    | <b>DOSSIER<br/>TECHNIQUE</b> |
| ÉPREUVE EP1 : Etude et préparation d'une intervention | Durée : 3h00               | Coefficient : 4 | DT 2/11                      |



PLAN DE MASSE

Échelle 1 : 200

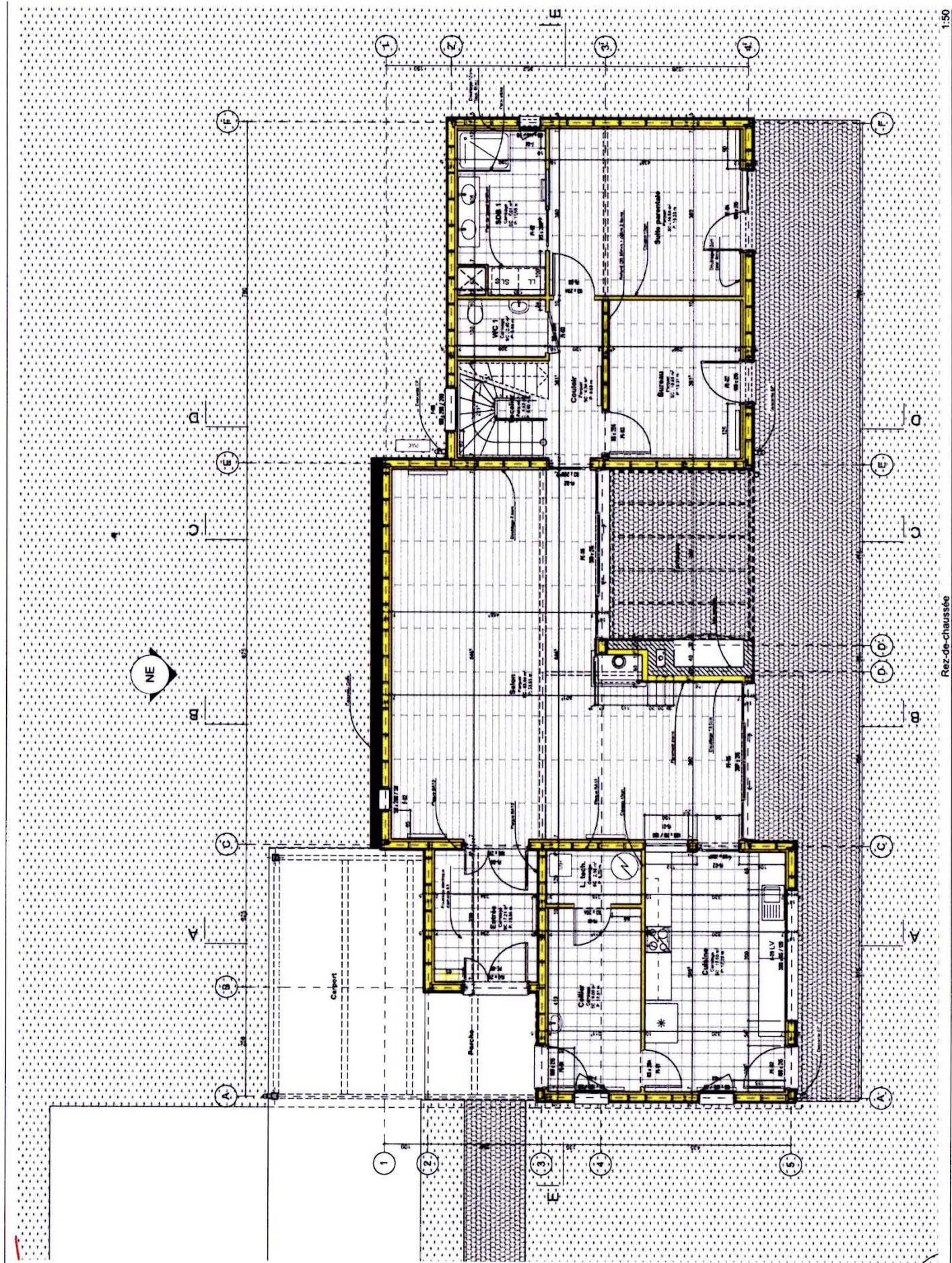
|   |                            |                 |                   |
|---|----------------------------|-----------------|-------------------|
| CAP MONTEUR EN INSTALLATIONS SANITAIRES               | Code : DT 2006 CAP MIS EP1 | Session 2020    | DOSSIER TECHNIQUE |
| ÉPREUVE EP1 : Etude et préparation d'une intervention | Durée : 3h00               | Coefficient : 4 | DT 3/11           |



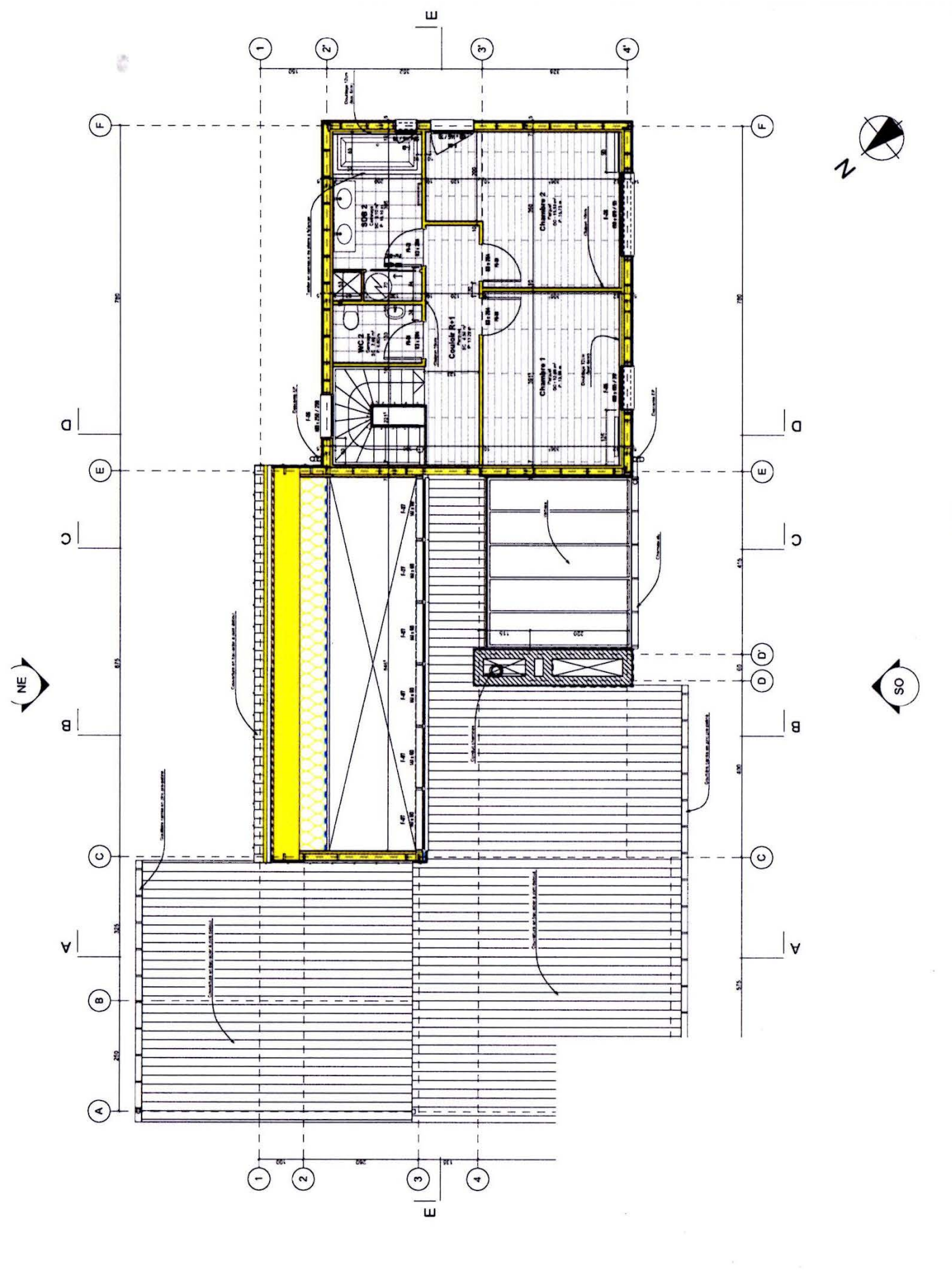
## LES FACADES

Échelle 1 : 50

|   |                            |                 |                   |
|---|----------------------------|-----------------|-------------------|
| CAP MONTEUR EN INSTALLATIONS SANITAIRES               | Code : DT 2006 CAP MIS EP1 | Session 2020    | DOSSIER TECHNIQUE |
| ÉPREUVE EP1 : Etude et préparation d'une intervention | Durée : 3h00               | Coefficient : 4 | DT 4/11           |

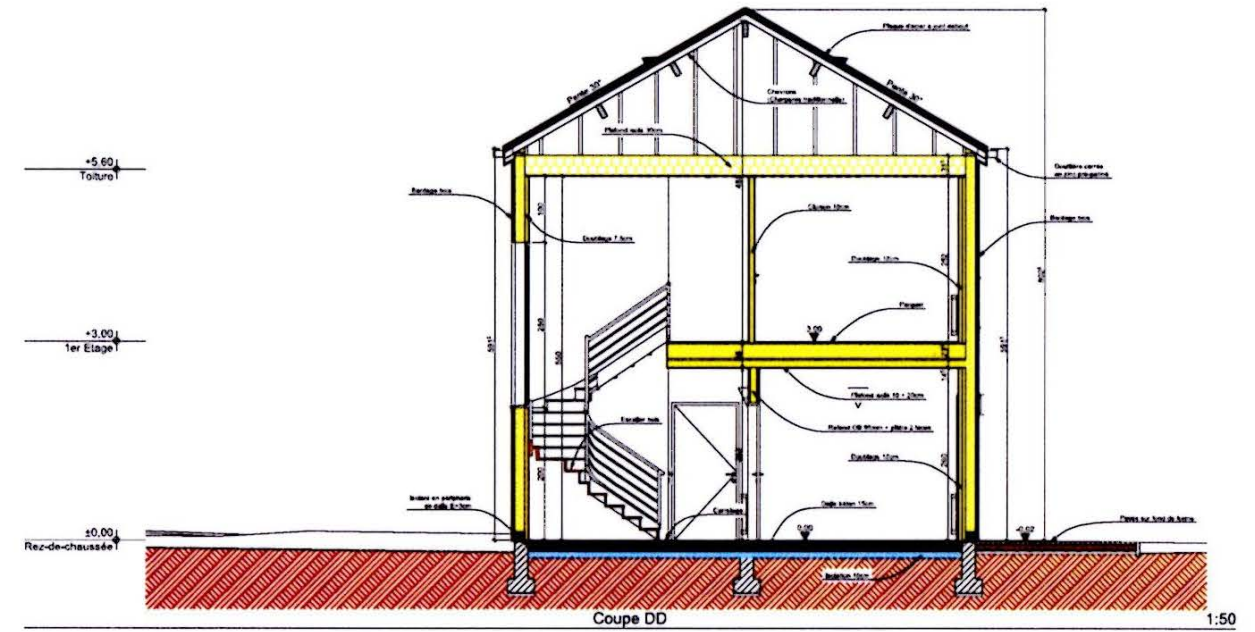
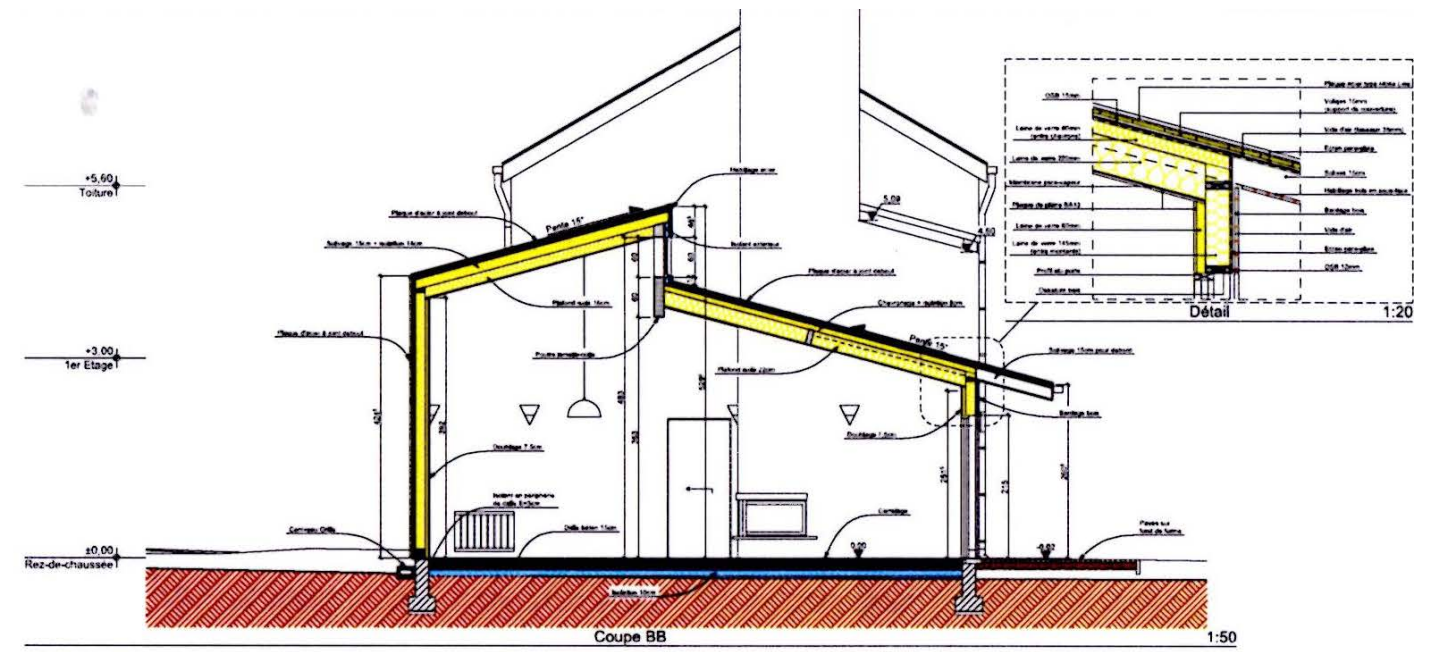
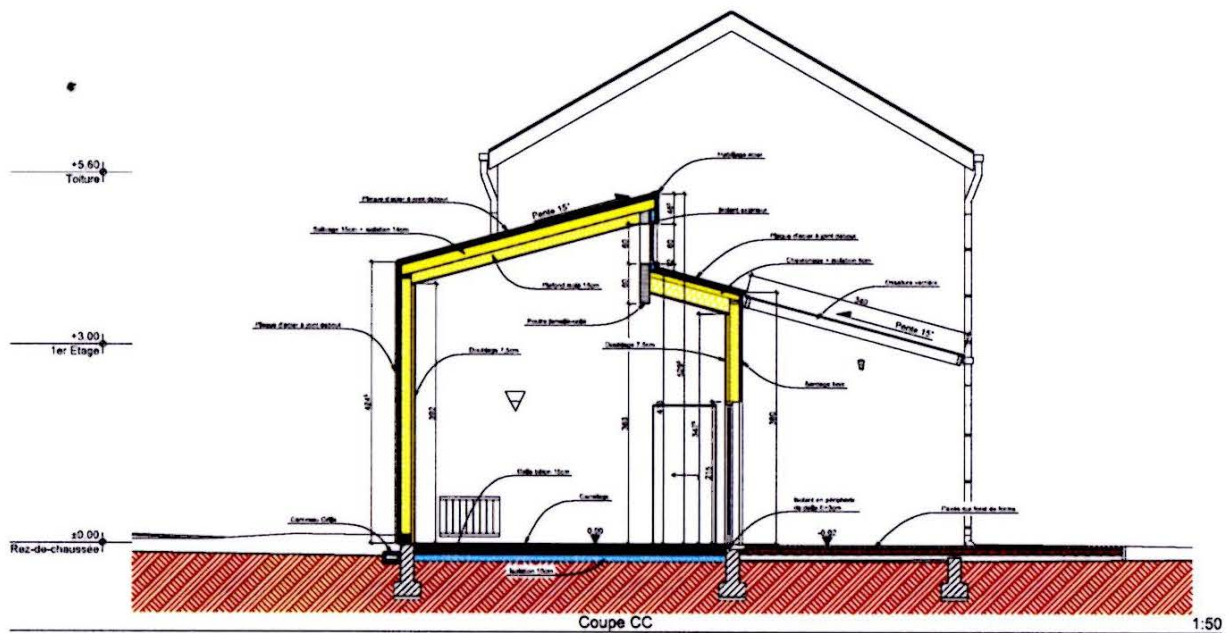
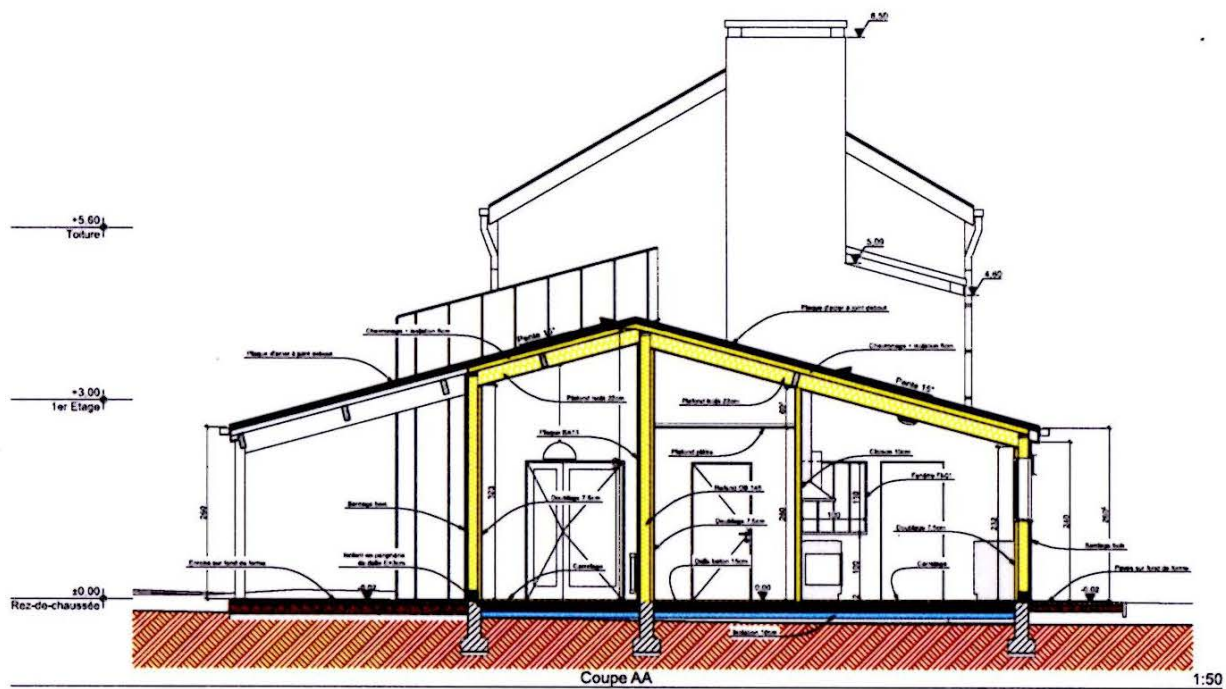


PLANS DES NIVEAUX



Échelle 1 : 50

|   |                            |                 |                   |
|---|----------------------------|-----------------|-------------------|
| CAP MONTEUR EN INSTALLATIONS SANITAIRES               | Code : DT 2006 CAP MIS EP1 | Session 2020    | DOSSIER TECHNIQUE |
| ÉPREUVE EP1 : Etude et préparation d'une intervention | Durée : 3h00               | Coefficient : 4 | DT 5/11           |



## LES COUPES

Échelles 1 : 50 et 1 : 20

|   |                            |                 |                   |
|---|----------------------------|-----------------|-------------------|
| CAP MONTEUR EN INSTALLATIONS SANITAIRES               | Code : DT 2006 CAP MIS EP1 | Session 2020    | DOSSIER TECHNIQUE |
| ÉPREUVE EP1 : Étude et préparation d'une intervention | Durée : 3h00               | Coefficient : 4 | DT 6/11           |

## C.C.T.P. (Extrait)

### CAHIER DES CLAUSES TECHNIQUES PARTICULIERES

#### Lot N° 6 : PLATRERIE – ISOLATION

##### 1 CLOISONS DE DISTRIBUTION

##### 1.1 CLOISONS EN PLAQUES DE PLATRE

#### MISE EN OEUVRE

##### PLAFONDS

Les principales sujétions de mise en œuvre des plafonds sont les suivantes :

- Pose visée sur ossature bois ou métallique fixée à la structure (charpente ou plancher) par l'intermédiaire de pièces métalliques réglables. Les têtes de vis de fixation seront en léger retrait par rapport au parement.
- Toutes les ossatures et tous les accessoires pour les suspensions des plafonds doivent être protégés contre la corrosion par galvanisation ou métallisation.
- Et toutes sujétions d'exécution, suivant préconisation du fabricant.

##### FAUX-PLAFONDS

Les principales sujétions de mise en œuvre sont les suivantes :

- Toutes les ossatures et tous les accessoires pour les suspensions des plafonds doivent être protégés contre la corrosion par galvanisation ou métallisation.
- Toutes les préconisations du fabricant seront rigoureusement respectées.

##### CLOISONS DE DOUBLAGE

Les principales sujétions de mise en œuvre des plaques de doublage sont les suivantes :

- Pose par collage directement sur le support, suivant préconisation du fabricant.
- Raccordements avec les bâtis, les huisseries ou les menuiseries extérieures.
- Poteau en sapin blanc du Nord pour arrêt du doublage thermique lorsque celui-ci est arrêté en un point quelconque de la paroi.
- Baguettes métalliques d'angle sur 2,00 m de hauteur.
- Et toutes sujétions d'exécution, suivant préconisation du fabricant.

##### CLOISONS DE DISTRIBUTION

**Cloisons** à ossature métallique avec plaque de plâtre BA13 pour chaque face.

Les principales sujétions de mise en œuvre des cloisons sont les suivantes :

- Rails de liaison en plafond et à la jonction avec d'autres séparations verticales.
- Taquets de liaisonnement des éléments de cloisons.
- Raccordements avec les bâtis ou les huisseries.

- Création d'orifices avec encadrement en sapin pris entre les deux plaques de plâtre cartonné au droit des trappes de visite sur gaines d'encoffrement des canalisations.

- Baguettes métalliques d'angle sur 2,00 m de hauteur.
- Renforts pour cloisons de grande hauteur.
- Et toutes sujétions d'exécution, suivant préconisation du fabricant.

##### TRAITEMENT DES JOINTS

Tous les joints des plaques de doublage, cloisons ou plafonds seront traités de la manière suivante:

- Enduit de collage, pose de calicots.
- Enduit de finition.
- Ponçage.
- Enduit de lissage.

Si la bordure des plaques n'est pas biseautée, le tasseau ou la contre-latte situé en bout de plaque sera posé à 3 mm en retrait par rapport au nu fini, de façon à éviter toute saillie du joint.

|  |                                   |                        |                              |
|--|-----------------------------------|------------------------|------------------------------|
| <b>CAP MONTEUR EN INSTALLATIONS SANITAIRES</b>               | <b>Code : DT 2006 CAP MIS EP1</b> | <b>Session 2020</b>    | <b>DOSSIER<br/>TECHNIQUE</b> |
| <b>ÉPREUVE EP1 : Étude et préparation d'une intervention</b> | <b>Durée : 3h00</b>               | <b>Coefficient : 4</b> | <b>DT 7/11</b>               |

## **Lot N° 7 : PLOMBERIE – SANITAIRE**

L'alimentation d'eau froide sera composée des éléments suivants : de 2 vannes d'arrêt, d'un compteur d'eau, d'un réducteur de pression et d'un clapet antipollution.

### **APPAREILS SANITAIRES – ROBINETTERIES SANITAIRES**

Les appareils sanitaires sont conformes aux normes et règlements en vigueur. Les appareils sanitaires doivent être exempts de tout défaut, de première qualité, choix "A", couleur suivant définition. L'adjudicataire du présent lot doit prendre toutes les précautions nécessaires pour que ces appareils restent en parfait état jusqu'à la livraison des locaux.

Les appareils sanitaires sont livrés sur le chantier avec leurs étiquettes d'origine, justifiant le choix et la marque, sous peine de refus. Ces étiquettes ne pourront être enlevées qu'après le constat par le Maître d'œuvre et le vérificateur de l'origine et du classement.

Tous les appareils sont posés avec désolidarisation de toute la structure du bâtiment. Des joints souples sont interposés entre les parois et les appareils sanitaires.

La fixation des appareils et leur scellement sont assurés par l'entreprise du présent lot, quels que soient la nature des matériaux et le type des appareils.

Les canalisations d'alimentation et d'évacuation en raccordement aux appareils sanitaires seront fixées par colliers à contrepartie démontable à pattes de fixation et rosaces d'écartement. Des bagues intercalaires résilientes seront interposées entre les colliers et les canalisations. L'espacement entre les colliers de fixation ne sera pas inférieur à 0.80 m pour les diamètres inférieurs à 16 mm et 1.30 m pour les diamètres supérieurs.

Immédiatement après la pose, l'entreprise doit prévoir, pour chaque appareil, un tampon de papier revêtu d'une fiche couche de plâtre.

L'entreprise a à sa charge la dépose et la repose des appareils pour travaux de peinture ou de carrelage.

Les fixations seront telles qu'elles pourront supporter 400 kg supplémentaires au poids de l'appareil plein d'eau.

Ces fixations doivent être adaptées à la nature des parois.

Les pièces en céramique seront de couleur blanche 1er choix, les inox seront de nuance 18/10.

Aucun vide non nettoyable sans appareil spécial ne sera toléré, remplissage des joints par cordon souple, en particulier entre appareils et parois.

Aucune pièce pouvant s'oxyder ne sera admise.

Tous les remplissages béton, scellements, fixations seront effectués par le présent lot, sauf indication contraire.

Les appareils seront de marque JACOB DELAFON ou PORCHER ou équivalent et marqués NF robinetterie sanitaire.

Les robinetteries auront une garantie de 10 ans, seront de marque PORCHER ou IDEAL STANDARD ou équivalent et seront marquées NF robinetterie sanitaire.

Tous les appareils sanitaires seront équipés de robinetteries de type mitigeur mécanique avec un classement ECAU disposant d'une butée escamotable (limiteur de débit) ou d'un bouton ECO pour le débit (limiteur de débit) dont la classe de confort est C2.

### **LAVE MAIN (WC – RDC et R+1)**

**Lave-mains céramique 40x21cm ODEON UP (Réf : E4799G)**

Type d'installation : Autoportant

Poids (en Kg) : 5,5 kg

Normes : NF

Option - barre porte-serviettes en métal gris métallisé brillant (Réf. E4692)

**Siphon « Design » chromé court (Réf : E78297)**

**Robinetterie avec levier de commande ergonomique sur mitigeur, de marque JACOB DELAFON Modèle BRIVE, (Réf. E78111)**

Raccordement du siphon et joint d'étanchéité

**Destination : WC RDC et R+1**

### **W.C. suspendu**

WC suspendu de marque JACOB DELAFON ou équivalent

Type d'installation : suspendu

Robinetterie NF silencieuse

**Cuvette suspendue sans bride à basse consommation ODEON UP (Réf. E4570)**

Dimensions : 54 x 36,50 cm

Chasse : 2,6/4L ou 3/6L

Matériau : Céramique

Poids (en Kg) : 24,8 kg

Normes : NF

**Bâti support au sol avec réservoir à mécanisme 3/6L, JACOB DELAFON, (Réf. E4311)**

Matériau : acier résistant traité anti corrosion

Type d'installation : autoportant ou en applique sur mur ou en cloison légère ou en gaine technique

Mécanisme double chasse pré-réglé 3/6L

Poids (en Kg) : 17 kg

**Abattant thermotur à descente progressive et déclinable, ODEON UP, (Réf. 8409K)**

Abattant équipé d'un système de frein de chute pour une fermeture progressive

Poids (en Kg) : 2,3 kg

**Plaque de commande carrée, double touche JACOB DELAFON, (Réf. E4316)**

Dimensions : 25,5 x 15,1 cm

Finition : blanc

**Destination : WC RDC et R+1**



|  |                                   |                        |                          |
|--|-----------------------------------|------------------------|--------------------------|
| <b>CAP MONTEUR EN INSTALLATIONS SANITAIRES</b>               | <b>Code : DT 2006 CAP MIS EP1</b> | <b>Session 2020</b>    | <b>DOSSIER TECHNIQUE</b> |
| <b>ÉPREUVE EP1 : Étude et préparation d'une intervention</b> | <b>Durée : 3h00</b>               | <b>Coefficient : 4</b> | <b>DT 8/11</b>           |



## **ENSEMBLE DE DOUCHE (SDB RDC)**

Marque JACOB DELAFON

### **Receveur rectangulaire 120x90x4cm FLIGHT, (Réf. E62451)**

Type d'installation : à encastrer dans la réservation de dalle prévue par le maçon

Poids (en Kg) : 31 kg

Matériau : acrylique renforcé à charge minérale



### **Paroi de douche vitrée fixe CONTRA, (Réf. E22W90)**

Dimensions : 200 x 90 cm

Profilés en aluminium chromé avec caches de finition hauts sans visserie apparente

Paroi vitrée traitée anti-calcaire ép. = 8mm

### **Barre de maintien chromé de paroi de douche, (Réf. E22BW90)**

Dimensions : 100 cm

Profilés en aluminium chromé

### **Colonne de douche avec mitigeur thermostatique et douche de tête ronde, JULY, (Réf. E45716)**

Type d'installation : mural

Poids (en Kg) : 6 kg

Blocage de température maximum à 50°C

Flexible de douche lisse anti-torsion

Douchette à main Citrus Ø 90mm 4 jets



**Destination** : Salle de bains du RDC

## **ENSEMBLE DE BAINS (SDB R+1)**

Marque JACOB DELAFON

### **Baignoire acrylique rectangulaire 180 x 80cm, CORVETTE, (Réf. E60900)**

Type d'installation : à encastrer dans tablier en béton cellulaire

Poids (en Kg) : 31 kg

Matériau : acrylique renforcé à charge minérale



### **Pare-bain vitré amovible STRUKTURA, (Réf. E6D042)**

Dimensions : 80 x 140 cm

Pare-bain 1 vantail pivotant 90° en verre transparent de 6mm

Profilé chromé, système de levage intégré

### **Colonne bain-douche avec mitigeur thermostatique et douche de tête ronde, JULY, (Réf. E99741)**

Type d'installation : mural

Robinetterie à corps tiède anti-brûlure

Inverseur intégré

Clapet anti-retour

Blocage de température maximum à 50°C

Flexible de douche anti-torsion



Douchette à main Citrus Ø 90mm 4 jets

Débit douche de tête et douchette limité à 10L/mn

Débit de la sortie de bain : 19 L/mn

**Destination** : Salle de bains de l'étage

## **PLAN VASQUES DOUBLES (SDB RDC et R+1)**

Marque JACOB DELAFON

### **Plan vasques doubles 120x48cm STRUKTURA, (Réf. EXF112-00)**

Type d'installation : autoportant ou sur meuble spécifique

Poids (en Kg) : 34,4 kg

Matériau : céramique



### **Meuble sous plan-vasques STRUKTURA, (Réf. EB1287)**

Dimensions : 117 x 47 x 56 cm

Matériau : mélaminé. Décor : gris anthracite ou blanc

Rangement : 1 tiroir à fermeture progressive

Siphon PVC et joint d'étanchéité

**Destination** : Salle de bains RDC et R+1

## **ENSEMBLE ÉVIER 100X60 cm**

### **Évier en résine, de marque BLANCO, type Kranke avenir ou équivalent T : (Réf. AIL621-70)**

Dimensions : 96x50cm, 1 cuve 34x40x14.5cm. 1 égouttoir, avec plaques amortissantes.

Finition : soignée, bonde à panier automatique chromée avec trop plein et siphon PVC, posé sur meubles mélaminé ép 16mm, 3 portes à charnières invisibles de marque GENTE série ECO Joints inclus contre murs et cloisons dim : 100x60cm

Robinetterie mitigeuse avec bec tube orientable avec aérateur cascade (levier de commande ergonomique sur mitigeur). Cartouche à 2 disques céramique équipé de limiteur de température anti-brûlure réglable et de débit déverrouillable, flexibles tressés inox. De marque PORCHER ou équivalent type Okyris 2.

### **Meuble-évier**

Meubles évier bois stratifié blanc de 1.00 x 0.60 de marque GENTE ou équivalent comportant :

- 2 portes avec poignée PVC

- 1 plancher stratifié

- 1 étagère stratifiée

- 2 poignées

**Destination** : Cuisine, sous l'évier décrit précédemment

|  |                                   |                        |                          |
|--|-----------------------------------|------------------------|--------------------------|
| <b>CAP MONTEUR EN INSTALLATIONS SANITAIRES</b>               | <b>Code : DT 2006 CAP MIS EP1</b> | <b>Session 2020</b>    | <b>DOSSIER TECHNIQUE</b> |
| <b>ÉPREUVE EP1 : Étude et préparation d'une intervention</b> | <b>Durée : 3h00</b>               | <b>Coefficient : 4</b> | <b>DT 9/11</b>           |

| BIBLIOTHÈQUE DE PRIX BATIMENT |   | APPAREILS SANITAIRES |       |         |
|-------------------------------|---|----------------------|-------|---------|
| N° Article                    | Nom article / Appareil                    | Marque               | Unité | Prix HT |
| E4799G                        | Lave-mains céramique 40x21                | Jacob Delafon        | u     | 120,00  |
| E4800G                        | Lave-mains céramique 45x21                | Jacob Delafon        | u     | 135,00  |
| E4801G                        | Lave-mains céramique 50x21                | Jacob Delafon        | u     | 155,00  |
| E78297                        | Siphon "Design" Chromé court              | Jacob Delafon        | u     | 35,00   |
| E78298                        | Siphon "Design" Chromé moyen              | Jacob Delafon        | u     | 48,00   |
| E78299                        | Siphon "Design" Chromé long               | Jacob Delafon        | u     | 63,00   |
| E78111                        | Robinetterie mitigeur avec levier         | Jacob Delafon        | u     | 60,00   |
| E4530                         | Cuvette sur pied à fond creux             | Jacob Delafon        | u     | 120,00  |
| E4545                         | Cuvette sur pied à sortie horizontale     | Jacob Delafon        | u     | 155,00  |
| E4560                         | Cuvette sur pied à sortie verticale       | Jacob Delafon        | u     | 205,00  |
| E4570                         | Cuvette suspendue sans bride              | Jacob Delafon        | u     | 267,00  |
| E4580                         | Cuvette suspendue avec bride              | Jacob Delafon        | u     | 270,00  |
| E4311                         | Bâti support au sol                       | Jacob Delafon        | u     | 145,00  |
| E4317                         | Bâti support mural                        | Jacob Delafon        | u     | 239,00  |
| 8405K                         | Abattant thermoplastique déclinable       | Jacob Delafon        | u     | 47,00   |
| 8409K                         | Abattant thermodur déclinable             | Jacob Delafon        | u     | 67,00   |
| 8411K                         | Abattant ergonomique déclinable           | Jacob Delafon        | u     | 81,00   |
| E4316                         | Plaque de commande carrée double touche   | Jacob Delafon        | u     | 37,00   |
| E4317                         | Plaque de commande sphère double touche   | Jacob Delafon        | u     | 28,00   |
| E62451                        | Receveur rectangulaire 120 x 90 x 4       | Jacob Delafon        | u     | 171,00  |
| E62455                        | Receveur rectangulaire 100 x 90 x 4       | Jacob Delafon        | u     | 136,00  |
| E60900                        | Baignoire acrylique rectangulaire 180x80  | Jacob Delafon        | u     | 395,00  |
| E60990                        | Baignoire acrylique double dos 180x80     | Jacob Delafon        | u     | 420,00  |
| E6D042                        | Pare-bain vitré amovible Modèle Struktura | Jacob Delafon        | u     | 220,00  |
| E99741                        | Colonne bain-douche avec mitigeur         | Jacob Delafon        | u     | 127,00  |
| E99748                        | Colonne bain-douche avec mitigeur         | Jacob Delafon        | u     | 136,00  |
| EXF112-00                     | Plan-vasques doubles 120 x 48             | Jacob Delafon        | u     | 487,00  |
| EXF114-00                     | Plan-vasques doubles 130 x 48             | Jacob Delafon        | u     | 501,00  |
| EXF116-00                     | Plan-vasques doubles 140 x 48             | Jacob Delafon        | u     | 550,00  |
| EB1287                        | Meuble sous plan-vasque 117 x 47 x 56     | Jacob Delafon        | u     | 549,00  |
| EB1290                        | Meuble sous plan-vasque 127 x 47 x 56     | Jacob Delafon        | u     | 612,00  |
| EB1295                        | Meuble sous plan-vasque 137 x 47 x 56     | Jacob Delafon        | u     | 685,00  |

Doc OOREKA

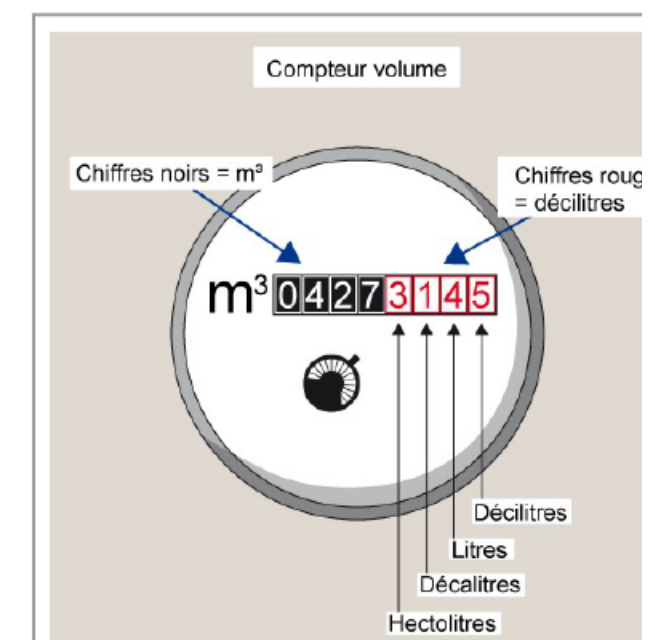
### Comment lire un compteur d'eau ?

Savoir lire son compteur d'eau permet de calculer au plus juste sa consommation d'eau et peut même aider à détecter une fuite dans son logement.

Dans cette fiche, nous allons vous expliquer comment lire un compteur d'eau.



### Lire un compteur d'eau pour calculer le volume consommé



**Exemple :** si votre compteur comporte 4 chiffres blancs sur fond noir et 4 chiffres rouges sur fond blanc et que le nombre inscrit est 04273145, alors : 0427 représente l'index des m<sup>3</sup> consommés et 3,145 représente le nombre d'hectolitres consommés puis 31,45 représente le nombre de décalitres consommés et 314,5 représente le nombre de litres consommés et pour terminer 3 145 représente le nombre de décilitres consommés.

|   |                            |                 |                          |
|---|----------------------------|-----------------|--------------------------|
| <b>CAP MONTEUR EN INSTALLATIONS SANITAIRES</b>        | Code : DT 2006 CAP MIS EP1 | Session 2020    | <b>DOSSIER TECHNIQUE</b> |
| ÉPREUVE EP1 : Étude et préparation d'une intervention | Durée : 3h00               | Coefficient : 4 | DT 10/11                 |

## FICHE EPI

### PLOMBIER - CHAUFFAGISTE

Attention, cette fiche est fournie à titre indicatif, elle n'a pas vocation à être exhaustive. La protection individuelle doit être adaptée à chaque situation de travail.

**PROTECTION DES YEUX**  
Protège contre les projections, éclats et l'intensité lumineuse lors du soudage...  
Lunettes ou sur-lunettes avec protection latérale NF EN 166  
Soudeur : masques à filtre EN 175 (+ EN 169, EN 166 ou EN 379 selon le type de masque choisi)

**PROTECTION RESPIRATOIRE**  
Protège contre les poussières et les produits dangereux  
Masque de type P3 (jetable ou réutilisable)

**PROTECTION CONTRE LA CHUTE**  
Protège lorsque la protection collective n'est pas suffisante  
Harnais complet (NF EN 361)  
Longe avec absorbeur de choc (NF EN 355) ou enrouleur (NF EN 360)  
Point d'encrage (NF EN 795)  
Connecteurs (NF EN 362)

**CHAUSSURES DE SECURITE**  
Protège contre les chutes d'objets, les chutes et les perforations  
EN ISO 20345  
+ spécification S (embout de protection)  
+ spécification P (anti perforation)  
Tige haute ou basse

**PROTECTION DE LA TETE**  
Protège des chutes d'objets et des chocs lors de certaines situations spécifiques (chantiers à port obligatoire)  
Norme : NF EN 397  
Chaque casque a une date limite d'utilisation (de 2 à 4 ans), voir notice.

**PROTECTION AUDITIVE**  
Protège du bruit en atelier et sur chantier et lors du travail dans un environnement bruyant.  
Bouchons d'oreille réutilisables ou jetables (NF EN 352-2). Pré-moulés si possible.  
Casque antibruit ou serre-tête

**PROTECTION DES MAINS**  
Protège contre les blessures et le contact avec des produits dangereux  
Contre le risque mécanique  
NF EN 388  
Contre le risque chimique (impermeables) NF EN 374-3  
Gants de soudure NF EN 12477

**VETEMENTS DE TRAVAIL**  
Protège le corps et la peau  
A adapter aux conditions environnementales.  
Préférer les vêtements les plus couvrants possibles mais respirants NF EN 340  
Soudeurs : NF EN 470-1  
Contre les intempéries NF EN 343  
Contre le froid NF EN 342  
Ramoneurs : combinaison jetable  
Pantalons à genouillères intégrées



Le chef d'entreprise a l'obligation de fournir les EPI nécessaires à ses salariés et de les renouveler en cas de besoin. Les salariés sont, de préférence, associés au choix des EPI afin de réduire les risques de non-port. L'obligation du port des EPI doit être inscrite au règlement intérieur ou dans une note de service.

Retrouvez cette fiche et beaucoup d'autres outils prévention sur [www.iris-st.org](http://www.iris-st.org)

|   |                            |                 |                   |
|---|----------------------------|-----------------|-------------------|
| CAP MONTEUR EN INSTALLATIONS SANITAIRES               | Code : DT 2006-CAP MIS EP1 | Session 2020    | DOSSIER TECHNIQUE |
| ÉPREUVE EP1 : Étude et préparation d'une intervention | Durée : 3h00               | Coefficient : 4 | DT 11/11          |