

Baccalauréat Professionnel

MÉTIERS DE LA MODE - VÊTEMENTS

E12 : Conception, construction d'un modèle en CAO.

Session 2020

Coefficient : 3

Durée de l'épreuve : 4 heures

Ce dossier comporte :

- | | | |
|------------------------|-------|-------------|
| - un dossier sujet | pages | 1 à 3/13 |
| - un dossier sources | pages | 4 à 6/13 |
| - un dossier technique | pages | 7 à 11/13 |
| - un dossier réponses | pages | 12 et 13/13 |

Compétences terminales évaluées

- C2.1 - Participer à la mise au point d'un modèle
- C2.12 - Pré concevoir les patrons
- C2.3 - Industrialiser le patronnage d'un modèle
- C2.31 - Exploiter un patronnage industriel
- C2.32 - Modifier un patronnage industriel par transformations numériques d'une image de base
- C2.33 - Produire un fichier vêtement

Matériels et fournitures mis à votre disposition :

- un poste informatique avec le logiciel de Conception Assistée par Ordinateur (CAO) ; imprimante A4 ;
- une imprimante A0 ;
- papier format A0 et A4.

Dès que le sujet est remis, les candidats doivent s'assurer qu'il est complet.

L'usage de calculatrice avec mode examen actif est autorisé.

L'usage de calculatrice sans mémoire, « type collègue » est autorisé.

Baccalauréat Professionnel Métiers de la Mode-Vêtements	Code : 2006-MMV TC 12 1	Session 2020	Dossier sujet
Épreuve E12 : conception, construction d'un modèle en CAO	Durée : 4 heures	Coefficient : 3	1/13

LE BLOUSON

Mise en situation

Aux Jeux Olympiques (JO) d'hiver, la France est mise à l'honneur à travers les exploits et performances de ses athlètes mais aussi par les tenues, portées lors des cérémonies d'ouverture, de clôture et de remise des médailles. C'est l'occasion de valoriser le savoir-faire français en matière de mode.

Suite à un appel à projet pour les prochains JO, la Fédération Française de Ski (FFS) sollicite le bureau d'études "Pyrénéa" pour la conception de la tenue officielle des JO de l'équipe de France. Le blouson Réf. SNO-022 est retenu comme tenue officielle.

Pour la confection du blouson réf. SNO-022, le bureau d'études utilise comme base de travail, le modèle Réf. BASIK-01. Ce modèle est très en vogue depuis trois saisons. Revisité à plusieurs reprises, il est proposé dans différentes variantes avec des surpiquages fantaisie, capuches ou modèles variés de poches.

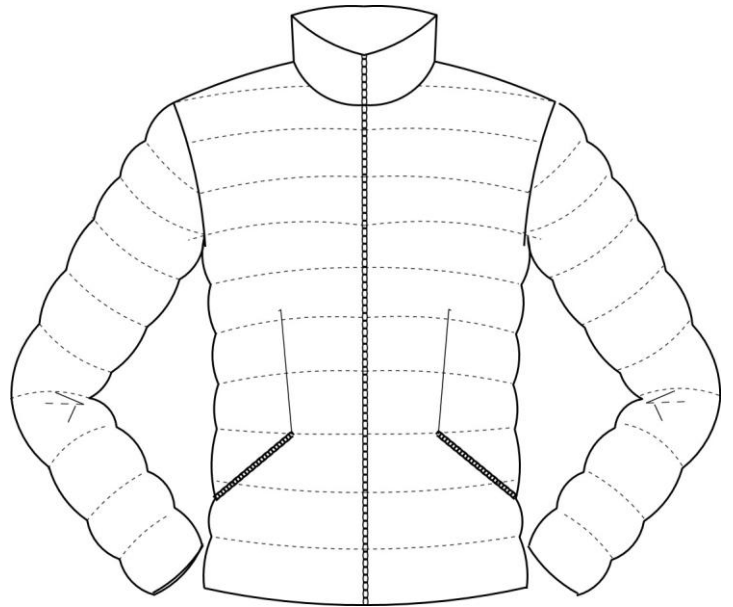


TRAVAIL DEMANDÉ

La commande de la FFS est précise, elle exige le modèle SNO-022 dans le respect du cahier des charges et du dossier technique. Pour cela, la modéliste doit à partir du fichier BASIK-01 et du logiciel de CAO, réaliser la transformation du modèle BASIK-01 :

- tracer sur le devant et dos les différents éléments et modifications ;
- transformer la manche de base, manche raglan pour le devant et manche marteau en deux parties pour le dos ;
- créer la patte de boutonnage, les enformes bas de veste ;
- extraire les éléments ;
- industrialiser ;
- créer la nomenclature (variante) en indiquant les différentes matières ;
- enregistrer la transformation sous le nom « SNO-022 N° du candidat » ;
- imprimer la nomenclature au format A4 ;
- Imprimer le patronnage du blouson « SNO-22 » en taille réelle au format A0.

MODÈLE Réf. BASIK-01



Modèle idéal pour la saison hivernale, entièrement doublé et très confortable grâce à sa coupe et à son garnissage en fibre polyester écologique, fabriqué à partir de bouteilles recyclées. La silhouette est affinée par des pinces devant et dos.

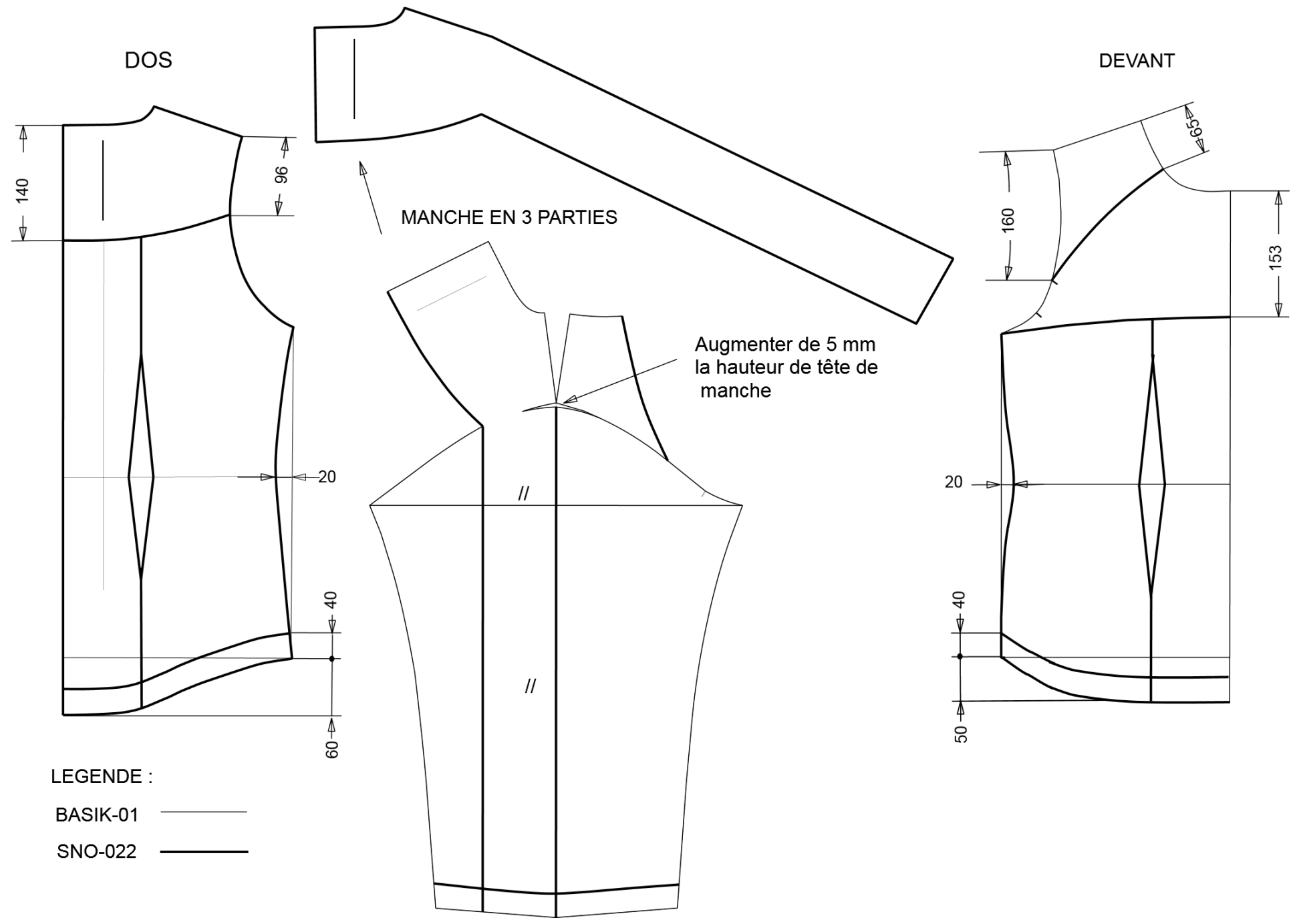
La fermeture à glissière est à l'honneur sur ce blouson. Elle est utilisée sur les deux poches en biais et comme moyen de fermeture et élément de décoration au milieu devant.

Un col montant assure un confort au porté ainsi qu'une protection efficace contre le froid.

NOMENCLATURE

Modèle Réf.BASIK-01

20	2	Fermeture à glissière	Polyester	L : 14 cm	
19	1	Fermeture à glissière		L : 65 cm séparable	
18	2	Doublure fond de poche dessous	Polyester	Doublure	
17	2	Doublure fond de poche dessus			
16	2	Doublure manche			
15	1	Doublure dos			
14	2	Doublure devant			
13	1	Col			
12	2	Manche	Polyester	Ouatine Fibres recyclées	
11	1	Dos			
10	2	Devant			
9	2	Parement poche			
8	2	Enforme bas manche	Polyester		
7	1	Enforme bas blouson			
6	1	Enforme encolure dos			
5	2	Col			
4	2	Parementure devant			
3	2	Manche			
2	1	Dos			
1	2	Devant			
RP	Nb	Désignation		Matières	Renseignements
Modèle Réf. BASIK-01					



LEGENDE :
BASIK-01 ————
SNO-022 —————

PLAN DE COUPE

MODÈLE Réf. SNO-022

Le Blouson Réf. SNO-022 est retenu par la Fédération Française de Ski, il répond aux attentes du cahier des charges de la Fédération Française de Ski. Structuré avec son jeu de découpes et de surpiqûres, il est confortable et conçu en matières respectueuses de l'environnement.

Le modèle est rallongé, les empiècements et le bas sont arrondis pour plus de style. Le corps du blouson est cintré par des découpes bretelle devant et dos qui soulignent les courbes féminines.

Le côté sportif est marqué par la manche raglan au devant et marteau au dos ce qui lui donne l'aisance nécessaire à la pratique du ski. Un logo représentant la FFS est plaqué au milieu dos, un deuxième est brodé sur la manche marteau. La fermeture à glissière est dissimulée par une patte de boutonnage qui monte jusqu'en haut du col.

Fonctions du blouson

Permettre l'identification des athlètes françaises sur les différents sites des JO, stations, hôtels, représentations officielles, revues de presse, cérémonies d'ouverture et de clôture.

Matières techniques et respectueuses de l'environnement :

- tissu : membrane climatique en trois couleurs.



MB.03



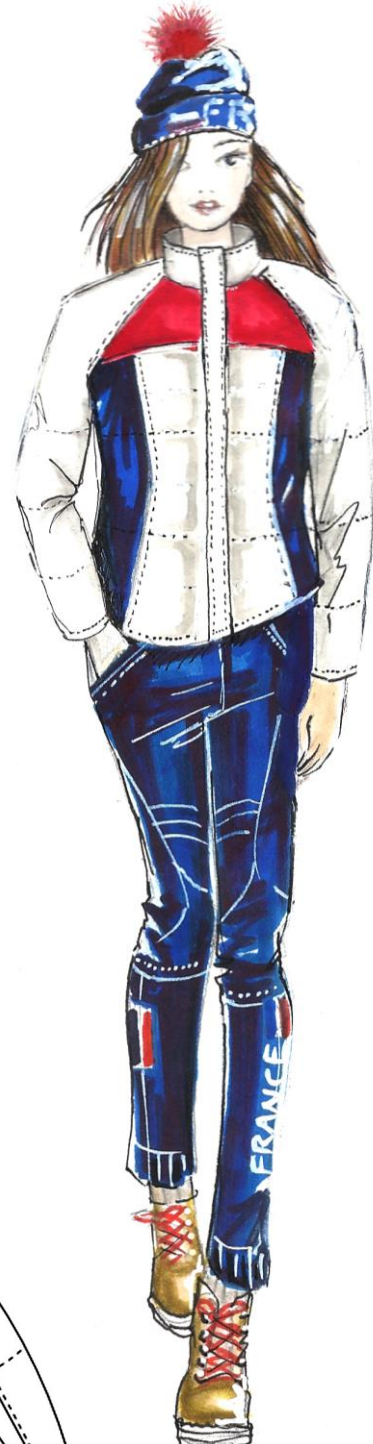
MB.02



MB.01

- garnissage : ouatine en fibres recyclées.

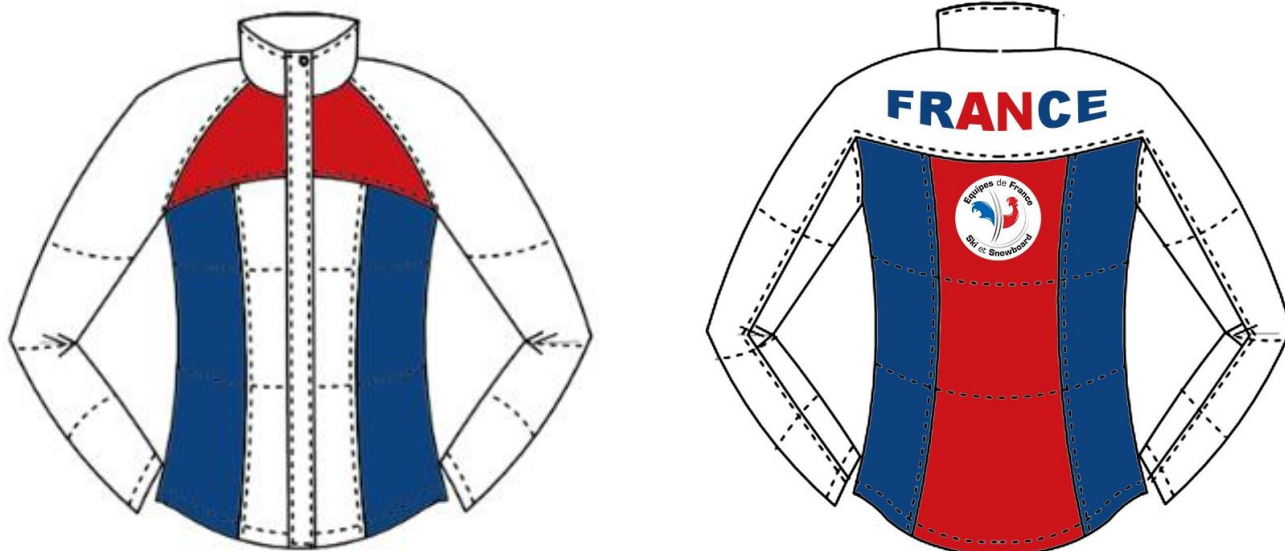
- doublure polaire : polyester en fibres recyclés.



NOMENCLATURE

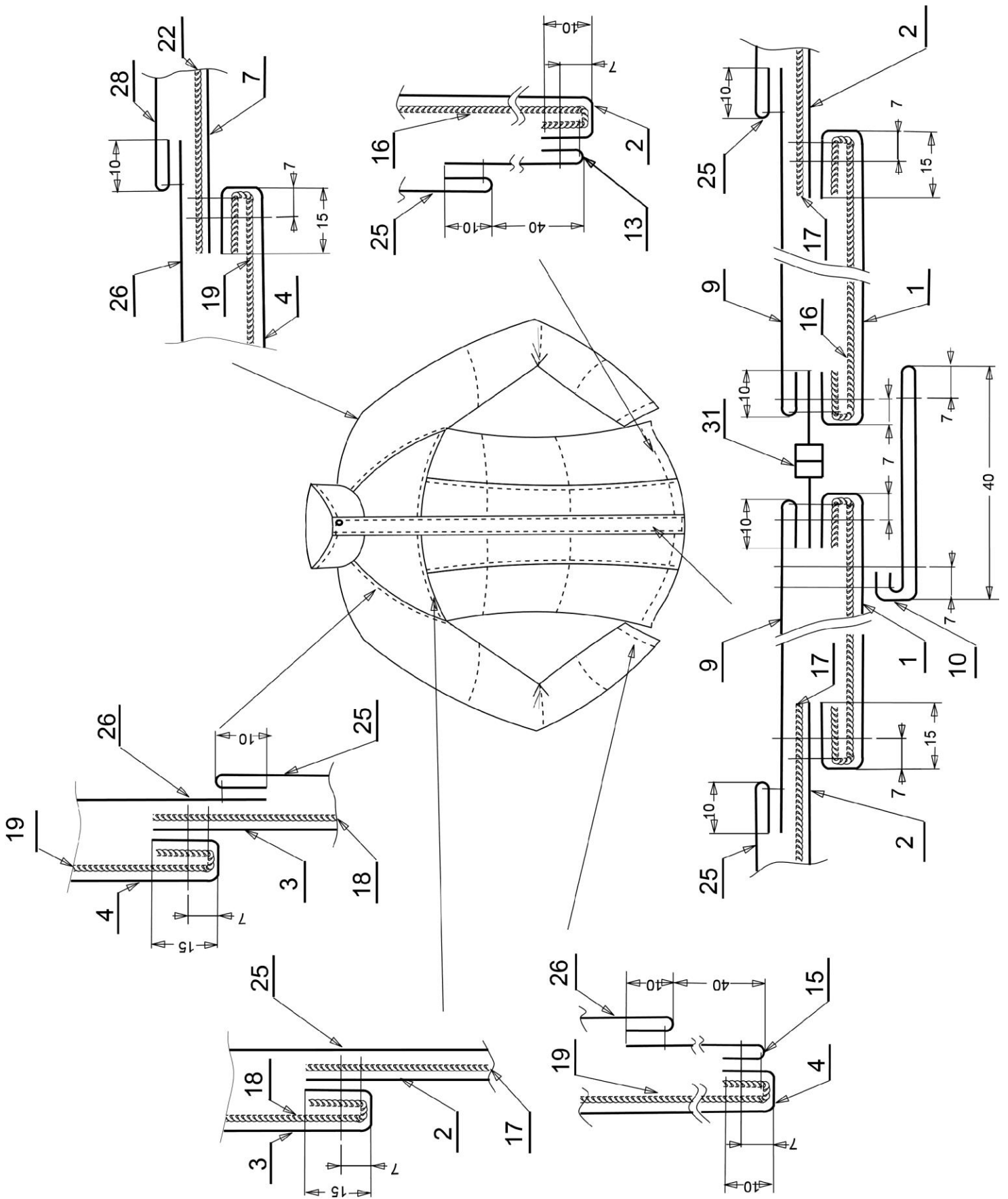
24	1	Col	Polyester	Ouatine Fibres recyclées	
23	2	Dessous de manche dos			
22	1	Empiècement manche marteau			
21	2	Côté dos			
20	1	Dos			
19	2	Manche raglan			
18	2	Empiècement devant			
17	2	Côté devant			
16	2	Devant			
15	2	Enforme bas manche			95 % Polyester 5% Élasthanne
14	1	Enforme bas dos			
13	2	Enforme bas devant			
12	1	Enforme encolure dos			
11	1	Col			
10	1	Patte de boutonnage			
9	1	Parementure devant			
8	2	Dessous de manche dos			
7	1	Empiècement manche marteau			
6	2	Côté dos	MB 02		
5	1	Dos	MB 03		
4	2	Manche raglan	MB 01		
3	2	Empiècement devant	MB 03		
2	2	Côté devant	MB 02		
1	2	Devant	MB 01		
RP	Nb	Désignation	Matières	Renseignements	
Modèle Réf. SNO-022					

NOMENCLATURE (suite)

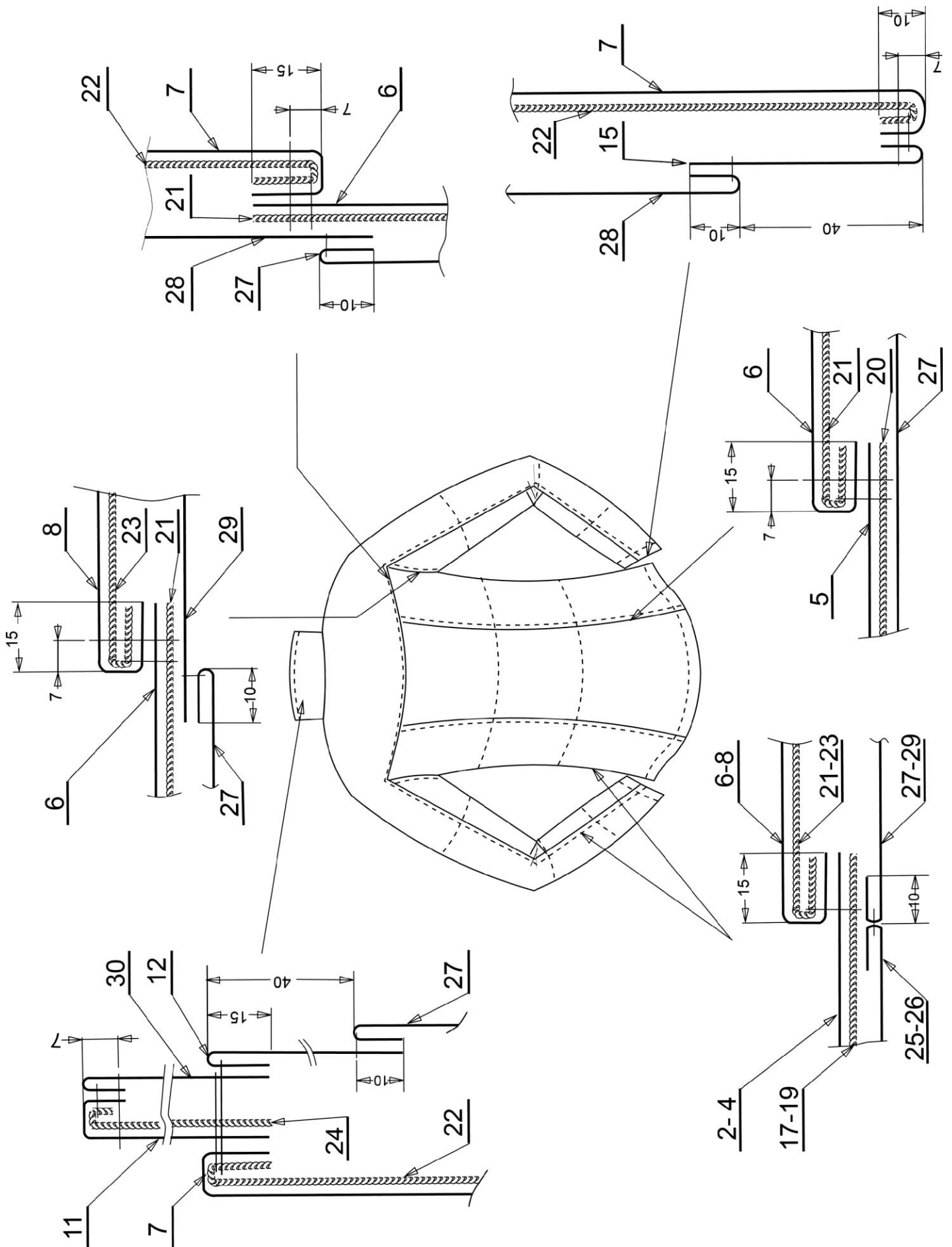


33	1	Logo FFS	Polyester	Brodé
32	1	Bouton pression	Métal	Peint
31	1	Fermeture à glissière	Polyester	L : 70 cm séparable
30	1	Doublure col	Polyester	Polaire Fibres recyclées
29	2	Doublure dessous manche dos		
28	2	Doublure manche marteau		
27	1	Doublure Dos		
26	2	Doublure manche raglan		
25	2	Doublure devant		

DOSSIER TECHNIQUE DEVANT SNO-022



DOSSIER TECHNIQUE DOS SNO-022



DANS CE CADRE

Académie :	Session :
Examen :	Série :
Spécialité/option :	Repère de l'épreuve :
Epreuve/sous épreuve :	
NOM :	
(en majuscule, suivi s'il y a lieu, du nom d'épouse)	
Prénoms :	N° du candidat <input type="text"/>
Né(e) le :	(le numéro est celui qui figure sur la convocation ou liste d'appel)

NE RIEN ÉCRIRE

Appréciation du correcteur

Note :

Il est interdit aux candidats de signer leur composition ou d'y mettre un signe quelconque pouvant indiquer sa provenance.

À AGRAFER SUR L'IMPRESSION DE LA PLANCHE PATRON

DANS CE CADRE

Académie :	Session :
Examen :	Série :
Spécialité/option :	Repère de l'épreuve :
Epreuve/sous épreuve :	
NOM :	
(en majuscule, suivi s'il y a lieu, du nom d'épouse)	
Prénoms :	N° du candidat <input type="text"/>
Né(e) le :	(le numéro est celui qui figure sur la convocation ou liste d'appel)

NE RIEN ÉCRIRE

Appréciation du correcteur

Note :

Il est interdit aux candidats de signer leur composition ou d'y mettre un signe quelconque pouvant indiquer sa provenance.

À AGRAFER SUR L'IMPRESSION DE LA VARIANTE