

<b>DANS CE CADRE</b>	Académie :	Session :
	Examen :	Série :
	Spécialité/option :	Repère de l'épreuve :
	Epreuve/sous épreuve :	
	NOM :	
	(en majuscule, suivi s'il y a lieu, du nom d'épouse) Prénoms :	N° du candidat <input type="text"/>
Né(e) le :	(le numéro est celui qui figure sur la convocation ou liste d'appel)	
<b>NE RIEN ÉCRIRE</b>	Appréciation du correcteur	
	<input style="width: 150px; height: 40px;" type="text"/>	

Il est interdit aux candidats de signer leur composition ou d'y mettre un signe quelconque pouvant indiquer sa provenance.

## **CERTIFICAT D'APTITUDE PROFESSIONNELLE MÉTIERS DE LA MODE – VÊTEMENT TAILLEUR**

**ÉPREUVE : EP2 Mise en œuvre de la fabrication  
de tout ou partie d'un vêtement.**

**Durée de l'épreuve : 16 heures  
Coefficient 10**

**Session 2020**

Le sujet se compose de 5 pages numérotées de 1/5 à 5/5.  
Dès que le sujet vous est remis, assurez-vous qu'il soit complet.

**LE SUJET EST À RENDRE DANS SON INTÉGRALITÉ.**

**L'usage de la calculatrice avec mode examen actif est autorisé.  
L'usage de la calculatrice sans mémoire, « type collège » est autorisé.**

<b>CAP Métiers de la mode vêtement tailleur</b>	<b>SUJET</b>	<b>Durée : 16 heures</b>	<b>Session 2020</b>
<b>Épreuve EP2 – mise en œuvre de la fabrication de tout ou partie d'un vêtement</b>	<b>2006 CAP MMVT EP2</b>	<b>Coefficient : 10</b>	<b>Page 1/5</b>

# NE RIEN ÉCRIRE DANS CETTE PARTIE

## Présentation du dossier sujet

Le sujet est composé :

- des compétences évaluées ; page 2
- du contexte de l'étude ; page 3
- d'un dossier candidat ; page 4 à 5
- d'un dossier ressources distincts. page 1 à 12

***Le dossier sujet et ressource sont distincts.***

## Compétences évaluées

**C2.4 Régler, mettre en œuvre et maintenir en état les matériels. (Évaluer en cours d'épreuve)**

**C2.5 Appliquer une organisation au poste de travail. (Évaluer en cours d'épreuve)**

**C3.1 Effectuer les opérations de coupe. (Évaluer en cours d'épreuve)**

**C3.3 Procéder aux opérations d'entoilage. (Évaluer en cours d'épreuve)**

**C3.4 Procéder aux opérations d'assemblage et de montage.**

**C3.5 Effectuer les opérations de repassage.**

**C3.6 Effectuer les opérations de finition.**

**C3.7 Effectuer les opérations de contrôle.**

## Consignes de travail

Vous répondrez au questionnement en vous référant aux documents techniques constituant le « dossier ressources » à chaque fois que cela est indiqué au niveau de la question.

**Question 4**

**DT7**

*Document technique concerné - Codification à l'usage des correcteurs*

**C2.3.2**

**0 1 2 3**

**La lecture attentive du dossier ressources est vivement conseillée.**

<b>CAP Métiers de la mode vêtement tailleur</b>	<b>SUJET</b>	<b>Durée : 16 heures</b>	<b>Session 2020</b>
<b>Épreuve EP2 – mise en œuvre de la fabrication de tout ou partie d'un vêtement</b>	<b>2006 CAP MMVT EP2</b>	<b>Coefficient : 10</b>	<b>Page 2/5</b>

# NE RIEN ÉCRIRE DANS CETTE PARTIE

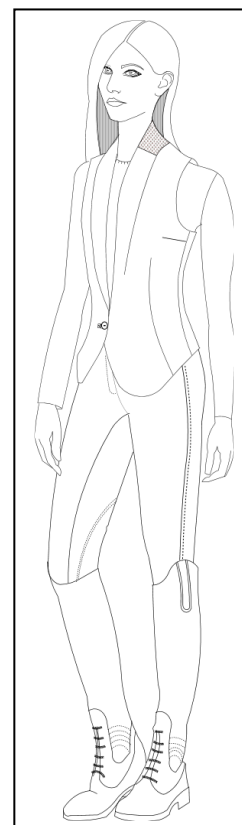
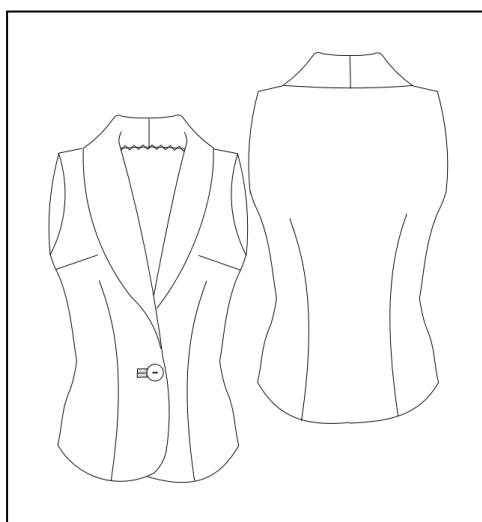
## CONTEXTE DE L'ÉTUDE

L'entreprise arlésienne « Mistralou » est spécialisée dans le vêtement équestre provençal. Elle a pour « signature » de toujours réaliser les revers de ses vestes et gilets tailleur en cotonnade imprimée avec des « Indiennes ». Pour sa prochaine collection automne hiver, elle souhaite ajouter un modèle de gilet tailleur à col châle. En tant qu'opérateur(trice) de fabrication vous êtes chargé(e) de réaliser le prototype.

Pour ce faire vous disposez :

- du dossier technique du gilet « Fanny » ;
- d'une planche patron (**planche A**) des éléments à couper en thermocollant ;
- d'une planche patron (**planche B**) de la parementure ;
- d'un métrage de tissu thermocollant ;
- d'une bûche de tous les éléments coupés en lainage que vous pourrez vérifier et identifier à l'aide de la planche patron C et (**DT3**) ;
- d'une bûche de tous les éléments coupés en indienne que vous pourrez vérifier et identifier à l'aide de la planche patron C et (**DT3**) ;
- de fil.

**Attention pour des raisons de temps, le gilet ne sera pas doublé et le bouton ne sera pas fourni.**



CAP Métiers de la mode vêtement tailleur	SUJET	Durée : 16 heures	Session 2020
Épreuve EP2 – mise en œuvre de la fabrication de tout ou partie d'un vêtement	2006 CAP MMVT EP2	Coefficient : 10	Page 3/5

# NE RIEN ÉCRIRE DANS CETTE PARTIE

## DOSSIER CANDIDAT

Étape1 - Appliquer une organisation au poste de travail	C2.5			
	--	-	+	++

**Organiser** votre poste de travail et **positionner** rationnellement l'outillage et les matières d'œuvre nécessaire pour la réalisation du gilet « FANNY ». **Respecter** les règles de sécurité et d'ergonomie.  
(Évaluer en cours d'épreuve)

Étape 2 - Régler, mettre en œuvre et maintenir en état les matériels	C2.4.2				C2.4.3			
	--	-	+	++	--	-	+	++

(Évaluer en cours d'épreuve)

**2.1 Régler** les matériels en fonction de la matière d'œuvre.

**2.2 Intervenir** en cas de dysfonctionnement courant (exemple : casse de fil, aiguille).

Étape 3 - Effectuer les opérations de coupe DT1 DT 2 DT3	C3.1			
	--	-	+	++

(Évaluer en cours d'épreuve)

**3.1 Placer** et **couper** les éléments en thermocollant en respectant les règles de sécurité.

**3.2 Contrôler, repérer** les éléments coupés de votre bûche.

**3.3 Regrouper** les éléments et fournitures du vêtement.

Étape 4 - Effectuer les opérations d'assemblage DT 4 DT 5	C 3.4			
	--	-	+	++

**4.1 Réaliser** le gilet « FANNY » sans la doublure en suivant la gamme de montage et les fiches techniques.

**4.2 Coudre à la main** l'étiquette d'anonymat au bas du milieu dos de la veste.

CAP Métiers de la mode vêtement tailleur	SUJET	Durée : 16 heures	Session 2020
Épreuve EP2 – mise en œuvre de la fabrication de tout ou partie d'un vêtement	2006 CAP MMVT EP2	Coefficient : 10	Page 4/5

# NE RIEN ÉCRIRE DANS CETTE PARTIE

Étape 5 - Procéder aux opérations d'entoilage DT 4 DT 5	C3.3			
	--	-	+	++

(Évaluer en cours d'épreuve)

**Thermocoller** la veste en respectant l'ordre chronologique de la gamme de montage.

Étape 6 - Effectuer les opérations de repassage DT 4 DT 5	C3.5			
	--	-	+	++

**Réaliser** les opérations de repassage :

- en cours de fabrication ;
- en fin de fabrication.

Étape 7 - Effectuer les opérations de finition DT 4 DT 5	C 3.6			
	--	-	+	++

**7.1 Rouler** le col en suivant la ligne de cassure. **Maintenir** par un bâti ;

**7.2 Maintenir** les parmentures et l'enforme dos sur l'envers du gilet ;

**7.3 Marquer** l'emplacement du bouton.

CAP Métiers de la mode vêtement tailleur	SUJET	Durée : 16 heures	Session 2020
Épreuve EP2 – mise en œuvre de la fabrication de tout ou partie d'un vêtement	2006 CAP MMVT EP2	Coefficient : 10	Page 5/5