

<b>DANS CE CADRE</b>	Académie :	Session :
	Examen :	Série :
	Spécialité/option :	Repère de l'épreuve :
	Epreuve/sous épreuve :	
	NOM :	
	(en majuscule, suivi s'il y a lieu, du nom d'épouse)	
<b>NE RIEN ÉCRIRE</b>	Prénoms :	N° du candidat <input type="text"/>
	Né(e) le :	(le numéro est celui qui figure sur la convocation ou liste d'appel)
	Appréciation du correcteur	
	Note : <input type="text"/>	

Il est interdit aux candidats de signer leur composition ou d'y mettre un signe quelconque pouvant indiquer sa provenance.

## CERTIFICAT D'APTITUDE PROFESSIONNELLE

### MÉTIERS DE LA MODE – VÊTEMENT TAILLEUR

**ÉPREUVE : EP1 Analyse et exploitation de données esthétiques et techniques**

**SESSION 2020**

**Durée de l'épreuve : 3 heures**  
**Coefficient : 4**

Le sujet se compose de 12 pages numérotées de 1/12 à 12/12.  
Dès que le sujet vous est remis, assurez-vous qu'il soit complet.

**LE SUJET EST À RENDRE DANS SON INTÉGRALITÉ.**

**L'usage de la calculatrice avec mode examen actif est autorisé.**  
**L'usage de la calculatrice sans mémoire, « type collègue » est autorisé.**

<b>CAP Métiers de la mode vêtement tailleur</b>	<b>SUJET</b>	<b>Durée : 3 heures</b>	<b>Session 2020</b>
<b>Épreuve EP1 – Analyse et exploitation de données esthétiques et techniques</b>	<b>2006 CAP MMVT EP1</b>	<b>Coefficient : 4</b>	<b>Page 1/12</b>

# NE RIEN ÉCRIRE DANS CETTE PARTIE

## Le sujet est composé

- D'un dossier candidat :
  - sujet (contexte, travail demandé) ; pages 3 à 4
  - questionnaire ; pages 5 à 10
- D'une planche à patron ; page 11
- D'une annexe 1 : étiquette d'anonymat ; page 12
- D'un dossier ressources distinct. pages 1 à 8

## Compétences évaluées

Les problématiques du sujet permettent d'évaluer les compétences suivantes :

### C1.1 Collecter les données de la demande

- C1.1.1 Consulter et réunir une documentation relative aux matériels et aux matériaux ;
- C1.1.2 Inventorier les caractéristiques relatives à la nature et à l'esthétique du modèle ;
- C1.1.3 Rechercher les données relatives : à l'origine et à l'aspect des matériaux ; aux matériels.

### C1.2 Lire, décoder, sélectionner et classer les informations

- C1.2.1 Interpréter les différentes formes de langage (symboliques, schématiques, graphiques) ;
- C1.2.3 Extraire les instructions utiles qui situent l'opération à réaliser : les caractéristiques du modèle, les matières d'œuvre, les matériels, les techniques à mettre en œuvre, le grade de qualité.

### C1.3 identifier les éléments constitutifs du vêtement

### C2-1 Participer à la construction des éléments du modèle

- C2.1.1 Transformer un patron ou patronnage existant de modèle simple ;
- C2.1.2 Relever tout ou partie d'un modèle ;
- C2.1.3 Finaliser les éléments du patron ou du patronnage : contrôle des formes, contrôle dimensionnel, identification des éléments, les indications utiles à la fabrication (crans de montage, valeurs de couture, DL...).

## Consignes de travail

Vous répondez au questionnement en vous référant aux documents techniques constituant le « dossier ressources » à chaque fois que cela est indiqué au niveau de la question :

Question 6	DR1	C2.2.1			
		-	-	++	++
		-	-	++	++

*Document technique concerné - Codification à l'usage des correcteurs*

La lecture attentive du dossier ressources est vivement conseillée.

CAP Métiers de la mode vêtement tailleur	SUJET	Durée : 3 heures	Session 2020
Épreuve EP1 – Analyse et exploitation de données esthétiques et techniques	2006 CAP MMVT EP1	Coefficient : 4	Page 2/12

# NE RIEN ÉCRIRE DANS CETTE PARTIE

## DOSSIER SUJET

### Contexte



### *Vêtement équestre provençal*

L'entreprise arlésienne « Mistralou » est spécialisée dans le vêtement équestre provençal. Elle a pour « signature » de toujours réaliser les revers de ses vestes et gilets tailleur en cotonnade imprimée avec des « Indiennes ». Pour sa prochaine collection automne-hiver, cette marque souhaite créer sa propre cotonnade inspirée des feuilles d'automne et mettre en valeur cette étoffe caractéristique sur les cols de ses créations tailleur.

### **SUJET**

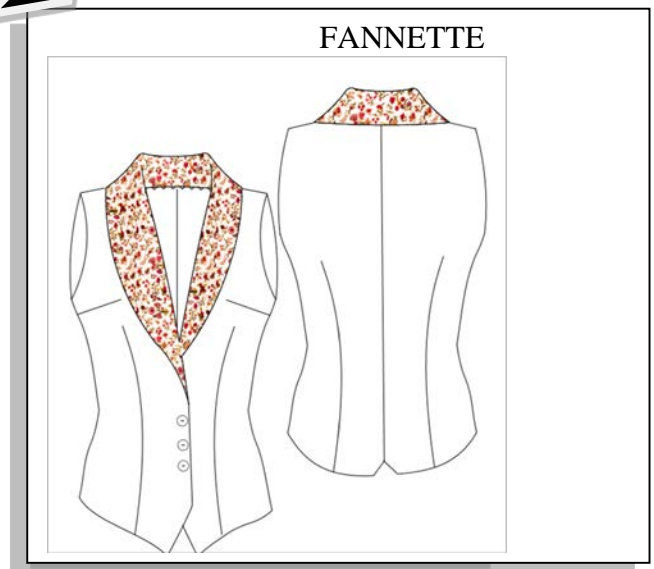
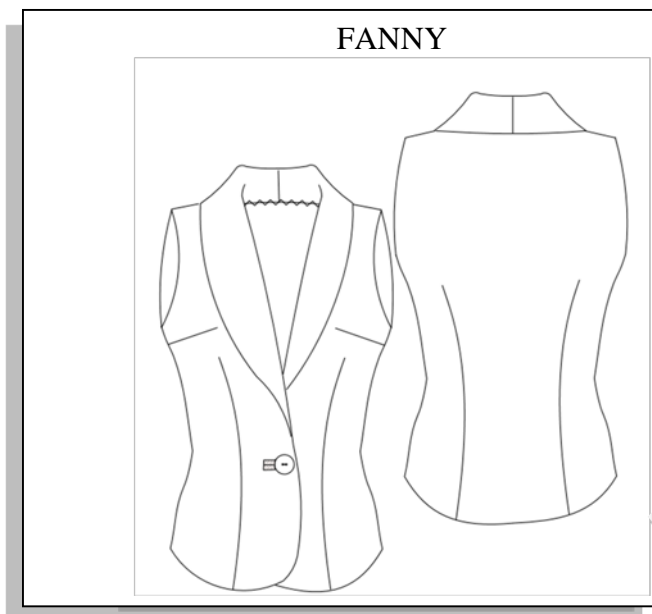
Le gilet de base « Fanny » est reconduit pour la collection automne 2019. Sa variante se nomme "Fannette", le bas de cette veste se termine en pointe sur le devant et sur le milieu dos. Il se ferme à l'aide de 3 boutons sur le milieu devant. Il a été décidé d'utiliser la cotonnade signature sur le col châle ainsi que sur la parmenture. Le gilet de base est en taille 38.

CAP Métiers de la mode vêtement tailleur	SUJET	Durée : 3 heures	Session 2020
Épreuve EP1 – Analyse et exploitation de données esthétiques et techniques	2006 CAP MMVT EP1	Coefficient : 4	Page 3/12

# NE RIEN ÉCRIRE DANS CETTE PARTIE

## Travail demandé

- 1- Étudier les matériaux ;
- 2- Analyser graphiquement le motif de la cotonnade ;
- 3- Concevoir une partie du patronnage de la veste «Fannette ».



<b>CAP Métiers de la mode vêtement tailleur</b>	<b>SUJET</b>	<b>Durée : 3 heures</b>	<b>Session 2020</b>
<b>Épreuve EP1 – Analyse et exploitation de données esthétiques et techniques</b>	<b>2006 CAP MMVT EP1</b>	<b>Coefficient : 4</b>	<b>Page 4/12</b>

**NE RIEN ÉCRIRE DANS CETTE PARTIE**

**DOSSIER QUESTIONNAIRE**

**La marque souhaite que l'Indienne du futur gilet soit une création originale.**

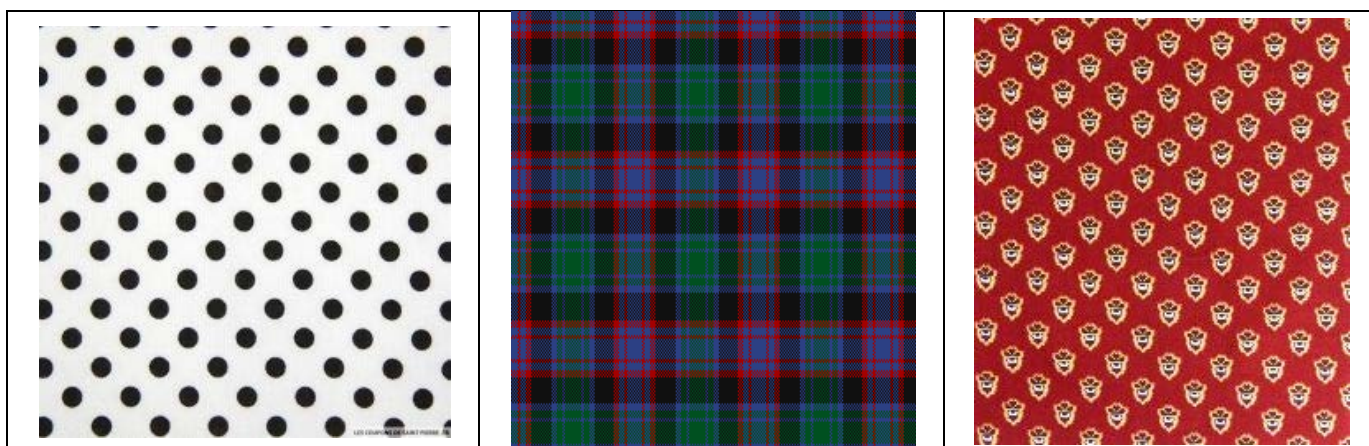
<b>1 - Inventorier les caractéristiques relatives à la nature et à l'esthétique du modèle</b>	<b>DR 1</b>	<b>C.1.1.2</b>			
		<b>--</b>	<b>-</b>	<b>+</b>	<b>++</b>

**1- Inventorier** trois facteurs qui concourent aux codes traditionnels et donner un exemple en complétant le tableau ci-dessous.

Facteurs	.....	.....	.....
Exemples	.....	.....	.....

<b>2 - Extraire les instructions utiles qui situent les opérations à réaliser</b>	<b>DR 1</b>	<b>C.1.2.3</b>			
		<b>--</b>	<b>-</b>	<b>+</b>	<b>++</b>

**2 - Identifier une Indienne (matière d'œuvre)** ci-dessous en sélectionnant la case correspondante.



<b>CAP Métiers de la mode vêtement tailleur</b>	<b>SUJET</b>	<b>Durée : 3 heures</b>	<b>Session 2020</b>
<b>Épreuve EP1 – Analyse et exploitation de données esthétiques et techniques</b>	<b>2006 CAP MMVT EP1</b>	<b>Coefficient : 4</b>	<b>Page 5/12</b>

# NE RIEN ÉCRIRE DANS CETTE PARTIE

<b>3 - Consulter et réunir une documentation relative aux matériaux</b>	DR 1	C.1.1.1			
		--	-	+	++

**3.1 Indiquer** les caractéristiques qui justifient votre choix précédent.

---



---

**3.2 Indiquer** les processus de fabrication qui permettent de fixer les colorants de teinture d'une indienne.

---

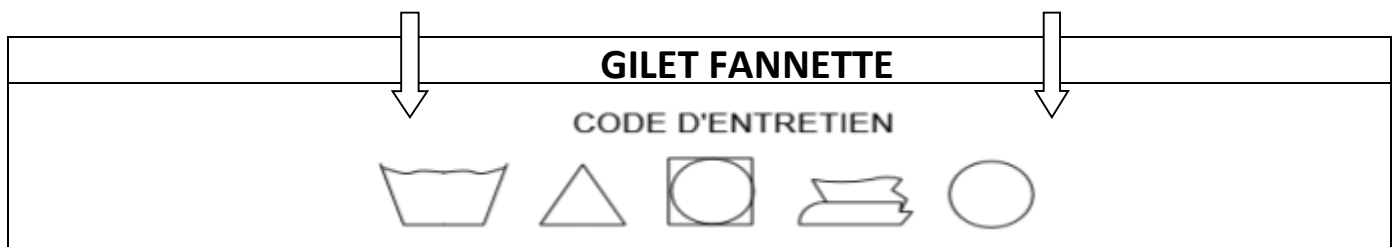


---

<b>4 - Rechercher les données relatives à l'origine et à l'aspect des matériaux</b>	C.1.1.3			
	--	-	+	++

**4.1 À partir des informations données du code d'entretien des deux matières qui constituent le gilet, déduire le code d'entretien** du gilet « Fannette ».

IMPRIMES 100% COTON				
LAINAGE 80% LAINE 20% POLYAMIDE				

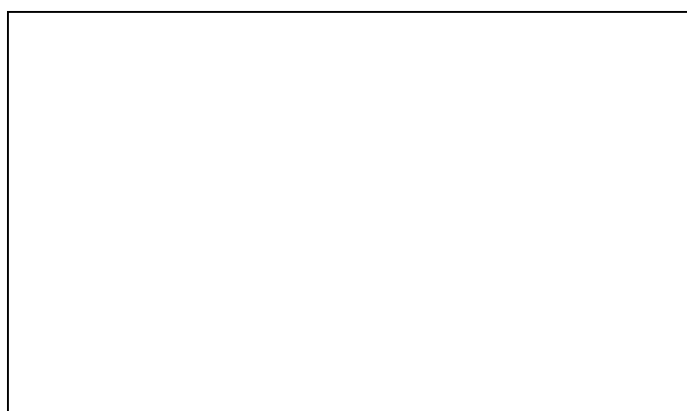


<b>CAP Métiers de la mode vêtement tailleur</b>	<b>SUJET</b>	<b>Durée : 3 heures</b>	<b>Session 2020</b>
<b>Épreuve EP1 – Analyse et exploitation de données esthétiques et techniques</b>	<b>2006 CAP MMVT EP1</b>	<b>Coefficient : 4</b>	<b>Page 6/12</b>

**NE RIEN ÉCRIRE DANS CETTE PARTIE**

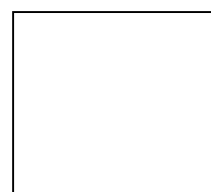
<b>5 - Interpréter les différentes formes de langage</b>	<b>DR 2/3</b>	<b>C.1.2.1</b>			
		- -	-	+	++

**5.1 Créer** un nouveau tampon d'imprimerie inspiré des feuilles d'automne stylisées. Celui-ci servira à l'imprimeur pour la création originale d'un textile à l'Indienne qui sera repris sur le col châle du gilet « Fannette ».



Dessin du tampon encreur de l'Indienne "Mistralou" 2020

**5.2 Créer** une gamme de couleur d'automne pour le motif.



<b>CAP Métiers de la mode vêtement tailleur</b>	<b>SUJET</b>	<b>Durée : 3 heures</b>	<b>Session 2020</b>
<b>Épreuve EP1 – Analyse et exploitation de données esthétiques et techniques</b>	<b>2006 CAP MMVT EP1</b>	<b>Coefficient : 4</b>	<b>Page 7/12</b>

## NE RIEN ÉCRIRE DANS CETTE PARTIE

**5.3. Mise en couleur** complète du gilet « Fannette » avec la création d'Indienne originale sur le col châle. La traduction graphique devra permettre d'accentuer les volumes.



*Tous vos rendus seront en couleur, soigneusement légendés et comporteront toutes les indications techniques permettant une parfaite compréhension. Toutes les techniques graphiques sont autorisées à l'exception des techniques à séchage lent (gouache, acrylique, aquarelle, etc...).*

<b>CAP Métiers de la mode vêtement tailleur</b>	<b>SUJET</b>	<b>Durée : 3 heures</b>	<b>Session 2020</b>
<b>Épreuve EP1 – Analyse et exploitation de données esthétiques et techniques</b>	<b>2006 CAP MMVT EP1</b>	<b>Coefficient : 4</b>	<b>Page 8/12</b>



# NE RIEN ÉCRIRE DANS CETTE PARTIE

<b>6 - Identifier les formes relatives au vêtement</b>	<b>DR6</b>	<b>C.1.3</b>			
		--	-	+	++

6- Décrire le gilet en utilisant le vocabulaire technique.



---

---

---

---

---

---

---

---

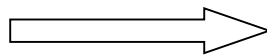
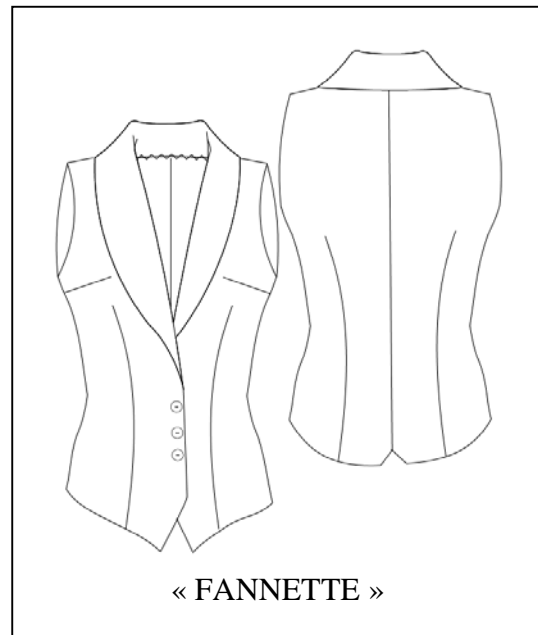
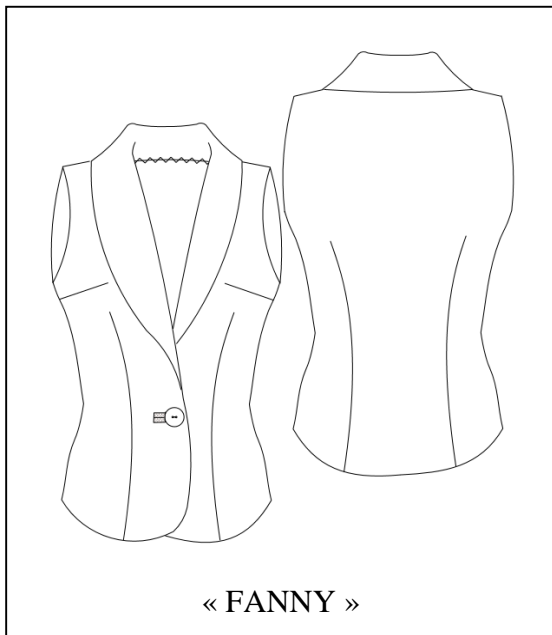
---

---

<b>CAP Métiers de la mode vêtement tailleur</b>	<b>SUJET</b>	<b>Durée : 3 heures</b>	<b>Session 2020</b>
<b>Épreuve EP1 – Analyse et exploitation de données esthétiques et techniques</b>	<b>2006 CAP MMVT EP1</b>	<b>Coefficient : 4</b>	<b>Page 9/12</b>

# NE RIEN ÉCRIRE DANS CETTE PARTIE

<b>7 - Participer à la construction des patronages</b>	<b>DR4 DR5 DP1</b>	<b>C.2.1</b>			
		--	-	+	++



**7.1 Transformer** le bas du gilet devant « FANNY » et **construire** la parementure, (suivre instructions DR4).

<b>C.2.1.1</b>			
--	-	+	++

**7.2 Tracer** la parmenture sur feuille de coupe et ajouter les valeurs de coutures.

<b>C.2.1.2</b>			
--	-	+	++

**7.3 Identifier** l'élément et **indiquer** les informations nécessaires à la coupe et à la réalisation :

<b>C.2.1.3</b>			
--	-	+	++

Nom de l'élément, repères de l'élément, milieu devant et dos, emplacement boutonnière, nombre de fois à couper l'élément, nom du modèle.

<b>CAP Métiers de la mode vêtement tailleur</b>	<b>SUJET</b>	<b>Durée : 3 heures</b>	<b>Session 2020</b>
<b>Épreuve EP1 – analyse et exploitation de données esthétiques et techniques</b>	<b>2006 CAP MMVT EP1</b>	<b>Coefficient : 4</b>	<b>Page 10/12</b>

**NE RIEN ÉCRIRE DANS CETTE PARTIE**

**DP1 - DOCUMENT PATRONNAGE DEVANT ET COL**

<b>CAP Métiers de la mode vêtement tailleur</b>	<b>SUJET</b>	<b>Durée : 3 heures</b>	<b>Session 2020</b>
<b>Épreuve EP1 – analyse et exploitation de données esthétiques et techniques</b>	<b>2006 CAP MMVT EP1</b>	<b>Coefficient : 4</b>	<b>Page 11/12</b>

**NE RIEN ÉCRIRE DANS CETTE PARTIE**

## **Annexe 1 : Étiquette d'anonymat**

**Découper l'étiquette ci-dessous, coller et/ou agraffer en bas à gauche de l'enveloppe.**  
Ouverture de l'enveloppe en haut sur le verso.

<p><b>GILET FANNETTE</b> <b>Session 2020</b></p> <p>Numéro :</p>
--

**Tous les éléments de construction, le patronnage et le sujet seront rendus dans une même enveloppe qui vous sera fournie.**

<b>CAP Métiers de la mode vêtement tailleur</b>	<b>SUJET</b>	<b>Durée : 3 heures</b>	<b>Session 2020</b>
<b>Épreuve EP1 – analyse et exploitation de données esthétiques et techniques</b>	<b>2006 CAP MMVT EP1</b>	<b>Coefficient : 4</b>	<b>Page 12/12</b>