

# CERTIFICAT D'APTITUDE PROFESSIONNELLE

## MÉTIERS DE LA MODE – VÊTEMENT TAILLEUR

### ÉPREUVE : EP1 Analyse et exploitation de données esthétiques et techniques

#### SESSION 2020

**Durée de l'épreuve : 3 heures**

**Coefficient : 4**

### DOSSIER RESSOURCES

#### Liste des documents ressources :

DR1 : PLANCHES TENDANCE ARTS APPLIQUÉS :

Les Indiennes, aux origines de l'impression textile à la Provence ;

Page 2

DR2 : PLANCHES TENDANCE ARTS APPLIQUÉS :

Indiennes Provençales et Tampons encres ;

Page 3

DR3 : PLANCHES TENDANCE ARTS APPLIQUÉS :

Feuilles d'automne et Inspiration code couleur ;

Pages 4 et 5

DR 4 : FICHE GUIDANCE- TRANSFORMATION BAS GILET ;

Pages 6 et 7

DR5 : NOMENCLATURE ET ETIQUETTE :

Identification des éléments du modèle ;

Page 8

<b>CAP Métiers de la mode vêtement tailleur</b>	<b>2006 CAP MMVT EP1</b>	<b>Session 2020</b>	<b>DR</b>
<b>ÉPREUVE EP1 : Analyse et exploitation de données esthétiques et techniques</b>	<b>Durée : 3 H</b>	<b>Coef : 4</b>	<b>Page 1/8</b>

## DR1 : PLANCHES TENDANCE ARTS APPLIQUÉS

### Les Indiennes, aux origines de l'impression textile à la Provence

Les Indiennes sont les premiers imprimés, amenés en Europe à la fin du XVI<sup>e</sup> siècle. Elles séduisent vite une époque habituée aux lourdes soieries, aux lainages et aux toiles de lin. Longs, complexes et empiriques les processus de fabrication de ces Indiennes reposent sur l'utilisation de mordants, sels métalliques, lesquels, appliqués sur la toile ont la propriété de fixer les colorants de teinture. Fleurs stylisées figurées sans profondeur, en deux dimensions, tiges ondulantes, géométrie de végétaux au naturel ou imaginaires créent une botanique ornementale où priment l'élégance du graphisme et l'équilibre des couleurs vives et chaudes.

Plusieurs facteurs concourent à la qualité des indiennes :

La qualité supérieure de l'étoffe, une cotonnade à chaîne et trame très fine.

La grâce des motifs.

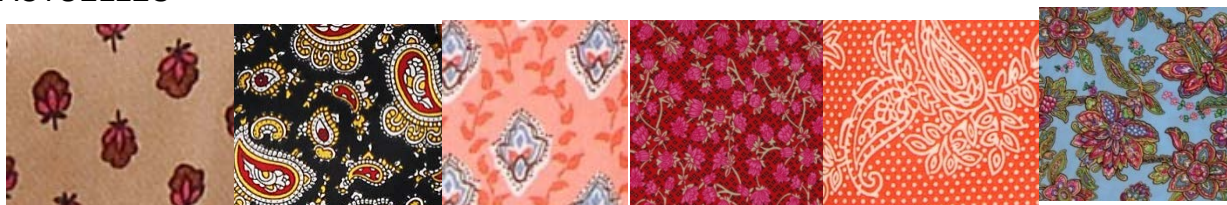
1. **Motifs végétaux** : herbes de Provence, fleurs, fruits notamment de la vigne...
2. **Motifs géométriques ou stylisés** : rayures, mille-raies, petits cercles coquilles...
3. **Couleurs chaudes** et variées.

#### ARCHIVES



<http://www.musee-impression.com/collection/indiennes.html>

#### ACTUELLES

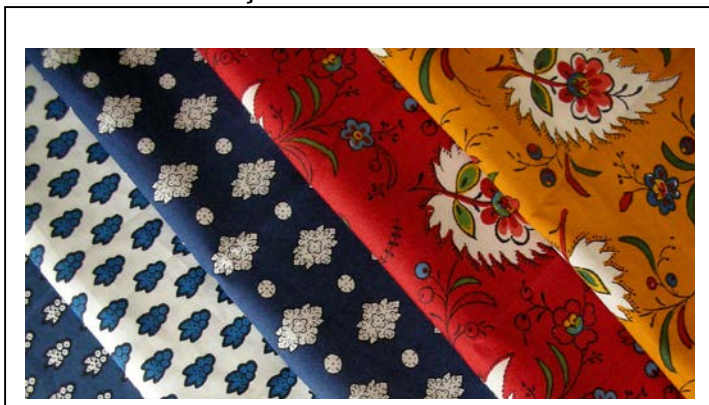


<http://www.indiennesdenimes.fr/fr/tissu-au-mètre>

<b>CAP Métiers de la mode vêtement tailleur</b>	<b>2006 CAP MMVT EP1</b>	<b>Session 2020</b>	<b>DR</b>
<b>ÉPREUVE EP1 : Analyse et exploitation de données esthétiques et techniques</b>	<b>Durée : 3 H</b>	<b>Coef : 4</b>	<b>Page 2/8</b>

## DR2 : PLANCHES TENDANCE ARTS APPLIQUÉS

Indiennes Provençales



Tampons Encreurs



Source :

[https://www.pankaj-boutique.com/8472-large\\_01resp/tampon-encreur-indien.jpg](https://www.pankaj-boutique.com/8472-large_01resp/tampon-encreur-indien.jpg)

<https://i.ytimg.com/vi/rWpgTRo8oZs/hqdefault.jpg>

<b>CAP Métiers de la mode vêtement tailleur</b>	<b>2006 CAP MMVT EP1</b>	<b>Session 2020</b>	<b>DR</b>
<b>ÉPREUVE EP1 : Analyse et exploitation de données esthétiques et techniques</b>	<b>Durée : 3 H</b>	<b>Coef : 4</b>	<b>Page 3/8</b>

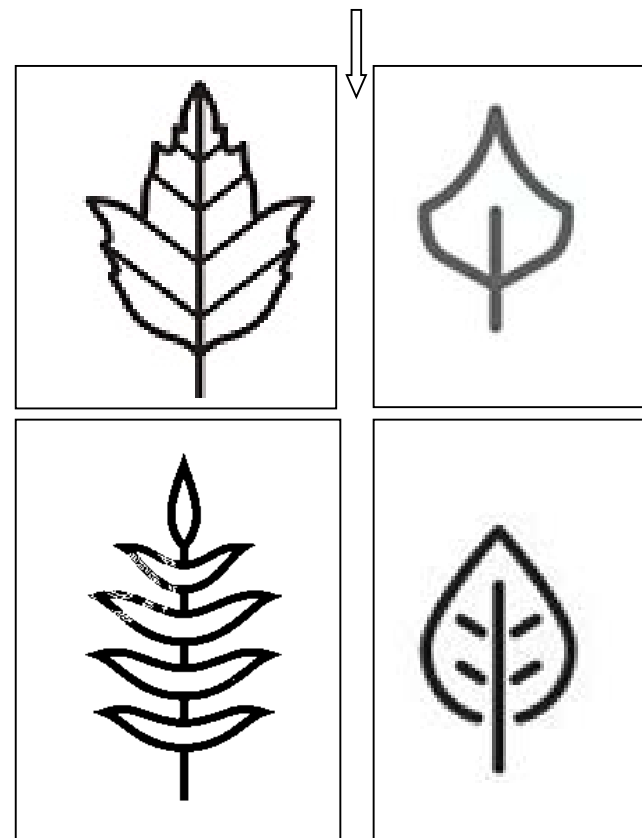
### DR3 : PLANCHES TENDANCE ARTS APPLIQUÉS

Feuilles d'automne et Inspiration code couleur



SOURCE : [HTTPFREEDESIGNFILE.COM121520-VARIOUS-AUTUMN-LEAVES-VECTOR-SET-MATERIAL-02](http://freedesignfile.com/121520-various-autumn-leaves-vector-set-material-02)

EXEMPLE DE STYLISATION DE FEUILLES



SOURCE : [HTTP://NOUNOULOLO88.N.O.PIC.CENTERBLOG.NET/DF4CD673.JPG](http://nounoulolo88.n.o.pic.centerblog.net/DF4CD673.JPG)

<b>CAP Métiers de la mode vêtement tailleur</b>	<b>2006 CAP MMVT EP1</b>	<b>Session 2020</b>	<b>DR</b>
<b>ÉPREUVE EP1 : Analyse et exploitation de données esthétiques et techniques</b>	<b>Durée : 3 H</b>	<b>Coef : 4</b>	<b>Page 4/8</b>



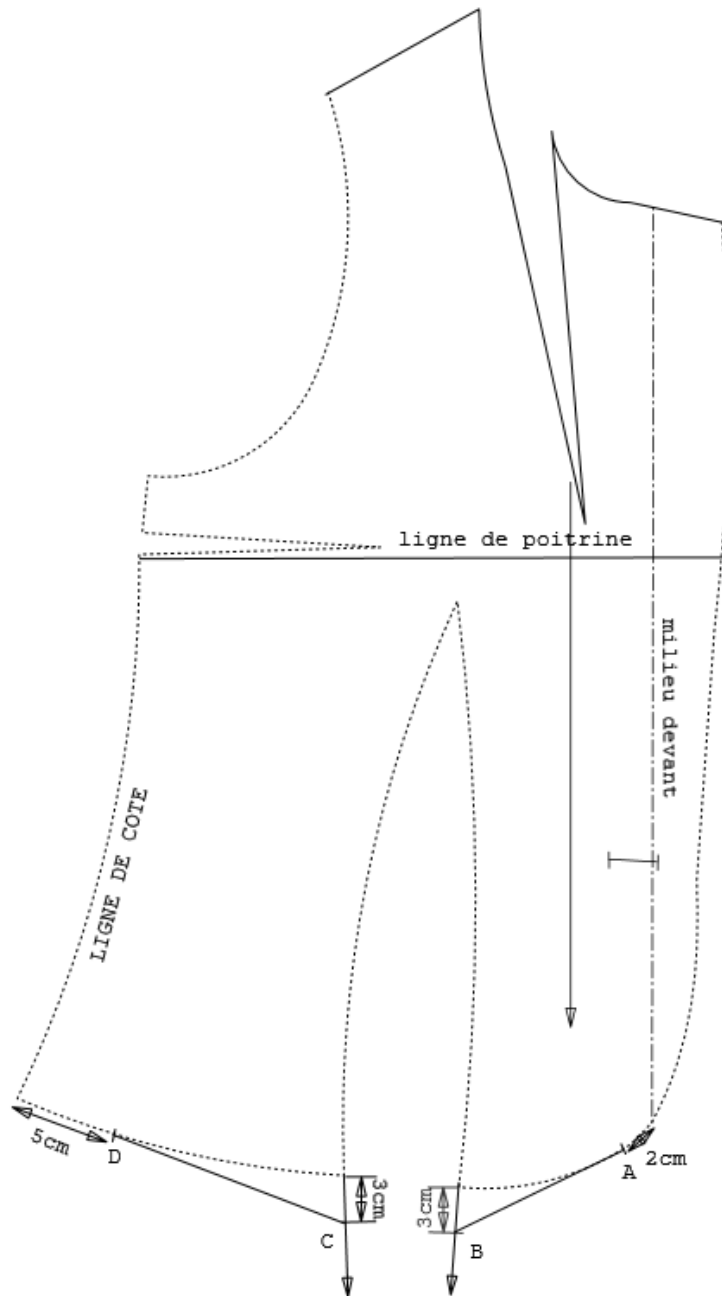
SOURCE : [HTTP://ARCUS.A.R.PIC.CENTERBLOG.NET/F89D4FF9.JPG](http://ARCUS.A.R.PIC.CENTERBLOG.NET/F89D4FF9.JPG)

<b>CAP Métiers de la mode vêtement tailleur</b>	<b>2006 CAP MMVT EP1</b>	<b>Session 2020</b>	<b>DR</b>
<b>ÉPREUVE EP1 : Analyse et exploitation de données esthétiques et techniques</b>	<b>Durée : 3 H</b>	<b>Coef : 4</b>	<b>Page 5/8</b>

## DR 4 - FICHE GUIDANCE- TRANSFORMATION BAS GILET

### SCHEMA 1 – TRACER LA POINTE

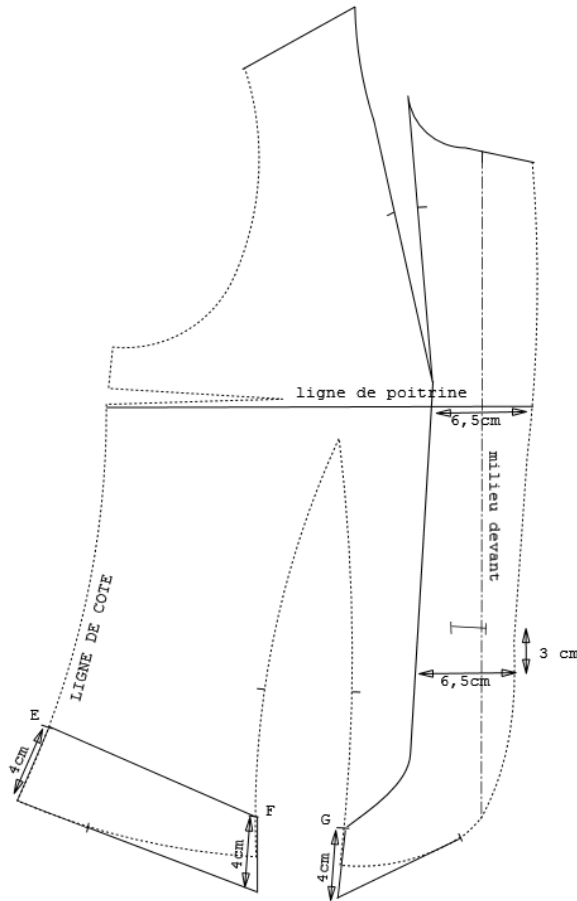
- Tracer les repères A, B, C et D
- Rejoindre les points D à C et B à A pour former la ligne du bas du gilet **FANNETTE**



CAP Métiers de la mode vêtement tailleur	2006 CAP MMVT EP1	Session 2020	DR
ÉPREUVE EP1 : Analyse et exploitation de données esthétiques et techniques	Durée : 3 H	Coef : 4	Page 6/8

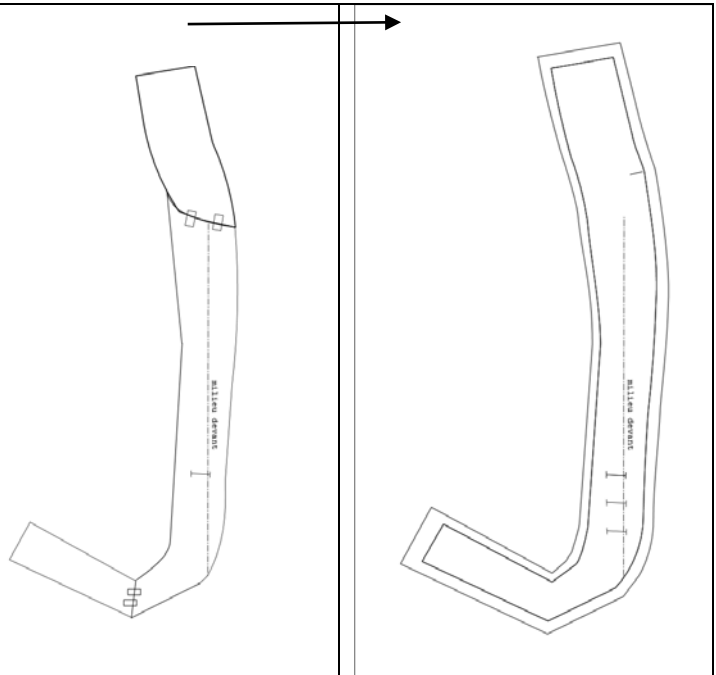
**SCHEMA 2 –  
TRACER PARMENTURE**

- Tracer une parallèle au bord du gilet devant partant du sommet de la pince encolure ;
- Tracer des repères E, F et G ;
- Rejoindre les points E et F par une ligne droite ;
- Relever ces deux éléments en positionnant les côtés l'un contre l'autre (point F/G).



**SCHEMA 3 -  
RELEVER PARMENTURE**

- Positionner la ligne d'encolure du dessous de col contre le haut de l'encolure parmenture ;
- Retracer le contour de la parmenture en prenant soin de tracer de belles courbes ;
- Reporter les informations utiles au patronage ;
- Ajouter les deux boutonnieres au-dessous de la première à 3.5cm les unes des autres ;
- Industrialiser la parmenture en y ajoutant des valeurs de couture de :
  - 1 cm au bord croisure et bas
  - 1.5 cm au milieu dos et côté
  - 0.7 cm à l'intérieure de la parmenture.



<b>CAP Métiers de la mode vêtement tailleur</b>	<b>2006 CAP MMVT EP1</b>	<b>Session 2020</b>	<b>DR</b>
<b>ÉPREUVE EP1 : Analyse et exploitation de données esthétiques et techniques</b>	<b>Durée : 3 H</b>	<b>Coef : 4</b>	<b>Page 7/8</b>

**DR5 : - NOMENCLATURE ET ÉTIQUETTE : Identification des éléments du modèle**

8	3	BOUTON	BOIS DIAMETRE 2 cm ; Épaisseur 2 mm
7	1	ENFORME BAS DOS	LAINAGE 80% LAINE 20% POLYAMIDE
6	2	ENFORME EMMANCHURE DOS	LAINAGE 80% LAINE 20% POLYAMIDE
5	2	ENFORME EMMANCHURE DEVANT	LAINAGE 80% LAINE 20% POLYAMIDE
4	1	DESSOUS DE COL	LAINAGE 80% LAINE 20% POLYAMIDE
3	2	PARMENTURE COL CHALE	IMPRIMES 100% COTON
2	2	DEVANT	LAINAGE 80% LAINE 20% POLYAMIDE
1	2	DOS	LAINAGE 80% LAINE 20% POLYAMIDE Épaisseur Lainage 2 mm
<b>Rp</b>	<b>Nb</b>	<b>Désignations</b>	<b>Matières</b>
<b>NOMENCLATURE DU GILET FANNETTE</b>			

<b>CAP Métiers de la mode vêtement tailleur</b>	<b>2006 CAP MMVT EP1</b>	<b>Session 2020</b>	<b>DR</b>
<b>ÉPREUVE EP1 : Analyse et exploitation de données esthétiques et techniques</b>	<b>Durée : 3 H</b>	<b>Coef : 4</b>	<b>Page 8/8</b>