

PROPOSITION DU POIDS DES COMPÉTENCES À ÉVALUER

CAPACITÉS ET COMPÉTENCES				BCP EDPI - U34	
				Questions	%
C1	S'Informer Analyser	C11	Décoder un CdCf		0%
		C12	Analyser un produit		0%
		C13	Analyser une pièce		
		C14	Collecter des données		0%
C2	Traiter Décider	C21	Organiser son travail		0%
		C22	Étudier et choisir une solution		0%
C3	Mettre en œuvre Produire	C31	Définir une solution. un projet en exploitant des outils informatiques	Modification 1/2/3/4/5/6	75%
		C32	Produire les dessins de définition de produit		
		C33	Produire les documents connexes		
C4	Communiquer informer	C41	Communiquer dans le cadre d'une revue de projet	Revue de Projet orale	25%
		C42	Communiquer en entreprise		

BACCALAURÉAT PROFESSIONNEL

Étude et Définition de Produits Industriels

Épreuve E3 - Unité : U34

Réalisation d'un projet en CAO

Durée : 10 heures

SESSION 2019

Coefficient : 4

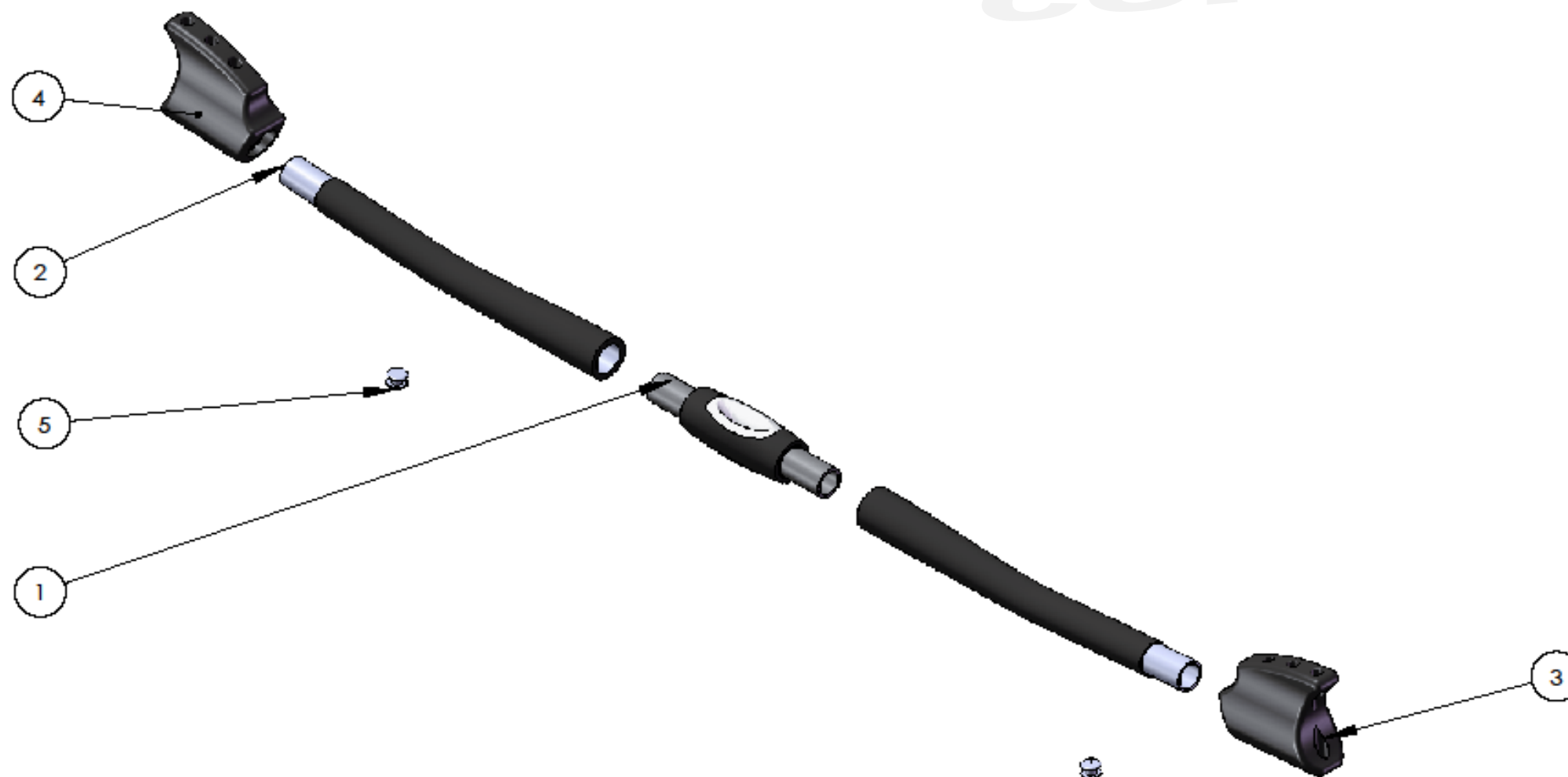
Compétences et connaissances technologiques associées sur lesquelles porte l'épreuve :

- C 11 : Décoder un CDCF
- C 12 : Analyser un produit
- C 14 : Collecter les données
- C 21 : Organiser son travail
- C 31 : Définir une solution, un projet en exploitant des outils informatiques
- C 41 : Communiquer dans la cadre d'une revue de projet

Ce corrigé comporte :

- Corrigé de la mise en plan 1 pages : 2/3
- Corrigé de la mise en plan 2 pages : 3/3

CORRIGÉ



5	2	Rivet embout	
4	1	Embout Gauche correction	
3	1	Embout Droit correction	
2	2	Tube de barre correction	
1	1	Centre bar Kiteattitude	
Rep.	QTE	Désignation	DESCRIPTION

Echelle :



Format : A3

Barre nue

Baccalauréat Professionnel E.D.P.I - U34

Réalisation d'un projet en CAO

CORRIGÉ

8	2	Ecrou hexagonal M4	
7	1	Devrilleur male correction D	
6	1	Devrilleur femelle correction D	
5	2	Vis CHC ISO 4762 M4 x 16	
4	1	Boucle chicken loop	
3	1	Butee correction	
2	1	Bouton poussoir correction	
1	1	Corps correction	
Rep.	Nbr.	Désignation	DESCRIPTION

Echelle :

Format : A3

## Largueur Kite Attitude

Baccalauréat Professionnel E.D.P.I - U34

Réalisation d'un projet en CAO