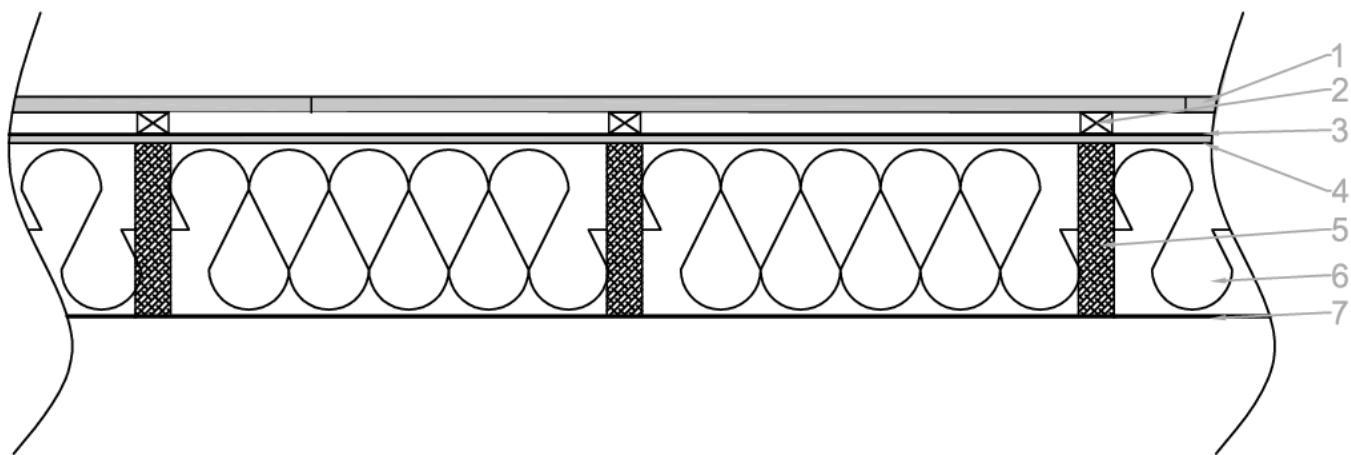


Types de doublages présents au CCTP	Légende

DR2



Echelle
1/10

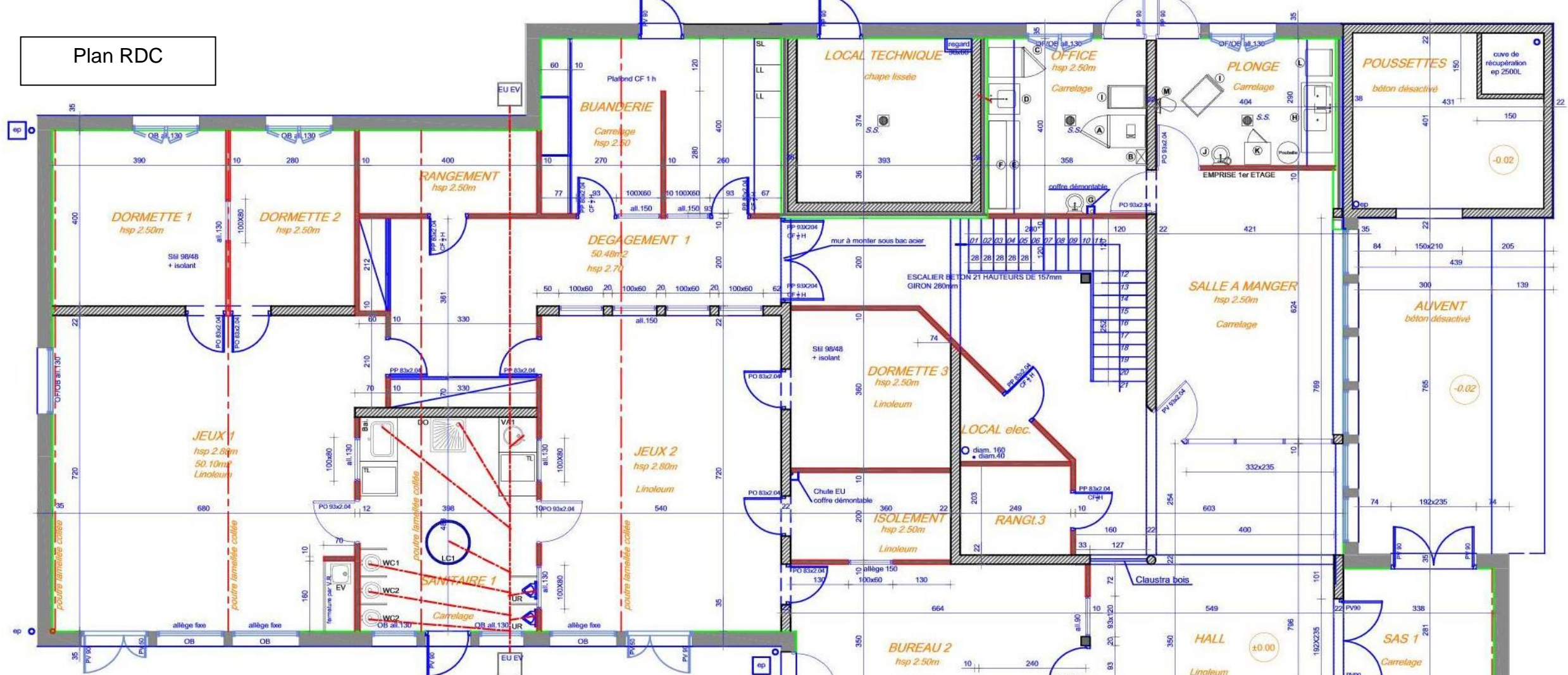
Repère	Désignation	Fonction
1	Bardage horizontal bois	Parement de la façade
2	Litteau sapin 27-40	Ventilation du bardage
3	Pare-pluie Tyvek	Protection de la façade contre infiltration d'eau
4	Panneau type MFP	Voile de contreventement
5	Montant bois	ossature
6	Isolant ouate de cellulose	Protection thermique
7	frein vapeur	limiter les transferts de vapeur d'eau dans la paroi

Cadre de Décomposition du Prix Global et Forfaitaire

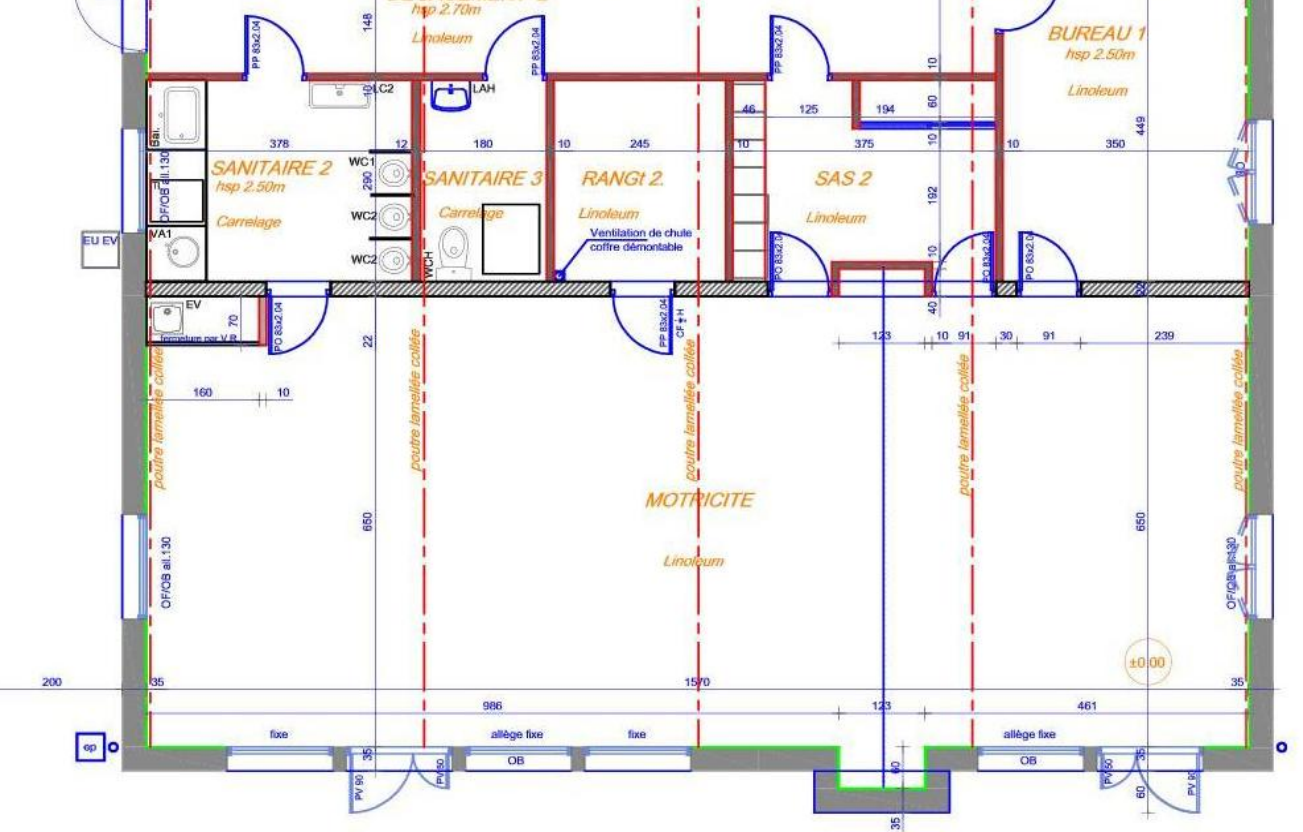
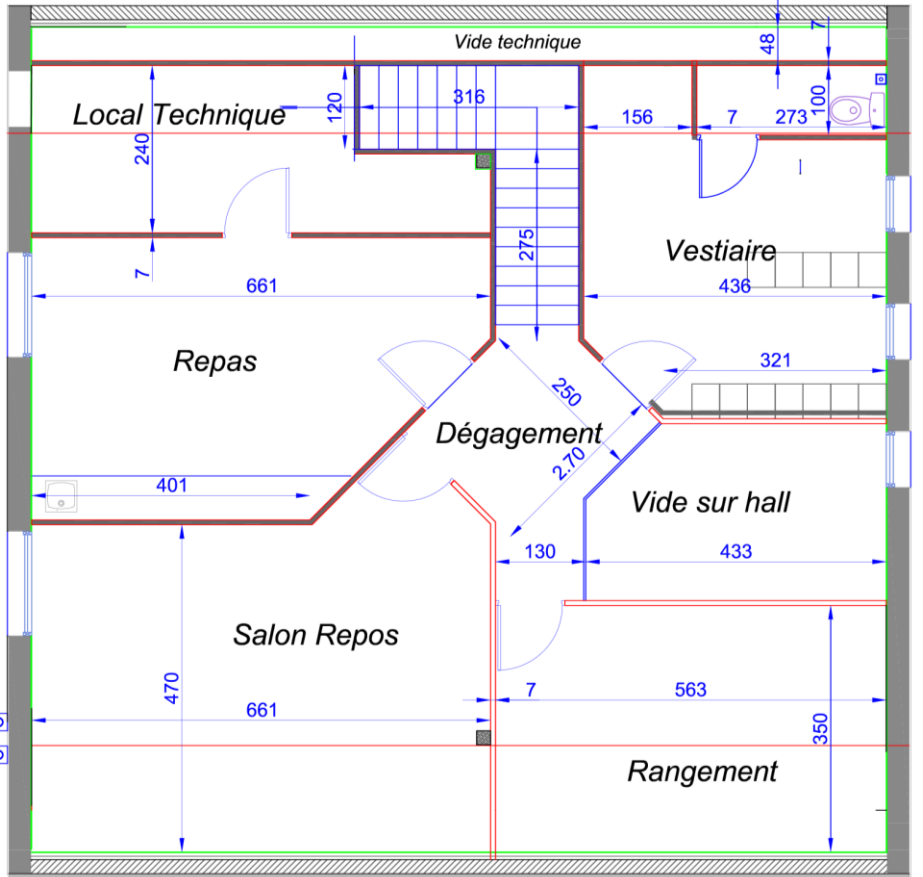
DR4

Lot 08 CLOISONS - DOUBLAGES					
Désignation des ouvrages		Unité	Qté de base	PU HT	PT HT
8.2	CLOISON DOUBLAGE				
8.2.1	<u>Doublage courant</u> <i>Cloison isolante type placostil pour mur ossature bois</i>				
8.2.2	<u>Doublage intérieur</u> <i>Cloison isolante type placostil pour murs en aggloméré intérieur isolé</i>	m ²	53,97	42,20	2277,54
8.2.3	<u>Doublage collé</u> Doublage collé des murs en aggloméré intérieur non isolé	m ²	164,57	29,60	4871,28
8.3	CLOISONS DE DISTRIBUTION				
8.3.1	<u>Cloison de type 98/48</u>	m ²	254,24	49,58	12605,22
8.3.2	<u>Cloison de type 72/48</u>	m ²	95,71	38,44	3679,10
				Montant HT en euros	
				TVA 20 % en euros	
				Montant TTC en euros	

Plan RDC



Plan R+1



Couleurs	
Types de plafonds présents au CCTP	

Tableau de préparation Bon de commande

DR7

Préparation Bon de commande				
Article CCTP	Désignation	Qté à mettre en œuvre (en m ²)	Ratios ouvrage élémentaire retenus	Qtés suivant ratio
09.02 Plafond système PLACOSTIL				
09.03.01 Plafond type 1	Plaque 600x600	468,1	1,05 m ² /m ²	491,51
	Porteur		0,90 m/m ²	421,29
	Entretoise L1200		1,70 m/m ²	795,77
	Entretoise L600		0,90 m/m ²	421,29
	Suspente réglable		0,70 U/m ²	327,67
	Coulisse de rive		0,50 m/m ²	234,05
	Cheville		1,20 U/m ²	561,72
09.03.02 Plafond type 2	Plaque 600x600	61,62	1,05 m ² /m ²	64,70
	Porteur		0,90 m/m ²	55,46
	Entretoise L1200		1,70 m/m ²	104,75
	Entretoise L600		0,90 m/m ²	55,46
	Suspente réglable		0,70 U/m ²	43,13
	Coulisse de rive		0,50 m/m ²	30,81
	Cheville		1,20 U/m ²	73,95
09.03.03 Plafond type 3	Plaque 600x600	72,7	1,05 m ² /m ²	76,34
	Porteur		0,90 m/m ²	65,43
	Entretoise L1200		1,70 m/m ²	123,59
	Entretoise L600		0,90 m/m ²	65,43
	Suspente réglable		0,70 U/m ²	50,89
	Coulisse de rive		0,50 m/m ²	36,35
	Cheville		1,20 U/m ²	87,24

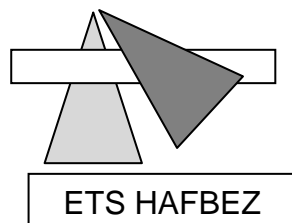
Tableau des quantités à commander

DR8

Désignation	Quantités retenues par article du CCTP						Qtés à commander
	09.02	09.03.01	09.03.02	09.03.03	Total	Conditionnement	
Plaque 600x600 type 1		491,51			491,51	5,76m ² /carton	86 cartons
Plaque 600x600 type 2			64,70		64,70	5,76m ² /carton	12 cartons
Plaque 600x600 type 3				76,34	76,34	5,76m ² /carton	14 cartons
Profil porteur		421,29	55,46	65,43	542,18	Longueur de 3,6ml en paquet de 20 ou à l'U	7 paquets +11 U
Entretoise L1200		795,77	104,75	123,59	1024,11	Paquet de 60U ou à l'U	14 paquets +14 U
Entretoise L600		421,29	55,46	65,43	542,18	Paquet de 60U ou à l'U	15 paquets + 4 unités
Suspente réglable		327,67	43,13	50,89	421,69	Carton de 100U	5 cartons
Cornière de rive		234,05	30,81	36,35	301,71	Longueur 3ml	101 unités
Cheville fixation + vis		561,72	73,95	87,24	722,91	Boite de 500U	2 boites

Bon de commande fournisseur

DR9



Société
TOUSMATERIAUX
25 rue de la Combe
21000 DIJON

Référence Affaire : Maison d'accueil Petite enfance

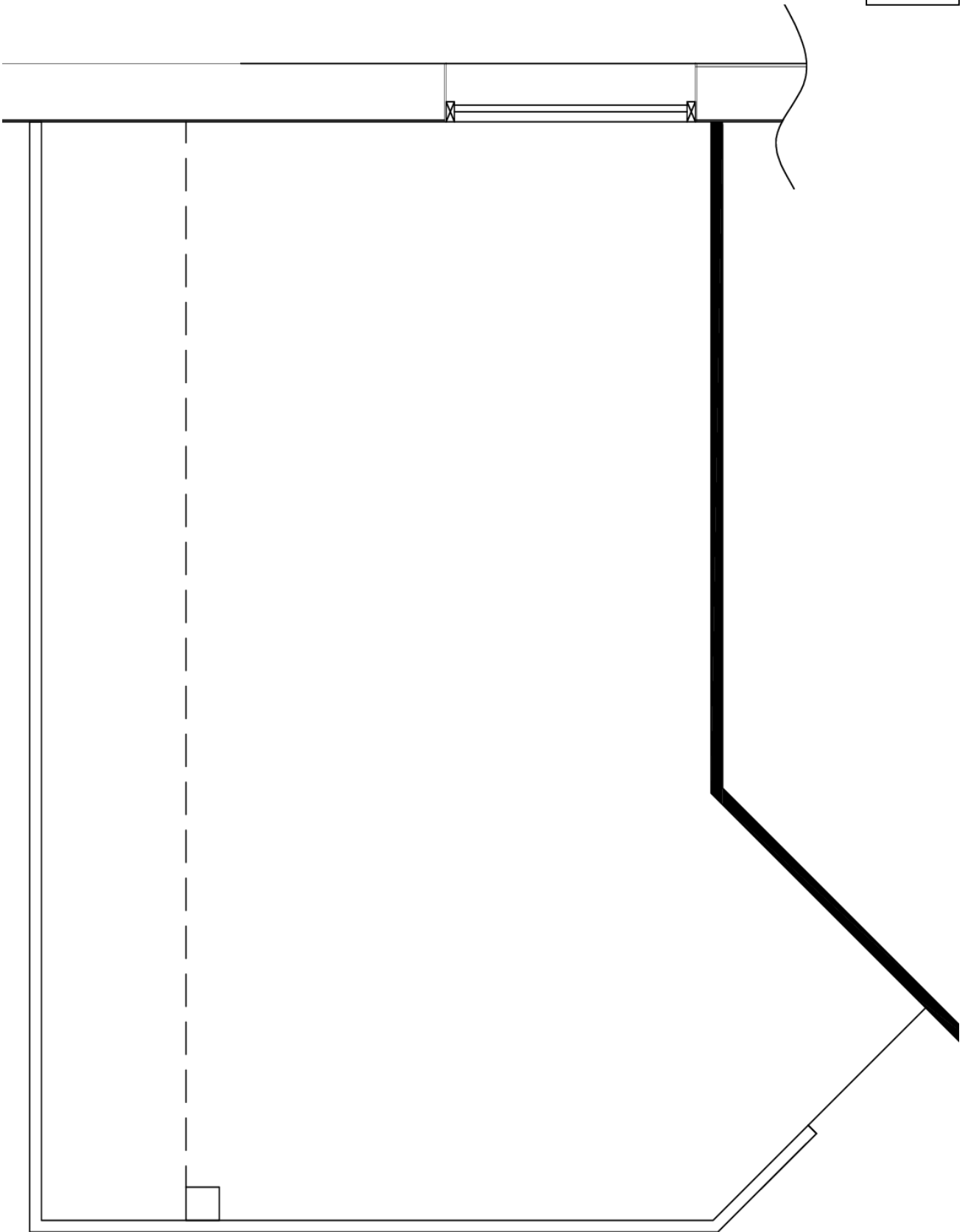
BON DE COMMANDE N° 2789

Désignation	Qtés	U	PU	Total HT
Plaque plâtre (1,2x2,5ht)				
Fourrure				
Eclisse				
Suspente				
Vis TF 212x25				
Enduit pour joint				
Bande pour joints				
Plaque 600x600 type 1	495,36	m ²	8,21 €	4 066,91
Plaque 600x600 type 2	69,12	m ²	6,07 €	419,56
Plaque 600x600 type 3	80,64	m ²	6,90 €	556,42
Profil porteur	543,60	ml	0,73 €	396,83
Entretoise L1200	1 024,80	ml	0,73 €	748,11
Entretoise L600	542,40	ml	0,73 €	395,95
Suspente réglable	5	boite	35,61 €	178,05
Cornière de rive	303,00	ml	0,53 €	160,59
Cheville fixation + vis	2	boite	27,50 €	55,00
<i>Total HT</i>				

Tâches	Qtés	Temps Unitaire	Crédit d'heure	Contraintes / Antécédent	Durée en jours allouée	Nbre d'ouvriers planifiés
Plafonds PLACOSTIL	60 m ²					
Plafonds type 1	468.10 m ²					
Plafonds type 2	61.82 m ²			-		
Plafonds type 3	72.70 m ²					
	Crédit d'heures totales					

Tâches	févr-16													mars-16																															
	Semaine 5					Semaine 6					Semaine 7					Semaine 8					Semaine 9					Semaine 10																			
	1	2	3	4	5	6	7	8	9	10	11	12	13	14	15	16	17	18	19	20	21	22	23	24	25	26	27	28	29	1	2	3	4	5	6	7	8	9	10	11	12	13			
Plafond type PLACOSTIL																																													
Plafond type 1																																													
Plafond type 2																																													
Plafond type 3																																													
Nombre d'ouvriers																																													

DR11



Echelle 1/33

1. Calculs préliminaires	
<i>Heures productives / mois</i>	
2. Calcul déboursé mensuel	
Éléments de rémunération	Catégorie d'ouvrier
<i>Déboursé horaire de l'équipe</i>	