

E2. ÉPREUVE TECHNIQUE

DOSSIER PRÉPARATION CENTRE D'EXAMEN

**SOUS-ÉPREUVE E21 :
Analyse et exploitation de données techniques**

**SOUS-ÉPREUVE E22 :
Élaboration d'un processus de fabrication**

Durée : 3 heures – Coefficient : 3

- | | |
|------------------------------------------------------------------------|--------|
| - Liste des documents et fichiers fournis | DP 1/4 |
| - Environnement à prévoir pour le candidat | DP 1/4 |
| - Consignes pour les centres d'examen | DP 2/4 |
| - Document de base E21 et E22 | DP 2/4 |
| - Mise en plan DR 11 | DP 3/4 |
| - Plan de définition collecteur, piquage taraudé et collecteur modifié | DP 4/4 |

Il vous est fourni un CD contenant les fichiers suivants :

Epreuve E21 :

- les fichiers « collecteur modifié » en .step et .sldasm (fichier assemblage) ;
- les fichiers « virole », « fond » et « piquage taraudé » en .step et .sldasm (fichiers pièces) ;
- le fichier « collecteur-xxxx » en .slddrw (fichier mise en plan).

Il vous est fourni les documents papier suivants :

- DP 3/4 : Mise en plan A3 (fichier PDF) à utiliser par le centre d'examen pour fournir aux candidats ou aux candidates un fond de plan utilisable par le modeleur volumique.
- DP 4/4 : Plan de définition en PDF du virole, du fond, du piquage taraudé et du collecteur modifié.

Epreuve E22 :

- Fichier demi-corps gauche Rep. 7.STEP» : Modélisation 3D du demi-corps gauche Rep. 7.
- Fichier demi-corps gauche Rep. 7.SLDPRT» : Modélisation 3D du demi-corps gauche Rep. 7.
- Fichier «A3 H BAC-PRO TCI DR 5-16bis.sldprt» : Modélisation du fond de plan du demi-corps gauche Rep. 7.

Il vous est fourni les documents papier suivants :

- DP 2/4 : mise en situation du demi-corps gauche Rep. 7.
- Modèle de fond de plan (fichier PDF).

Le centre d'examen peut utiliser les fichiers fournis sur le CD pour prévoir l'environnement du candidat demandé page suivante (DP 2/4).

Si le centre d'examen ne peut pas utiliser les fichiers fournis sur le CD, il devra en concevoir des similaires à l'aide des logiciels que le centre utilise habituellement. Les documents papier fournis serviront de base à cette conception.

Attention :

Prévoir 2 fichiers : un pour le centre d'examen avec les bons paramètres de pliage du DP 2/4 pour la correction et le deuxième avec les données du DP 2/4 pour le candidat.

BAC PRO Technicien en chaudronnerie industrielle

Environnement à prévoir pour le candidat.		E21	E22
Bureau candidat	Espace permettant au candidat de consulter son dossier papier (60x40 cm mini.)		
	Poste informatique		
	Feuilles de brouillon		
Logiciels	Lecteur PDF		
	Logiciel traitement de texte pour fichier « .doc »		
	Logiciel tableur pour fichier « .xls »		
	Logiciel DAO/CAO modeleur 3D		
Equipement du poste informatique	Logiciel DAO 2D		
	Clavier avec pavé numérique		
	Souris		
Sur le « bureau » du système d'exploitation (Voir synoptique page suivante DP 2/2)	Imprimante A3		
	Raccourci vers tous les logiciels utilisés.		
	Un répertoire « Sujet E21 » contenant les fichiers suivant : voir annexe joint - Voir document DP 2/4.		
	Un répertoire « Sujet E22 » contenant les fichiers suivant : voir annexe joint - Voir document DP 2/4.		
	Un répertoire « Réponse E21 n°du candidat »		
	Un répertoire « Réponse E22 n°du candidat »		


Chaque centre d'examen préparera une procédure d'utilisation des logiciels de CAO/DAO et FAO.

BAC PRO Technicien en chaudronnerie industrielle
Consignes pour les centres d'examen.

- Chaque candidat ouvrira une session indépendante des autres si les pc sont en réseau.
- L'examineur fera une sauvegarde sur clé USB des répertoires « Réponse xx » de tous les postes de travail à l'issue des épreuves.
- La présence d'un examinateur connaissant les logiciels est OBLIGATOIRE.
- Si les logiciels, imprimantes etc ... requièrent un accès réseau, l'établissement doit prévoir une permanence d'un responsable réseau pendant la durée des épreuves.


Les répertoires seront organisés comme ci-dessous :

Sujet E21 :




Fichier informatiques pour le candidat (E21)

↓




Sujet E22 :

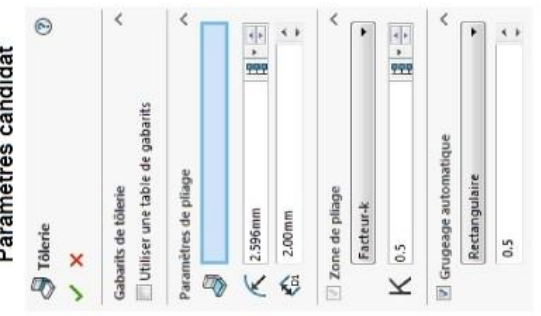


Fichier informatiques pour le candidat (E22)

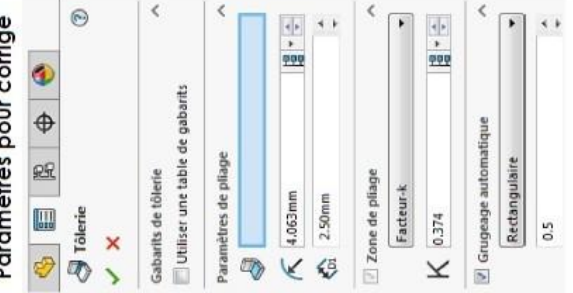
↓

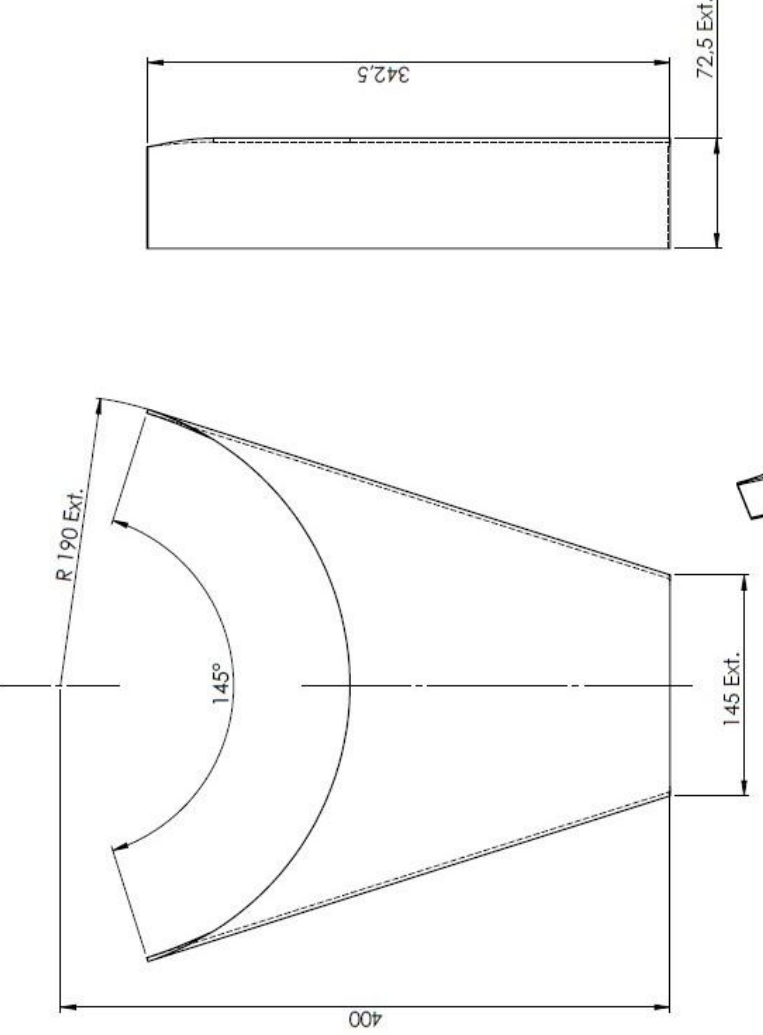


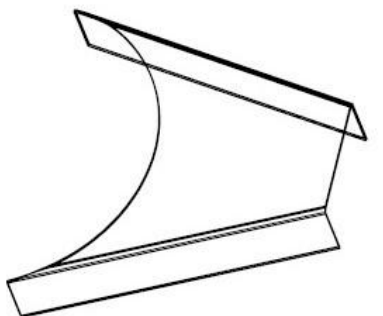
Paramètres candidat



Paramètres pour corrigé








Tolérances générales ISO 2768 cL

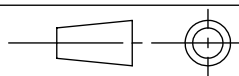
Rep.	Nbre	Demi-corps gauche	S 235	Tôle épaisseur 2,5	Observations
7	1				

Bac Professionnel Technicien en Chaudronnerie Industrielle

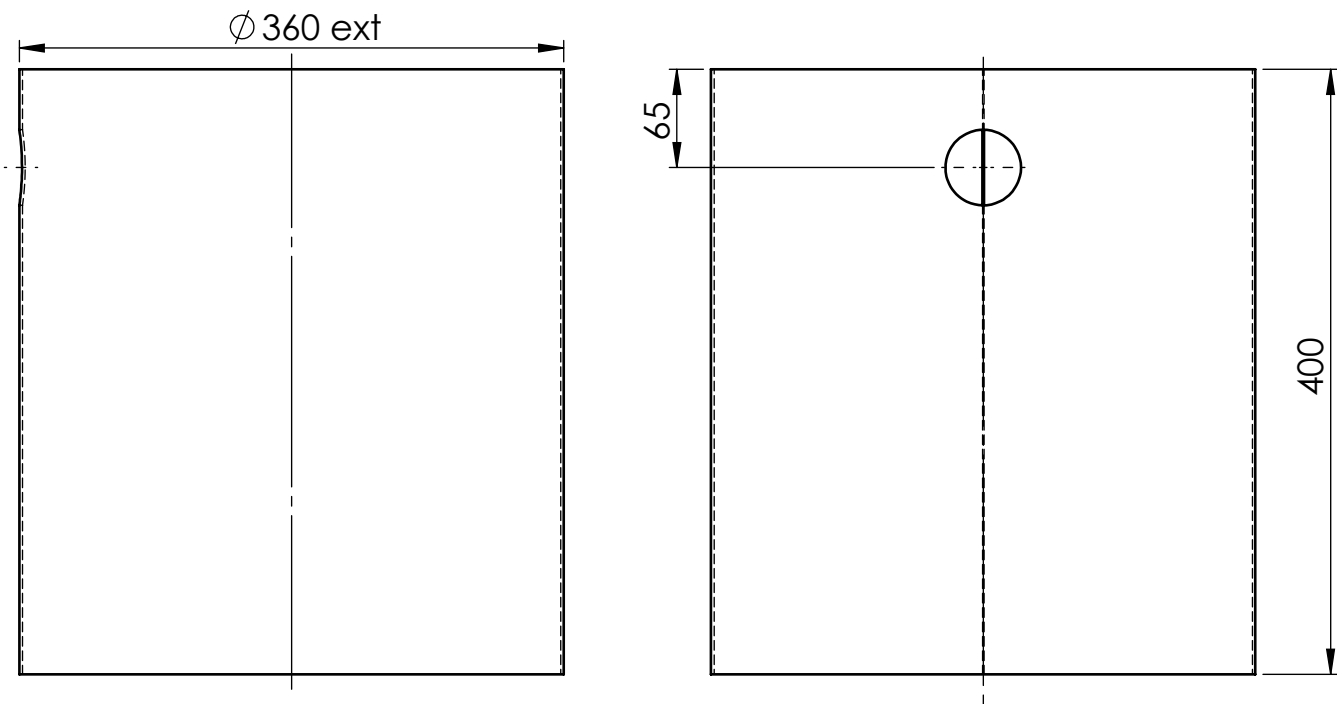
Échelle : 1 : 3	DEMI-CORPS GAUCHE REP. 7	Épreuve E2	Durée : 3 h	DP 2/4
				

Session 2019

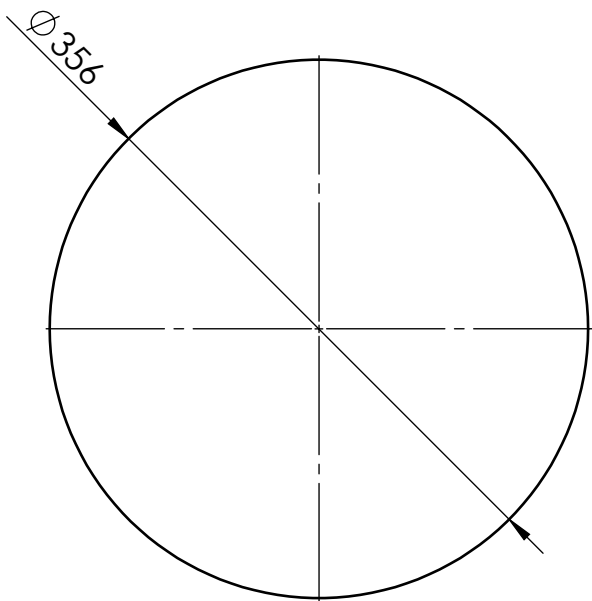
DP 3/4

Rep.	Nbre	Désignation	Matière	Observations
Bac professionnel Technicien en chaudronnerie industrielle				
Échelle 1 : 3		Nom de l'ensemble		Épreuve E21
				Durée : 3 h
Session 2019		Pré-séparateur d'étincelles		DR 11/11

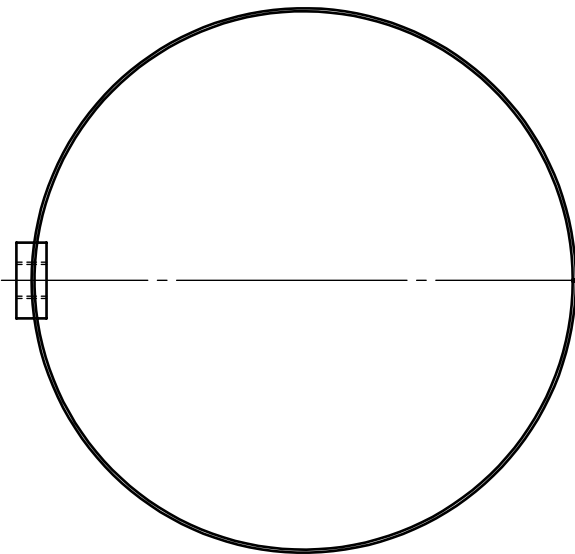
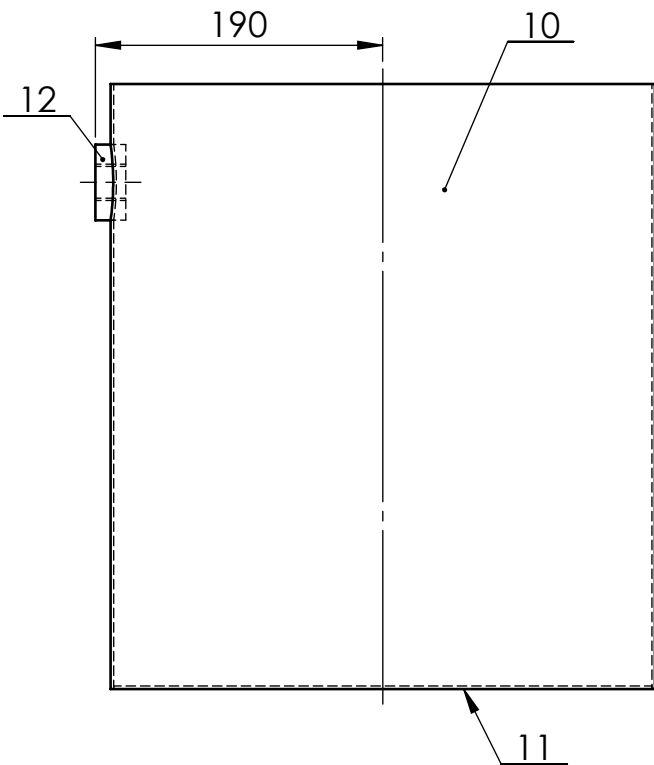
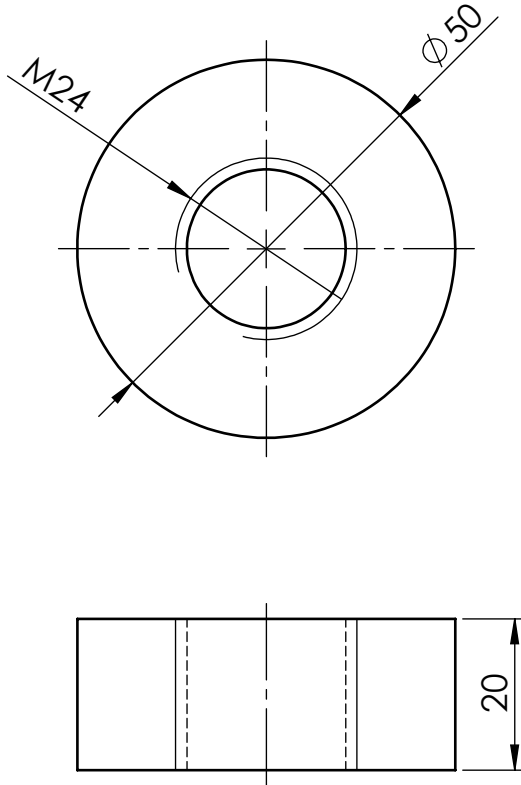
Virole Rep. 10



Fond Rep. 11

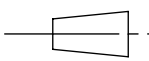



Piquage taraudé Rep.12
Échelle 1 : 1



Nota : soudures non représentées.

12	1	Piquage taraudé		
11	1	Fond		Tôle ép.2 mm
10	1	Virole		Tôle ép.2 mm
Rep.	Nbre	Désignation	Matière	Observations

Bac professionnel Technicien en chaudronnerie industrielle				
Échelle	1 : 5	Définition virole, fond, piquage taraudé et collecteur modifié		Épreuve E21
				Durée 3 h
Session 2019		Pré-séparateur d'étincelles		DP 4/4