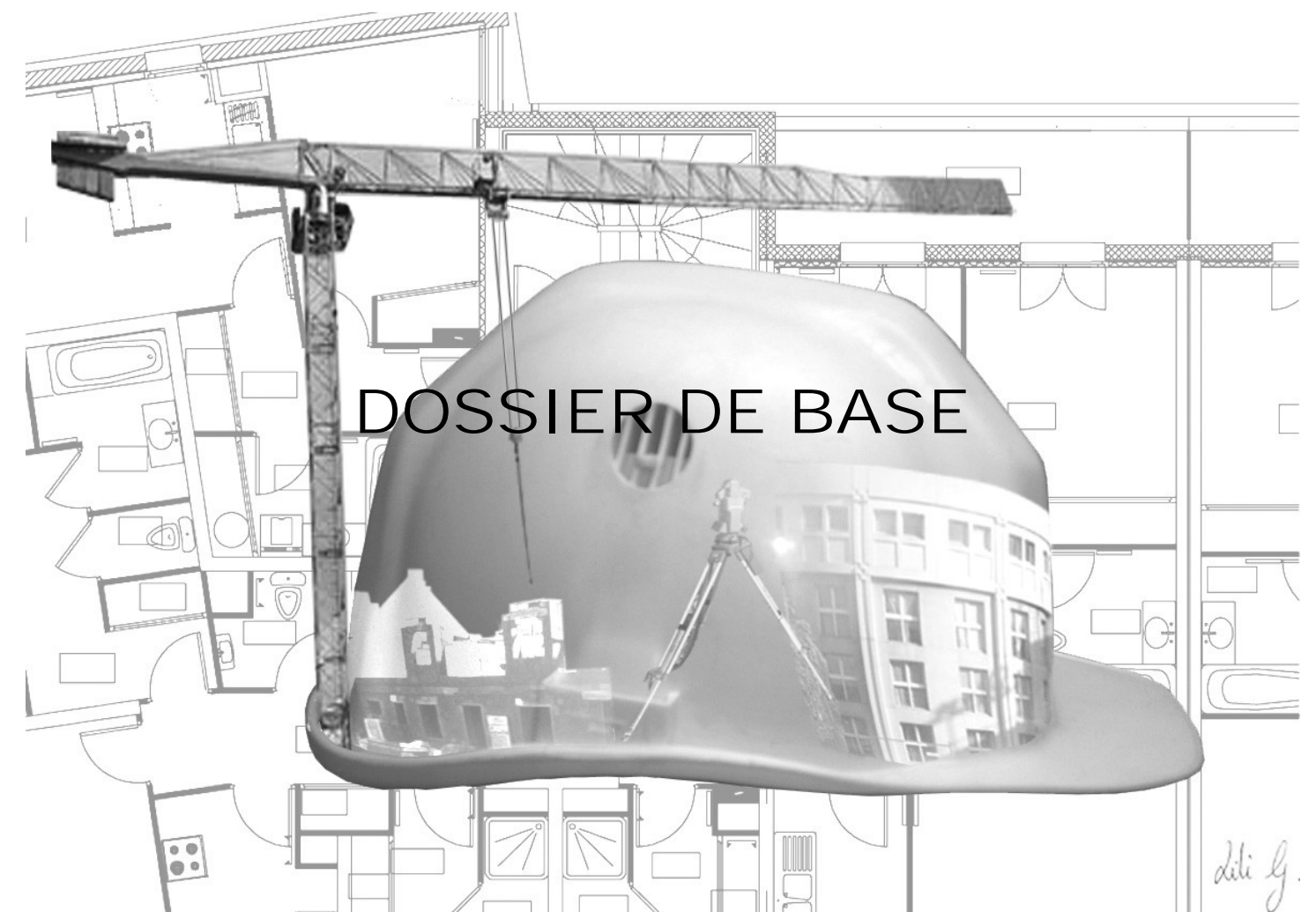


BACCALURÉAT PROFESSIONNEL
TECHNICIEN DU BÂTIMENT
ORGANISATION ET RÉALISATION DU GROS ŒUVRE

DOCUMENTS DOSSIER DE BASE			
Repère	Désignation	Support Papier	Support Numérisé
DB1	PRÉSENTATION DU PROJET	X	
DB2	PLANS DE SITUATION	X	
DB3	ÉLÉVATIONS ET PERSPECTIVES	X	
DB4	ÉLÉVATIONS ET PERSPECTIVES	X	
DB5	PLAN DE MASSE	X	
DB6	PLAN DE FONDATION	X	X
DB7	SOUS-SOL : PLAN DE COFFRAGE PLANCHER HAUT	X	X
DB8	REZ DE CHAUSSÉE (RDC) : PLAN DE COFFRAGE PLANCHER HAUT	X	X
DB9	COUPES DE PRINCIPE	X	
DB10	EXTRAIT DU CCTP		X
DB11	MAQUETTE NUMERIQUE SOUS SOL		X
DB12	PLANS SOUS-SOL ; RDC ; R+1		X

Le dossier comporte 10 pages numérotées de 1/10 à 10/10.

Pour une meilleure lisibilité, utiliser les documents numérisés.



BACCALURÉAT PROFESSIONNEL TECHNICIEN DU BÂTIMENT ORGANISATION ET RÉALISATION GROS ŒUVRE	Projet : LES ORMES	Session 1806-TBO T
	Épreuve E2 U21 : Analyse technique d'un ouvrage Épreuve E2 U22 : Préparation et organisation de travaux	

CONSTRUCTION D'UN ENSEMBLE IMMOBILIER À ROYAN



Vue en situation du projet avant travaux

Étude du projet avant travaux



Ouvrage réalisé

PRÉSENTATION DU PROJET

Le bâtiment est construit dans la ville de Royan.

Le terrain total s'étend sur une surface de 1 380 m² et le site est quasiment plat et horizontal.

Avant le commencement du projet, le terrain était occupé par :

- un accès gravillonné ;
- des espaces verts et des arbres ;
- un bâtiment existant (R0 à R+1) avec une cave localement de 1,80 m de profondeur. Ce bâtiment sera démoli au début des travaux.

Le bâtiment est édifié en R+4, sur sous-sol en deux bâtiments distincts :

- le bâtiment A (Bât. A) :
 - 5 logements de 2 pièces ;
 - 10 logements de 3 pièces.
- le bâtiment B (Bât. B) :
 - 5 logements de 2 pièces ;
 - 8 logements de 3 pièces.

L'ensemble comportera en plus :

- un local poubelles en sous-sol ;
- un local 2 roues en sous-sol ;
- un local entretien : en sous-sol ;
- 20 places de stationnement dans le sous-sol des Bât. A et B.

L'emprise au sol du bâtiment est d'environ 470 m².

DB1

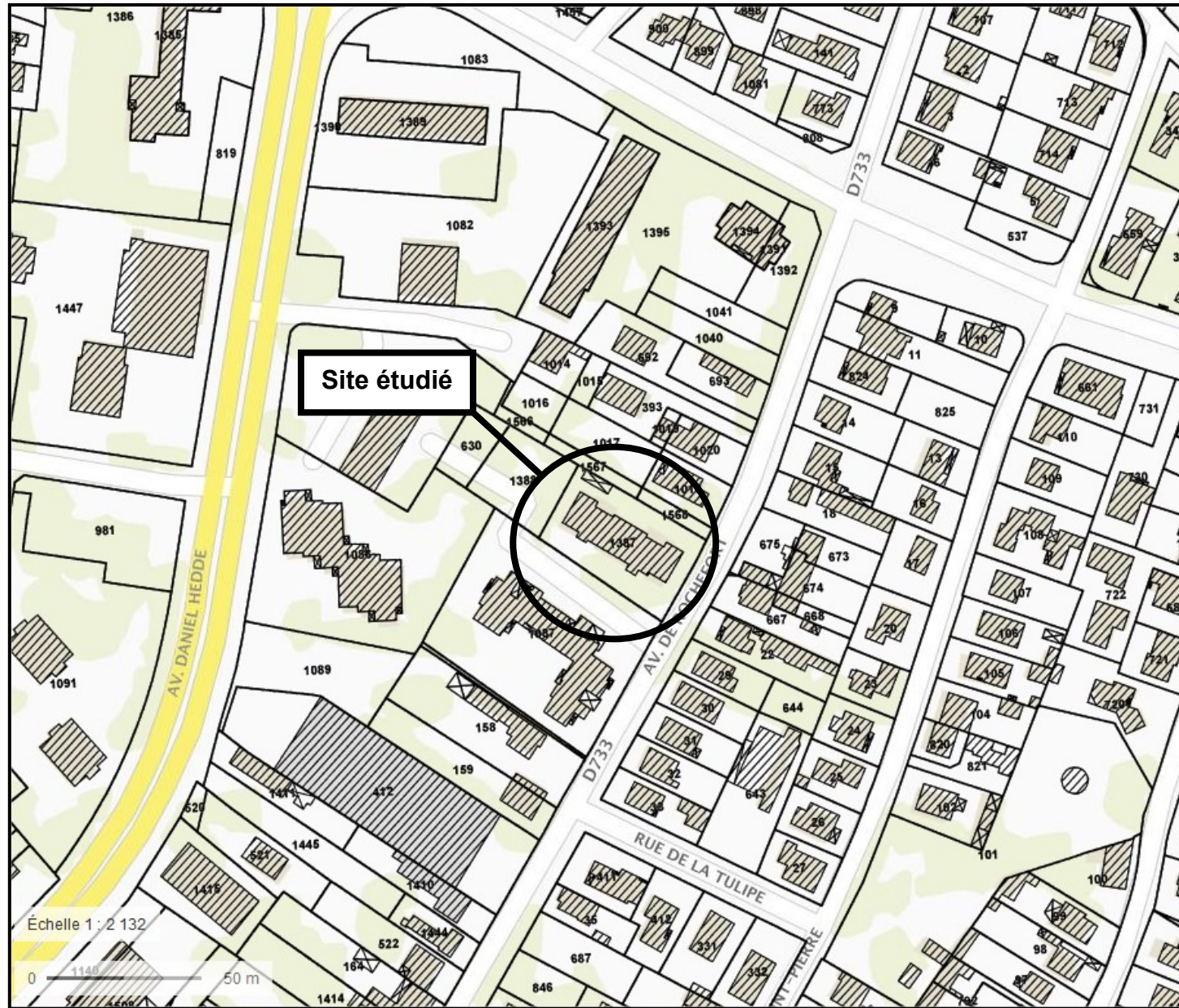
BACCALURÉAT PROFESSIONNEL
TECHNICIEN DU BÂTIMENT ORGANISATION ET
RÉALISATION GROS ŒUVRE

Projet : LES ORMES

Épreuve E2 U21 : Analyse technique d'un ouvrage
Épreuve E2 U22 : Préparation et organisation de travaux

Session
1806-TBO T

PLANS DE SITUATION



Échelle indéterminée

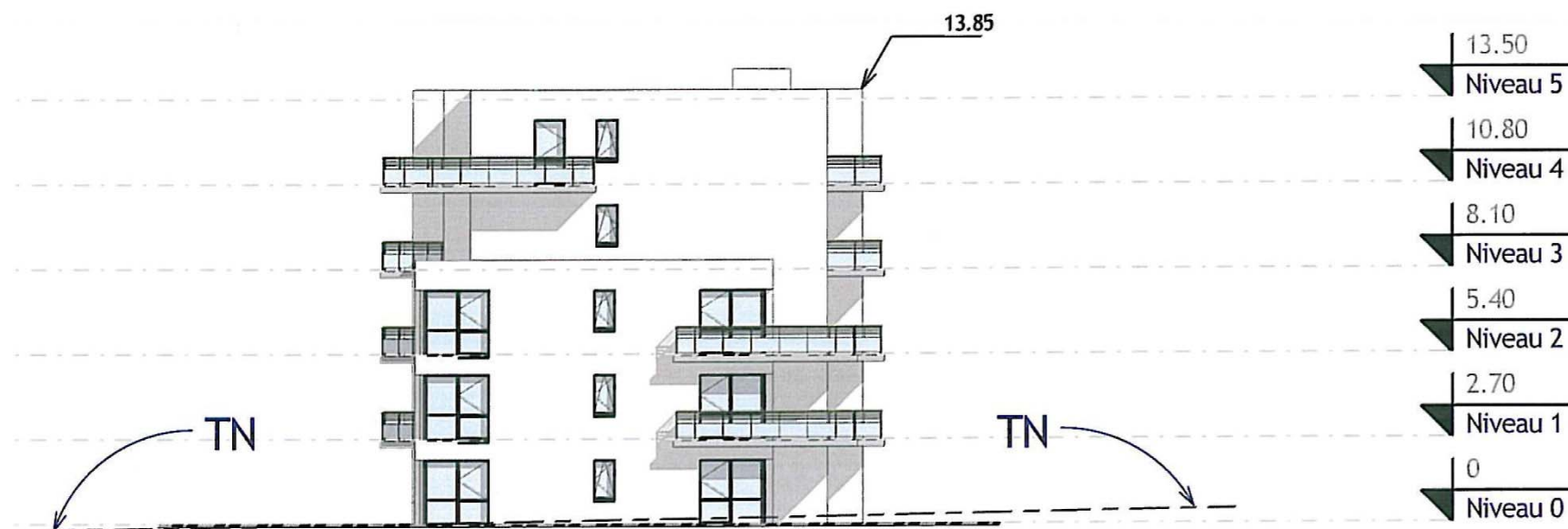
DB2

BACCALURÉAT PROFESSIONNEL TECHNICIEN DU BÂTIMENT ORGANISATION ET RÉALISATION GROS ŒUVRE	Projet : LES ORMES	
	Épreuve E2 U21 : Analyse technique d'un ouvrage Épreuve E2 U22 : Préparation et organisation de travaux	Session 1806-TBO T

ÉLÉVATIONS ET PERSPECTIVES



Élévation Nord-Est



Élévation Nord-Ouest

Échelle indéterminée



DB3

BACCALaurÉAT PROFESSIONNEL TECHNICIEN DU BÂTIMENT ORGANISATION ET RÉALISATION GROS ŒUVRE	Projet : LES ORMES	
	Épreuve E2 U21 : Analyse technique d'un ouvrage Épreuve E2 U22 : Préparation et organisation de travaux	Session 1806-TBO T

ÉLÉVATIONS ET PERSPECTIVES



Élévation Sud-Est



Élévation Sud-Ouest

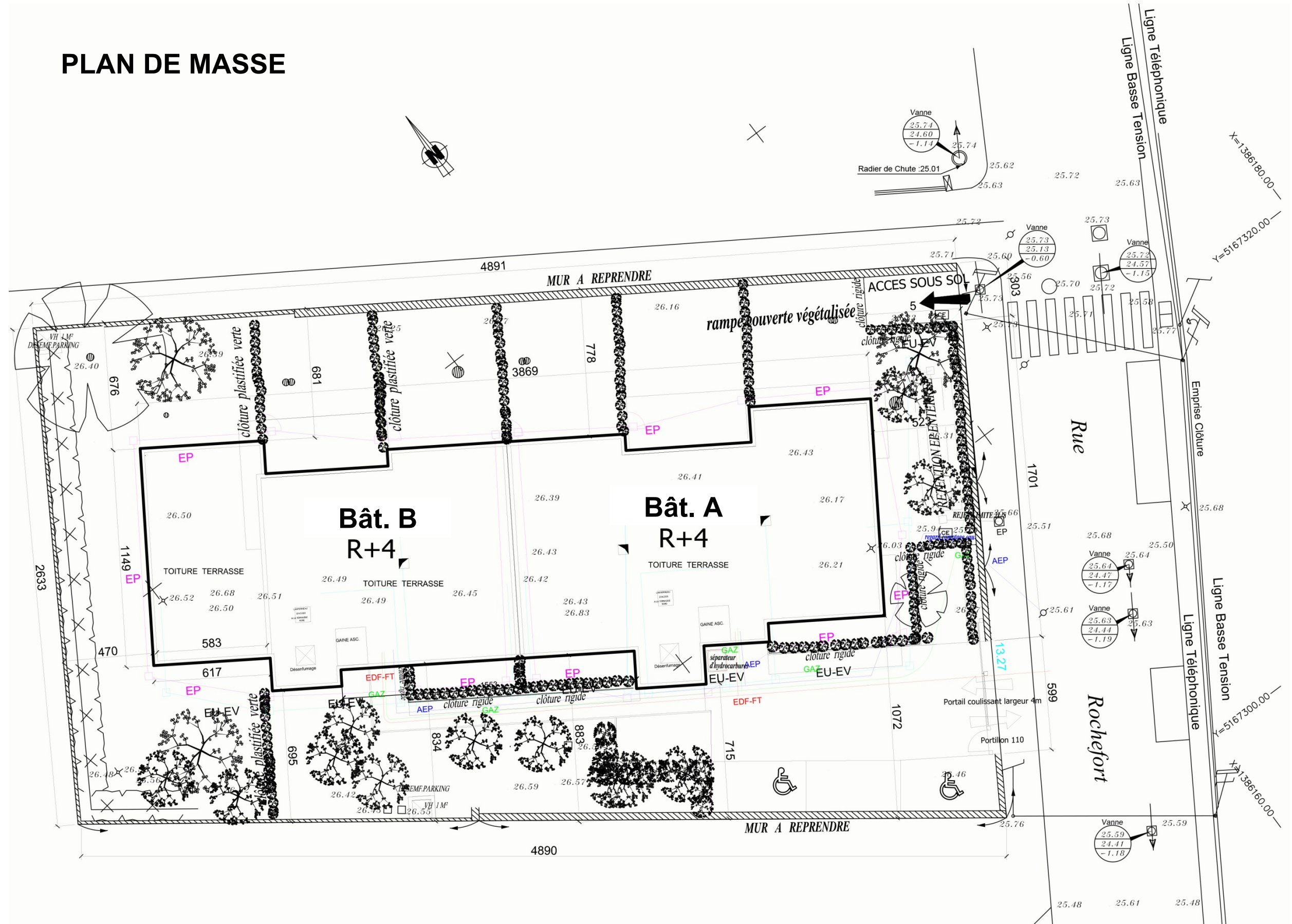


Échelle indéterminée

DB4

BACCALURÉAT PROFESSIONNEL TECHNICIEN DU BÂTIMENT ORGANISATION ET RÉALISATION GROS ŒUVRE	Projet : LES ORMES	
	Épreuve E2 U21 : Analyse technique d'un ouvrage Épreuve E2 U22 : Préparation et organisation de travaux	Session 1806-TBO T

PLAN DE MASSE

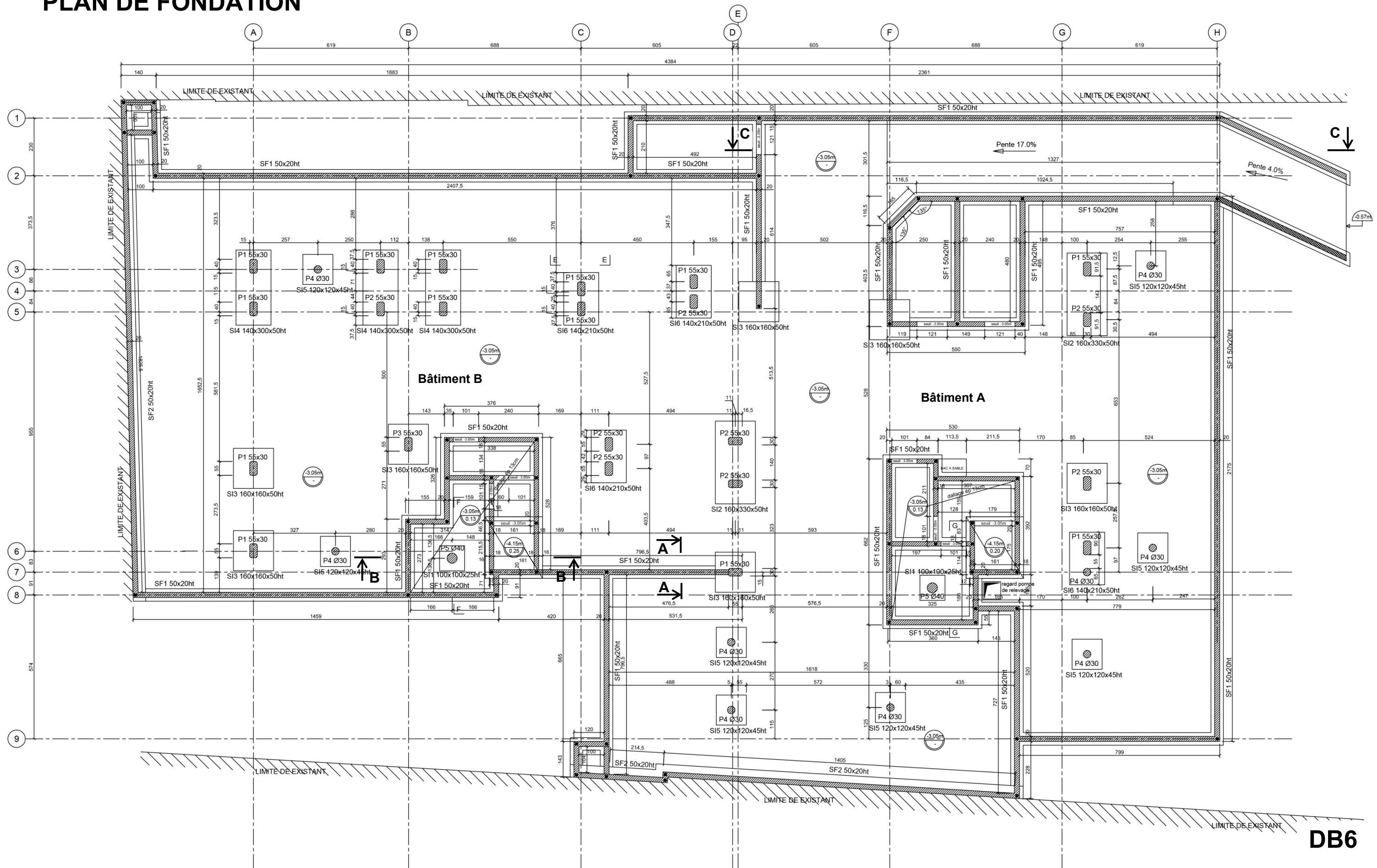


DB5

Échelle indéterminée

BACCALURÉAT PROFESSIONNEL TECHNICIEN DU BÂTIMENT ORGANISATION ET RÉALISATION GROS ŒUVRE	Projet : LES ORMES	
	Épreuve E2 U21 : Analyse technique d'un ouvrage Épreuve E2 U22 : Préparation et organisation de travaux	Session 1806-TBO T

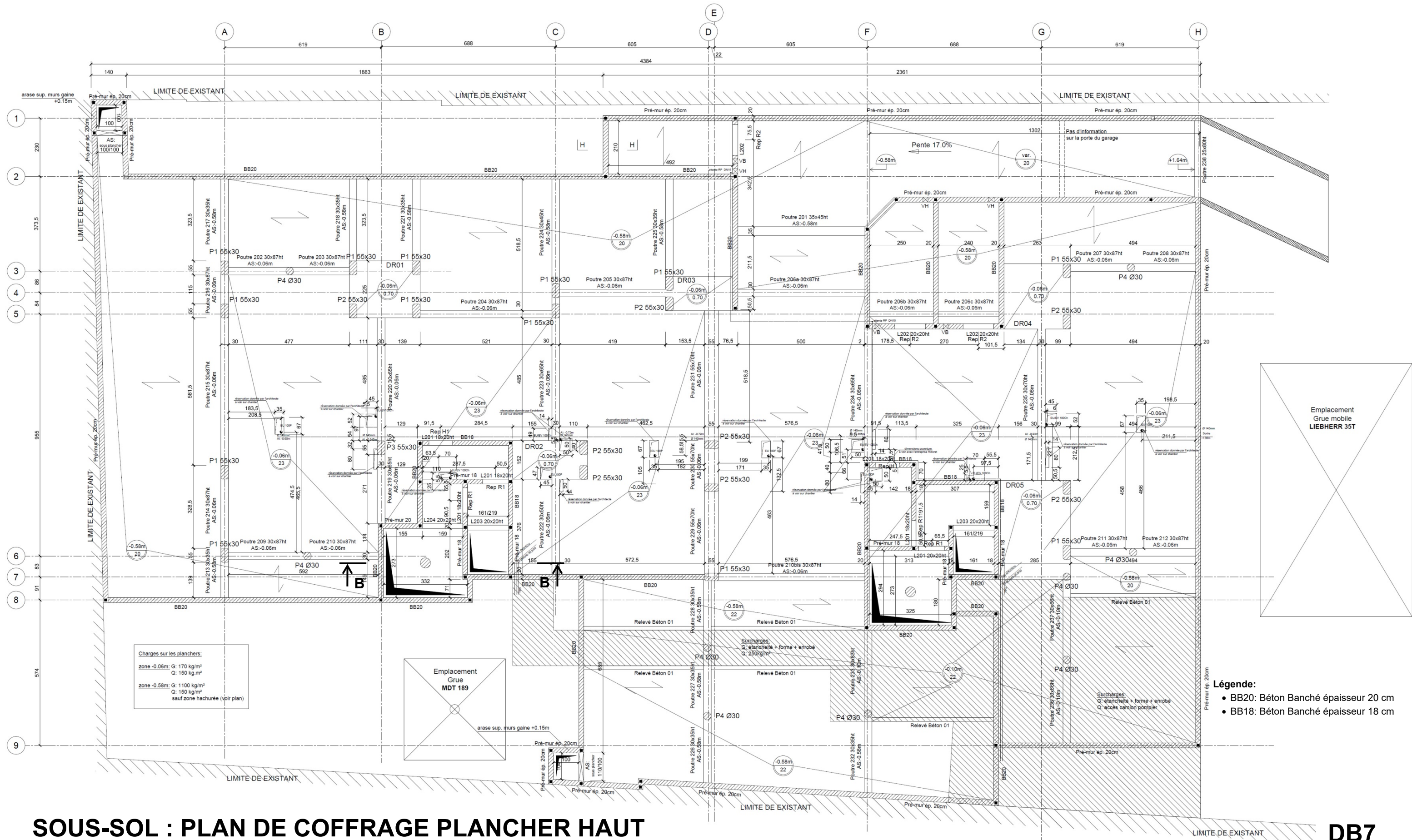
PLAN DE FONDATION



DB6

Échelle indéterminée

BACCALURÉAT PROFESSIONNEL TECHNICIEN DU BÂTIMENT ORGANISATION ET RÉALISATION GROS ŒUVRE	Projet : LES ORMES	
	Épreuve E2 U21 : Analyse technique d'un ouvrage Épreuve E2 U22 : Préparation et organisation de travaux	Session 1806-TBO T



Charges sur les planchers:
 zone -0.06m: G: 170 kg/m²
 Q: 150 kg/m²
 zone -0.58m: G: 1100 kg/m²
 Q: 150 kg/m²
 sauf zone hachurée (voir plan)

Légende:
 • BB20: Béton Banché épaisseur 20 cm
 • BB18: Béton Banché épaisseur 18 cm

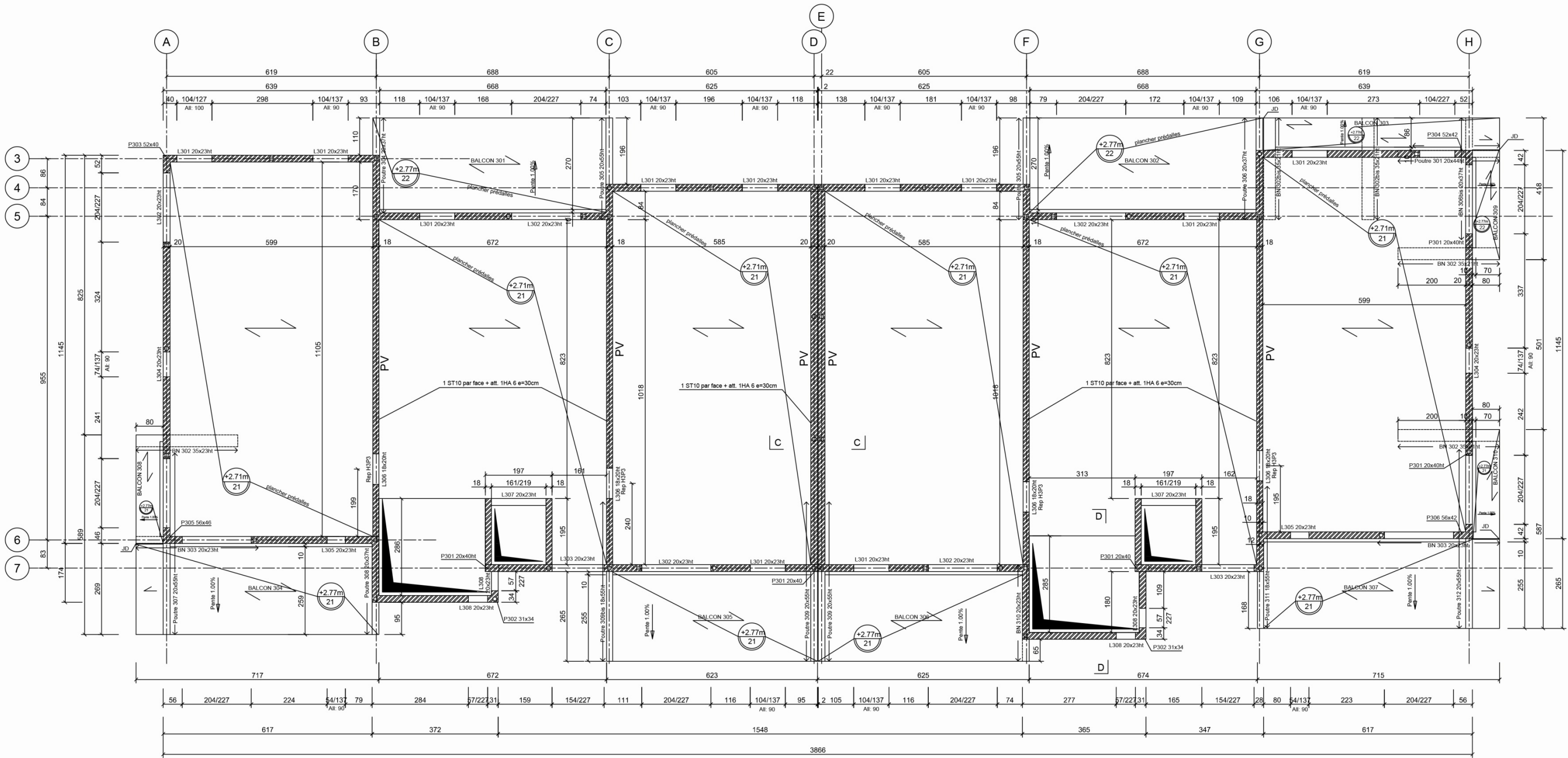
SOUS-SOL : PLAN DE COFFRAGE PLANCHER HAUT

Échelle indéterminée

DB7

BACCALURÉAT PROFESSIONNEL TECHNICIEN DU BÂTIMENT ORGANISATION ET RÉALISATION GROS ŒUVRE	Projet : LES ORMES	
	Épreuve E2 U21 : Analyse technique d'un ouvrage Épreuve E2 U22 : Préparation et organisation de travaux	Session 1806-TBO T

REZ DE CHAUSSÉE (RDC) : PLAN DE COFFRAGE PLANCHER HAUT



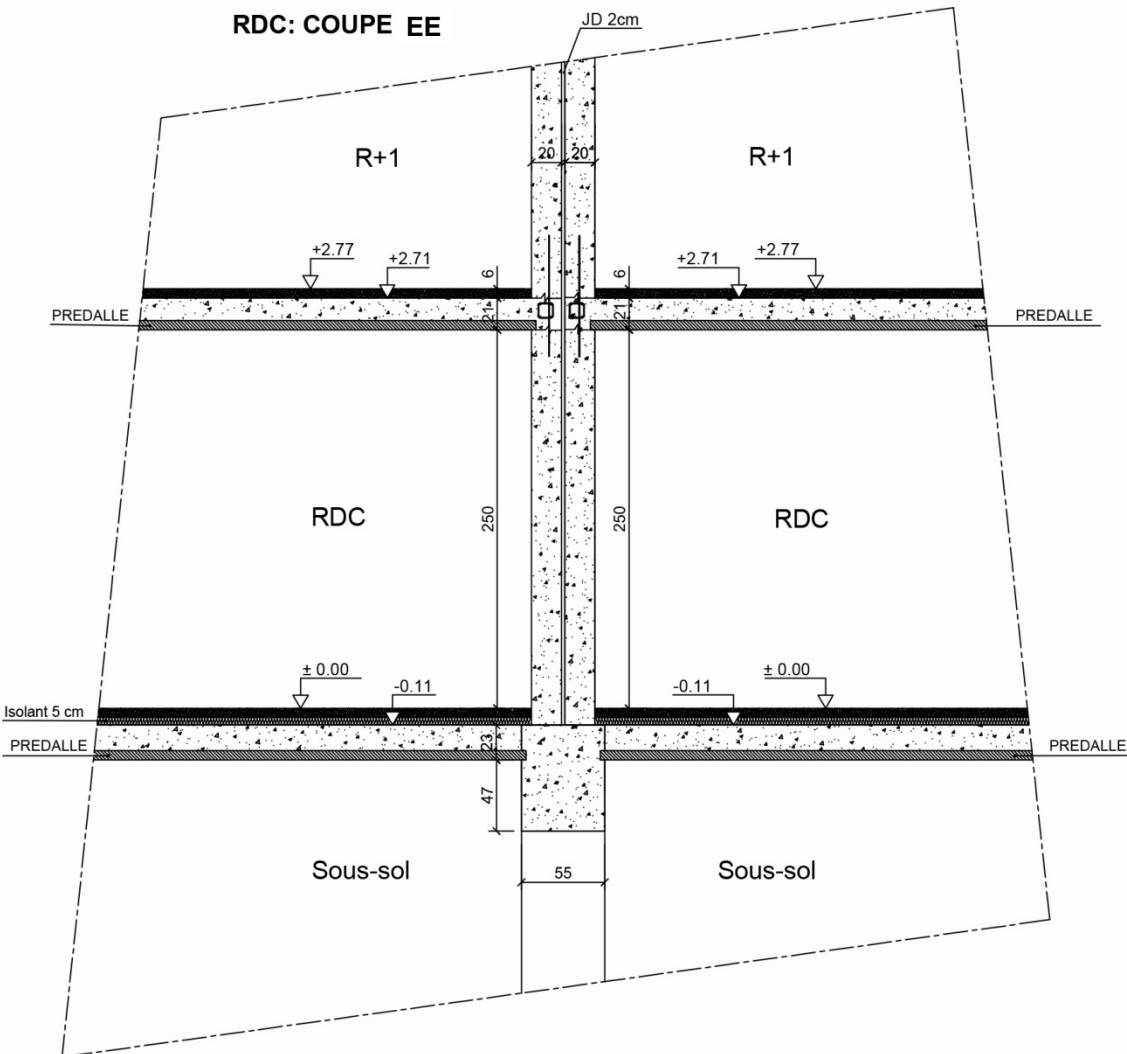
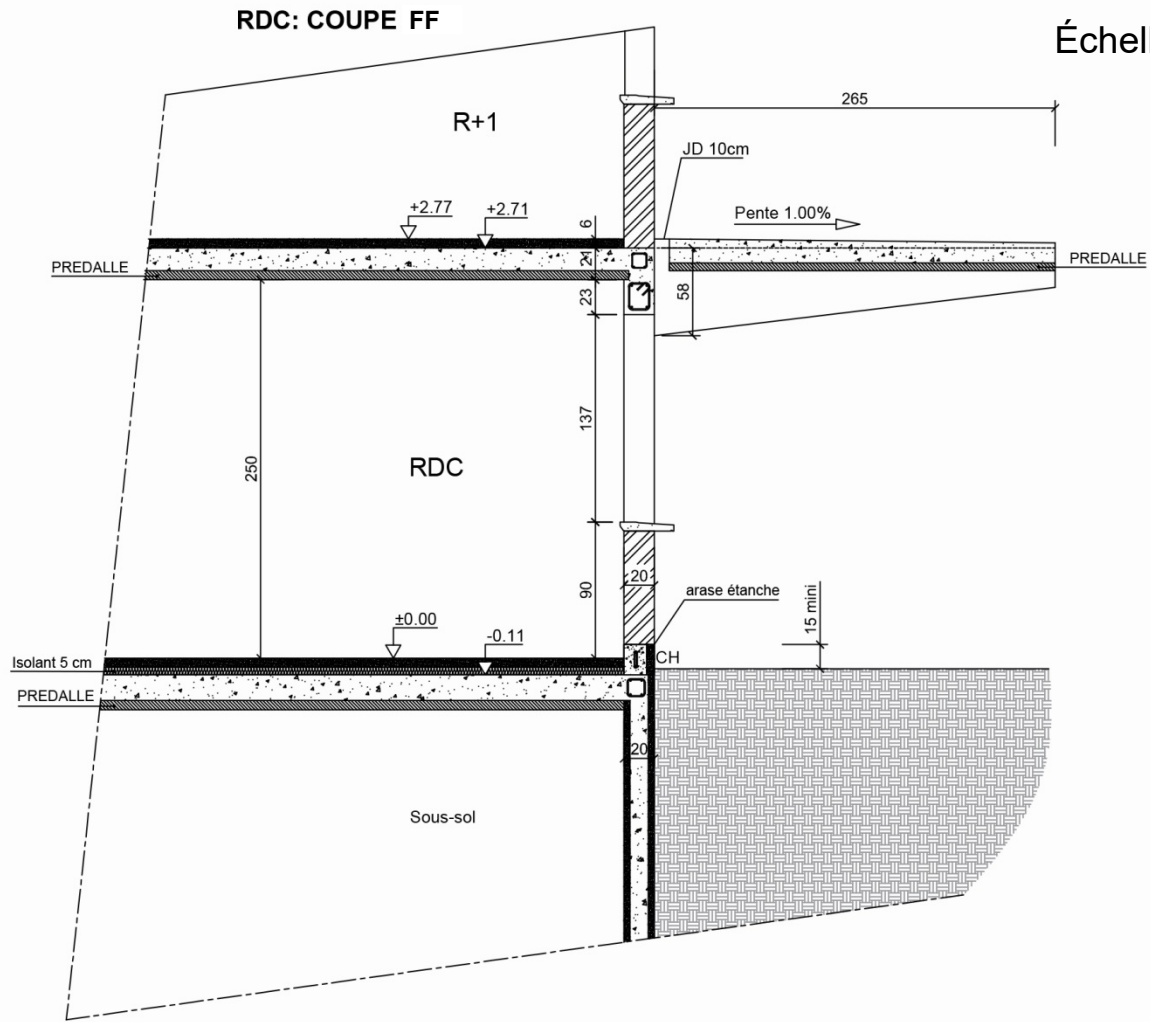
DB8

Échelle indéterminée

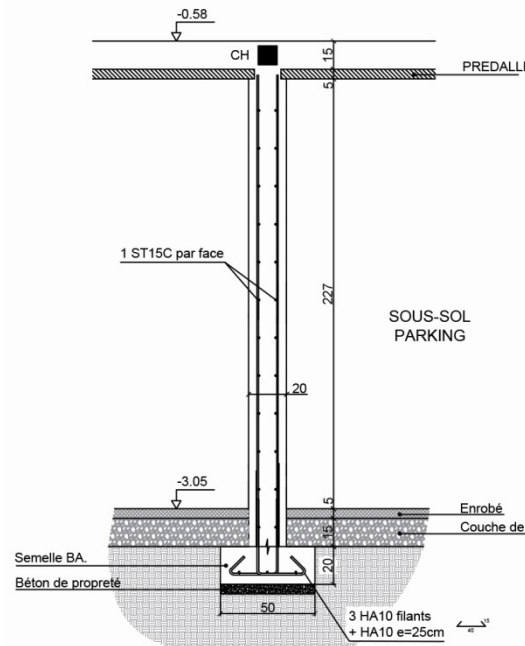
BACCALURÉAT PROFESSIONNEL TECHNICIEN DU BÂTIMENT ORGANISATION ET RÉALISATION GROS ŒUVRE	Projet : LES ORMES	
	Épreuve E2 U21 : Analyse technique d'un ouvrage Épreuve E2 U22 : Préparation et organisation de travaux	Session 1806-TBO T

COUPES DE PRINCIPE

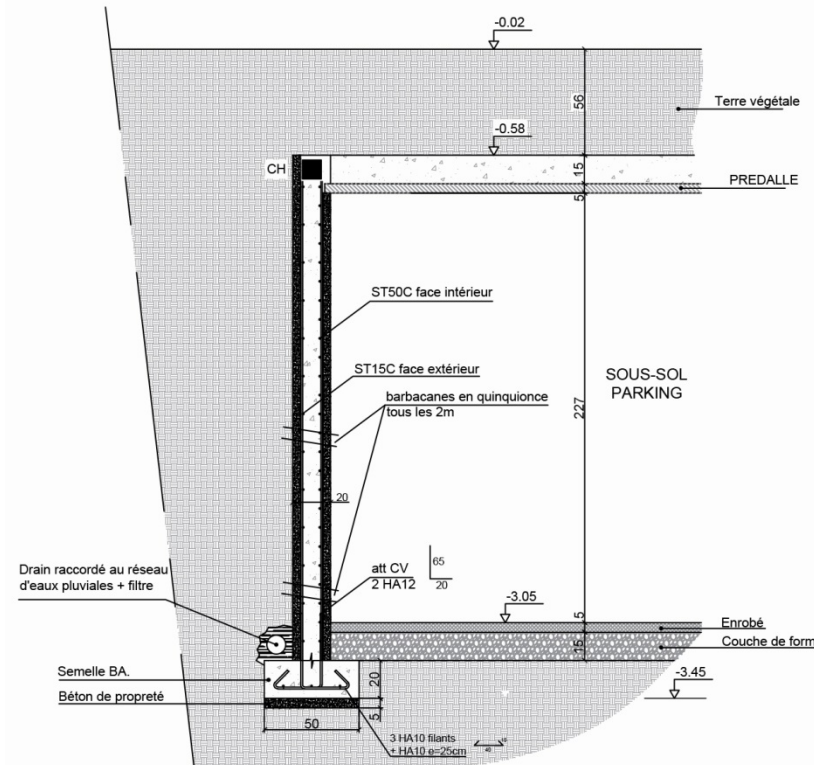
Échelle indéterminée



**SOUS-SOL:
COUPE DE PRINCIPE SUR MUR DE REFEND**

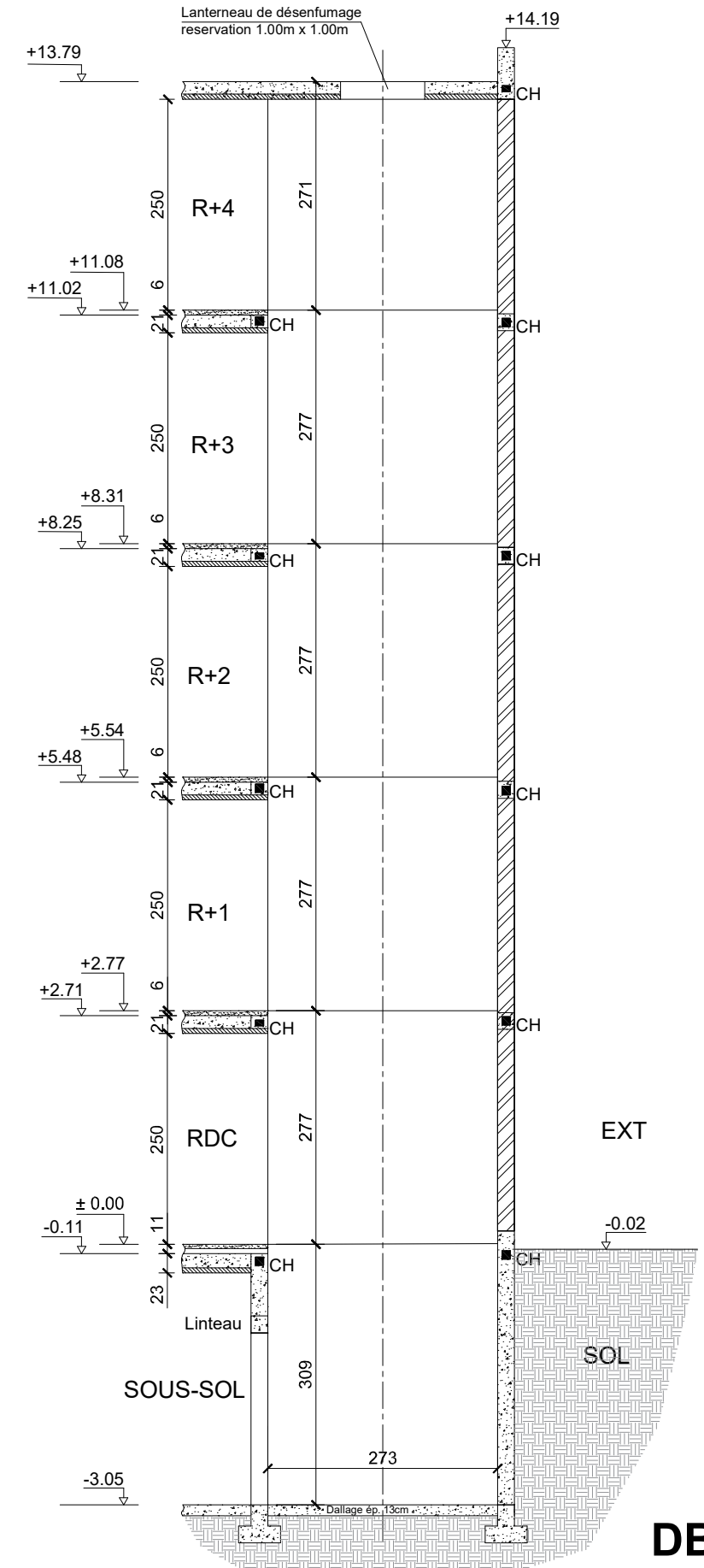


**SOUS-SOL:
COUPE DE PRINCIPE SUR MUR PERIPHERIQUE**



Coupe valable pour tous les murs périphériques du sous-sol avec semelles centrées ou non.

COUPE DD



DB9

BACCALURÉAT PROFESSIONNEL TECHNICIEN DU BÂTIMENT ORGANISATION ET RÉALISATION GROS ŒUVRE	Projet : LES ORMES	
	Épreuve E2 U21 : Analyse technique d'un ouvrage Épreuve E2 U22 : Préparation et organisation de travaux	Session 1806-TBO T