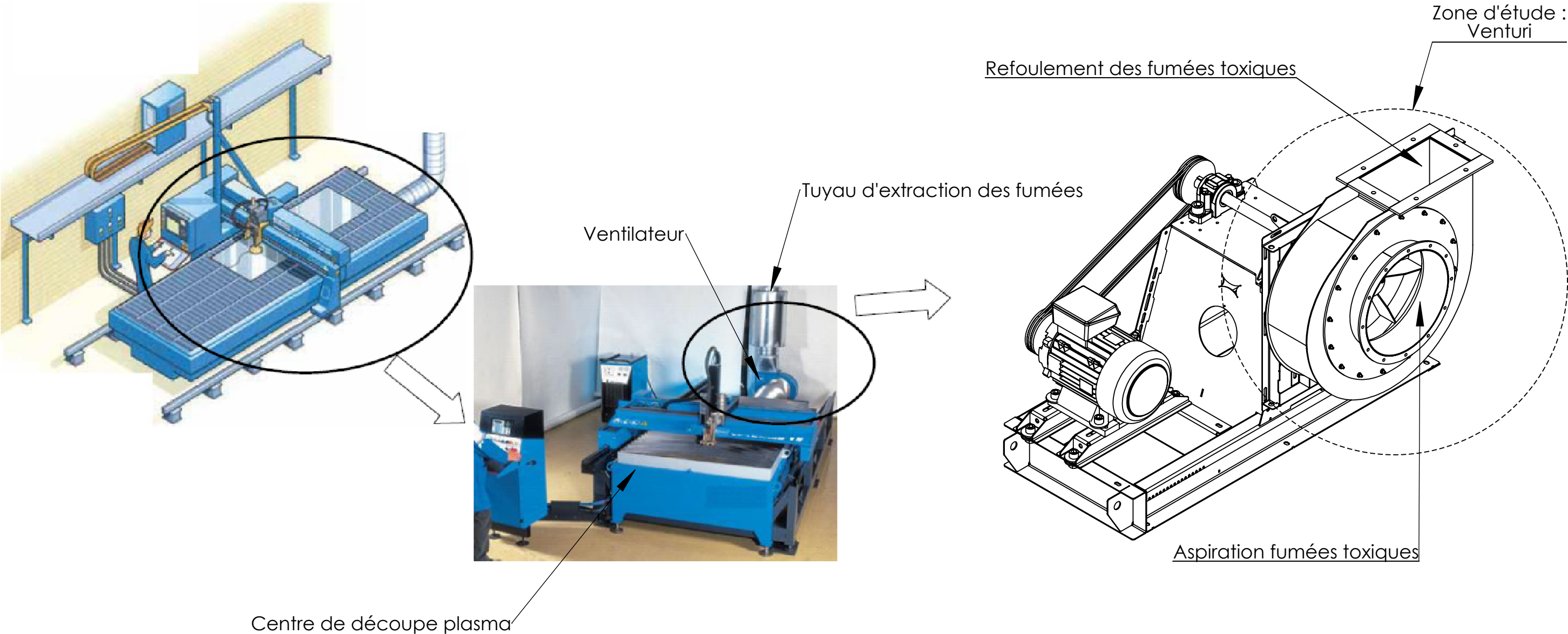


Un atelier de chaudronnerie est équipé d'un centre de découpe plasma représenté ci-dessous. L'usage de ce centre de découpe doit se faire impérativement dans des locaux ventilés. Pour ce faire le centre est relié à un ventilateur permettant de rejeter les fumées toxiques à l'extérieur du bâtiment.

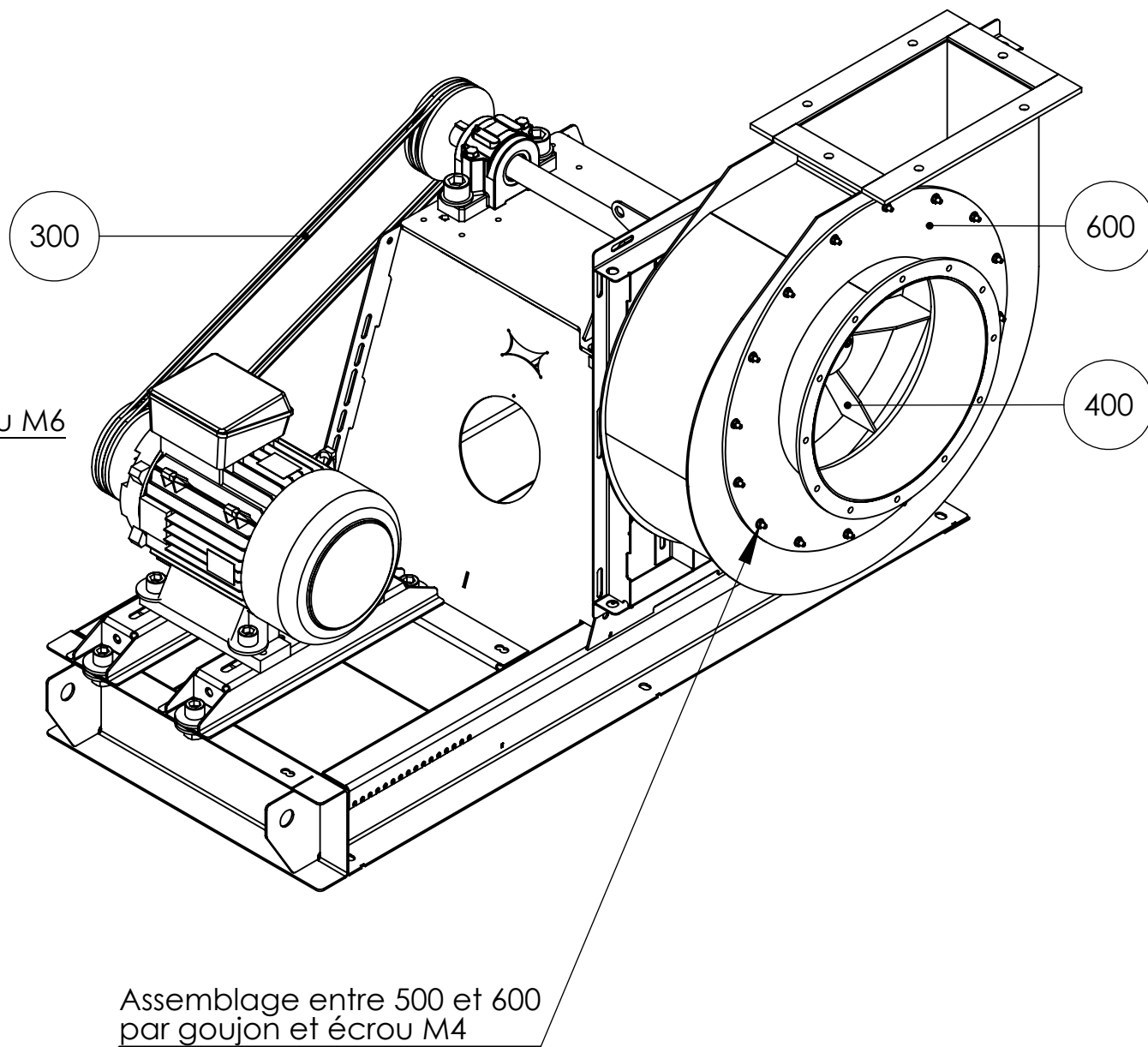
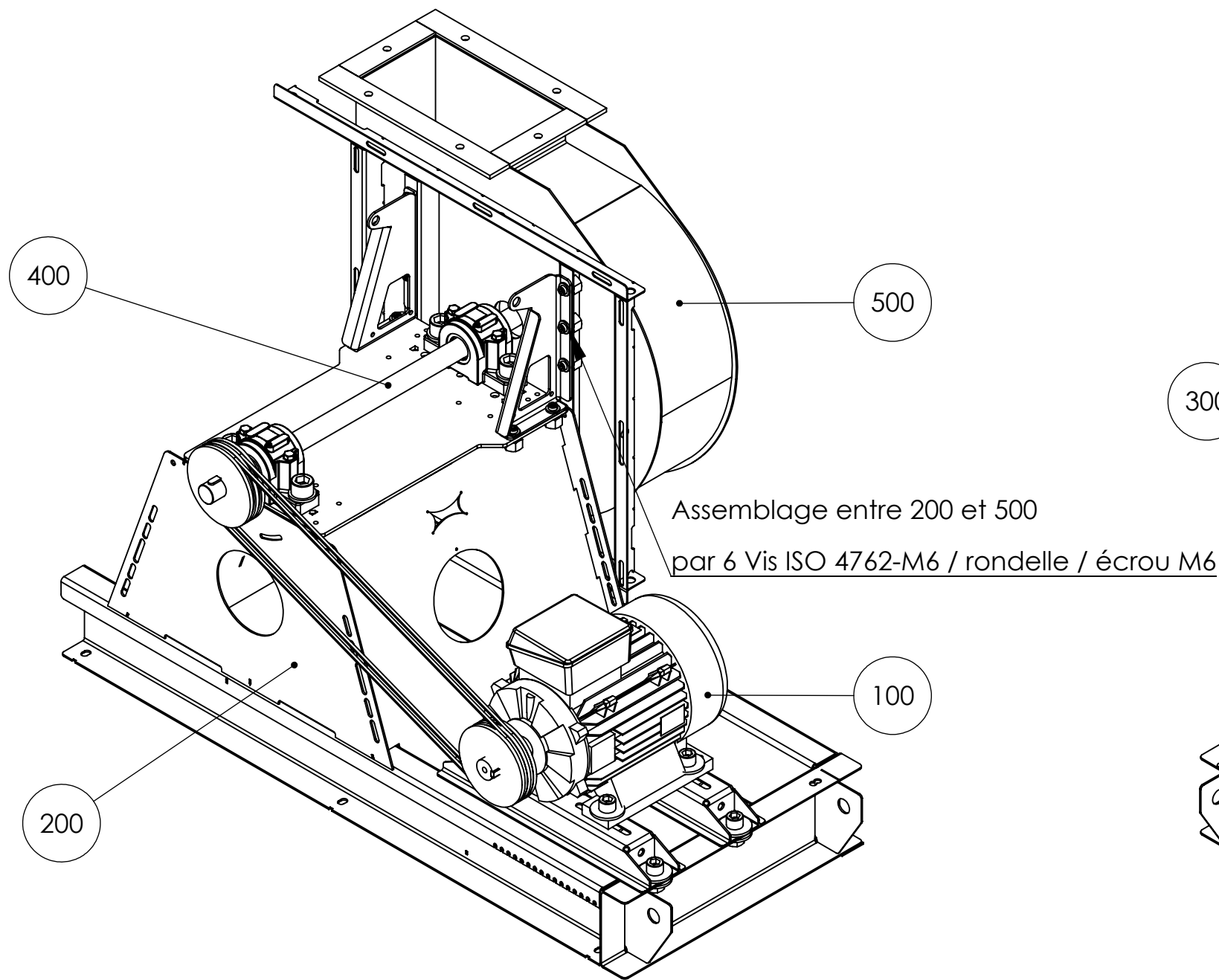
Problématique

Le ventilateur actuel ne répondant plus aux exigences des nouvelles normes, vous êtes chargé/chargée de valider la nouvelle conception de celui-ci avant le lancement en fabrication.

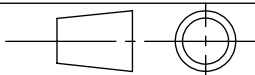
Présentation du ventilateur

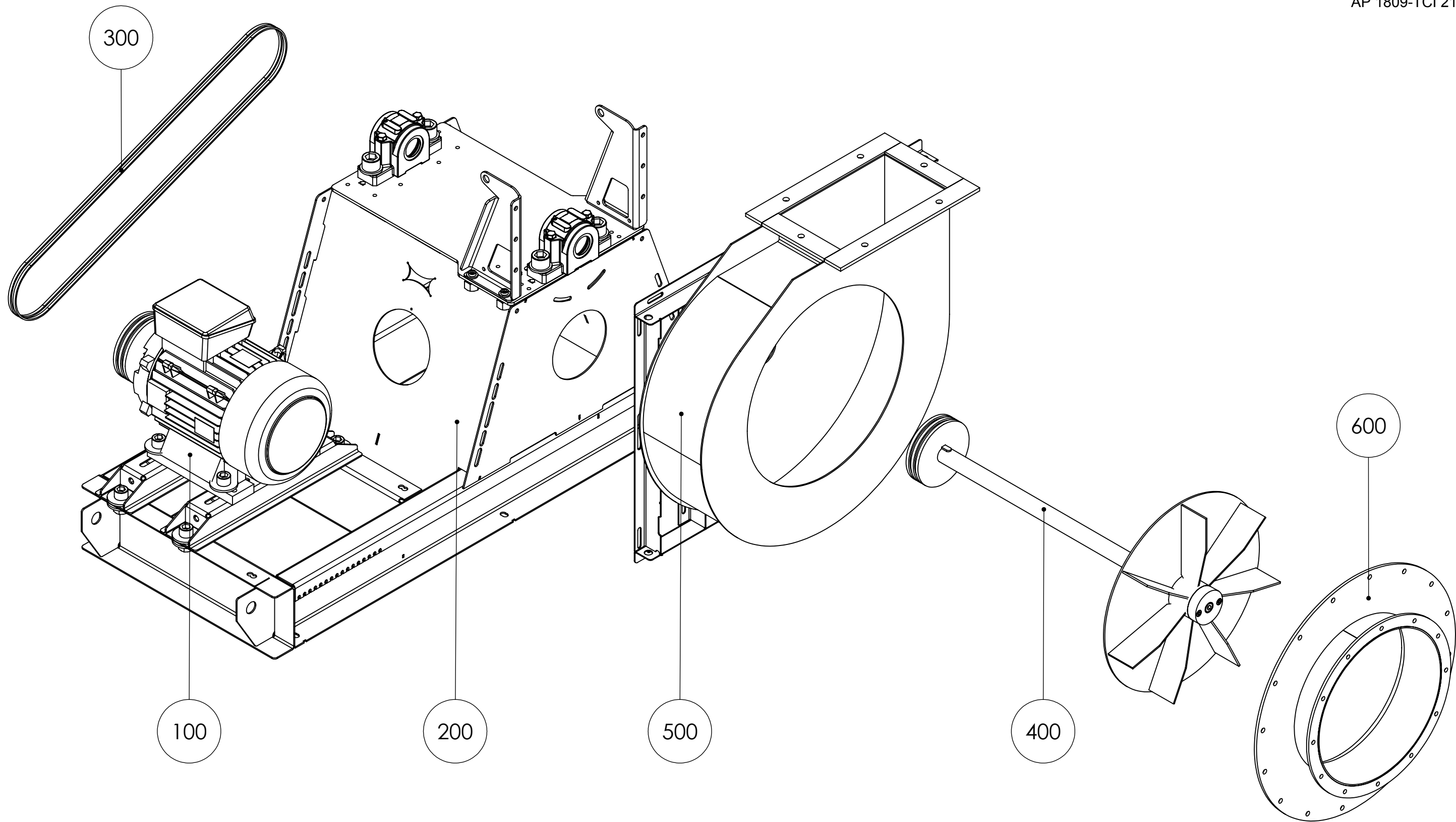


BCP Technicien en chaudronnerie industrielle		
Échelle : 1 : 8	Mise en situation	Épreuve E2
		Durée : 3 h
Session 2018	Ensemble ventilateur	DT 2/10

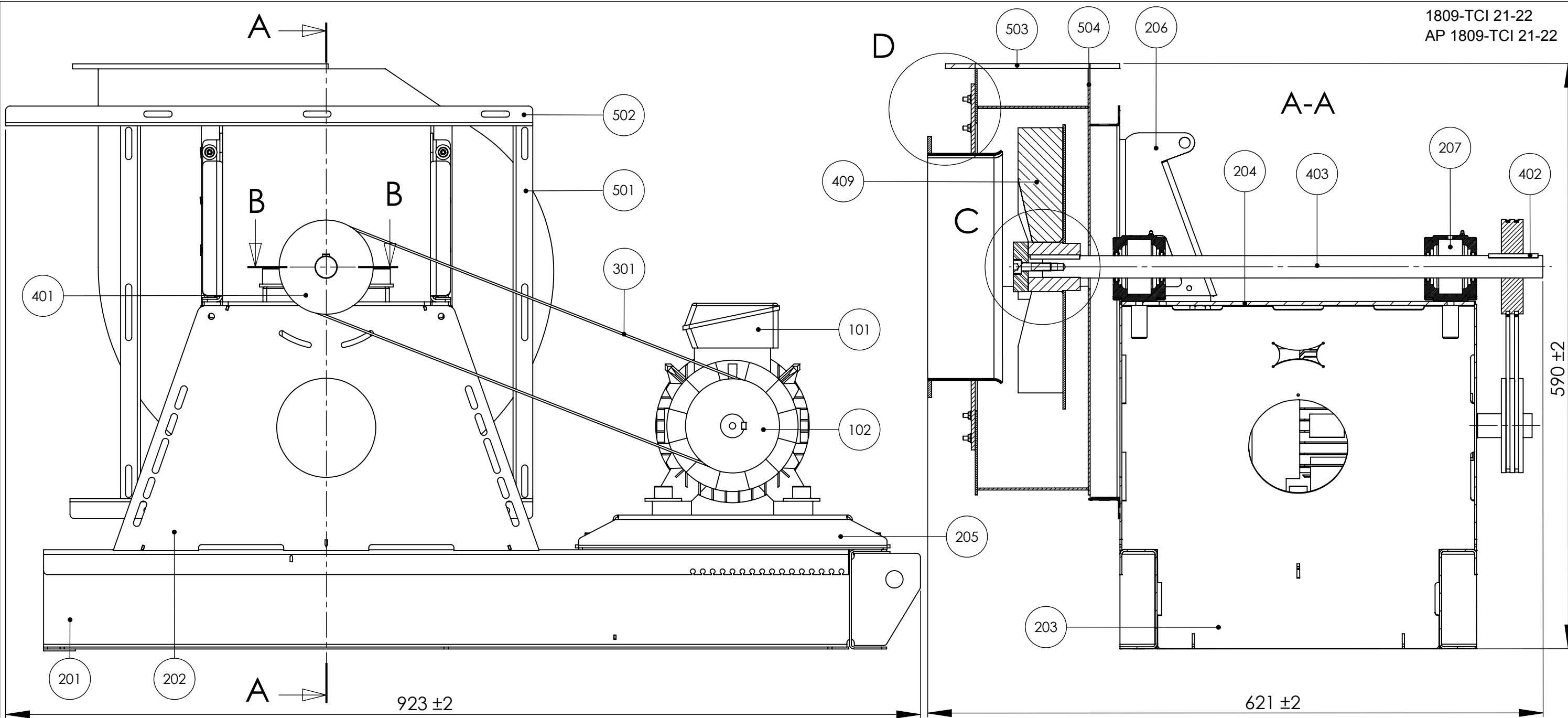


600	1	Adaptateur
500	1	Venturi
400	1	Arbre de transmission
300	2	Ensemble courroie
200	1	Châssis
100	1	Moteur
Rep	Nbre	Désignation

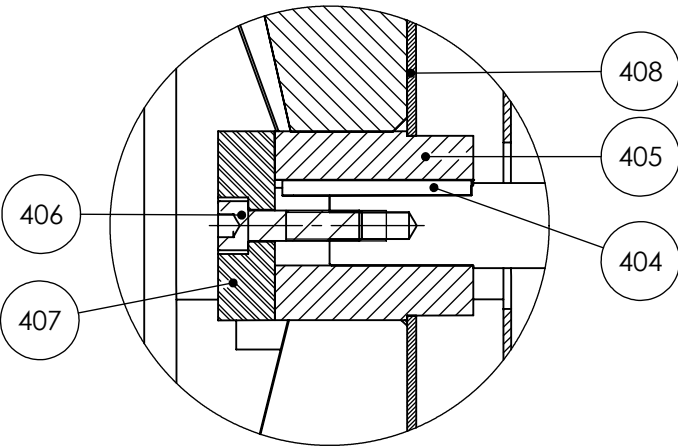
BCP Technicien en chaudronnerie industrielle		
	Perspective et nomenclature	Épreuve E2
		Durée : 3 h
	Session 2018	Ensemble ventilateur
		DT 3/10



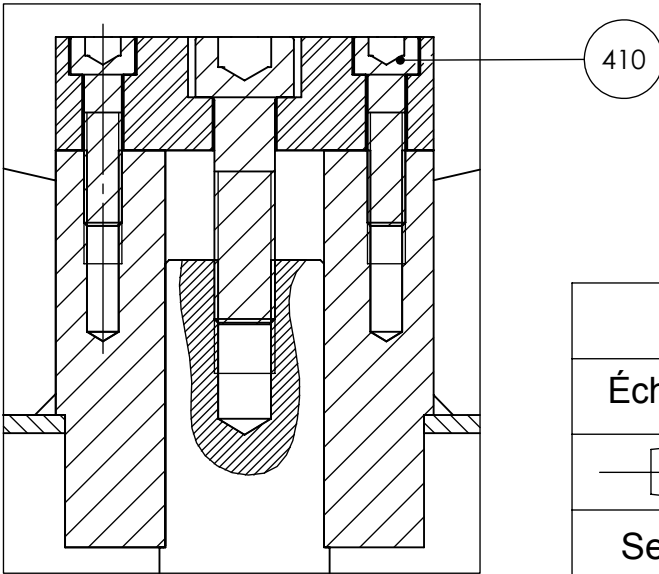
BCP Technicien en chaudronnerie industrielle		
	Vue éclatée des sous-ensembles	Épreuve E2
		Durée : 3 h
Session 2018	Ensemble ventilateur	DT 4/10



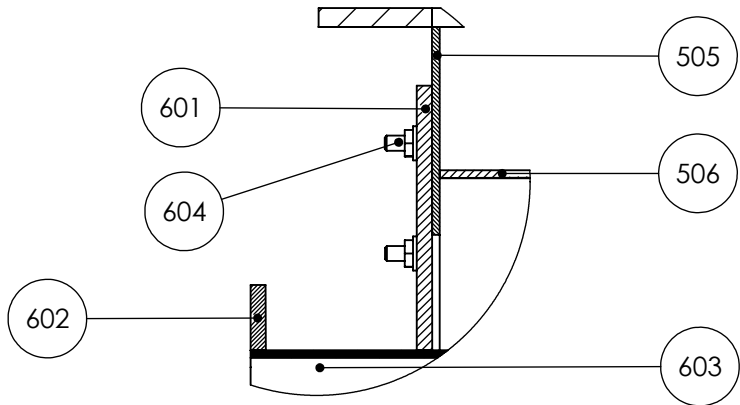
DÉTAIL C
ECHELLE 1 : 2

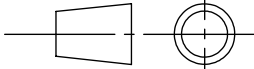


B-B
ECHELLE 1 : 1

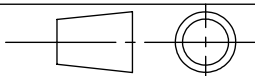


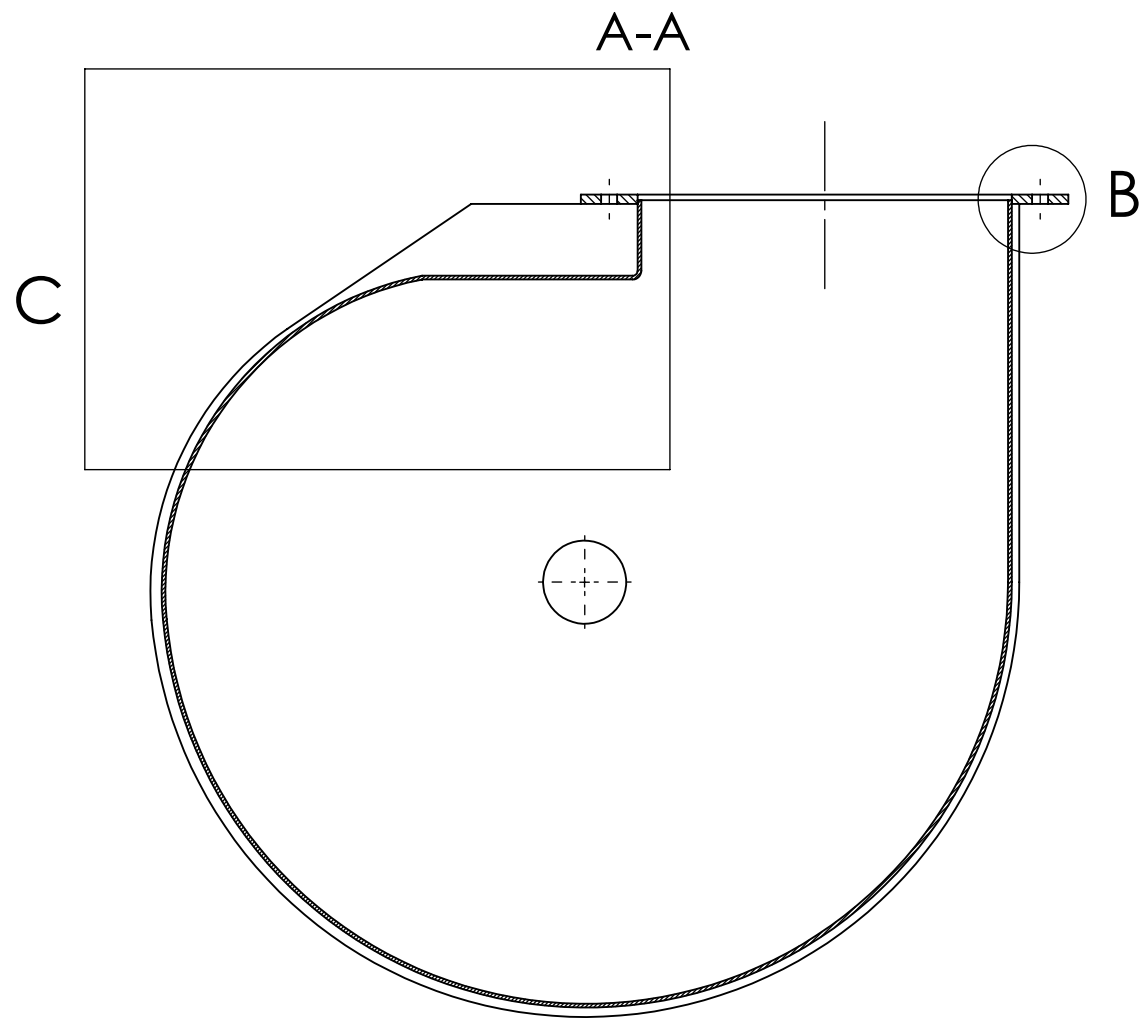
DÉTAIL D
ECHELLE 1 : 2



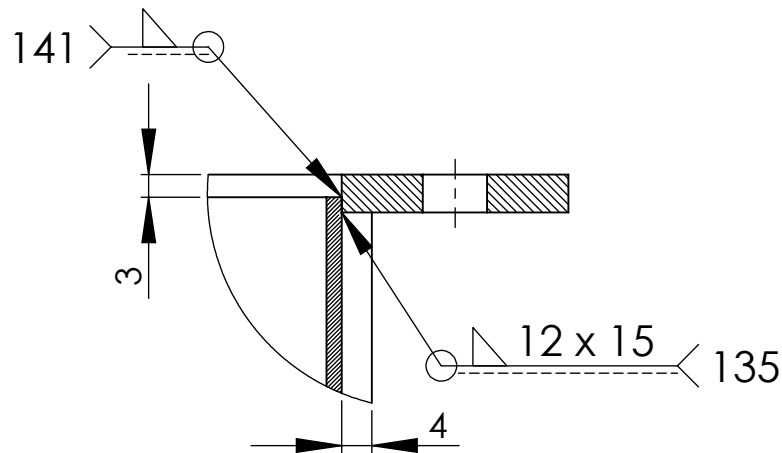
BCP Technicien en chaudronnerie industrielle		
Échelle : 1 : 4	Plan d'ensemble du Ventilateur	Épreuve E2
		Durée : 3 h
Session 2018	Ensemble ventilateur	DT 5/10

602	1	Bride diamètre 263.5	S235	Tôle ép. 4 mm
601	1	Bride diamètre 369	S235	Tôle ép. 4 mm
506	1	Enveloppe venturi	S235	Tôle ép. 2 mm
505	1	Flasque sortie	S235	Tôle ép. 2 mm
504	1	Flasque entrée	S235	Tôle ép. 2 mm
503	1	Bride rectangulaire	S235	Plat 30 x 5
502	2	Équerre horizontale	S235	Tôle ép. 1,5 mm
501	4	Équerre verticale	S235	Tôle ép. 1,5 mm
410	2	Vis CHC M5-20 (Norme ISO 4762)	-	-
409	7	Aube	S235	-
408	1	Roue	S235	-
407	1	Couvercle	-	-
406	1	Vis CHC M8-30 (Norme ISO 4762)	-	-
405	1	Moyeu	-	-
404	1	Clavette 6x4x50	CuAl10Fe2	-
403	1	Arbre ventilateur	-	-
402	1	Clavette 7x4x50	CuAl10Fe2	-
401	1	Poulie réceptrice	-	Élément de commerce
301	2	Courroie	-	Élément de commerce
207	2	Palier	-	Élément de commerce
206	2	Équerre	S235	Tôle ép. 2,5 mm
205	2	Rehausse	S235	Tôle ép. 2 mm
204	2	Plaque dessus tabouret	S235	Tôle ép. 2 mm
203	2	Flanc tabouret	S235	Tôle ép. 2 mm
202	2	Plaque tabouret	S235	Tôle ép. 2 mm
201	2	Longeron	S235	Tôle ép. 2 mm
102	1	Poulie Motrice	-	-
101	1	Moteur	-	-
Rep	Nb	DÉSIGNATION	MATIÈRE	OBSERVATION

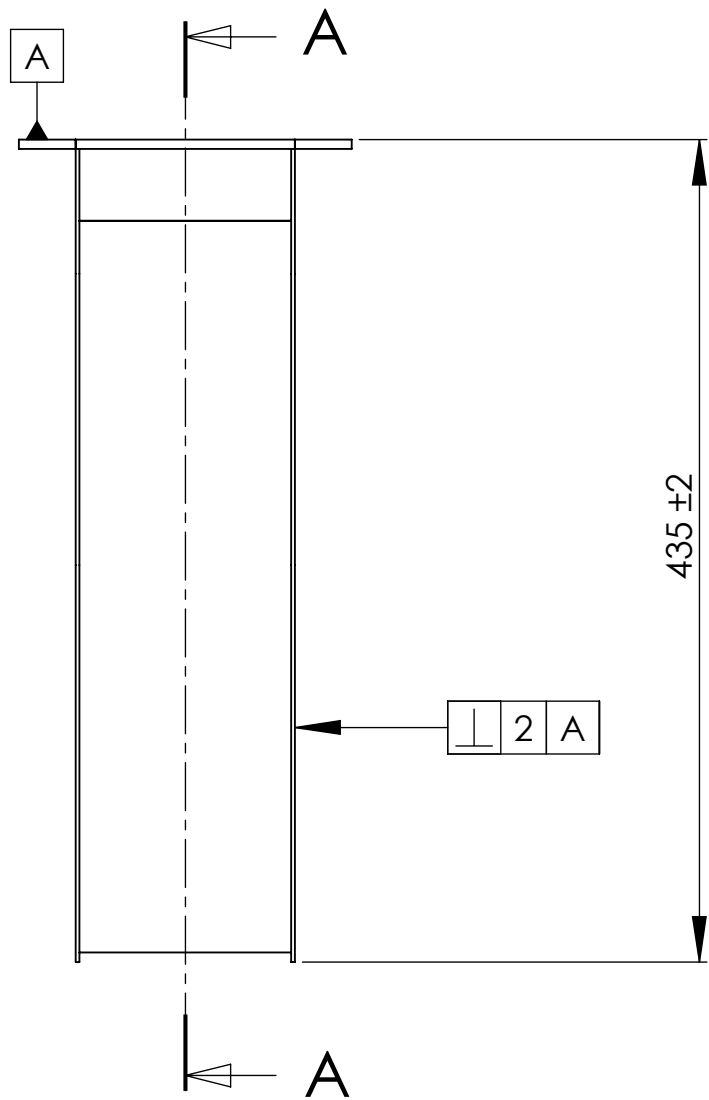
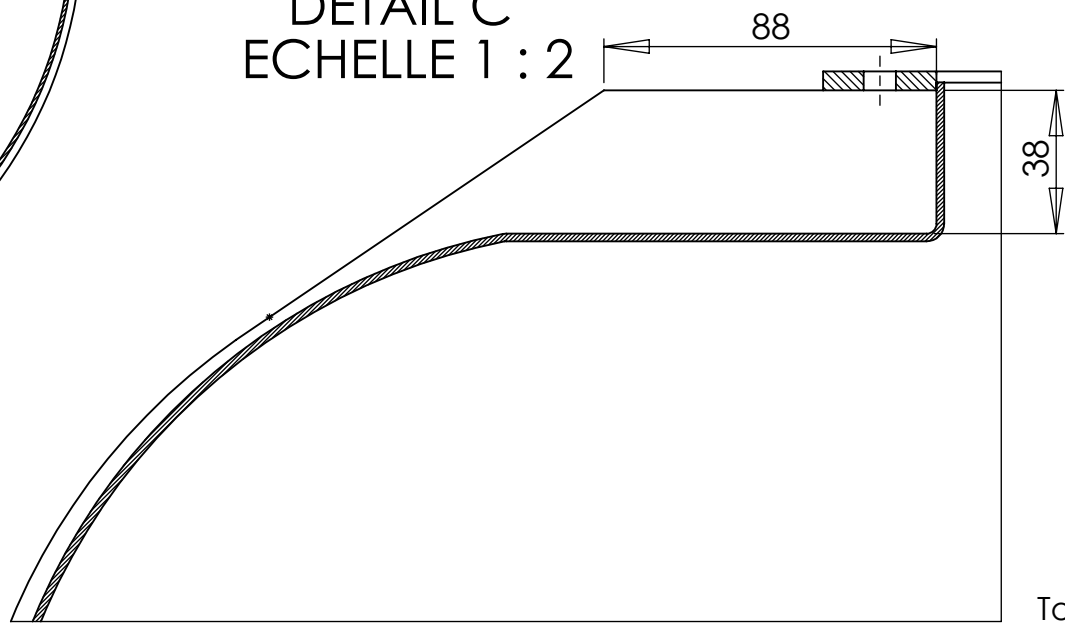
BCP Technicien en chaudronnerie industrielle		
	Nomenclature générale du Ventilateur	Épreuve E2
		Durée : 3 h
	Session 2018	Ensemble ventilateur
		DT 6/10



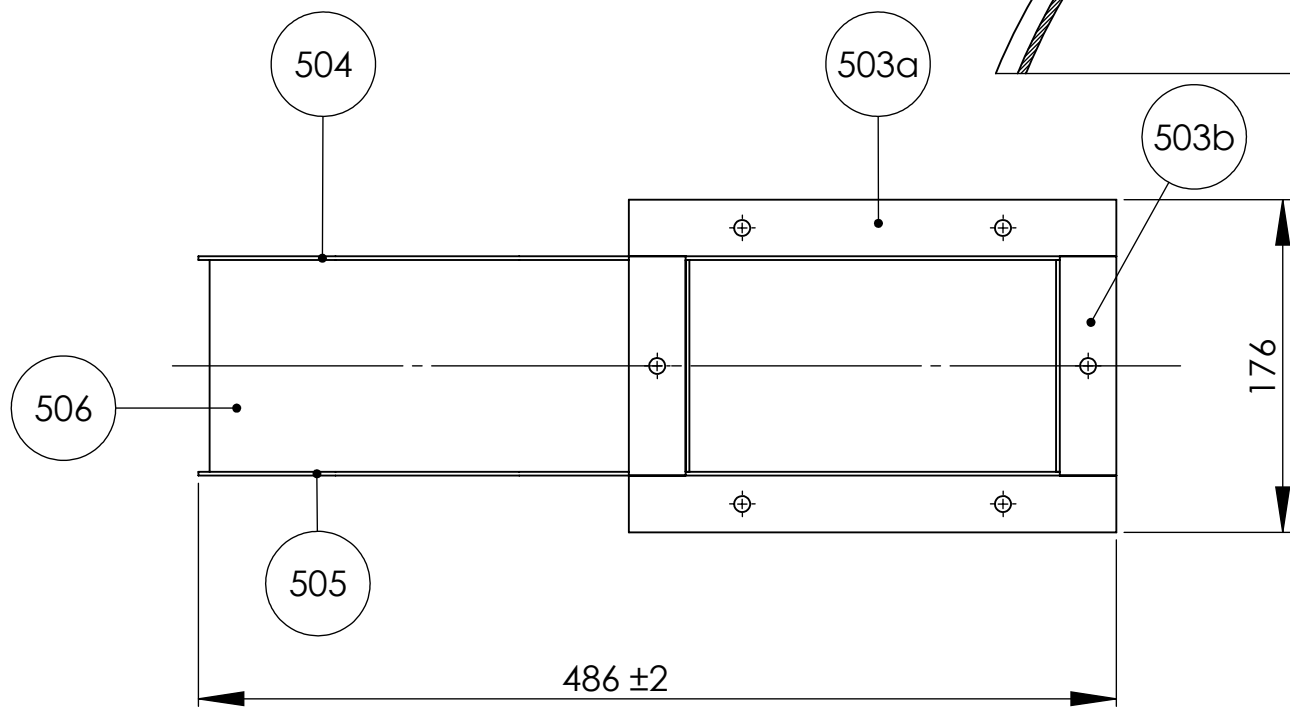
DÉTAIL B
ECHELLE 1 : 1



DÉTAIL C
ECHELLE 1 : 2



Tolérances générales ± 1 sauf indication contraire

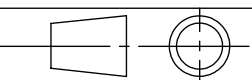


Rep 501 et 502 non représenté sur le dessin
Goujons non représentés sur le dessin

506	1	Enveloppe	S235	Tôle ép 2 mm
505	1	Flasque sortie	S235	Tôle ép 2 mm
504	1	Flasque entrée	S235	Tôle ép 2 mm
503b	1	Plat court-bride rectangulaire	S235	Plat 30 x 5
503a	1	Plat long-bride rectangulaire	S235	Plat 30 x 5
Rep	Nbre	Désignation	Matière	Observation

BCP Technicien en chaudronnerie industrielle

Échelle : 1 : 4



Session 2018

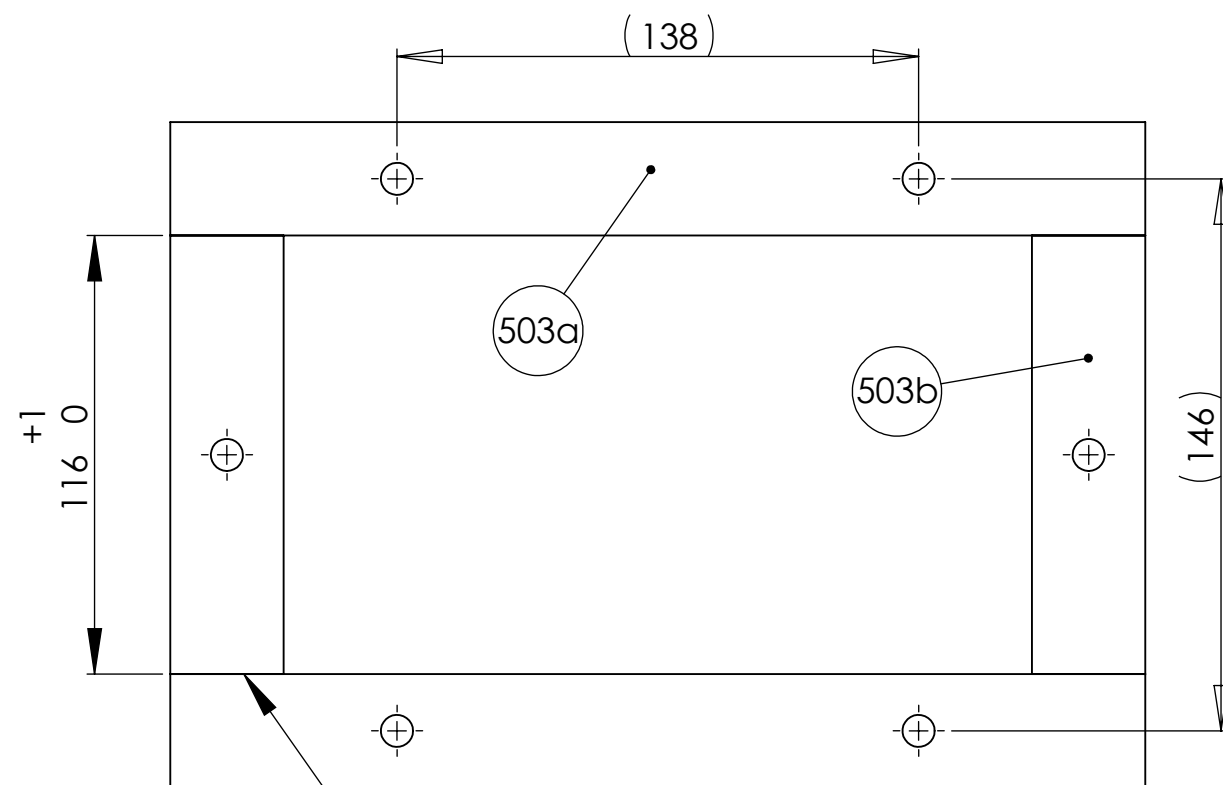
Sous-ensemble 500 : Venturi

Épreuve E2

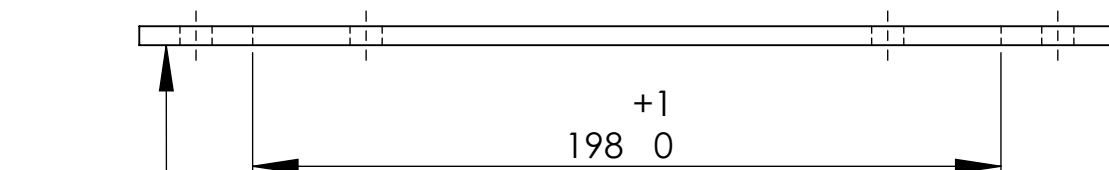
Durée : 3 h

Ensemble ventilateur

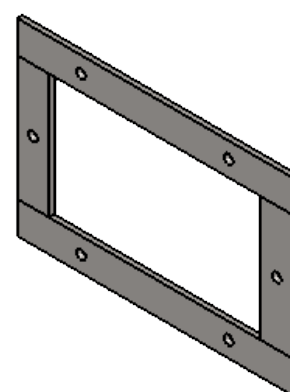
DT 7/10



135



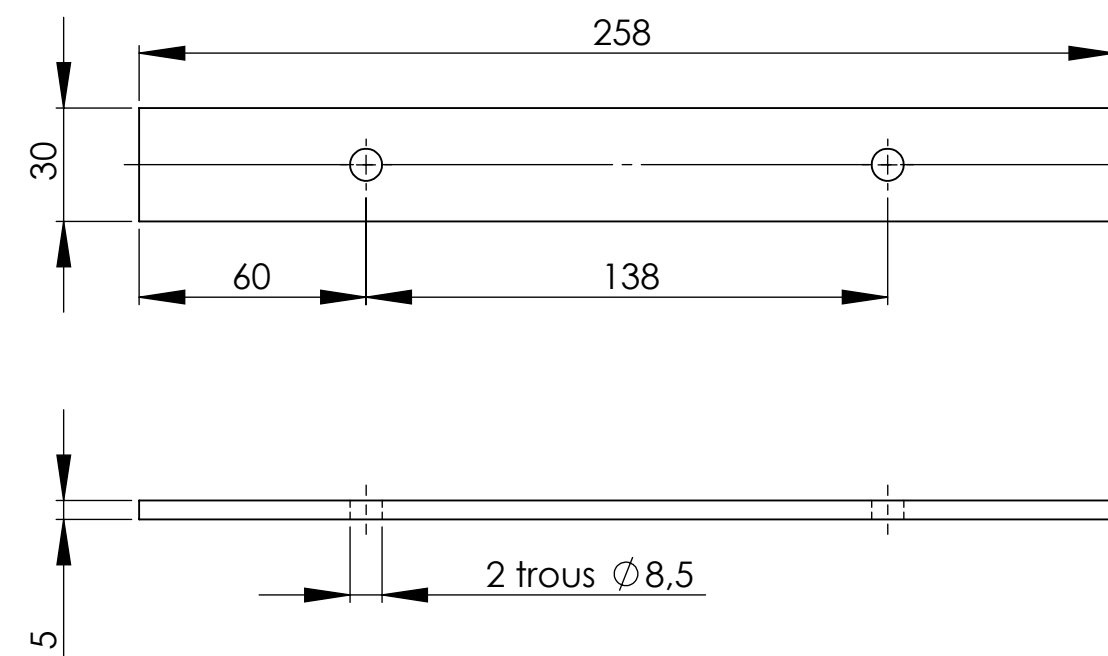
1



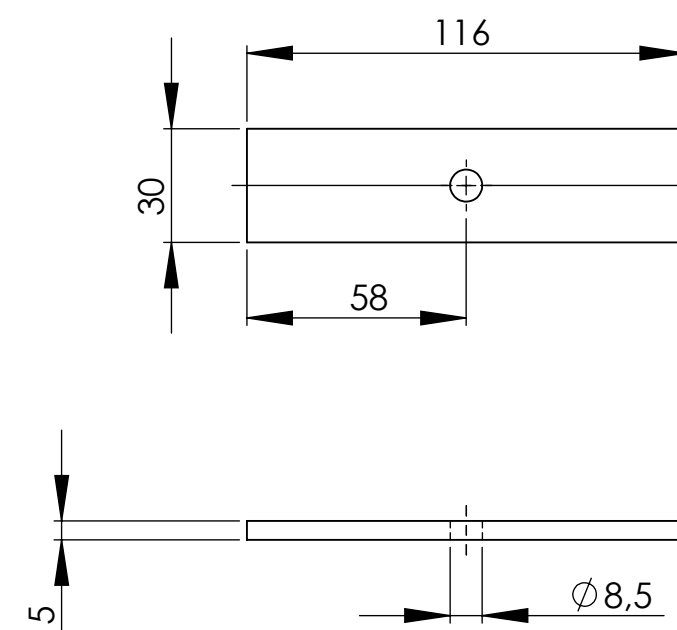
503b	2	Plat court Bride rectangulaire	S235	Plat 30 x 5
503a	2	Plat long Bride rectangulaire	S235	Plat 30 x 5
Rep	Nbre	Désignation	Matière	Observation

Rep. 503a

1809-TCI 21-22
AP 1809-TCI 21-22



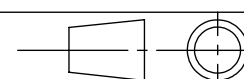
Rep. 503b



Tolérances générales ± 1 sauf indication contraire

BCP Technicien en chaudronnerie industrielle

Échelle : 1 : 2



Session 2018

Bride rectangulaire Rep. 503

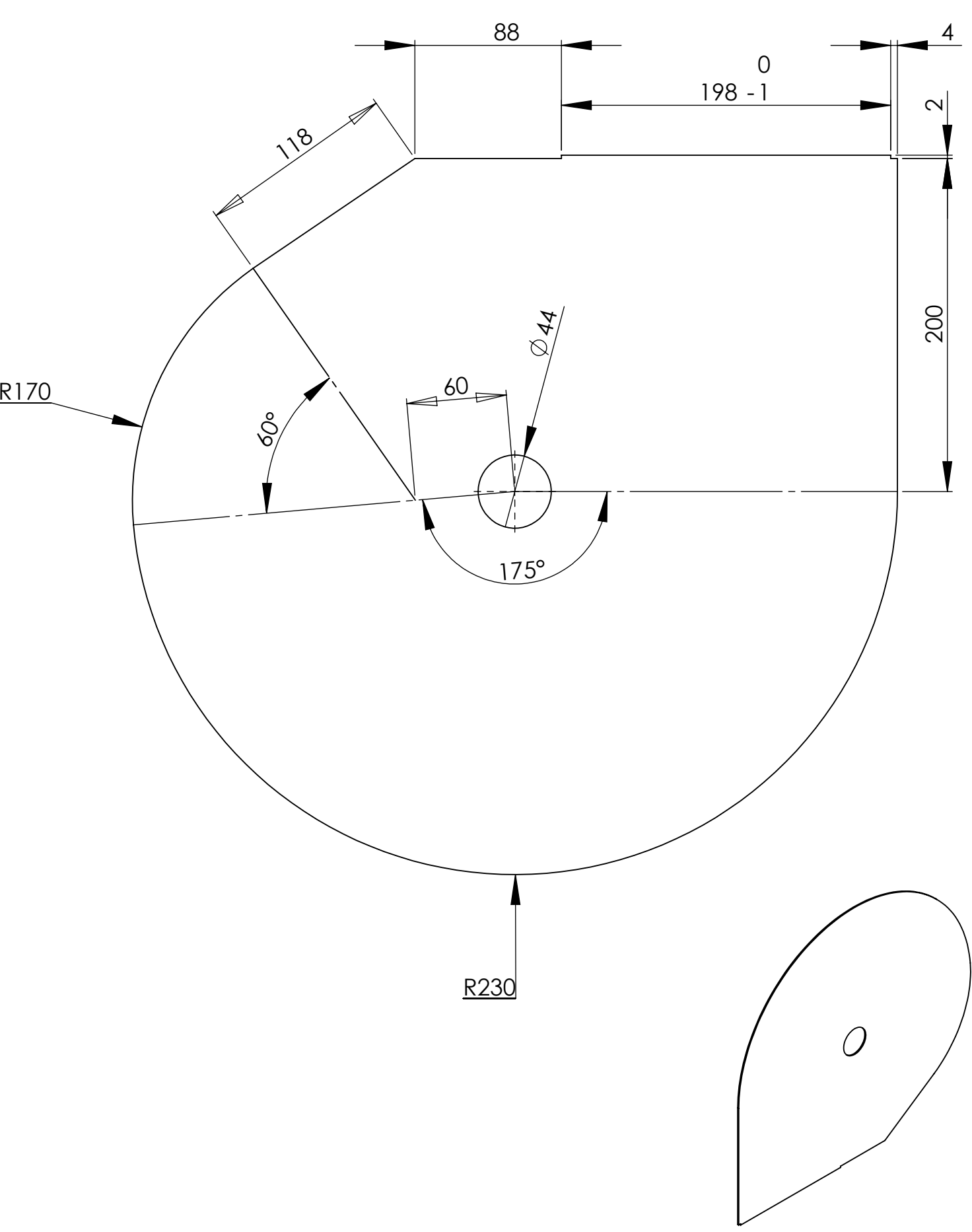
Ensemble ventilateur

Épreuve E2

Durée 3 h

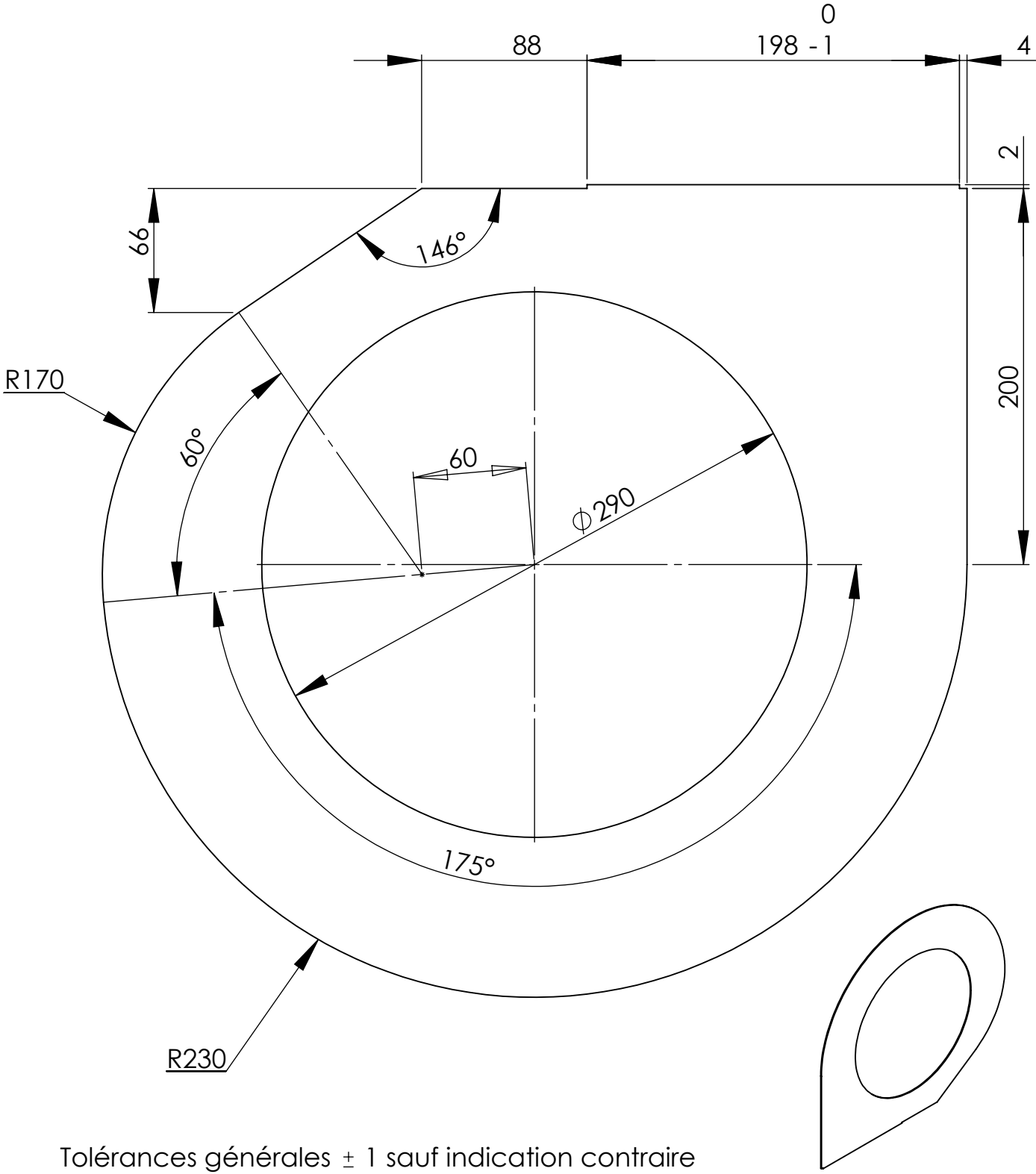
DT 8/10

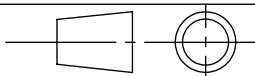
Rep. 504



Rep. 505

1809-TCI 21-22
AP 1809-TCI 21-22



BCP Technicien en chaudronnerie industrielle		
Échelle : 1 : 3	Flasques Rep. 504 et Rep. 505	Épreuve E2
		Durée : 3 h
Session 2018	Ensemble ventilateur	DT 9/10

