

Worldskills

**Le guide pour concourir au métier
„intégrateur robotique“**

Qu'est ce que les WORLDSKILLS (WS) ?



- Association créée en 1950 qui organise tous les 2 ans une compétition internationale des métiers pour la jeune génération.
- La compétition rassemble 5 continents, 79 pays
- 81 métiers sont représentés



FANUC

Qu'est ce que les WORLDSKILLS (WS) ?



Chaque pays organise ses propres sélections nationales et présente 1 candidat ou une équipe par métier en vue de la compétition internationale

Chaque métier à son propre partenaire



Les étapes pour accéder à la finale nationale puis internationale :

- compétition régionale
- compétition nationale
- compétition internationale



FANUC partenaire officiel des WORLDSKILLS

métier : « intégrateur robotique »



WorldSkills France (WSF), en association avec FANUC, accompagne les régions pour la sélection des équipes régionales.



Concours en ROBOTIQUE INDUSTRIELLE

*Tremplin régional pour accéder à la compétition nationale
des Olympiades des métiers*

CONTACT FANUC :

Nathalie ABRARD – Responsable développement Education
nathalie.abrard@fanuc.eu
Tel : 06 77 94 57 68



CONTACT WORLDSKILLS FRANCE
Arthur ILTIS - Responsable Technique
ailtis@cofom.org
Tel : 06 59 96 65 09

FANUC

Les modalités de participation aux WORLDSKILLS

Compétences requises	Formations possible	Epreuve en Equipe
<ul style="list-style-type: none"> ➤ Programmation en robotique industrielle ➤ Outils de simulation – modélisation DAO CAO (Roboguide) ➤ Automatisation ➤ Intégration d'équipements périphériques ➤ Conception ➤ Communication industrielle – réseaux industriels 	<p>BTS CRSA – Conception Réalisation de Systèmes Automatiques BTS MS – Maintenance des systèmes</p> <p>DUT GMP – Génie Mécanique et productive</p> <p>Licence Professionnelle : Robotique / Automatisation</p> <p>Bachelor technique</p> <p>Diplôme d'Ingénieur : Génie des Systèmes Industriels</p> <p>Master Electronique, automatique, robotique</p>	<p><u>Nombre de candidats</u> : 2</p> <p><u>Age</u> : 25 ans maximum l'année de la compétition internationale</p> <p><u>Durée de la compétition</u> : 3 jours</p>

Les étapes jusqu'au WORLSKILLS INTERNATIONAL



Métier en Demonstration
à Kazan (Russia)



Métier en Exhibition
à Shanghai (China)



Métier en
Competition officielle

2018

22-27
August 2019

2020

2021

2022

2023

45ème compétition
nationale WSF

7ème édition des
Olympiades FANUC

46ème compétition
nationale WSF

9ème édition des
Olympiades FANUC

47ème compétition
nationale WSF



5 pays & 5 équipes



12 pays & 12 équipes

FANUC

Les étapes jusqu'au Worldskills France



Les Olympiades FANUC – concours Robotique industrielle



Concours conventionné par le Ministère de l'éducation

3 niveaux de concours :

- Bac+2 BTS CRSA / BTS MS / DUT GMP
- Bac+3 Licences professionnelles/bachelor
- Bac+5 ingénieur/master

Constitution de l'équipe :

1 équipe par établissement pour les niveaux Bac+3 et 5

1 équipe par filière d'enseignement (MS et/ou CRSA) par établissement pour le niveau Bac+2

3 ou 4 concourants par équipe + 1 enseignant référent

1 participation possible par niveau de concours

Lieu de la finale :

Chez FANUC France à Lisses 91

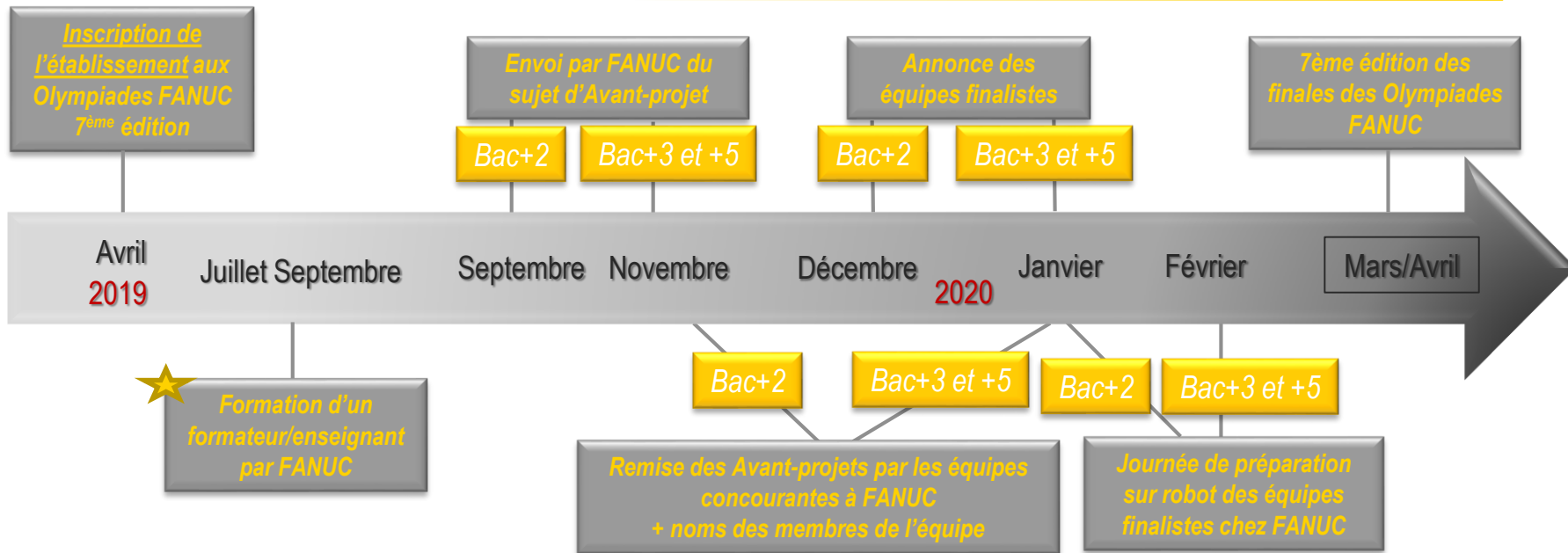


FANUC France à Lisses (91)

<http://www.olympiades-fanuc.com>

FANUC

Les étapes des Olympiades FANUC



★ 5 jours de formation « Olympiades » :
3 jours = programmation TPE
2 jours = intégration robot via Roboguide (logiciel de simulation)

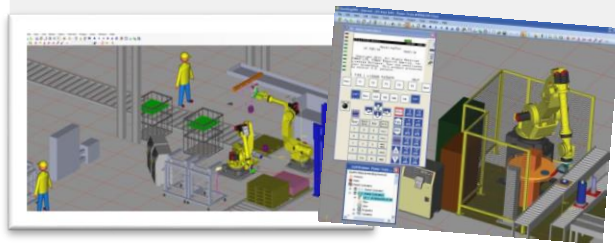
Détails de la sélection des équipes finalistes aux Olympiades FANUC

1^{ère} étape : préselection des équipes finalistes « Réalisation d'un AVP »

Travail de groupe sur la conception et l'implantation d'une cellule de production virtuelle à l'aide du logiciel de simulation ROBOGUIDE

Travail à rendre : un dossier comprenant

- ✓ Argumentaire technique
- ✓ Vidéo de la cellule extraite de ROBOGUIDE
- ✓ Nom des membres de l'équipe concurrentes



Screenshot cellule de production sur ROBOGUIDE

2^{ème} étape : Journée de préparation sur robot pour les équipes finalistes

Une journée complète de formation et de préparation aux épreuves dans les locaux de FANUC France à Lisses par des formateurs FANUC.

Nous accueillerons l'équipe concurrente et leur enseignant référent.



3^{ème} étape : Journées de Finale

- ✓ 5 à 7 épreuves différentes sur robot FANUC
- ✓ Oral : présentation de l'AVP ou question quizz

Durée des épreuves : 30 min à 1H

Durée de la finale : 1 jour par niveau de concours



Les outils FANUC pour vous accompagner



Cellule Robot **Education**
+ **roboguide** version
academic



Formation des enseignants :
Programmation TPE B (5 jrs) -
Roboguide (3 jrs) - IR Vision (3 jrs)



Ouvrage **pédagogique +**
plateforme numérique

FANUC

Pourquoi participer aux Olympiades FANUC & WORLSKILLS ?

- ✓ Cet outil permet d'intégrer les compétences recherchées par les industriels
- ✓ C'est l'assurance d'un emploi à la clé
- ✓ Les métiers relevant du domaine de la robotique industrielle ont été identifiés comme étant en tension
- ✓ C'est une aventure qui favorise l'apprentissage de la cohésion et du travail en équipe
- ✓ C'est l'assurance d'une prise de confiance en soi, d'un épanouissement personnel et de la reconnaissance d'un savoir faire
- ✓ C'est une aventure professionnalisante qui permet d'approfondir ses connaissances des process industriels actuels

